



Adres: Essenseweg 71, 4709 RB Nispen

€ 549.000,00 kosten koper

Boeren-Kuijpers makelaars BV
Dorpsstraat 80
4711 NJ, ST. WILLEBRORD
Tel: 0165-38 32 51
E-mail: info@bk-makelaars.nl

Omschrijving

Vrijstaande bedrijfsruimte met inpandige kantoor-/ of woonruimte, overkapping en diverse opslagruimten en omliggend verhard buitenterrein, op de grens tussen Nederland en België.

VRAAGPRIJS:
€ 549.000,- k.k.

PERCEELSOPPERVLAKTE:
977 m²

OPPERVLAKTEN:
Vloeroppervlakte bedrijfsruimte circa 247 m²
Vloeroppervlakte toilet-, facilitaire- en techniekruimte circa 84,80 m²
Totaal circa 331,80 m²
Bruto vloeroppervlakte circa 364 m²
Extern en gebouw gebonden buitenruimte circa 106 m²

BOUWJAAR:
1949
Recentelijk volledig gemoderniseerd

DE INDELING IS ALS VOLGT:

BEGANE GROND: met betonnen vloer (kantoor-/woonruimte)

Bedrijfsruimte, toegang via hoge elektrische overheadsdeur aan de voorzijde, met betonnen vloer. Elektrische overheadsdeur aan de achterzijde. Inpandige opslagruimte met betonnen vloer. Gedeeltelijk bezolderd. Technische ruimte.

Verblijfsruimte, thans in gebruik als woonkamer, met tegelvloer. Vaste trapopgang naar de eerste verdieping. Airco welke tevens te gebruiken is als verwarming.

Ruime I-vormige woonkeuken met tegelvloer. Hoekkeukenopstelling voorzien van spoelbak, inductie kookplaat, afzuigkap,, koelkast en een combimagnetron. Wasmachine- en drogeraansluiting. Toegang tot de badkamer.

Moderne badkamer met tegelvloer en tegelwanden. Ruime inloopdouche, badmeubel met wastafel en 2de toilet.

Aan de rechterzijde is een aanpandige bergruimte met elektrische roldeur.

1e VERDIEPING: met betonnen verdiepingsvloer

Verblijfsruimte, thans in gebruik als slaapkamer, met tegelvloer. Airco welke tevens te gebruiken is als verwarming.

NOEMENSWAARDIGHEDEN:

Verhard buitenterrein aan de voor-, zij- en achterzijde. Aan de voorzijde afsluitbaar middels elektrische poort met voldoende parkeergelegenheid op eigen terrein.

Ruime overkapping aan de achterzijde.

Alarminstallatie.

Het object is voorzien van gevel-, glas- en gedeeltelijk dakisolatie.

Boeren-Kuijpers makelaars BV
Dorpsstraat 80
4711 NJ, ST. WILLEBRORD
Tel: 0165-38 32 51
E-mail: info@bk-makelaars.nl



Een object met diverse mogelijkheden gelegen op de grens tussen Nederland (Nispen) en België (Essen).

Afmetingen staan vermeld op de tekeningen.

Boeren-Kuijpers makelaars BV
Dorpsstraat 80
4711 NJ, ST. WILLEBRORD
Tel: 0165-38 32 51
E-mail: info@bk-makelaars.nl



Kenmerken

Hoofdfunctie

Hoofdfunctie: Bedrijfsruimte

Logistieke functie: Ja

Oppervlakte: 10 m²

Gebouw

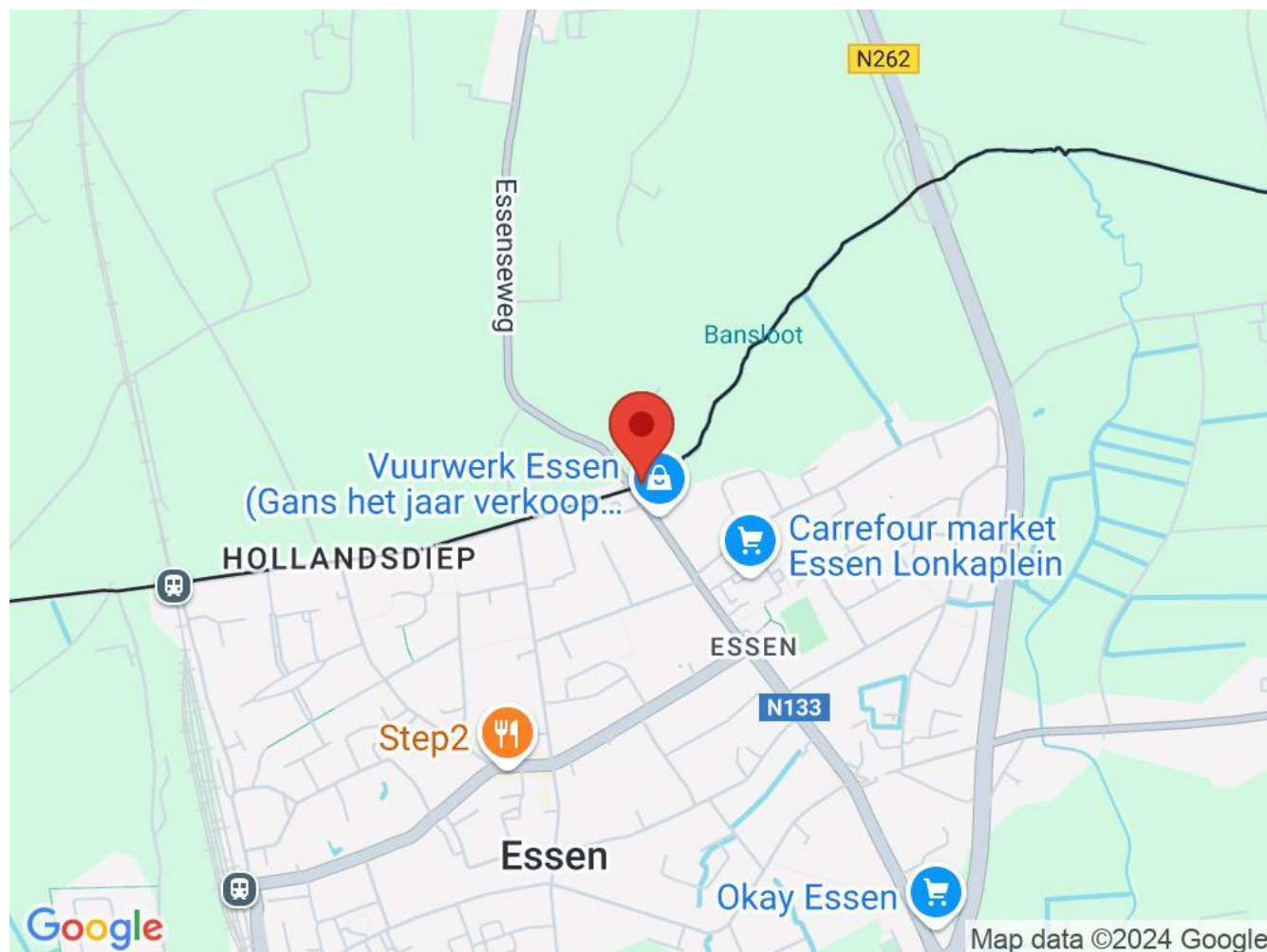
Omgeving

Energie label

Parkeren

Voorziening

Locatiekaart

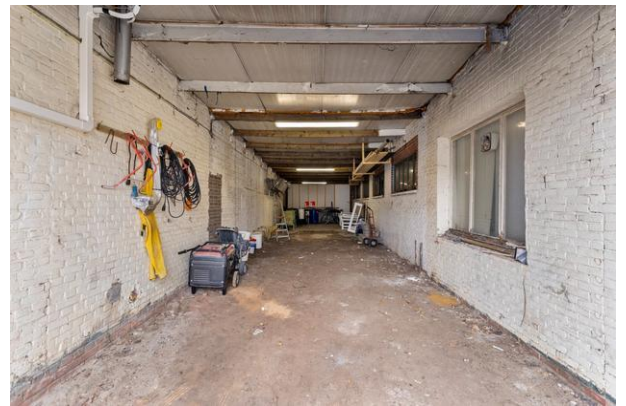


Bereikbaarheid

Boeren-Kuijpers makelaars BV
Dorpsstraat 80
4711 NJ, ST. WILLEBRORD
Tel: 0165-38 32 51
E-mail: info@bk-makelaars.nl

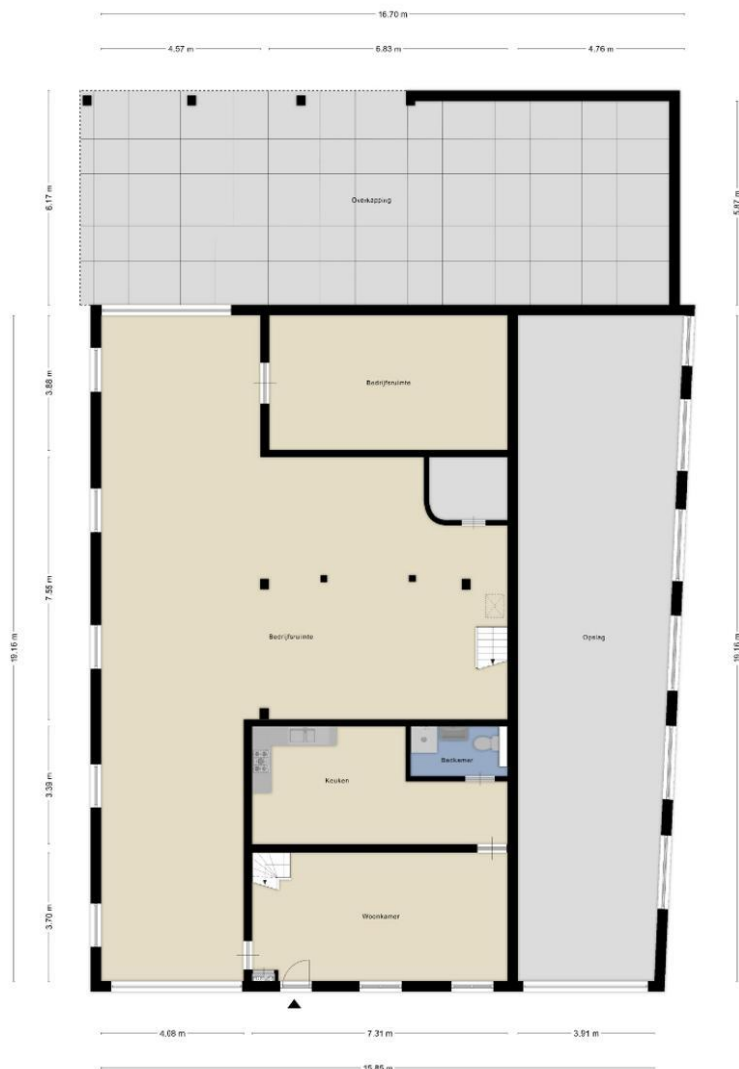
Foto's





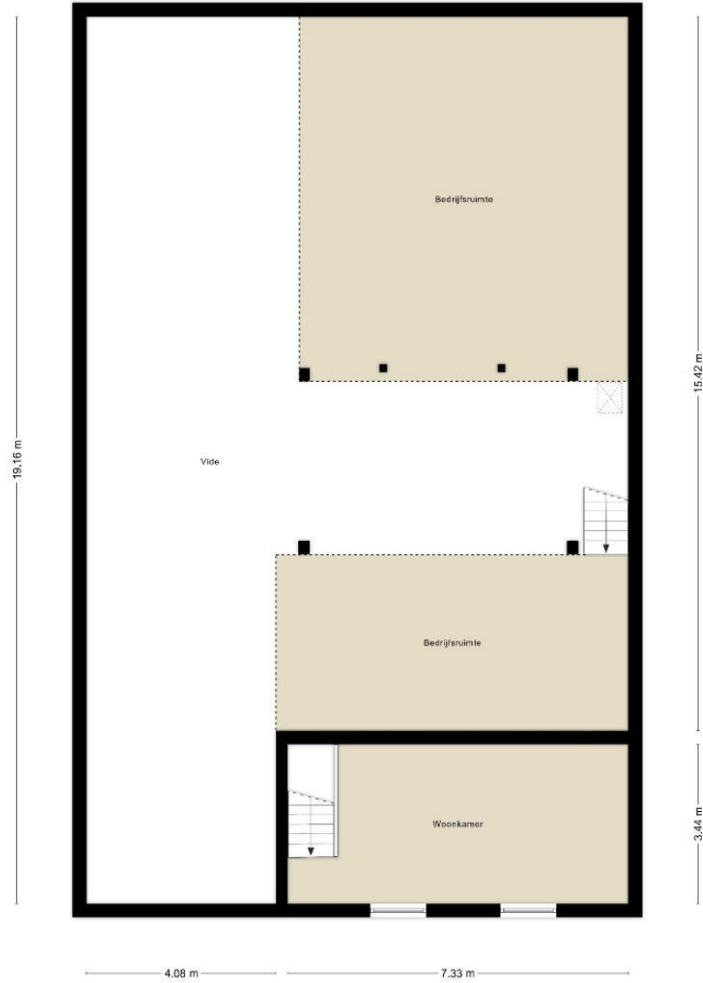


Plattegrond



Aan de plattegronden kunnen geen rechten worden ontleend.
© 2008 www.zibor.nl

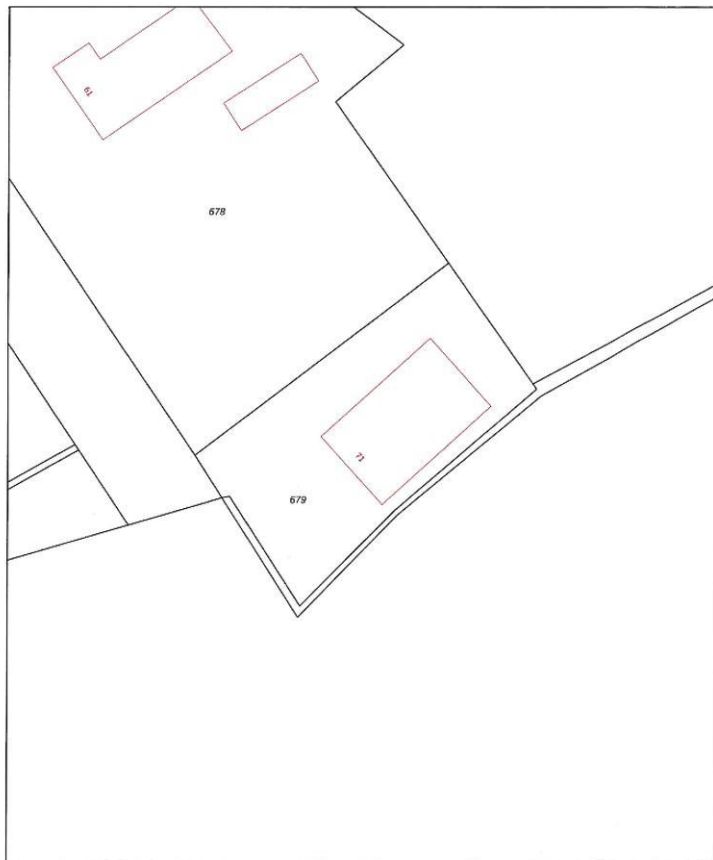
11.65 m



Aan de plattegronden kunnen geen rechten worden ontleend.
© Zibber www.zibber.nl

Kadastrale kaart

Luw referentie: rob



<p>Deze kaart is houdgeacht Perceelnummer 25</p> <p>— Huisnummer — Vastgestelde kadastrale grens — Voorlopige kadastrale grens — Administratieve kadastrale grens — Debouwing</p> <p><small>Voor een conclusieend uittreksel, gelieve op 16 februari 2024 De bewaarder van het kadaster en de openbare registers</small></p>	<p>Schaal 1: 500</p> <p>Kadastrale gemeente: Roosendaal en Nispen Sectie: R Perceel: 679</p> <p><small>Aan dit uittreksel kunnen geen rechten worden ontleend. De Dienst voor het Kadaster en de Openbare Registers aanvaardt geen aansprakelijkheid voor schade van welke aard ook voortvloeiende uit het gebruik van de informatie op deze kaart.</small></p>	<p>kadaster</p> 
--	---	---

Boeren-Kuijpers makelaars BV
Dorpsstraat 80
4711 NJ, ST. WILLEBRORD
Tel: 0165-38 32 51
E-mail: info@bk-makelaars.nl

