





Algemeen

Nieuwbouw bedrijfsunit aan de A15 op Park15 in Oosterhout. De bedrijfsunit heeft een oppervlakte van 189 m² en maakt deel uit van een multifunctioneel bedrijfsverzamelgebouw. Uitgangspunten voor het ontwerp zijn functionaliteit, kwaliteit met een eigen uitstraling.

Vloeroppervlakte

Voor verhuur is een totale oppervlakte beschikbaar van 189 m² (BVO), evenredig verdeeld over de begane grond en eerste verdieping.

Parkeren

3 parkeerplaatsen.





Opleveringsniveau

Het object wordt opgeleverd in de huidige staat, onder andere voorzien van de navolgende voorzieningen:

- Elektrisch bedienbare overheaddeur;
- Toilet;
- Pantry;
- Basis elektriciteitsinstallatie;
- Stalen trap inclusief leuning naar de verdieping.

Vrije hoogte

Circa 6 meter.

Vloerbelasting

Circa 1.500 kg per m² op de begane grond en circa 400 kg per m² op de verdieping.

Huurprijs

€ 1.815,-- per maand, te vermeerderen met BTW en servicekosten.

Servicekosten

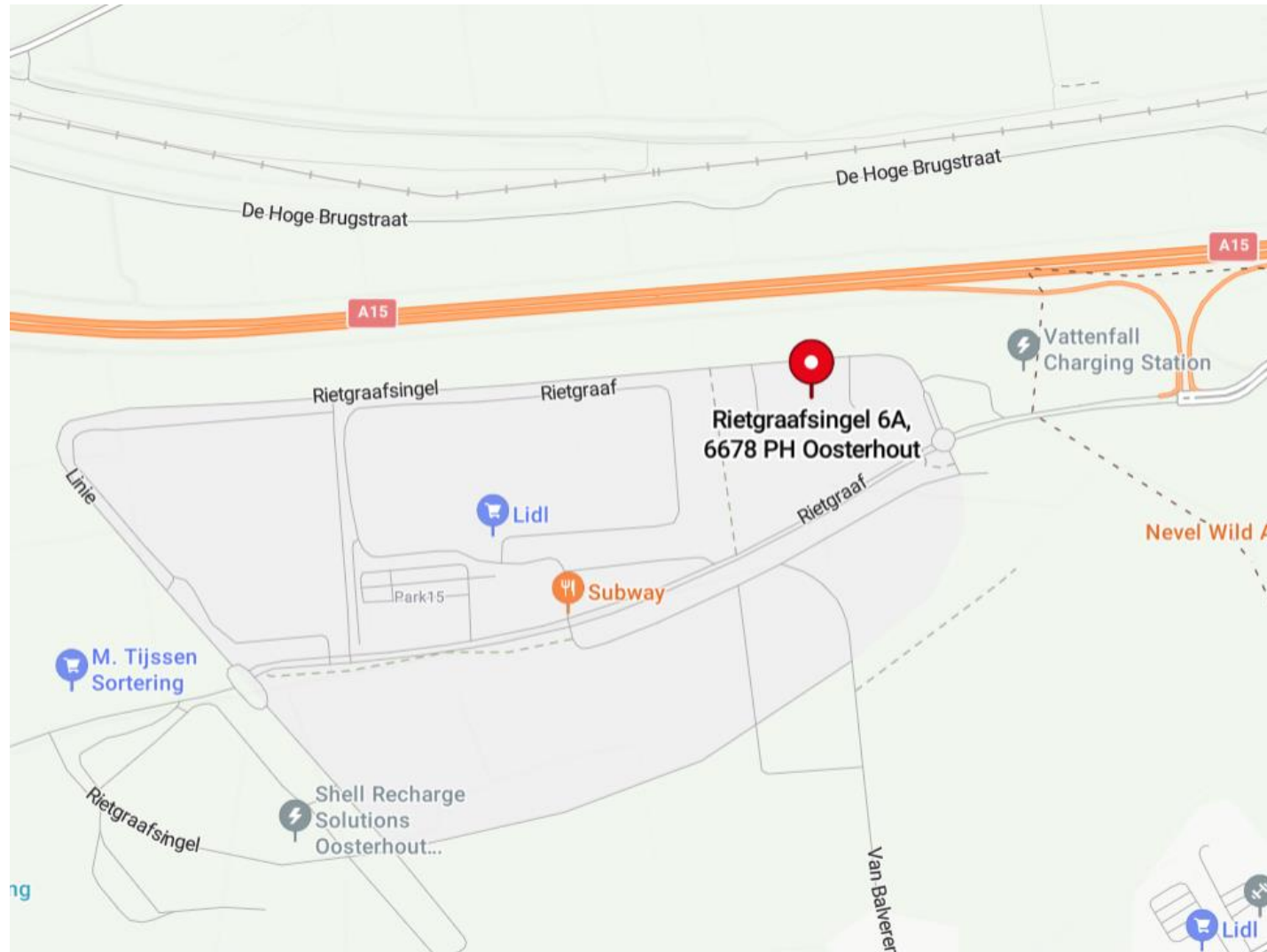
Nader te bepalen.

Door of vanwege verhuurder wordt in ieder geval de levering van de volgende zaken en diensten verzorgd:

- Levering elektriciteit.

Zekerheidsstelling

Een waarborgsom ter grootte van drie maanden huur en BTW.



Locatie

De bedrijfsunit is direct gelegen aan de snelweg A15 op bedrijfspark "Park15". Park15 is het toonbeeld van een nieuwe generatie duurzame bedrijfsparken in Nederland: tijdloos en met behoud van waarde op lange termijn. Kwalitatief hoogwaardig, groen en toekomstbestendig.

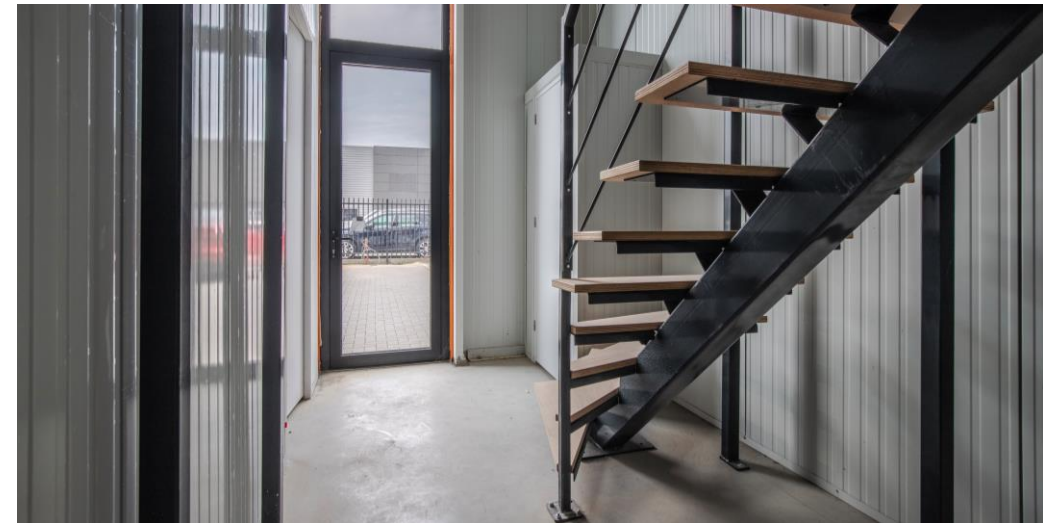
Bereikbaarheid

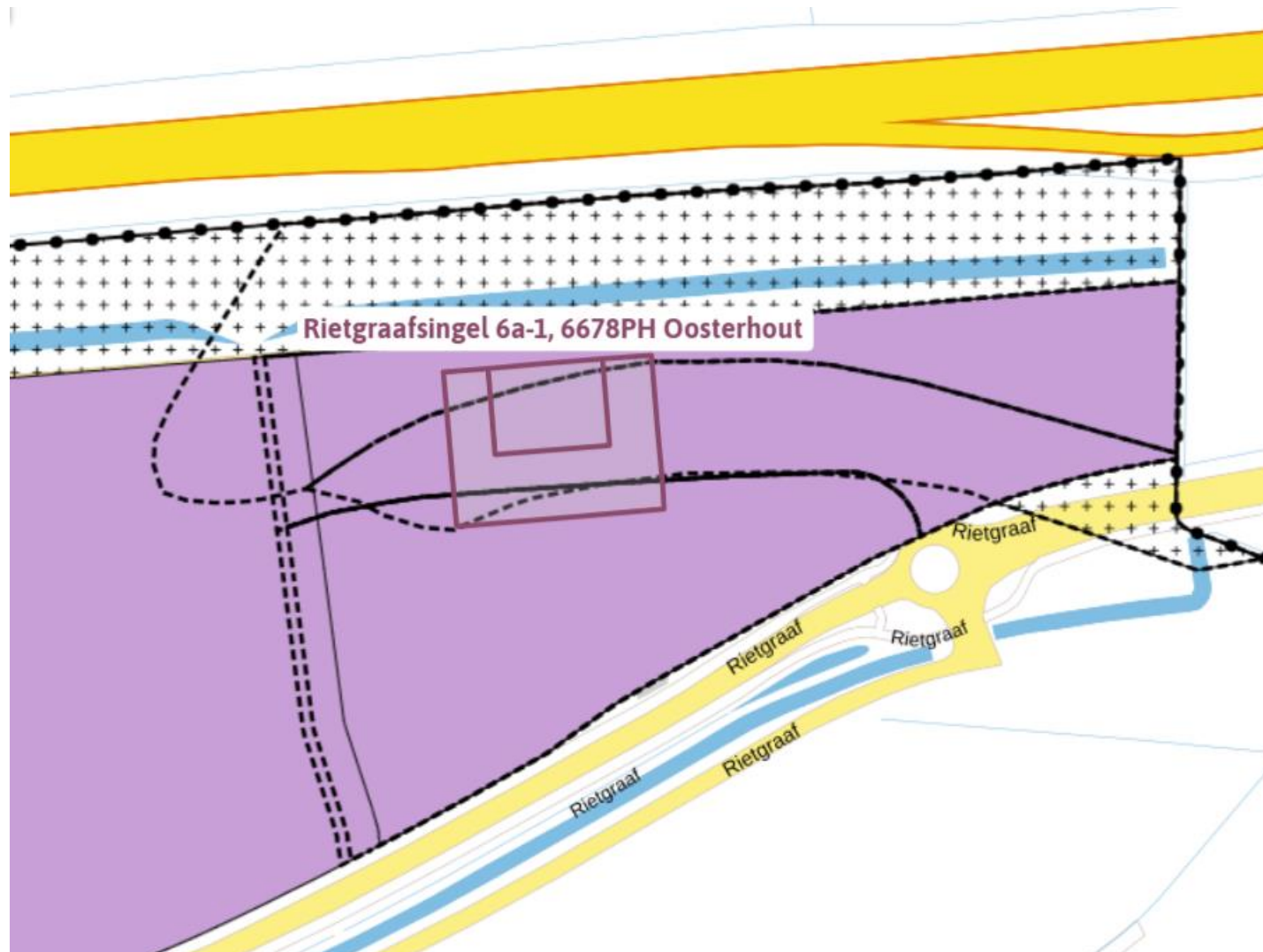
Eigen vervoer

Arnhem en Nijmegen zijn snel te bereiken via de A325. Op korte afstand zijn via de A15 de A50 (Eindhoven), de A12 (Utrecht-Den Haag) en de A73 (Venlo-Maastricht) te bereiken. Deze wegen bieden een uitstekende connectie met de Rotterdamse havens, Schiphol, België en Duitsland.

Openbaar vervoer

Deze locatie is met openbaar vervoer gemiddeld bereikbaar. Op loopafstand zijn bushaltes bereikbaar.





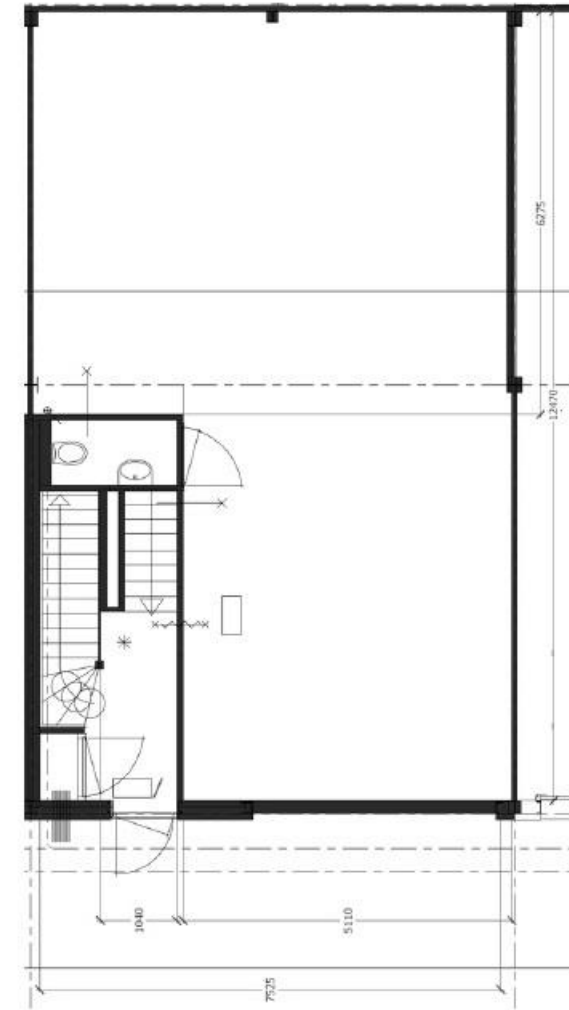
Bestemming

De locatie valt onder het vigerende bestemmingsplan 'De Nieuwe Rietgraaf' met de bestemming 'Bedrijventerrein'. De voor 'Bedrijventerrein' aangewezen gronden zijn bestemd voor:

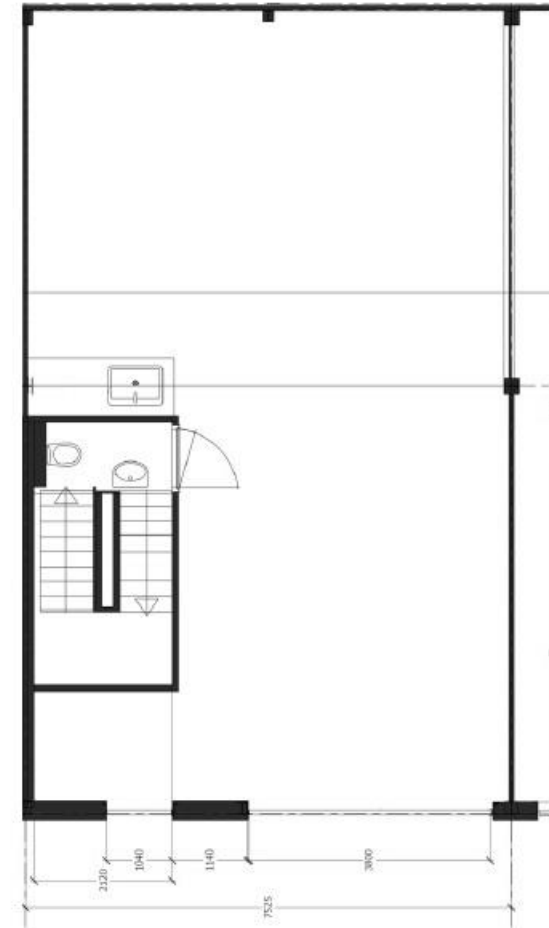
- Het uitoefenen van bedrijvigheid die voorkomt in de milieucategorieën 1 tot en met 4.2, zoals vermeld in de bij de regels behorende bijlage "Lijst van bedrijfsactiviteiten", alsmede voor bedrijven die beoordeeld naar de concrete bedrijfsactiviteit en invloed op de omgeving van het bedrijventerrein gelijk te stellen zijn met genoemde bedrijven;
- Productiegebonden detailhandel;
- Niet zelfstandige kantoren, als onderdeel van de bedrijven, mits het kantoraandeel niet meer bedraagt dan 40% van de bedrijfsvestiging.

Informatie inzake gebruiksmogelijkheden en voorschriften is te verkrijgen via ons kantoor of bij de gemeente Oosterhout, dan wel via de website www.omgevingswet.overheid.nl.





BEGANE GROND



VERDIEPING 1

TYPE 2
190 m²



Voor nadere informatie en/of bezichtiging

Vestiging Arnhem

Vossenstraat 6 (Rozet Centre)
6811 JL Arnhem
(026) 363 84 94

Vestiging Nijmegen

Oranjesingel 60
6511 NX Nijmegen
(024) 203 70 60

info@dkmakelaars.nl
dkmakelaars.nl

Volg ons op: 

Aan deze informatie kunnen geen rechten worden ontleend.