

## OBJECTINFORMATIE

Geulweg 20 • 3356 LB Papendrecht

# TE HUUR



*Zelfstandige bedrijfsruimte aan  
de Geulweg in Papendrecht*

[bmak.nl](http://bmak.nl)

**B**mak  
Bedrijfsmakelaars

# Omschrijving

## Algemene informatie

Zelfstandige bedrijfsruimte gelegen in een bedrijfsverzamelgebouw. De bedrijfsunit is onder meer voorzien van een loopdeur, een elektrisch bedienbare overheaddeur een betegelde toiletruimte v.v. fonteintje en een parkeerplaats.

## Locatie

Het pand is gelegen aan de Geulweg, hoek Oosteind te Papendrecht, op het gelijknamige bedrijventerrein Oosteind. De Geulweg is een zijstraat van de verbindingsweg Ketelweg. De locatie is goed bereikbaar vanaf de N3 en vanaf de op- en afritten van de A15 bij Sliedrecht-West.

## Bouwjaar

2014.

## Oppervlakten

Omschrijving	m <sup>2</sup> /ruimte	Totale m <sup>2</sup>
• Bedrijfsruimte	109 m <sup>2</sup>	
<b>Totale oppervlakte</b>		<b>circa 109 m<sup>2</sup></b>

*Maten zijn circa maten.*

## Parkeren

1 gemarkeerde parkeerplaats op eigen terrein.

## Bestemmingsplan

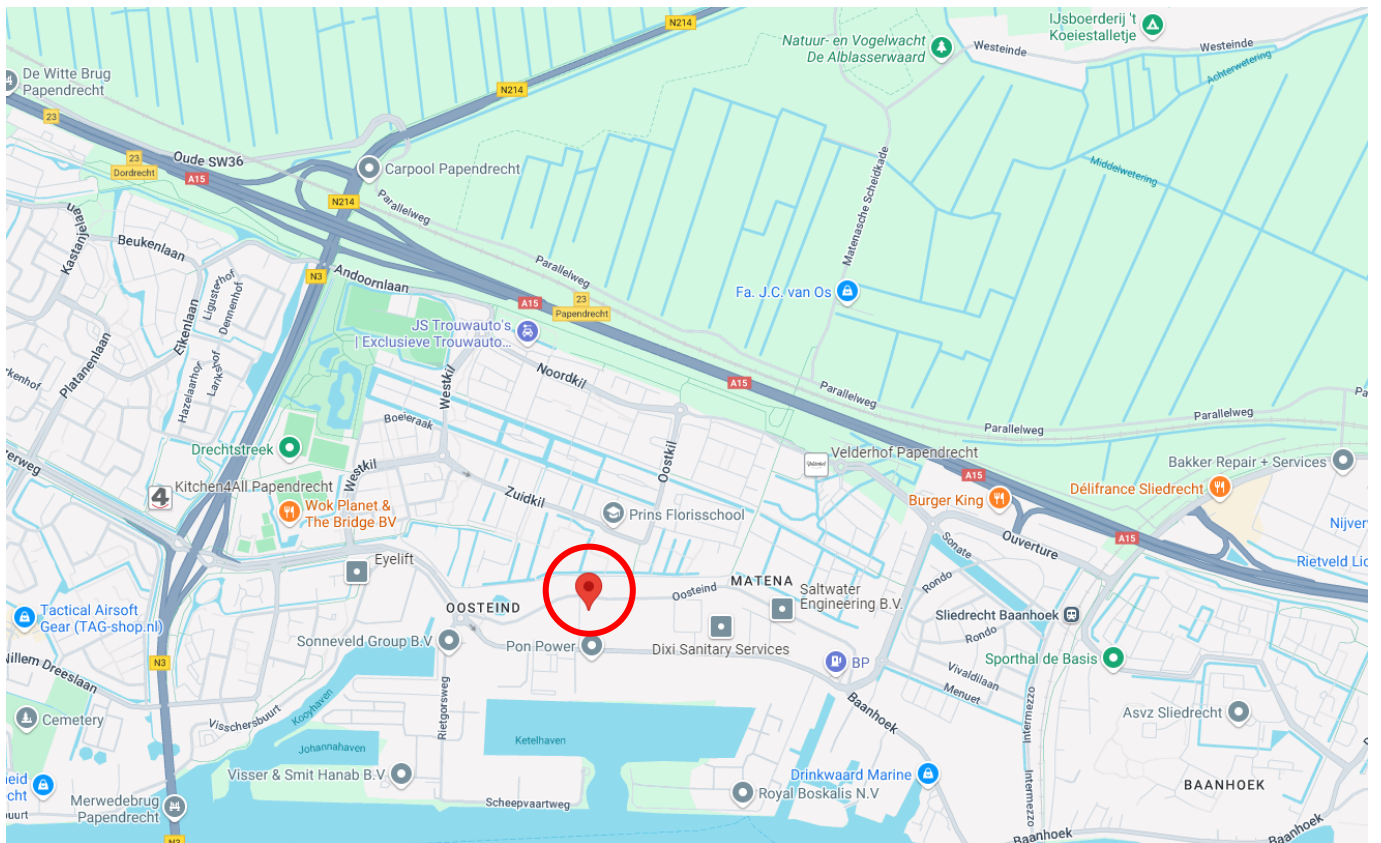
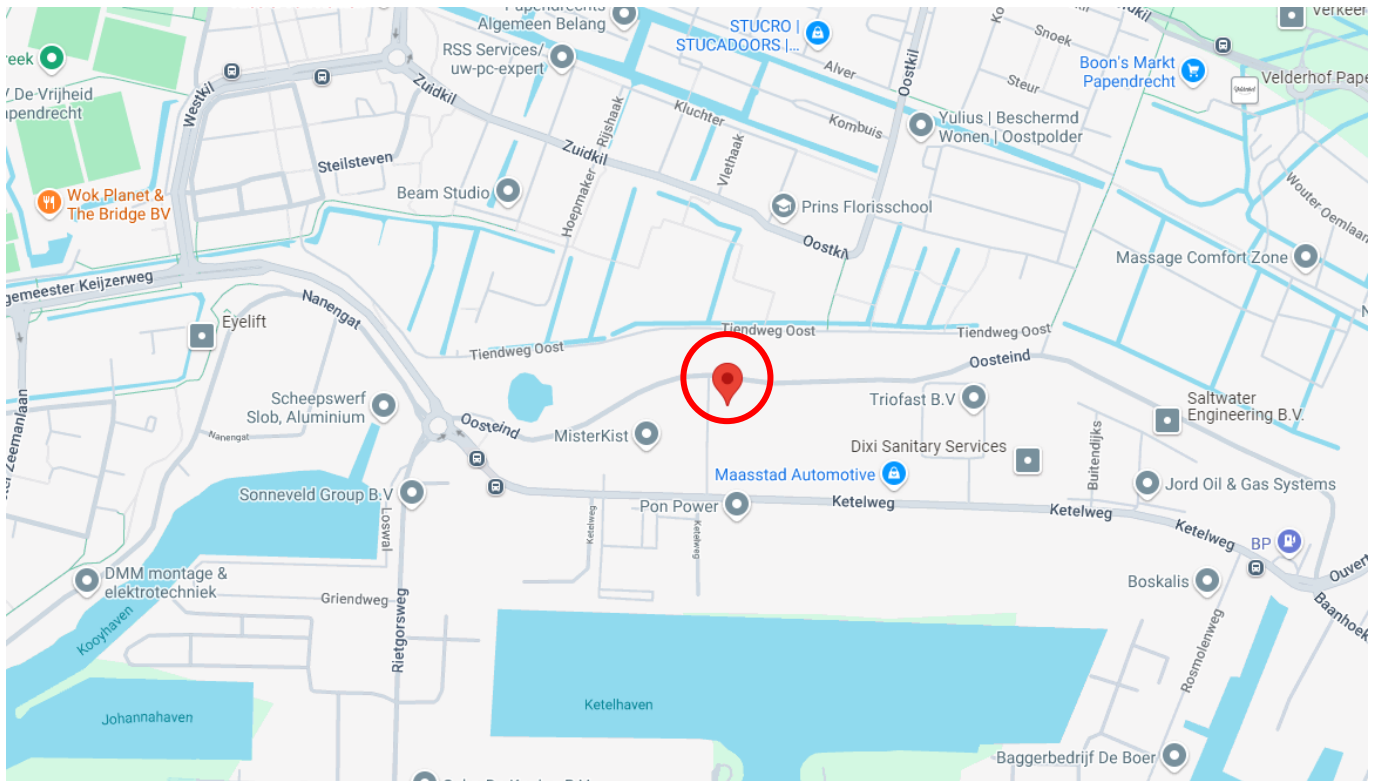
Ter plaatse is het bestemmingsplan 'Bedrijventerrein Oosteind' van kracht. Het onderhavige perceel heeft de bestemming 'Bedrijventerrein' met functieaanduiding 'bedrijf tot en met categorie 2'

Raadpleeg voor nadere informatie: [omgevingswet.overheid.nl](http://omgevingswet.overheid.nl)



# Locatie

Geulweg 20, 3356 LB Papendrecht



# Voorzieningen/installaties

## Bouwkundig

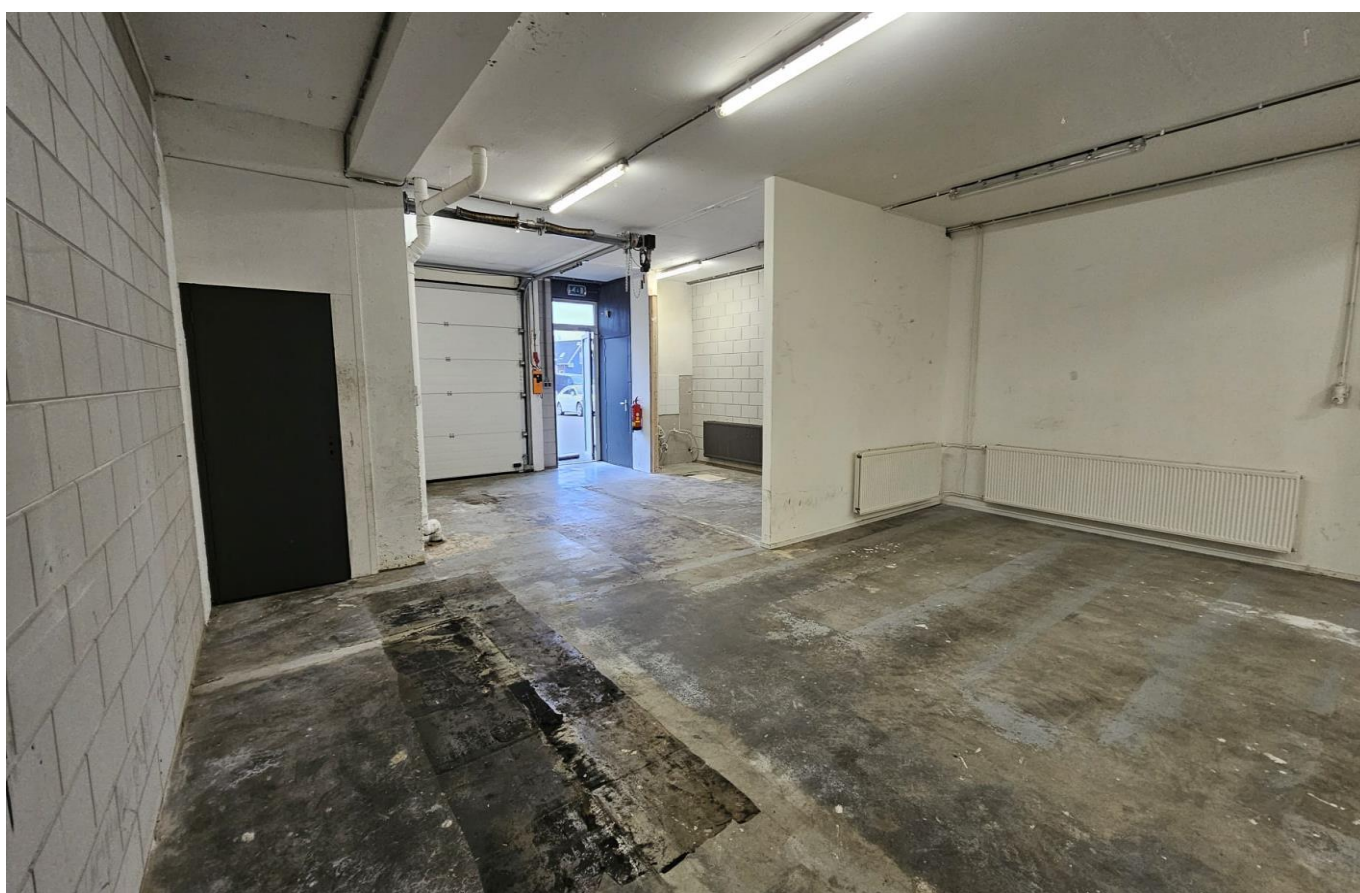
- onderheide betonfundering
- betonnen vloer
- gevels voorzien van sandwichpanelen
- aluminium kozijnen met isolerende beglazing

## Voorzieningen

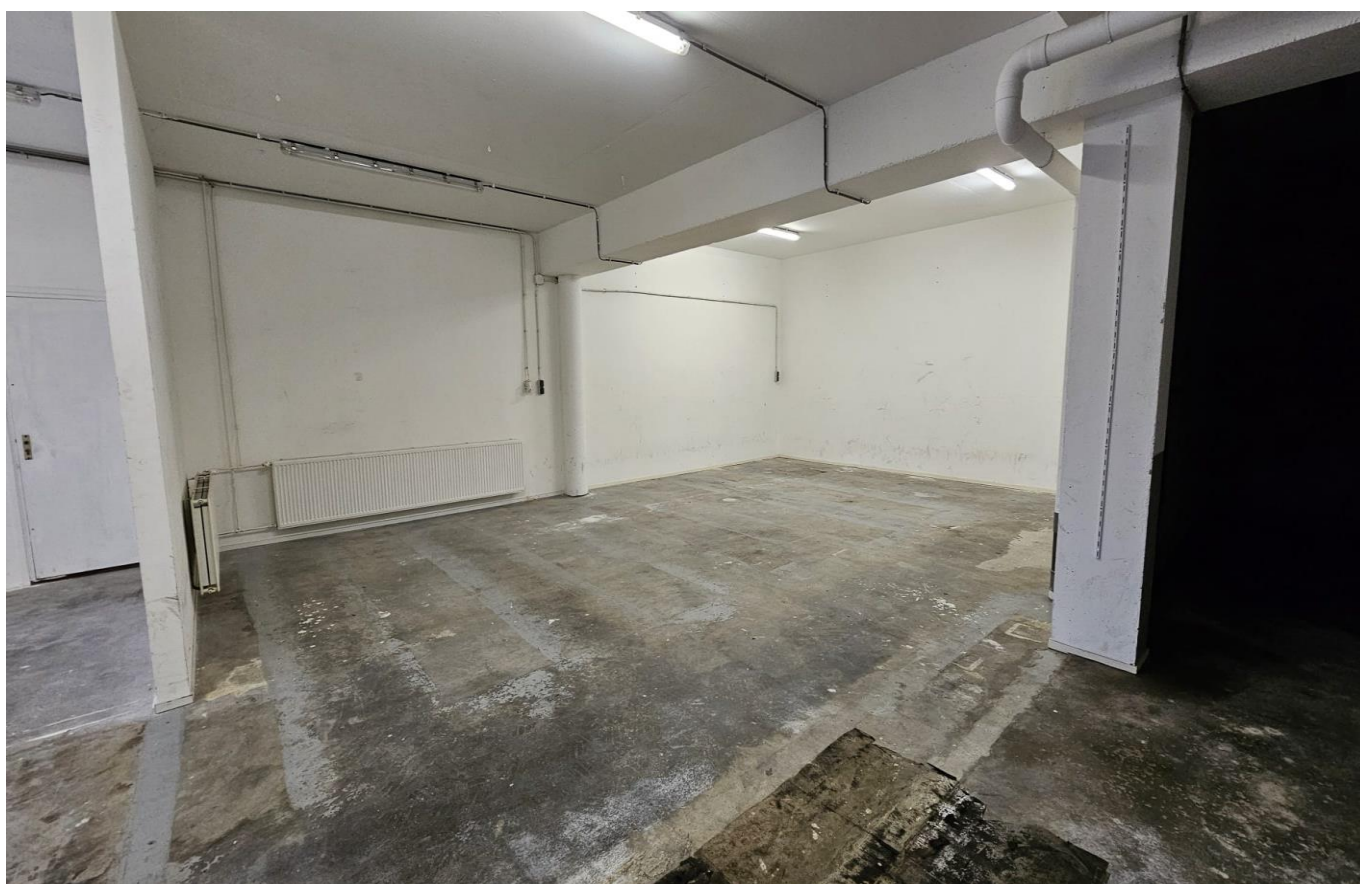
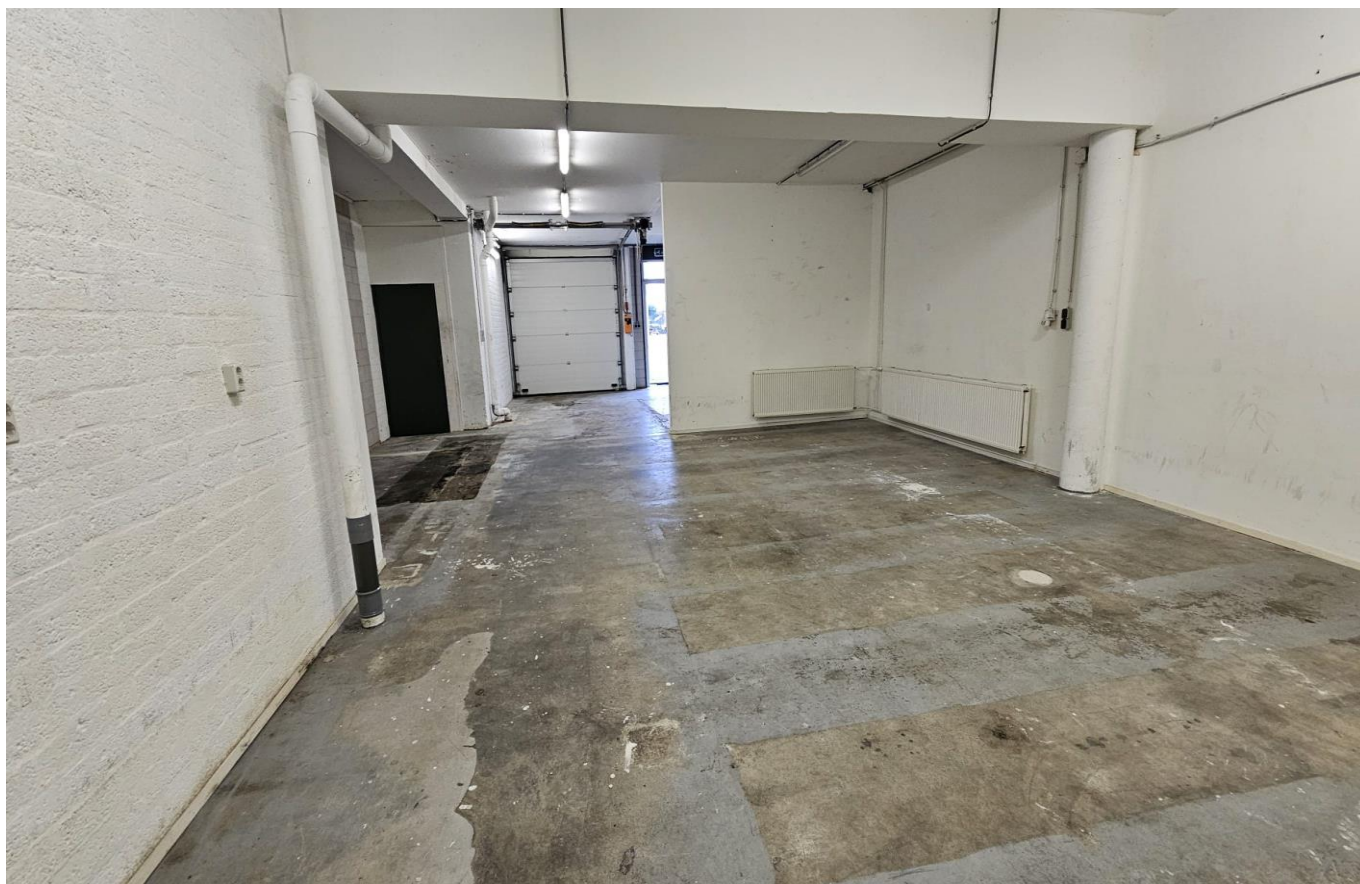
- vrije hoogte onder de verdiepingvloer circa 3 meter
- unitscheidende wanden vellingblokken en metselwerk
- elektrisch bedienbare overheaddeur
- loopdeur
- verlichting
- krachtstroom
- verwarming
- betegelde toiletruimte met fonteintje



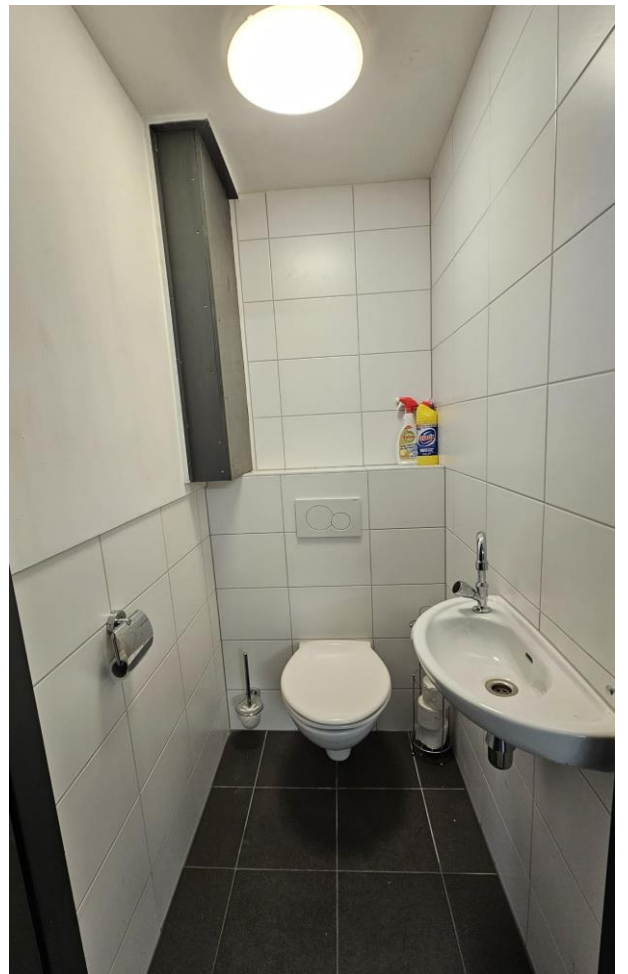




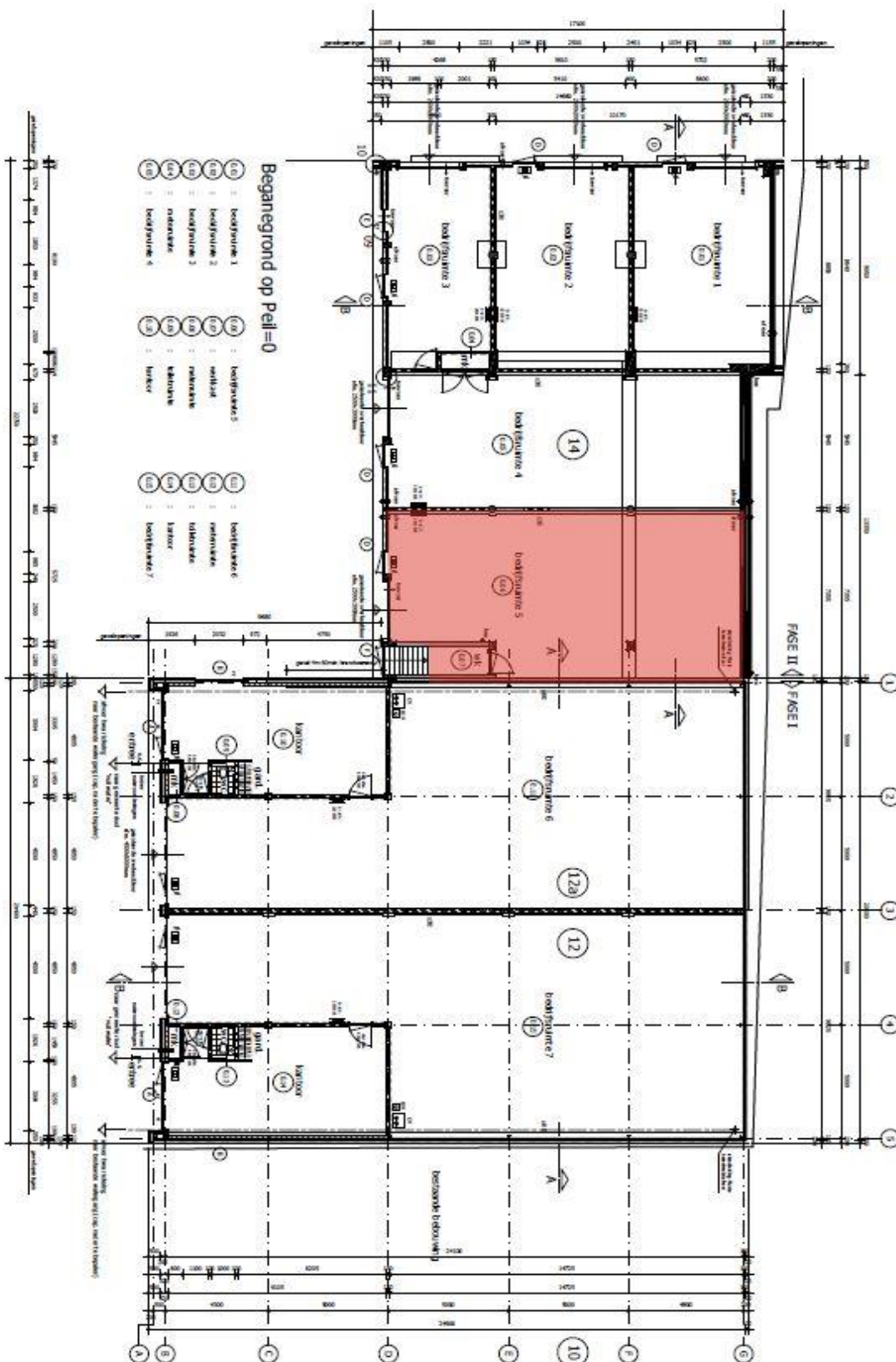








# Plattegrond





# Financieel

## Huurcondities

### Huurprijs

€ 1.000,- per maand exclusief btw.

### Servicekosten c.q. voorschot energiekosten

In overleg met verhuurder

### Huurtermijn

In overleg.

### Betalingstermijn

Per maand vooraf.

### Huuraanpassing

Wijziging van de huurprijs vindt jaarlijks plaats op basis van de wijziging van het maandindexcijfer volgens de consumentenprijsindex (CPI) reeks CPI – Alle Huishoudens (2015 = 100), gepubliceerd door het Centraal Bureau voor de Statistiek (CBS).

### Zekerheidstelling

Een bankgarantie of waarborgsom ter grootte van 3 maanden huur inclusief servicekosten en inclusief btw.

### BTW

Bij verhuur komen partijen overeen dat verhuurder omzetbelasting over de huurprijs in rekening brengt. Indien géén met omzetbelasting belaste verhuur wordt overeengekomen is huurder naast de huurprijs een afzonderlijke vergoeding aan verhuurder verschuldigd, ter compensatie van het nadeel dat verhuurder c.q. diens rechtsopvolger(s) lijdt dan wel zal lijden, omdat de omzetbelasting op de investeringen en exploitatiekosten niet (meer) aftrekbaar zijn.

### Oplevering

Direct beschikbaar.

# Contact

## Bezoekadres

Kleine Landtong 23  
4201 HL Gorinchem

(0183) 30 40 50  
info@bmak.nl



### Arjen Blokland

Bedrijfsmakelaar & Register  
Taxateur - lid NVM Business

 (0183) 30 40 50

 06 25 49 29 06

 blokland@bmak.nl



### Aart Piet Blokland

Bedrijfsmakelaar & Register  
Taxateur - lid NVM Business

 (0183) 30 40 50

 06 86 87 82 93

 apblokland@bmak.nl



### Noëlle Alblas

Vastgoedadviseur

 (0183) 30 40 50

 alblas@bmak.nl



### Brechtje Heemskerk

Commercieel medewerker  
binnendienst

 (0183) 30 40 50

 heemskerk@bmak.nl