

BEDRIJFSRUIMTE

JAN TINBERGENSTRAAT 8 A
REEUWIJK

TE KOOP € 345.000,-
ca. 177 m²

Kenmerken

Vraagprijs

€ 345.000,- k.k.

Oppervlakte

Circa 177 m²

Bouwjaar

2007

Parkeerfaciliteiten

de unit beschikt verder over drie eigen parkeerplaatsen, waarvan twee voor de deur en één aan de zijkant.

Datum van aanvaarding

In overleg, per 1 mei 2025.

Opleveringsniveau

Verkocht wordt volgens het 'as is-where is' principe. Het huidige opleveringsniveau en de installaties zullen dan ook door verkoper om niet achtergelaten worden in het verkochte. Dit houdt in dat de overeen te komen koopsom inclusief het inbouwpakket en de installaties is, en dat koper geen rechten kan ontlenen aan de werkbaarheid van het inbouwpakket en de installaties.



Algemeen

Het betreft hier een op bedrijventerrein Zoutman gelegen bedrijfsunit, onderdeel uitmakend van een in 2007 gebouwde nieuwbouwontwikkeling van in totaal 5 bedrijfsunits. De unit heeft een totale oppervlakte van circa 177 m² verdeeld over circa 89 m² bedrijfsruimte op de begane grond en circa 88 m² kantoorruimte op de verdieping.

In de directe omgeving is een mix aan bedrijven gevestigd zoals onder andere 4Dental Reeuwijk, Hoogendoorn Houthandel, Kaars Koffie, SMART Hotel, LinkLeaders, Groene Hart Service en Patisiers Femke en Sander en Finance Plus.

Bereikbaarheid:

Bedrijvenpark Zoutman kent een goede bereikbaarheid. Het terrein is gelegen nabij de A12 (Den Haag - Utrecht). Daarnaast is het pand gelegen nabij de N11 (Bodegraven - Alphen aan den Rijn - Leiden). Beide wegen zijn goed bereikbaar vanwege de rondweg. De busverbindingen zijn gelegen op loopafstand. Parkeren is mogelijk op voorgelegen terrein en in de directe omgeving.

Tevens is onderhavig bedrijvenpark gelegen nabij de Reeuwijkse Plassen alsmede winkelcentrum Miereakker waar de nodige dienstverlening, winkels in de dagvoorziening, supermarkt en horeca gevestigd zijn.

Parkeerplaatsen:

De unit beschikt verder over drie eigen parkeerplaatsen, waarvan twee voor de deur en één aan de zijkant.

Algemeen

Gebruiksmogelijkheden:

Het object is geschikt voor diverse bedrijfs- kantoordoeleinden tot milieucategorie 3.

Oppervlakte:

Het object beschikt over een totale oppervlakte circa 177 m² verdeeld over:

- circa 89 m² bedrijfsruimte op de begane grond;
- circa 88 m² kantoorruimte op de eerste verdieping.

Oplevering:

In overleg, per 1 mei 2025.

Opleveringsniveau:

Verkocht wordt volgens het 'as is-where is' principe. Het huidige opleveringsniveau en de installaties zullen dan ook door verkoper om niet achtergelaten worden in het verkochte. Dit houdt in dat de overeen te komen koopsom inclusief het inbouwpakket en de installaties is, en dat koper geen rechten kan ontlenen aan de werkbaarheid van het inbouwpakket en de installaties.

Koopsom:

€ 345.000,- k.k.

Kadastrale gegevens:

Gemeente: Reeuwijk

Sectie: B

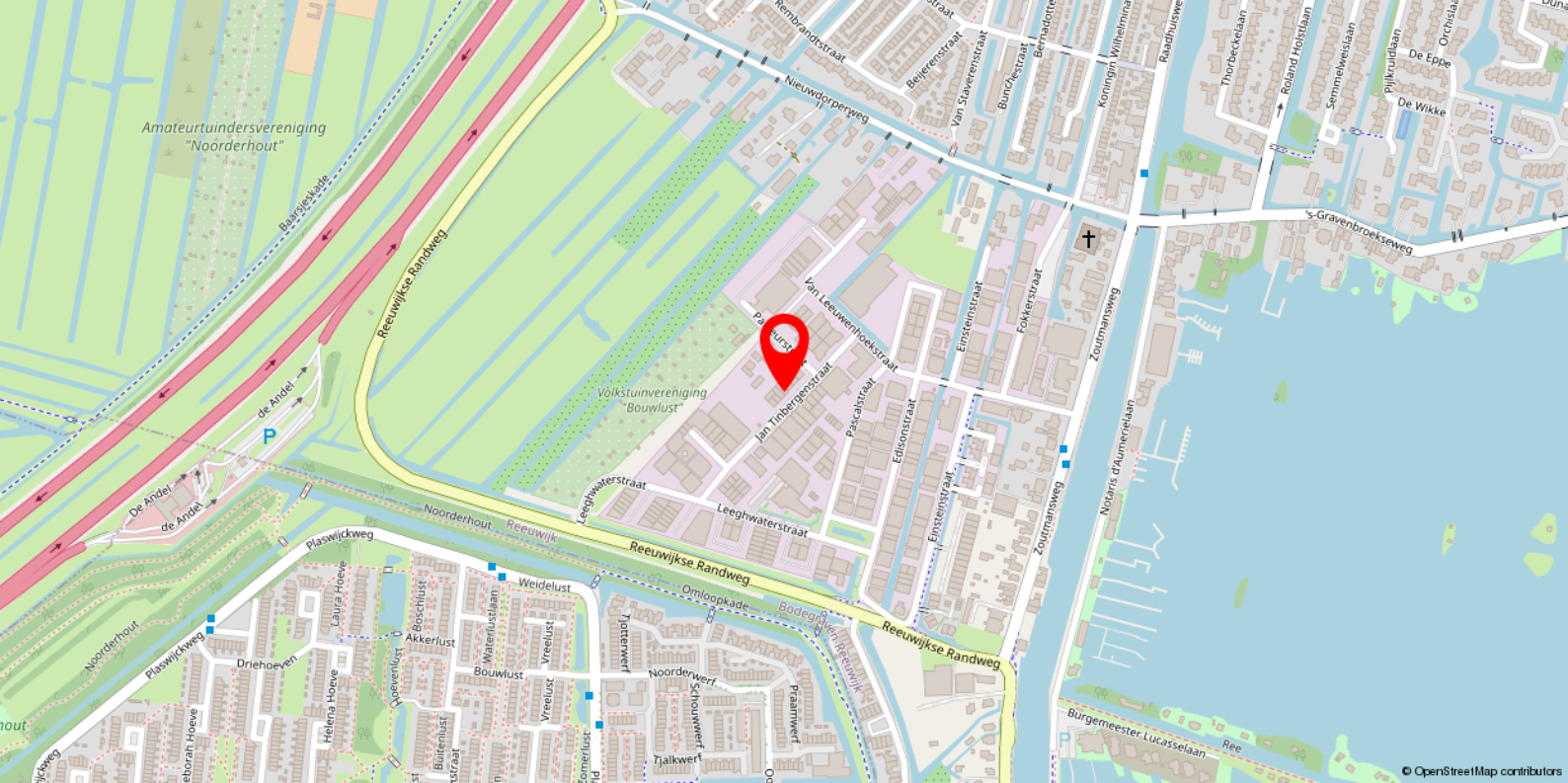
Nummer: 4654

Bijzonderheden

Elke transactie behoeft de nadrukkelijke goedkeuring van eigenaar.

Disclaimer

Er kunnen op geen enkele wijze rechten worden ontleend aan, noch aanspraak gemaakt worden op de inhoud van deze website. De verstrekte informatie is van algemene aard en uitsluitend bedoeld ter indicatie. Hoewel deze informatie met de grootst mogelijke zorgvuldigheid is samengesteld, aanvaarden wij geen aansprakelijkheid voor mogelijke onjuistheden of onvolledigheden. Alle informatie op deze website is onder voorbehoud en kan zonder nadere aankondiging worden gewijzigd. Wij raden geïnteresseerden aan om bij concrete interesse de juistheid van de informatie zelf te verifiëren en adviseren om juridisch advies in te winnen alvorens over te gaan tot een koopovereenkomst.



Locatie

Bedrijvenpark Zoutman kent een goede bereikbaarheid. Het terrein is gelegen nabij de A12 (Den Haag - Utrecht). Daarnaast is het pand gelegen nabij de N11 (Bodegraven - Alphen aan den Rijn - Leiden). Beide wegen zijn goed bereikbaar vanwege de nieuwe rondweg. De busverbindingen zijn gelegen op loopafstand. Parkeren is mogelijk op eigen terrein en anders in de directe omgeving (vrij parkeren).

Tevens is onderhavig bedrijvenpark gelegen nabij de Reeuwijkse Plassen alsmede winkelcentrum Miereakker waar de nodige dienstverlening, winkels in de dagvoorziening, supermarkt en horeca gevestigd zijn.



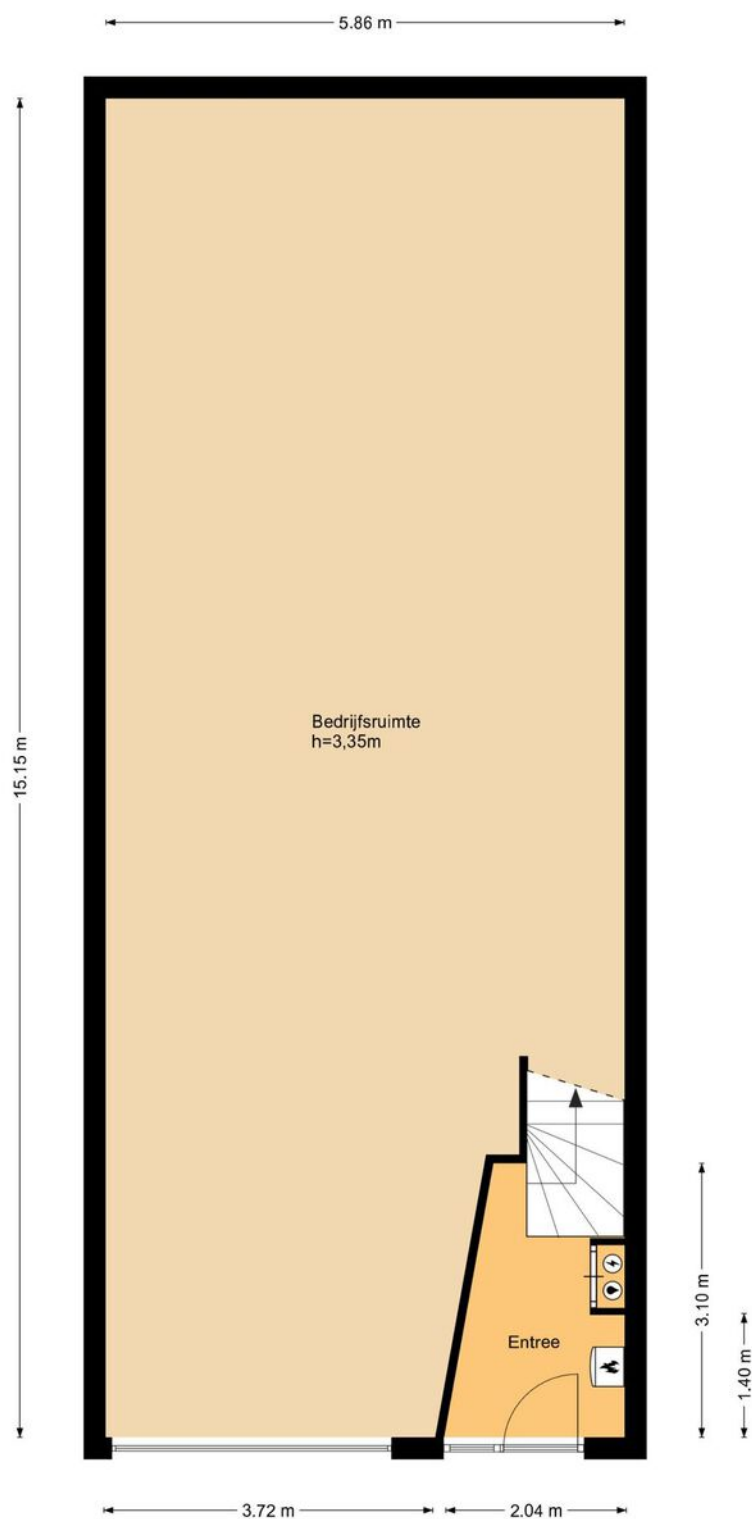






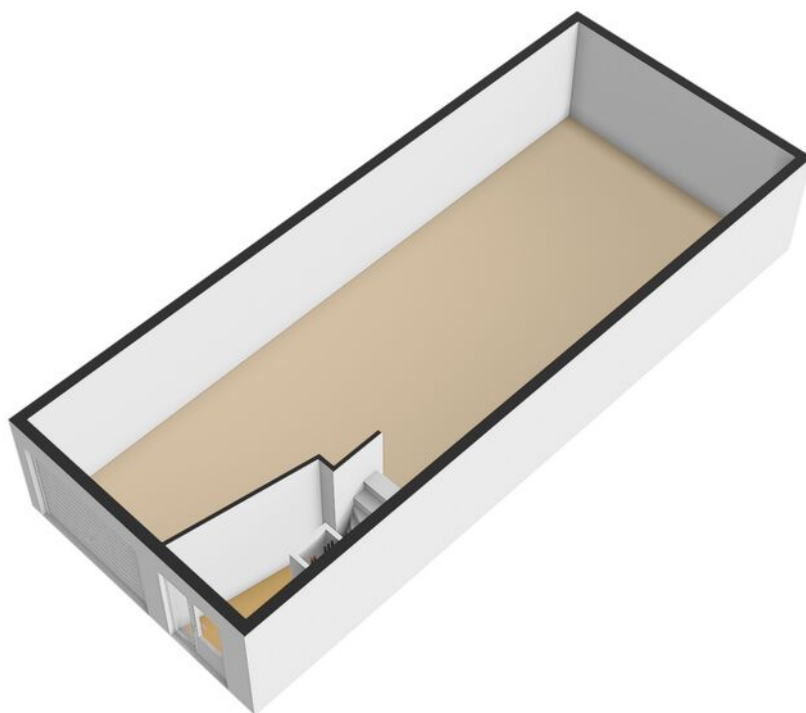


Plattegrond

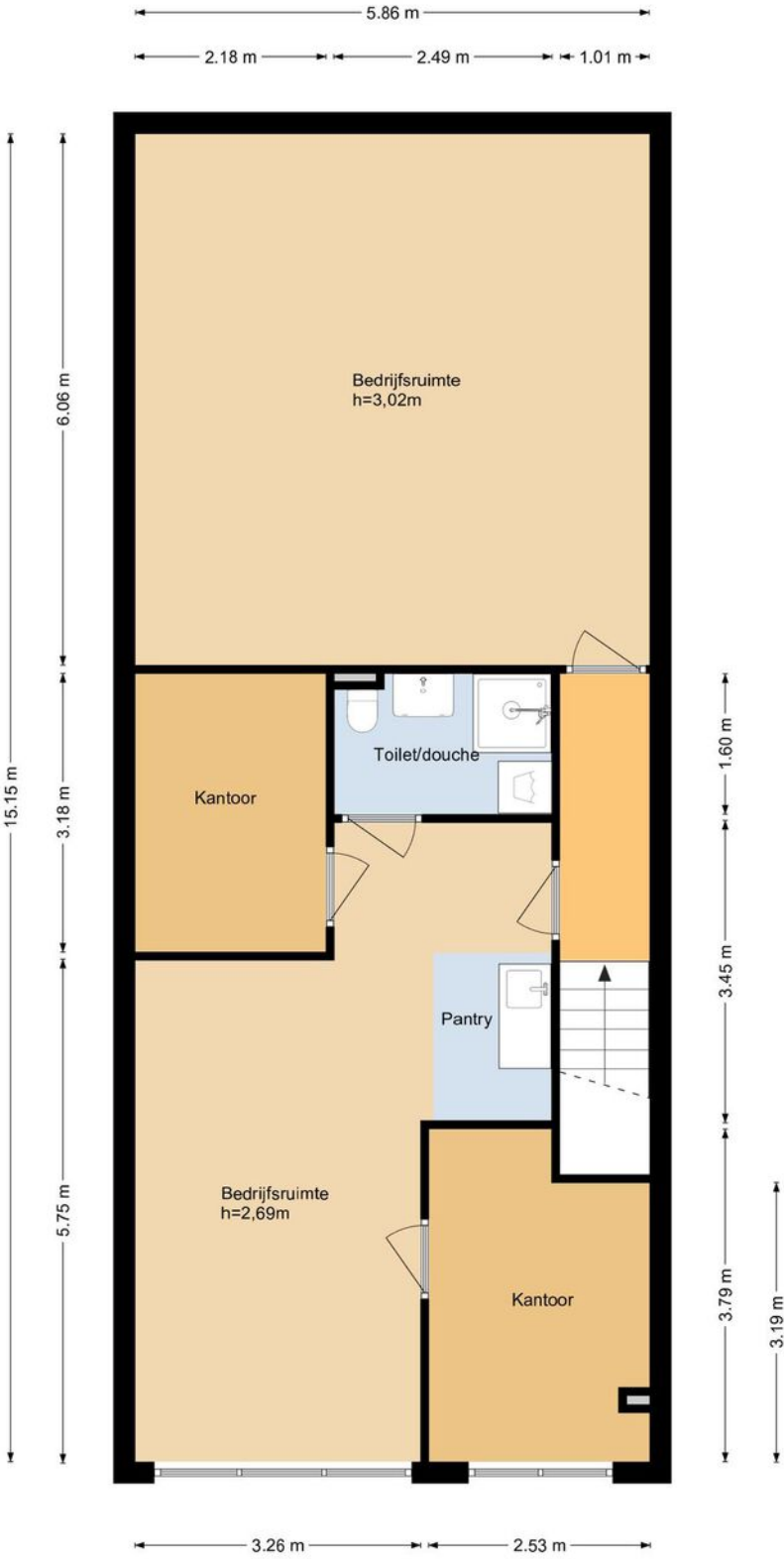


Jan Tinbergenstraat 8a, Reeuwijk
begane grond

Plattegrond

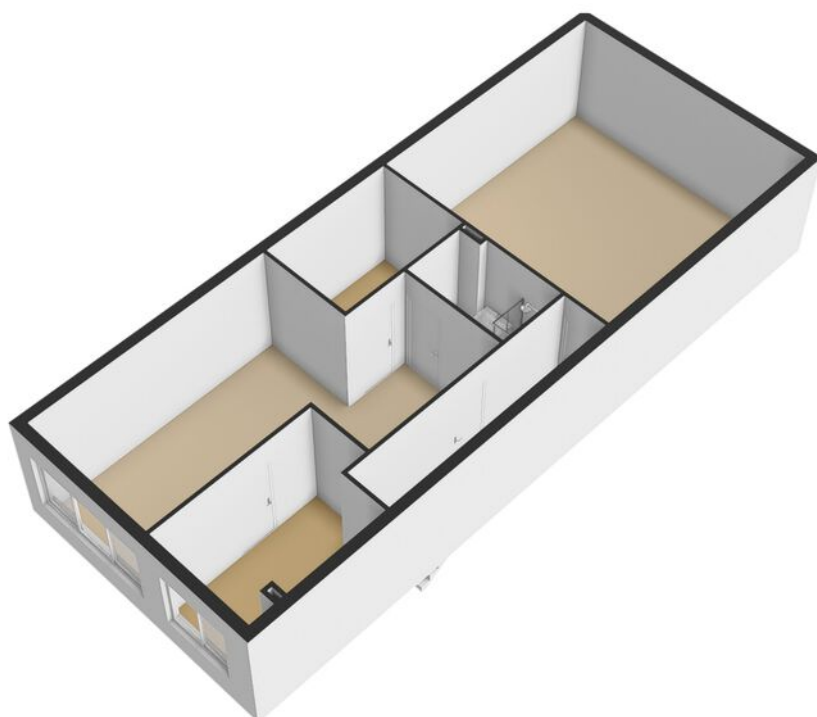


Plattegrond



Jan Tinbergenstraat 8a, Reeuwijk
1e verdieping

Plattegrond



Heeft u interesse in dit pand?

Neem dan zo snel mogelijk contact met ons op



Kantoor Gouda

Vredebest 1
2801 AS Gouda



(0182) 525 700



gouda@basis.nl

Waarom kiezen voor Basis?

- ✓ Al 35 jaar de marktleider in de Randstad
- ✓ Deskundig advies met een persoonlijke touch
- ✓ Gedreven om het beste eindresultaat te behalen
- ✓ Proactief, communicatief en altijd een vast aanspreekpunt
- ✓ NVM Business Makelaar
- ✓ Vastgoed gecertificeerd

Bezichtiging inplannen? Bel (0182) 525 700