

Te huur

Uiterst representatieve en moderne bedrijfs-/kantoorruimte en vrijstaande kantoorruimte met ruim verhard en omheind buitenterrein (circa 2.700 m²) gelegen in het havengebied van Vlissingen-Oost.



RITTHEM | Andorraweg 7

Huurprijzen

Bedrijfs-/kantoorruimte € 4.733,33 p/m excl. BTW.

Vrijstaande kantoorruimte € 4.100,- p/m excl. BTW.



Kenmerken



Overdracht

Huurprijs

Bedrijfs-/kantoorruimte
€ 4.733,33 per maand
exclusief BTW.

Vrijstaande
kantoorruimte € 4.100,-
per maand exclusief
BTW.

Status

Beschikbaar

Aanvaarding

Per direct.

Kantoorruimte

Oppervlakte

Ca. 445 m² BVO

Aantal bouwlagen

2.

Bedrijfs-/kantoorruimte

Oppervlakte

Ca. 705 m² BVO

Aantal bouwlagen

2.

Buitenterrein

Ligging

Havengebied
Vlissingen-Oost.

Bijzonderheden

Voor iedereen die zich vestigt in het gebied van North Sea Port zijn er bepaalde voorwaarden van toepassing. Voor scheepvaart, investeerders, ondernemers of andere bedrijven zijn er afzonderlijk bepalingen.



Te huur

Uiterst representatieve en moderne bedrijfs-/kantoorruimte en vrijstaande kantoorruimte met ruim verhard en omheind buitenterrein (circa 2.700 m²) gelegen in het havengebied van Vlissingen-Oost. De bedrijfsruimte is onder meer voorzien van een 2-tal bovenloopkranen. De opstallen zijn separaat doch ook in zijn geheel te huur en zijn geschikt voor bedrijven met havengebonden activiteiten.

Bereikbaarheid

Het havengebied Vlissingen-Oost is uitstekend bereikbaar via de rijksweg A-58 (Breda-Vlissingen) en de provinciale weg N254 (Heinkenszand-Vlissingen-Oost). Voorts kan via de Westerschelde tunnel eenvoudig Zeeuws Vlaanderen alsmede België en Noord-Frankrijk bereikt worden. De Westerschelde heeft een open verbinding met de Noordzee.

Grote pluspunten van het havengebied Vlissingen-Oost zijn de filevrije verbindingen, directe spoorwegaansluitingen naar Duitsland, België en Frankrijk en directe aansluitingen geschikt voor de binnenvaart. Het totale zeehavengebied Vlissingen-Oost, soms ook wel aangeduid als zeehaven Sloegebied, beslaat thans een oppervlakte van circa 2.200 ha en ligt op het grondgebied van de gemeenten Vlissingen en Borsele. In Vlissingen-Oost vinden o.a. activiteiten plaats op het gebied van basis- en offshore industrie, olieraffinage, op- en overslag van onder meer fruit, metaal, hout, ertsen en energieopwekking.

Het object ligt op een zichtlocatie vanaf de Europaweg Noord en is bereikbaar via de Engelandweg en vervolgens de Andorraweg. Naastgelegen bedrijven zijn o.a. Verbrugge Terminals, Douane kantoor, Spruijt Pallethandel, Cobelfret en Rijk Zwaar Transport Zeeland.



De bereikbaarheid per openbaar vervoer wordt enkel geboden door een busverbinding. Het dichtst gelegen treinstation is Middelburg (circa 10 autominuten).

Energielabel

Labelklasse C. De registratiedatum is 6 maart 2018 en het label is geldig tot 6 maart 2028.

Bestemming

Volgens het bestemmingsplan "Zeehaven- en industrieterrein Sloe 2018" heeft het onderhavige de bestemming "Bedrijventerrein-Zeehaven (artikel 4)". Ook maakt het bestemmingsplan melding van functieaanduiding "bedrijf tot en met categorie 5.2, de bouwaanduiding "specifieke bouwaanduiding -2". Het bestemmingsplan is vastgesteld bij raadsbesluit op 26 april 2019.

Afmetingen BVO -circa-

Bouwlaag Indeling Aantal m² BVO

Bgg Opslagruimte ca. 345 m²

Bgg Productieruimte ca. 130 m²

Bgg Magazijnruimte ca. 75 m²

Bgg Kantoorruimte ca. 40 m²

Verd. Opslagruimte ca. 40 m²

Verd. Archiefkamer ca. 35 m²

Verd. Kantine-/toiletgroep ca. 40 m²

Bgg Kantoorruimte vrijst. pand ca. 305 m²

Verd. Kantoorruimte vrijst. pand ca. 140 m²

Totaal Bedrijfs-/kantoorruimte ca. 1.150 m².

Voorzieningen

Bedrijfs-/kantoorruimte:

- Staalconstructie op betonnen ringfundering;
- Stalen gevelbeplating (panelen);
- Stalen zadel dak met lichtstraten;
- Vrije hoogte nok circa 7.10 meter en goothoogte ca. 6.00 meter;
- 2-tal bovenloopkranen met een maximaal draagvermogen van 5 ton en resp. 3 ton;
- Betonnen vloeren (zowel begane grond als de verdiepingen);
- 2-tal elektrisch bedienbare overheaddeuren;
- Diverse loopdeuren;
- Verwarming via 2-tal gasheaters;

- Krachtstroomvoorzieningen (3x125 Amp);
- Brandblusvoorzieningen;
- Alarminstallatie;
- Buiten gevellampen;
- Aanrijbeveiliging rondom gebouw;
- Verlichtingsarmaturen;
- Ged. betonnen entresolvloer t.b.v. opslag;
- Kleine kantoorruimte met aparte entree en toiletruimte;
- Meterkast;
- Houten trap naar verdieping;
- Kantine-/was-/kleedruimte;
- Pantry;
- Archiefkamer;
- Kunststof kozijnen met isolerende beglazing;
- Elektrisch bedienbare rolluiken;
- Binnenwanden grotendeels lichte scheidingswanden;
- Betonvloeren voorzien van tegels;
- Deels systeemplafonds met verlichtingsarmaturen;
- HR Cv-ketel (2023) met radiatoren;
- Brandblusvoorzieningen.
- Vluchtweg aanduidingen;
- Rookmelders;
- M.v.;
- Diverse wandcontactdozen;
- Glasvezelverbindingen t.b.v. dataverkeer.

Kantoorruimte:

- 2 bouwlagen;
- Metselwerk gevels, gestucte buitengevels;
- Binnenwanden grotendeels lichte scheidingswanden en voorzien van glasvliesbehang;
- Betonvloeren en voorzien van tegels, vloerbedekking en/of linoleum/marmoleum;
- Div. compartimenten waaronder receptieruimte, repro-/opslagruimte en 10 kantoorruimten;
- Platte daken voorzien van bitumineuze dakbedekking;
- Systeemplafonds met verlichtingsarmaturen en/of spots;
- Kunststof kozijnen met isolerende beglazing;
- Lichtkoepel t.p.v. de gangzone begane grond;
- Houten trap naar verdieping;
- HR CV-ketel (2023) met radiatoren;
- Vluchtweg aanduidingen;
- Rolluiken;
- M.v.;



- Diverse wandcontactdozen;
- Glasvezelverbindingen t.b.v. dataverkeer;
- Toiletgroep met m.v. per bouwlaag;
- Brandblusvoorzieningen;
- Alarminstallatie;
- Moderne kantine-/pantryruimte met vaatwasser, gaskookplaat, koelkast en magnetron;
- Buitenterras kantine-/pantryruimte op 1e verdieping.

Parkeren/buitenterrein

Het buitenterrein is voorzien van verharding via asfalt, betontegels en/of Stelconplaten waarbij wij ervan uitgegaan zijn dat deze mede geschikt is voor zwaar verkeer. Het gehele buitenterrein is omsloten door hekwerken met een elektrisch bedienbare schuifpoort. Indien een opstal separaat wordt gehuurd zal rondom het bedrijfsobject een hekwerk met poort worden geplaatst zodat de andere gebruiker geen toegang heeft tot het opstal met het bijbehorende buitenterrein.

T.p.v. de linkerzijgevel van de bedrijfs-/kantoorruimte is op ca. 4.50 m hoogte een luifel aangebracht dienende voor een wasplaatsopstelling met vloeistofdichte vloer.

Huurprijzen

Bedrijfs-/kantoorruimte € 4.733,33 per maand exclusief BTW.

Vrijstaande kantoorruimte € 4.100,- per maand exclusief BTW.

Separate verhuur van de bedrijfs-/kantoorruimte is enkel mogelijk nadat de vrijstaande kantoorruimte is verhuurd.

Huurbetaling

De huurpenningen inclusief BTW dienen te worden voldaan bij vooruitbetaling per maand.

Huurperiode

In nader overleg.

Huurprijsaanpassing

Jaarlijks, per 1 januari, op basis van de wijziging van het maandprijsindexcijfer volgens de Consumentenprijsindex (CPI), reeks CPI- Alle Huishoudens (2015 = 100), zoals gepubliceerd door het Centraal Bureau voor de Statistiek (CBS).

Zekerheidstelling

Een garantie ter grootte van een betalingsverplichting van 3 maanden huur inclusief BTW.

Oplevering

Per direct.

Huurovereenkomst

De te sluiten huurovereenkomst zal worden opgemaakt conform het model dat door de Raad van Onroerende Zaken is vastgesteld op 30 januari 2015 en in april 2024 aangepast, met bijbehorende Algemene Bepalingen en diverse aanpassingen aan verhuurders zijde.

Bijzonderheden

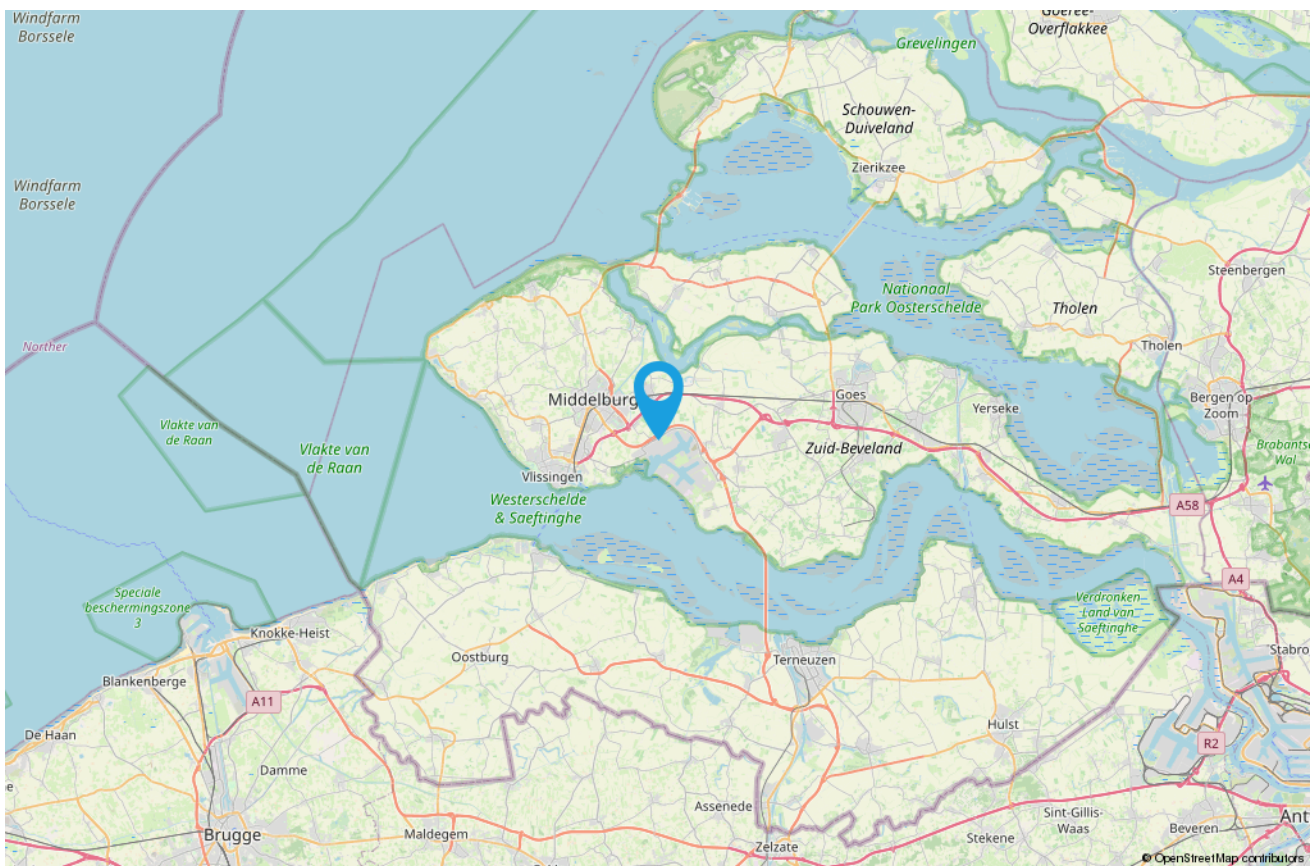
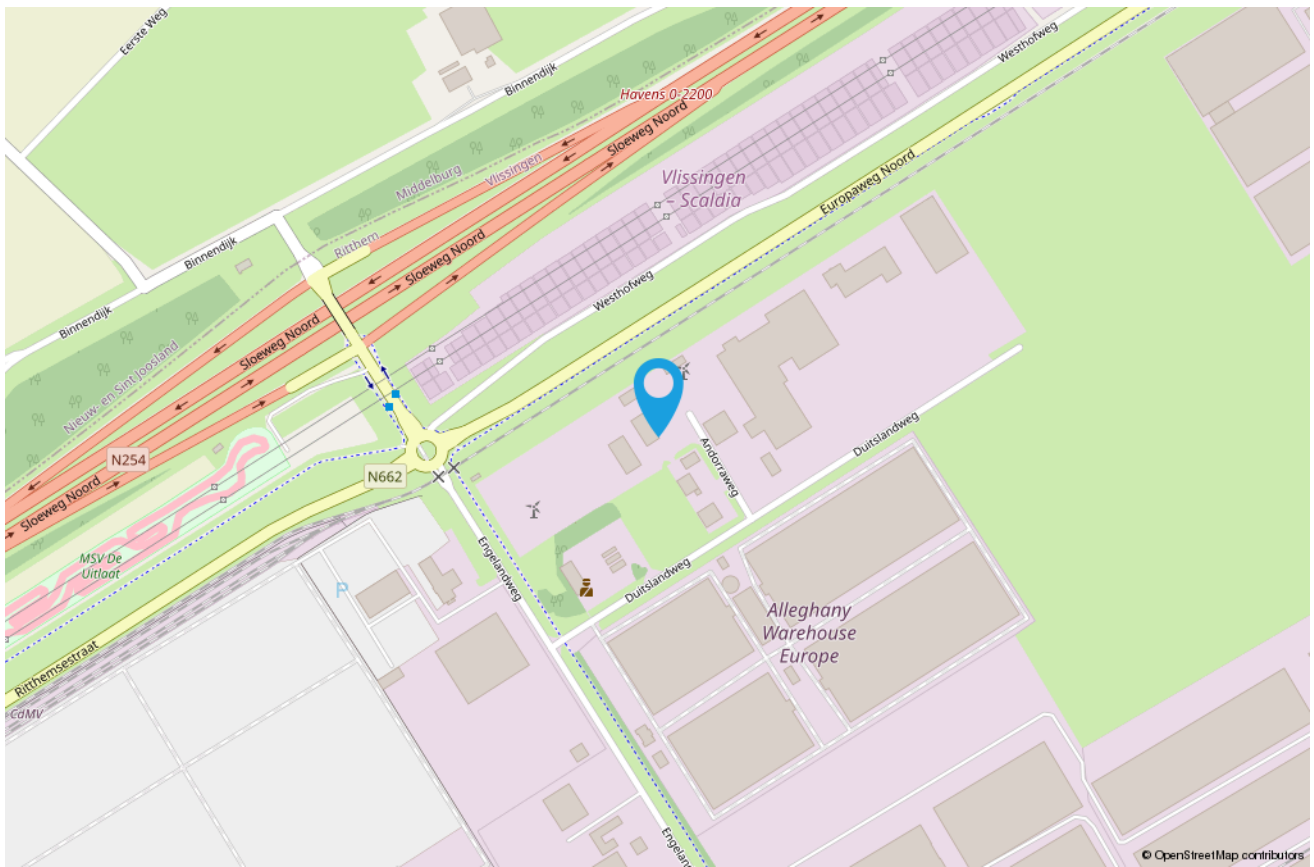
Verhuur geschiedt onder voorbehoud van definitieve goedkeuring verhuurder. Voor iedereen die zich vestigt in het gebied van North Sea Port zijn er bepaalde voorwaarden van toepassing. Voor scheepvaart, investeerders, ondernemers of andere bedrijven zijn er afzonderlijk bepalingen. Het volledige overzicht van tarieven en algemene voorwaarden is terug te vinden op: www.northseaport.com/tarieven-voorwaarden.

Algemeen

Al het bovenstaande betreft informatie omtrent de verhuur van "Andorraweg 7" te Ritthem. De informatie is met zorg samengesteld, maar voor de juistheid ervan kan door Synchro Bedrijfshuisvesting BV geen aansprakelijkheid worden aanvaard, noch aan de vermelde gegevens enig recht worden ontleend. Nadrukkelijk is vermeld dat deze informatieverstrekking niet als aanbieding of offerte mag worden beschouwd.



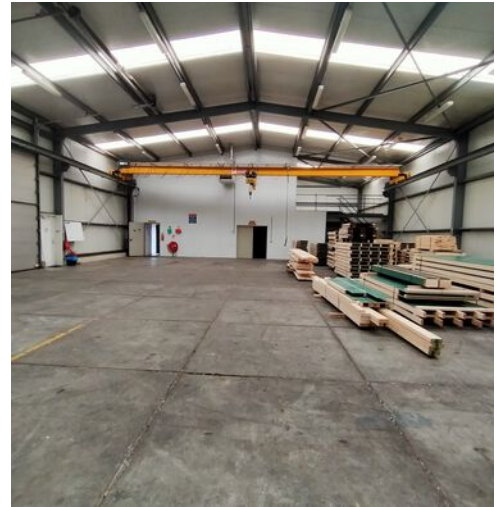
Locatie op de kaart



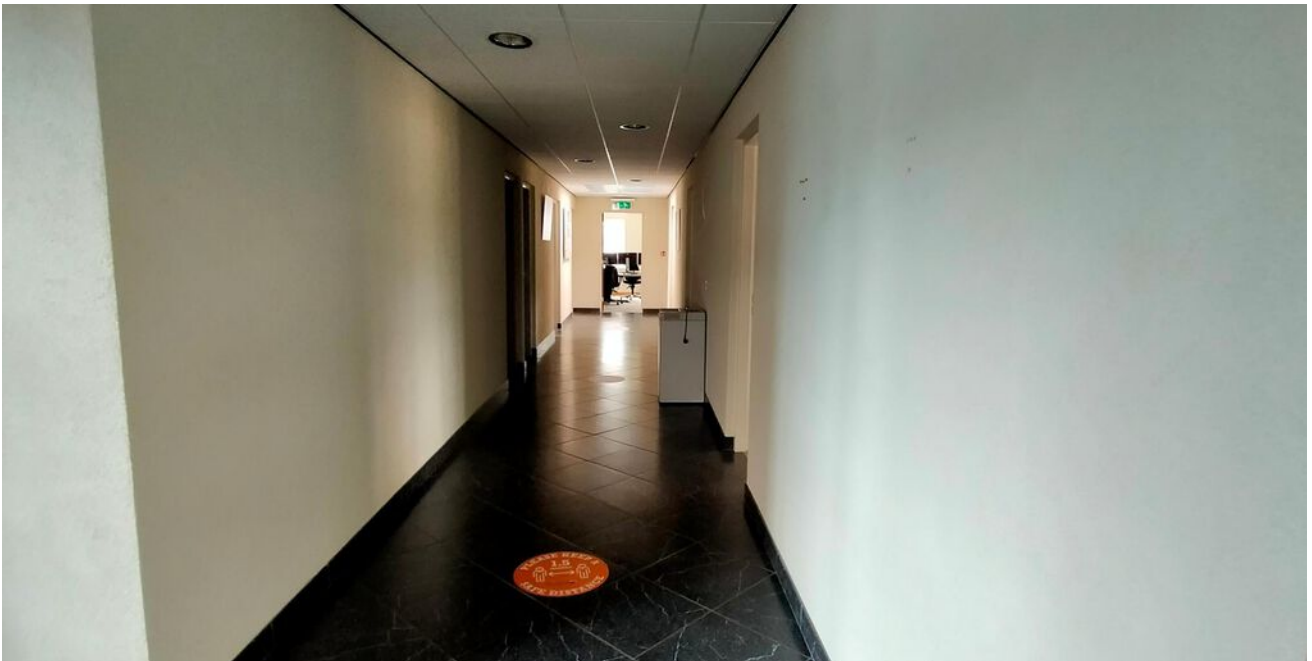


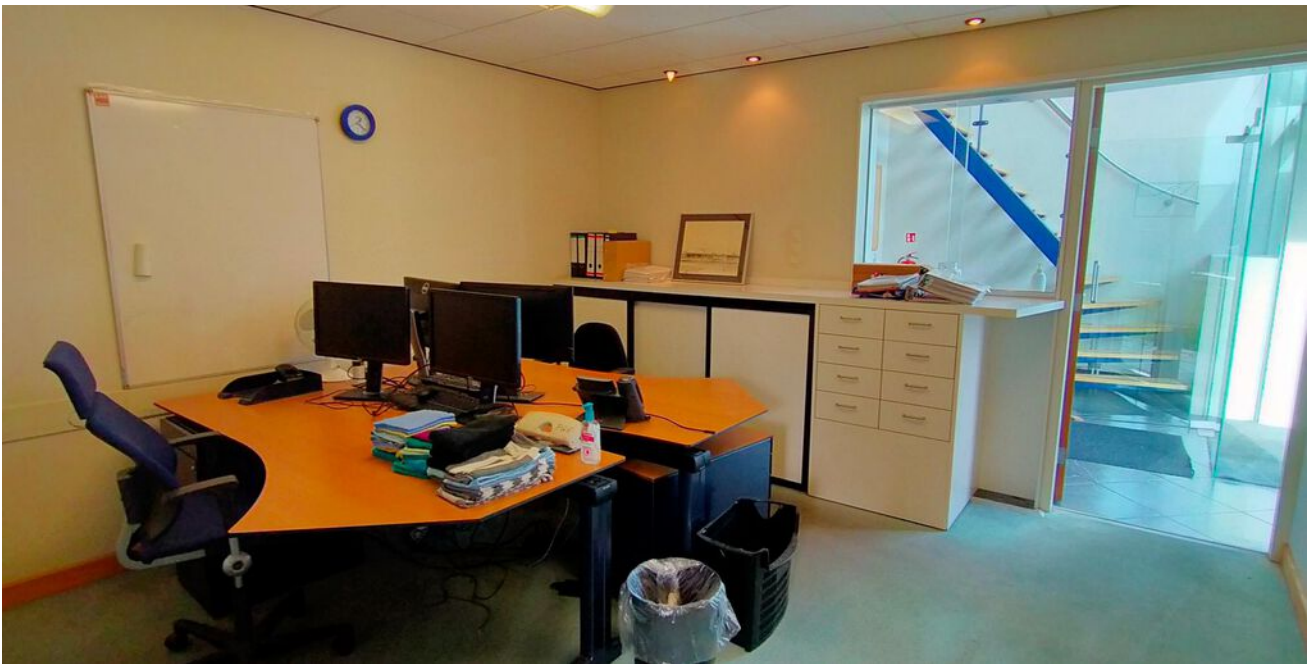














Heeft u interesse?
Aarzel niet en neem contact op!



Nieuwe Haven 2
4331 JX Middelburg

088-796 24 76 | info@synchrobedrijfshuisvesting.nl
www.synchrobedrijfshuisvesting.nl