



Adres: Tramstraat 48 a, 7848 BL Schoonoord

Huurprijs € 760,00 per maand

Omschrijving

Huis & Vos Bedrijfsmakelaars biedt te huur aan: Vijf nieuw te bouwen hoogwaardige bedrijfsunits, waarvan er momenteel nog 2 beschikbaar zijn voor verhuur. Elke bedrijfsunit beschikt over twee parkeerplaatsen en een zolder voor bijvoorbeeld opslag.

Usp's:

- * De units beschikken over een eigen toilet en keuken.
- * Betonvloer met vloerverwarming.
- * Afmetingen: circa 10m breed en 9.3m diep.
- * Elke unit beschikt over een loopdeur en sectionaaldeur (3.1m breed en 4.1m hoog).
- * oplevering 1 mei 2024.

Extra informatie:

Bestemming: Enkelbestemming bedrijf.

Huurprijs € 760,00 exclusief BTW per maand.

Opleveringsniveau: Leeg.

Kadastrale gegevens: Gemeente Sleen, sectie A , nummer 6028.

Aanvaarding: 1 mei 2024.

Betaling: huur per maand vooruit.

Huurprijsaanpassing: jaarlijks, voor het eerst 1 jaar na ingangsdatum, conform de Consumentenprijsindex reeks Alle Huishoudens (2015=100).

Huurtermijn: in overleg.

Optieperiode: in overleg.

Zekerheidstelling: bankgarantie danwel waarborgsom ter grootte van 1 maand huur.

Model huurovereenkomst: standaard model van de Raad voor Onroerende Zaken (ROZ) met aanvullende artikelen.

De op deze website getoonde informatie is met zorg samengesteld, doch makelaar aanvaardt geen aansprakelijkheid voor onjuistheden in en onvolledigheden van de opgenomen informatie, noch kan aan vermelde informatie enig recht worden ontleend.

Kenmerken

Hoofdfunctie

Hoofdfunctie: Bedrijfsruimte
Voorzieningen: Overheaddeuren, betonvloer, toilet
Oppervlakte: 94 m²
In units vanaf: 94 m²
Vrije hoogte: 630 cm

Parkeren

Parkeerfaciliteiten: 2 parkeervakken per unit.

Voorziening

Winkel: Op minder dan 500 m

Gebouw

Naam gebouw: Tramstraat 48a te Schoonoord
Bouwjaar: 2024
Omschrijving: Verwachte oplevering 1 mei 2024
In aanbouw: Ja
Onderhoud binnen: Uitstekend
↳ Toelichting: Nieuwbouw
Onderhoud buiten: Uitstekend
↳ Toelichting: Nieuwbouw

Omgeving

Ligging: Landelijk gebied

Locatiekaart



Bereikbaarheid

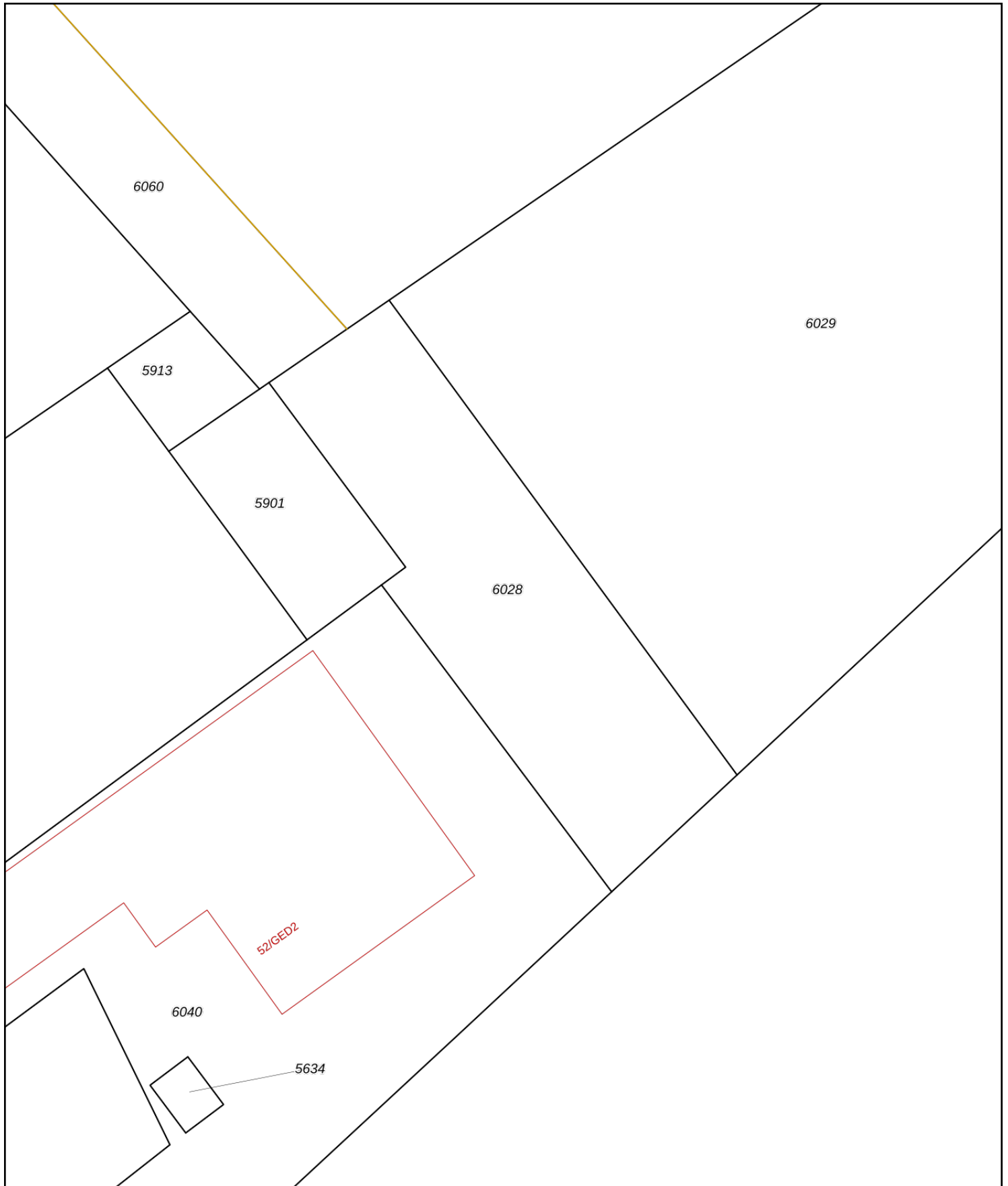
Snelweg afrit: Op 5000 m of meer


NS station: Op 5000 m of meer

Bushalte: Op minder dan 500 m

Foto's

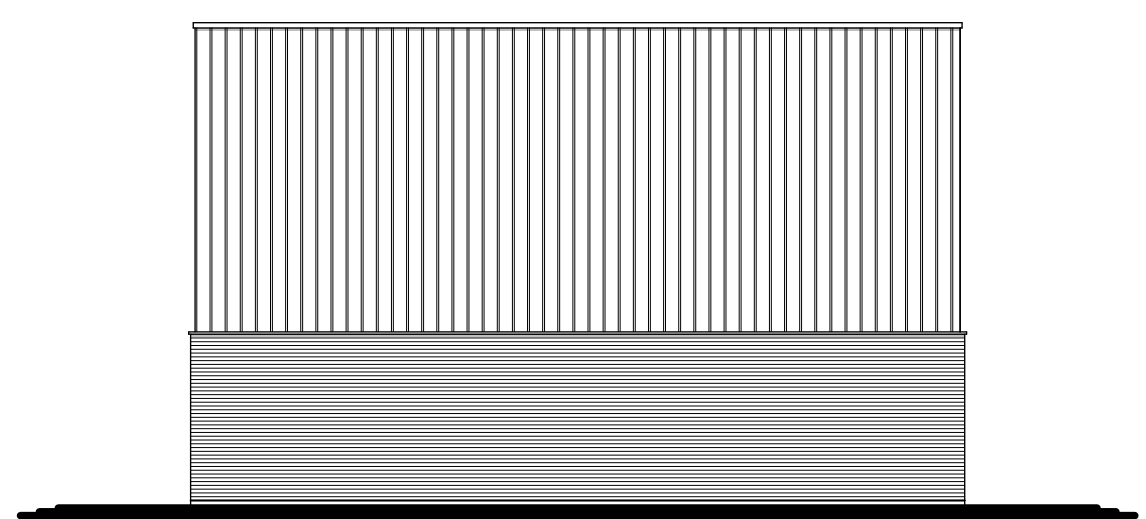




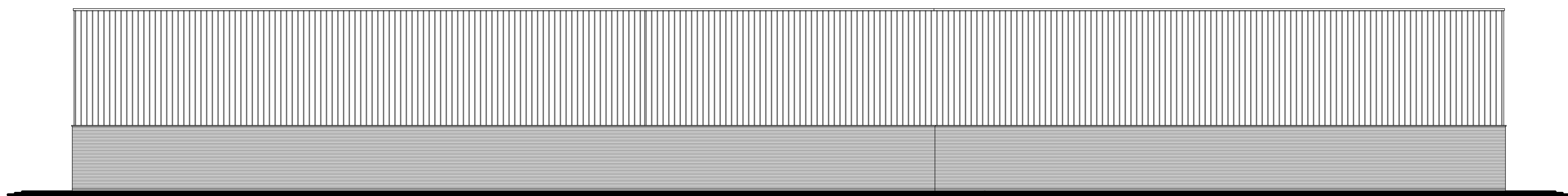
| | | | |
|---|--|---|---|
| <p>12345 25</p> <p>— Vastgestelde kadastrale grens — Voorlopige kadastrale grens — Administratieve kadastrale grens — Bebouwing</p> | <p>Deze kaart is noordgericht</p> <p>Perceelnummer</p> <p>Huisnummer</p> | <p>Schaal 1: 500</p> <p>Kadastrale gemeente Sleen</p> <p>Sectie A</p> <p>Perceel 6028</p> |  |
|---|--|---|---|

Voor een eensluitend uittreksel, geleverd op 2 februari 2024
De bewaarder van het kadaster en de openbare registers

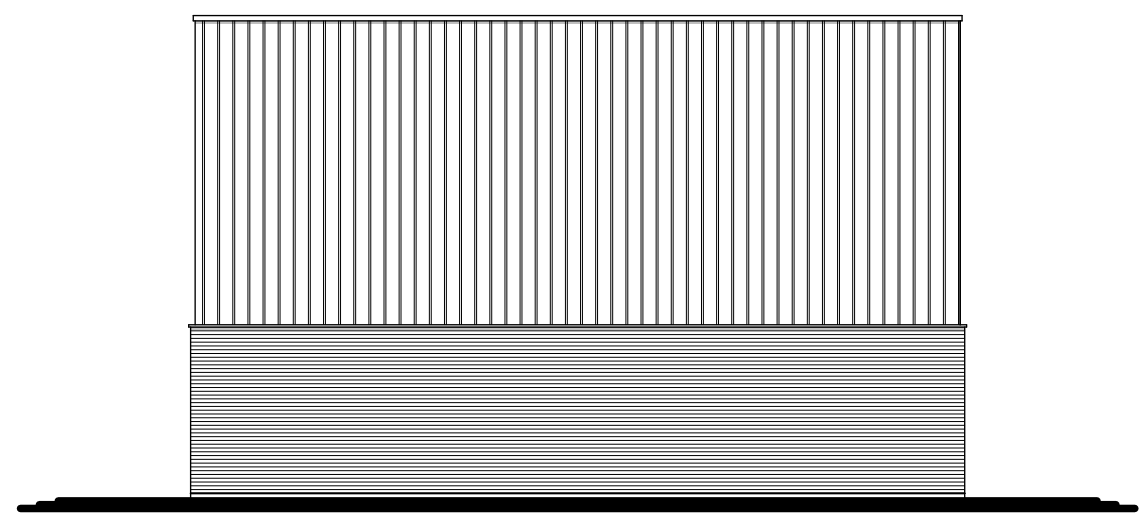
Aan dit uittreksel kunnen geen betrouwbare maten worden ontleend.
De Dienst voor het kadaster en de openbare registers behoudt zich de intellectuele eigendomsrechten voor, waaronder het auteursrecht en het databankenrecht.



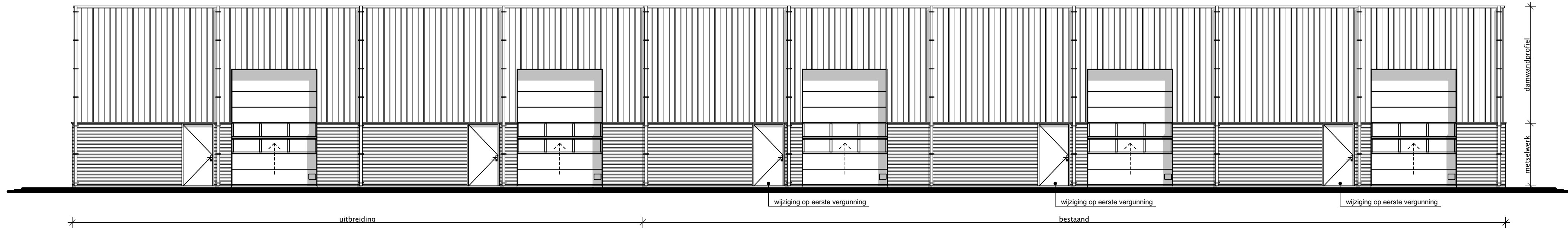
aanzicht
Noordwestgevel



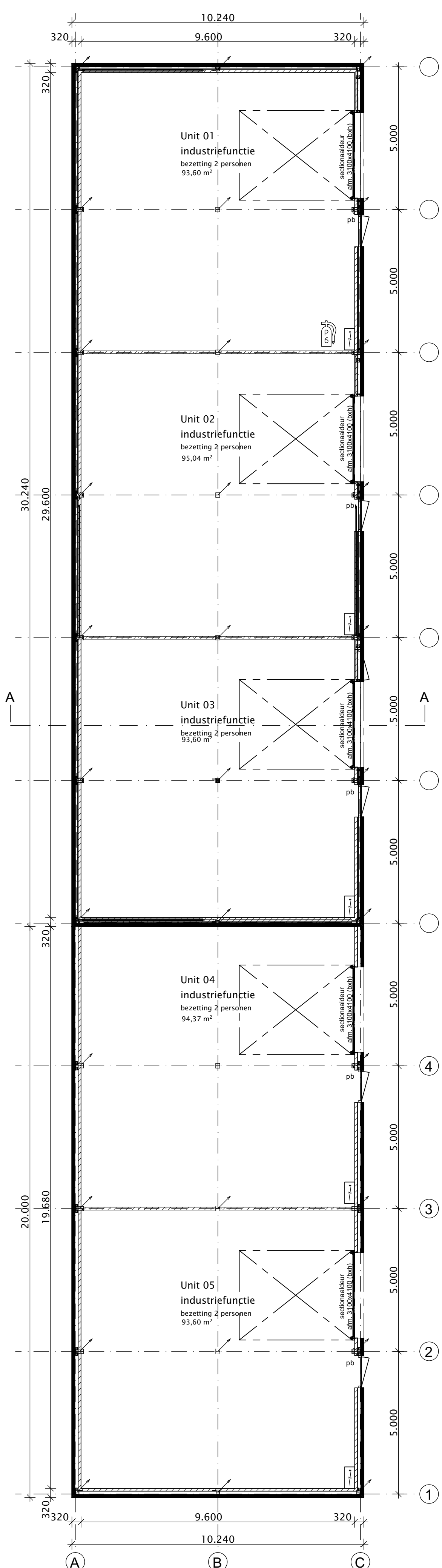
aanzicht
Noordoostgevel



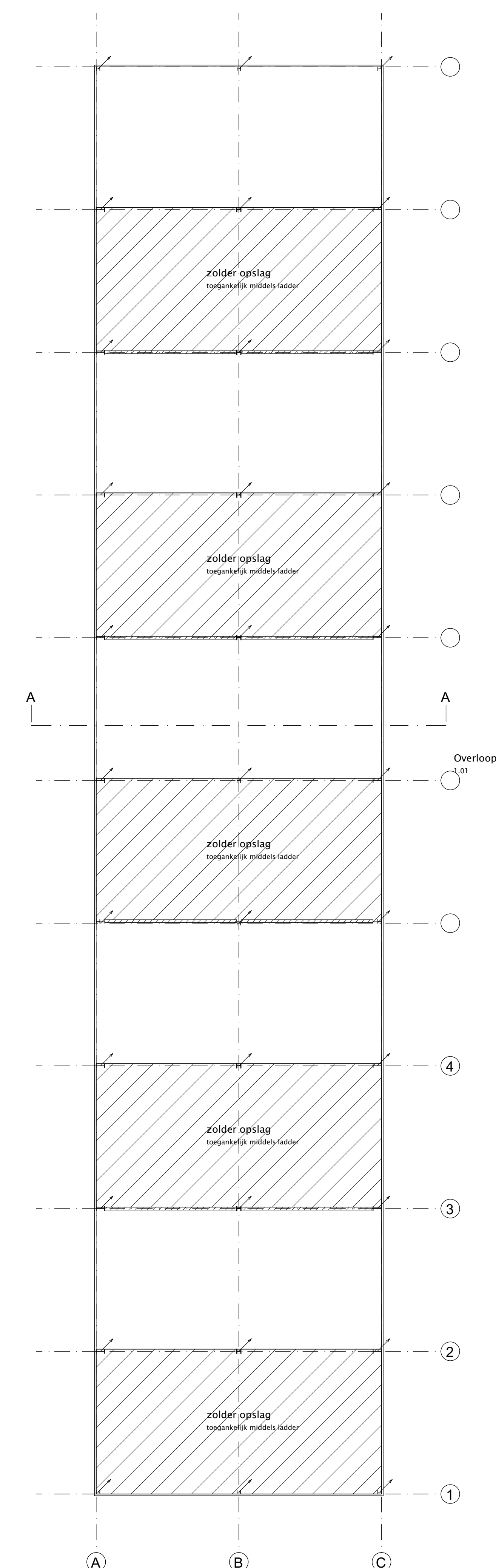
aanzicht
Zuidoostgevel



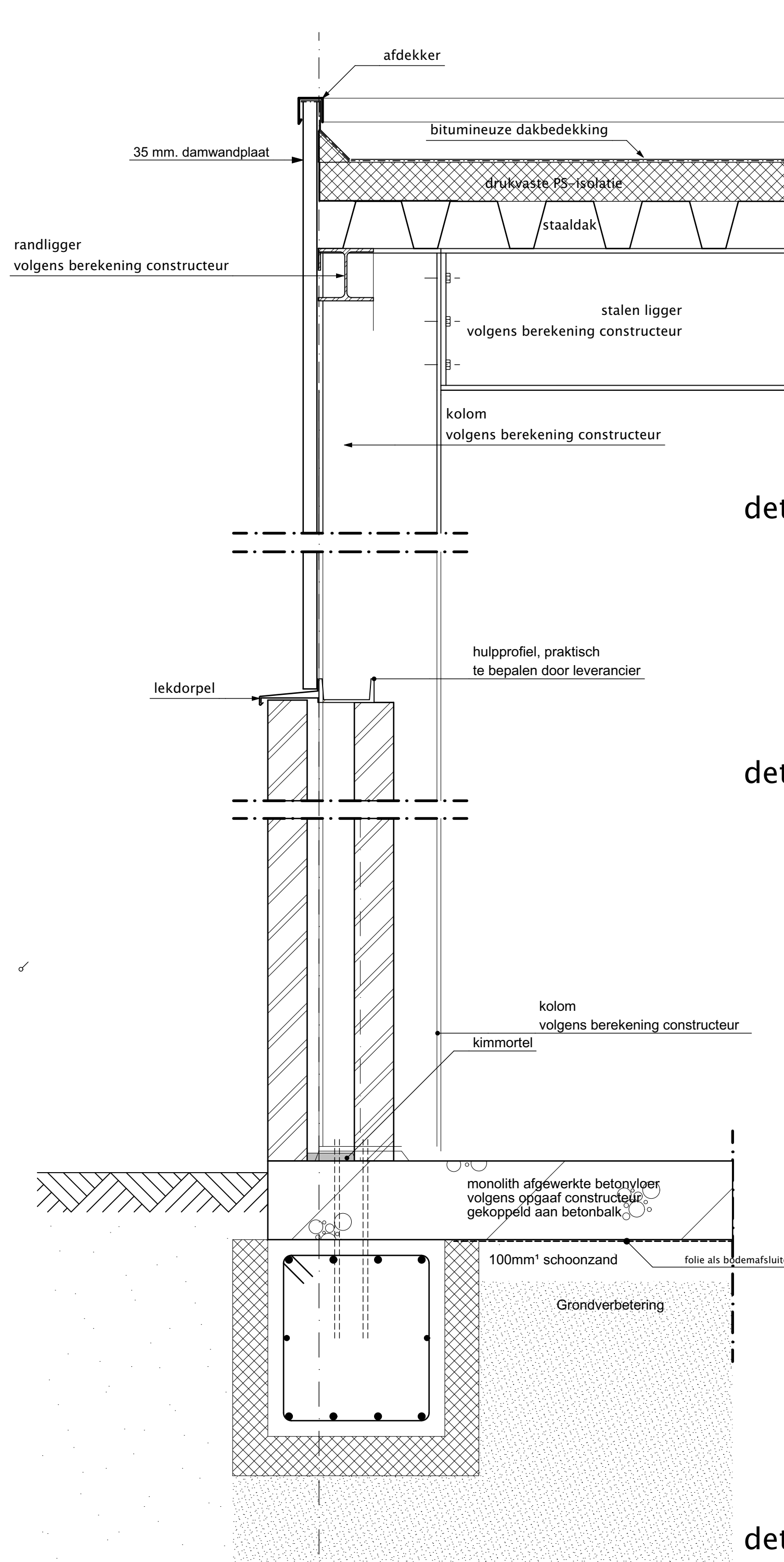
aanzicht
Zuidwestgevel



plattegrond
Beganegrond



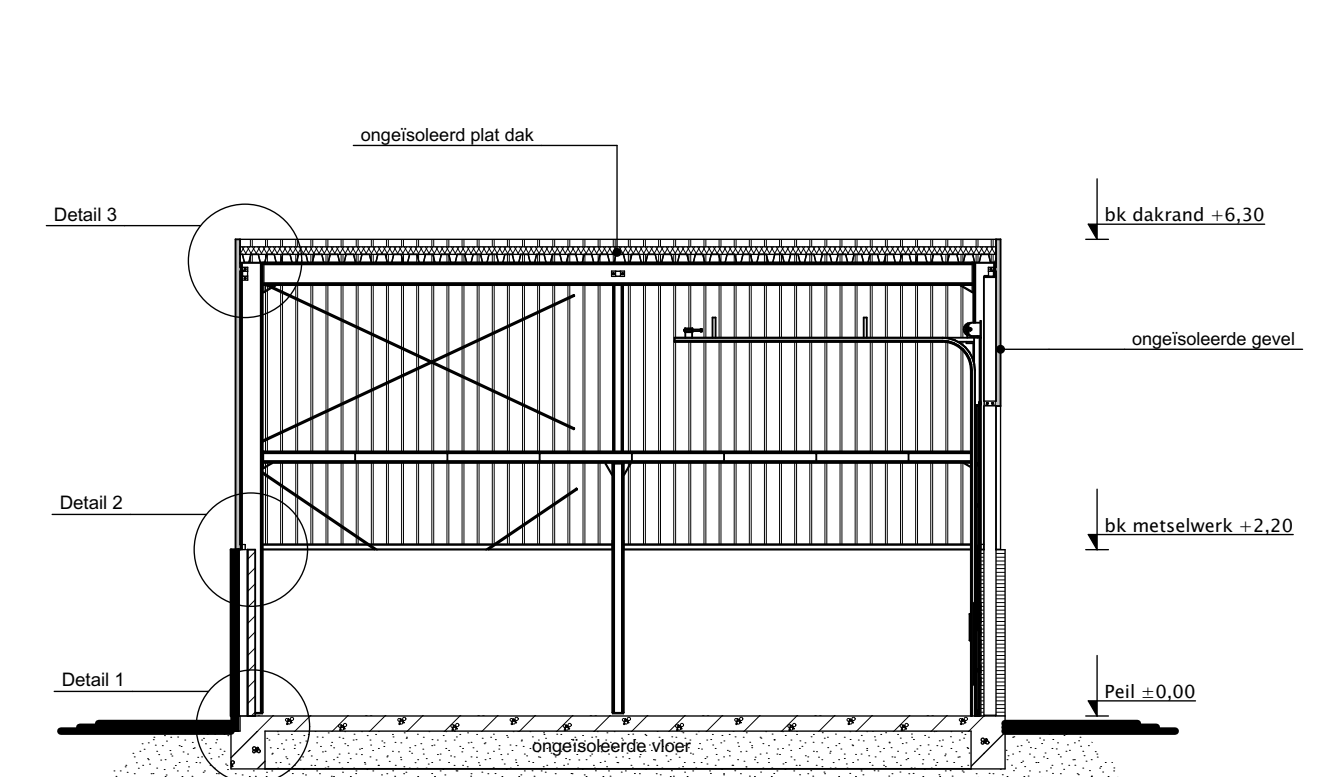
plattegrond
Zolder



detail 3

detail 2

detail 1



doorsnede
A-A

Het bouwwerk is voldoende bestand tegen de daarop werkende krachten en zal voldoen aan de eisen gesteld in Afdeling 2.1 "Algemene sterkte van de bouwconstructie van het Bouwbesluit".

De toe te passen bouwmaterialen zijn zoals bedoeld in afdeling 2.9 van het Bouwbesluit niet brandgevaarlijk.

Een zijde van een constructie onderdeel die grenst aan de binnenlucht voldoet aan brandklasse D en rookklasse s2 (bepaald volgens NEN-EN 13501-1) een zijde van een constructie onderdeel die grenst aan de buitenlucht voldoet aan brandklasse D (bepaald volgens NEN-EN 13501-1) de bovenzijde van een dak is (volgens NEN B063) niet brandgevaarlijk.

Thermische isolatie

geld uitsluitend voor alle nieuw aan te brengen onderdelen

Deze gebruiksfunctie is niet bestemd om te worden verwarmd of gekoeld ten behoeven van het verblijf van personen.

artikelen 5.2 tot en met 5.4 zijn dan ook niet van toepassing de uithoudende scheidingsconstructie's hebben hiervoor geen thermische isolatie

BOUWBESLUIT 2012:

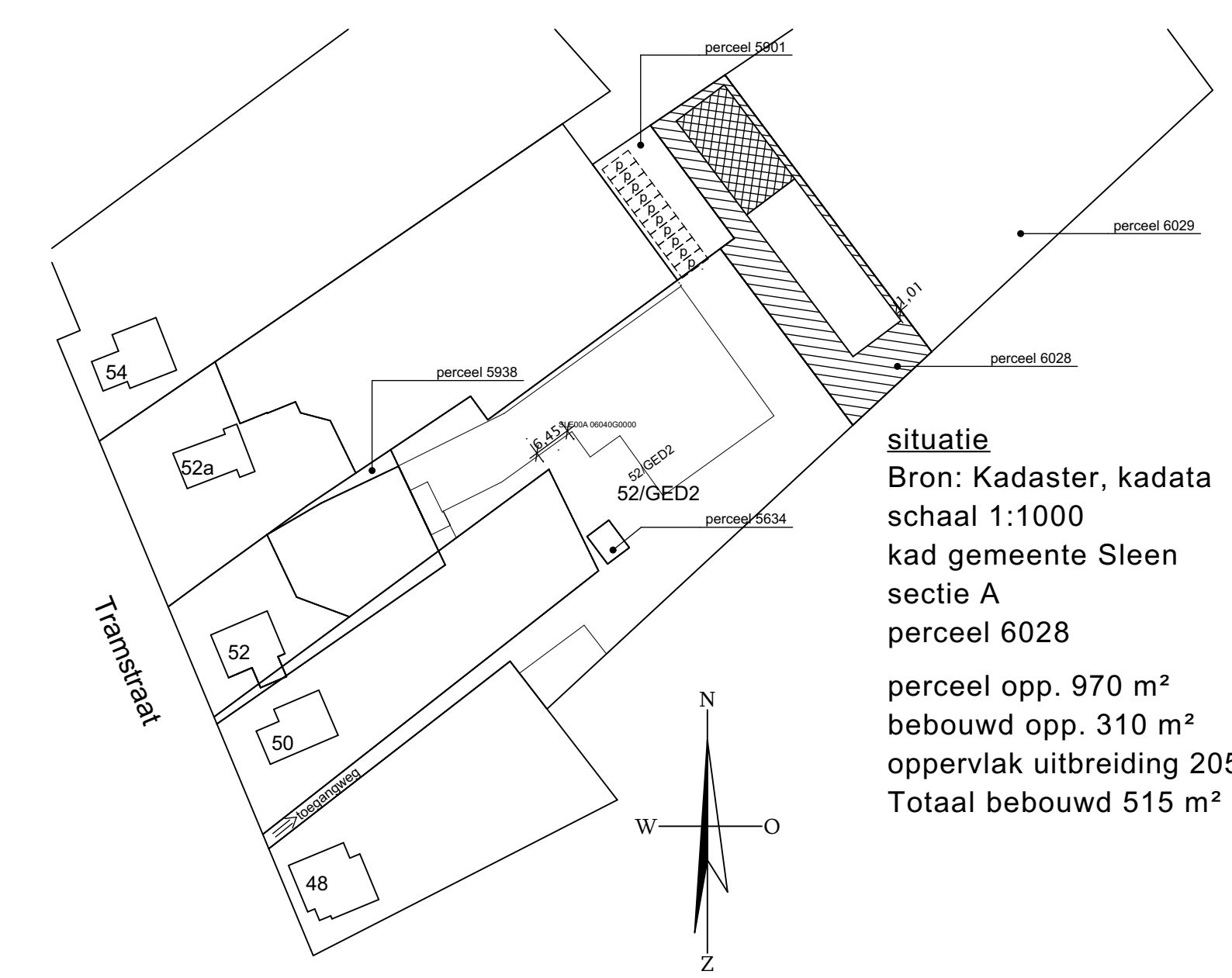
- geldt uitsluitend voor nieuw aan te brengen onderdelen
- gebruiksfunctie, Industrie (niet voor het verblijven van mensen)
- eisen niveau, nieuwbouw

De elektrische installatie zal worden uitgevoerd conform het Bouwbesluit 2012 Afz. 6.2 en de NEN 1010 en 2768. De metaalkaas zal worden uitgevoerd conform het Bouwbesluit 2003 Afz. 4.12 en de NEN 2768.

De ventilatie-installatie zal worden uitgevoerd conform het Bouwbesluit 2012 Afz. 6.1 en de NEN 1010.

De waterleiding-installatie zal worden uitgevoerd conform het Bouwbesluit 2012 Afz. 6.3, de NEN 1006, de Veren. verslagen voor uitvoering van drinkwater installatie's en de Model aansluitvoorwaarden drinkwater. De luchtverversing van overige ruimten zal worden uitgevoerd conform het Bouwbesluit 2012 Afz. 3.6 artikel 3.32 en de NEN 1087.

Een voorziening voor de afvoer van afvalwater en fozalen heeft een volgens NEN 3215 bepaalde capaciteit die niet kleiner is dan de volgens NEN 3215 bepaalde belasting van die voorziening. Een voorziening voor de afvoer van afvalwater en fozalen is, bepaald volgens NEN 3215 licht- en waterdicht. Een voorziening voor de opvang en afvoer van hemelwater, als bedoeld in artikel 6.17, of een samengevoegde voorziening, als bedoeld in artikel 6.17, tweede lid, heeft een volgens NEN 3215 bepaalde capaciteit die ten minste gelijk is aan de volgens NEN 3215 bepaalde belasting van die voorziening. Een voorziening voor de opvang en afvoer van hemelwater, als bedoeld in artikel 6.17, die binnen een gebouw ligt, is, bepaald volgens NEN 3215, lucht- en waterdicht. De toegangsdeur zal van buitenaf uitsluitend met een sleutel te openen zijn conform het bouwbesluit 2012 Afz. 6.11 artikel 6.52



situatie
Bron: Kadaster, kadata
schaal 1:1000
kad gemeente Sleen
sectie A
perceel 6028
perceel opp. 970 m²
bebouwd opp. 310 m²
oppervlak uitbreiding 205 m²
Totaal bebouwd 515 m²

Kleuren en materialen

| | | |
|----------------|------------|--------------------------------------|
| Metselwerk | Gevelsteen | rood tint |
| Voegwerk | mortel | grijs/zwart, platvol doorgestreekt |
| Gevelbekleding | damwand | Ocean Blue, ± Ral 5001 |
| Kozijnen | staal | wit |
| Deuren | staal | wit |
| Zetwerk | staal | Ocean Blue, ± Ral 5001 |
| Dak | mastiek | volgens nader goed te keuren monster |
| | | zwart |

Westerman
Staal en apparatenbouw

www.westerman-wieschoten.nl

Telefoon: 0887-431020
Fax: 0887-431021

RVS, Aluminium en Staal

Opdrachtgever - De heer H.H.R. Panman

Project - Uitbreiding van de loods aan de Tramstraat 48a in Schoonoord

Onderdeel - Bestektekening plattegrond, gevels en doorsnede

getekend - R v/d G project nr. - 23-158 datum - 25 september 2023
schaal - 1:100 formaat - 841x900 gewijzigd - ...