

# De sleutel tot uw bedrijf



SNEEK | Smidsstraat 26 C

huurprijs € 1.000 p.m.



0515-412345 | [info@makelaardij-delange.nl](mailto:info@makelaardij-delange.nl)  
[www.makelaardij-delange.nl](http://www.makelaardij-delange.nl)

# Kenmerken & specificaties



Oppervlakte:	162 m <sup>2</sup>
Vrije hoogte:	500 cm
Vrije overspanning	10 m
Bouwjaar:	1995
Onderhoud binnen:	Goed
Onderhoud buiten:	Goed
Ligging:	Bedrijventerrein
Voorzieningen:	Overheaddeuren





Inclusief  
buitenterrein

# Smidsstraat 26C

Op bedrijventerrein De Hemmen bieden wij deze bedrijfsruimte (ca. 162 m<sup>2</sup>) met afsluitbaar buitenterrein (ca. 150 m<sup>2</sup>) te huur aan. Het betreft hier een zelfstandige unit welke deel uitmaakt van een verzamelgebouw. Aan de voorzijde klinkerbestrating met parkeermogelijkheid, stallingsmogelijkheid naast en voor de unit.

De bedrijfsruimte heeft een afmeting van ca. 9,8 \* 16,6 m<sup>1</sup> en is voorzien van een overheaddeur (breed 3,55 \* hoog 4,2 m<sup>1</sup>) en een loopdeur aan de voorzijde. De unit is voorzien van een betonvloer. Wanden met een betonborstwering met daarboven een geïsoleerde sandwich paneelplaat. Vrije hoogte circa 5 meter.

De unit is voorzien van een kantoorunit met keukenblok en toilet.

Entresol zoldervloer van ca. 50 m<sup>2</sup>.

Het elektra en water gaat via tussenmeters. Er wordt een maandelijks voorschot betaald afhankelijk van de bedrijfsvoering en er zal nacalculatie plaatsvinden op basis van werkelijk verbruik.



Voorwaarden:

- per augustus 2024;
- huurperiode 5+5 jaar;
- huur wordt met btw belast;
- waarborgsom/bankgarantie 3 maanden huur + btw;
- huur per maand te voldoen;
- servicekosten bedragen € 35,- per maand ex. btw en omvatten: het onderhoud buitenterrein, onkruidbestrijding en periodieke gevelreiniging;
- verhuurder krijgt het recht om het pand in overleg periodiek te inspecteren;
- jaarlijkse indexering;
- huurcontract model ROZ.

Voor nadere informatie en/of bezichtiging:

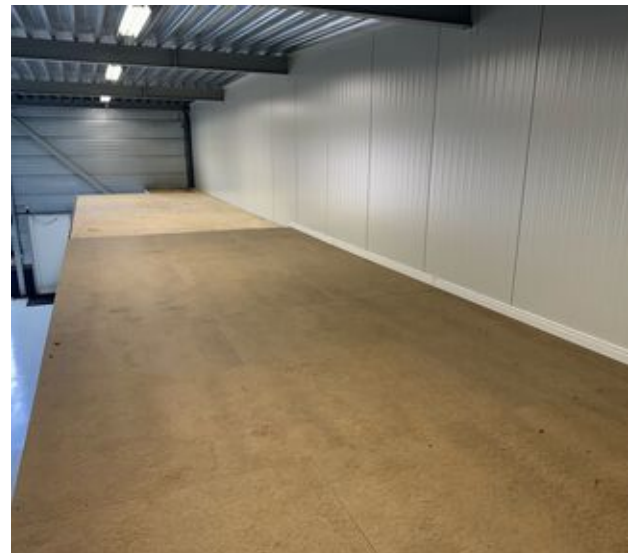
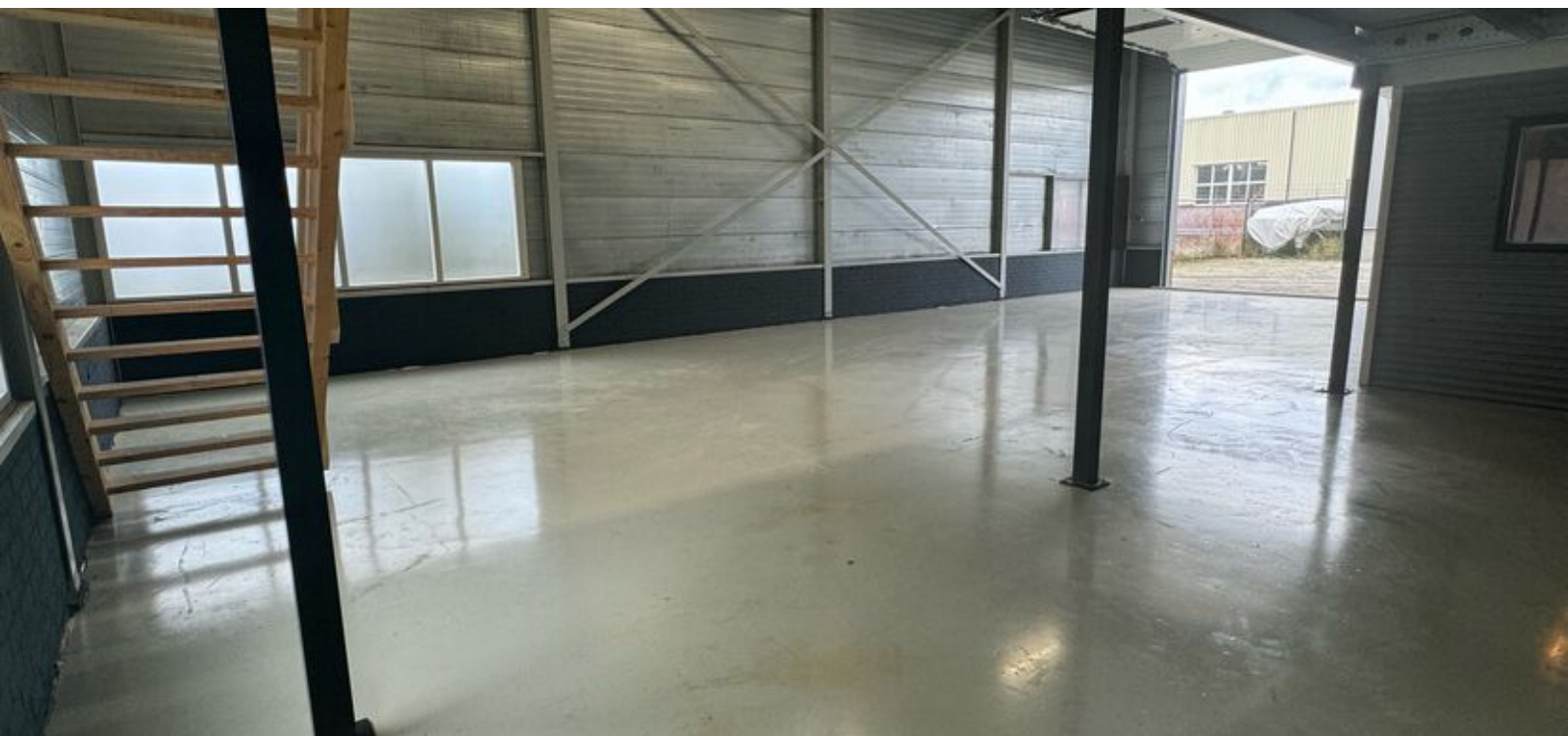
Makelaardij Jan de Lange B.V.

Manfred de Wolff, bedrijfs- en  
woningmakelaar/taxateur

Tel. 0515-412345

E-mail: info @ makelaardij-delange.nl.

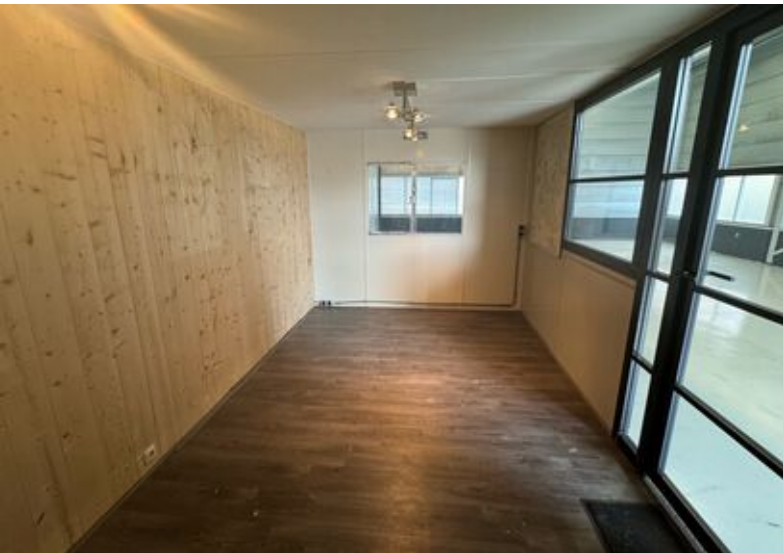




0515-412345

| [info@makelaardij-delange.nl](mailto:info@makelaardij-delange.nl)

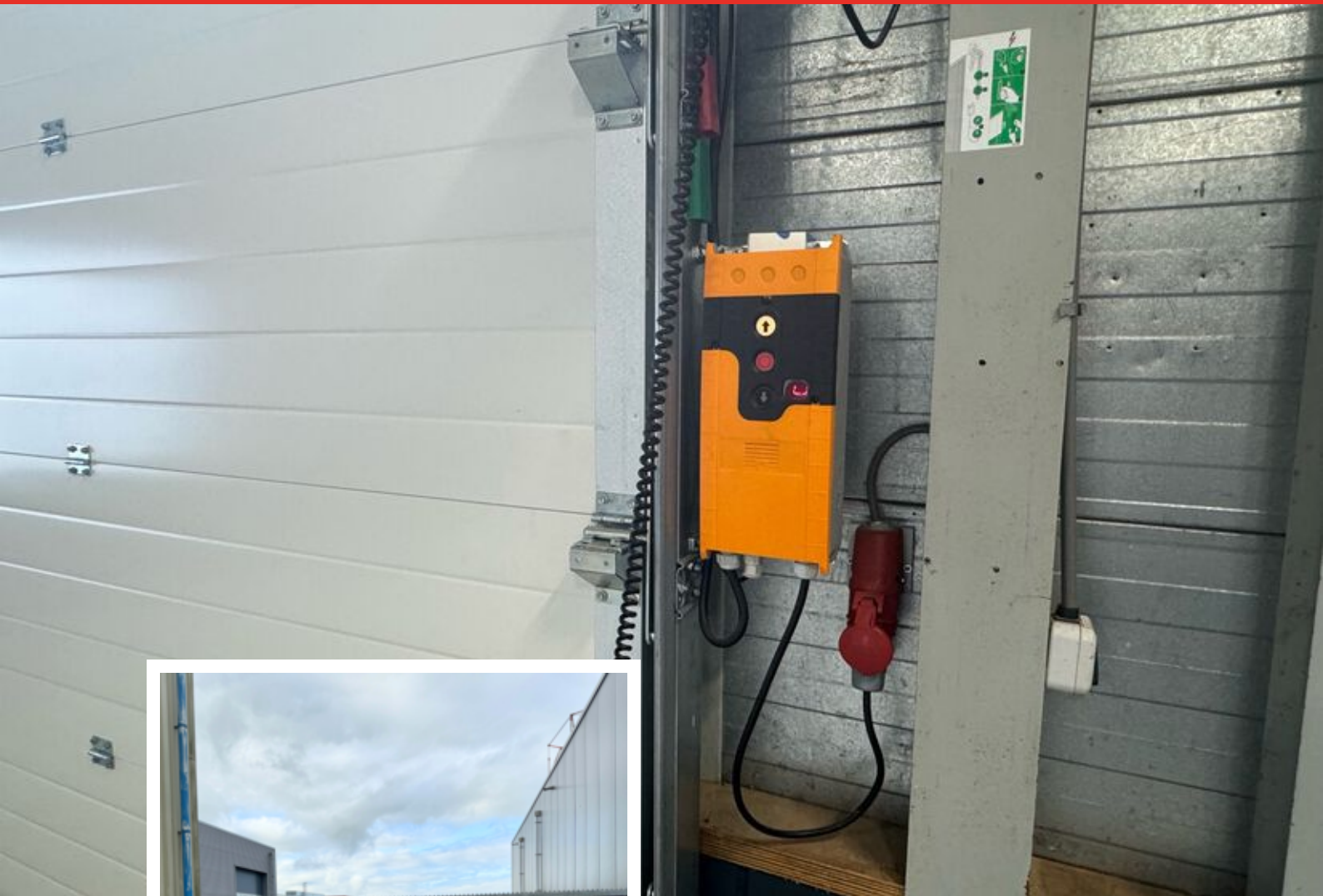
| [makelaardijdelange.nl](http://makelaardijdelange.nl)



0515-412345

| [info@makelaardij-delange.nl](mailto:info@makelaardij-delange.nl)

| [makelaardijdelange.nl](http://makelaardijdelange.nl)





**jan de lange**  
*de sleutel tot uw thuis*

Westersingel 35 Sneek 0515 - 4 12345  
[www.makelaardij-delange.nl](http://www.makelaardij-delange.nl)



0515-412345

| [info@makelaardij-delange.nl](mailto:info@makelaardij-delange.nl)

| [makelaardijdelange.nl](http://makelaardijdelange.nl)



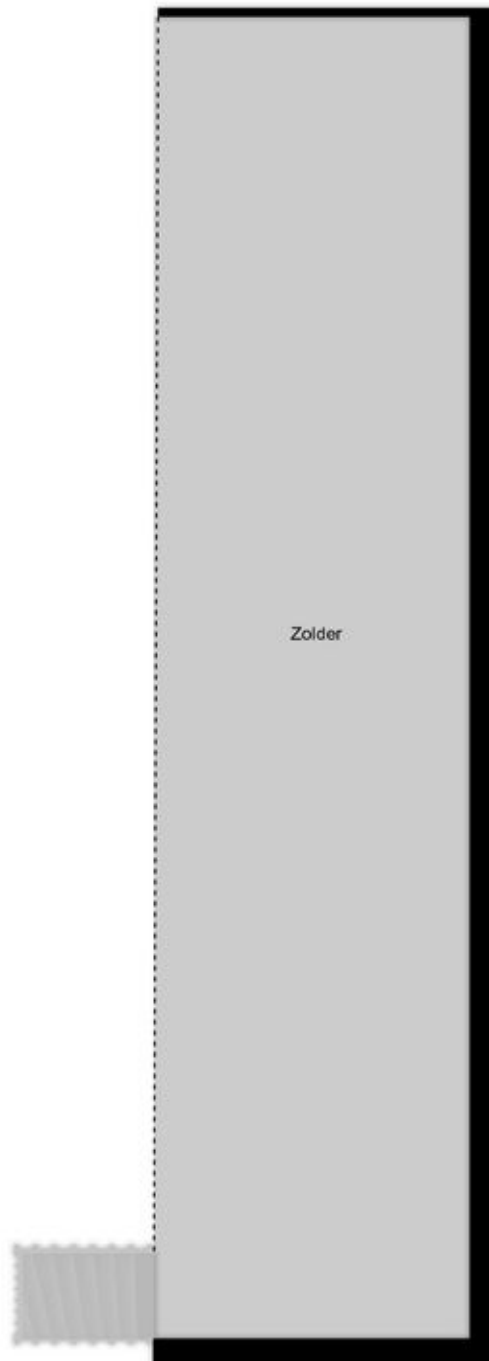
# Plattegrond



Aan Aanpak bij gebreke en kan geen aansprakelijkheid aanvaard.  
[www.proland.nl](http://www.proland.nl)



# Plattegrond



Aan de plattegronden kunnen geen rechten worden ontleend.  
[www.proland.nl](http://www.proland.nl)




# Kadastrale kaart

Kadastrale kaart

Uw referentie: Smidsstraat26



12345	Deze kaart is niet gericht	Schaal 1: 500	
26	Perceelnummer	Kadastrale gemeente Sneek	
—	Huisnummer	Sectie E	
—	Vastgestelde kadastrale grens	Perceel 2017	
—	Voorlopige kadastrale grens		
—	Administratieve kadastrale grens		
—	Bebouwing		

Aan dit uittreksel kunnen geen betrouwbare maten worden ontleend.  
De Dienst voor het kadaster en de openbare registers behoudt zich de intellectuele eigendomsrechten voor, waaronder het auteursrecht en het databankenrecht.



# Locatie op de kaart



# Heeft u interesse?



Westersingel 35  
8601 EN Sneek

0515-412345 | [info@makelaardij-delange.nl](mailto:info@makelaardij-delange.nl)  
[www.makelaardij-delange.nl](http://www.makelaardij-delange.nl)



0515-412345 | [info@makelaardij-delange.nl](mailto:info@makelaardij-delange.nl) | [makelaardijdelange.nl](http://makelaardijdelange.nl)