



**HUREN?
KOPEN?**

Amersfoortsestraat 76 - 27 en 28 Soesterberg

Huurprijs € 1.350,00 per maand, exclusief btw en servicekosten per bedrijfsunit.

Koopsom € 245.000, vrij op naam, exclusief btw per bedrijfsunit.

Meer weten? cmc.nl of bel 030 307 90 50 of 0318 501 000

CMC
000000.nl

Tweetal bedrijfsunits te huur en/of te koop aan Businesspark De Startbaan!

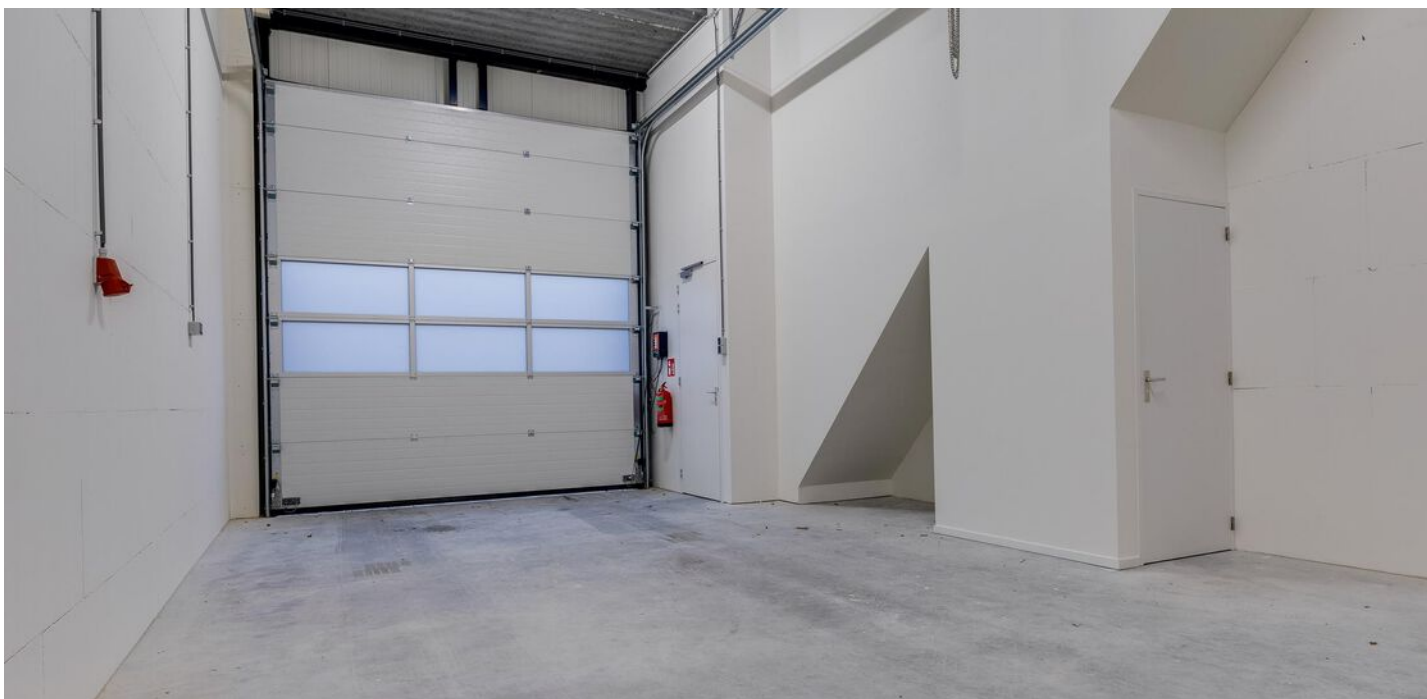
Op een centraal gelegen locatie aan de Amersfoortsestraat is recentelijk dit businesspark opgeleverd. Wij bieden u een tweetal bedrijfsunits aan welke zowel gezamenlijk als separaat te huren of te kopen zijn.

De bedrijfsunits zijn naast elkaar gelegen en zijn identiek. Zo beschikken beide over een nette toilet op de begane grond en is er op de begane grond en eerste verdieping een pantry geplaatst. De units beschikken over een strakke wandafwerking. Op de eerste verdieping zijn airco-units geplaatst ten behoeve van koelen en verwarmen. De vele raampartijen creëren veel daglicht en hierdoor een fijne werkomgeving.

De Amersfoortsestraat is de provinciale weg tussen Amersfoort en Soesterberg. Zo is Amersfoort op circa 5 minuten auto-afstand te bereiken en Utrecht op circa 15 minuten auto-afstand. Op loopafstand zijn bushaltes gesitueerd met directe verbindingen naar Centraal Station Utrecht en Amersfoort. Zowel de bereikbaarheid met de auto als met het openbaar vervoer is dus zeer goed te noemen.

Wilt u meer weten over dit geweldige pand?

Neem dan contact met ons op. Wij bieden u graag een vrijblijvende rondleiding aan op deze locatie. Zo kunt u direct beoordelen of uw bedrijf zich kan huisvesten op een nieuwe plek!



Representatieve bedrijfsunits te huur en/of te koop!

Kenmerken

Tweetal bedrijfsunits welke zowel gezamenlijk als separaat te huren of te kopen zijn;

Casco plus oplevering voorzien van o.a. krachtstroom, toilet, pantry's en strakke wandafwerking;

Gelegen op een goede locatie, makkelijk bereikbaar met de auto en het openbaar vervoer;

Vier parkeerplaatsen in totaliteit. Twee parkeerplaatsen per bedrijfsunit;

De units hebben een vrije hoogte van 4,75 meter.



**HUREN?
KOPEN?**



Soesterberg
Amersfoortsestraat
76 - 27 en 28

Natuurlijk bent u benieuwd naar de eigenschappen die dit pand u te bieden heeft:

Indeling en voorzieningen

De bedrijfsunits worden opgeleverd in casco plus staat, onder andere voorzien van:

- Strakke wandafwerking;
- Toilet op de begane grond;
- Pantry op de begane grond en op de eerste verdieping voorzien van close-in boiler;
- LED- verlichting op de begane grond en eerste verdieping;
- Wandcontactdozen;
- Airco unit op de verdieping (zowel verwarmen als koelen);
- Overheaddeur.

Vloeroppervlakte

De totale vloeroppervlakte per bedrijfsunit betreft 123 m² BVO, gelijkmatig verdeeld over de begane grond en eerste verdieping. Gezien de mogelijkheid tot het combineren van twee bedrijfsunits is ook een vloeroppervlakte van 246 m² BVO te realiseren.

De genoemde metrages zijn bepaald op basis van een NEN-meting.

Parkeren

Vier parkeerplaatsen in totaliteit. Bij elke bedrijfsunit behoren twee parkeerplaatsen.

Bestemming

Bedrijven tot en met categorie 3.1. Tevens is er een functieaanduiding volumineuze detailhandel van toepassing. Voor meer informatie omtrent het bestemmingsplan verwijzen wij u door naar de website www.ruimtelijkeplannen.nl.

IN GEVAL VAN KOOP:

Kadastrale gegevens

Gemeente: Soest

Sectie: E

Perceelnummer(s): 7219 - A27 en A28

Bouwjaar

2023

Koopsom

€ 245.000,- vrij op naam, exclusief btw per bedrijfsunit.

Baten en lasten

Alle baten, lasten en verschuldigde canons, waaronder begrepen heffingen die voortvloeien uit de akte van splitsing en/of reglement (indien van toepassing) komen voor rekening van de kopende partij vanaf de datum van notarieel transport. De lopende baten, lasten en dergelijke, met uitzondering van de onroerende zaakbelasting wegens feitelijk gebruik, zullen tussen partijen naar rato worden verrekend.

Betaling

Gelijktijdig met de overdracht ten kantore van instrumenterend notaris.

Zekerheidsstelling

Bankgarantie of waarborgsom ter grootte van 10% van de koopsom, af te geven bij of te storten op de rekening van instrumenterend notaris.

Overige condities

Koopovereenkomst gebaseerd op branche breed gehanteerd model voor BOC.



Soesterberg
Amersfoortsestraat
76 - 27 en 28

Natuurlijk bent u benieuwd naar de eigenschappen die dit pand u te bieden heeft:

IN GEVAL VAN HUUR:

Huurprijs

€ 1.350,- per maand exclusief btw en servicekosten.

Btw

Het uitgangspunt is btw belaste verhuur. Indien huurder de btw niet kan verrekenen dan zal de huurprijs met een nader vast te stellen bedrag worden verhoogd.

Huurprijsaanpassing

Jaarlijks, op basis van de wijziging van het maandprijs-indexcijfer volgens de consumentenprijsindex (CPI) reeks CPI-Alle Huishoudens (2015 = 100), gepubliceerd door het Centraal Bureau voor de Statistiek (CBS).

Servicekosten

De servicekosten bedragen € 75,- per maand exclusief BTW op basis van voorschot en nacalculatie. Onder de servicekosten vallen de volgende leveringen en diensten:

- Glasbewassing;
- Onderhoud van het buitenterrein;
- Onderhoud van gebouw gebonden installaties;
- Onderhoud van het dak;
- 5% administratiekosten over bovenstaande leveringen en diensten.

Huurder is voor eigen rekening en risico direct contractant bij de openbare nutsbedrijven.

Betaling

Huurpenningen en btw per maand vooruit.

Huurtermijn

2 jaar met verlengingsperiode van 3 jaar en vervolgens telkens 5 jaar.

Opzegtermijn

12 maanden (afwijkende termijnen in overleg).

Zekerheidsstelling

minimaal 3 maanden huur, inclusief eventuele servicekosten en de verschuldigde btw.

Aanvaarding

In overleg.

Overige condities

Bij huur en verhuur zijn algemene bepalingen van toepassing. Voor de schriftelijke vastlegging maken wij gebruik van het standaardmodel van de Raad van Onroerende Zaken (ROZ).

Plattegrondtekeningen

De in deze projectinformatie opgenomen tekeningen zijn slechts van indicatieve aard. Hieraan kunnen geen rechten worden ontleend.

De vermelde informatie behelst geen aanbod doch globale informatie van algemene aard. De informatie is niet meer dan een uitnodiging om in onderhandeling te treden. CMC Bedrijfsmakelaars staat niet in voor de juistheid en volledigheid van de informatie. Aan de inhoud van deze informatie kunnen geen rechten worden ontleend.



Soesterberg
Amersfoortsestraat
76 - 27 en 28

Heeft u meer informatie nodig?

Heeft u nog vragen over het pand? Of wilt u dingen toch graag anders zien? Uw contactpersoon staat klaar om vragen te beantwoorden en belangrijke zaken omtrent de huur of koop te realiseren.

CMC Bedrijfsmakelaars

info@cmc.nl / cmc.nl

Veenendaal

Newtonstraat 30
3902 HP Veenendaal
0318 - 50 10 00

Ede

Boylestraat 24
6718 XM Ede
0318 - 50 10 00

Utrecht

Euclideslaan 265
3584 BV Utrecht
030 - 307 90 50

Amersfoort

Stadsring 252
3811 HS Amersfoort
033 - 303 56 00



HUREN? KOPEN?

De vermelde informatie behelst geen aanbod doch globale informatie van algemene aard. De informatie is niet meer dan een uitnodiging om in onderhandeling te treden. CMC Bedrijfsmakelaars staat niet in voor de juistheid en volledigheid van de informatie. Aan de inhoud van deze informatie kunnen geen rechten worden ontleend.









76 20

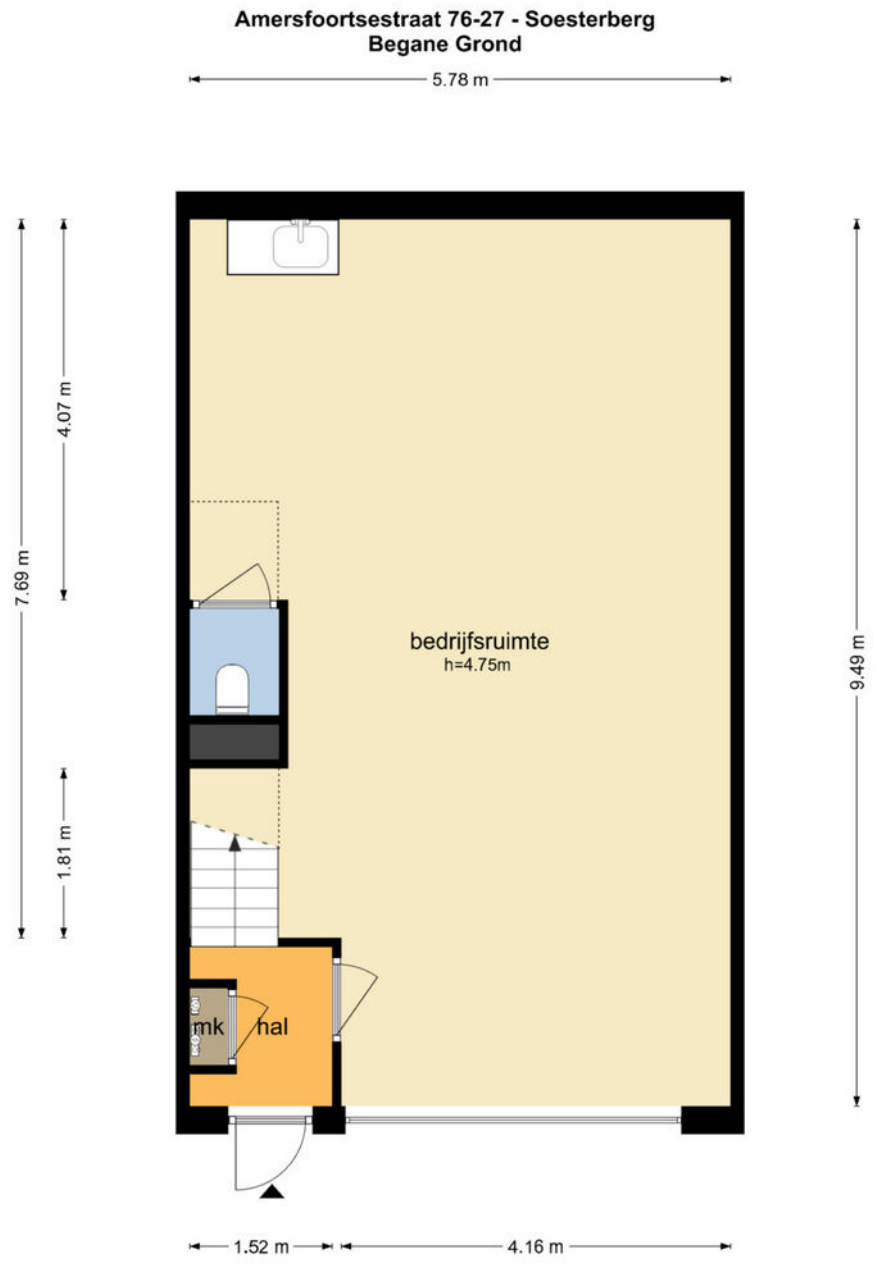




**Gelegen op een top
locatie nabij de
Rijksweg A28!**

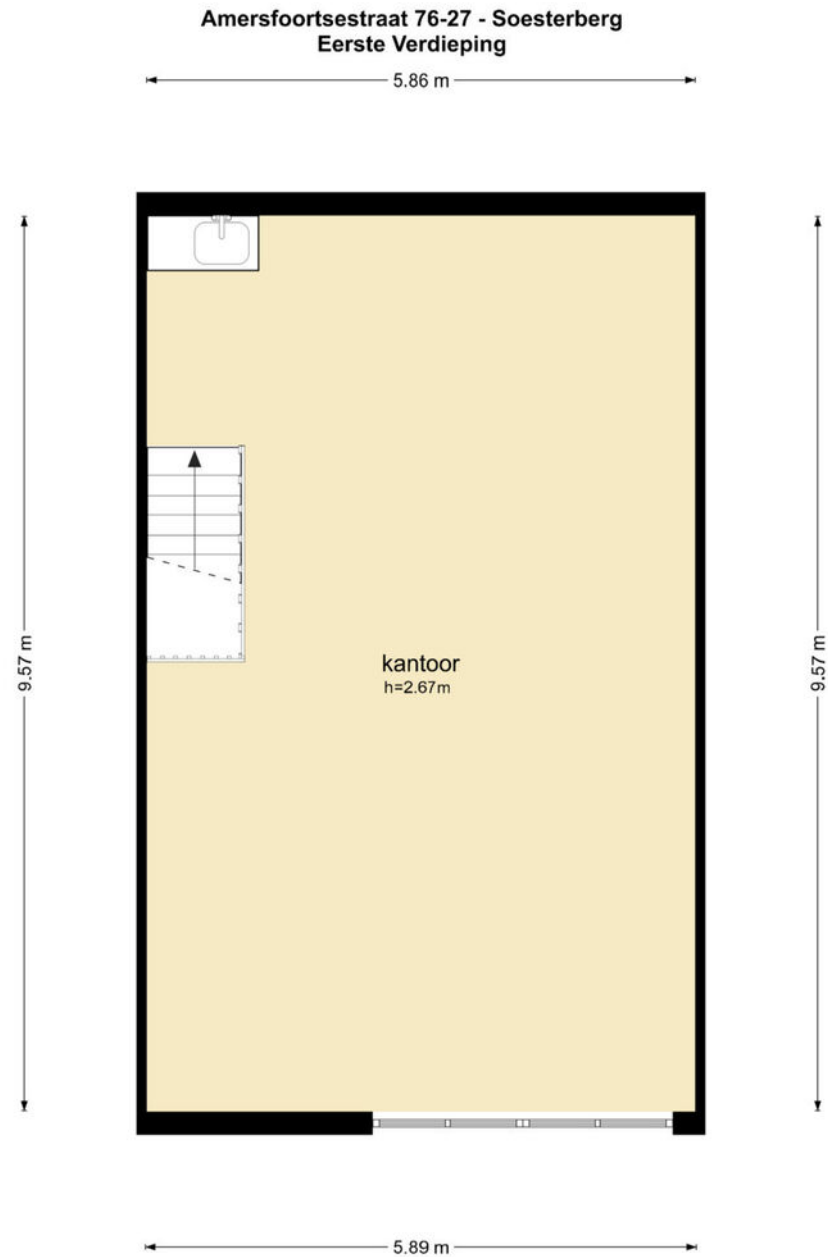
**HUREN?
KOPEN?**

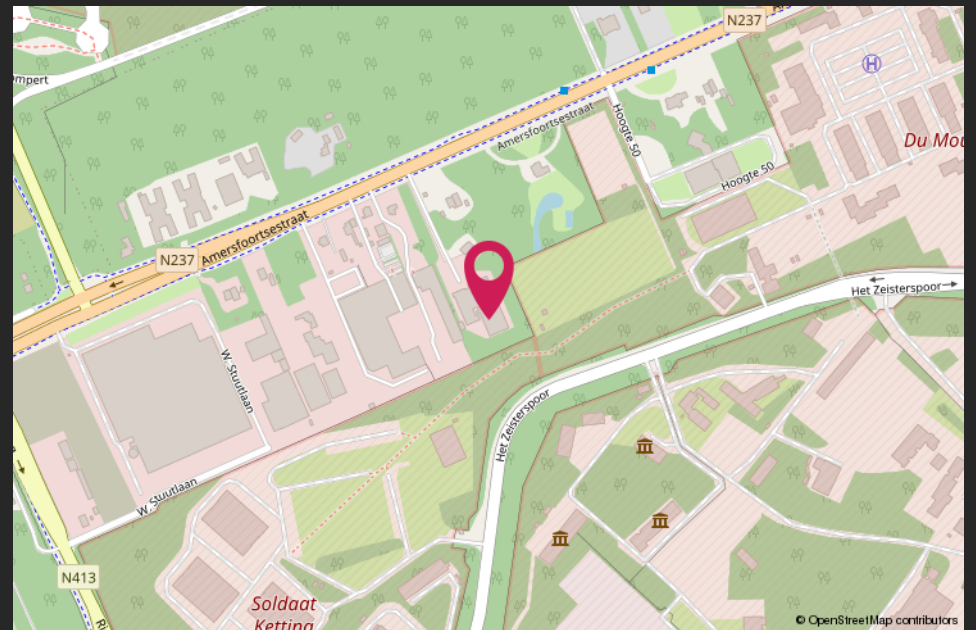
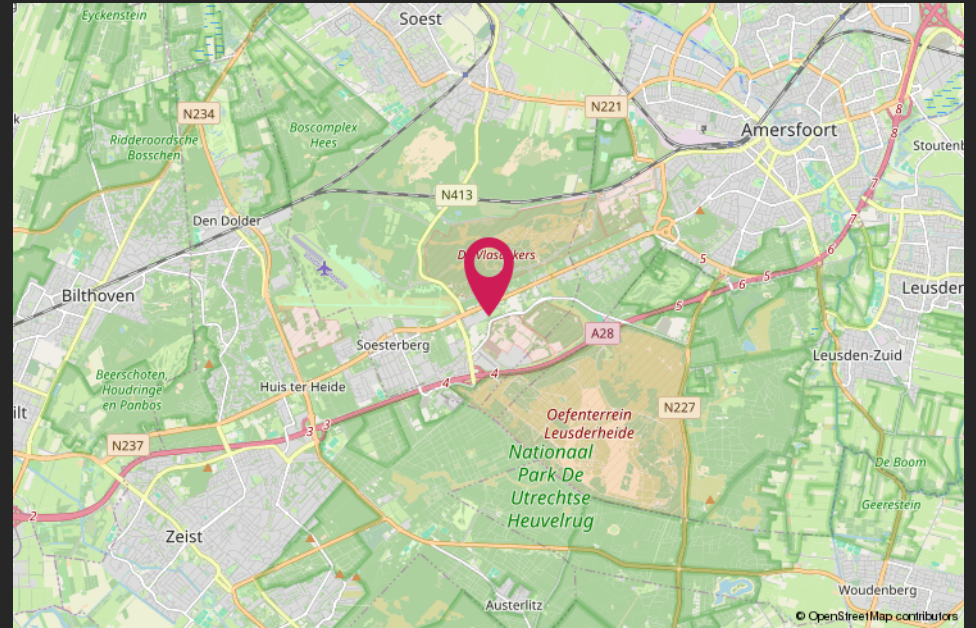
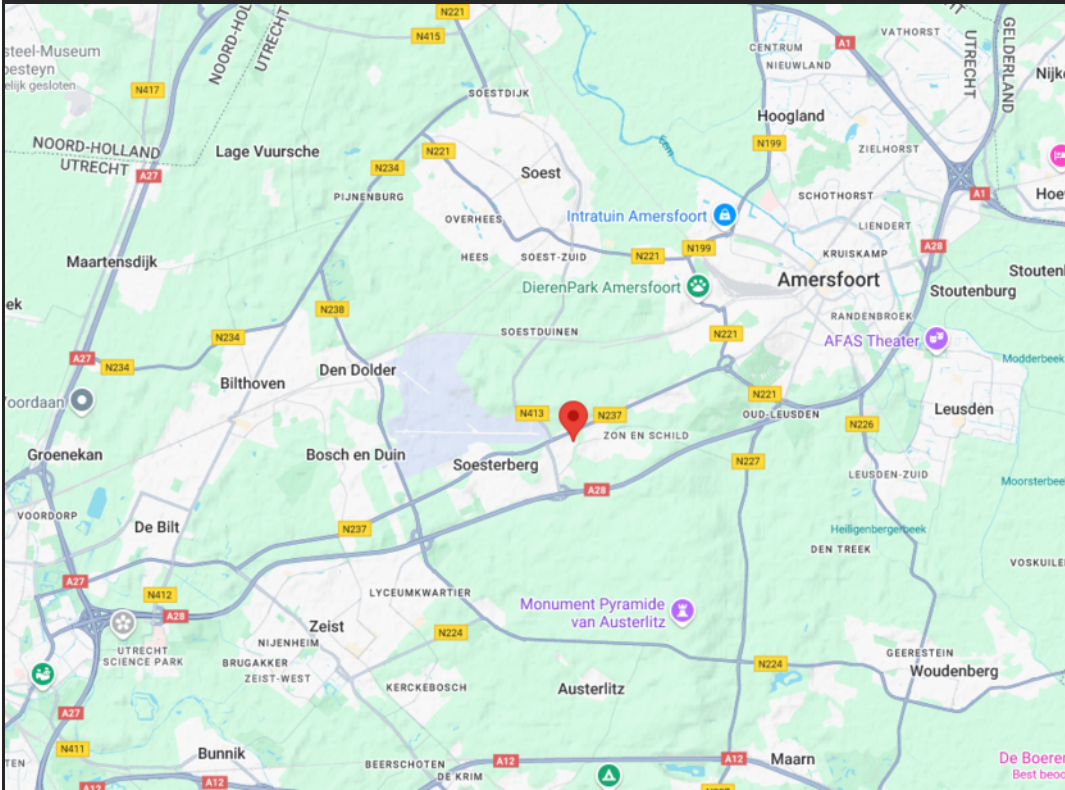
Plattegrond begane grond



De plattegronden zijn geproduceerd voor promotionele doeleinden en ter indicatie.
Aan de plattegronden kunnen geen rechten worden ontleend
© www.objectenco.nl

Plattegrond eerste verdieping





Van harte welkom bij CMC!



CMC Bedrijfsmakelaars is onderdeel van de CMC Groep. Wij bieden ondernemers diensten aan op het gebied van bedrijfsverzekeringen en bedrijfshuisvesting. Ons doel is om de ondernemer zowel zakelijk als particulier op deze gebieden te ontzorgen.

CMC Bedrijfsmakelaars is de actieve en creatieve makelaar! U vindt ons in de regio Veenendaal, Ede, Amersfoort & Utrecht.

- Verzekeringen
- Collectief
- Pensioenen
- Vastgoedbeleggingen
- Bedrijfsmakelaars
- Taxaties

Veenendaal

Newtonstraat 30
3902 HP Veenendaal
0318 - 50 10 00

Ede

Boylestraat 24
6718 XM Ede
0318 - 50 10 00

Utrecht

Euclideslaan 265
3584 BV Utrecht
030 - 307 90 50

Amersfoort

Maanlander 47
3824 MN Amersfoort
033 - 303 56 00

Post & e-mail

Postbus 1410
3900 BK Veenendaal
info@cmc.nl

cmc.nl

CMC
●●●●●●●●.nl