

PROJECTINFORMATIE

De Wissel 17a
te **Sint Annaparochie**



Voor meer informatie kunt u contact opnemen met:

Hoekstra Bedrijfsmakelaars

Tel. : 058-233 73 37

E-mail : info@hoekstrabedrijfsmakelaars.nl

VRIJBLIJVENDE PROJECTINFORMATIE

- Adres** : De Wissel 17a, 9076 PT Sint Annaparochie.
- Kadastrale aanduiding** : Gemeente SINT ANNA PAROCHIE, sectie F, nummer 1036.
- Algemeen** : Op bedrijventerrein 'De Wissel' te Sint Annaparochie gelegen vrijstaand bedrijfspand met kantoorruimte en deels verhard buitenterrein.
- Vloeroppervlak** : Het pand heeft een totale vloeroppervlakte van circa 700 m², verdeeld over begane grond circa 400 m² en op de verdieping circa 300 m².
- Globale indeling** : Begane grond: entree/receptie, kantoren, achter entree/hal, toiletgroep, kantine, ruime werkplaats met magazijnruimte en kantoor.
Verdieping: 4 kantoorvertrekken, archiefruimte en magazijn.
- Voorzien van o.a.** :
 - toiletvoorziening;
 - pantry/keukenvoorziening;
 - verlichtingsarmaturen;
 - systeemplafond (kantoren);
 - meterkast met aansluiting nutsvoorzieningen (inclusief krachtstroom);
 - airco-installatie (deels);
 - overheaddeur;
 - scheidingswanden;
 - balie/receptie.
- Parkeren** : Het pand beschikt over voldoende parkeergelegenheid op eigen terrein.
- Vrije hoogte** : Van circa 350 cm tot circa 550 cm.

- Vraaghuurprijs** : € 24.000,-- per jaar exclusief BTW.
- Huurprijsaanpassing** : Jaarlijks, op basis van de wijzigingen van het maandprijsindexcijfer volgens de consumentenprijsindex (CPI) reeks CPI-Alle Huishoudens (2006=100), gepubliceerd door het Centraal Bureau voor de Statistiek (CBS).
- Huurtermijn** : 5 jaar + 5 jaar (afwijkende perioden zijn in overleg bespreekbaar).
- Betalingen** : Per maand bij vooruitbetaling.
- Verrekenbaar voorschot servicekosten** : Nader te bepalen.
- Zekerheidsstelling** : Bankgarantie of waarborgsom ter grootte van drie maanden huur vermeerderd met BTW.
- Overige condities** : Huurovereenkomst op basis van het standaardmodel van de Raad voor Onroerende Zaken (ROZ), zoals gehanteerd door de Nederlandse Vereniging van Makelaars in onroerend goed (NVM).
- Aanvaarding** : In overleg.

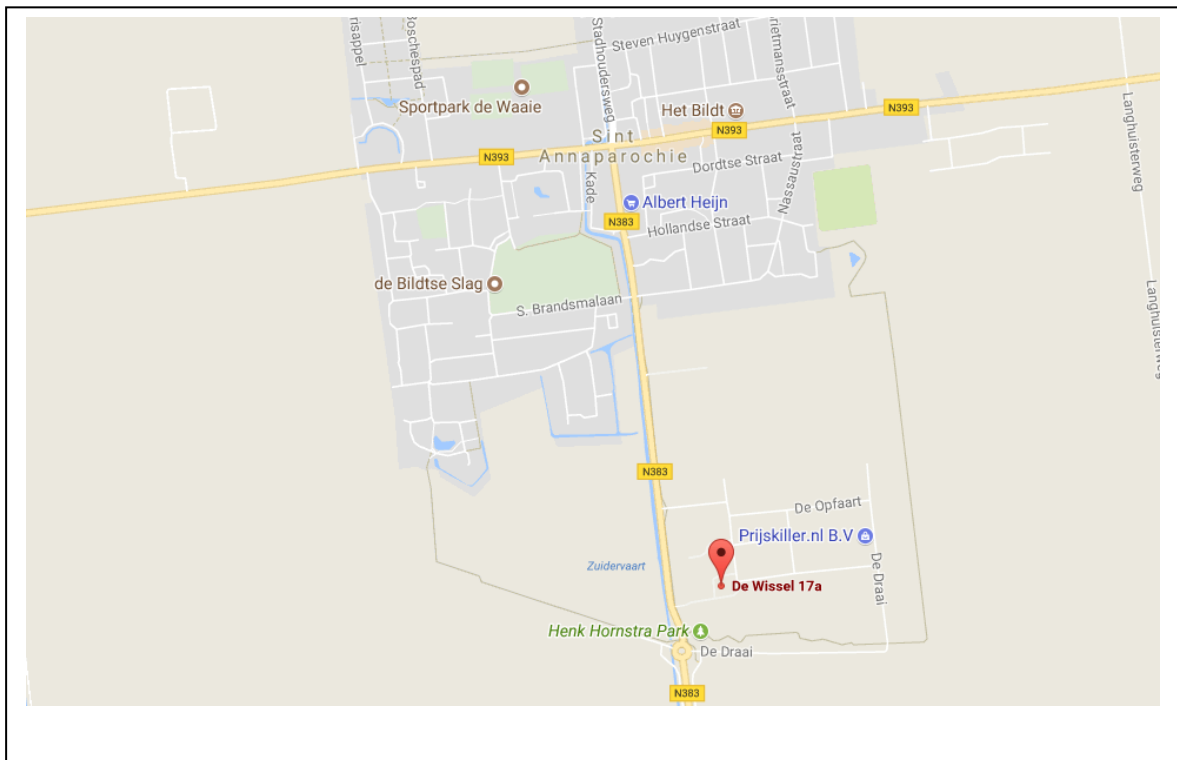
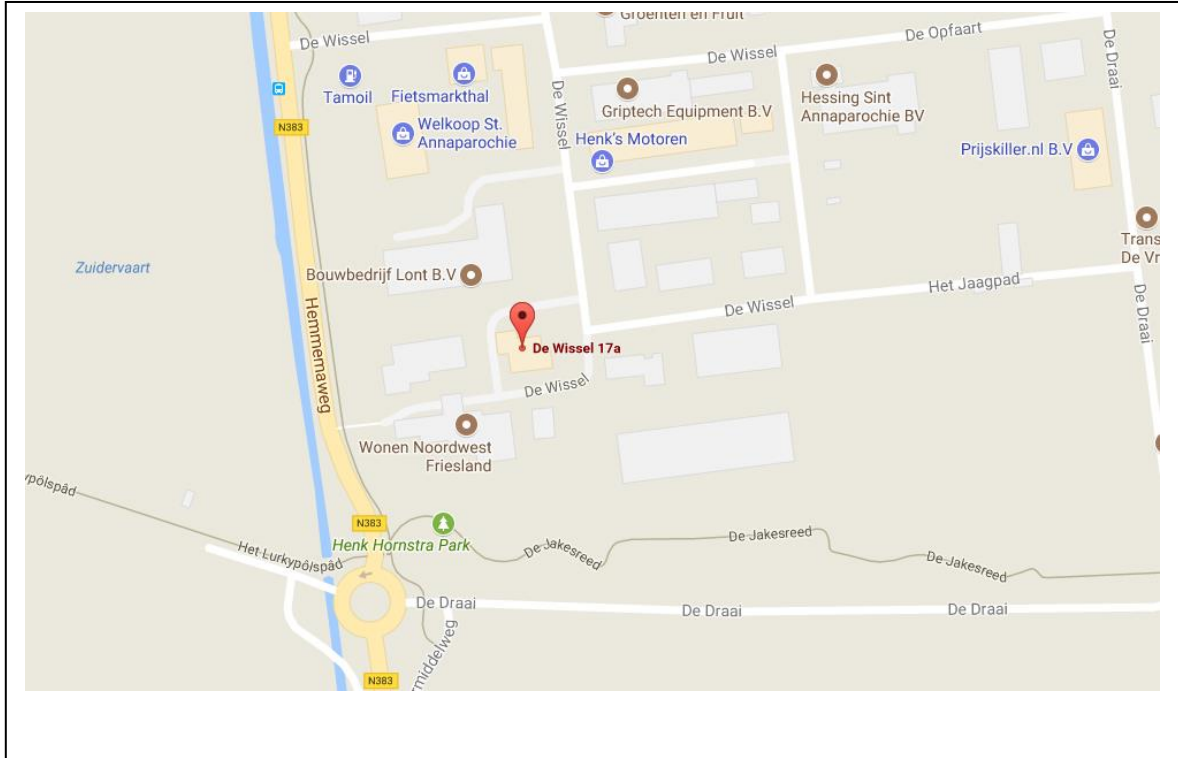
**Voor nadere informatie
en/of bezichtiging**

: Hoekstra Bedrijfsmakelaars
de heer T.J. Boringa
Willemskade 9
8911 AW LEEUWARDEN
Tel. 058-2337337
E-mail : t.boringa@hoekstrabedrijfsmakelaars.nl
Internet : www.hoekstrabedrijfsmakelaars.nl

Bijlagen:

- Plattegrond locatie
- Foto-impressie
- Kadastrale kaart
- Plattegronden

Bijlage I: Plattegrond locatie



Bijlage II: Foto-impressie



Foto-impressie (vervolg)

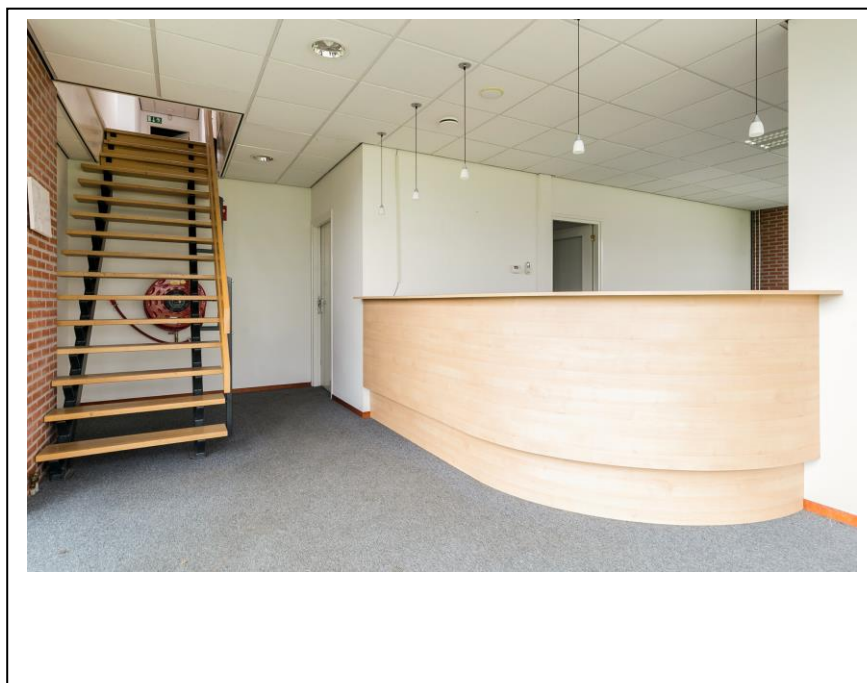


Foto-impressie (vervolg)



Foto-impressie (vervolg)



Foto-impressie (vervolg)



Foto-impressie (vervolg)

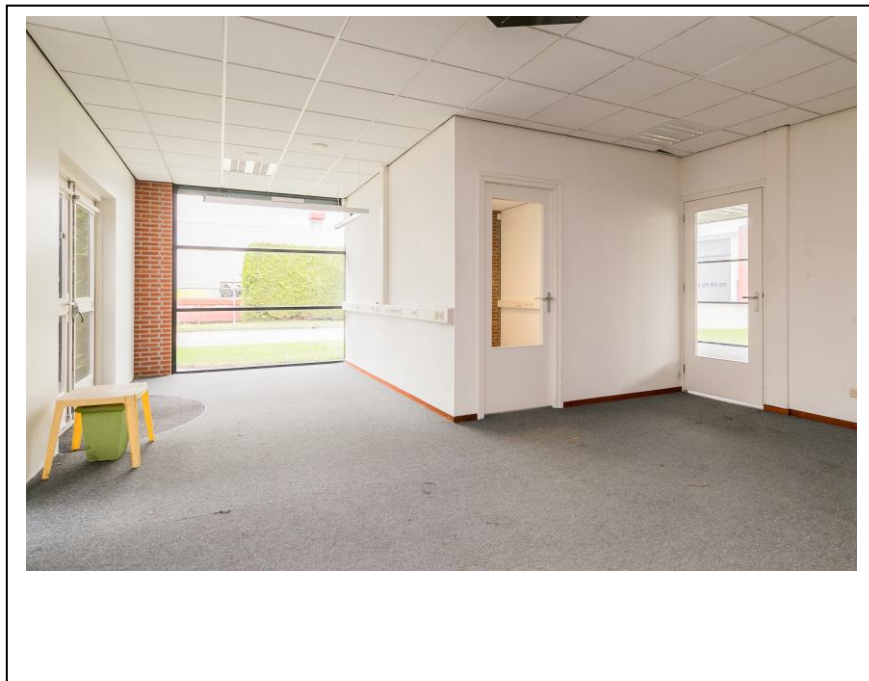


Foto-impressie (vervolg)



Foto-impressie (vervolg)



Foto-impressie (vervolg)



Foto-impressie (vervolg)

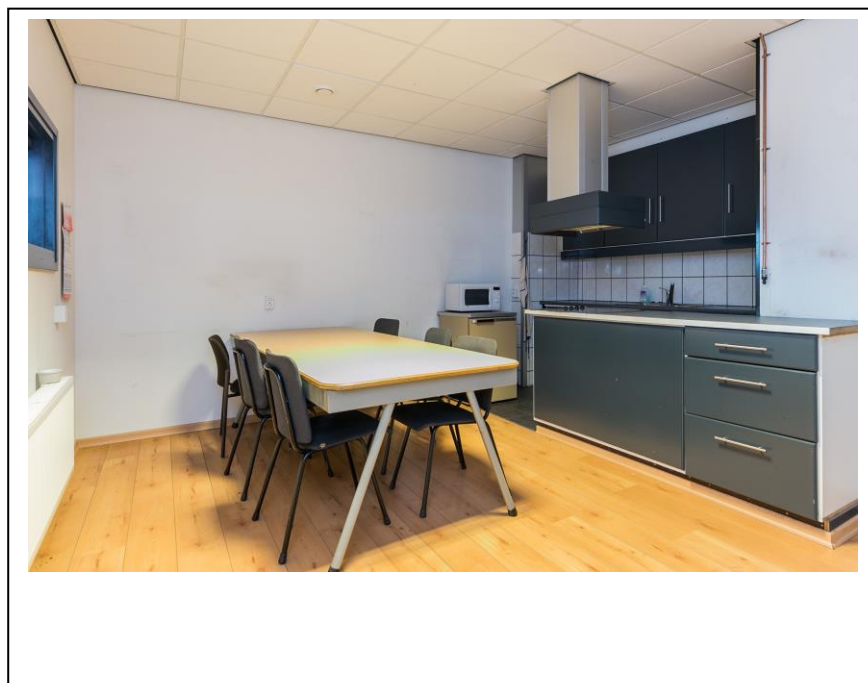
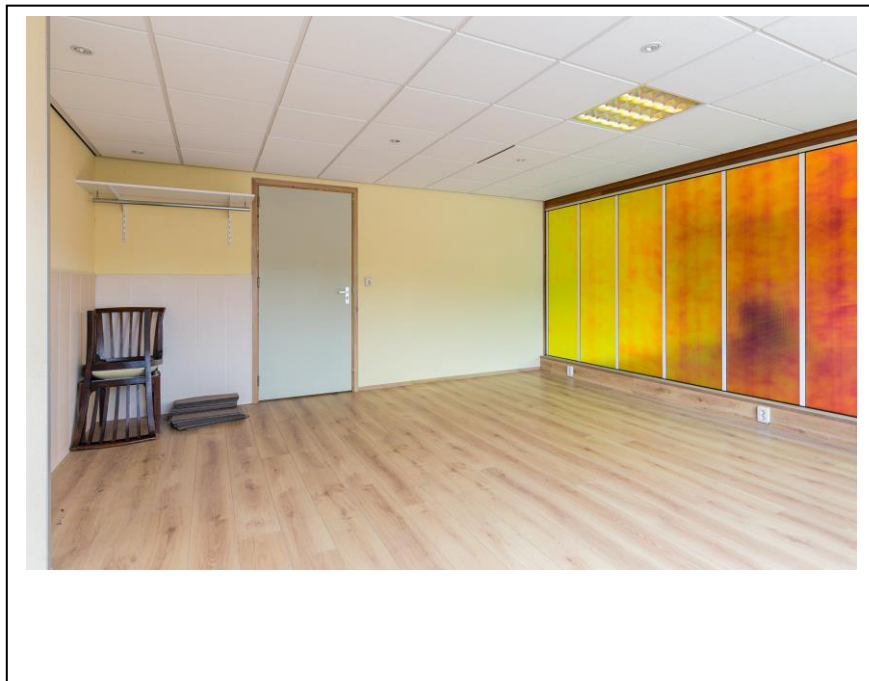


Foto-impressie (vervolg)

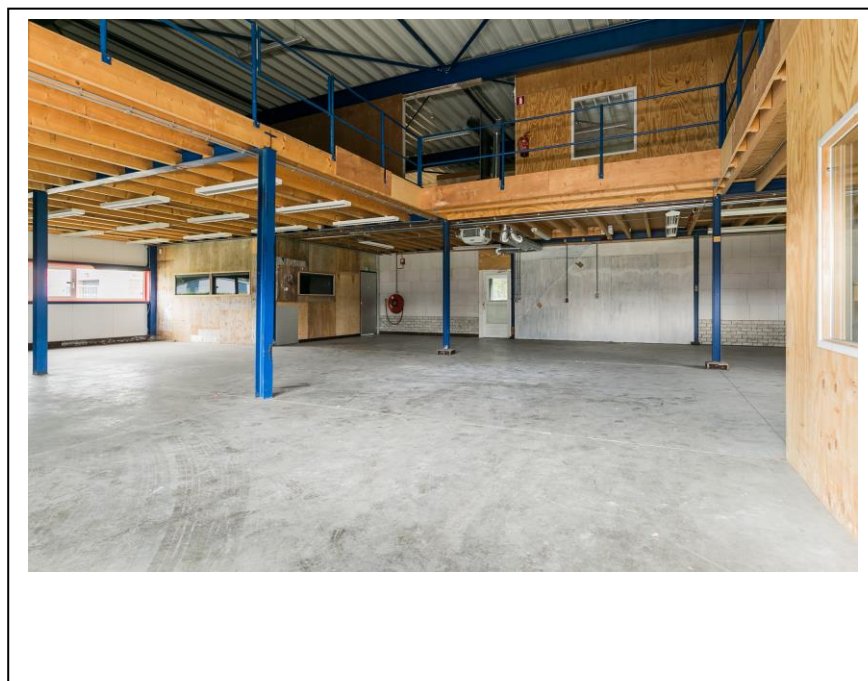
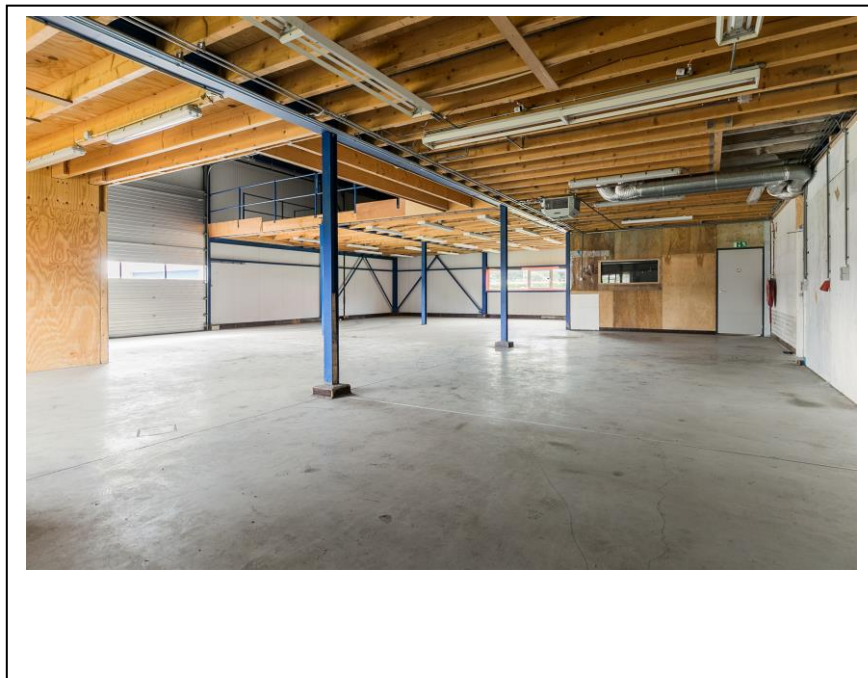
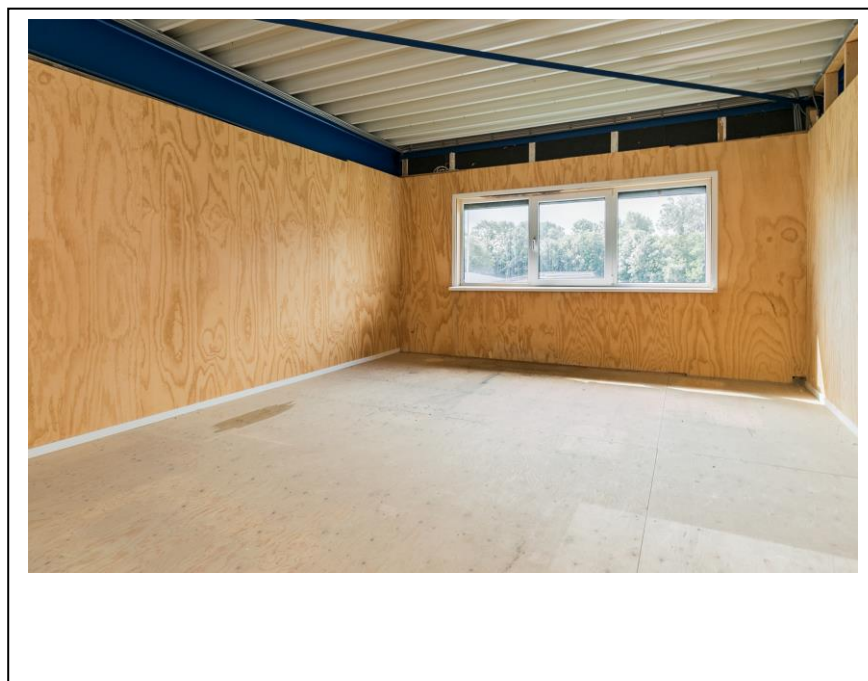



Foto-impressie (vervolg)



Bijlage III: kadastrale kaart



<p>12345 Deze kaart is noordgericht</p> <p>25 Perceelnummer</p> <p>Huisnummer</p> <p>Vastgestelde kadastrale grens</p> <p>Voorlopige kadastrale grens</p> <p>Administratieve kadastrale grens</p> <p>Bebouwing</p> <p>Overige topografie</p> <p>Voor een eensluidend uittreksel, Apeldoorn, 2 juni 2017. De bewaarder van het kadaster en de openbare registers</p>	<p>Schaal 1:500</p> <p>Kadastrale gemeente</p> <p>Sectie</p> <p>Perceel</p>	<p>SINT ANNA PAROCHIE</p> <p>F</p> <p>1036</p>	
---	---	--	---

Aan dit uittreksel kunnen geen betrouwbare maten worden ontleend.
De Dienst voor het kadaster en de openbare registers behoudt zich de intellectuele eigendomsrechten voor, waaronder het auteursrecht en het databankenrecht.

Bijlage IV: begane grond



Bijlage IV: 1^e verdieping

