

**naber**  
BEDRIJFSHUISVESTING

**BEDRIJFSRUIMTE**



**LOVENSEKANAALDIJK 47-06  
TILBURG**



# KENMERKEN

## TOTALE OPPERVLAKTE

330 m<sup>2</sup>

## BESTEMMING

bedrijfsruimte

## UNITS

## BOUWJAAR WONING

## BTW BELAST

ja

## ENERGIELABEL

-

## PARKEREN

Voldoende gratis parkeergelegenheid in de omgeving.

## AANVAARDING

In overleg





# OMSCHRIJVING

Lovensekanaaldijk 47-06 (5013 BJ) Tilburg

## FABRIEK59 in Tilburg

Ooit het kloppende hart van de Europese textielindustrie, vandaag een inspirerende plek voor ondernemers in de meest uiteenlopende branches. Hier komen innovatie, creativiteit en commercie samen op een uniek bedrijvenpark.

FABRIEK59 combineert een authentieke, industriële sfeer met de allerlaatste voorzieningen en infrastructuur. Het terrein is perfect bereikbaar en er is altijd volop parkeerruimte.

## LIGGING

Het object is gesitueerd nabij de Ringbaan Oost, Tilburg. Het betreft een uitstekende locatie die makkelijk bereikbaar is. De goede aansluiting op het wegennetwerk, de ringbanen en de nabijheid van een woonomgeving zorgen voor een goede aantrekkingskracht van dit gebouw en een aantrekkelijk verzorgingsgebied.

## OPPERVLAKTE

330m<sup>2</sup>

## Voorzieningen:

- Aparte meterkast met afzonderlijke bemetering;
- Elektrotechnische installatie conform de NEN1010 normering;
- Online camerabewakingssysteem;
- Afsluitbaar binnenterrein en achterterrein;
- Brandmeldsysteem met meldkamer;
- Gebouwenbeheerder ter plaatse.

## INDEXERING

Jaarlijkse indexering voor het eerst één jaar na huuringangsdatum op basis van de Consumenten Prijs index reeks "alle huishoudens" samengesteld door het Centraal Bureau voor de Statistiek CBS (2015=100).

## OPLEVERDATUM

Aanvaarding kan in overleg geschieden.

#### HUURPERIODE

5 jaar + 5 jaar, doch is een (kortere) huurperiode bespreekbaar.

#### OVEREENKOMST

Volgens het model van de Raad voor Onroerende Zaken ROZ model 30 januari 2015, artikel 7:230a BW bedrijfsruimte (kantoor- en overige bedrijfsruimten) met de bijbehorende algemene bepalingen en nodige aanvullingen.

#### STARTENDE BEDRIJVEN

Startende bedrijven dienen eerst een uittreksel van de kamer van koophandel alsmede een onderbouwd bedrijfsplan over te dragen voordat zij in aanmerking komen voor een bezichtiging.

#### VOORBEHOUD

Een en ander geschiedt onder aanvaarding en uitdrukkelijk voorbehoud goedkeuring eigenaar.

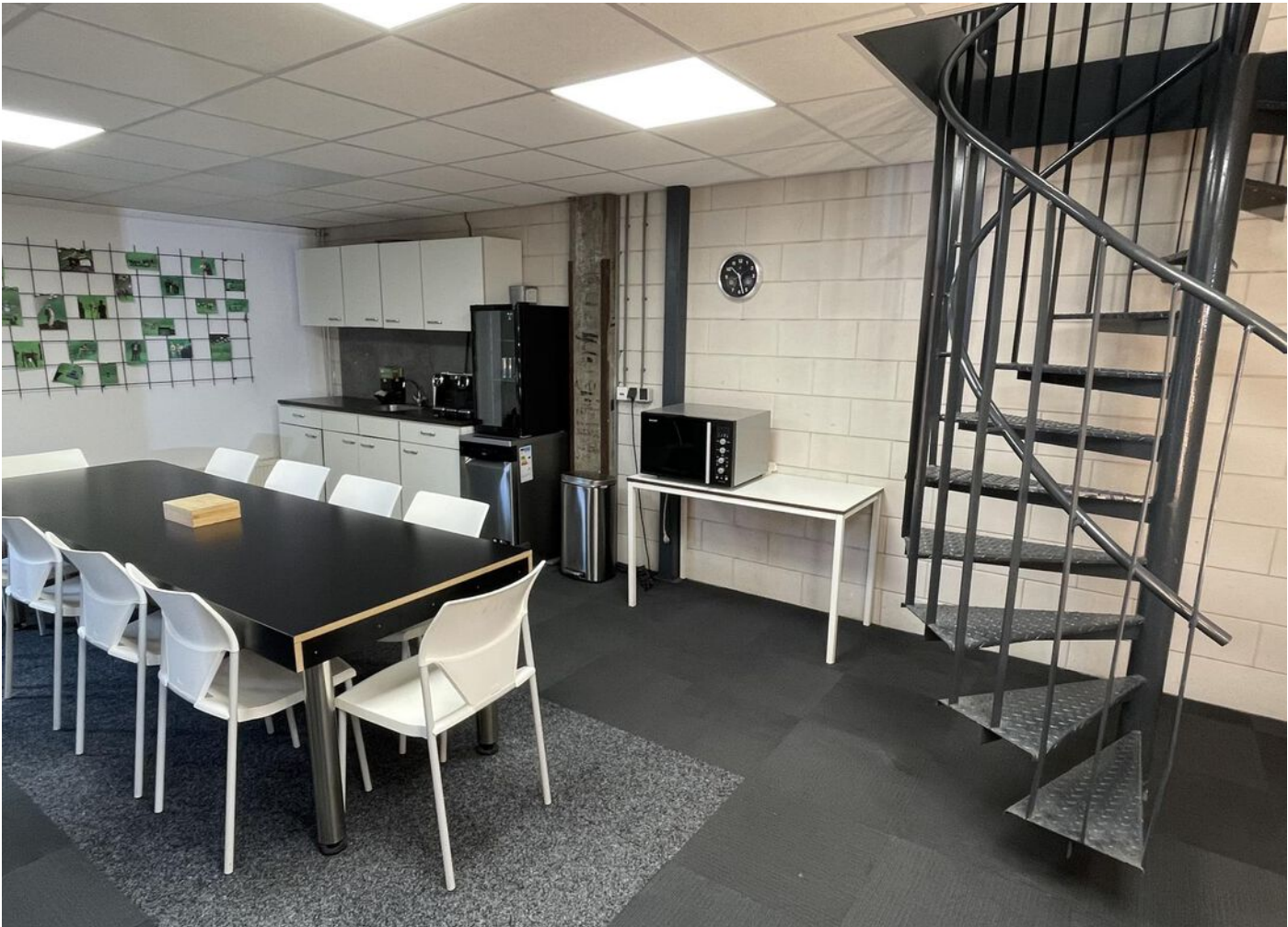
Alle door ons verstrekte informatie is geheel vrijblijvend en uitsluitend bestemd voor geadresseerde. Alle gegevens zijn met zorg samengesteld en uit ons inziens betrouwbare bron afkomstig. Ten aanzien van de juistheid ervan kunnen wij echter geen aansprakelijkheid aanvaarden.



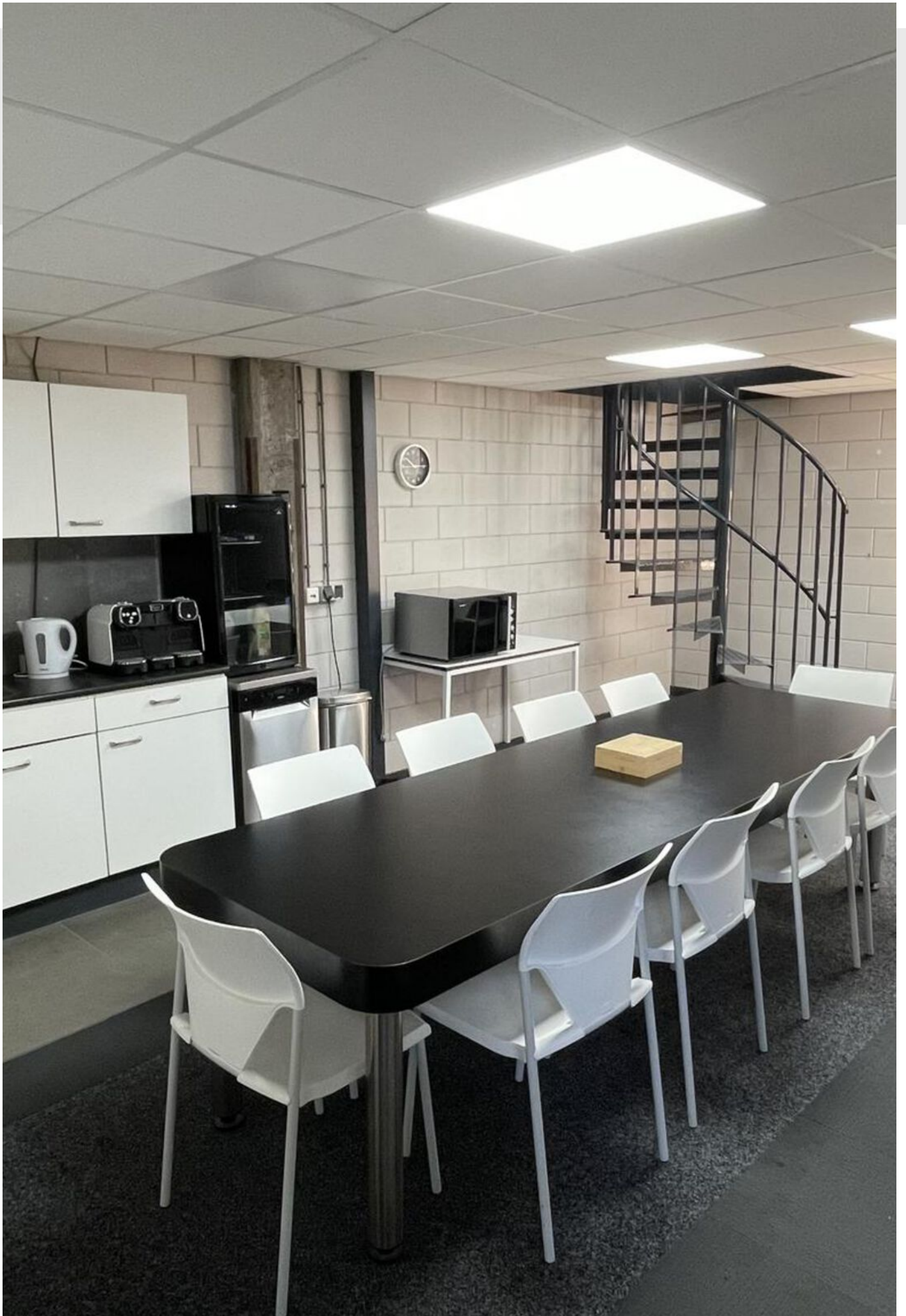




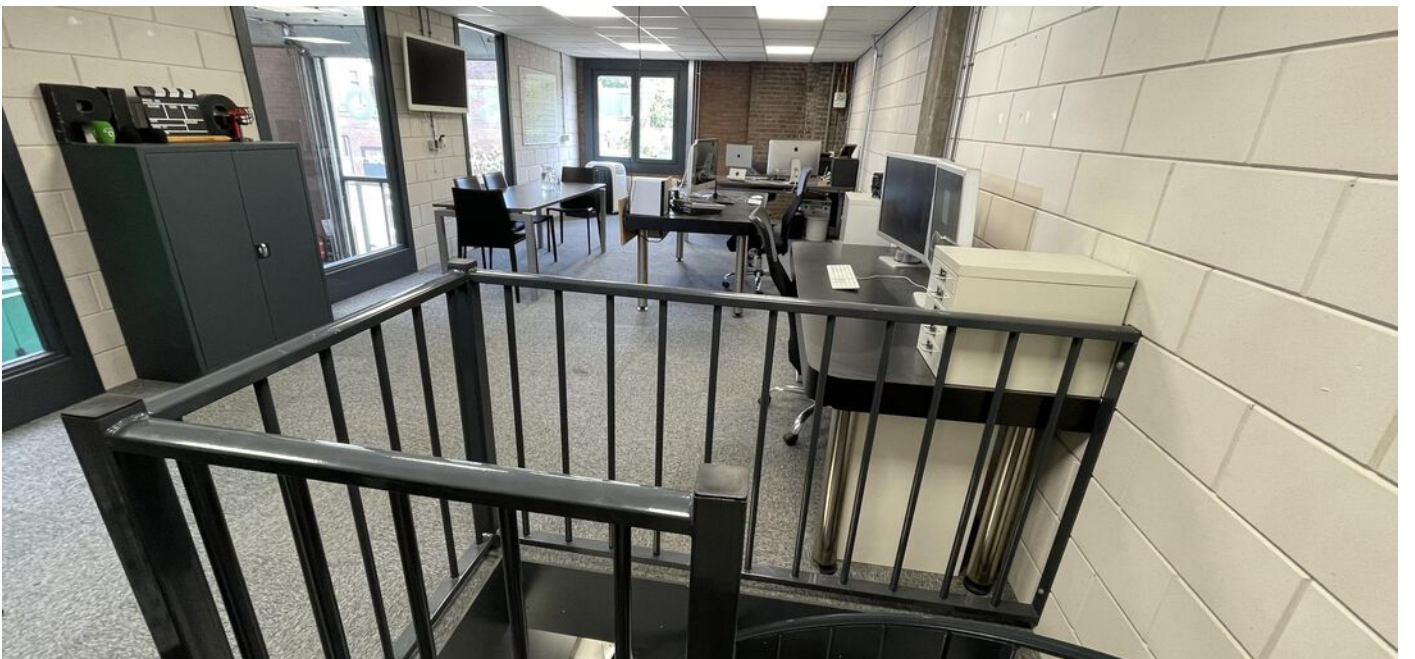
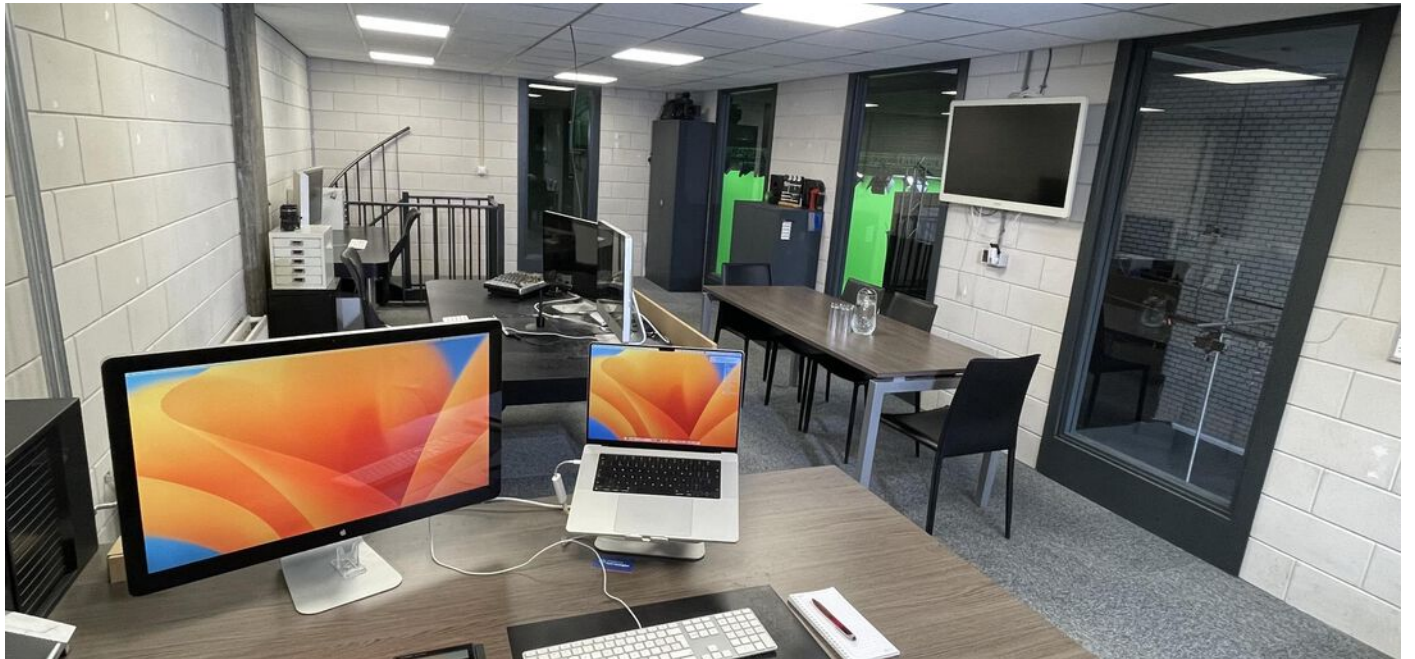










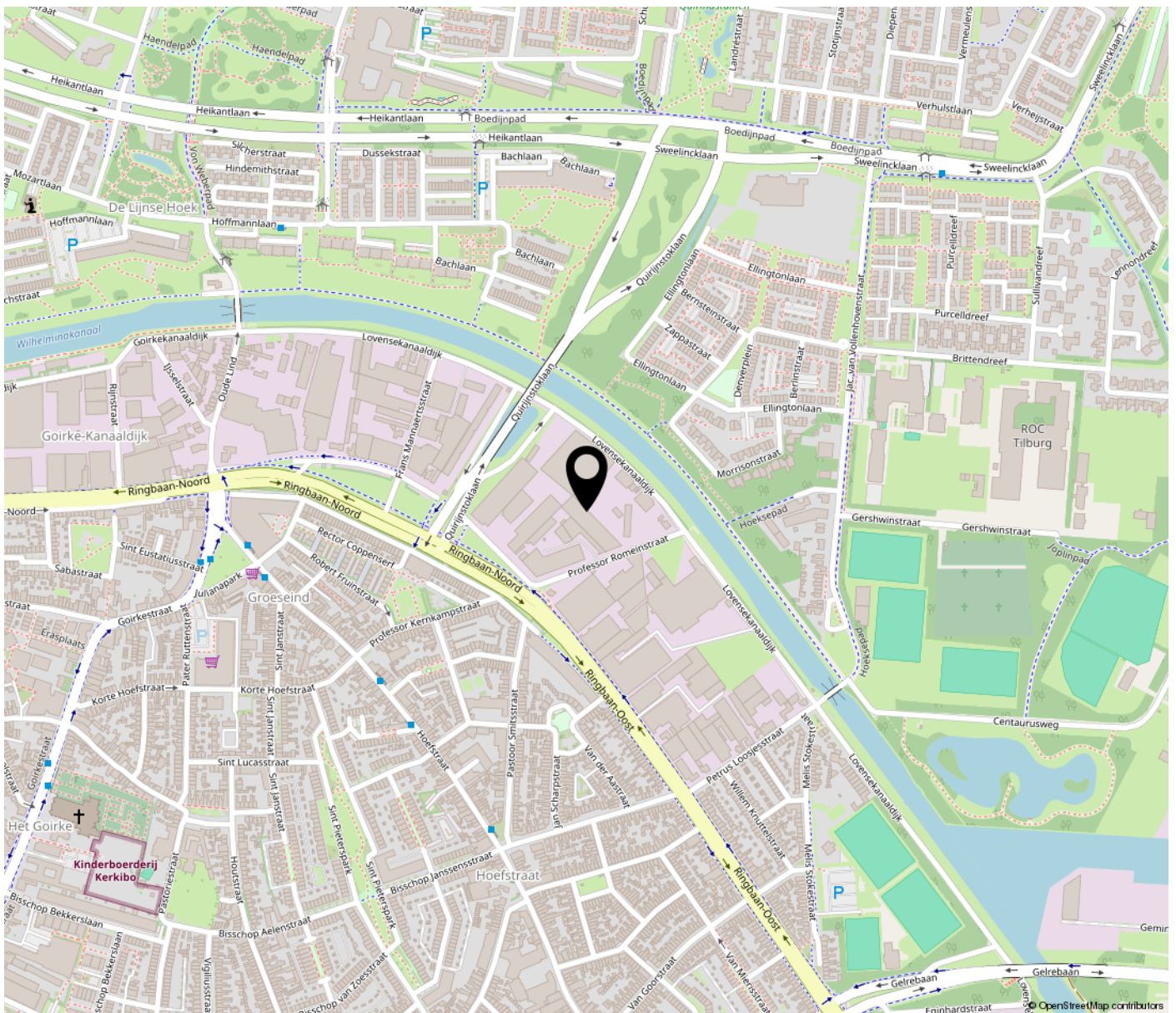
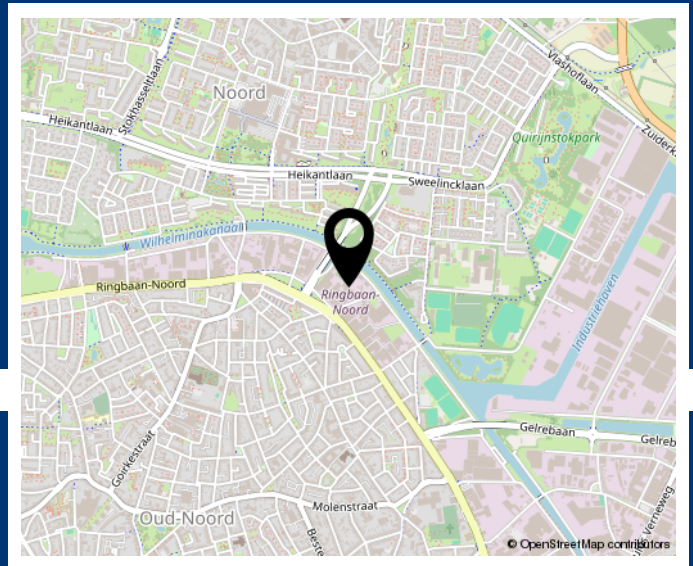




# LOCATIE OP DE KAART

WERK JIJ  
BINNENKORT  
OP DEZE  
LOCATIE?

LOVENSEKANAALDIJK 47-06  
TILBURG





# INTERESSE?

## NEEM CONTACT MET ONS OP!



**NABER B.O.G.**  
SPOORLAAN 400  
5038 CG TILBURG

013 - 5 400 700  
[WWW.NABER.NL](http://WWW.NABER.NL)  
[INFO@NABER.NL](mailto:INFO@NABER.NL)

**naber**  
BEDRIJFSHUISVESTING