

**ONLINE  
BEDRIJFS  
MAKELAAR**



**TE KOOP**

Boogschutterstraat 10 & 14, Tilburg



# PROJECTINFORMATIE

Boogschutterstraat 10 & 14, Tilburg

ONLINE  
BEDRIJFS  
MAKELAAR

## NU IN DE VERKOOP

31 Hoogwaardige bedrijfsunits op een prominente hoeklocatie aan de Boogschutterstraat 10 & 14 te Tilburg.

De locatie is zeer gunstig gelegen, zowel de grote uitvalswegen alsmede het centrum van Tilburg zijn uitstekend bereikbaar. Steden en dorpen als Dongen, Gilze-Rijen, Kaatsheuvel, Oosterhout, Udenhout, Loon op Zand, Berkel-Enschot, Kaatsheuvel en Goirle zijn in no time bereikbaar. Tevens bent u binnen 20 á 30 minuten in steden als Breda, 's-Hertogenbosch en Eindhoven.

Op onze site: **[www.Toplocatie-Tilburg.nl](http://www.Toplocatie-Tilburg.nl)** vindt u alle actuele informatie (Beleggers verwijzen naar onze beleggerspagina rechts bovenaan onze website).

LET OP! Autobedrijven, auto in en verkoop, autoreparatie en autopoetsbedrijven zijn niet toegestaan in deze bedrijfsunits (dit wordt vastgelegd in de akte).

## OPLEVERINGSNIVEAU

De units worden casco opgeleverd met een betonnen verdiepingsvloer over de gehele verdieping, kalkzandsteen tussenwanden, onderhoudsvrije kunststof deuren en raamkozijnen, roldeur met elektromotor, houten trap met traphekje en trapleuning, dak doorvoer voor een eventuele airco of zonnepanelen. De bedrijfsunits kunnen desgewenst gedeeltelijk als kantoorruimte geschikt gemaakt worden. Extra aanpassingen zijn op verzoek mogelijk.

Voor de opstalverzekering, terrein en dak onderhoud wordt er een VVE opgericht. Kosten indicatie c.a. 50,- / 60,- per maand.

# PROJECTINFORMATIE

Boogschutterstraat 10 14, Tilburg

**ONLINE  
BEDRIJFS  
MAKELAAR**

De artist impression zijn op dit moment nog indicatief. Er worden nog gesprekken gevoerd met de welstandscommissie t.b.v. de uitstraling van het pand.

## VERKOOPPRIJZEN

- Verkooprijzen zijn exclusief BTW en notariskosten.
- Omdat het nieuwbouw betreft hoeft er GEEN 10,4 % overdrachtsbelasting betaald te worden!
- De BTW kunt u terugvragen, ook wanneer u een privépersoon bent en de unit koopt als zijnde belegging. Wij vertellen u hierover graag meer!

De verkoop is gestart. Zie onderstaand de prijzen en beschikbaarheid:

1. c.a. 110m<sup>2</sup> € 184.950,-
2. c.a. 110m<sup>2</sup> € 164.950,-
3. c.a. 110m<sup>2</sup> € 164.950,-
4. c.a. 110m<sup>2</sup> € 164.950,-
5. c.a. 110m<sup>2</sup> € 164.950,-
6. c.a. 110m<sup>2</sup> € 164.950,-
7. c.a. 132m<sup>2</sup> € 214.950,-
  
8. c.a. 80 m<sup>2</sup> € 129.950,-
9. c.a. 80 m<sup>2</sup> € 119.950,-
10. c.a. 80 m<sup>2</sup> € 119.950,-
11. c.a. 80 m<sup>2</sup> € 119.950,-
12. c.a. 80 m<sup>2</sup> € 119.950,-
13. c.a. 80 m<sup>2</sup> € 119.950,-
14. c.a. 96 m<sup>2</sup> € 164.950,-

# PROJECTINFORMATIE

Boogschutterstraat 10 14, Tilburg

15. c.a. 80m<sup>2</sup> € 129.950,-  
16. c.a. 80m<sup>2</sup> € 119.950,-  
17. c.a. 80m<sup>2</sup> € 119.950,-  
18. c.a. 80m<sup>2</sup> € 119.950,-  
19. c.a. 80m<sup>2</sup> € 119.950,-  
20. c.a. 80m<sup>2</sup> € 119.950,-  
21. c.a. 80m<sup>2</sup> € 119.950,-  
22. c.a. 77m<sup>2</sup> € 134.950,-  
23. c.a. 70m<sup>2</sup> € 119.950,-

24. c.a. 80m<sup>2</sup> € 129.950,-  
25. c.a. 80m<sup>2</sup> € 119.950,-  
26. c.a. 80m<sup>2</sup> € 119.950,-  
27. c.a. 80m<sup>2</sup> € 119.950,-  
28. c.a. 80m<sup>2</sup> € 119.950,-  
29. c.a. 80m<sup>2</sup> € 119.950,-  
30. c.a. 80m<sup>2</sup> € 119.950,-  
31. c.a. 77m<sup>2</sup> € 134.950,-

## Goedkeuring

Het bovenstaande is onder finaal voorbehoud van de eigenaar.

# PLATTEGROND

Boogschutterstraat 10 14, Tilburg



# PLATTEGROND

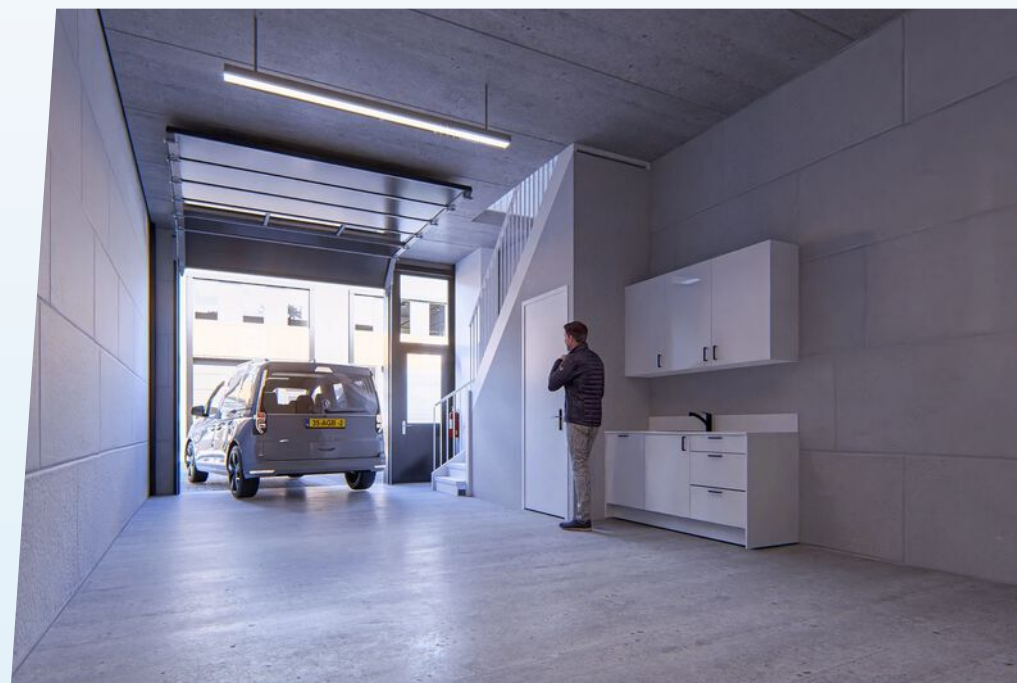
Boogschutterstraat 10 14, Tilburg

ONLINE  
BEDRIJFS  
MAKELAAR



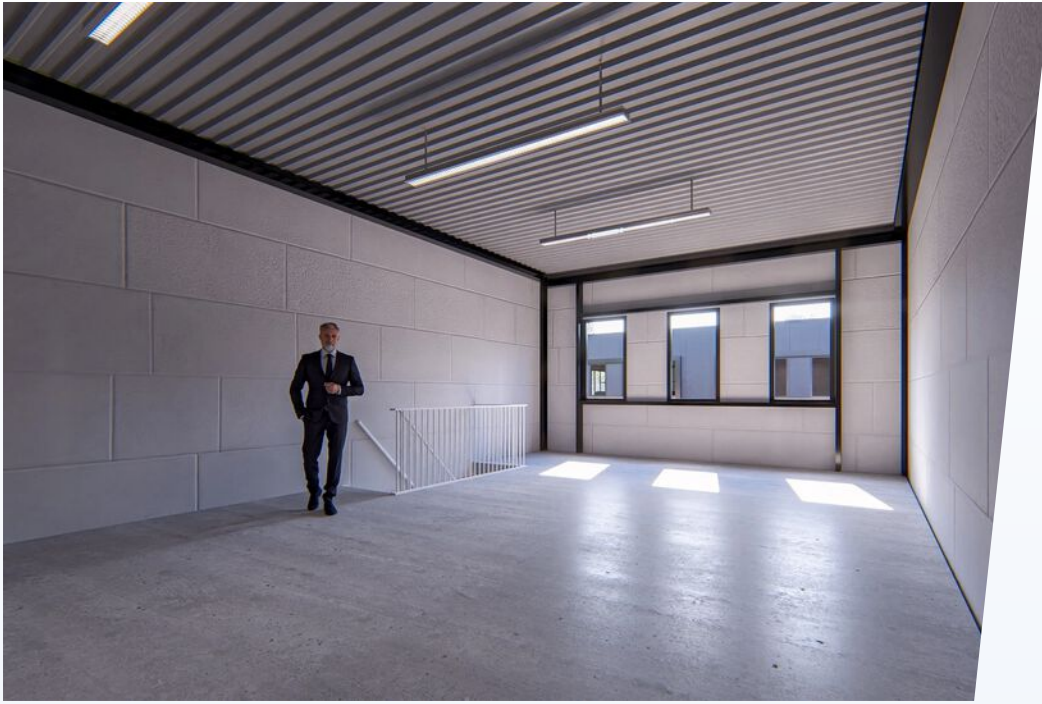
# FOTOREPORTAGE

Boogschutterstraat 10 14, Tilburg











# ALGEMENE INFORMATIE

## Hoe werkt het huren of kopen?

**ONLINE  
BEDRIJFS  
MAKELAAR**

### **Overige documentatie**

Vaak is er extra documentatie van het pand beschikbaar, bijvoorbeeld stukken van de Vereniging van Eigenaren, het actuele bestemmingsplan, kadastrale gegevens en plattegronden. Wilt u deze documenten inzien, neem dan contact op met de Online Bedrijfsmakelaar.

### **Hoe breng ik een bod uit?**

Wanneer het voorstel per mail of telefonisch bij ons binnenkomt, nemen wij direct contact op met de eigenaar. De eigenaar zal uw voorstel accepteren, een tegenvoorstel uitbrengen of uw voorstel afwijzen.

### **Breng uw bod uit via:**

- Rechtstreeks aan de eigenaar na of tijdens de bezichtiging
- Telefoonnummer: 085-020 1028
- E-mail: [info@onlinebedrijfsmakelaar.nl](mailto:info@onlinebedrijfsmakelaar.nl)
- [www.onlinebedrijfsmakelaar.nl](http://www.onlinebedrijfsmakelaar.nl)

### **Zelf uw bedrijfspand verhuren of verkopen?**

De Online Bedrijfsmakelaar is de moderne manier om uw bedrijfspand te verhuren of verkopen op alle grote aanbodsites, met begeleiding van een NVM-bedrijfsmakelaar, voor een vast éénmalig tarief. U doet zelf de bezichtiging, wij de rest!.

## Of heeft u nog vragen? Wij helpen u graag.

Mocht u naar aanleiding van deze brochure, de van deze brochure deel uitmakende bijlagen of anderszins in verband met dit object vragen of opmerkingen hebben, neemt u dan contact met ons op.

### **Onze contactgegevens**

Online Bedrijfsmakelaar  
Lange Voren 16c  
5521 DD Eersel

T 085- 020 1028  
E [info@onlinebedrijfsmakelaar.nl](mailto:info@onlinebedrijfsmakelaar.nl)  
I [www.onlinebedrijfsmakelaar.nl](http://www.onlinebedrijfsmakelaar.nl)

### **Disclaimer**

Ondanks dat deze brochure en de daarvan deel uitmakende bijlagen met de grootst mogelijke zorgvuldigheid zijn samengesteld kunnen aan de inhoud daarvan geen rechten worden ontleend. Deze brochure en de daarvan deel uitmakende bijlagen zijn uitsluitend bedoeld om te informeren en uit te nodigen tot het doen van een aanbod.

Door aanvaarding van de vermelde condities komt geen overeenkomst tot stand en worden onze opdrachtgevers en de Online Bedrijfsmakelaar B.V. niet gebonden. Een overeenkomst komt slechts tot stand door aanvaarding van alle essentiële en ondergeschikte punten van een aanbod. De totstandkoming van een overeenkomst blijkt uitsluitend uit een schriftelijke kennisgeving door de Online Bedrijfsmakelaar B.V. en/of haar opdrachtgever.



Lange Voren 16C  
5521 DD Eersel  
085 020 1028  
[info@onlinebedrijfsmakelaar.nl](mailto:info@onlinebedrijfsmakelaar.nl)

[onlinebedrijfsmakelaar.nl](http://onlinebedrijfsmakelaar.nl)