



# Verkooptekeningen

Bouwnummer 03.01 gebouw 03 huisnummer 14M

#### Opmerkingen:

Maatvoering i.h.w. te controleren. Aangegeven maten zijn indicatief.  
De bedrijfsunits worden geheel casco opgeleverd, zonder installaties en afwerking.  
Inbouwpakketten door koper uit te voeren na casco oplevering.  
Uitgewerkte constructie indicatief, definitieve constructie volgens opgave van constructeur.  
Kolommen en liggers kunnen nog wijzigen.  
Impressies zijn indicatief. Hier kunnen geen rechten aan worden ontleend.



Sleepboot 7  
Telefoon : +31 (0) 30 634 22 25

3991 CN Houten  
E-mail : info@zuidplas.nl

Nederland  
website : www.zuidplas.nl



VK - BNR 01 - 001

schaal :  
datum : 10-03-2025  
gewijzigd :

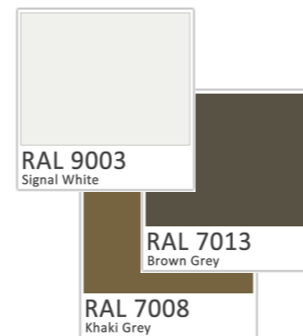
Herenstraat 106A  
Telefoon : +31 (0) 30 879 36 16

3431 CB Nieuwegein  
E-mail : post@acenp.nl

Nederland  
website : www.acenp.nl

# Kleuren en materialen

onderdeel	materiaal	kleur	opmerkingen
<b>Gevel</b>			
Gevel plint tot peil	Cementlaag op harde isolatieplaat	Cementgrijs (naturel)	Cempanel grijze kleur
Gevels	Sandwichpaneel - RibRail 133-265 mix	Falk HSP Black	Falk 1060 WB Gevel 100mm RibRail 133-265 mix
Algemeen, binnenafwerking gevelpanelen	Sandwichpaneel	RAL 9003 - Signaalwit	
<b>Kozijnen</b>			
Kozijnen	Aluminium, gepoedercoat	RAL 7013 - Bruingrijs	Zijdeglans
Kozijnen binnenzijde	Aluminium, gepoedercoat	RAL 7013 - Bruingrijs	Zijdeglans
Draaiende delen	Aluminium, gepoedercoat	RAL 7008 - Kakigrijs	Zijdeglans
Draaiende delen binnenzijde	Aluminium, gepoedercoat	RAL 7008 - Kakigrijs	Zijdeglans
Glas	Isolerende beglazing	Heideglas	waar nodig doorvalveilig uitvoeren
Scharnieren aan buitenzijde	Aluminium, gepoedercoat	RAL 7008 - Kakigrijs	waar van toepassing
Onderdorpel op maaiveld niveau	Beton	Naturel	
Ventilatiestrooster	Aluminium, gepoedercoat	RAL 7008 - Kakigrijs	Zijdeglans
Overheaddeur	Aluminium met deels transparante panelen	RAL 7013 - Bruingrijs	
<b>Gevelafwerking en onderdelen</b>			
Waterslagen	Staal	RAL 7013 - Bruingrijs	
Dagkanten, zetwerk	Staal	RAL 7013 - Bruingrijs	
Kaders en/of accenten	Aluminiumzetwerk	RAL 7013 - Bruingrijs	
Huisnummers	Staal	RAL 9010 - Zilverwit	
Brievenbus	Staal	RAL 7008 - Kakigrijs	
Buitenverlichting armaturen	Staal	RAL 7008 - Kakigrijs	totaal 3 armaturen per unit
<b>Dak en dakgerelateerd</b>			
Dakkap - Goten	Staal	RAL 7013 - Bruingrijs	
Balusters	Staal	RAL 7013 - Bruingrijs	
Dakplaten - geïsoleerd paneel	Geïsoleerde dakplaat 1100 TR3+ 130-160	Aquarius	Falk 1100 TR3+ 130-160 dik Rc 6.37
Dakopstanden binnenzijde	PVC - kunststof	Lichtgrijs	Vliegvuurbestendig (FM-approved)
Dakbedekking platte delen	PVC - kunststof	Lichtgrijs	Vliegvuurbestendig (FM-approved)
Dakterras, afwerking	Tegels	Beton, Naturel	Aangebracht op dragers los van de dakbedekking
Spuwers, noodoverlaad	Staal	RAL 7013 - Bruingrijs	aantal en positie volgens opgaaf constructeur
Hemelwaterafvoer	Staal	RAL 7013 - Bruingrijs	
Hemelwaterafvoer beugels	Staal	RAL 7013 - Bruingrijs	
<b>Terrein</b>			
Afwerking en aankleding terrein nader te bepalen volgens een op te stellen civiel & groenplan.			



## legenda brandveiligheid

---	Ra (NEN 6075)
---	30 minuten brandwerend
---	WBDBO (NEN 6068/ NEN 6069/ NEN 6075)
---	60 minuten brandwerend
---	WBDBO/Ra (NEN 6068/ NEN 6069/ NEN 6075)
---	
---	30 minuten brandwerend
---	Zelfsluitend deur
---	30 minuten brandwerend
---	
---	60 minuten brandwerend
---	Zelfsluitend deur
---	60 minuten brandwerend
+	Riool rond 50 mm
+	
+	Riool rond 110 mm
+	
+	Doorvoer rond 160 mm
+	
+	Deur in vluchttrichting direct te openen
+	zonder sleutel (paniekslot NEN-EN 1125)

## materiaal renvooi

▨	Staal - constructie
▨	Geïsoleerde gevelpanelen (pir)
▨	Geïsoleerde gevelpanelen (steenwol)
▨	Geïsoleerde dakplaten
▨	Steenwol isolatie zacht
▨	Harde isolatieplaat (onder vloeren)
▨	Aluminium
▨	Staal - afwerking
▨	Hout - plaatmateriaal
▨	Gipsplaat
▨	Prefabbeton
▨	In het werk gestort beton

### Opmerkingen:

Maatvoering i.h.w. te controleren. Aangegeven maten zijn indicatief.  
De bedrijfsunits worden geheel casco opgeleverd, zonder installaties en afwerking.  
Inbouwpakketten door koper uit te voeren na casco oplevering.  
Uitgewerkte constructie indicatief, definitieve constructie volgens opgave van constructeur.  
Kolommen en liggers kunnen nog wijzigen.  
Impressies zijn indicatief. Hier kunnen geen rechten aan worden ontleend.



Sleepboot 7  
Telefoon : +31 (0) 30 634 22 25

3991 CN Houten  
E-mail : info@zuijdplas.nl

Nederland  
website : www.zuijdplas.nl



### VK - BNR 01 - 002

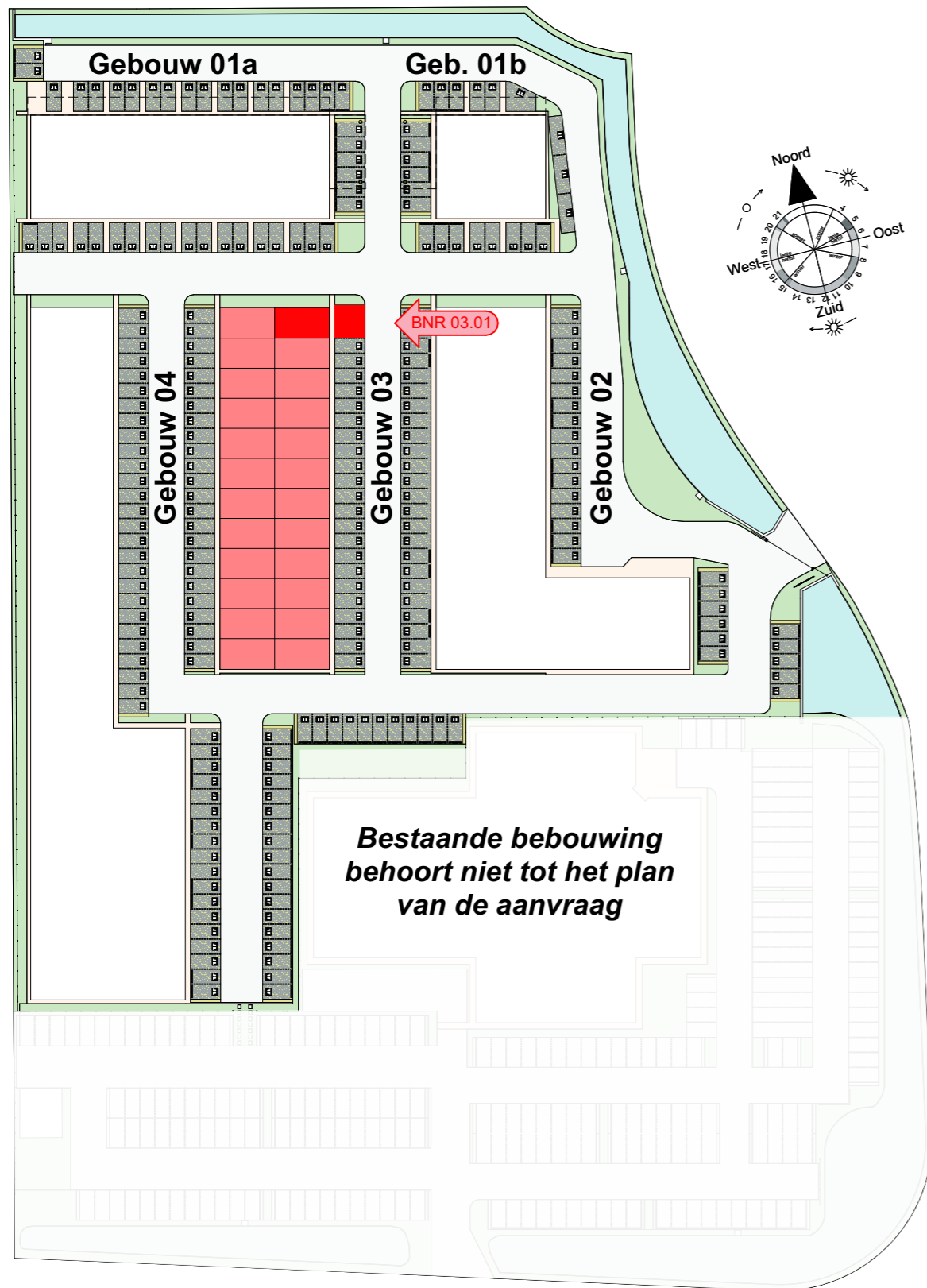
schaal :  
datum : 10-03-2025  
gewijzigd :

Herenstraat 106A  
Telefoon : +31 (0) 30 879 36 16

3431 CB Nieuwegein  
E-mail : post@acn.nl

Nederland  
website : www.acn.nl

# Situatie overzicht



## Bouwnummer 03.01

Positie bedrijfsunit als aangegeven op situatie inclusief 2 parkeerplaatsen

### Opmerkingen:

Maatvoering i.h.w. te controleren. Aangegeven maten zijn indicatief.  
 De bedrijfsunits worden geheel casco opgeleverd, zonder installaties en afwerking.  
 Inbouwpakketten door koper uit te voeren na casco oplevering.  
 Uitgewerkte constructie indicatief, definitieve constructie volgens opgave van constructeur.  
 Kolommen en liggers kunnen nog wijzigen.  
 Impressies zijn indicatief. Hier kunnen geen rechten aan worden ontleend.

# Geveloverzicht compleet



BNR. 03.24   BNR. 03.23   BNR. 03.22   BNR. 03.21   BNR. 03.20   BNR. 03.19   BNR. 03.18   BNR. 03.17   BNR. 03.16   BNR. 03.15   BNR. 03.14   BNR. 03.13

Westgevel



BNR. 03.01   BNR. 03.24

Noordgevel



BNR. 03.13   BNR. 03.12

Zuidgevel



BNR. 03.12   BNR. 03.11   BNR. 03.10   BNR. 03.09   BNR. 03.08   BNR. 03.07   BNR. 03.06   BNR. 03.05   BNR. 03.04   BNR. 03.03   BNR. 03.02   BNR. 03.01

Oostgevel



Sleepboot 7   3991 CN Houten   Nederland  
Telefoon : +31 (0) 30 634 22 25   E-mail : info@zuijdplas.nl   website : www.zuijdplas.nl



VK - BNR 01 - 004

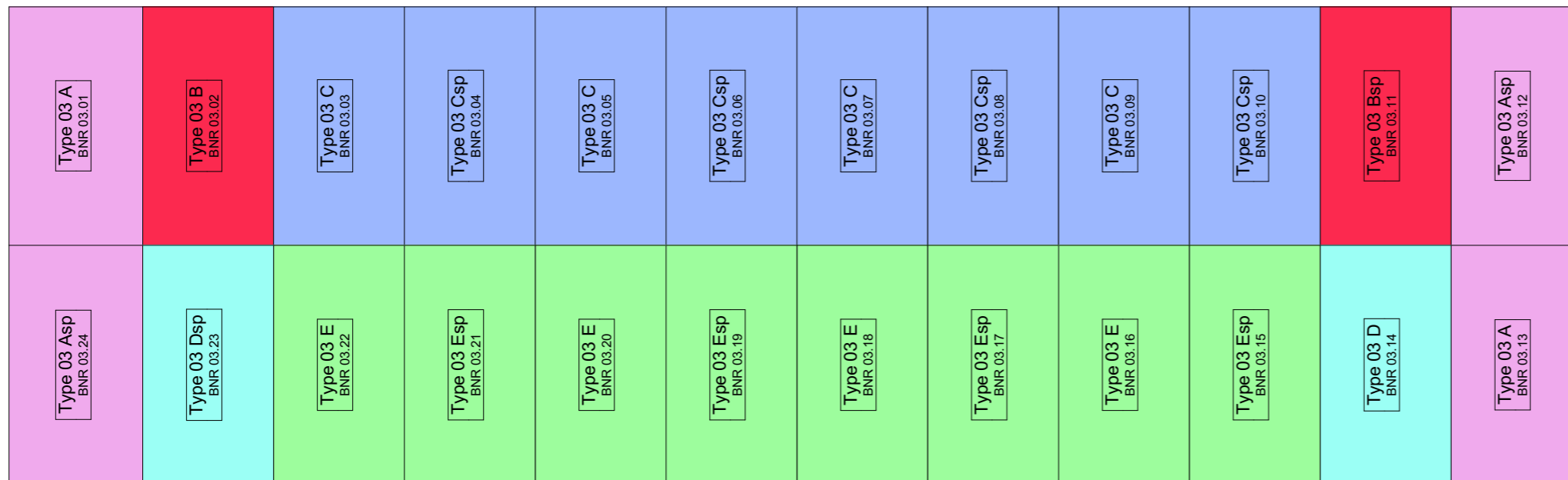
schaal :  
datum : 10-03-2025  
gewijzigd :

Herenstraat 106A   3431 CB Nieuwegein   Nederland  
Telefoon : +31 (0) 30 879 36 16   E-mail : post@acn.nl   website : www.acn.nl

**Opmerkingen:**

Maatvoering i.h.w. te controleren. Aangegeven maten zijn indicatief.  
De bedrijfsunits worden geheel casco opgeleverd, zonder installaties en afwerking.  
Inbouwpakketten door koper uit te voeren na casco oplevering.  
Uitgewerkte constructie indicatief, definitieve constructie volgens opgave van constructeur.  
Kolommen en liggers kunnen nog wijzigen.  
Impressies zijn indicatief. Hier kunnen geen rechten aan worden ontleend.

# Type aanduiding in het gebouw



Overzicht begane grond niveau

**Opmerkingen:**

Maatvoering i.h.w. te controleren. Aangegeven maten zijn indicatief.  
 De bedrijfsunits worden geheel casco opgeleverd, zonder installaties en afwerking.  
 Inbouwpakketten door koper uit te voeren na casco oplevering.  
 Uitgewerkte constructie indicatief, definitieve constructie volgens opgave van constructeur.  
 Kolommen en liggers kunnen nog wijzigen.  
 Impressies zijn indicatief. Hier kunnen geen rechten aan worden ontleend.



Sleepboot 7  
 Telefoon : +31 (0) 30 634 22 25  
 3991 CN Houten  
 E-mail : info@zuidplas.nl  
 Nederland  
 website : www.zuidplas.nl

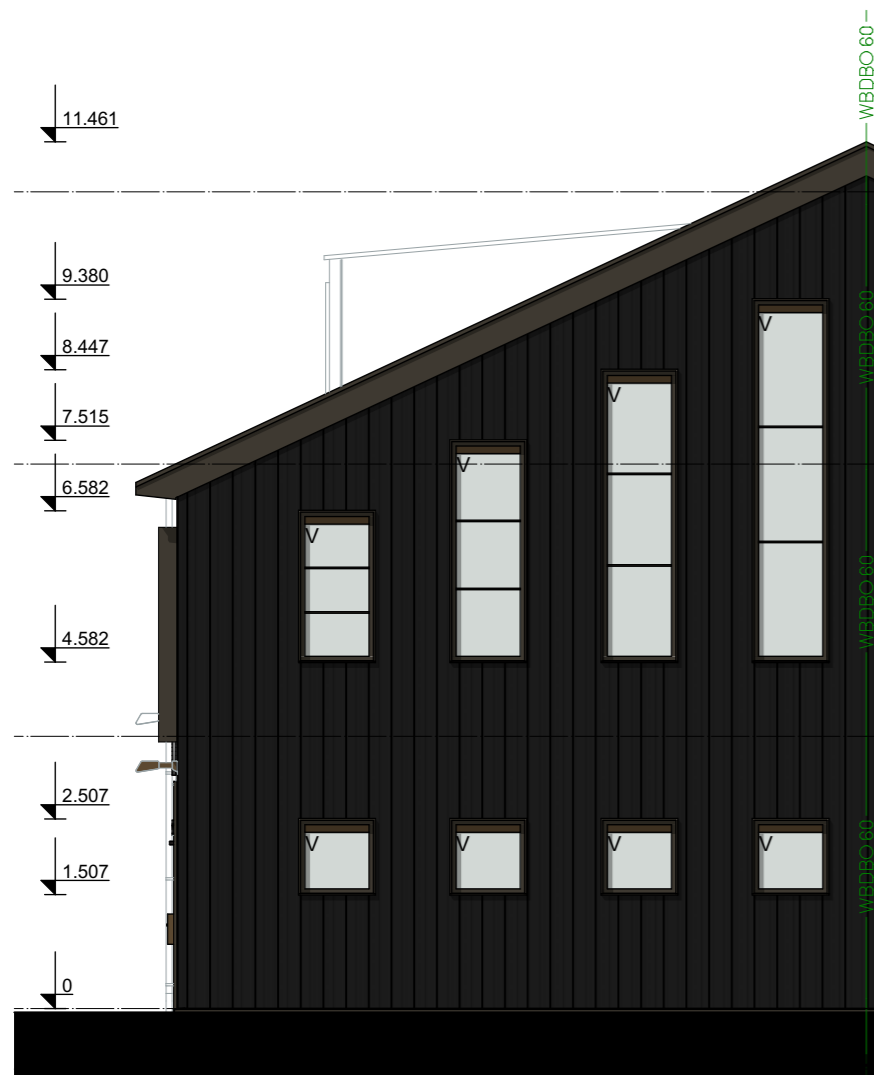


Herenstraat 106A  
 Telefoon : +31 (0) 30 879 36 16  
 3431 CB Nieuwegein  
 E-mail : post@acnp.nl  
 Nederland  
 website : www.acnp.nl

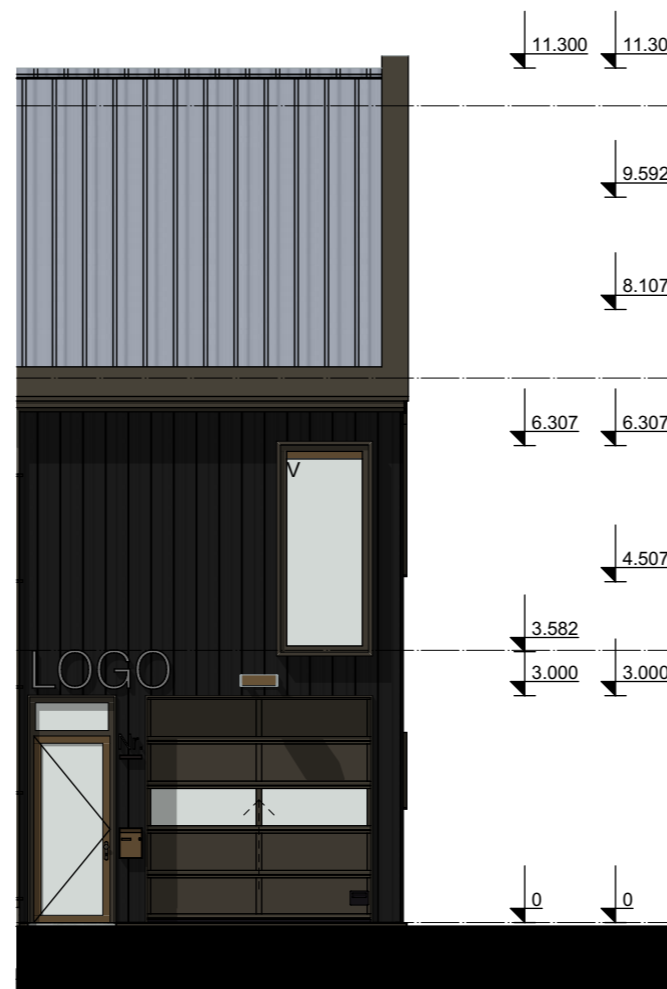
**VK - BNR 01 - 005**

schaal :  
 datum : 10-03-2025  
 gewijzigd :

# Gevels



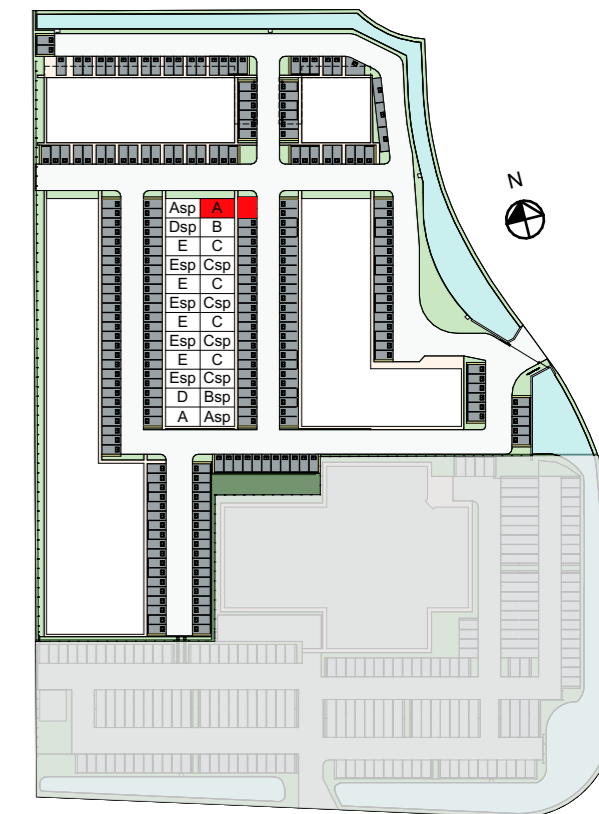
Gevel  
(schaal 1:100)



Gevel  
(schaal 1:100)

## Type A BNR 01 - HSNR 14M

Bruto vloeroppervlakte	
Begane grond	47,00 m2
1ste verdieping	46,00 m2
<b>Totaal</b>	<b>93,00 m2</b>



## VK - BNR 01 - 006

schaal : 1:100  
datum : 10-03-2025  
gewijzigd :



Herenstraat 106A  
Telefoon : +31 (0) 30 879 36 16

3431 CB Nieuwegein  
E-mail : post@acenp.nl

Nederland  
website : www.acenp.nl



Sleepboot 7  
Telefoon : +31 (0) 30 634 22 25

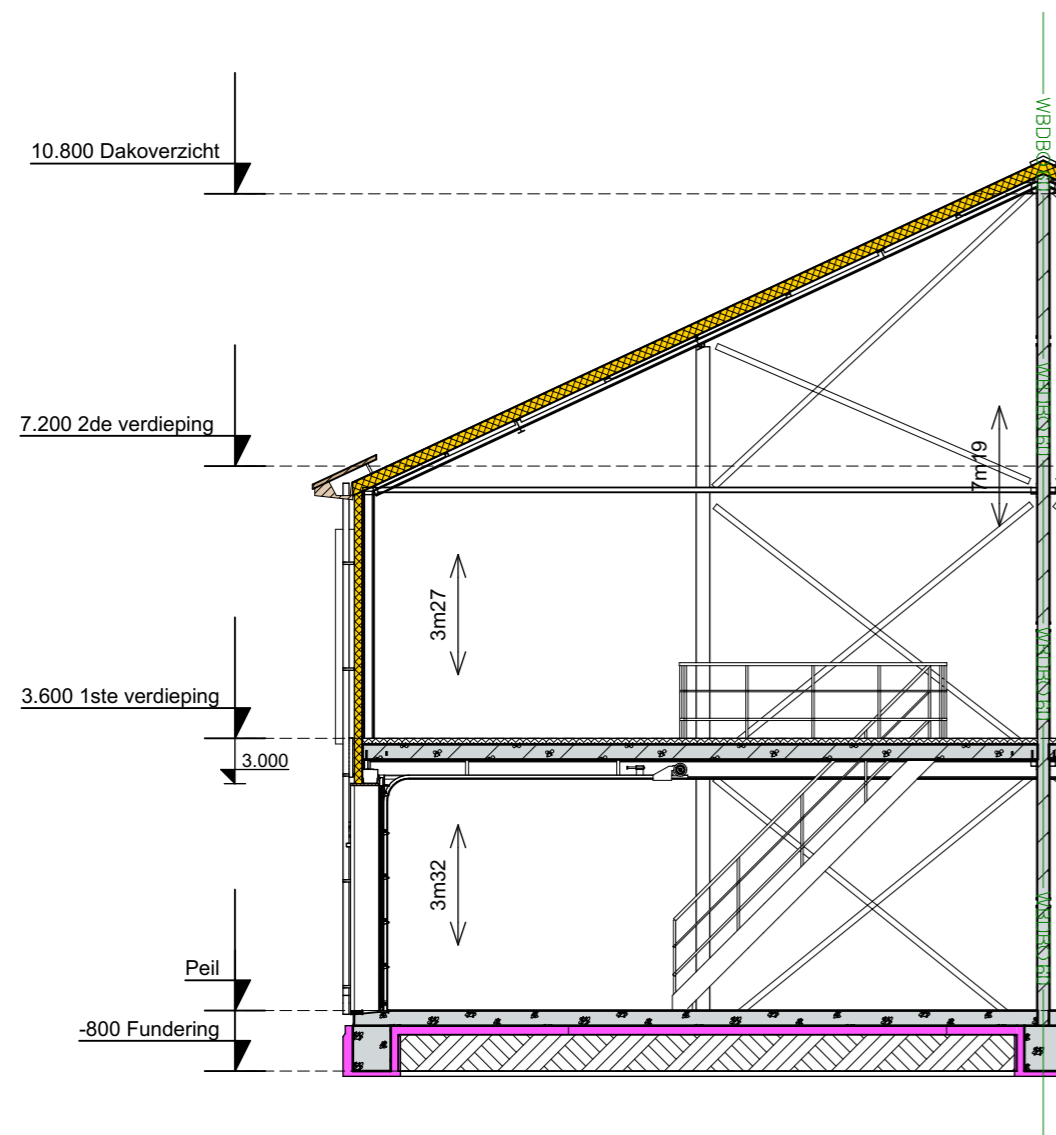
3991 CN Houten  
E-mail : info@zuijdplas.nl

Nederland  
website : www.zuijdplas.nl

### Opmerkingen:

Maatvoering i.h.w. te controleren. Aangegeven maten zijn indicatief.  
De bedrijfsunits worden geheel casco opgeleverd, zonder installaties en afwerking.  
Inbouwpakketten door koper uit te voeren na casco oplevering.  
Uitgewerkte constructie indicatief, definitieve constructie volgens opgave van constructeur.  
Kolommen en liggers kunnen nog wijzigen.  
Impressies zijn indicatief. Hier kunnen geen rechten aan worden ontleend.

# Doorsnede

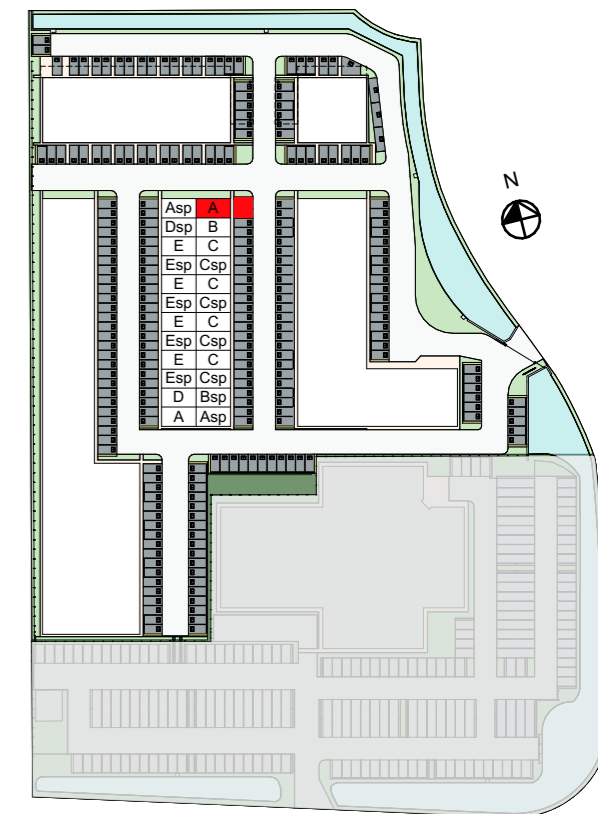


Principe doorsnede  
(schaal 1:100)

## Type A

BNR 01 - HSNR 14M

Bruto vloeroppervlakte	
Begane grond	47,00 m2
1ste verdieping	46,00 m2
<b>Totaal</b>	<b>93,00 m2</b>



### Opmerkingen:

Maatvoering i.h.w. te controleren. Aangegeven maten zijn indicatief.  
De bedrijfsunits worden geheel casco opgeleverd, zonder installaties en afwerking.  
Inbouwpakketten door koper uit te voeren na casco oplevering.  
Uitgewerkte constructie indicatief, definitieve constructie volgens opgave van constructeur.  
Kolommen en liggers kunnen nog wijzigen.  
Impressies zijn indicatief. Hier kunnen geen rechten aan worden ontleend.



Sleepboot 7  
Telefoon : +31 (0) 30 634 22 25  
3991 CN Houten  
E-mail : info@zuidplas.nl  
Nederland  
website : www.zuidplas.nl



VK - BNR 01 - 007

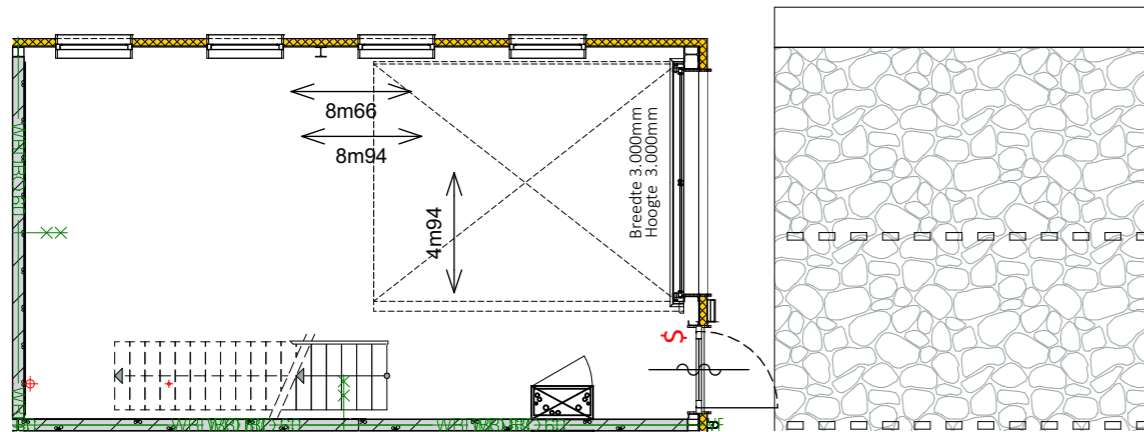
schaal : 1:100  
datum : 10-03-2025  
gewijzigd :

Herenstraat 106A  
Telefoon : +31 (0) 30 879 36 16

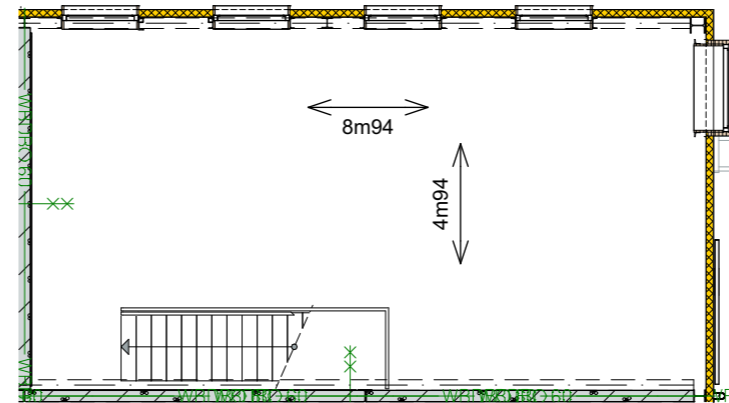
3431 CB Nieuwegein  
E-mail : post@acnp.nl

Nederland  
website : www.acnp.nl

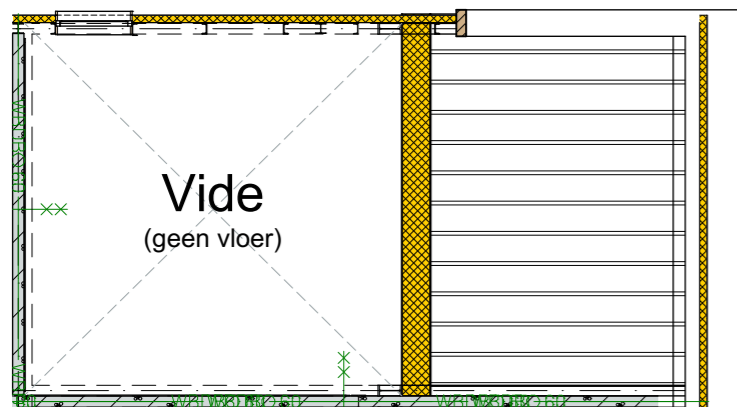
# Plattegronden



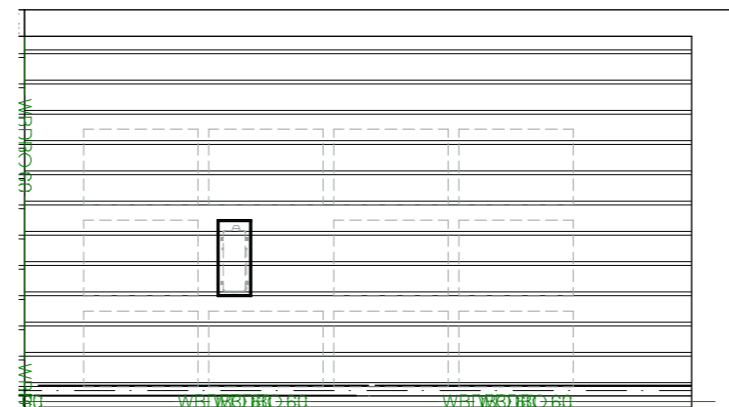
Begane grond (schaal 1:100)



1ste verdieping (schaal 1:100)



2de verdieping (schaal 1:100)



Dak overzicht (schaal 1:100)

## Opmerkingen:

Maatvoering i.h.w. te controleren. Aangegeven maten zijn indicatief.  
 De bedrijfsunits worden geheel casco opgeleverd, zonder installaties en afwerking.  
 Inbouwpakketten door koper uit te voeren na casco oplevering.  
 Uitgewerkte constructie indicatief, definitieve constructie volgens opgave van constructeur.  
 Kolommen en liggers kunnen nog wijzigen.  
 Impressies zijn indicatief. Hier kunnen geen rechten aan worden ontleend.