



Verkooptekeningen

Bouwnummer 03.12 gebouw 03 huisnummer 14A

Opmerkingen:

Maatvoering i.h.w. te controleren. Aangegeven maten zijn indicatief.
De bedrijfsunits worden geheel casco opgeleverd, zonder installaties en afwerking.
Inbouwpakketten door koper uit te voeren na casco oplevering.
Uitgewerkte constructie indicatief, definitieve constructie volgens opgave van constructeur.
Kolommen en liggers kunnen nog wijzigen.
Impressies zijn indicatief. Hier kunnen geen rechten aan worden ontleend.



Sleepboot 7
Telefoon : +31 (0) 30 634 22 25

3991 CN Houten
E-mail : info@zuidplas.nl

Nederland
website : www.zuidplas.nl



Herenstraat 106A
Telefoon : +31 (0) 30 879 36 16

3431 CB Nieuwegein
E-mail : post@acenp.nl

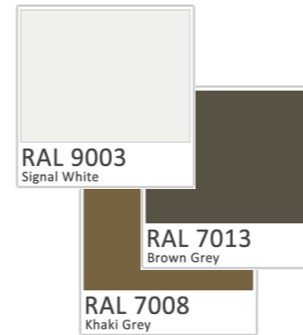
Nederland
website : www.acenp.nl

VK - BNR 12 - 001

schaal :
datum : 10-03-2025
gewijzigd :

Kleuren en materialen

onderdeel	materiaal	kleur	opmerkingen
Gevel			
Gevel plint tot peil	Cementlaag op harde isolatieplaat	Cementgrijs (naturel)	Cempanel grijze kleur
Gevels	Sandwichpaneel - RibRail 133-265 mix	Falk HSP Black	Falk 1060 WB Gevel 100mm RibRail 133-265 mix
Algemeen, binnenafwerking gevelpanelen	Sandwichpaneel	RAL 9003 - Signaalwit	
Kozijnen			
Kozijnen	Aluminium, gepoedercoat	RAL 7013 - Bruingrijs	Zijdeglans
Kozijnen binnenzijde	Aluminium, gepoedercoat	RAL 7013 - Bruingrijs	Zijdeglans
Draaiende delen	Aluminium, gepoedercoat	RAL 7008 - Kakigrijs	Zijdeglans
Draaiende delen binnenzijde	Aluminium, gepoedercoat	RAL 7008 - Kakigrijs	Zijdeglans
Glas	Isolerende beglazing	Heideglas	waar nodig doorvalveilig uitvoeren
Scharnieren aan buitenzijde	Aluminium, gepoedercoat	RAL 7008 - Kakigrijs	waar van toepassing
Onderdorpel op maaiveld niveau	Beton	Naturel	
Ventilatierooster	Aluminium, gepoedercoat	RAL 7008 - Kakigrijs	Zijdeglans
Overheaddeur	Aluminium met deels transparante panelen	RAL 7013 - Bruingrijs	
Gevelafwerking en onderdelen			
Waterslagen	Staal	RAL 7013 - Bruingrijs	
Dagkanten, zetwerk	Staal	RAL 7013 - Bruingrijs	
Kaders en/of accenten	Aluminiumzetwerk	RAL 7013 - Bruingrijs	
Huisnummers	Staal	RAL 9010 - Zilverwit	
Brievenbus	Staal	RAL 7008 - Kakigrijs	
Buitenverlichting armaturen	Staal	RAL 7008 - Kakigrijs	totaal 3 armaturen per unit
Dak en dakgerelateerd			
Dakkap - Goten	Staal	RAL 7013 - Bruingrijs	
Balusters	Staal	RAL 7013 - Bruingrijs	
Dakplaten - geïsoleerd paneel	Geïsoleerde dakplaat 1100 TR3+ 130-160	Aquarius	Falk 1100 TR3+ 130-160 dik Rc 6.37
Dakopstanden binnenzijde	PVC - kunststof	Lichtgrijs	Vliegvuurbestendig (FM-approved)
Dakbedekking platte delen	PVC - kunststof	Lichtgrijs	Vliegvuurbestendig (FM-approved)
Dakterras, afwerking	Tegels	Beton, Naturel	Aangebracht op dragers los van de dakbedekking
Spuwers, noodoverlaad	Staal	RAL 7013 - Bruingrijs	aantal en positie volgens opgaaf constructeur
Hemelwaterafvoer	Staal	RAL 7013 - Bruingrijs	
Hemelwaterafvoer beugels	Staal	RAL 7013 - Bruingrijs	
Terrein			
Afwerking en aankleding terrein nader te bepalen volgens een op te stellen civiel & groenplan.			



legenda brandveiligheid

---	Ra (NEN 6075)
---	30 minuten brandwerend
---	WBDBO (NEN 6068/ NEN 6069/ NEN 6075)
---	60 minuten brandwerend
---	WBDBO/Ra (NEN 6068/ NEN 6069/ NEN 6075)

---	30 minuten brandwerend
---	Zelfsluitend deur
---	30 minuten brandwerend

---	60 minuten brandwerend
---	Zelfsluitend deur
---	60 minuten brandwerend
+	Riool rond 50 mm
+	
+	Riool rond 110 mm
+	
+	Doorvoer rond 160 mm
+	
+	Deur in vluchtrichting direct te openen
+	zonder sleutel (paniekslot NEN-EN 1125)

materiaal renvooi

▨	Staal - constructie
▨	Geïsoleerde gevelpanelen (pir)
▨	Geïsoleerde gevelpanelen (steenwol)
▨	Geïsoleerde dakplaten
▨	Steenwol isolatie zacht
▨	Harde isolatieplaat (onder vloeren)
▨	Aluminium
▨	Staal - afwerking
▨	Hout - plaatmateriaal
▨	Gipsplaat
▨	Prefabbeton
▨	In het werk gestort beton

Opmerkingen:

Maatvoering i.h.w. te controleren. Aangegeven maten zijn indicatief.
 De bedrijfsunits worden geheel casco opgeleverd, zonder installaties en afwerking.
 Inbouwpakketten door koper uit te voeren na casco oplevering.
 Uitgewerkte constructie indicatief, definitieve constructie volgens opgave van constructeur.
 Kolommen en liggers kunnen nog wijzigen.
 Impressies zijn indicatief. Hier kunnen geen rechten aan worden ontleend.



Sleepboot 7
Telefoon : +31 (0) 30 634 22 25

3991 CN Houten
E-mail : info@zuijdplas.nl

Nederland
website : www.zuijdplas.nl



VK - BNR 12 - 002

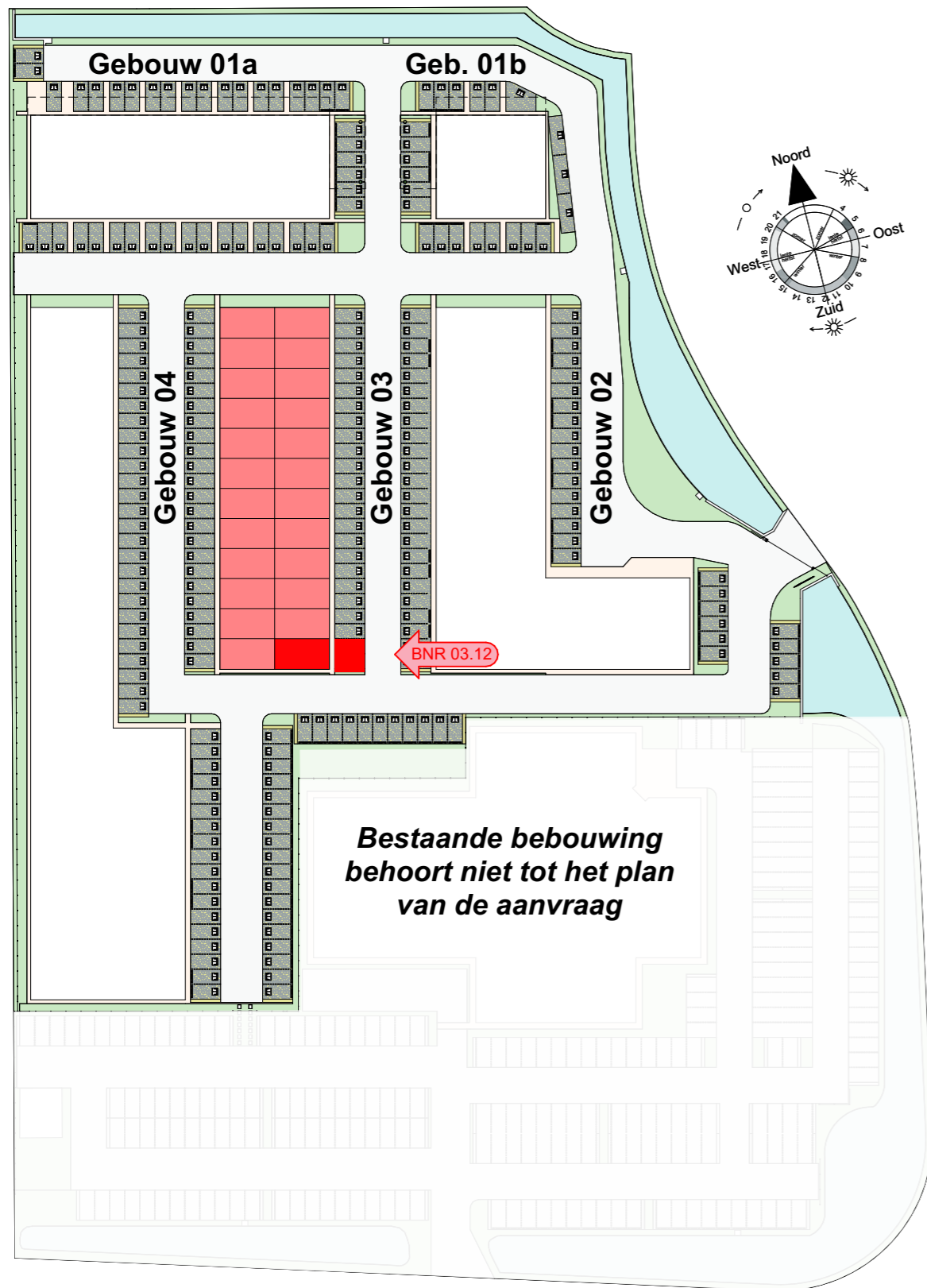
schaal :
datum : 10-03-2025
gewijzigd :

Herenstraat 106A
Telefoon : +31 (0) 30 879 36 16

3431 CB Nieuwegein
E-mail : post@acn.nl

Nederland
website : www.acn.nl

Situatie overzicht



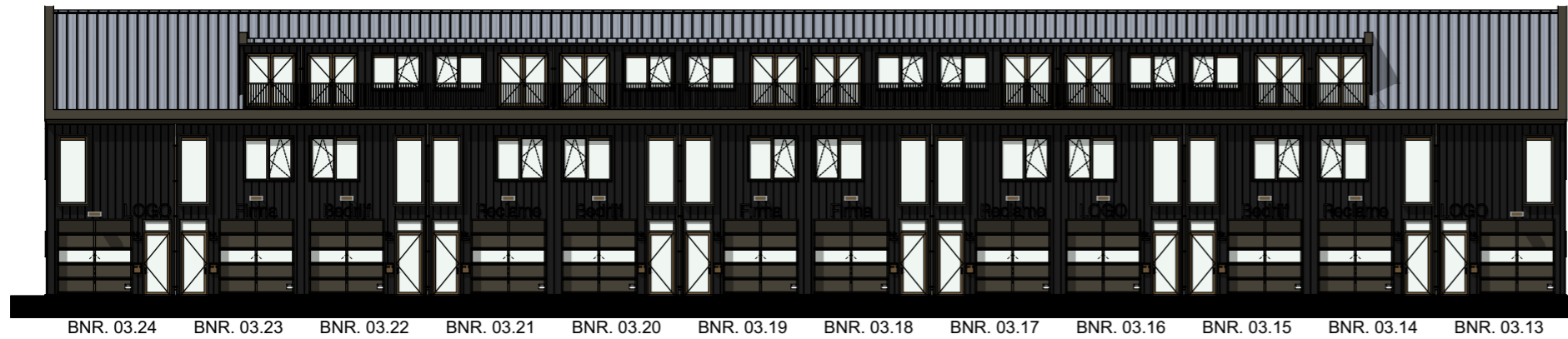
Bouwnummer 03.12

Positie bedrijfsunit als aangegeven op situatie inclusief 2 parkeerplaatsen

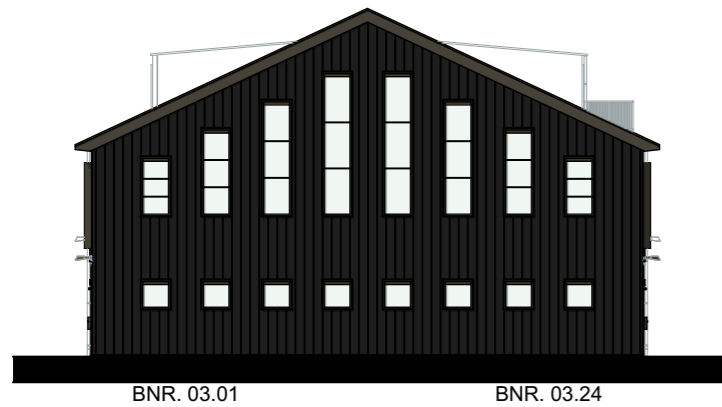
Opmerkingen:

Maatvoering i.h.w. te controleren. Aangegeven maten zijn indicatief.
 De bedrijfsunits worden geheel casco opgeleverd, zonder installaties en afwerking.
 Inbouwpakketten door koper uit te voeren na casco oplevering.
 Uitgewerkte constructie indicatief, definitieve constructie volgens opgave van constructeur.
 Kolommen en liggers kunnen nog wijzigen.
 Impressies zijn indicatief. Hier kunnen geen rechten aan worden ontleend.

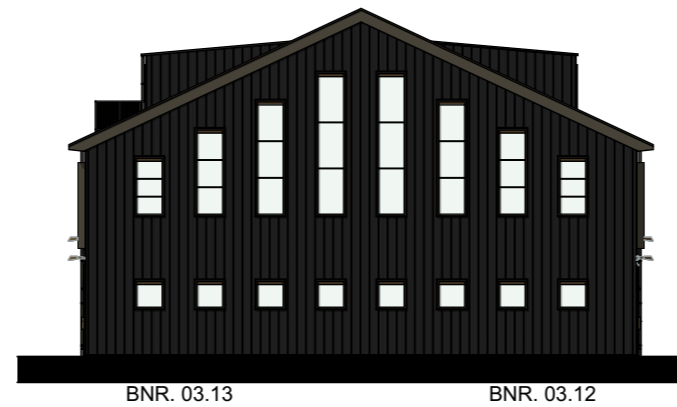
Geveloverzicht compleet



Westgevel



Noordgevel



Zuidgevel



Oostgevel



Opmerkingen:

Maatvoering i.h.w. te controleren. Aangegeven maten zijn indicatief.
 De bedrijfsunits worden geheel casco opgeleverd, zonder installaties en afwerking.
 Inbouwpakketten door koper uit te voeren na casco oplevering.
 Uitgewerkte constructie indicatief, definitieve constructie volgens opgave van constructeur.
 Kolommen en liggers kunnen nog wijzigen.
 Impressies zijn indicatief. Hier kunnen geen rechten aan worden ontleend.



Sleepboot 7
 Telefoon : +31 (0) 30 634 22 25
 3991 CN Houten
 E-mail : info@zuijdplas.nl
 Nederland
 website : www.zuijdplas.nl

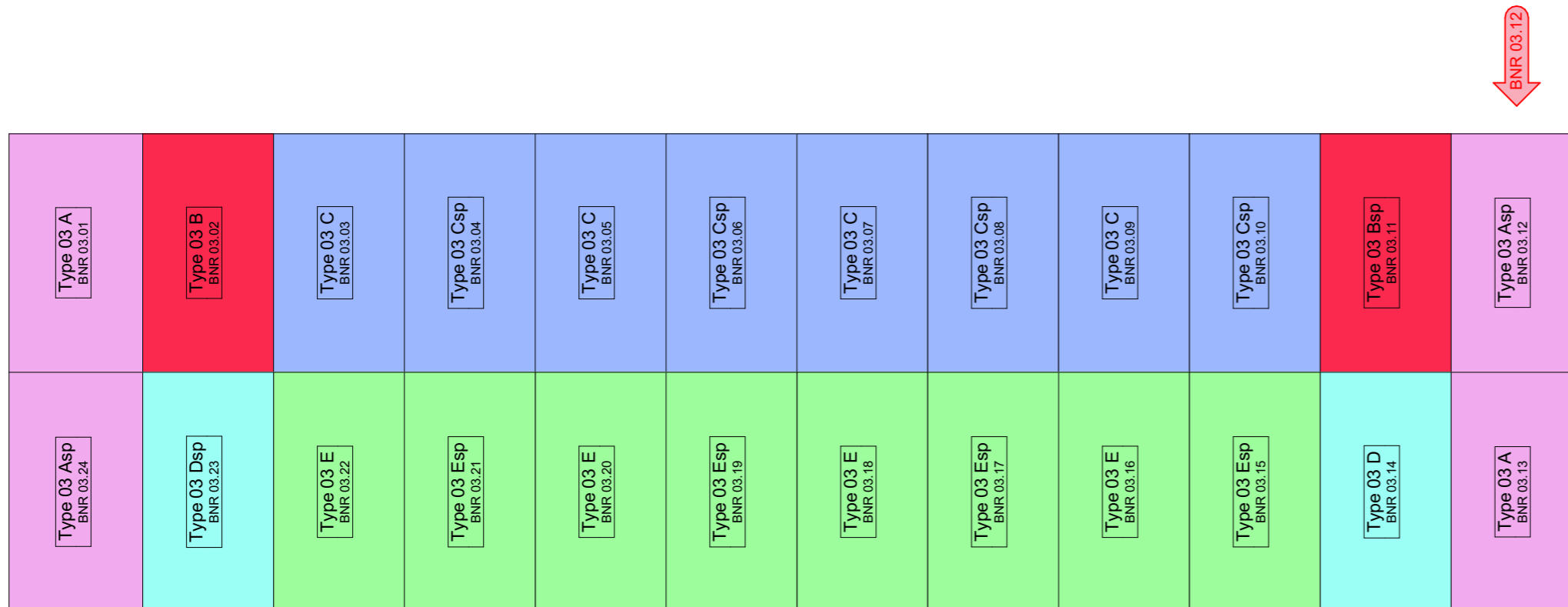


Herenstraat 106A
 Telefoon : +31 (0) 30 879 36 16
 3431 CB Nieuwegein
 E-mail : post@acn.nl
 Nederland
 website : www.acn.nl

VK - BNR 12 - 004

schaal :
 datum : 10-03-2025
 gewijzigd :

Type aanduiding in het gebouw



Overzicht begane grond niveau

Opmerkingen:

Maatvoering i.h.w. te controleren. Aangegeven maten zijn indicatief.
 De bedrijfsunits worden geheel casco opgeleverd, zonder installaties en afwerking.
 Inbouwpakketten door koper uit te voeren na casco oplevering.
 Uitgewerkte constructie indicatief, definitieve constructie volgens opgave van constructeur.
 Kolommen en liggers kunnen nog wijzigen.
 Impressies zijn indicatief. Hier kunnen geen rechten aan worden ontleend.



Sleepboot 7
 Telefoon : +31 (0) 30 634 22 25
 3991 CN Houten
 E-mail : info@zuijdplas.nl
 Nederland
 website : www.zuijdplas.nl

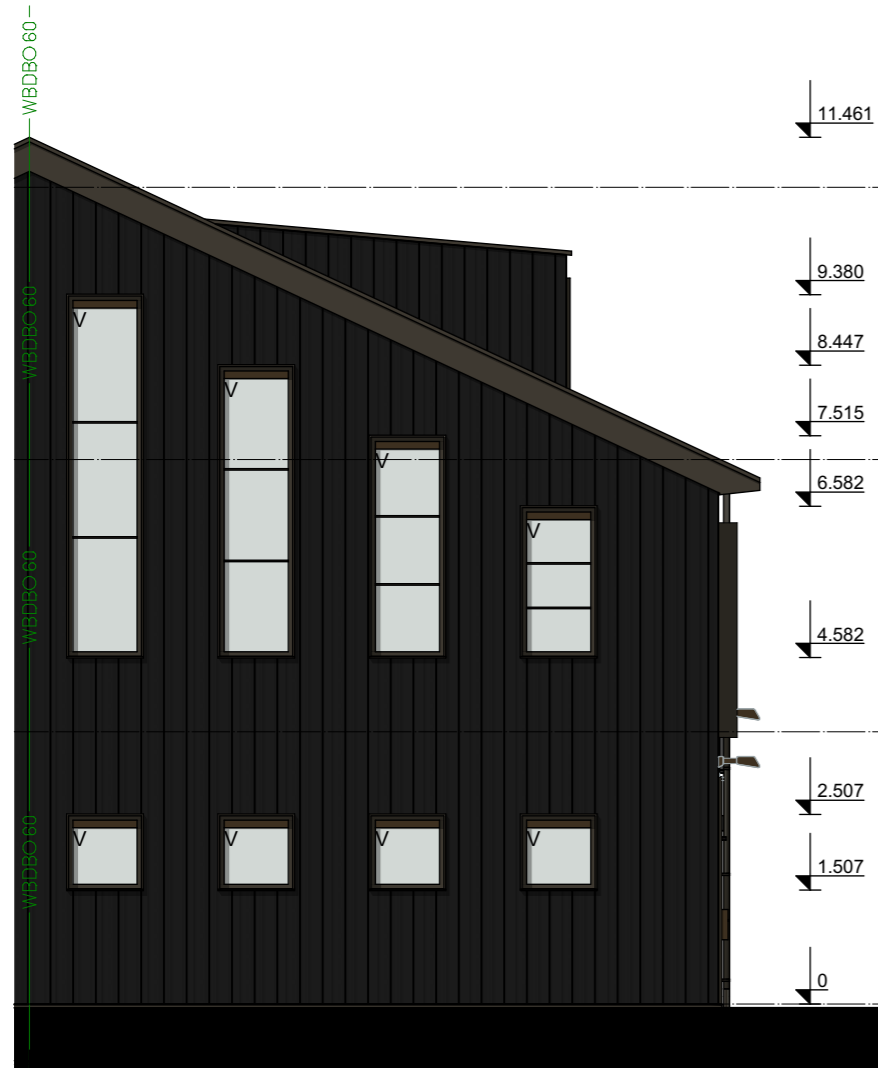


Herenstraat 106A
 Telefoon : +31 (0) 30 879 36 16
 3431 CB Nieuwegein
 E-mail : post@acn.nl
 Nederland
 website : www.acn.nl

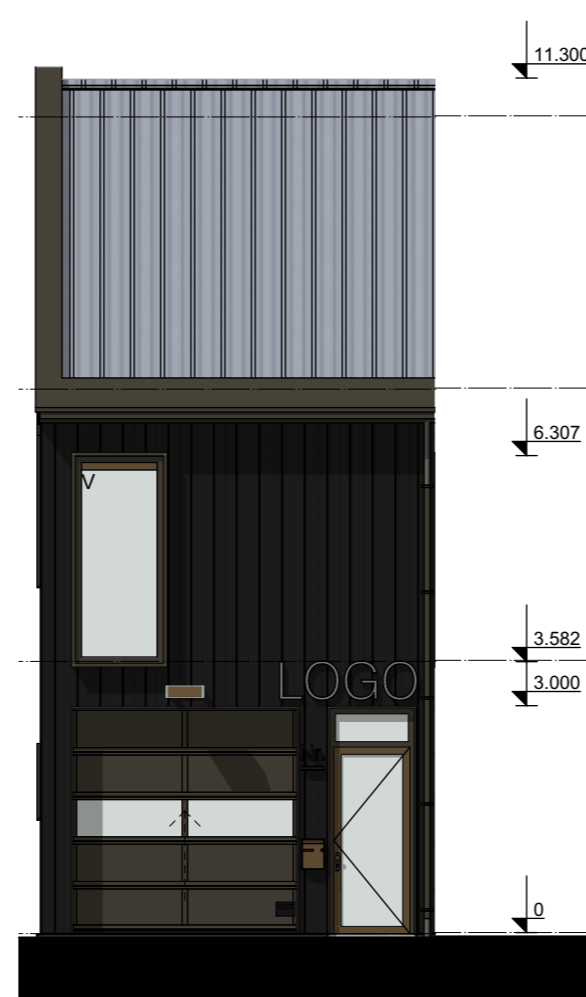
VK - BNR 12 - 005

schaal :
 datum : 10-03-2025
 gewijzigd :

Gevels



Gevel
(schaal 1:100)

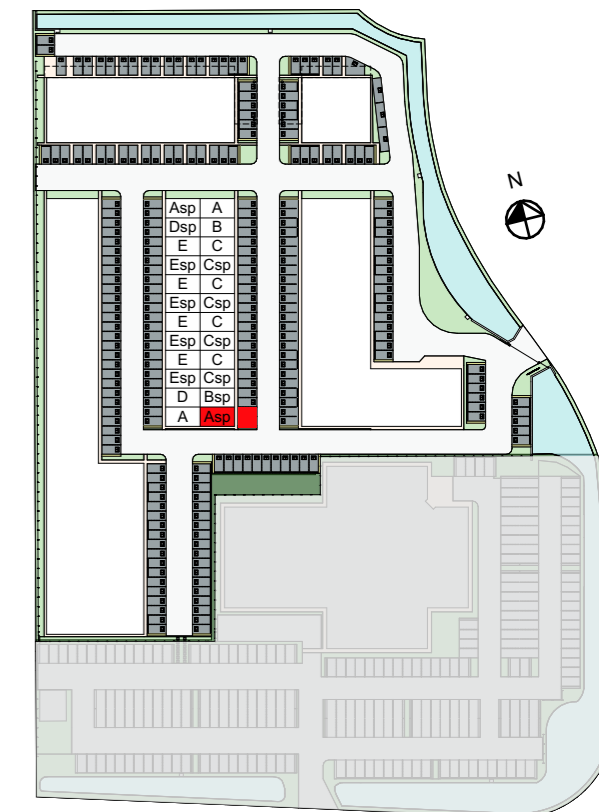


Gevel
(schaal 1:100)

Type Asp

BNR 12 - HSNR 14A

Bruto vloeroppervlakte	
Begane grond	47,00 m2
1ste verdieping	46,00 m2
Totaal	93,00 m2



VK - BNR 12 - 006

schaal : 1:100
datum : 10-03-2025
gewijzigd :



Herenstraat 106A
Telefoon : +31 (0) 30 879 36 16

3431 CB Nieuwegein
E-mail : post@acenp.nl

Nederland
website : www.acenp.nl



Sleepboot 7
Telefoon : +31 (0) 30 634 22 25

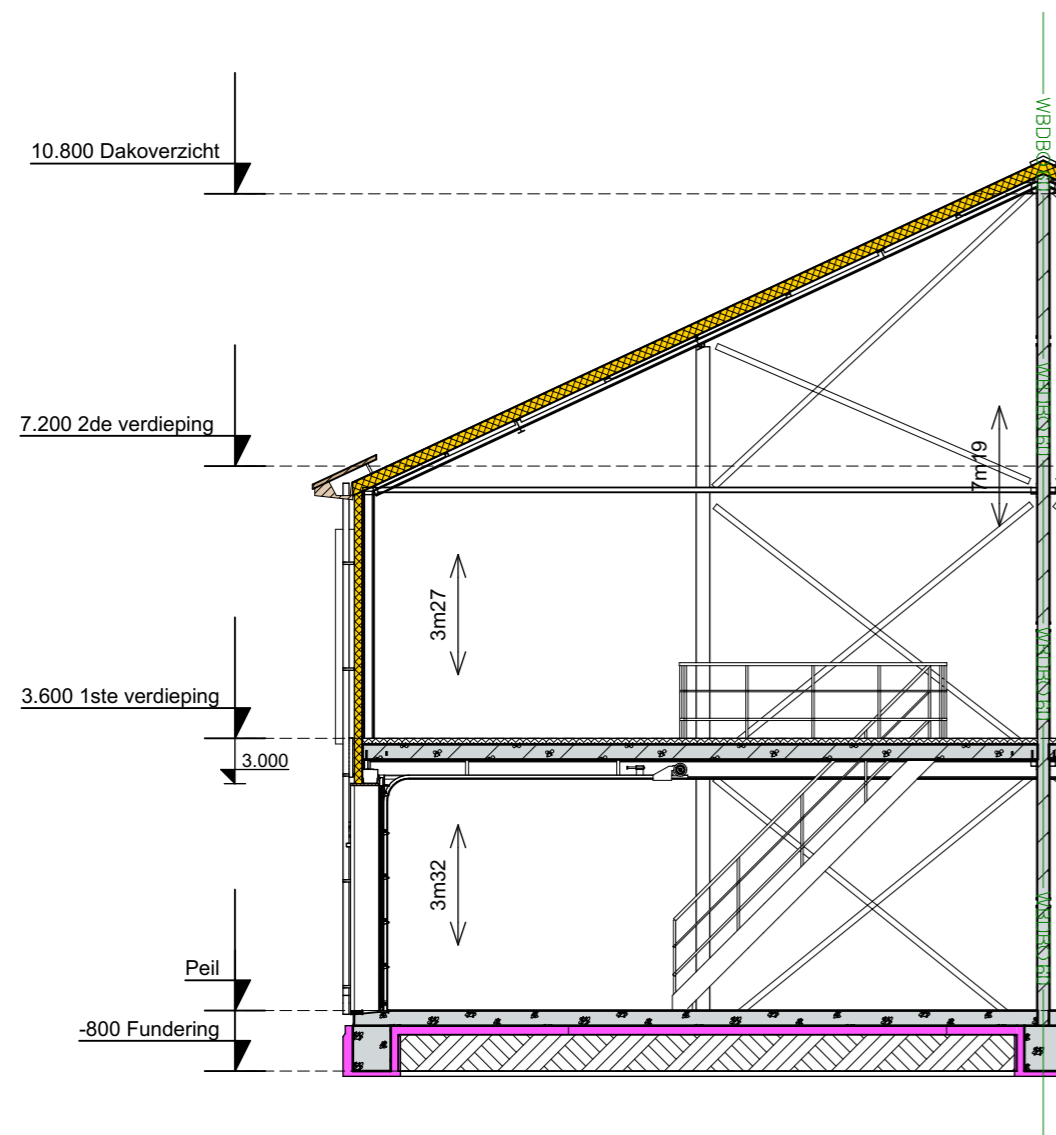
3991 CN Houten
E-mail : info@zuijdplas.nl

Nederland
website : www.zuijdplas.nl

Opmerkingen:

Maatvoering i.h.w. te controleren. Aangegeven maten zijn indicatief.
De bedrijfsunits worden geheel casco opgeleverd, zonder installaties en afwerking.
Inbouwpakketten door koper uit te voeren na casco oplevering.
Uitgewerkte constructie indicatief, definitieve constructie volgens opgave van constructeur.
Kolommen en liggers kunnen nog wijzigen.
Impressies zijn indicatief. Hier kunnen geen rechten aan worden ontleend.

Doorsnede

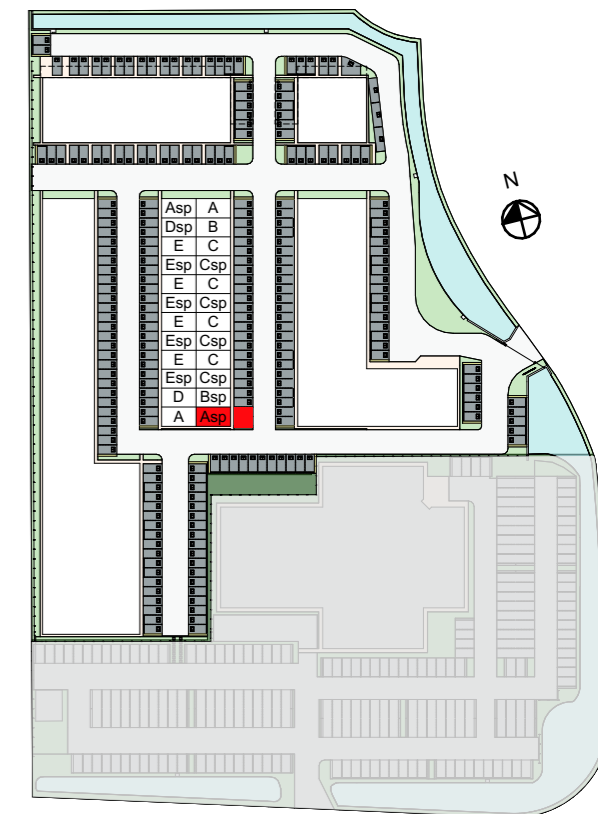


Principe doorsnede
(schaal 1:100)

Type Asp

BNR 12 - HSNR 14A

Bruto vloeroppervlakte	
Begane grond	47,00 m ²
1ste verdieping	46,00 m ²
Totaal	93,00 m²



Opmerkingen:

Maatvoering i.h.w. te controleren. Aangegeven maten zijn indicatief.
De bedrijfsunits worden geheel casco opgeleverd, zonder installaties en afwerking.
Inbouwpakketten door koper uit te voeren na casco oplevering.
Uitgewerkte constructie indicatief, definitieve constructie volgens opgave van constructeur.
Kolommen en liggers kunnen nog wijzigen.
Impressies zijn indicatief. Hier kunnen geen rechten aan worden ontleend.



Sleepboot 7
Telefoon : +31 (0) 30 634 22 25

3991 CN Houten
E-mail : info@zuidplas.nl

Nederland
website : www.zuidplas.nl



VK - BNR 12 - 007

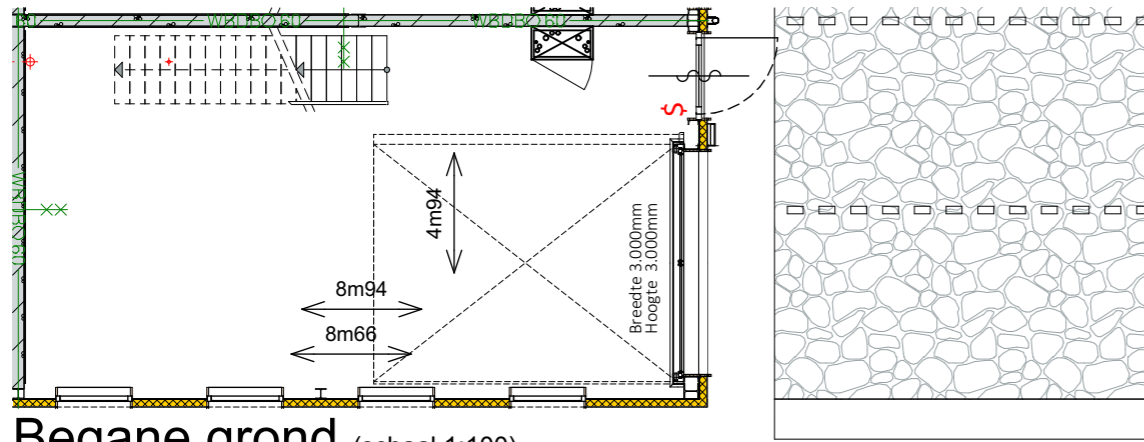
schaal : 1:100
datum : 10-03-2025
gewijzigd :

Herenstraat 106A
Telefoon : +31 (0) 30 879 36 16

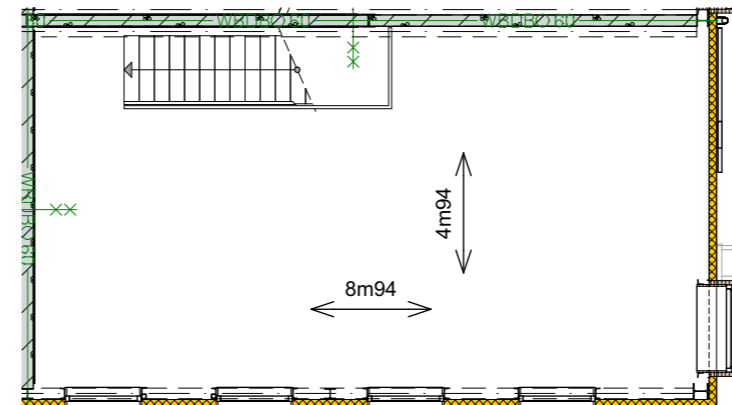
3431 CB Nieuwegein
E-mail : post@acnp.nl

Nederland
website : www.acnp.nl

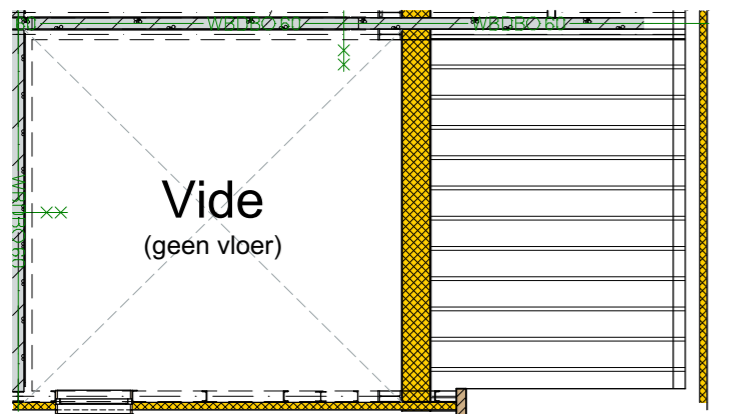
Plattegronden



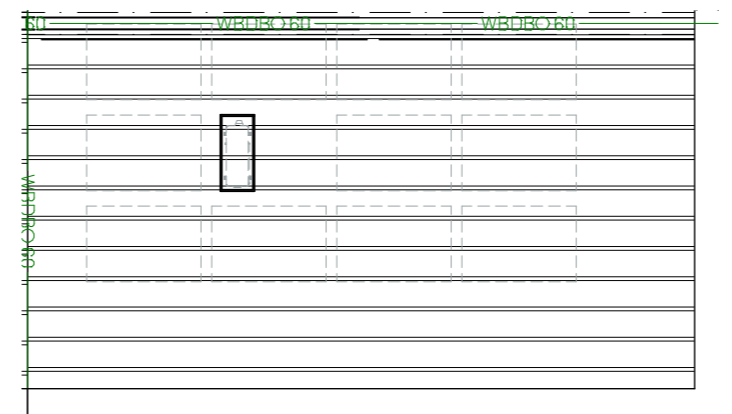
Begane grond (schaal 1:100)



1ste verdieping (schaal 1:100)



2de verdieping (schaal 1:100)



Dak overzicht (schaal 1:100)

Opmerkingen:

Maatvoering i.h.w. te controleren. Aangegeven maten zijn indicatief.
 De bedrijfsunits worden geheel casco opgeleverd, zonder installaties en afwerking.
 Inbouwpakketten door koper uit te voeren na casco oplevering.
 Uitgewerkte constructie indicatief, definitieve constructie volgens opgave van constructeur.
 Kolommen en liggers kunnen nog wijzigen.
 Impressies zijn indicatief. Hier kunnen geen rechten aan worden ontleend.



Sleepboot 7
 Telefoon : +31 (0) 30 634 22 25

3991 CN Houten
 E-mail : info@zuidplas.nl

Nederland
 website : www.zuidplas.nl



VK - BNR 12 - 008

schaal : 1:100
 datum : 10-03-2025
 gewijzigd :

Herenstraat 106A
 Telefoon : +31 (0) 30 879 36 16

3431 CB Nieuwegein
 E-mail : post@acnp.nl

Nederland
 website : www.acnp.nl