



Verkoopteekeningen

Bouwnummer 04.14 gebouw 04 huisnummer 16E

Opmerkingen:

Maatvoering i.h.w. te controleren. Aangegeven maten zijn indicatief.
De bedrijfsunits worden geheel casco opgeleverd, zonder installaties en afwerking.
Inbouwpakketten door koper uit te voeren na casco oplevering.
Uitgewerkte constructie indicatief, definitieve constructie volgens opgave van constructeur.
Kolommen en liggers kunnen nog wijzigen.
Impressies zijn indicatief. Hier kunnen geen rechten aan worden ontleend.



Sleepboot 7
Telefoon : +31 (0) 30 634 22 25

3991 CN Houten
E-mail : info@zuijdplas.nl

Nederland
website : www.zuijdplas.nl



Herenstraat 106A
Telefoon : +31 (0) 30 879 36 16

3431 CB Nieuwegein
E-mail : post@acenp.nl

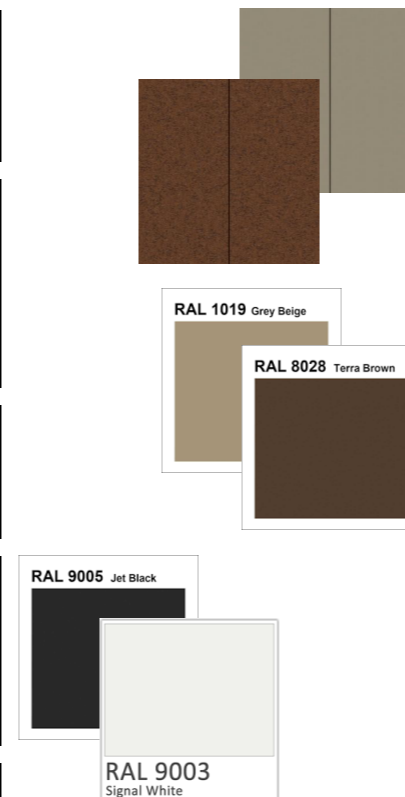
Nederland
website : www.acenp.nl

VK - BNR 14 - 001

schaal :
datum : 10-03-2025
gewijzigd :

Kleuren en materialen

onderdeel	materiaal	kleur	opmerkingen
Gevel			
Gevel plint tot peil	Cementlaag op harde isolatieplaat	Cementgrijs (naturel)	Cempanel grijze kleur
Gevel BG en eerste	Sandwichpaneel	Falk Corten Look (special coating)	Falk 1060 WB Gevel 100mm M8
Gevel dakopbouw	Sandwichpaneel	Falk Prisma Ephyra	Falk 1060 WB Gevel 100mm M8
Accentvlakken BG	Sandwichpaneel	Falk Prisma Ephyra	Falk 1060 WB Gevel 100mm M8
Algemeen, binnenafwerking gevelpanelen	Sandwichpaneel	RAL 9003 - Signaalwit	
Kozijsen			
Kozijsen	Aluminium, gepoedercoat	RAL 8028 - Terrabruin	Zijdeglans
Kozijsen binnenzijde	Aluminium, gepoedercoat	RAL 8028 - Terrabruin	Zijdeglans
Draaiende delen	Aluminium, gepoedercoat	RAL 8028 - Terrabruin	Zijdeglans
Draaiende delen binnenzijde	Aluminium, gepoedercoat	RAL 8028 - Terrabruin	Zijdeglans
Glas	Isolerende beglazing	Heiderglas	waar nodig doorval veiliguitvoeren
Schamieren aan buitenzijde	Aluminium, gepoedercoat	RAL 8028 - Terrabruin	waar van toepassing
Onderdorpel op maaiveld niveau	Beton	Naturel	
Ventilatierooster	Aluminium, gepoedercoat	RAL 8024 - Beigebruin	Zijdeglans
Overheaddeur	Aluminium met deels transparanten panelen	RAL 1019 - Grijsbeige	
Gevelafwerking en onderdelen			
Waterslagen	Staal	RAL 1019 - Grijsbeige	
Dagkanten, zetwerk	Staal	RAL 1019 - Grijsbeige	
Kaders en/of accenten	Aluminiumzetwerk	RAL 8028 - Terrabruin	
Huisnummers	Staal	RAL 9005 - Zwart	
Brievenbus	Staal	RAL 1019 - Grijsbeige	
Buitenverlichting armaturen	Staal	RAL 1019 - Grijsbeige	totaal 3 armaturen per unit
Dak en dakgerelateerd			
Dakkap	Staal	RAL 1019 - Grijsbeige	
Balusters	Staal	RAL 1019 - Grijsbeige	
Dakbedekking	PVC - kunststof	Lichtgrijs	Vliegvuurbestendig (FM-approved)
Dakplaten	Staal	RAL 9003 - Signaalwit	
Dakopstanden binnenzijde	PVC - kunststof	Lichtgrijs	Vliegvuurbestendig (FM-approved)
Dakterras, afwerking			
Spuwers, noodoverlaad	Staal	In de kleur van de gevel	aantal en positie volgens opgaaf constructeur
Hemelwaterafvoer	Staal	RAL 1019 - Grijsbeige	
Hemelwaterafvoer beugels	Staal	RAL 1019 - Grijsbeige	
Terrein			
Afwerking en aankleding terrein nader te bepalen volgens een op te stellen civiel & groenplan.			



legenda brandveiligheid

	Ra (NEN 6075)
	WBDBO 30 30 minuten brandwerend WBDBO (NEN 6068/ NEN 6069/ NEN 6075)
	WBDBO 60 60 minuten brandwerend WBDBO/Ra (NEN 6068/ NEN 6069/ NEN 6075)
	30 minuten brandwerend
	Zelfsluitend deur 30 minuten brandwerend
	60 minuten brandwerend
	Zelfsluitend deur 60 minuten brandwerend
	Riool rond 50 mm
	Riool rond 110 mm
	Doorvoer rond 160 mm
	Deur in vluchtrichting direct te openen zonder sleutel (paniekslot NEN-EN 1125)

materiaal renvooi

	Staal - constructie
	Geïsoleerde gevelpanelen (pir)
	Geïsoleerde gevelpanelen (steenwol)
	Geïsoleerde dakplaten
	Steenwol isolatie zacht
	Harde isolatieplaat (onder vloeren)
	Aluminium
	Staal - afwerking
	Hout - plaatmateriaal
	Gipsplaat
	Prefabbeton
	In het werk gestort beton

Opmerkingen:

Maatvoering i.h.w. te controleren. Aangegeven maten zijn indicatief.
De bedrijfsunits worden geheel casco opgeleverd, zonder installaties en afwerking.
Inbouwpakketten door koper uit te voeren na casco oplevering.
Uitgewerkte constructie indicatief, definitieve constructie volgens opgave van constructeur.
Kolommen en liggers kunnen nog wijzigen.
Impressies zijn indicatief. Hier kunnen geen rechten aan worden ontleend.



Sleepboot 7
Telefoon : +31 (0) 30 634 22 25

3991 CN Houten
E-mail : info@zuijdplas.nl

Nederland
website : www.zuijdplas.nl



VK - BNR 14 - 002

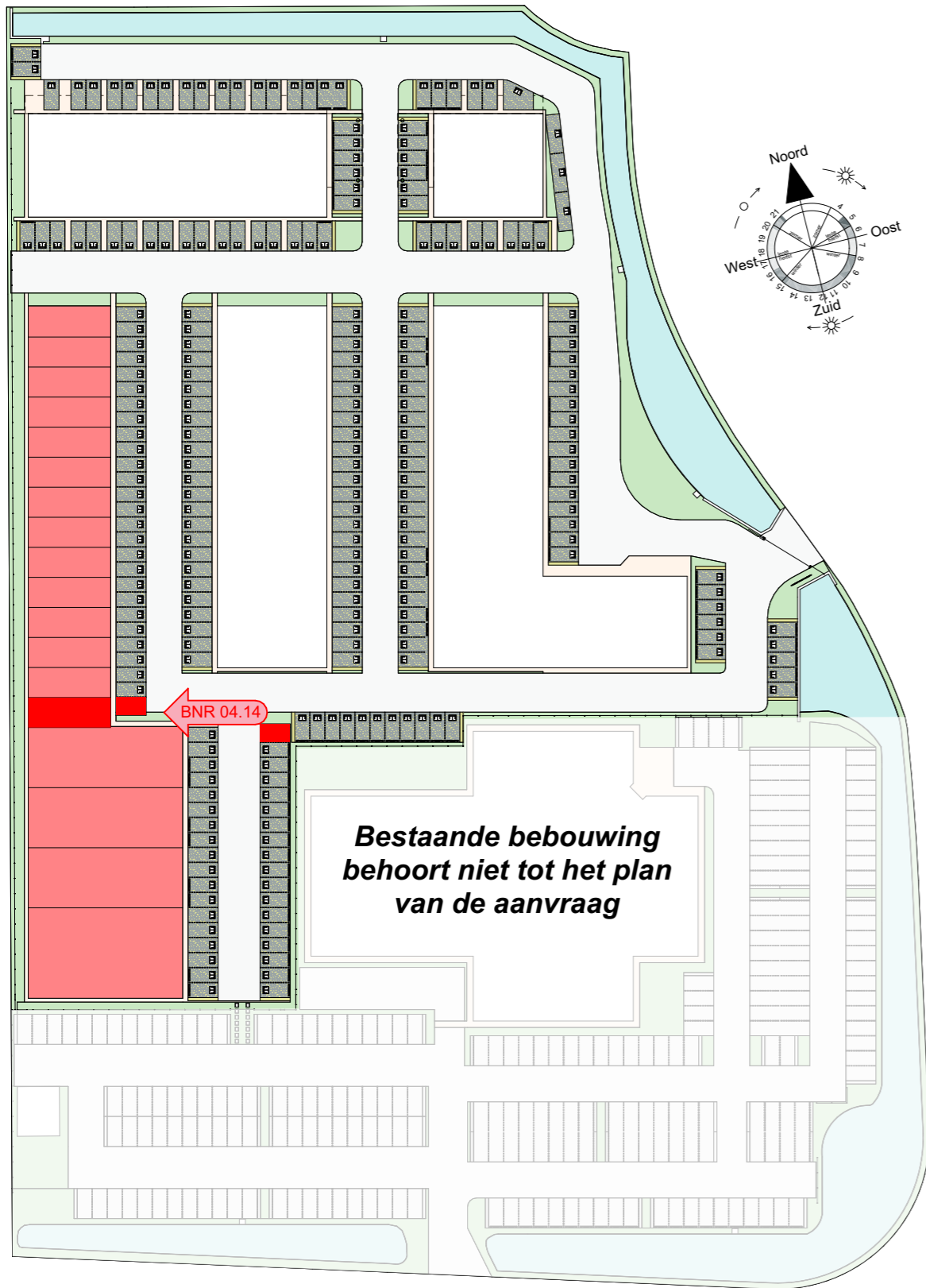
schaal :
datum : 10-03-2025
gewijzigd :

Herenstraat 106A
Telefoon : +31 (0) 30 879 36 16

3431 CB Nieuwegein
E-mail : post@acn.nl

Nederland
website : www.acn.nl

Situatie overzicht



Bouwnummer 04.14

Positie bedrijfsunit als aangegeven op
situatie inclusief 2 parkeerplaatsen

Opmerkingen:

Maatvoering i.h.w. te controleren. Aangegeven maten zijn indicatief.
De bedrijfsunits worden geheel casco opgeleverd, zonder installaties en afwerking.
Inbouwpakketten door koper uit te voeren na casco oplevering.
Uitgewerkte constructie indicatief, definitieve constructie volgens opgave van constructeur.
Kolommen en liggers kunnen nog wijzigen.
Impressies zijn indicatief. Hier kunnen geen rechten aan worden ontleend.



Sleepboot 7
Telefoon : +31 (0) 30 634 22 25

3991 CN Houten
E-mail : info@zuidplas.nl

Nederland
website : www.zuidplas.nl



VK - BNR 14 - 003

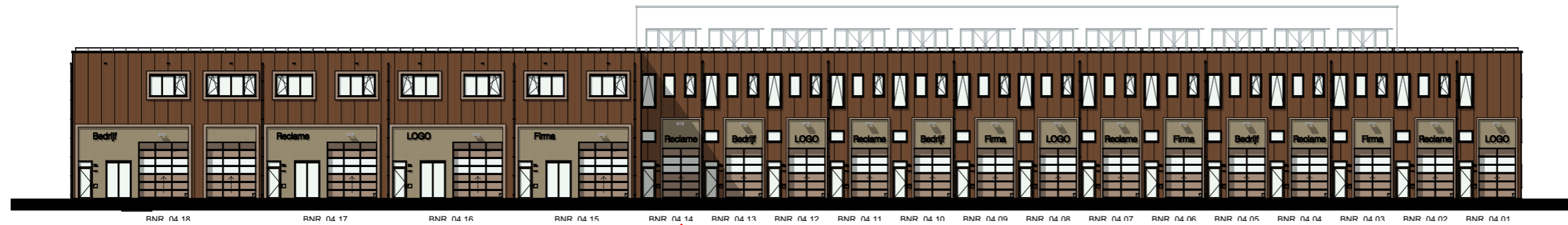
schaal : 1:1000
datum : 10-03-2025
gewijzigd :

Herenstraat 106A
Telefoon : +31 (0) 30 879 36 16

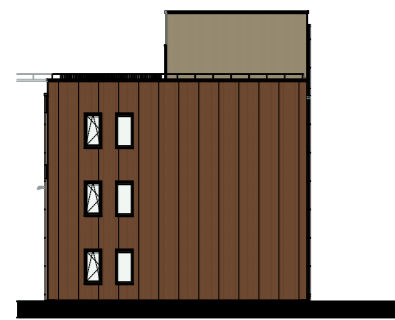
3431 CB Nieuwegein
E-mail : post@acn.nl

Nederland
website : www.acn.nl

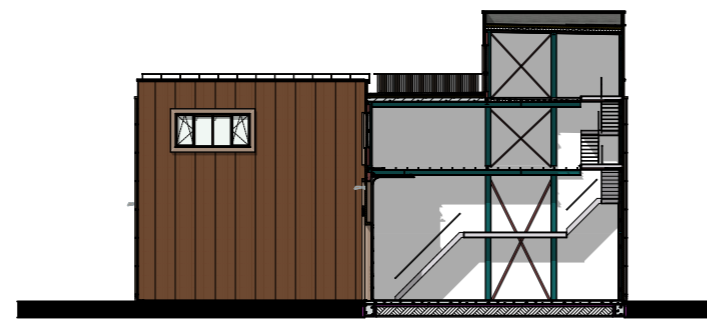
Geveloverzicht compleet



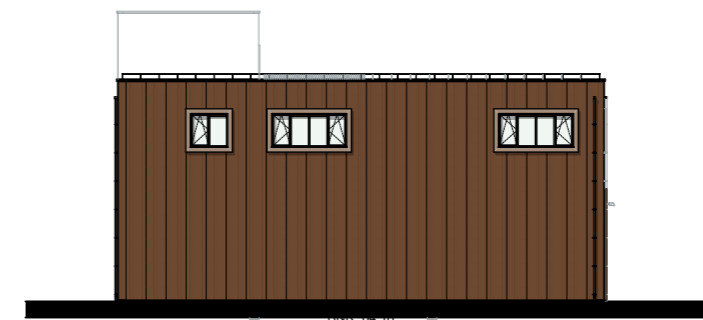
Oostgevel



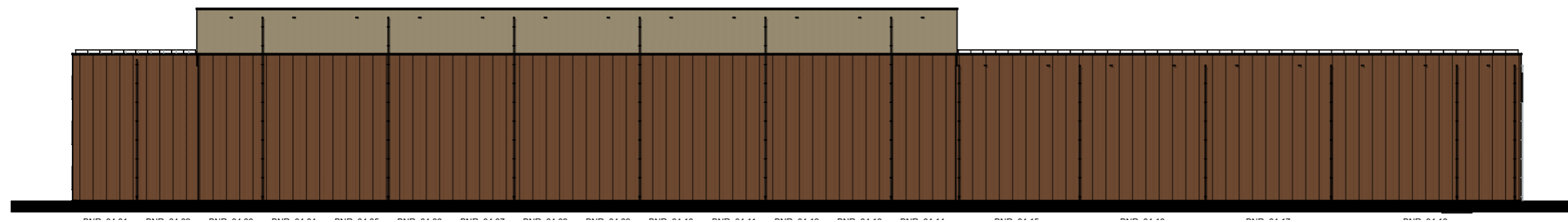
Noordgevel



Noordgevel as15



Zuidgevel



Westgevel



Sleepboot 7
Telefoon : +31 (0) 30 634 22 25

3991 CN Houten
E-mail : info@zuijdplas.nl

Nederland
website : www.zuijdplas.nl



VK - BNR 14 - 004

schaal :
datum : 10-03-2025
gewijzigd :

Herenstraat 106A
Telefoon : +31 (0) 30 879 36 16

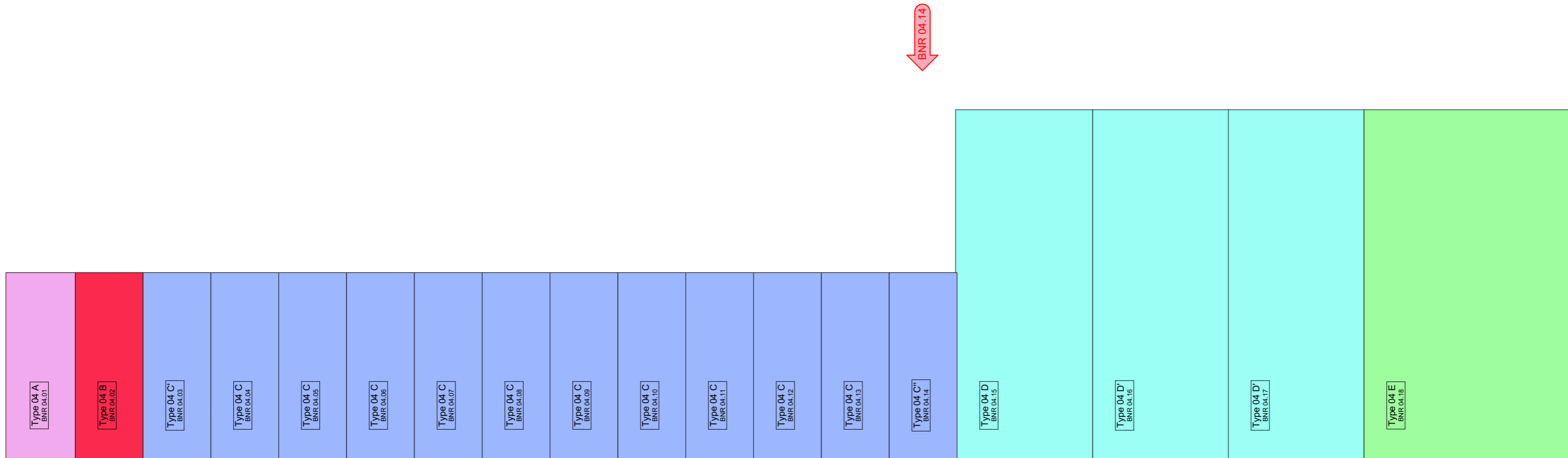
3431 CB Nieuwegein
E-mail : post@acnp.nl

Nederland
website : www.acnp.nl

Opmerkingen:

Maatvoering i.h.w. te controleren. Aangegeven maten zijn indicatief.
De bedrijfsunits worden geheel casco opgeleverd, zonder installaties en afwerking.
Inbouwpakketten door koper uit te voeren na casco oplevering.
Uitgewerkte constructie indicatief, definitieve constructie volgens opgave van constructeur.
Kolommen en liggers kunnen nog wijzigen.
Impressies zijn indicatief. Hier kunnen geen rechten aan worden ontleend.

Type aanduiding in het gebouw

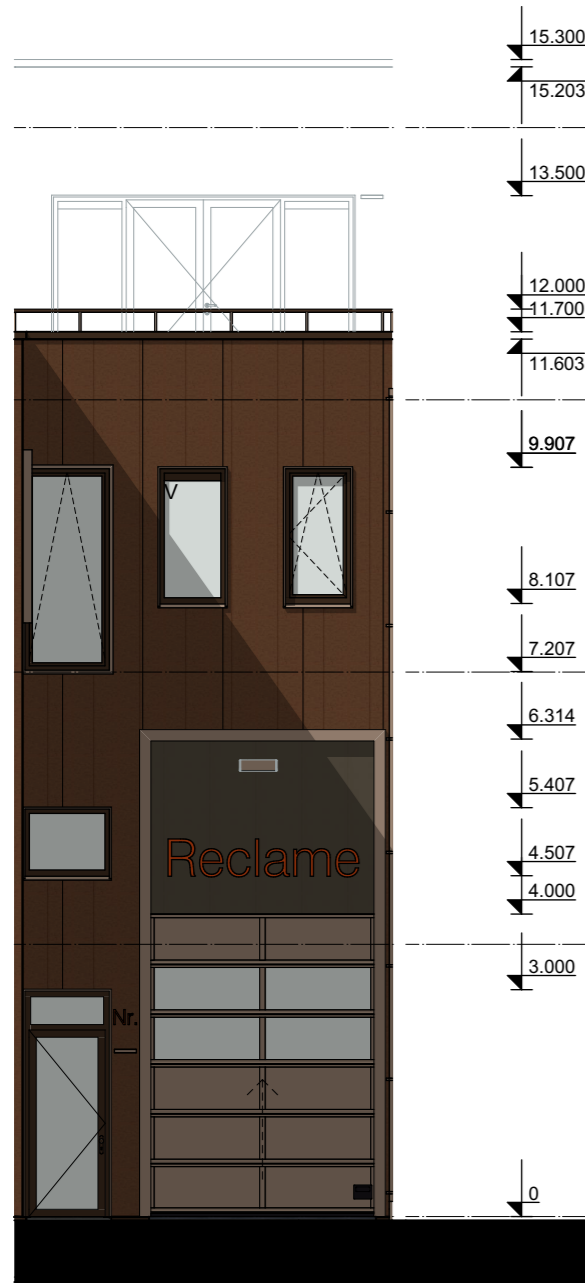


Overzicht begane grond niveau

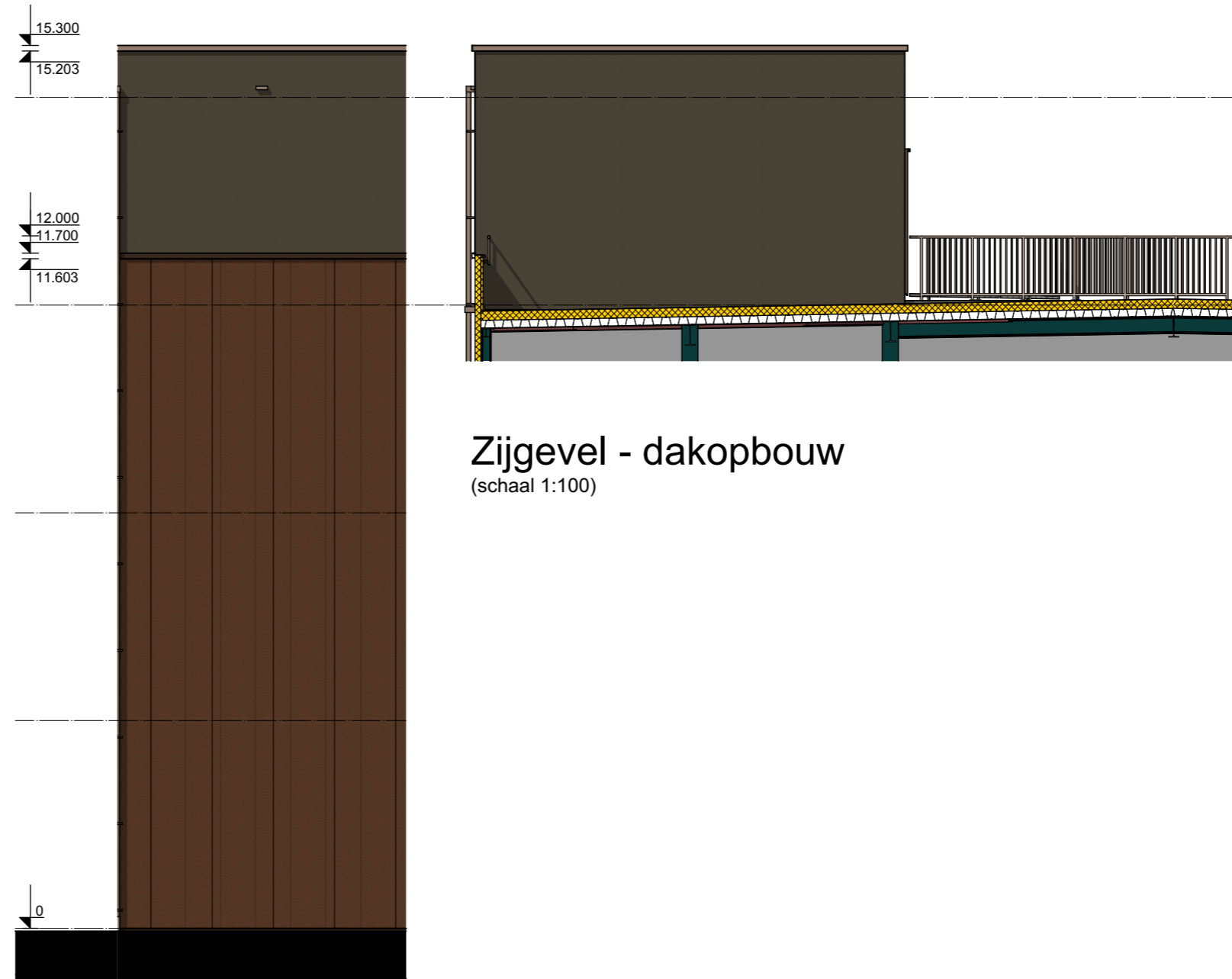
Opmerkingen:

Maatvoering i.h.w. te controleren. Aangegeven maten zijn indicatief.
De bedrijfsunits worden geheel casco opgeleverd, zonder installaties en afwerking.
Inbouwpakketten door koper uit te voeren na casco oplevering.
Uitgewerkte constructie indicatief, definitieve constructie volgens opgave van constructeur.
Kolommen en liggers kunnen nog wijzigen.
Impressies zijn indicatief. Hier kunnen geen rechten aan worden ontleend.

Gevels



Gevel
(schaal 1:100)



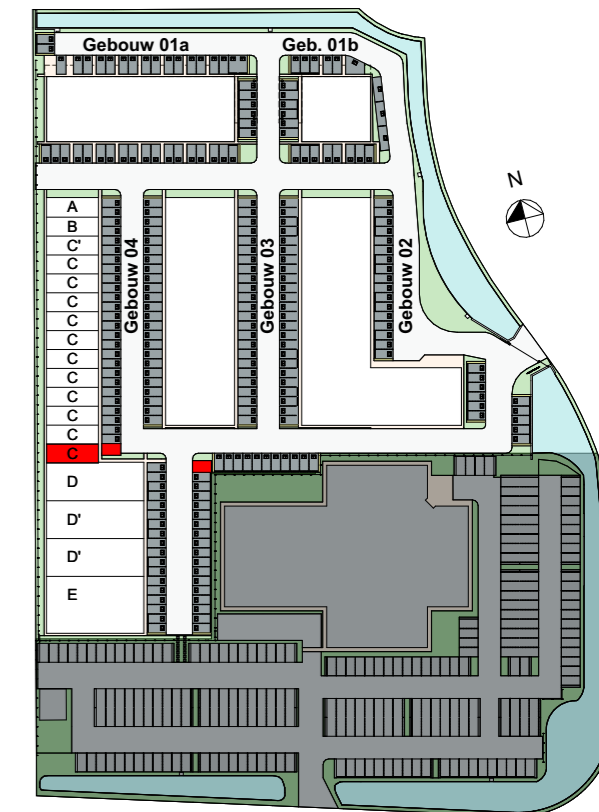
Zijgevel - dakopbouw
(schaal 1:100)

Gevel
(schaal 1:100)

Type C''

BNR 14 - HSNR 16E

Bruto vloeroppervlakte	
Begane grond	69,00 m ²
Entresol / bordes	5,00 m ²
1ste verdieping	69,00 m ²
2de verdieping	39,00 m ²
Totaal	182,00 m²



VK - BNR 14 - 006

schaal : 1:100
datum : 10-03-2025
gewijzigd :



Herenstraat 106A
Telefoon : +31 (0) 30 879 36 16

3431 CB Nieuwegein
E-mail : post@acenp.nl

Nederland
website : www.acenp.nl



Sleepboot 7
Telefoon : +31 (0) 30 634 22 25

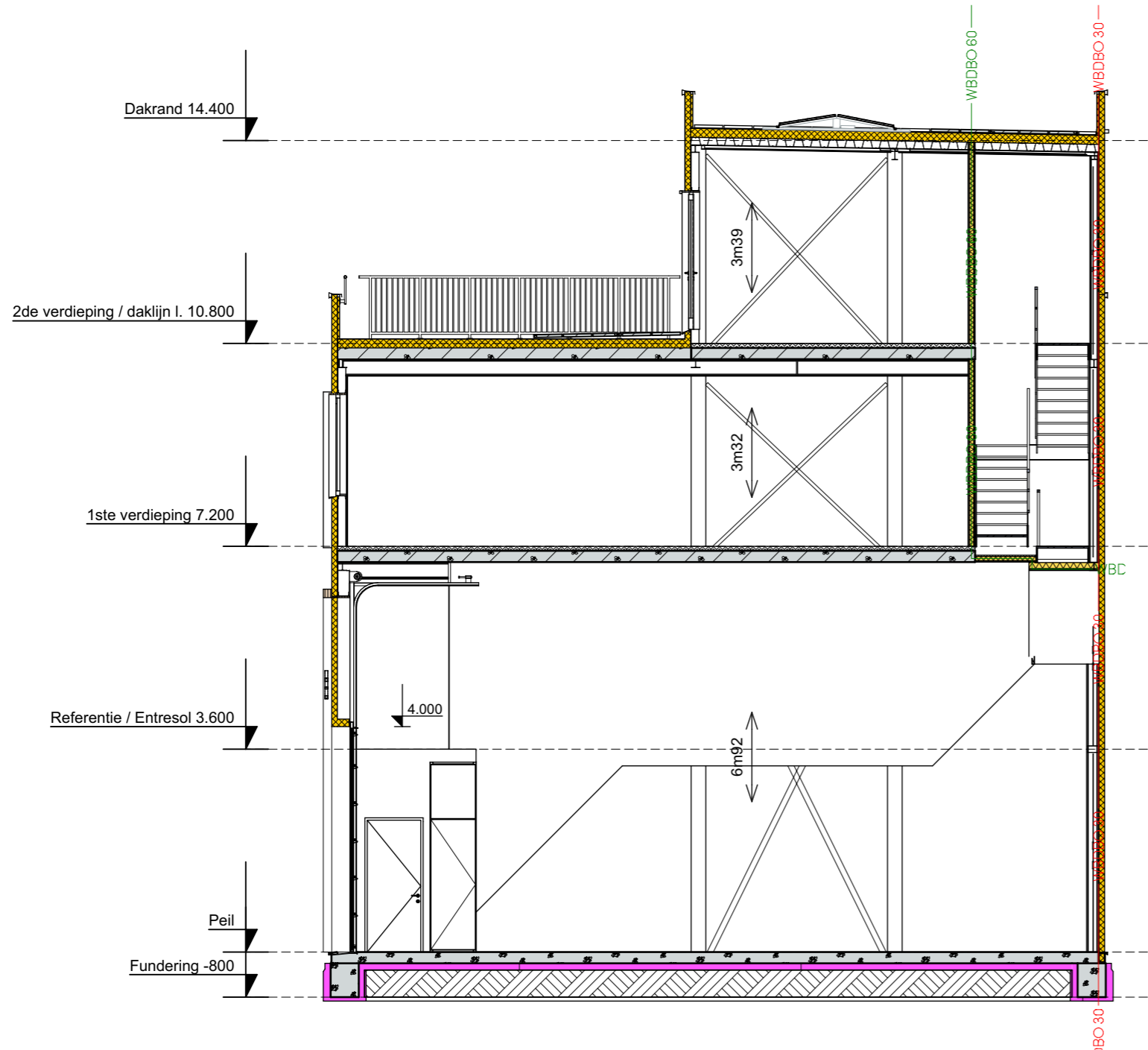
3991 CN Houten
E-mail : info@zuijdplas.nl

Nederland
website : www.zuijdplas.nl

Opmerkingen:

Maatvoering i.h.w. te controleren. Aangegeven maten zijn indicatief.
De bedrijfsunits worden geheel casco opgeleverd, zonder installaties en afwerking.
Inbouwpakketten door koper uit te voeren na casco oplevering.
Uitgewerkte constructie indicatief, definitieve constructie volgens opgave van constructeur.
Kolommen en liggers kunnen nog wijzigen.
Impressies zijn indicatief. Hier kunnen geen rechten aan worden ontleend.

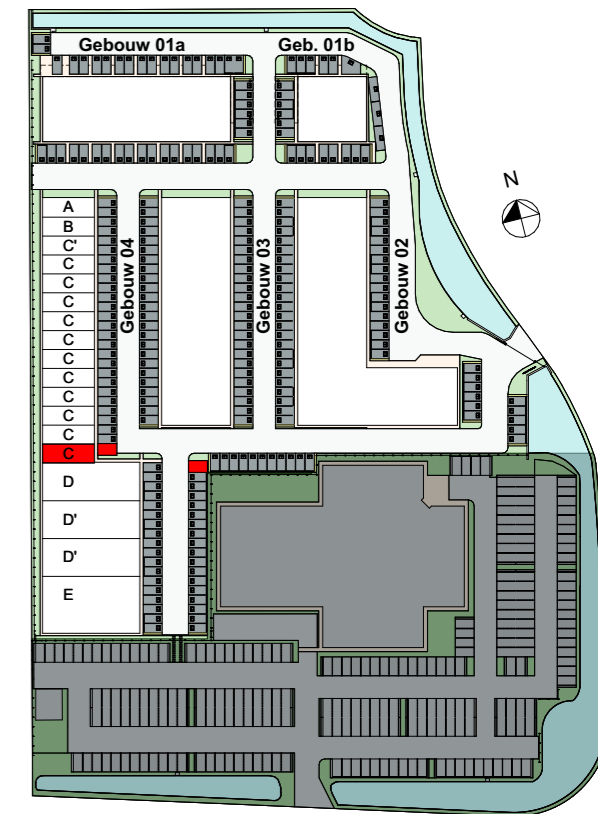
Doorsnede



Principe doorsnede
(schaal 1:100)

Type C BNR 14 - HSNR 16E

Bruto vloeroppervlakte	
Begane grond	69,00 m ²
Entresol / bordes	5,00 m ²
1ste verdieping	69,00 m ²
2de verdieping	39,00 m ²
Totaal	182,00 m²



Opmerkingen:

Maatvoering i.h.w. te controleren. Aangegeven maten zijn indicatief.
De bedrijfsunits worden geheel casco opgeleverd, zonder installaties en afwerking.
Inbouwpakketten door koper uit te voeren na casco oplevering.
Uitgewerkte constructie indicatief, definitieve constructie volgens opgave van constructeur.
Kolommen en liggers kunnen nog wijzigen.
Impressies zijn indicatief. Hier kunnen geen rechten aan worden ontleend.



Sleepboot 7
Telefoon : +31 (0) 30 634 22 25
3991 CN Houten
E-mail : info@zuijdplas.nl
Nederland
website : www.zuijdplas.nl



VK - BNR 14 - 007

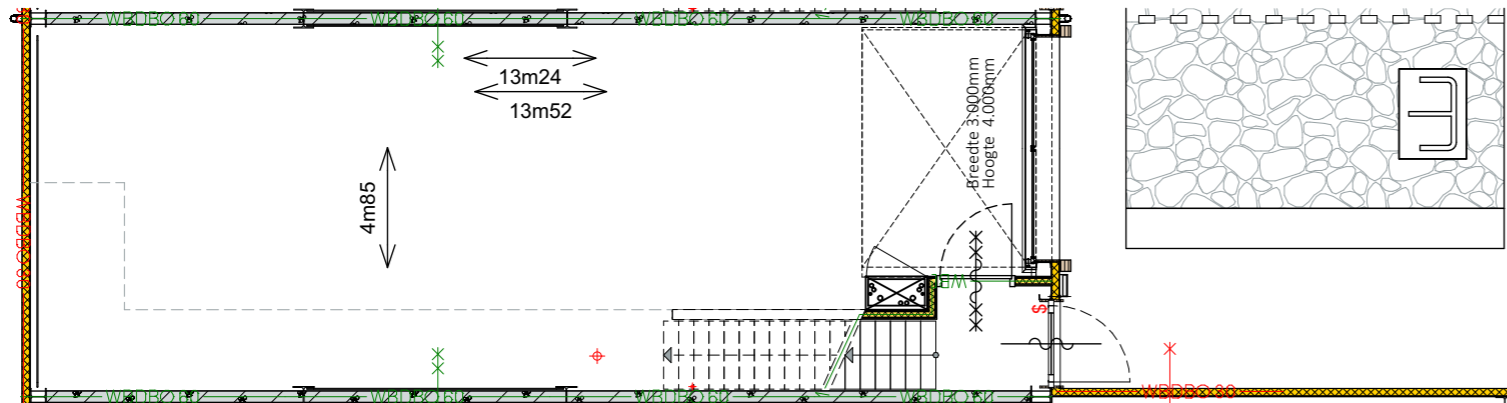
schaal : 1:100
datum : 10-03-2025
gewijzigd :

Herenstraat 106A
Telefoon : +31 (0) 30 879 36 16

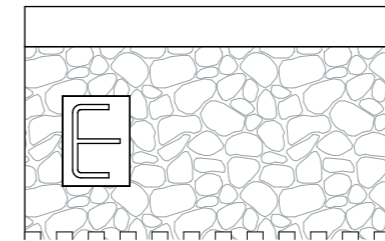
3431 CB Nieuwegein
E-mail : post@acn.nl

Nederland
website : www.acn.nl

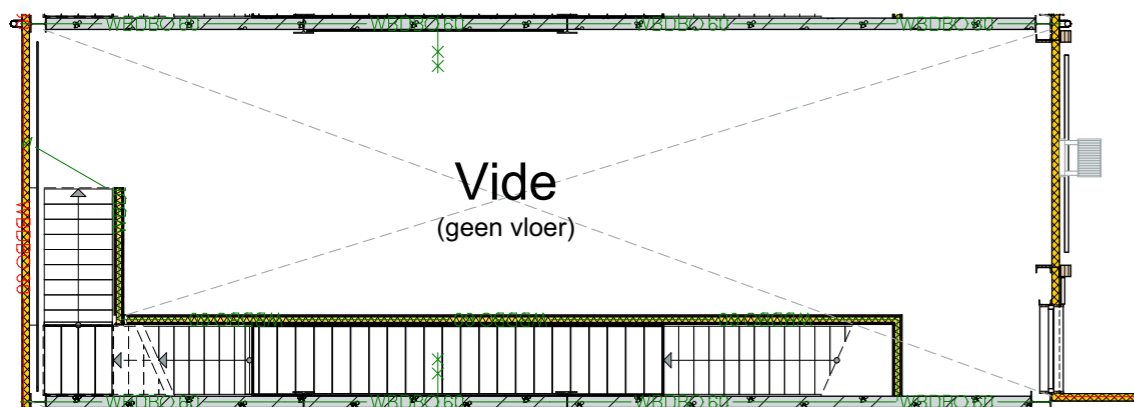
Plattegronden



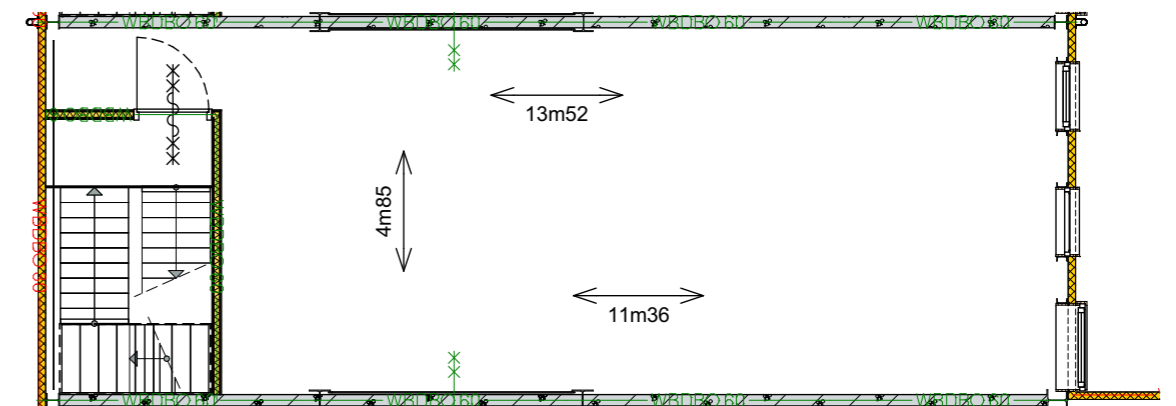
Begane grond (schaal 1:100)



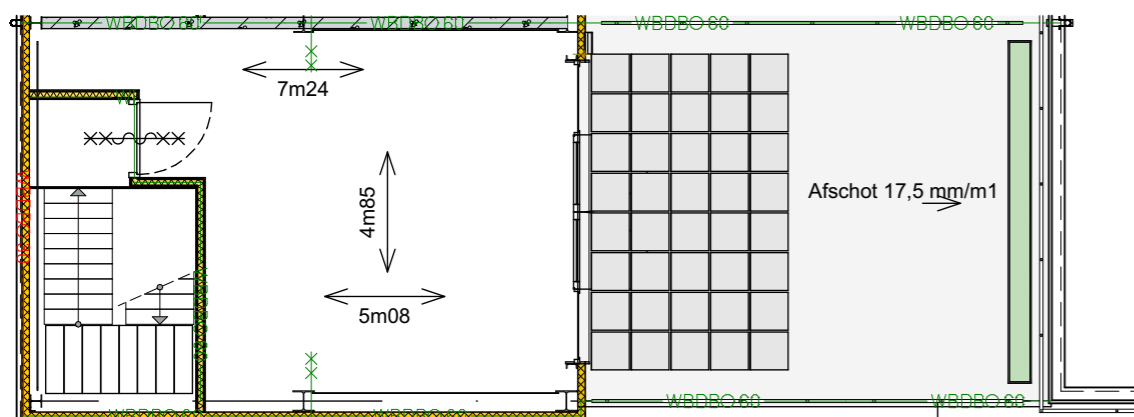
Parkeerplaatsen toegewezen aan BNR 04.14
Voor locatie zie situatie: VK - BNR 14 - 003 overzicht situatie



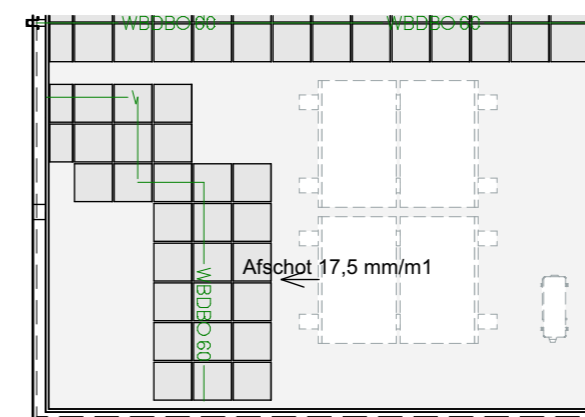
Entresol (schaal 1:100)



1ste verdieping (schaal 1:100)



2de verdieping (schaal 1:100)



Dak overzicht (schaal 1:100)

Opmerkingen:

Maatvoering i.h.w. te controleren. Aangegeven maten zijn indicatief.
De bedrijfsunits worden geheel casco opgeleverd, zonder installaties en afwerking.
Inbouwpakketten door koper uit te voeren na casco oplevering.
Uitgewerkte constructie indicatief, definitieve constructie volgens opgave van constructeur.
Kolommen en liggers kunnen nog wijzigen.
Impressies zijn indicatief. Hier kunnen geen rechten aan worden ontleend.



Sleepboot 7
Telefoon : +31 (0) 30 634 22 25
3991 CN Houten
E-mail : info@zuijdplas.nl
Nederland
website : www.zuijdplas.nl



Herenstraat 106A
Telefoon : +31 (0) 30 879 36 16
3431 CB Nieuwegein
E-mail : post@acenp.nl
Nederland
website : www.acenp.nl

VK - BNR 14 - 008

schaal : 1:100
datum : 10-03-2025
gewijzigd :