



# Verkooptekeningen

*Bouwnummer 01.09 gebouw 01b huisnummer 20A*

**Opmerkingen:**

Maatvoering i.h.w. te controleren. Aangegeven maten zijn indicatief.  
De bedrijfsunits worden geheel casco opgeleverd, zonder installaties en afwerking.  
Inbouwpakketten door koper uit te voeren na casco oplevering.  
Uitgewerkte constructie indicatief, definitieve constructie volgens opgave van constructeur.  
Kolommen en liggers kunnen nog wijzigen.  
Impressies zijn indicatief. Hier kunnen geen rechten aan worden ontleend.



Sleepboot 7  
Telefoon : +31 (0) 30 634 22 25

3991 CN Houten  
E-mail : info@zuijdplas.nl

Nederland  
website : www.zuijdplas.nl



**VK - BNR 09 - 001**

schaal :  
datum : 10-03-2025  
gewijzigd :

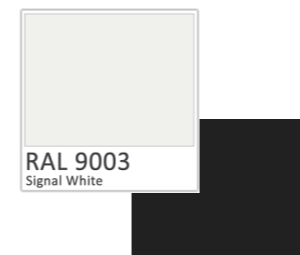
Herenstraat 106A  
Telefoon : +31 (0) 30 879 36 16

3431 CB Nieuwegein  
E-mail : post@acenp.nl

Nederland  
website : www.acenp.nl

# Kleuren en materialen

onderdeel	materiaal	kleur	opmerkingen
<b>Gevel</b>			
Gevel plint tot peil	Cementlaag op harde isolatieplaat	Cementgrijs (naturel)	Cempanel grijze kleur
Gevel begane grond	steenstrip op sandwichpaneel (mineraal)	Zand-bruin genuanceerd, kleurnummer 10093 (Sto)	Waaformaat horizontaal verwerkt, op FALK TR 100-135 gemonteerd
Voegwerk steenstrips		Grijs kleurnummer 2060A (Sto)	
Gevel verdieping	Sandwichpaneel	Kleuren volgens monsterbord	Falk 1060 WB Gevel 100mm M8
Gevel dakopbouw	Sandwichpaneel	Falk Prisma Oxidised Matt Falk Warm Oak	Falk 1060 WB Gevel 100mm RAIL 265
Buitenplafond, overstek	Sandwichpaneel	Falk Prisma Oxidised Matt	Falk 1060 WB Gevel 100mm M8
Vertikale profiellijnen	Aluminium zetwerk	RAL 8022 - Zwartbruin	Volgens Falk Details
Algemeen, binnenafwerking gevelpanelen	Sandwichpaneel	RAL 9003 - Signaalwit	
<b>Kozijnen</b>			
Kozijnen	Aluminium, gepoedercoat	RAL 8022 - Zwartbruin	Zijdeglans
Kozijnen binnenzijde	Aluminium, gepoedercoat	RAL 8022 - Zwartbruin	Zijdeglans
Draaiende delen	Aluminium, gepoedercoat	RAL 8022 - Zwartbruin	Zijdeglans
Draaiende delen binnenzijde	Aluminium, gepoedercoat	RAL 8022 - Zwartbruin	Zijdeglans
Glas	Isolerende beglazing	Heiderglas	waar nodig doorvalveilig uitvoeren
Scharnieren aan buitenzijde	Aluminium, gepoedercoat	RAL 8022 - Zwartbruin	waar van toepassing
Onderdorpel op maaiveld niveau	Beton	Naturel	
Ventilatierooster	Aluminium, gepoedercoat	RAL 8022 - Zwartbruin	Zijdeglans
Overheaddeur	Aluminium met deels transparante panelen	RAL 8022 - Zwartbruin	
<b>Gevelafwerking en onderdelen</b>			
Waterslagen	Staal	RAL 8022 - Zwartbruin	
Dagkanten, zetwerk	Staal	RAL 8022 - Zwartbruin	
Kaders en/of accenten	Aluminiumzetwerk	RAL 8022 - Zwartbruin	
Hoekstukken, zetwerk gevelplaat	Staal	In dezelfde kleur als de aansluitende gevelkleur	Let op per gebouw zijn dit verschillende kleuren
Overstek, buitenplafonds	Sandwich - zetwerk	RAL 8022 - Zwartbruin	
Constructie delen in het zicht of buiten	Staal	RAL 8022 - Zwartbruin	Constructiestaal in buitenlucht eerste verzinken daarna pas coaten!!
Huisnummers	Staal	RAL 8022 - Zwartbruin	
Brievenbus	Staal	RAL 8022 - Zwartbruin	
Buitenverlichting armaturen	Staal	RAL 8022 - Zwartbruin	totaal 3 armaturen per unit (Voordeur, terras en overheaddeur)
<b>Dak en dakgerelateerd</b>			
Dakkap	Staal	RAL 8022 - Zwartbruin	
Baksters	Staal	RAL 8022 - Zwartbruin	
Dakbedekking	PVC - kunststof	Lichtgrijs	Vliegvuurbestendig (FM-approved)
Dakplaten	Staal	RAL 9003 - Signaalwit	
Dakopstanden binnenzijde	PVC - kunststof	Lichtgrijs	Vliegvuurbestendig (FM-approved)
Dakterras, afwerking	Tegels	Beton, Naturel	Aangebracht op dragers los van de dakbedekking
Spuwers, noodoverlaad	Staal	In de kleur van de gevel	aantal en positie volgens opgaaf constructeur
Hemelwaterafvoer	Staal	RAL 8022 - Zwartbruin	
Hemelwaterafvoer beugels	Staal	RAL 8022 - Zwartbruin	
<b>Terrein</b>			
Afwerking en aankleding terrein nader te bepalen volgens een op te stellen civiel & groenplan.			



**RAL 8022**

## legenda brandveiligheid

	Ra (NEN 6075)
	30 minuten brandwerend WBDBO (NEN 6068/ NEN 6069/ NEN 6075)
	60 minuten brandwerend WBDBO/Ra (NEN 6068/ NEN 6069/ NEN 6075)
	30 minuten brandwerend
	Zelfsluitend deur 30 minuten brandwerend
	60 minuten brandwerend
	Zelfsluitend deur 60 minuten brandwerend
	Riool rond 50 mm
	Riool rond 110 mm
	Doorvoer rond 160 mm
	Deur in vluchtrichting direct te openen zonder sleutel (paniekslot NEN-EN 1125)

## materiaal renvooi

	Staal - constructie
	Geïsoleerde gevelpanelen (pir)
	Geïsoleerde gevelpanelen (steenwol)
	Geïsoleerde dakplaten
	Steenwol isolatie zacht
	Harde isolatieplaat (onder vloeren)
	Aluminium
	Staal - afwerking
	Hout - plaatmateriaal
	Gipsplaat
	Prefabbeton
	In het werk gestort beton

### Opmerkingen:

Maatvoering i.h.w. te controleren. Aangegeven maten zijn indicatief.  
De bedrijfsunits worden geheel casco opgeleverd, zonder installaties en afwerking.  
Inbouwpakketten door koper uit te voeren na casco oplevering.  
Uitgewerkte constructie indicatief, definitieve constructie volgens opgave van constructeur.  
Kolommen en liggers kunnen nog wijzigen.  
Impressies zijn indicatief. Hier kunnen geen rechten aan worden ontleend.



Sleepboot 7  
Telefoon : +31 (0) 30 634 22 25

3991 CN Houten  
E-mail : info@zuijdplas.nl

Nederland  
website : www.zuijdplas.nl



Herenstraat 106A  
Telefoon : +31 (0) 30 879 36 16

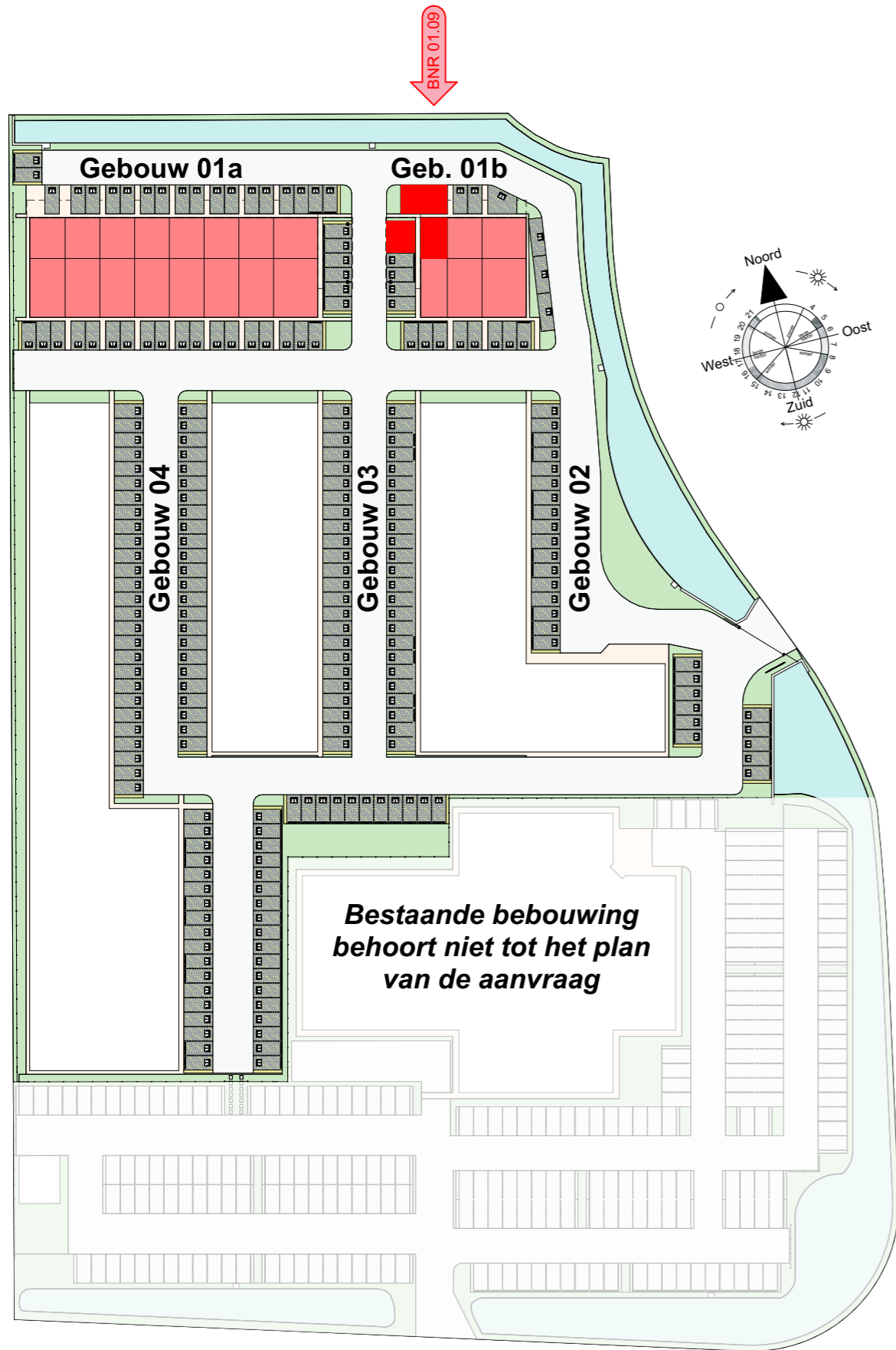
3431 CB Nieuwegein  
E-mail : post@acn.nl

Nederland  
website : www.acn.nl

**VK - BNR 09 - 002**

schaal :  
datum : 10-03-2025  
gewijzigd :

# Situatie overzicht



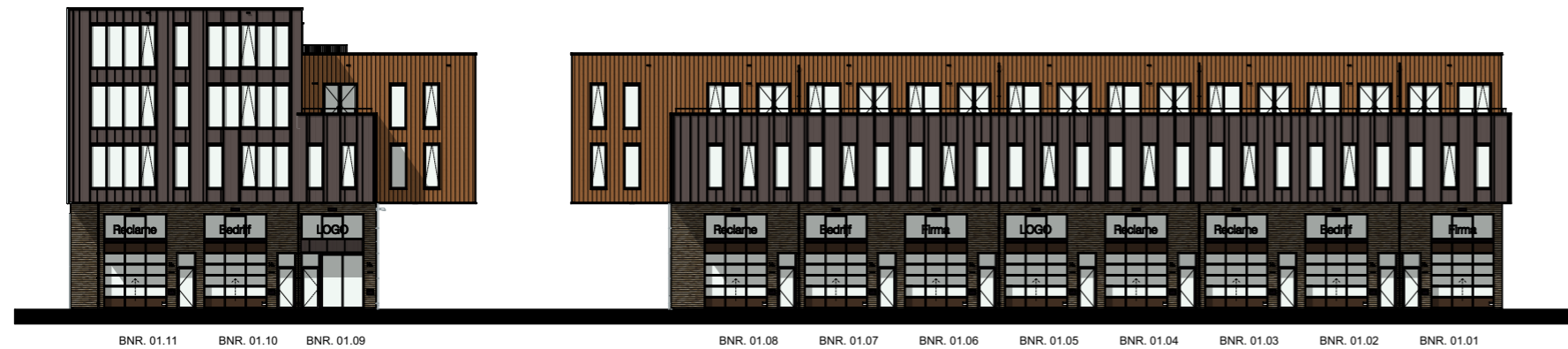
## Bouwnummer 01.09

Positie bedrijfsunit als aangegeven op  
situatie inclusief 5 parkeerplaatsen

### Opmerkingen:

Maatvoering i.h.w. te controleren. Aangegeven maten zijn indicatief.  
De bedrijfsunits worden geheel casco opgeleverd, zonder installaties en afwerking.  
Inbouwpakketten door koper uit te voeren na casco oplevering.  
Uitgewerkte constructie indicatief, definitieve constructie volgens opgave van constructeur.  
Kolommen en liggers kunnen nog wijzigen.  
Impressies zijn indicatief. Hier kunnen geen rechten aan worden ontleend.

# Geveloverzicht compleet



Noordgevel



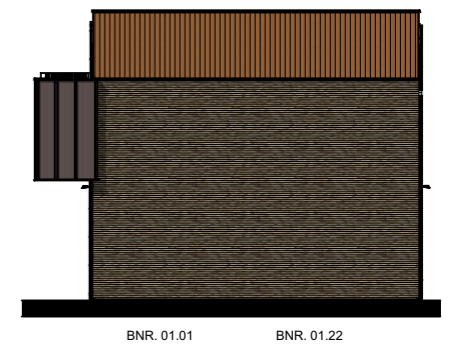
Oostgevel



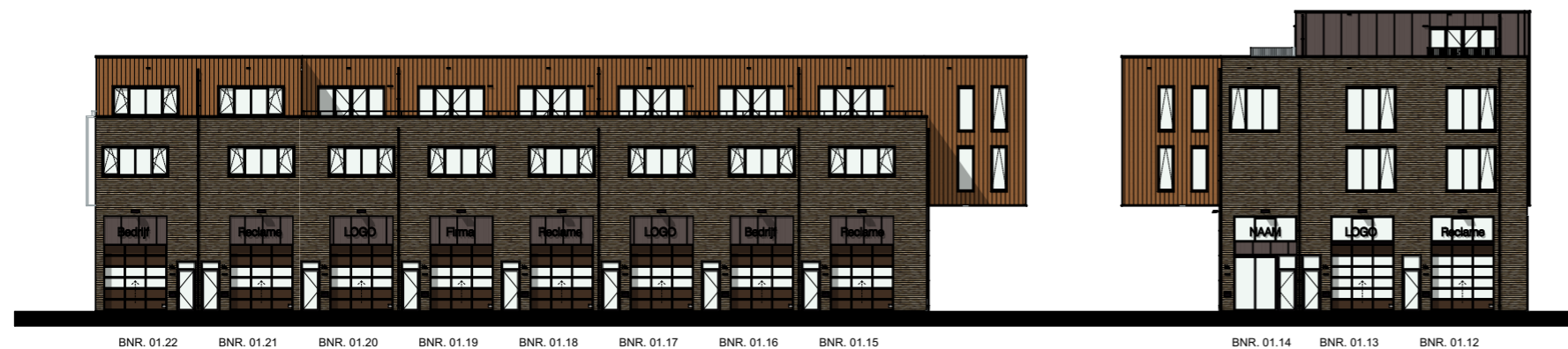
Westgevel Tussen



Oostgevel Tussen



Westgevel



Zuidgevel

**Opmerkingen:**

Maatvoering i.h.w. te controleren. Aangegeven maten zijn indicatief.  
 De bedrijfsunits worden geheel casco opgeleverd, zonder installaties en afwerking.  
 Inbouwpakketten door koper uit te voeren na casco oplevering.  
 Uitgewerkte constructie indicatief, definitieve constructie volgens opgave van constructeur.  
 Kolommen en liggers kunnen nog wijzigen.  
 Impressies zijn indicatief. Hier kunnen geen rechten aan worden ontleend.



Sleepboot 7  
 Telefoon : +31 (0) 30 634 22 25  
 3991 CN Houten  
 E-mail : info@zuijdplas.nl  
 Nederland  
 website : www.zuijdplas.nl

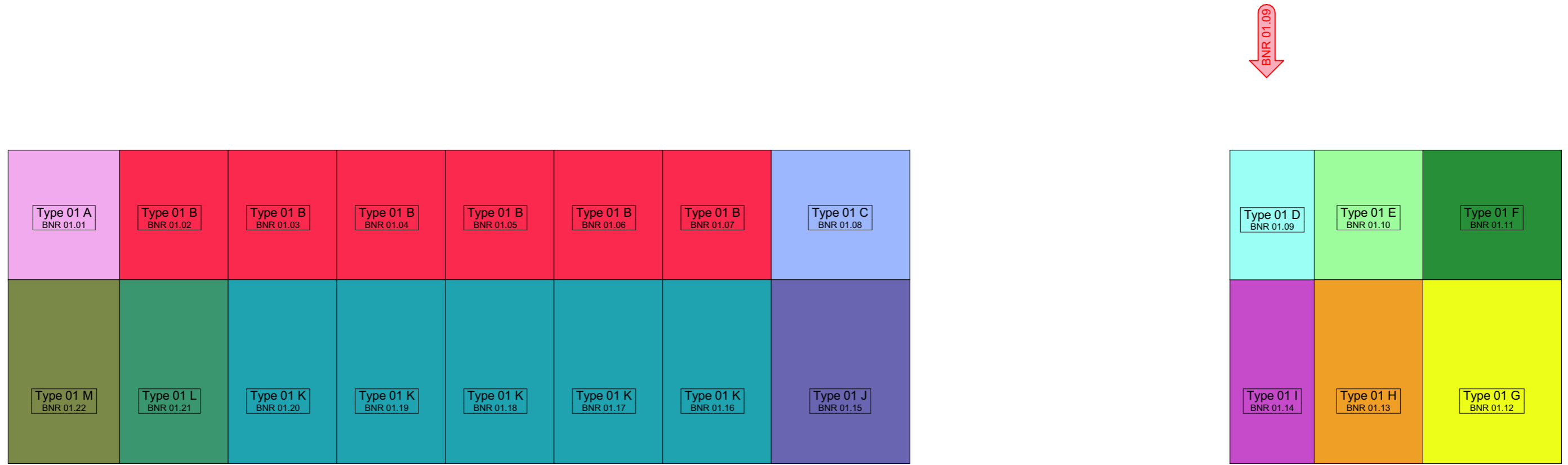


Herenstraat 106A  
 Telefoon : +31 (0) 30 879 36 16  
 3431 CB Nieuwegein  
 E-mail : post@acenp.nl  
 Nederland  
 website : www.acenp.nl

**VK - BNR 09 - 004**

schaal :  
 datum : 10-03-2025  
 gewijzigd :

# Type aanduiding in het gebouw



Overzicht begane grond niveau

**Opmerkingen:**

Maatvoering i.h.w. te controleren. Aangegeven maten zijn indicatief.  
 De bedrijfsunits worden geheel casco opgeleverd, zonder installaties en afwerking.  
 Inbouwpakketten door koper uit te voeren na casco oplevering.  
 Uitgewerkte constructie indicatief, definitieve constructie volgens opgave van constructeur.  
 Kolommen en liggers kunnen nog wijzigen.  
 Impressies zijn indicatief. Hier kunnen geen rechten aan worden ontleend.



Sleepboot 7  
 Telefoon : +31 (0) 30 634 22 25  
 3991 CN Houten  
 E-mail : info@zuijdplas.nl  
 Nederland  
 website : www.zuijdplas.nl



Herenstraat 106A  
 Telefoon : +31 (0) 30 879 36 16  
 3431 CB Nieuwegein  
 E-mail : post@acnp.nl  
 Nederland  
 website : www.acnp.nl

**VK - BNR 09 - 005**

schaal :  
 datum : 10-03-2025  
 gewijzigd :

# Gevels



Gevel  
(schaal 1:100)

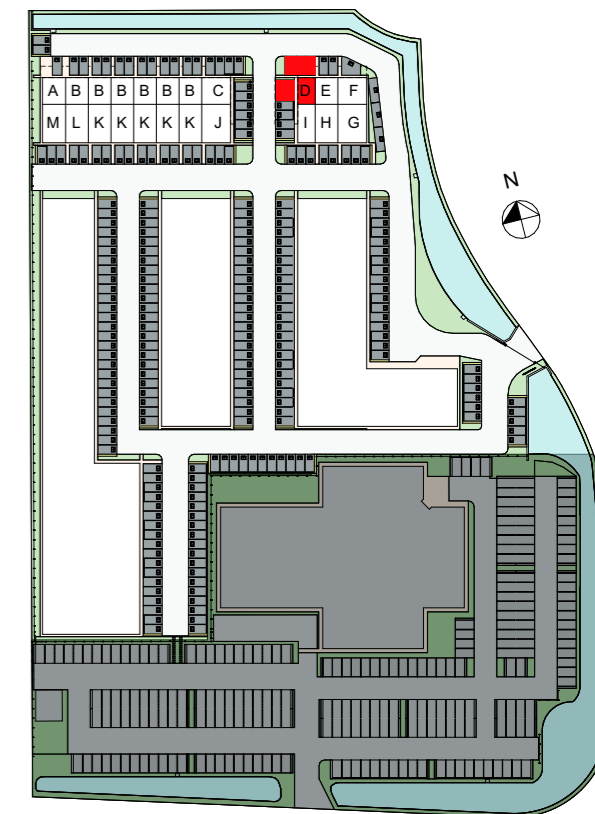


Gevel  
(schaal 1:100)

## Type D

BNR 09 - HSNR 20A

Bruto vloeroppervlakte	
Begane grond	33,00 m <sup>2</sup>
Entresol / bordes	1,00 m <sup>2</sup>
1ste verdieping	89,00 m <sup>2</sup>
2de verdieping	76,00 m <sup>2</sup>
<b>Totaal</b>	<b>199,00 m<sup>2</sup></b>



## VK - BNR 09 - 006

schaal : 1:100  
datum : 10-03-2025  
gewijzigd :



Herenstraat 106A  
Telefoon : +31 (0) 30 879 36 16

3431 CB Nieuwegein  
E-mail : post@acnp.nl

Nederland  
website : www.acnp.nl



Sleepboot 7  
Telefoon : +31 (0) 30 634 22 25

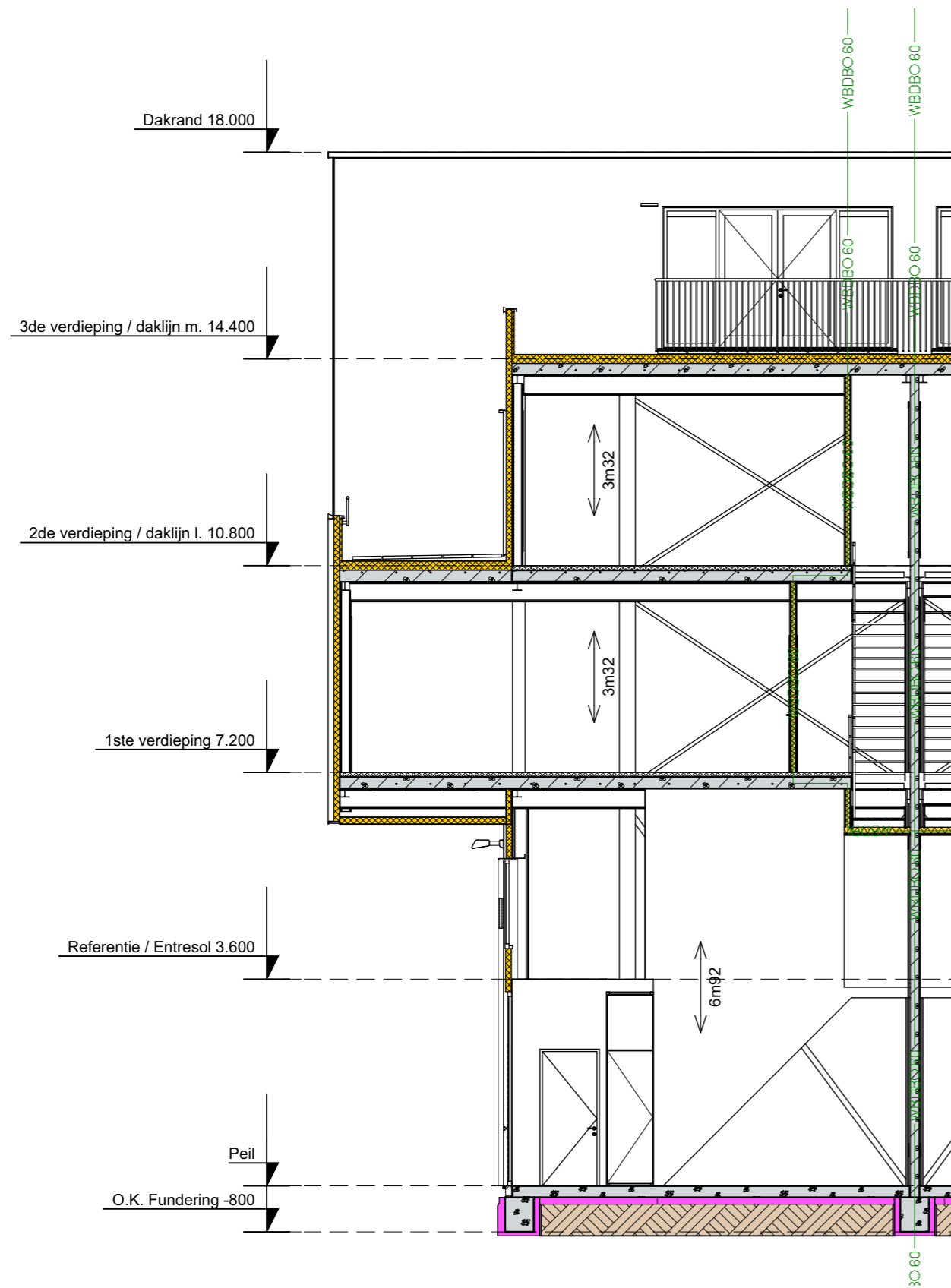
3991 CN Houten  
E-mail : info@zuijdplas.nl

Nederland  
website : www.zuijdplas.nl

### Opmerkingen:

Maatvoering i.h.w. te controleren. Aangegeven maten zijn indicatief.  
De bedrijfsunits worden geheel casco opgeleverd, zonder installaties en afwerking.  
Inbouwpakketten door koper uit te voeren na casco oplevering.  
Uitgewerkte constructie indicatief, definitieve constructie volgens opgave van constructeur.  
Kolommen en liggers kunnen nog wijzigen.  
Impressies zijn indicatief. Hier kunnen geen rechten aan worden ontleend.

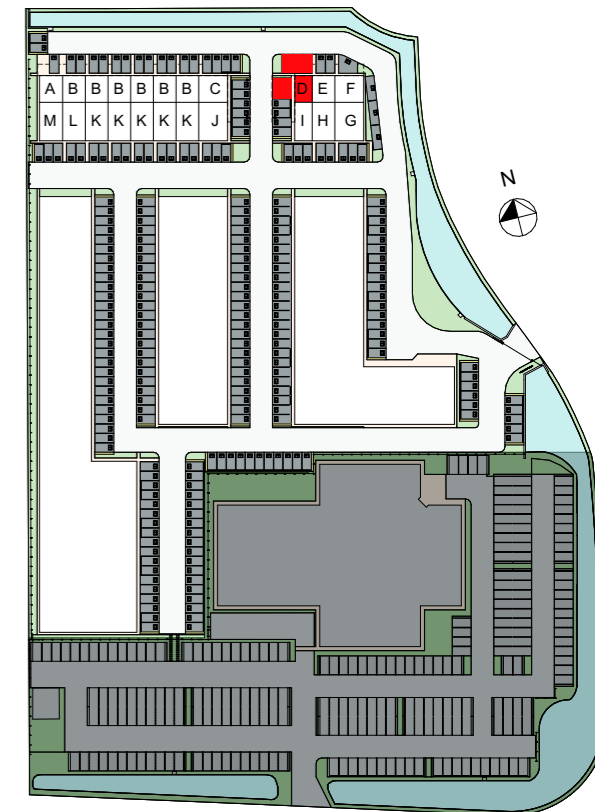
# Doorsnede



Principe doorsnede  
(schaal 1:100)

## Type D BNR 09 - HSNR 20A

Bruto vloeroppervlakte	
Begane grond	33,00 m <sup>2</sup>
Entresol / bordes	1,00 m <sup>2</sup>
1ste verdieping	89,00 m <sup>2</sup>
2de verdieping	76,00 m <sup>2</sup>
<b>Totaal</b>	<b>199,00 m<sup>2</sup></b>



### Opmerkingen:

Maatvoering i.h.w. te controleren. Aangegeven maten zijn indicatief.  
De bedrijfsunits worden geheel casco opgeleverd, zonder installaties en afwerking.  
Inbouwpakketten door koper uit te voeren na casco oplevering.  
Uitgewerkte constructie indicatief, definitieve constructie volgens opgave van constructeur.  
Kolommen en liggers kunnen nog wijzigen.  
Impressies zijn indicatief. Hier kunnen geen rechten aan worden ontleend.



Sleepboot 7  
Telefoon : +31 (0) 30 634 22 25

3991 CN Houten  
E-mail : info@zuijdplas.nl

Nederland  
website : www.zuijdplas.nl



### VK - BNR 09 - 007

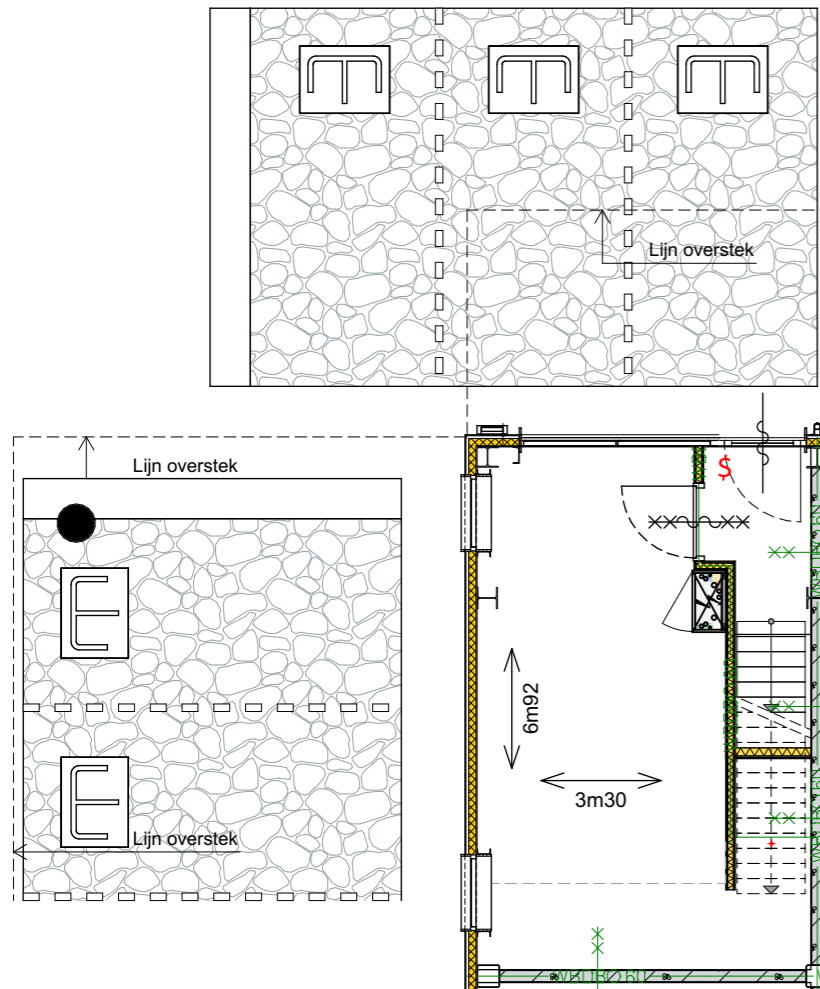
schaal : 1:100  
datum : 10-03-2025  
gewijzigd :

Herenstraat 106A  
Telefoon : +31 (0) 30 879 36 16

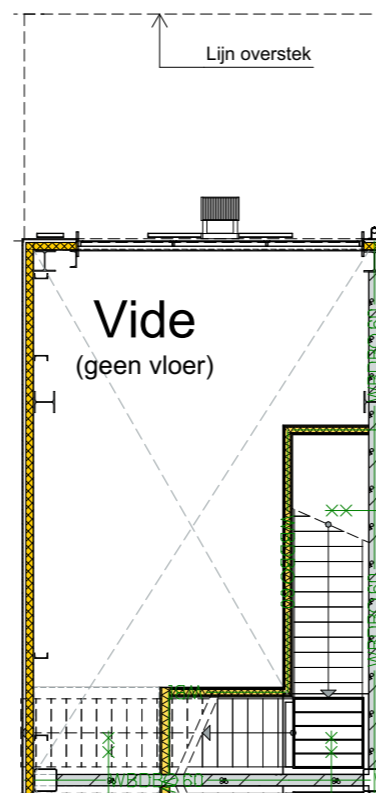
3431 CB Nieuwegein  
E-mail : post@acenp.nl

Nederland  
website : www.acenp.nl

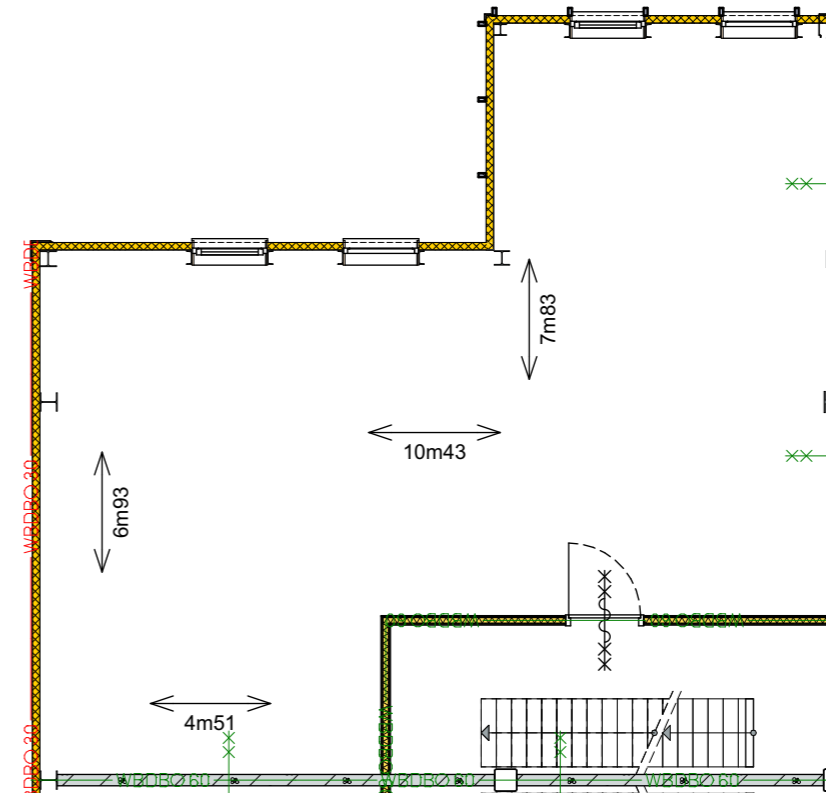
# Plattegronden



Begane grond (schaal 1:100)



Entresol (schaal 1:100)



1ste verdieping (schaal 1:100)

**Opmerkingen:**

Maatvoering i.h.w. te controleren. Aangegeven maten zijn indicatief.  
 De bedrijfsunits worden geheel casco opgeleverd, zonder installaties en afwerking.  
 Inbouwpakketten door koper uit te voeren na casco oplevering.  
 Uitgewerkte constructie indicatief, definitieve constructie volgens opgave van constructeur.  
 Kolommen en liggers kunnen nog wijzigen.  
 Impressies zijn indicatief. Hier kunnen geen rechten aan worden ontleend.



Sleepboot 7  
 Telefoon : +31 (0) 30 634 22 25  
 3991 CN Houten  
 E-mail : info@zuijdplas.nl  
 Nederland  
 website : www.zuijdplas.nl



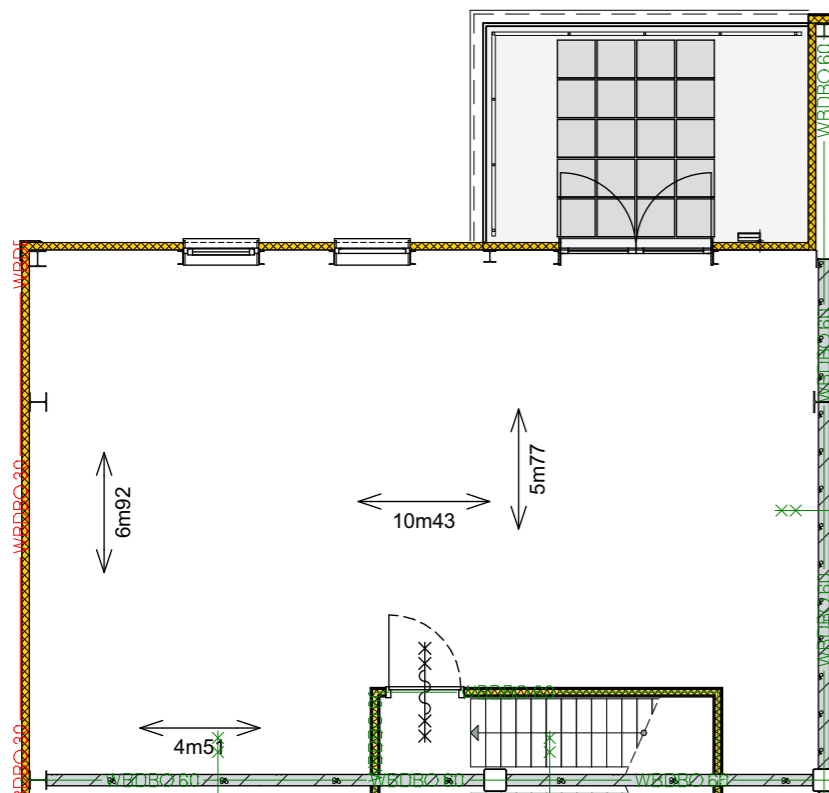
Herenstraat 106A  
 Telefoon : +31 (0) 30 879 36 16  
 3431 CB Nieuwegein  
 E-mail : post@acn.nl  
 Nederland  
 website : www.acn.nl

**VK - BNR 09 - 008**

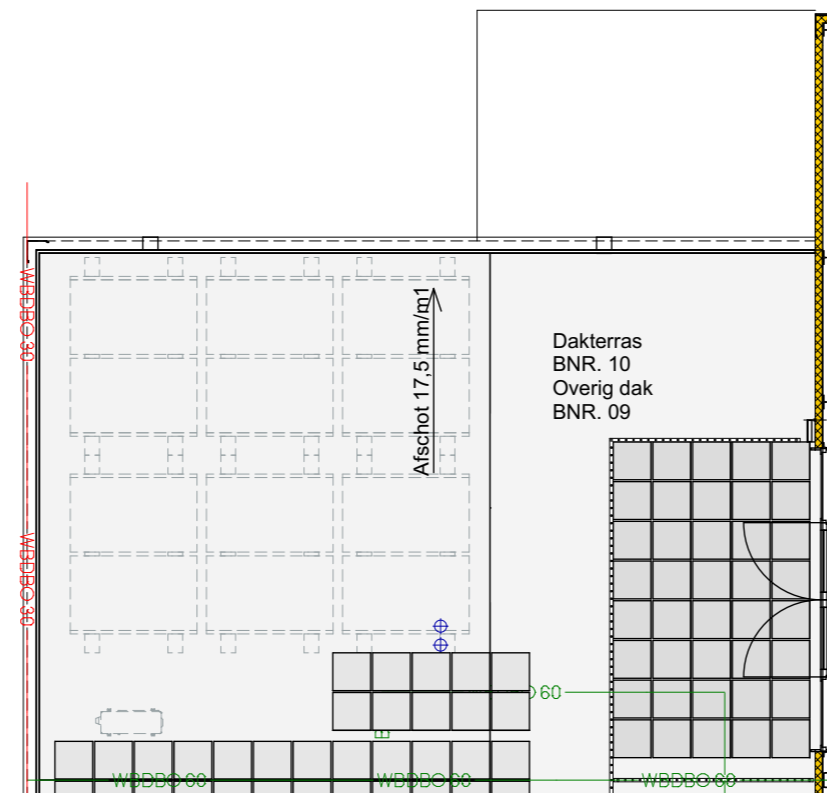
schaal : 1:100  
 datum : 10-03-2025  
 gewijzigd :



# Plattegronden



2de verdieping (schaal 1:100)



Dak overzicht (schaal 1:100)

**Opmerkingen:**

Maatvoering i.h.w. te controleren. Aangegeven maten zijn indicatief.  
 De bedrijfsunits worden geheel casco opgeleverd, zonder installaties en afwerking.  
 Inbouwpakketten door koper uit te voeren na casco oplevering.  
 Uitgewerkte constructie indicatief, definitieve constructie volgens opgave van constructeur.  
 Kolommen en liggers kunnen nog wijzigen.  
 Impressies zijn indicatief. Hier kunnen geen rechten aan worden ontleend.



Sleepboot 7  
 Telefoon : +31 (0) 30 634 22 25  
 3991 CN Houten  
 E-mail : info@zuijdplas.nl  
 Nederland  
 website : www.zuijdplas.nl



Herenstraat 106A  
 Telefoon : +31 (0) 30 879 36 16  
 3431 CB Nieuwegein  
 E-mail : post@acenp.nl  
 Nederland  
 website : www.acenp.nl

**VK - BNR 09 - 009**

schaal : 1:100  
 datum : 10-03-2025  
 gewijzigd :