

BEDRIJFSRUIMTE

HANDELSWEG 11 WADDINXVEEN



TE HUUR 70 p.m. p.j.
ca. 13.896 m²

Kenmerken

Huurprijs

€ 70,- p.m. p.j.

Oppervlakte

Momenteel is circa 13.896 m² beschikbaar voor de verhuur, verdeeld over:

- circa 11.300 m² bedrijfsruimte inclusief expeditieruimte op de begane grond;
- circa 231 m² acculaadruimte;
- circa 465 m² kantoor op de verdieping;
- circa 1.900 m² entresolvloer.

Bouwjaar

1997

Parkeerfaciliteiten

Parkeren kan op eigen terrein.

Datum van aanvaarding

In overleg.

Opleveringsniveau

Bedrijfsruimte:

- 7 loading docks en overheaddeuren;
- loading docks voorzien van sprinkler systeem;
- sanitaire groepen;
- expeditieruimte;
- sanitaire groepen;
- krachtstroom;
- vrije hoogte van circa 10 meter onder de spanten;
- vrije hoogte van circa 4,2 meter onder de entresolvloer;
- vloerbelasting van circa 1.500 kg/m² voor wat betreft de begane grond;
- vloerbelasting van circa 300 kg/m² voor wat betreft de kantoren;
- vloerbelasting van circa 300 kg/m² voor wat betreft de entresolvloer;
- diverse gasheaters;
- diverse lichtstraten;
- brandblussystemen.

Kantoorruimte:

- diverse sanitaire groepen;
- kleedruimte dames/heren inclusief doucheruimte;
- systeemplafond alsmede ingebouwde verlichtingsarmaturen;
- brandblussystemen;
- centrale verwarming voorzien van deels radiatoren en deels vloerverwarming;
- deels voorzien van vloerbedekking;
- te openen ramen.



Algemeen

Het betreft hier een bedrijfscomplex gelegen op het logistieke park 'Distripark Doelwijk' te Waddinxveen.

De in het hart van de Randstad gelegen bedrijfsruimte is eerder in gebruik geweest bij onder andere Intertoys. Het totale complex bestaat uit circa 49.000 m² logistieke bedrijfs- c.q. opslagruimte alsmede kantoorruimte.

Per direct is circa 13.896 m² beschikbaar voor verhuur, verdeeld over circa 11.300 m² bedrijfsruimte inclusief expeditieruimte, circa 231 m² acculaadruimte, circa 465 m² kantoorruimte op de verdieping alsmede circa 1.900 m² entresol.

Het complex aan de Handelsweg 11 en 13 heeft een vrije hoogte van circa 10 meter onder de spanten en is voorzien van voldoende loading docks, een marktconforme vloerbelasting van circa 1.500 kg/m² en een gecertificeerd sprinklersysteem.

Rondom het voormalig distributiecentrum van Intertoys zijn grote logistieke partijen gevestigd zoals Dachser, NedCargo en Doeleman Logistiek. Tevens is de KLPD (Korps landelijke politiediensten) gevestigd nabij de entree van het bedrijventerrein.

Bereikbaarheid:

Bedrijventerrein 'Distripark Doelwijk' te Waddinxveen is centraal gelegen in de regio Midden Holland in de logistieke hotspot 'A12 Corridor'. In de nabijheid bevinden zich de A12, richting Utrecht en Den Haag alsmede de A20 richting Rotterdam.

Algemeen

Gebruiksmogelijkheden:

Het object is geschikt voor logistieke doeleinden en op- en overslag.

Oppervlakte:

Momenteel is circa 13.896 m² beschikbaar voor de verhuur, verdeeld over:

- circa 11.300 m² bedrijfsruimte inclusief expeditieruimte op de begane grond;
- circa 231 m² acculaadruimte;
- circa 465 m² kantoor op de verdieping;
- circa 1.900 m² entresolvloer.

Oplevering:

In overleg.

Opleveringsniveau:

Opleveringsniveau onder andere voorzien van:

Bedrijfsruimte:

- 7 loading docks en overheaddeuren;
- loading docks voorzien van sprinkler systeem;
- sanitaire groepen;
- expeditieruimte;
- sanitaire groepen;
- krachtstroom;
- vrije hoogte van circa 10 meter onder de spanten;
- vrije hoogte van circa 4,2 meter onder de entresolvloer;
- vloerbelasting van circa 1.500 kg/m² voor wat betreft de begane grond;
- vloerbelasting van circa 300 kg/m² voor wat betreft de kantoren;
- vloerbelasting van circa 300 kg/m² voor wat betreft de entresolvloer;
- diverse gasheaters;
- diverse lichtstraten;
- brandblussystemen.

Kantoorruimte:

- diverse sanitaire groepen;
- kleedruimte dames/heren inclusief doucheruimte;
- systeemplafond alsmede ingebouwde verlichtingsarmaturen;
- brandblussystemen;
- centrale verwarming voorzien van deels radiatoren en deels vloerverwarming;
- deels voorzien van vloerbedekking;
- te openen ramen.

Algemeen

Huurprijs:

Bedrijfsruimte: vanaf € 70,- per m² per jaar, te vermeerderen met de wettelijk verschuldigde omzetbelasting en servicekosten.

Kantoorruimte: vanaf € 85,- per m² per jaar, te vermeerderen met de wettelijk verschuldigde omzetbelasting en servicekosten.

Servicekosten:

Servicekosten kantoor bedragen € 25,- per m² per jaar en voor de bedrijfsruimte € 8,- per m² per jaar, te vermeerderen met de wettelijk verschuldigde omzetbelasting en zijn ten behoeve van:

- elektriciteit- en gasverbruik, inclusief vastrecht, voor de algemene ruimten;
 - elektriciteit- en gasverbruik* voor het gehuurde
 - vastrecht voor onderhoud en beheer van de energiecentrale;
 - waterverbruik*, inclusief vastrecht, voor het gehuurde middels eigen bemetering;
 - onderhoud, vervanging en periodieke controles van de gebouwgebonden installaties zoals o.a.
 - sprinklerinstallatie (waaronder de periodieke controles en doormeldingen);
 - periodiek onderhoud daken;
 - onderhoud groenvoorziening;
 - periodiek onderhoud brandbeveiligingsinstallatie;
 - doormelding brandmeldinstallatie;
 - assurantiepremie buitenbeglazing;
 - vervanging van lampen in de gemeenschappelijke ruimte;
 - 5% beheer en administratiekosten over de geleverde diensten;
- * uitgaande van normaal verbruik.

Niet inbegrepen leveringen en diensten:

- schoonmaak van het gehuurde (bedrijfs- en kantoorruimte alsmede binnenzijde beglazing);
- abonnement- en gebruikskosten telefonie en glasvezel en indien van toepassing, éénmalige aansluitkosten;
- alle overige items, welke niet zijn verwerkt in bovenstaand overzicht.

Algemeen

Indexering:

Jaarlijks, voor het eerst één jaar na ingangsdatum van de huurovereenkomst, op basis van de wijziging van het maandindexcijfer volgens de consumentenprijsindex (CPI) reeks "alle huishoudens" (2015=100), gepubliceerd door het Centraal Bureau voor de Statistiek (CBS).

Zekerheidsstelling:

Een bankgarantie ter grootte van een betalingsverplichting van minimaal 3 maanden huur te vermeerderen met de wettelijke omzetbelasting en servicekosten.

Huurcontract:

Huurovereenkomst conform het standaardmodel van de Raad voor Onroerende Zaken (ROZ), zoals gehanteerd door de Nederlandse Vereniging voor Makelaars (NVM).

BTW:

Huurder garandeert aan verhuurder dat hij het huurobject per datum van ingang van de huurovereenkomst voor tenminste het bij de wet vastgestelde minimumpercentage blijvend zal gebruiken voor doeleinden die recht geven op aftrek van BTW. Huurder zal op eerste verzoek van verhuurder per ommegaande een onherroepelijke volmacht aan verhuurder en zijn eventuele rechtsopvolger(s) verlenen om mede namens hem een optieverzoek tot belaste verhuur in te dienen. Indien huurder echter niet (meer) voldoet aan de wettelijke criteria voor belaste verhuur of een optieverzoek tot belaste verhuur niet (meer) door de inspecteur der belastingen wordt gehonoreerd, dan zal huurder het gehele daardoor financieel te lijden nadeel voor verhuurder aan verhuurder vergoeden, overeenkomstig de ter zake op te nemen bijzondere bepalingen van de huurovereenkomst.

Huurtermijn:

5 jaar met aansluitend een optietermijn van 5 jaar.

Huurbetaling:

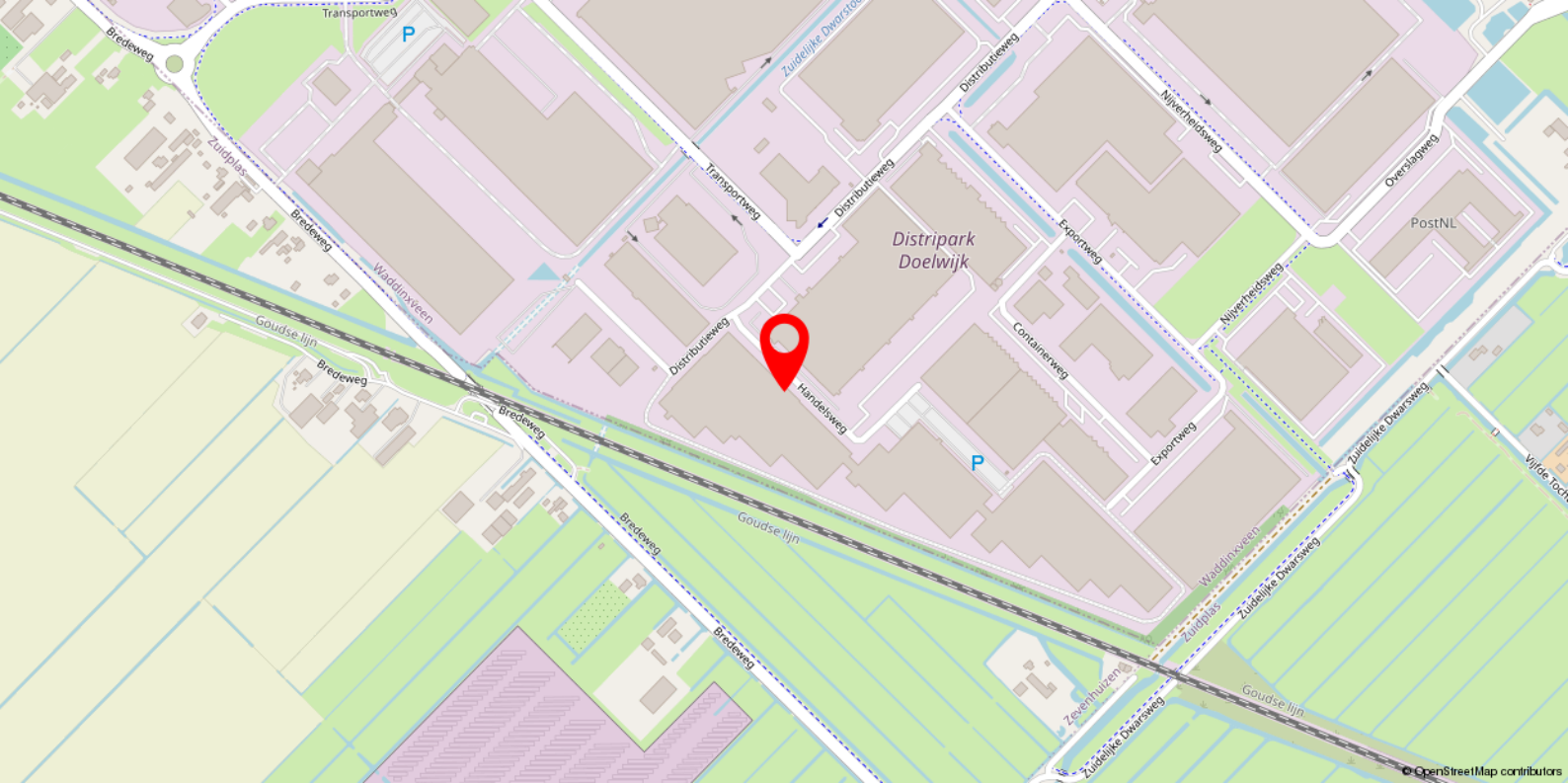
Per kwartaal vooruit

Bijzonderheden

Elke transactie behoeft de nadrukkelijke goedkeuring van eigenaar.

Disclaimer

Deze vrijblijvende projectinformatie mag niet worden beschouwd als een aanbieding of offerte. Indien u een aanbieding wenst, kan Basis Bedrijfshuisvesting deze, na goedkeuring door de opdrachtgever, op basis van specifieke gegevens verzorgen. Aan de samenstelling van deze vrijblijvende projectinformatie is de grootst mogelijke zorg besteed. Het gebruik ervan geschiedt voor eigen risico. Aan deze projectinformatie kunnen geen rechten worden ontleend. Basis Bedrijfshuisvesting aanvaardt geen enkele aansprakelijkheid voor schade als gevolg van de inhoud alsmede het gebruik van deze vrijblijvende projectinformatie.



Locatie

Het betreft hier een bedrijfscomplex gelegen op het logistieke park 'Distripark Doelwijk' te Waddinxveen.

De in het hart van de Randstad gelegen bedrijfsruimte is eerder in gebruik geweest bij onder andere Intertoys. Het totale complex bestaat uit circa 49.000 m² logistieke bedrijfs- c.q. opslagruimte alsmede kantoorruimte.

Per direct is circa 13.896 m² beschikbaar voor verhuur, verdeeld over circa 11.300 m² bedrijfsruimte inclusief expeditieruimte, circa 231 m² acculaadruimte, circa 465 m² kantoorruimte op de verdieping alsmede circa 1.900 m² entresol.

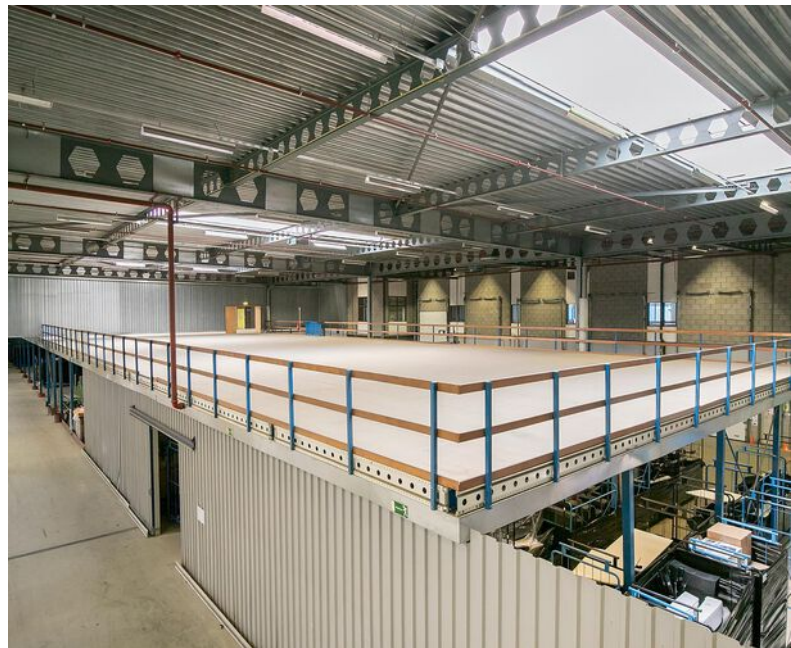
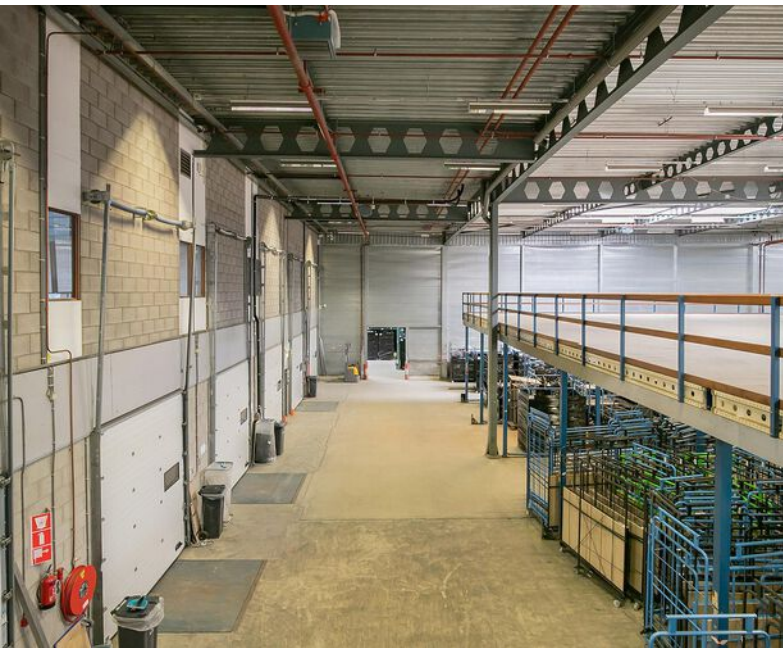
Het complex aan de Handelsweg 11 en 13 heeft een vrije hoogte van circa 10 meter onder de spanten en is voorzien van voldoende loading docks, een marktconforme vloerbelasting van circa 1.500 kg/m² en een gecertificeerd sprinklersysteem.

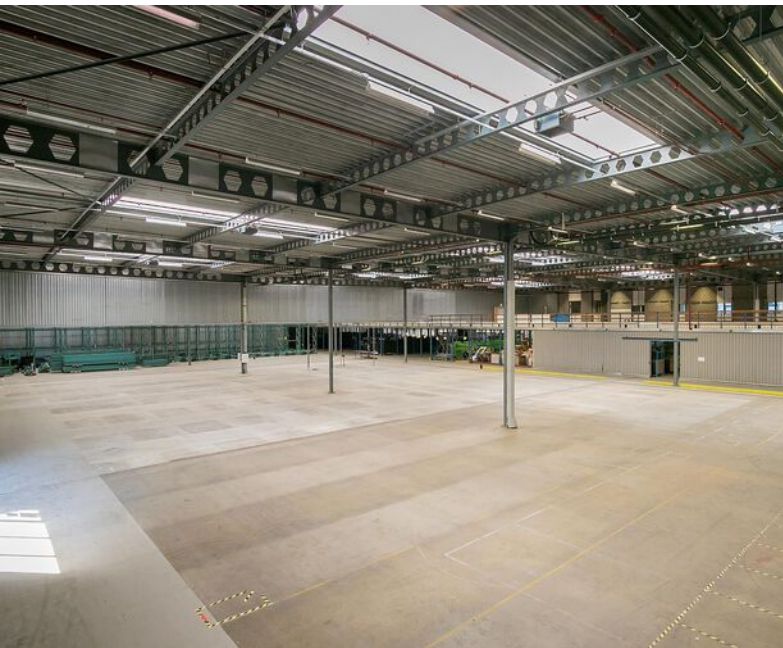
Rondom het voormalig distributiecentrum van Intertoys zijn grote logistieke partijen gevestigd zoals Dachser, NedCargo en Doeleman Logistiek. Tevens is de KLPD (Korps landelijke politiediensten) gevestigd nabij de entree van het bedrijventerrein.

Bereikbaarheid:

Bedrijventerrein 'Distripark Doelwijk' te Waddinxveen is centraal gelegen in de regio Midden Holland in de logistieke hotspot 'A12 Corridor'. In de nabijheid bevinden zich de A12, richting Utrecht en Den Haag alsmede de A20 richting Rotterdam.



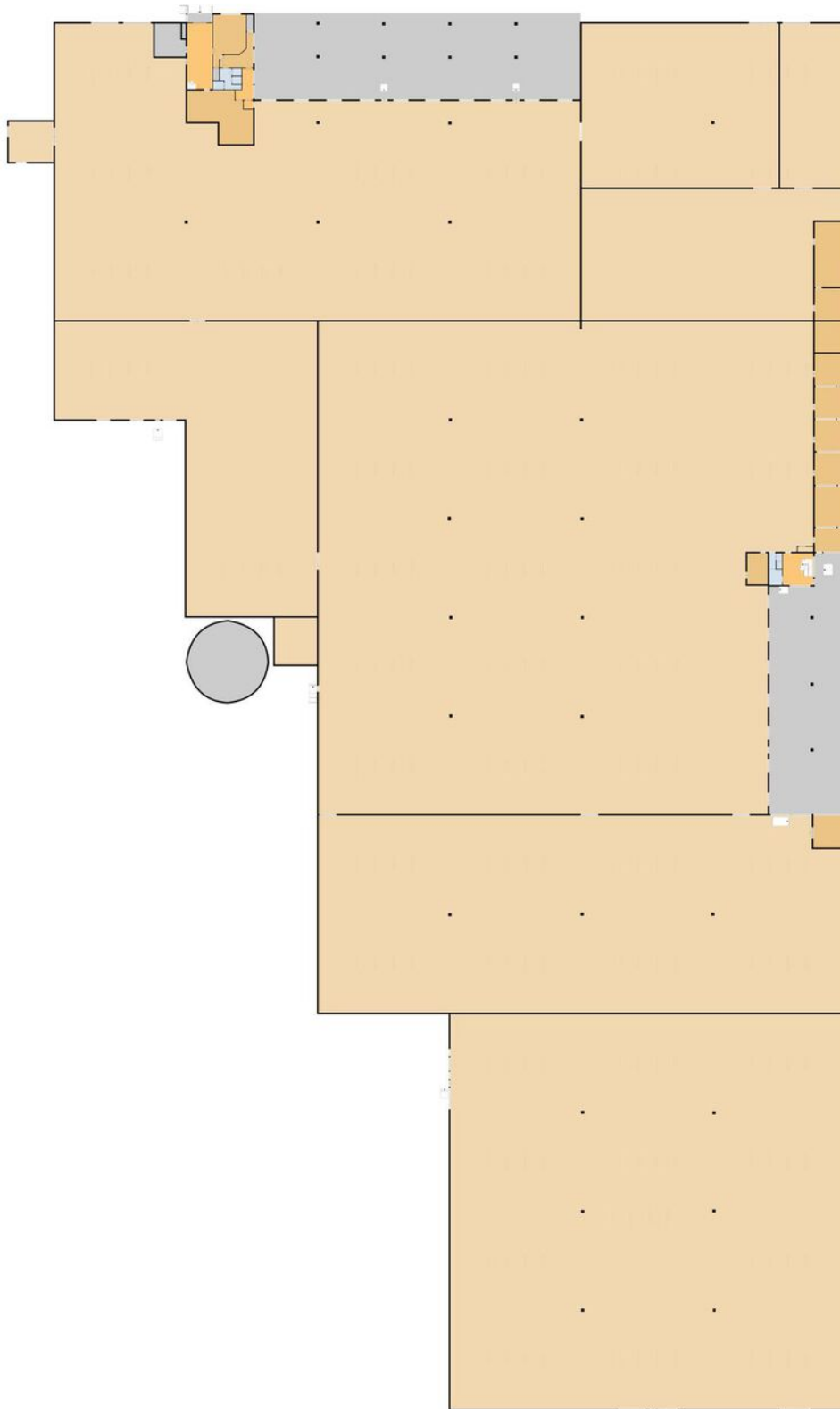






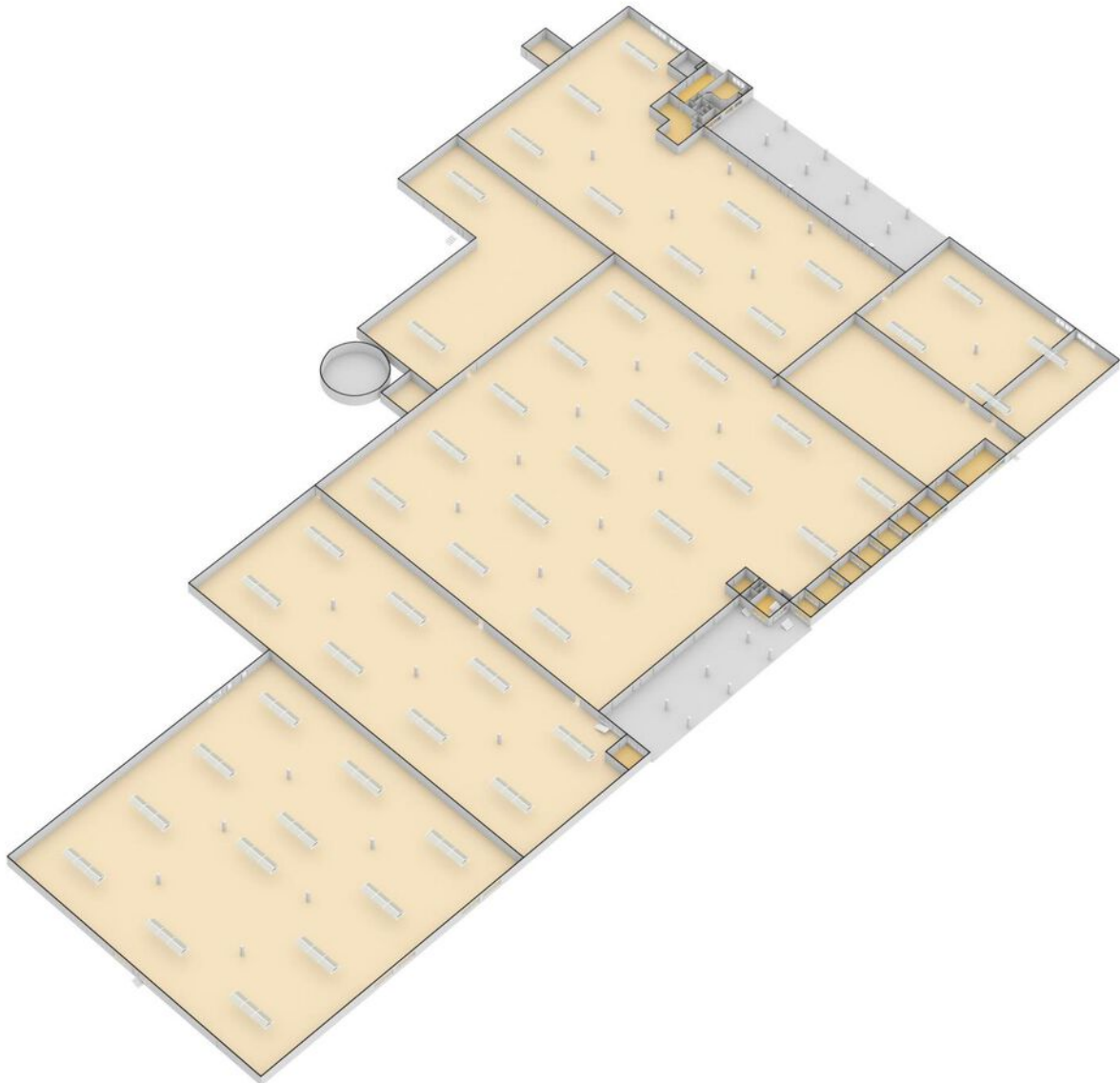


Plattegrond

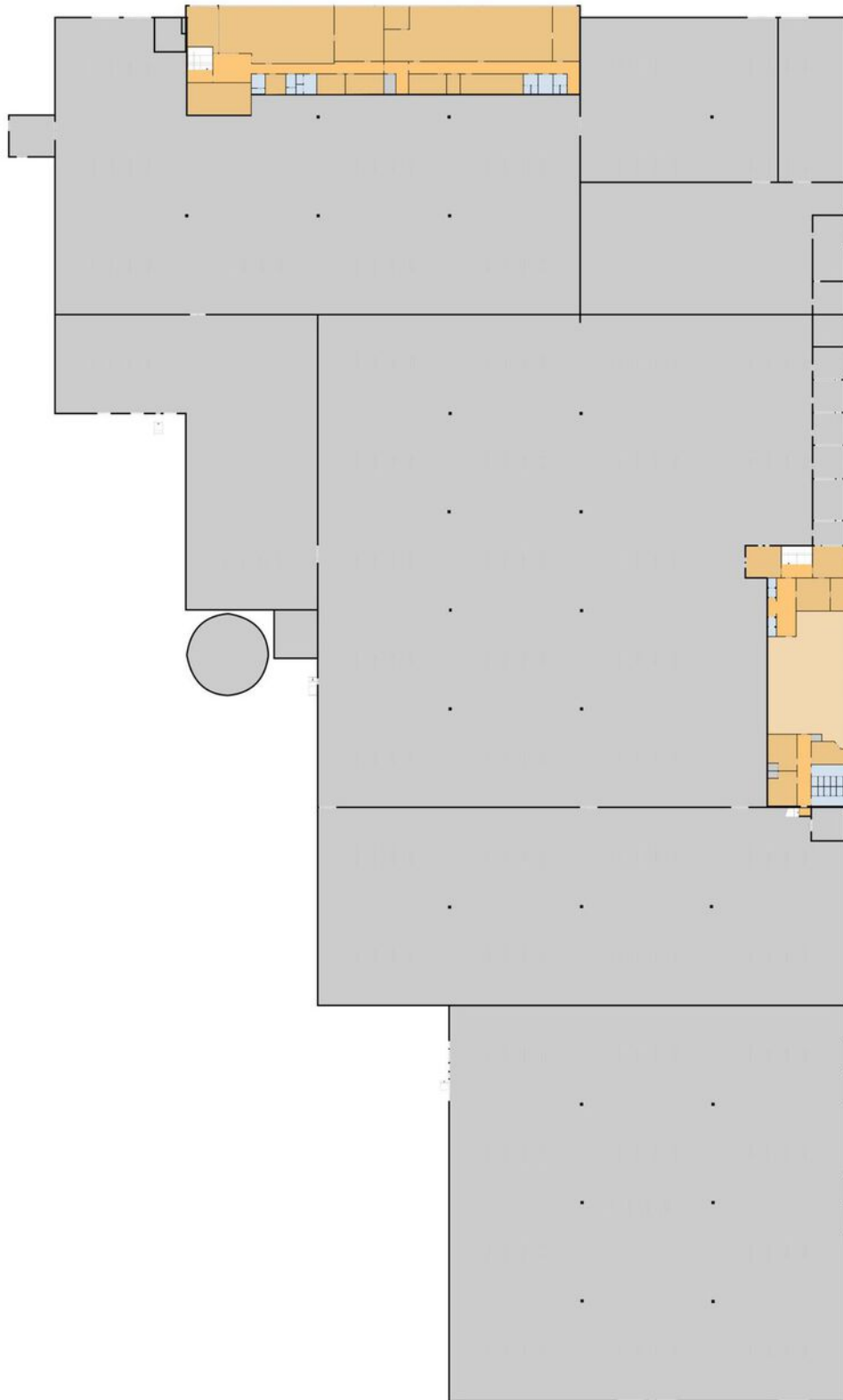


Handelsweg 11, Waddinxveen
begane grond

Plattegrond

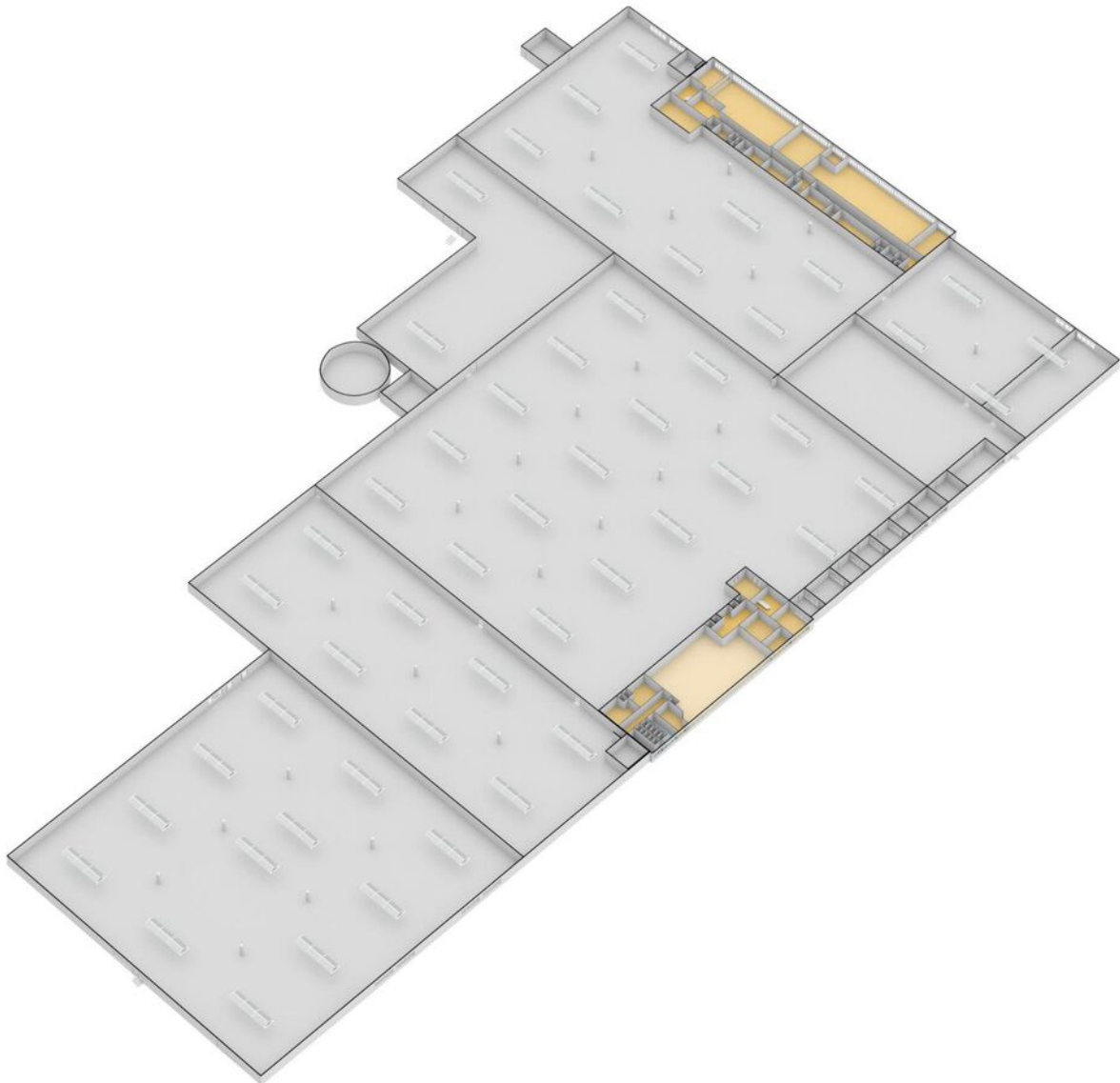


Plattegrond



Handelsweg 11, Waddinxveen
1e verdieping

Plattegrond



Heeft u interesse in dit pand?

Neem dan zo snel mogelijk contact met ons op



Kantoor Gouda

Vredebest 1
2801 AS Gouda



(0182) 525 700



gouda@basis.nl

Waarom kiezen voor Basis?

- ✓ Al 35 jaar de marktleider in de Randstad
- ✓ Deskundig advies met een persoonlijke touch
- ✓ Gedreven om het beste eindresultaat te behalen
- ✓ Proactief, communicatief en altijd een vast aanspreekpunt
- ✓ NVM Business Makelaar
- ✓ Vastgoed gecertificeerd

Bezichtiging inplannen? Bel (0182) 525 700