

Nieuwbouw

Zichtlocatie

10 Bedrijfsunits



Betsy van Goorstraat 80 A Wageningen

TE KOOP | Vanaf ca. 110 m²

Geïnteresseerd of wilt u meer informatie? Neem contact met ons op.
vastgoed@bvmakelaars.nl | 0318 270 000




Uw contactpersonen



Mevrouw J. (Hanneke) Schoeman

Bedrijfsmakelaar/taxateur RT


 06 – 23 85 82 13

 schoeman@bvmakelaars.nl



Helma van Doorn

Commercieel medewerker

 0318 – 270 000

 vandoorn@bvmakelaars.nl



Objectgegevens

In het eerste kwartaal van 2025 wordt gestart met de bouw van een modern en representatief bedrijfsverzamel pand bestaande uit 10 bedrijf-/kantoorunits en een royaal pentoffice.

Het gebouw krijgt een moderne uitstraling en wordt gebouwd met hoogwaardige materialen en is gelegen op een zichtlocatie aan de doorgaande weg tussen Wageningen en Rhenen. Kortom een unieke werkplek met een professionele uitstraling.

Opleveringsniveau:

De units worden casco opgeleverd en zijn o.a. voorzien van:

- een entree met toegangsdeur;
- hele verdiepingvloer (kan desgewenst worden verkleind);
- een elektrisch bedienbare overheaddeur;
- monolithisch afgewerkte betonvloer op de begane grond;
- kanaalplaatvloer op de verdieping;
- meterkast met voorbereidingen voor elektra en water;
- goede isolatiewaarden.



Vloeroppervlakte

Voor de verkoop zijn 10 bedrijfs-/kantoorunits beschikbaar met een vloeroppervlakte vanaf 109,8 m² tot en met 345,6 m². De units zijn als volgt verdeeld:

	Begane grond	Verdieping
Unit 80A 001	54,9	54,9
Unit 80A 002	85,7	85,7
Unit 80A 003	84,8	84,8
Unit 80A 004	86,6	86,6
Unit 80A 005	172,8	172,8
Unit 80A 006	154,2	154,2
Unit 80A 007	93,2	93,2
Unit 80A 008	76,7	76,7
Unit 80A 009	62,9	62,9
Unit 80A 010	58,9	58,9

Parkeren

Parkeerplaatsen op het terrein.

Koopgegevens

Koopsom

Unit 80A 001 € 195.000,--
Unit 80A 002 € 275.000,--
Unit 80A 003 € 275.000,--
Unit 80A 004 € 275.000,--
Unit 80A 005 € 549.500,--
Unit 80A 006 € 479.500,--
Unit 80A 007 € 285.000,--
Unit 80A 008 € 259.500,--
Unit 80A 009 € 225.000,--
Unit 80A 010 € 209.500,--

Koopsom is v.o.n. exclusief notariskosten en te vermeerderen met BTW.

VvE

Om de kwaliteit van het gebouw en de omgeving te waarborgen en om een aantal zaken collectief te regelen wordt er ten behoeve van het gebouw en VvE opgericht, kopers worden hier lid van en betalen een eenmalige opstartbijdrage van € 250,-- per unit.

Nutsvoorzieningen

De units worden elk voorzien van een eigen aansluiting voor elektra en water. De eenmalige aansluitkosten worden doorbelast bij notariële levering.

Koop-/aanneemovereenkomst

Bij aankoop van een unit wordt er een koop-/aanneemovereenkomst opgemaakt waarbij u een gedeelte van de koopsom betaalt bij de overdracht van de grond bij de notaris en het overige deel naarmate de bouw vordert.





Notaris

Projectnotaris ten behoeve van de overdracht.

Zekerheidstelling

Een bankgarantie/waarborgsom ter grootte van 10% van de koopsom, te voldoen binnen 14 dagen na het onvoorwaardelijk worden van de koop-/aaneemovereenkomst.

Baten en lasten

Alle baten, lasten en verschuldigde canons, waaronder begrepen en wanneer van toepassing heffingen die voortvloeien uit de leveringsakte komen voor rekening koper vanaf notarieel transport. De lopende baten, lasten en dergelijke, met uitzondering van de onroerende zaakbelasting wegens feitelijke gebruik, zullen tussen partijen naar rato worden verrekend.

Overdracht

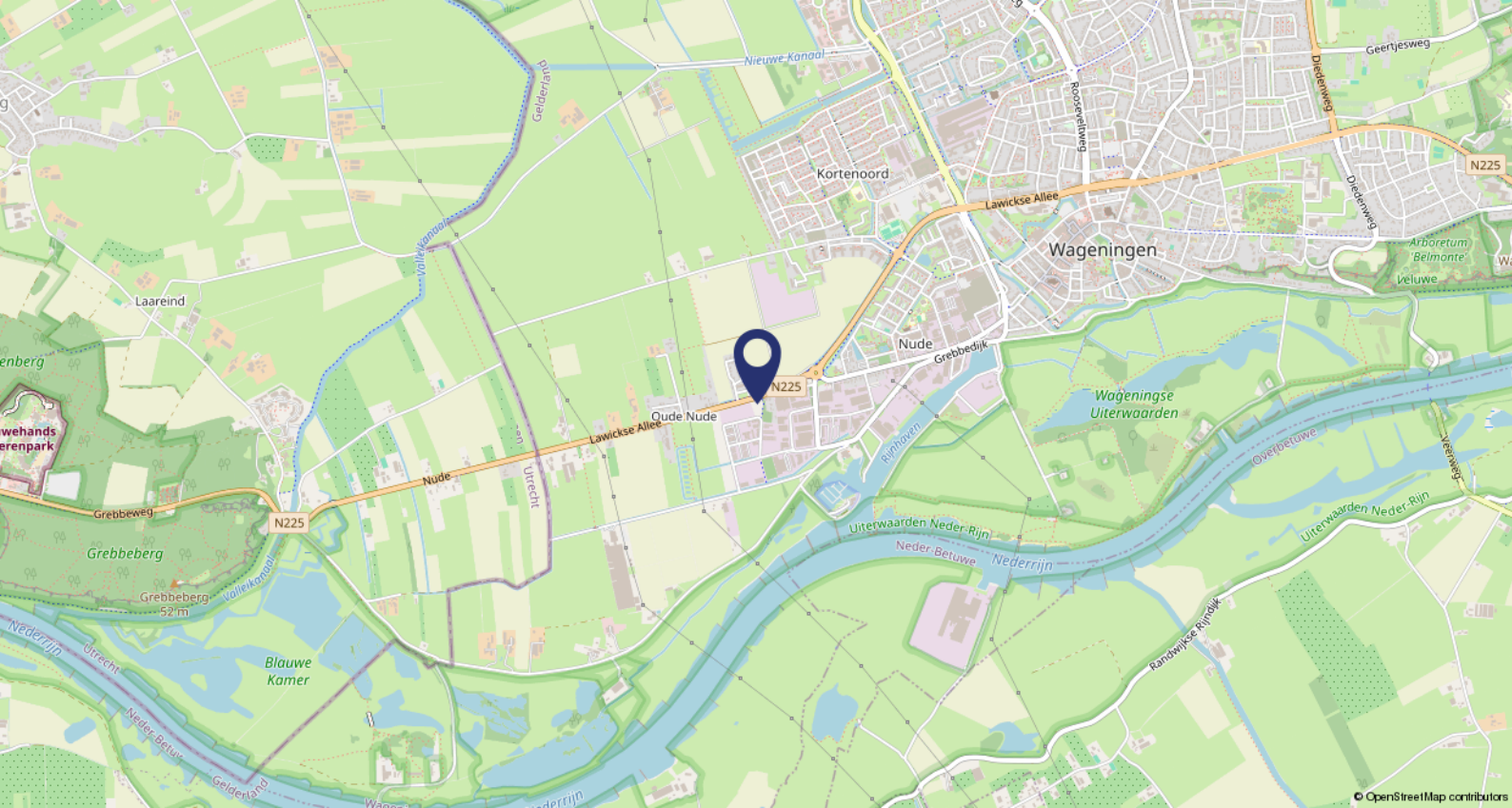
De overdracht van de grond zal plaatsvinden na verkrijgen van de definitieve bouwvergunning.

Bestemming

Volgens het bestemmingplan Nudepark2fase 1 luidt de bestemming "Bedrijventerrein 1" met als functieaanduiding "Bedrijf tot en met categorie 1" en specifieke vorm van "bedrijventerrein - geluidsverdeling 50dba". Voor een nadere toelichting van het bestemmingsplan verwijzen u graag naar de website van omgevingsloket. Uitbreiding naar categorie 2 ligt ter goedkeuring bij de gemeente.

Start bouw

1ste kwartaal 2025.



Ligging

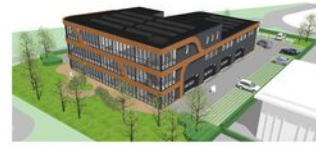
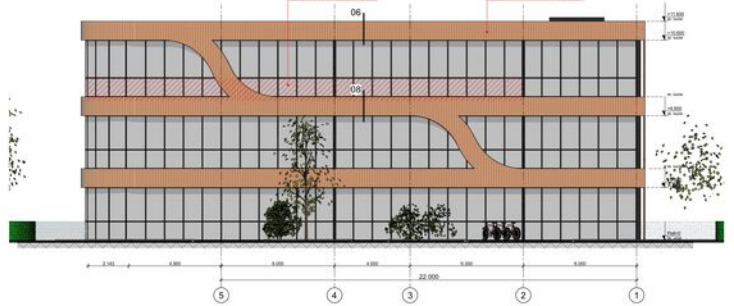
Het nieuw te bouwen bedrijfsverzamelgebouw is strategisch gelegen op bedrijventerrein Nudepark II met een uitstekende zichtbaarheid vanaf de doorgaande weg tussen Wageningen en Rhenen, de Lawickse Allee.

Bereikbaarheid

Door de ligging nabij de doorgaande weg tussen Wageningen en Rhenen is het pand goed bereikbaar. Het centrum van Wageningen is op korte afstand gelegen. Ook zijn de units met het OV uitstekend te bereiken.







Voorgezicht voorzijde



Voorgezicht achterzijde

Renvoor kleuren en materialen

Code	Naam	Specif. kleur
01	Wand	antraciet
02	Wand	antraciet
03	Wand	antraciet
04	Wand	antraciet
05	Wand	antraciet
06	Wand	antraciet
07	Wand	antraciet
08	Wand	antraciet
09	Wand	antraciet
10	Wand	antraciet
11	Wand	antraciet
12	Wand	antraciet
13	Wand	antraciet
14	Wand	antraciet
15	Wand	antraciet
16	Wand	antraciet
17	Wand	antraciet
18	Wand	antraciet
19	Wand	antraciet
20	Wand	antraciet
21	Wand	antraciet
22	Wand	antraciet
23	Wand	antraciet
24	Wand	antraciet
25	Wand	antraciet
26	Wand	antraciet
27	Wand	antraciet
28	Wand	antraciet
29	Wand	antraciet
30	Wand	antraciet
31	Wand	antraciet
32	Wand	antraciet
33	Wand	antraciet
34	Wand	antraciet
35	Wand	antraciet
36	Wand	antraciet
37	Wand	antraciet
38	Wand	antraciet
39	Wand	antraciet
40	Wand	antraciet
41	Wand	antraciet
42	Wand	antraciet
43	Wand	antraciet
44	Wand	antraciet
45	Wand	antraciet
46	Wand	antraciet
47	Wand	antraciet
48	Wand	antraciet
49	Wand	antraciet
50	Wand	antraciet



BA
BREDELS
ARCHITECTEN

locatie 3 | tel. 19-06-2024 | www.1565-nieuwbouw-bedrijfsgebouw-kavel-5.nl
locatie 4 | tel. 06-05-2024 | www.1565-nieuwbouw-bedrijfsgebouw-kavel-5.nl

Gevels
naam: Definitief Ontwerp (DO) | NET GESCHIKT VOOR UITVOERING

locatie 3 | J. Dukerweg 13 | 1703 DH Heerhugowaard | tel. 19-06-2024 | www.1565-nieuwbouw-bedrijfsgebouw-kavel-5.nl
locatie 4 | J. Dukerweg 13 | 1703 DH Heerhugowaard | tel. 06-05-2024 | www.1565-nieuwbouw-bedrijfsgebouw-kavel-5.nl

1565 Nieuwbouw Bedrijfsgebouw Kavel 5
Betsy van Goorstraat, 6702 DC Wageningen

ontwerper: Van Muijen Beeldbouw | tel. 19-06-2024 | www.vanmuijenbeeldbouw.nl
aanspreekpunt: De Oudekerk 2 | tel. 19-06-2024 | www.deoudekerk2.nl
1703 HE Heerhugowaard | tel. 22-12-2023

DO-211b



Gemeente: Wageningen
Sectie: G
Perceelnummer: 2718
Kadastrale grootte: 2.997 m²

Parkeernorm:
Bedrijfsunits: 1.1 / 100 m²
Kantoorfunctie: 2.0 / 100 m²
Bedrijfsunits: 1.807 m²
Kantoorfunctie: 515 m²
Benodigd: 32 stuks
Aanwezig: 32 stuks

Behoort bij besluit van
Omgevingsdienst
De Vallei
Kenmerk: 2023W/2912
Datum: 06-08-2024



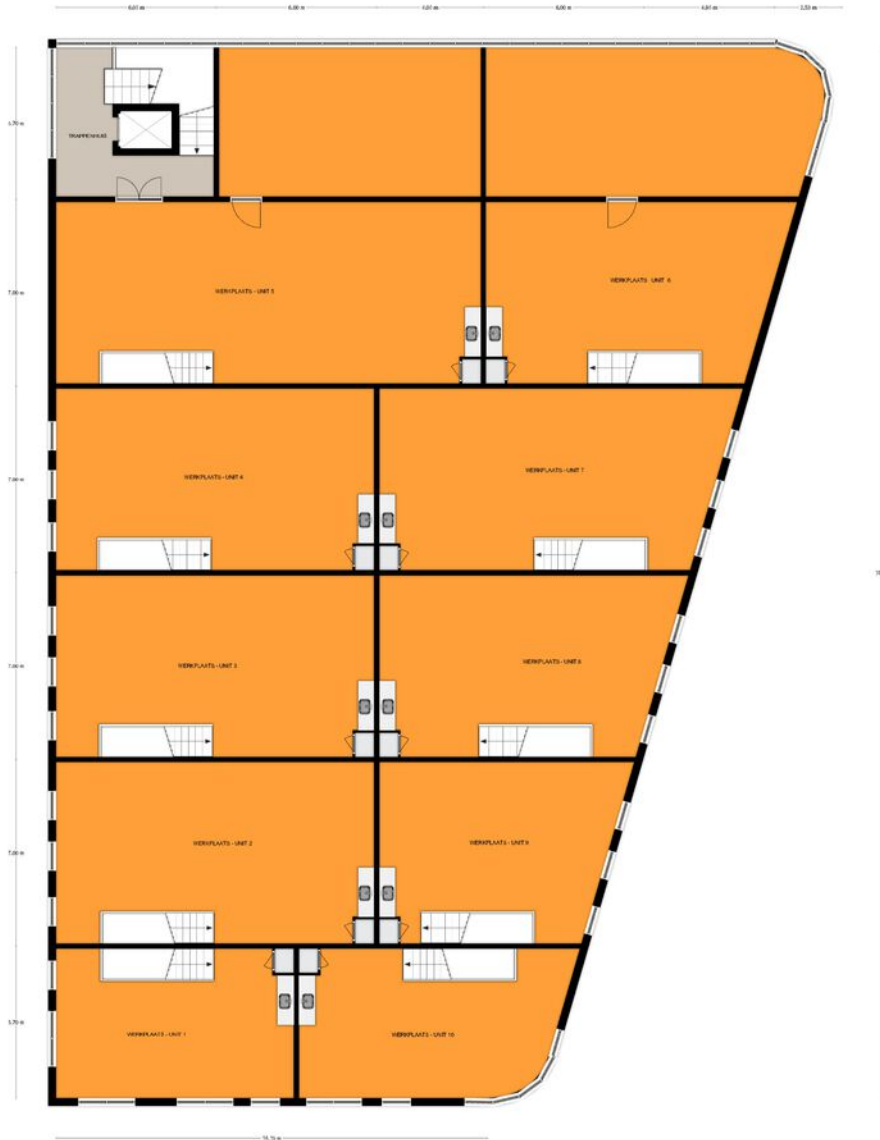
WIJZING: b | DO: 19-06-2024 | GET: | OPM: diversen
WIJZING: a | DO: 06-05-2024 | GET: | OPM: diversen

ONDERWERP: **Situatie**
FASE: Definitief Ontwerp (DO) | NET GESCHIKT VOOR UITVOERING

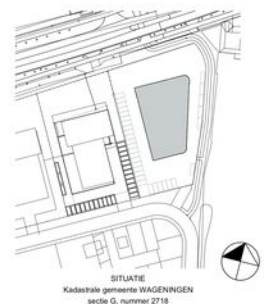
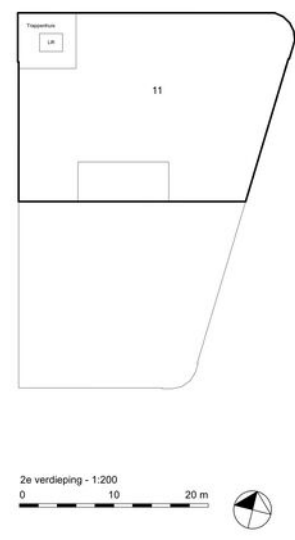
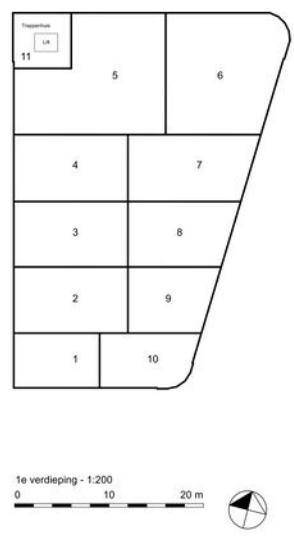
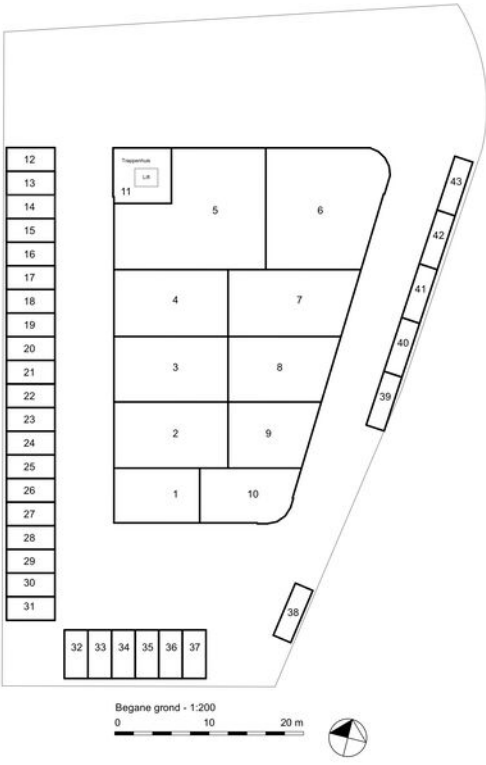
PROJECT: **1565 Nieuwbouw Bedrijfsgebouw Kavel 5**
Betsy van Goorstraat, 6702 DC Wageningen

Plattegronden





Alle afmetingen zijn in meters en worden afgerond op twee decimalen.



VOORGENOMEN SPLITSING IN APPARTEMENTSRECHTEN VAN HET KADASTRALE PERCEEL
kadastraal gemeente WAGENINGEN, sectie G, nummer 2718

Heerhugwaard, d.d. De Notaris:

	Splitsingstekening		MET GEBOUWDE AFWERKING
	aanvraag	Definitief Ontwerp (DO)	
2 Databank 13 101000-ruimtegebruik 010-01-000 splitsinggebruik 01010000-01	project 1565 Nieuwbouw bedrijfsgebouw perceel G 2612 Betsy van Goorstraat, 8752 DC Wageningen	schaal 1:200, 1:1000 getekend MJD datum 02-12-2024	tekeningsnummer DO-941

FINANCIERINGS**GILDE**

regelt elke vastgoed- en bedrijfsfinanciering

Investeren in een moderne bedrijfsunit

Het project aan de Betsy van Goorstraat 80 in Wageningen biedt een unieke kans om te investeren in een modern en representatief bedrijfsverzamel pand.

Financiering die bij jou past

Bij Financieringsgilde begrijpen we dat iedere koper unieke financiële wensen en behoeften heeft. Samen bieden wij maatwerkoplossingen die volledig onafhankelijk tot stand komen. Zo kunnen wij de beste financieringsvoorwaarden voor jou regelen. Of je nu al precies weet wat je zoekt of behoefte hebt aan persoonlijk advies over de financieringsmogelijkheden, wij begeleiden je stap voor stap naar een financieel verantwoorde investering.

Neem contact op voor een vrijblijvend adviesgesprek

Wil je meer weten over de financieringsmogelijkheden voor jouw unit? Bel mij vandaag nog op (085) 864 03 11 en ontdek hoe ik jou kan helpen bij het realiseren van de perfecte financieringsoplossing.

Tom Baerends
Adviseur bedrijfs- en vastgoedfinanciering
(06) 30 26 21 26



BMV Makelaars

BMV Bedrijfsmakelaars

BMV Bedrijfsmakelaars is een full-service makelaarskantoor in de regio groot Arnhem en groot Ede met een team van ruim 25 gedreven professionals. Winkels, kantoren, logistiek, bedrijfsruimten of beleggingsvastgoed; voor elke discipline treft u bij ons een specialist.

Dynamis

BMV Makelaars is partner in Dynamis. Dynamis is een landelijk samenwerkingsverband van de 13 grootste regionale makelaarskantoren in Nederland. Met 50 vestigingen en ruim 600 medewerkers opereert Dynamis zowel landelijk als regionaal op het gebied van wonen, bedrijfsroerendgoed, taxaties en financiële dienstverlening.



Onze makelaars



De heer J.H. (Jacco) Vogelaar

Vastgoedconsultant MRICS

☎ 06 - 53 26 70 58

✉ vogelaar@bvmakelaars.nl



Mevrouw J. (Hanneke) Schoeman

Bedrijfsmakelaar/taxateur RT

☎ 06 - 23 85 82 13

✉ schoeman@bvmakelaars.nl



De heer M. (Mark) Tesselhoff

Bedrijfsmakelaar RT

☎ 06 - 10 47 03 88

✉ tesselhoff@bvmakelaars.nl



De heer E. (Evert) den Outer

Winkelmakelaar RM

☎ 06 - 53 24 20 68

✉ denouter@bvmakelaars.nl



Mevrouw R.N. (Romy) Velthuisen

Vastgoedadviseur

☎ 06 - 13 48 11 68

✉ velthuisen@bvmakelaars.nl



De heer D. (Dennis) van Lier

Vastgoedadviseur

☎ 06 - 30 88 09 45

✉ vanlier@bvmakelaars.nl



De heer T. (Tom) Hillenaar

Vastgoedadviseur

☎ 06 - 83 59 27 65

✉ hillenaar@bvmakelaars.nl

Deze informatie is geheel vrijblijvend en uitsluitend voor geadresseerde bestemd. Alle gegevens zijn door ons met zorg samengesteld. Ten aanzien van de juistheid ervan kunnen wij echter geen aansprakelijkheid aanvaarden, noch kan aan de vermelde gegevens enig recht worden ontleend. Deze informatie mag niet als een aanbieding of offerte worden beschouwd, maar is slechts een uitnodiging om in onderhandeling te treden



Stationsweg 103
6711 PM Ede
vastgoed@bvmakelaars.nl
bvmakelaars.nl | 0318 27 00 00

Sweerts de Landasstraat 27
6814 DA Arnhem
bedrijven@bvmakelaars.nl
bvmakelaars.nl | 026 355 21 00



BMV
Bedrijfsmakelaars

funda in business

