

Zichtlocatie

Turn-key

Energielabel A++++



Betsy van Goorstraat 15 D Wageningen

TE KOOP | Circa - 542 m²

Geïnteresseerd of wilt u meer informatie? Neem contact met ons op.
vastgoed@bmvmakelaars.nl | 0318 270 000




Uw contactpersonen



Mevrouw J. (Hanneke) Schoeman

Bedrijfsmakelaar/taxateur RT


 06 – 23 85 82 13

 schoeman@bvmakelaars.nl



Helma van Doorn

Commercieel medewerker

 0318 – 270 000

 vandoorn@bvmakelaars.nl



Objectgegevens

Op het recent ontwikkelde bedrijventerrein Nudepark II bieden wij aan een luxe afgebouwd bedrijfspand met bedrijfsruimte op de begane grond en kantoor op de verdieping.

Het object heeft een representatieve uitstraling en is gelegen op zichtlocatie aan de doorgaande weg van Wageningen naar Rhenen en beschikt over energielabel A++++.

Opleveringsniveau

Begane grond:

- entree met o.a. pvc-vloer, systeemplafond, afgewerkte wanden;
- open trap en toegang tot kantine;
- meterkast met aansluitingen elektra en water;
- kantine met open keuken voorzien van inbouwapparatuur;
- toegang tot de bedrijfsruimte;
- bedrijfsruimte v.v. 2 overheaddeuren met 3 loopdeuren;
- led verlichting;
- toiletruimte;
- stroompunten, stopcontacten en patchaansluitingen;
- repropuimte;
- spreekruimte;



Objectgegevens

Opleveringsniveau vervolg

Begane grond:

- toiletgroep met apart toilet en urinoir en wastafel;
- veel lichtinval door de vele ramen en het gebruik van glazen deuren en wanden;
- draai-/kiepramen;
- raambekleding;
- noodverlichting;

Verdieping

- hele verdiepingsvloer;
- systeemplafond met luxe platen;
- ledpanelen;
- airconditioning middels satellietstelsel wat zorgt voor een perfect klimaat;
- vloerverwarming;
- pvc vloer;
- monolithische afgewerkte betonvloer op de begane grond;
- kanaalplaatvloer op de verdieping;
- alarminstallatie;
- warmtepomp met vloerverwarming op de verdieping deels begane grond;
- 50 zonnepanelen.



Vloeroppervlakte

Voor de verhuur is ca 542 m² bedrijfs-/kantoorruimte beschikbaar en is als volgt verdeeld:

Entree/Kantine	begane grond	Ca. 71 m ²
Bedrijfsruimte	begane grond	Ca. 200 m ²
Kantoorruimte	verdieping	Ca. 271 m ²
Totaal		Ca. 542 m ²

Parkeren

Op eigen terrein zijn zes (6) parkeerplaatsen beschikbaar.

Energie label

Het object beschikt over energielabel A++++.

Koopgegevens

Koopprijs

€ 969.500,-- kosten koper exclusief BTW.

Zekerheidstelling

Een bankgarantie c.q. waarborgsom ter grootte van 10 % van de koopsom, te voldoen binnen 14 dagen na het onvoorwaardelijk worden van de koopovereenkomst.

Koopovereenkomst

Op basis van het model bedrijfsonroerend goed zoals vastgesteld door de Nederlandse Vereniging van Makelaars (NVM), eventueel aangevuld met bijzondere bepalingen.

Notaris

Voor het passeren van de akte heeft de koper vrije keuze.

Aanvaarding

In overleg.





Baten en lasten

Alle baten, lasten en verschuldigde canons, waaronder begrepen en wanneer van toepassing heffingen voortvloeiend uit de leveringsakte komen voor rekening koper vanaf datum notarieel transport. De lopende baten, lasten en dergelijke, met uitzondering van de onroerende zaakbelasting wegens feitelijk gebruik, zullen tussen partijen naar rato worden verrekend.

Kadastrale gegevens

Gemeente: Wageningen

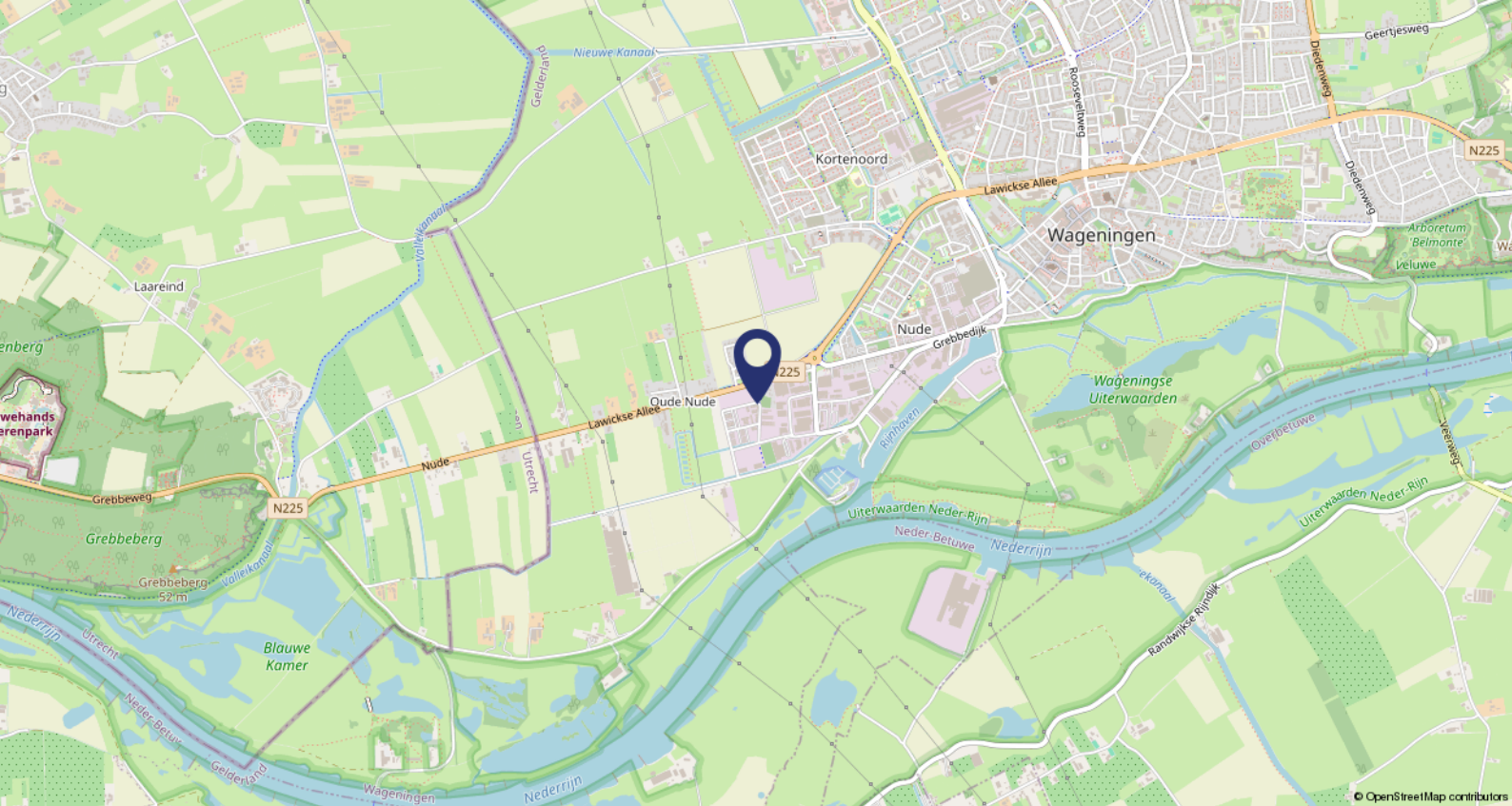
Sectie: G.

Nummer: 2618 en 2620.

Groot: resp. 118 m² en 144 m².

Bestemming

Volgens het bestemmingsplan Nudepark 2 fase 1 luidt de bestemming Bedrijventerrein met subbestemming bedrijf tot en met categorie 2.



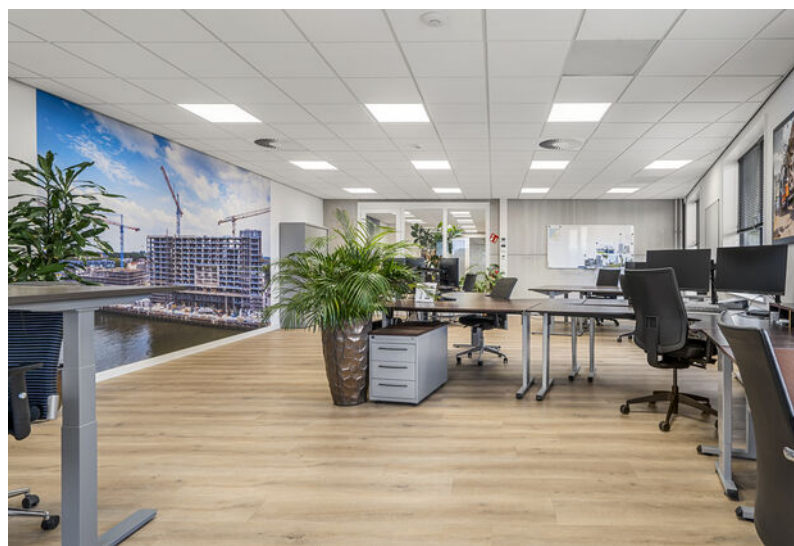
Ligging

Strategisch gelegen op bedrijventerrein Nudepark II met een uitstekende zichtbaarheid vanaf de doorgaande weg tussen Wageningen en Rhenen, de Lawickse Allee.

Bereikbaarheid

Door de ligging nabij de doorgaande weg tussen Wageningen en Rhenen is het pand goed bereikbaar. Het centrum van Wageningen is op korte afstand gelegen. Ook is het pand uitstekend te bereiken met het OV.

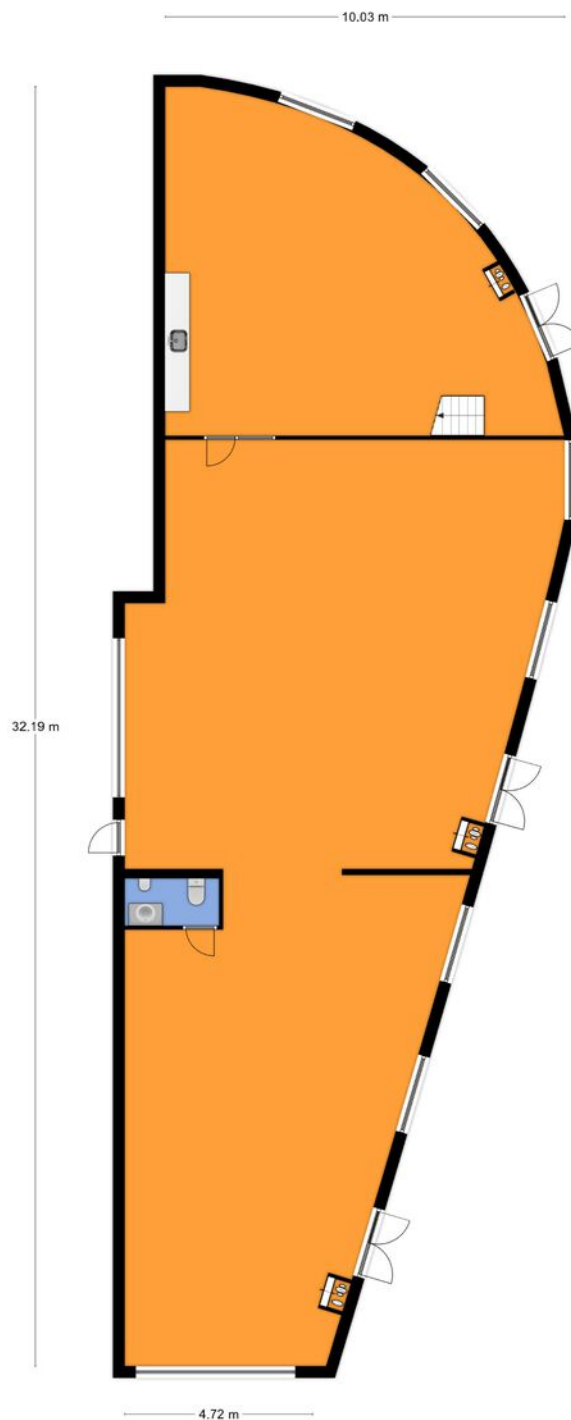






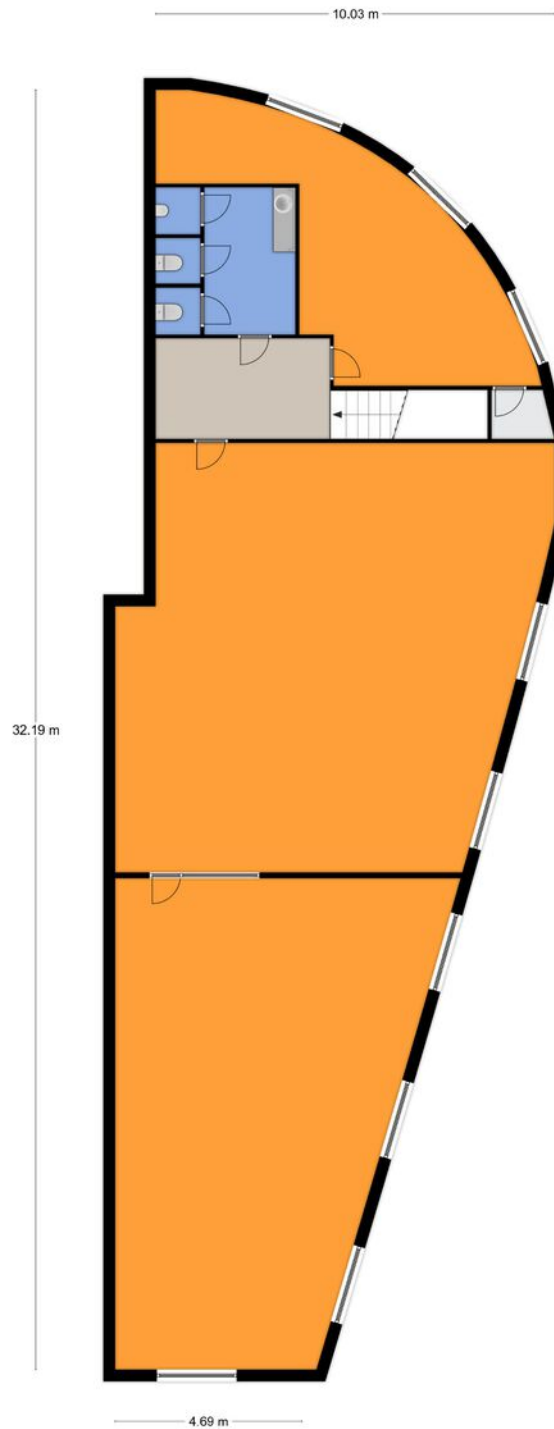
Plattegronden

Betsy van Goorstraat 15D te Wageningen
Begane grond



Aan de plattegronden kunnen geen rechten worden ontleend.
© Tekenplan Vastgoedpresentatie

Betsy van Goorstraat 15D te Wageningen
Eerste Verdieping



Aan de plattegronden kunnen geen rechten worden ontleend.
© Tekenplan Vastgoedpresentatie



Kadaster

Kadastrale gemeente

Wageningen

Nummer

2618 en 2620

Sectie

G

Perceelgrootte

Kadastrale kaart

Uw referentie: ede bog



12345	Deze kaart is noordgericht	Schaal 1: 500	
25	Perceelnummer	Kadastrale gemeente Wageningen	
	Huisnummer	Sectie G	
	Vastgestelde kadastrale grens	Perceel 2603	
	Voorlopige kadastrale grens		
	Administratieve kadastrale grens		
	Bebouwing		

Voor een eensluitend uittreksel, geleverd op 13 november 2024
De bewaarder van het kadaster en de openbare registers

Aan dit uittreksel kunnen geen betrouwbare maten worden ontleend.
De Dienst voor het kadaster en de openbare registers behoudt zich de intellectuele
eigendomsrechten voor, waaronder het auteursrecht en het databankrecht.

BMV Makelaars

BMV Bedrijfsmakelaars

BMV Bedrijfsmakelaars is een full-service makelaarskantoor in de regio groot Arnhem en groot Ede met een team van ruim 25 gedreven professionals. Winkels, kantoren, logistiek, bedrijfsruimten of beleggingsvastgoed; voor elke discipline treft u bij ons een specialist.

Dynamis

BMV Makelaars is partner in Dynamis. Dynamis is een landelijk samenwerkingsverband van de 13 grootste regionale makelaarskantoren in Nederland. Met 50 vestigingen en ruim 600 medewerkers opereert Dynamis zowel landelijk als regionaal op het gebied van wonen, bedrijfsroerendgoed, taxaties en financiële dienstverlening.



Onze makelaars



De heer J.H. (Jacco) Vogelaar

Vastgoedconsultant MRICS

☎ 06 - 53 26 70 58

✉ vogelaar@bvmakelaars.nl



Mevrouw J. (Hanneke) Schoeman

Bedrijfsmakelaar/taxateur RT

☎ 06 - 23 85 82 13

✉ schoeman@bvmakelaars.nl



De heer M. (Mark) Tesselhoff

Bedrijfsmakelaar RT

☎ 06 - 10 47 03 88

✉ tesselhoff@bvmakelaars.nl



De heer E. (Evert) den Outer

Winkelmakelaar RM

☎ 06 - 53 24 20 68

✉ denouter@bvmakelaars.nl



Mevrouw R.N. (Romy) Velthuisen

Vastgoedadviseur

☎ 06 - 13 48 11 68

✉ velthuisen@bvmakelaars.nl



De heer D. (Dennis) van Lier

Vastgoedadviseur

☎ 06 - 30 88 09 45

✉ vanlier@bvmakelaars.nl



De heer T. (Tom) Hillenaar

Vastgoedadviseur

☎ 06 - 83 59 27 65

✉ hillenaar@bvmakelaars.nl

Deze informatie is geheel vrijblijvend en uitsluitend voor geadresseerde bestemd. Alle gegevens zijn door ons met zorg samengesteld. Ten aanzien van de juistheid ervan kunnen wij echter geen aansprakelijkheid aanvaarden, noch kan aan de vermelde gegevens enig recht worden ontleend. Deze informatie mag niet als een aanbieding of offerte worden beschouwd, maar is slechts een uitnodiging om in onderhandeling te treden



Stationsweg 103
6711 PM Ede
vastgoed@bvmakelaars.nl
bvmakelaars.nl | 0318 27 00 00

Sweerts de Landasstraat 27
6814 DA Arnhem
bedrijven@bvmakelaars.nl
bvmakelaars.nl | 026 355 21 00



BMV
Bedrijfsmakelaars

funda in business

