



KOPEN?

Industrieweg 13 B, C D en E, Wageningen

Koopsom € 49.500,00 vrij op naam, exclusief btw.

Meer weten? cmc.nl of bel 0318 - 50 10 00



NIEUWBOUW OPSLAGUNITS TE WAGENINGEN.

Op het kleinschalige bedrijventerrein 'Nude' worden nieuwe opslagunits gebouwd. Nude is gelegen in de wijk 'De Nude' aan de rand van het centrum van Wageningen en grenzend aan de dijk van de Rijn. Het project bestaat uit een gebouw met 15 units met een moderne uitstraling en conform de huidige maatstaven gebouwd. De units hebben ieder een oppervlakte van circa 23 m². Uitbreiding is mogelijk naar 46 m² middels een tussenvloer.

De units worden voorzien van een monolithisch afgewerkte betonnen vloer en een hoge elektrische overheaddeur. Door de goede inwendige hoogte van ca. 4 meter aan de voorzijde en ca. 4,5 meter aan de achterzijde zijn de units zeer geschikt voor stalling en opslag.

Wilt u meer weten over dit geweldige pand?

Neem dan contact met ons op. Wij bieden u graag een vrijblijvende rondleiding aan op deze locatie. Zo kunt u direct beoordelen of uw bedrijf zich kan huisvesten op een nieuwe plek!



Nieuwbouw opslagunits te Wageningen.

Kenmerken

Hoge elektrische overheaddeur.

Inwendige hoogte van circa 4 meter.

De units hebben een oppervlakte en circa 23 m² bedrijfsruimte.

Uitbreiding mogelijk naam 46 m² middels een tussenvloer.

Voldoende parkeergelegenheid in de omgeving.

Zeer geschikt voor de stalling van een camper of caravan.



Natuurlijk bent u benieuwd naar de eigenschappen die dit pand u te bieden heeft:

Opleveringsniveau

De units worden casco opgeleverd conform technische omschrijving en zijn voorzien van:

- een elektrische overheaddeur (niet aangesloten);
- monolithische afgewerkte betonvloer op de begane grond;
- elektra en water middels tussenmeters;
- goede isolatiewaarden.

Oppervlakte

De units beschikken over een oppervlakte van circa 23 m². Uitbreiding hiervan is mogelijk naar 46 m² middels een tussenvloer.

Parkeren

In de nabije omgeving is er voldoende parkeergelegenheid aanwezig.

Bestemming

Bedrijventerrein - 2.

Kadastrale gegevens

Gemeente: Wageningen

Sectie: I

Perceelnummer: 3081 (gedeeltelijk).

Koopsom

€ 49.500,00 vrij op naam, exclusief btw.

Baten en lasten

Alle baten, lasten en verschuldigde canons, waaronder begrepen heffingen die voortvloeien uit de akte van splitsing en/of reglement (indien van toepassing) komen voor rekening van de kopende partij vanaf de datum van notarieel transport. De lopende baten, lasten en dergelijke zullen tussen partijen naar rato worden verrekend.

Betaling

Gelijktijdig met de overdracht ten kantore van instrumenterend notaris.

Notaris

De notariële overdracht zal plaatsvinden bij notariskantoor Olenz notarissen te Veenendaal, de projectnotaris. Kosten notaris zijn voor rekening van de kopende partij.

VVE

Ten behoeve van de units is een vve opgericht, kopers worden hier lid van. Er is voor deze units een algemene ruimte met een hoofdmeterkast. De afzonderlijke units zijn voorzien van tussenmeters voor elektra en water, afvoer voor riolering en een overheaddeur met afstandsbediening.

Zekerheidstelling

Bankgarantie of waarborgsom ter grootte van 10% van de koopsom, af te geven bij of te storten op de rekening van instrumenterend notaris.

Aanvaarding

In overleg.



Overige condities

Huurovereenkomst op basis van het meest recente standaardmodel van de Raad voor Onroerende Zaken (ROZ).

Plattegronden

De in deze projectinformatie opgenomen tekeningen zijn slechts van indicatieve aard. Hieraan kunnen geen rechten worden ontleend.

HUREN?

Wageningen
Industrieweg 13

Heeft u meer informatie nodig?

Heeft u nog vragen over het pand? Of wilt u dingen toch graag anders zien? Uw contactpersoon staat klaar om vragen te beantwoorden en belangrijke zaken omtrent de huur of koop te realiseren.

CMC Bedrijfsmakelaars

info@cmc.nl / cmc.nl

Veenendaal

Newtonstraat 30
3902 HP Veenendaal
0318 - 50 10 00

Ede

Boylestraat 24
6718 XM Ede
0318 - 50 10 00

Utrecht

Euclideslaan 265
3584 BV Utrecht
030 - 307 90 50

Amersfoort

Maanlander 47
3824 MN Amersfoort
033 - 303 56 00



De vermelde informatie behelst geen aanbod doch globale informatie van algemene aard. De informatie is niet meer dan een uitnodiging om in onderhandeling te treden. CMC Bedrijfsmakelaars staat niet in voor de juistheid en volledigheid van de informatie. Aan de inhoud van deze informatie kunnen geen rechten worden ontleend.



**Gelegen in de wijk
'De Nude' aan de
rand van het
centrum van
Wageningen en
grenzend aan de
dijk van de Rijn.**

KOPEN?



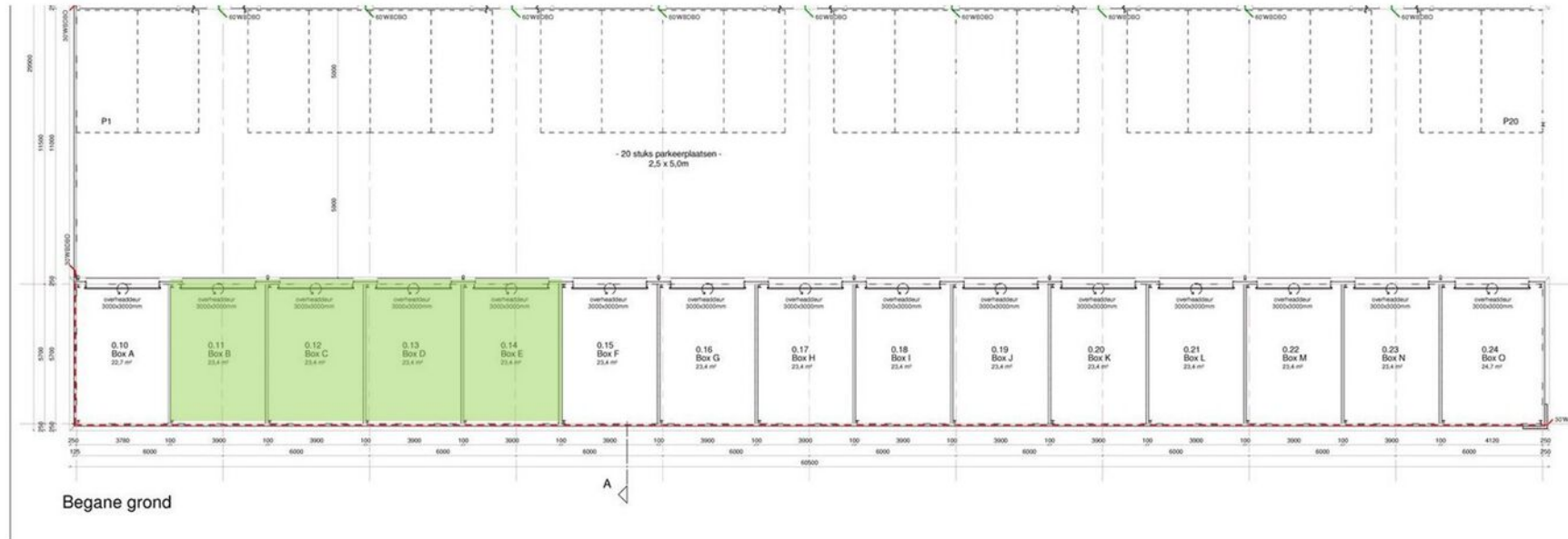




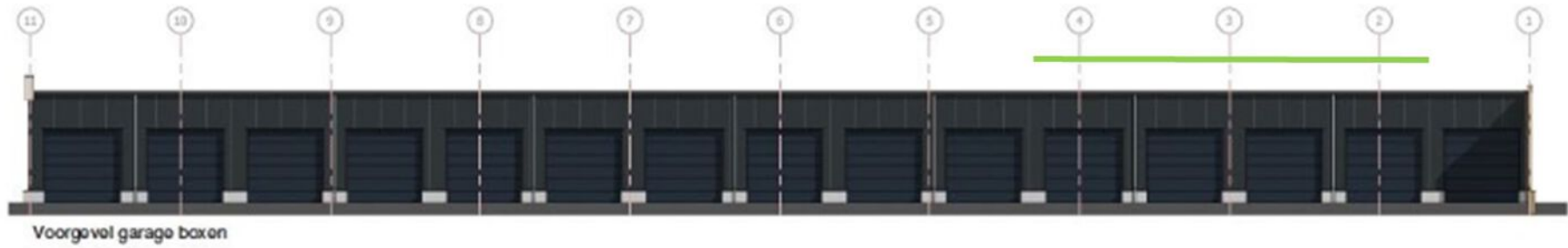




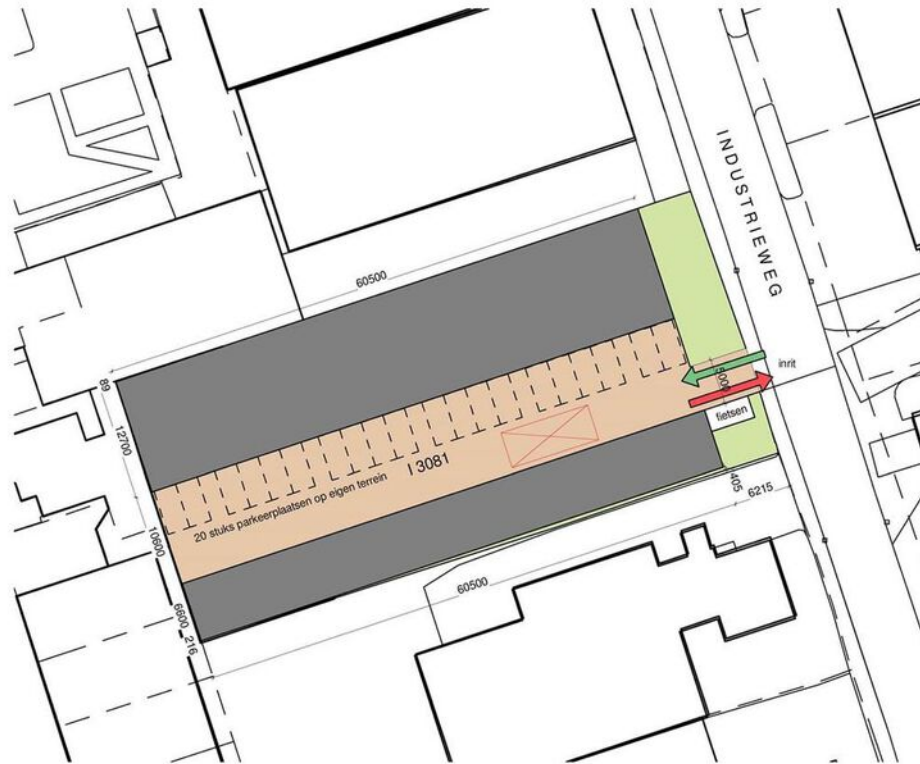
Plattegrond



Plattegrond gevelaanzicht



Plattegrond



Legenda

Samenvatting:
 Perceeloppervlakte : 2.020m²
 Bebouwd oppervlakte : 1.102m²
 Bebouwingspercentage : 54,55%

Parkeernom:

Bedrijfsverzamelgebouw (begane grond + 1e verdieping)

Auto's en fietsen (per 100 m² bvo):
 Werknemers: 1,6 ppl
 Bezoek: 0,3 ppl

BVO = 1.113,90 m² / 100 = 11,14

11,14 * 1,9 = 22 parkeerplaatsen en 22 opstelplaatsen voor fiets

Garageboxen

Auto's en fietsen (per 100m² bvo):
 Werknemers: 1,0 ppl
 Bezoek: 0,1 ppl

BVO = 355,18 / 100 = 3,55

3,55 * 1,1 = 4 parkeerplaatsen en 4 opstelplaatsen voor fiets

Let op: opstelplaatsen voor fiets voor werknemers in af te sluiten ruimte en voor bezoekers buiten op het perceel.

Algemene vrijstelling: 2 parkeerplaatsen

TOTAAL parkeerplaatsen en opstelplaatsen voor fiets vereist = 22 + 4 - 2 = 24 stuks

Parkeerplaatsen aanwezig: 24 stuks

Opstelplaatsen voor fiets aanwezig: 24 stuks (24 inparndig in garageboxen en units)

LEGENDA:

-  = perceel oppervlak
-  = bebouwing
-  = bestrating
-  = parkeerplaatsen
-  = opstelplaats busvoertuig (4x10m)
-  = positie hooldentree
-  = inrit
-  = uitrit



OV-01-01
Tekeningsnummer

20190
Werknummer

Project

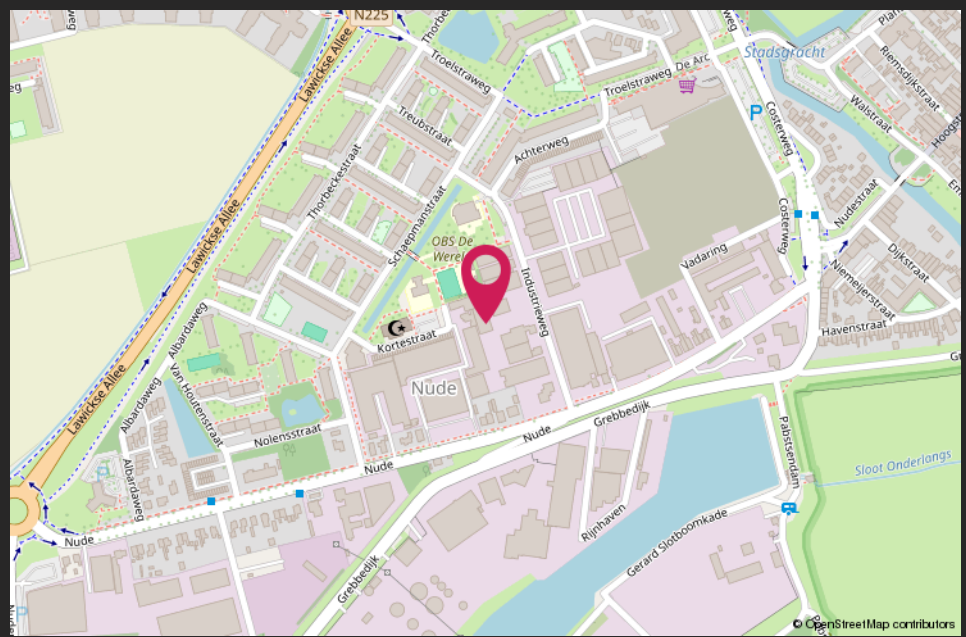
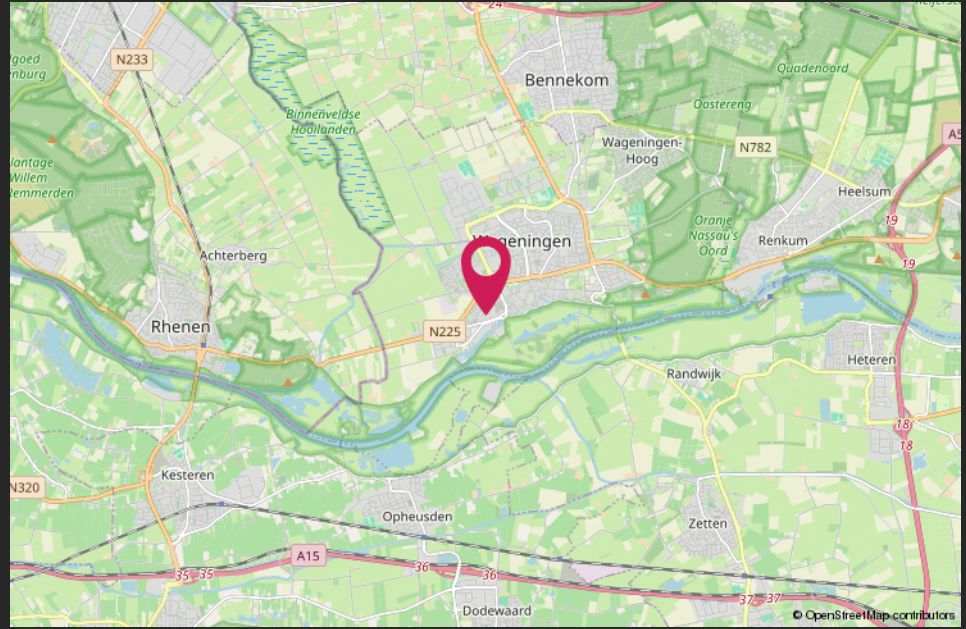
Nieuwbouw van bedrijfsunit/garage boxen
 Industrieweg 13 in Wageningen

Onderwerp

Situatie

Ge tekend: JH
 Fase: OV
 Gecontroleerd: TVD
 Datum: 15-09-2023
 Formaat: A3
 Schaal: 1:500





Van harte welkom bij CMC!



CMC Bedrijfsmakelaars is onderdeel van de CMC Groep. Wij bieden ondernemers diensten aan op het gebied van bedrijfsverzekeringen en bedrijfshuisvesting. Ons doel is om de ondernemer zowel zakelijk als particulier op deze gebieden te ontzorgen.

CMC Bedrijfsmakelaars is de actieve en creatieve makelaar! U vindt ons in de regio Veenendaal, Ede, Amersfoort & Utrecht.

- Verzekeringen
- Collectief
- Pensioenen
- Vastgoedbeleggingen
- Bedrijfsmakelaars
- Taxaties

Veenendaal

Newtonstraat 30
3902 HP Veenendaal
0318 - 50 10 00

Ede

Boylestraat 24
6718 XM Ede
0318 - 50 10 00

Utrecht

Euclideslaan 265
3584 BV Utrecht
030 - 307 90 50

Amersfoort

Maanlander 47
3824 MN Amersfoort
033 - 303 56 00

Post & e-mail

Postbus 1410
3900 BK Veenendaal
info@cmc.nl

cmc.nl

CMC
●●●●●●●●.nl