



BEDRIJFSUNIT

WITTE VLINDERWEG 21E W'VEER

TE HUUR | € 1.550 per maand ex. BTW en servicekosten

KENMERKEN



TOTALE OPPERVLAK

ca. 144 m²

BEGANE GROND

ca. 72 m²

VERDIEPING

ca. 72 m²

BTW BELAST

ja

BOUWJAAR

2009

BIJZONDERHEDEN

opslag op de verdieping
eenvoudig middels
sparing in de vloer

OMSCHRIJVING

Object:

Multifunctionele bedrijfsunit beschikbaar op een kleinschalig bedrijfsverzamelcomplex gelegen op bedrijventerrein 'Noorderveld II' te Wormerveer met uitstekende ligging!

De unit is voorzien van een volledige (betonnen) verdiepingsvloer ter hoogte van de eerste verdieping en kent vele gebruiksmogelijkheden w.o. lichte productiewerkzaamheden, opslag en aanverwante activiteiten en is verder uitstekend te combineren met kantoorgebruik. Bij de unit horen twee parkeerplaatsen, gelegen voor het object! De verdieping beschikt over een sparing met luik in de verdiepingsvloer voor de aanvoer van materialen waardoor opslag op de verdieping eenvoudig mogelijk is!

De unit is toegankelijk middels een ruime overheaddeur en ook bereikbaar via een separate loopdeur.

Indeling:

Begane grond: ca. 72 m²

Bedrijfsruimte met overheaddeur en separate loopdeur, toiletvoorziening, meterkast, cv-ketel en vaste houten trap naar de verdieping.

Verdieping: ca. 72 m²

Nader in te delen ruimte met voldoende daglichttoetreding middels raampartijen, o.a. voorzien van toilet, pantry en sparing in vloer (voor aanvoer van materialen).

Opleveringsniveau:

- Nutsvoorzieningen (gas, water en elektra);
- Houten vaste trap;
- Gasgestookte CV met wandradiatoren;
- Pantry;
- Toiletvoorziening (2x);
- Onderheide betonvloer met vloerbelasting van 1.000 kg/m²;
- Sparing met luik in verdiepingsvloer voor aanvoer van materialen.

Bijzonderheden:

- Bij het object horen 2 parkeerplaatsen;
- Multifunctionele gebruiksmogelijkheden;
- Opslag op de verdieping is eenvoudig mogelijk middels sparing in de verdiepingsvloer;
- Geen autobedrijven.

Gebruiksmogelijkheden:

Zeer geschikt voor opslag, werkplaats, (lichte) productie e.d.

Parkeren:

2 eigen parkeerplaatsen en voldoende parkeergelegenheid op het voor- en omliggende terrein met voldoende manoeuvreerruimte.

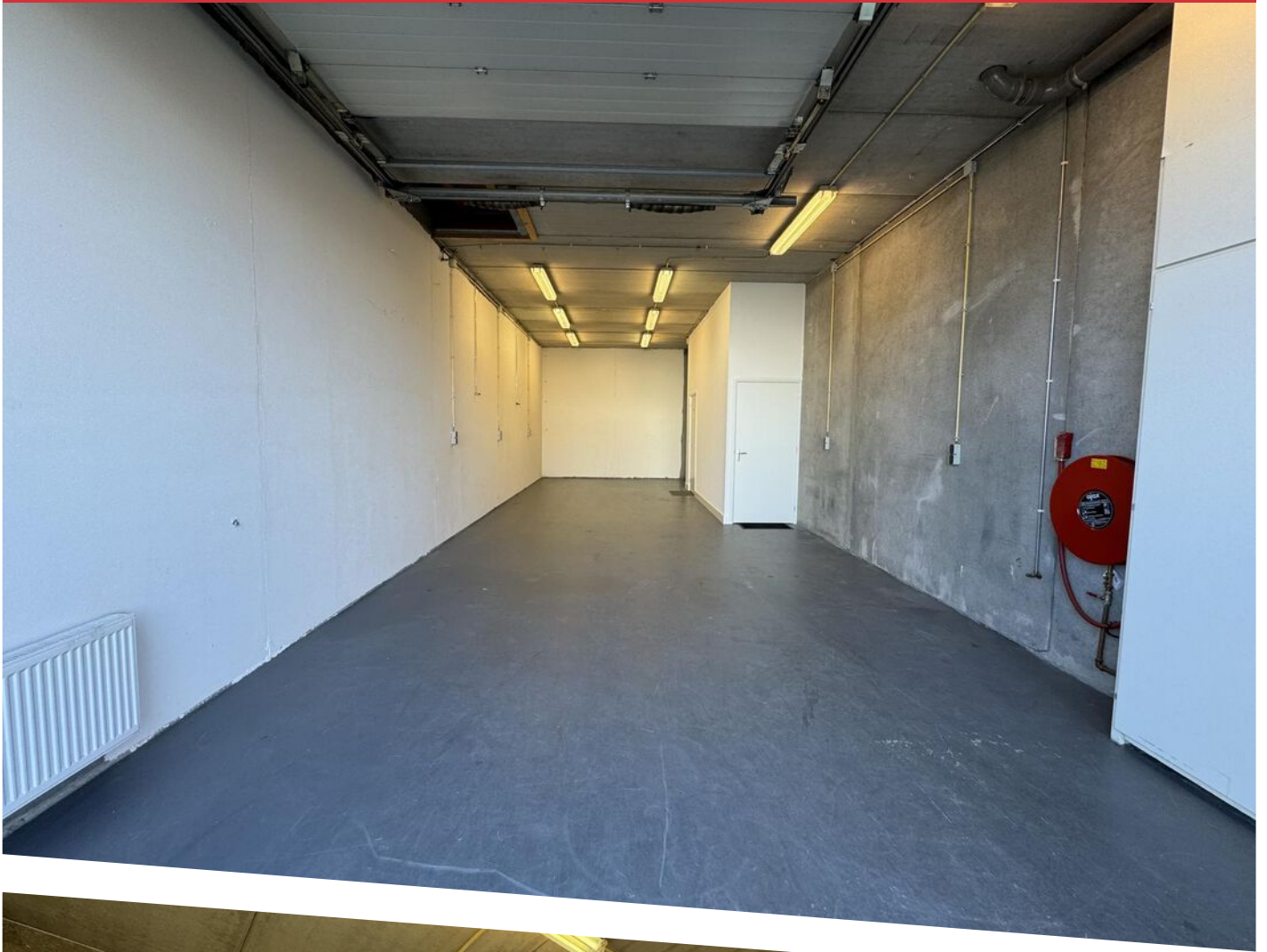
Servicekosten:

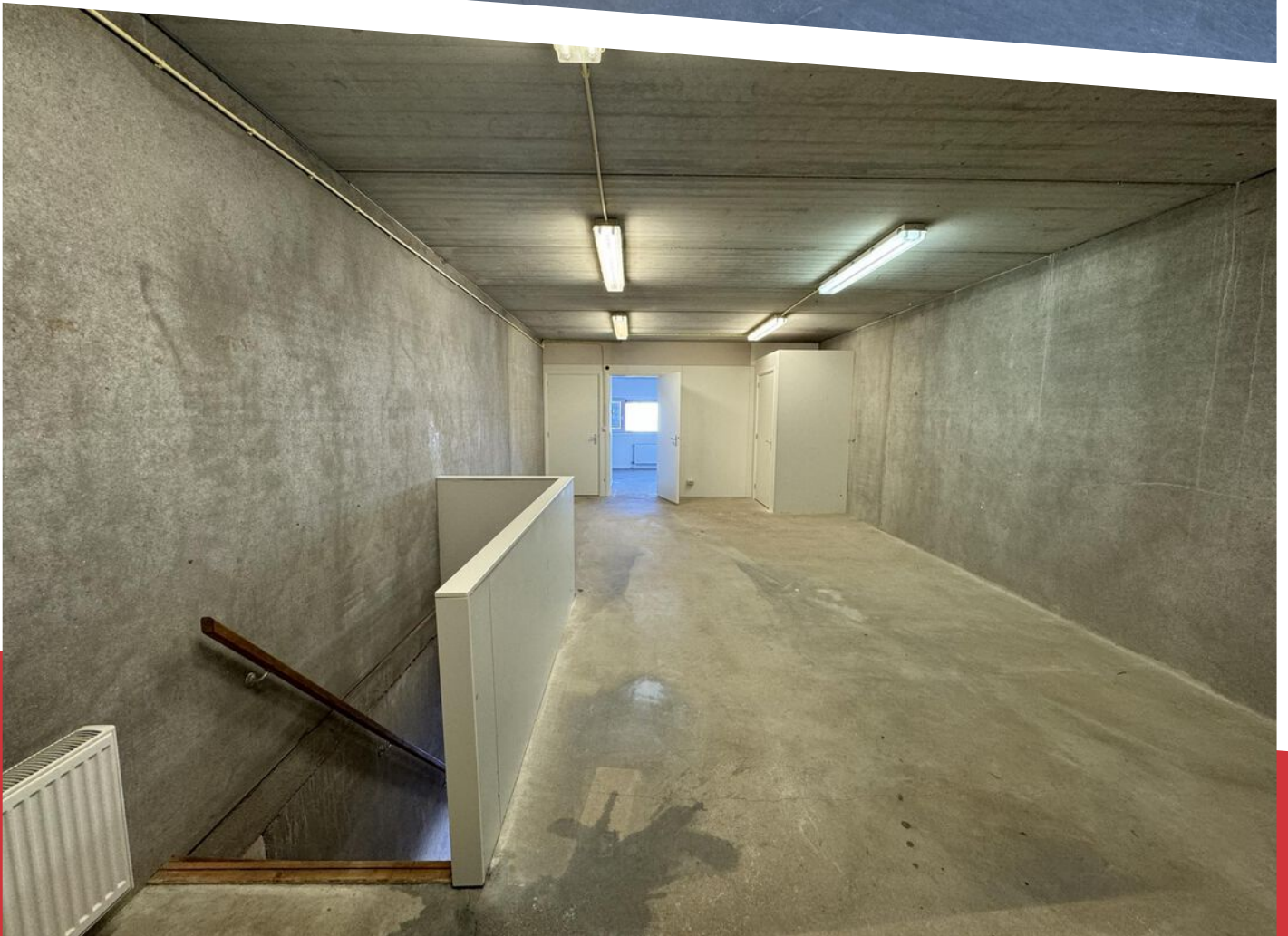
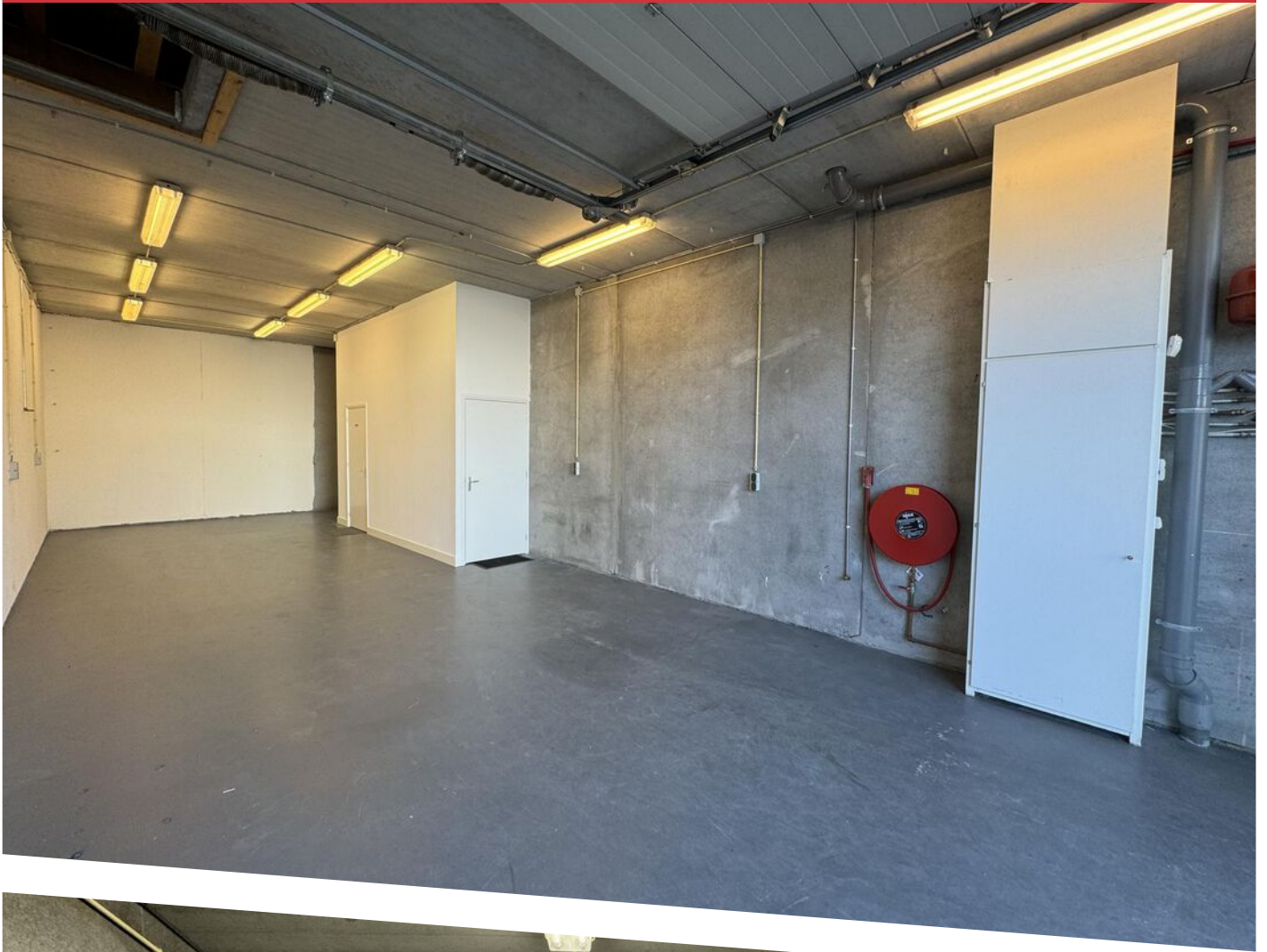
In overleg.

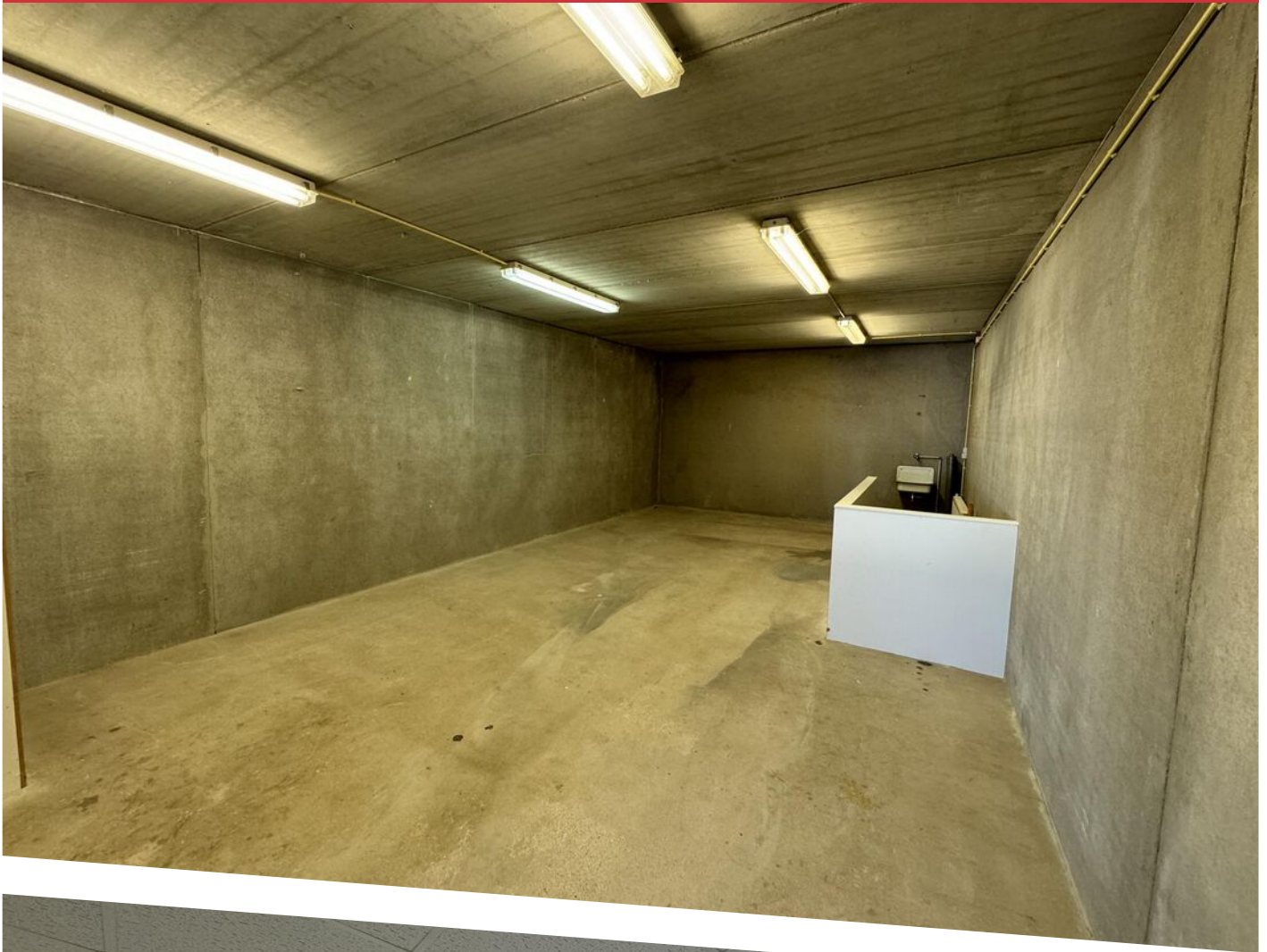
Aanvaarding:

Op korte termijn.

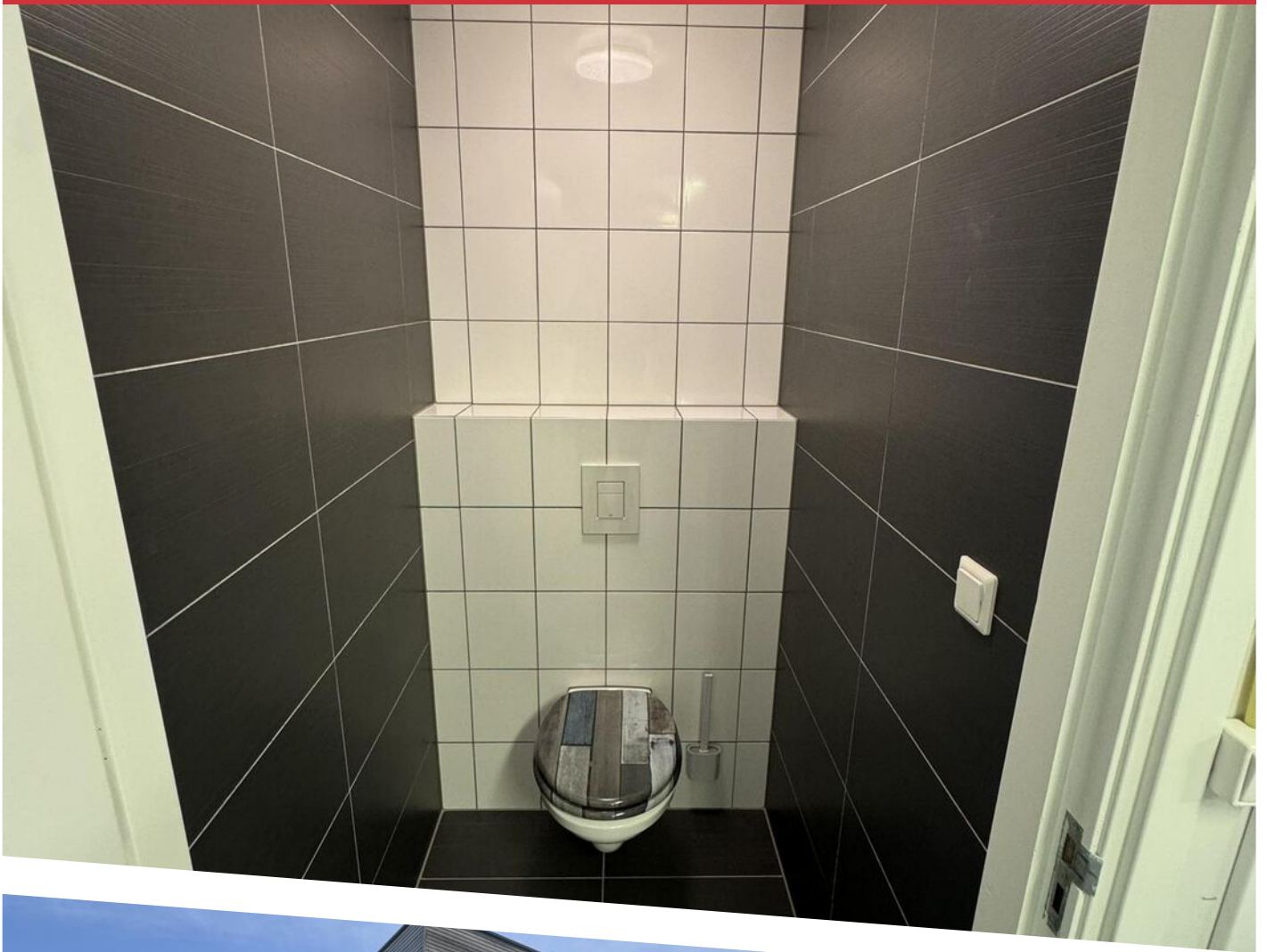




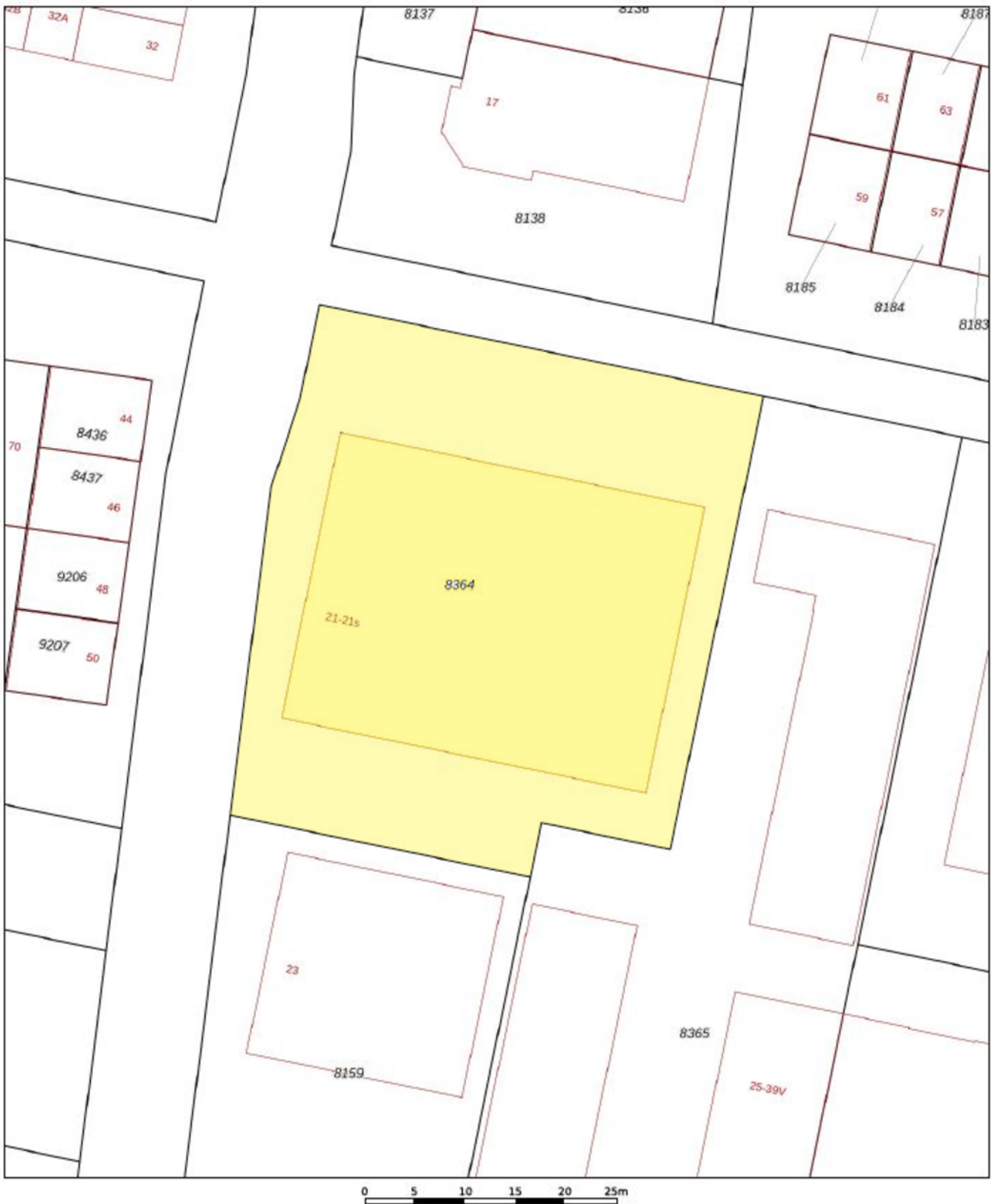






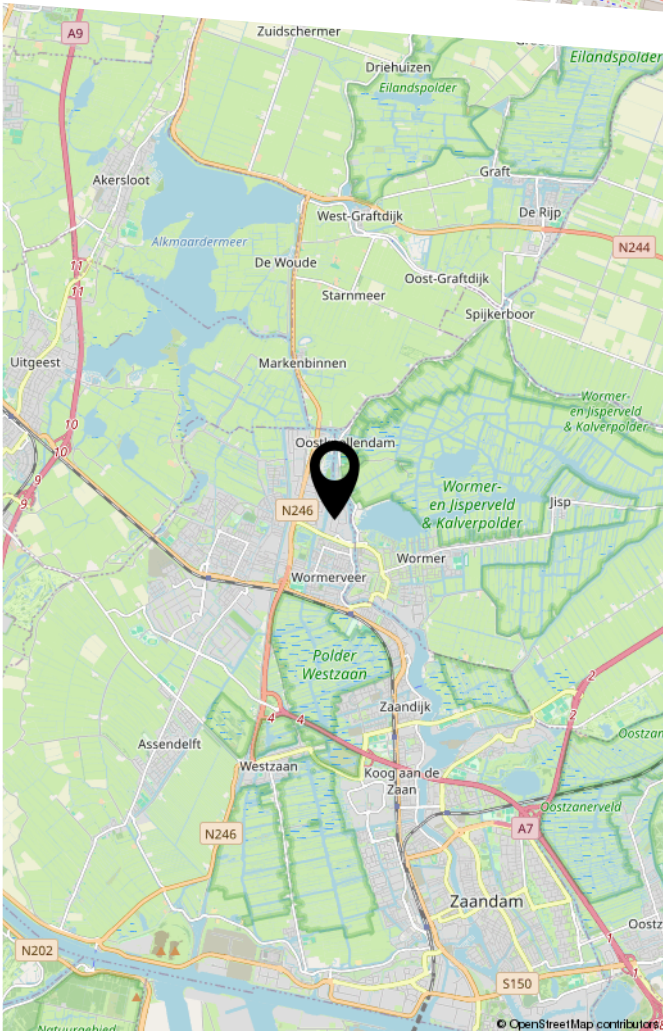
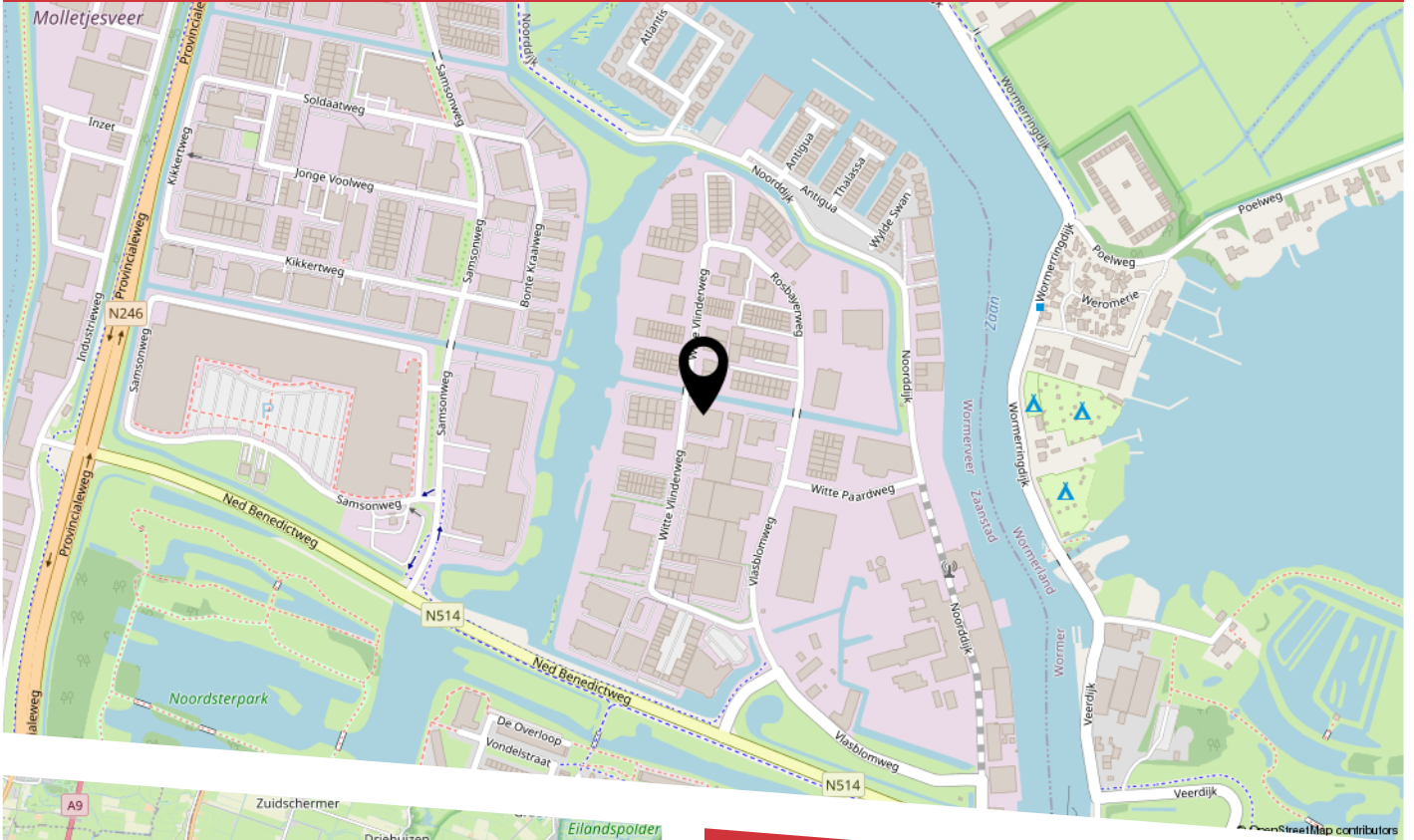






KADASTRALE KAART

LOCATIE OP DE KAART



Bereikbaarheid:

Uitstekend bereikbaar door de directe situering van het bedrijventerrein aan de N246 en de nabijheid van de A7, A8 en de A9. Ook per openbaar vervoer is het gebied goed te bereiken.

Locatie gegevens:

- Bedrijventerrein Noorderveld - WORMERVEER;
- Modern gemengd terrein, ontwikkeld eind jaren '90;
- Bruto oppervlakte van 67 hectare;
- Toegestane milieu categorieën: maximaal 5, grotendeels 4;
- Doelgroepen: lichte industrie, productie, groothandel, bouw, op- en overslag, transport en distributie, beperkt grootschalige detailhandel;
- Modern ingericht terrein;
- Collectieve beveiliging, glasvezel aanwezig, ondernemersvereniging.



HEEFT U INTERESSE IN DIT PAND?

NEEM DAN CONTACT MET ONS OP!

GUNTHER
BEDRIJFSMAKELAARS
Pieter Ghijsenlaan 19 a
1506 PW, Zaandam

075 614 1616
info@guntherbedrijfsmakelaars.nl
www.guntherbedrijfsmakelaars.nl



Gunther bedrijfsmakelaars

Gunther bedrijfsmakelaars is één van de grootste spelers op het gebied van bedrijfsmakelaardij in de Zaanstreek. Wij zijn al meer dan 20 jaar actief op het gebied van bedrijfsonroerendgoed. Een gespecialiseerd team van makelaars en adviseurs staan voor u klaar om u te adviseren op het gebied van bedrijfshuisvesting in de ruimste zin van het woord. Wij beschikken over een uitgebreide portefeuille met een gevarieerd aanbod en hebben legio mogelijkheden voor de realisatie van elk bedrijfspand op maat!

Voorbehoud

Alhoewel de nodig zorgvuldigheid is betracht, wordt voor de inhoud van deze brochure noch door Gunther bedrijfsmakelaars noch door de opdrachtgever enige aansprakelijkheid aanvaard voor de onjuistheid of onvolkomenheid van de vermelde gegevens. Deze brochure dient slechts te worden beschouwd als een uitnodiging om een bieding te doen. Een potentiële huurder of koper dient zelf bij de gemeente na te gaan of de beoogde bedrijfsvestiging ter plaatse is toegestaan.