



020-4203200

info@gamakelaars.nl

[www.gamakelaars.nl](http://www.gamakelaars.nl)



# BEDRIJFSRUIMTE

## RECHTE TOCHT 2 ZAANDAM

Te koop vanaf € 215.000 v.o.n

# KENMERKEN



## OPPERVLAK

van 100 m<sup>2</sup> - 621 m<sup>2</sup>

## PARKEERFACILITEITEN

minimaal 2 parkeerplekken  
per unit

## VRIJE HOOGTE

3,65 m

## VLOERBELASTING

1.500 kg/m<sup>2</sup> op de  
begane grond

# OMSCHRIJVING

## Kerngegevens:

Nieuwbouw project Businesspark Zaandam

Te koop bedrijfsunits

vanaf € 215.000,- v.o.n. excl. BTW

Units van 100 m<sup>2</sup> - 621 m<sup>2</sup>

Per unit minimaal 2 parkeerplaatsen.

## Project:

Businesspark Zaandam op bedrijventerrein

Westerspoor-Zuid! Aan de Rechte Tocht in Zaandam wordt deze ontwikkeling gerealiseerd. In totaal 8 type bedrijfsunits verdeeld over vier bedrijfscomplexen.

Iedere bedrijfsunit is zelfstandig en voorzien van een volledige verdiepingsvloer.

De bedrijfsunits variëren in oppervlakte en zijn beschikbaar vanaf 100 m<sup>2</sup> tot 621 m<sup>2</sup>. De bedrijfsunits zijn hoogwaardig gebouwd. De gevels worden gedeeltelijk opgetrokken uit metselwerk en luxe afgewerkt met houten gevelbekleding.

De bedrijfsunits zijn bereikbaar via een ca. 6 meter brede toegangsweg. Deze toegangsweg loopt geheel rondom alle vier de bedrijfscomplexen, hierdoor zijn de rondrijmogelijkheden ideaal. Verder beschikt iedere bedrijfsunit over minimaal twee eigen parkeerplaatsen. Ook beschikken de bedrijfsunits over grote elektrische bedienbare overheaddeuren van 3.50 meter hoog. De bereikbaarheid binnen deze ontwikkeling is dus optimaal.

## Bereikbaarheid:

Bedrijventerrein Westerspoor-Zuid in Zaandam is een bloeiend bedrijventerrein, gunstig gelegen nabij de A8 en de Coentunnelweg/A10 met tevens uitstekende verbindingen naar Beverwijk, de IJmond en station Zaandam.

Op slechts enkele minuten loopafstand van Westerspoor-Zuid bevindt zich de bushalte "Ronde Tocht", waardoor uw medewerkers en relaties eenvoudig toegang hebben tot het openbaar vervoer richting station Zaandam en Beverwijk. Vanaf station Zaandam zijn er directe treinverbindingen naar onder andere Amsterdam.

## Indeling en voorzieningen

Alle bedrijfsgebouwen worden casco opgeleverd.

Koopsommen zijn inclusief de volgende zaken:

- eigen meterkast (3 x 25A) met nutsaansluitingen (water, elektra en glasvezel)
- aangesloten elektrisch bedienbare overheaddeur
- betonvloer begane grond is geïsoleerd en monolithisch afgewerkt met een vloerbelasting van circa 1.500 kg/m<sup>2</sup>
- rioolaansluiting begane grond
- vurenhouten verdiepingstrappen
- cementdekvloer op de verdieping(en) met een vloerbelasting van circa 250 kg/m<sup>2</sup>.

## Vloeroppervlakte en koopsom

Unit A | 621 m<sup>2</sup> BVO | 10 p.p. | € 835.000,00\*

Unit B (U. 2-11) | 225 m<sup>2</sup> BVO | 3 p.p. | € 390.000,00\*

Unit B (U. 13-22) | 225 m<sup>2</sup> BVO | 3 p.p. | € 372.500,00\*

Unit C | 538 m<sup>2</sup> BVO | 10 p.p. | € 725.000,00\*

Unit D | 162,6 m<sup>2</sup> BVO | 2 p.p. | € 297.500,00\*

Unit E | 455,4 m<sup>2</sup> BVO | 9 p.p. | € 635.000,00\*

Unit F | 110 m<sup>2</sup> BVO | 2 p.p. | € 229.000,00\*

Unit G | 414 m<sup>2</sup> BVO | 7 p.p. | € 575.000,00\*

Unit H | 100 m<sup>2</sup> BVO | 2 p.p. | € 215.000,00\*

\*Vrij op naam en te vermeerderen met BTW

Koper koopt vrij op naam. Overdrachtsbelasting is niet van toepassing aangezien het nieuwbouw betreft. De kosten verbonden aan de eigendomsoverdracht, hieronder te verstaan de kosten van de koop-/aannemingsovereenkomst en de transportakte zijn voor rekening van verkoper. Het eventueel inschrijven van een hypotheekakte is voor rekening van koper. De omzetbelasting is voor rekening van koper.

## Parkeren

Iedere bedrijfsunit beschikt over minimaal twee (2) eigen parkeerplaatsen.

## Duurzaamheid

Alle bedrijfspanen worden gasloos opgeleverd. Ze worden standaard voorzien van een eigen meterkast voor elektra- en wateraansluiting. De bedrijfspanen hebben een lage energiebehoefte omdat er gekozen is voor een slim ontwerp van de gebouwschil en door het toepassen van uitstekende isolatie conform de laatste normen van het bouwbesluit.

# OMSCHRIJVING

## Notaris

Olenz Notarissen te Veenendaal.

## Appartementsrechten / VvE

De grond en de daarop te realiseren bebouwing wordt gesplitst in appartementsrechten. Elke koper wordt eigenaar van een appartementsrecht, welk het recht geeft op het uitsluitende gebruik van het eigen bedrijfspand en de eigen parkeerplaatsen.

De Vereniging van Eigenaren (VvE) zal worden beheerd door de professionele VvE beheerder, JW Vastgoedadvies. In de VvE bijdrage is onder andere opgenomen:

- Opstalverzekering
- Onderhoud (reservering voor toekomstig)
- Glas- en gevelbewassing
- Kosten beheer
- Onderhoud van het terrein

Elke koper wordt lid van de Vereniging van Eigenaren. Om de eerste gezamenlijke aanvangskosten te voldoen zal een koper gelijktijdig met de overdracht van de grond, via de nota van Afrekening, een bedrag op de rekening van de Vereniging storten.

## Zekerheidsstelling

Bankgarantie of waarborgsom ter grootte van 10% van de koopsom, af te geven bij of te storten op de rekening van instrumenterend notaris.

## Aanvaarding

In overleg.

## Overige condities

Koop-/ aannemingsovereenkomst conform model notariaat.

## Plattegrondtekeningen

De in deze projectinformatie opgenomen tekeningen zijn slechts van indicatieve aard. Hieraan kunnen geen rechten worden ontleend.

De vermelde informatie behelst geen aanbod doch globale informatie van algemene aard. De informatie is niet meer dan een uitnodiging om in onderhandeling te treden. GA Makelaars staat niet in voor de juistheid en volledigheid van de informatie. Aan de inhoud van deze informatie kunnen geen rechten worden ontleend.





# Overzicht bedrijfsgebouwen

10000	Type G BVO 138,0m <sup>2</sup> Unit 0.81 13800	Type H BVO 50,0m <sup>2</sup> Unit 0.82 5000	Type H BVO 50,0m <sup>2</sup> Unit 0.83 5000	Type H BVO 50,0m <sup>2</sup> Unit 0.84 5000	Type H BVO 50,0m <sup>2</sup> Unit 0.85 5000	Type H BVO 50,0m <sup>2</sup> Unit 0.86 5000	Type H BVO 50,0m <sup>2</sup> Unit 0.87 5000	Type H BVO 50,0m <sup>2</sup> Unit 0.88 5000	Type H BVO 50,0m <sup>2</sup> Unit 0.89 5000	Type H BVO 50,0m <sup>2</sup> Unit 0.90 5000	Type H BVO 50,0m <sup>2</sup> Unit 0.91 5000	Type H BVO 50,0m <sup>2</sup> Unit 0.92 5000	Type H BVO 50,0m <sup>2</sup> Unit 0.93 5000	Type H BVO 50,0m <sup>2</sup> Unit 0.94 5000	Type H BVO 50,0m <sup>2</sup> Unit 0.95 5000	Type H BVO 50,0m <sup>2</sup> Unit 0.96 5000	Type H BVO 50,0m <sup>2</sup> Unit 0.97 5000
	[Architectural drawing of building units]																
11000	Type E BVO 151,8m <sup>2</sup> Unit 0.65 13800	Type F BVO 55,0m <sup>2</sup> Unit 0.66 5000	Type F BVO 55,0m <sup>2</sup> Unit 0.67 5000	Type F BVO 55,0m <sup>2</sup> Unit 0.68 5000	Type F BVO 55,0m <sup>2</sup> Unit 0.69 5000	Type F BVO 55,0m <sup>2</sup> Unit 0.70 5000	Type F BVO 55,0m <sup>2</sup> Unit 0.71 5000	Type F BVO 55,0m <sup>2</sup> Unit 0.72 5000	Type F BVO 55,0m <sup>2</sup> Unit 0.73 5000	Type F BVO 55,0m <sup>2</sup> Unit 0.74 5000	Type F BVO 55,0m <sup>2</sup> Unit 0.75 5000	Type F BVO 55,0m <sup>2</sup> Unit 0.76 5000	Type F BVO 55,0m <sup>2</sup> Unit 0.77 5000	Type F BVO 55,0m <sup>2</sup> Unit 0.78 5000	Type F BVO 55,0m <sup>2</sup> Unit 0.79 5000	Type F BVO 55,0m <sup>2</sup> Unit 0.80 5000	Type F BVO 55,0m <sup>2</sup> Unit 0.81 5000
	[Architectural drawing of building units]																
13000	Type C BVO 179,4m <sup>2</sup> Unit 0.36 13800	Type D BVO 81,3m <sup>2</sup> Unit 0.37 6250	Type D BVO 81,3m <sup>2</sup> Unit 0.38 6250	Type D BVO 81,3m <sup>2</sup> Unit 0.39 6250	Type D BVO 81,3m <sup>2</sup> Unit 0.40 6250	Type D BVO 81,3m <sup>2</sup> Unit 0.41 6250	Type D BVO 81,3m <sup>2</sup> Unit 0.42 6250	Type D BVO 81,3m <sup>2</sup> Unit 0.43 6250	Type D BVO 81,3m <sup>2</sup> Unit 0.44 6250	Type D BVO 81,3m <sup>2</sup> Unit 0.45 6250	Type D BVO 81,3m <sup>2</sup> Unit 0.46 6250	Type D BVO 81,3m <sup>2</sup> Unit 0.47 6250	Type D BVO 81,3m <sup>2</sup> Unit 0.48 6250	Type D BVO 81,3m <sup>2</sup> Unit 0.49 6250	Type D BVO 81,3m <sup>2</sup> Unit 0.50 6250	Type D BVO 81,3m <sup>2</sup> Unit 0.51 6250	Type D BVO 81,3m <sup>2</sup> Unit 0.52 6250
	[Architectural drawing of building units]																
15000	Type A BVO 207,0m <sup>2</sup> Unit 0.12 13800	Type B BVO 112,5m <sup>2</sup> Unit 0.13 7500	Type B BVO 112,5m <sup>2</sup> Unit 0.14 7500	Type B BVO 112,5m <sup>2</sup> Unit 0.15 7500	Type B BVO 112,5m <sup>2</sup> Unit 0.16 7500	Type B BVO 112,5m <sup>2</sup> Unit 0.17 7500	Type B BVO 112,5m <sup>2</sup> Unit 0.18 7500	Type B BVO 112,5m <sup>2</sup> Unit 0.19 7500	Type B BVO 112,5m <sup>2</sup> Unit 0.20 7500	Type B BVO 112,5m <sup>2</sup> Unit 0.21 7500	Type B BVO 112,5m <sup>2</sup> Unit 0.22 7500	Type B BVO 112,5m <sup>2</sup> Unit 0.23 7500	Type B BVO 112,5m <sup>2</sup> Unit 0.24 7500	Type B BVO 112,5m <sup>2</sup> Unit 0.25 7500	Type B BVO 112,5m <sup>2</sup> Unit 0.26 7500	Type B BVO 112,5m <sup>2</sup> Unit 0.27 7500	Type B BVO 112,5m <sup>2</sup> Unit 0.28 7500
	[Architectural drawing of building units]																

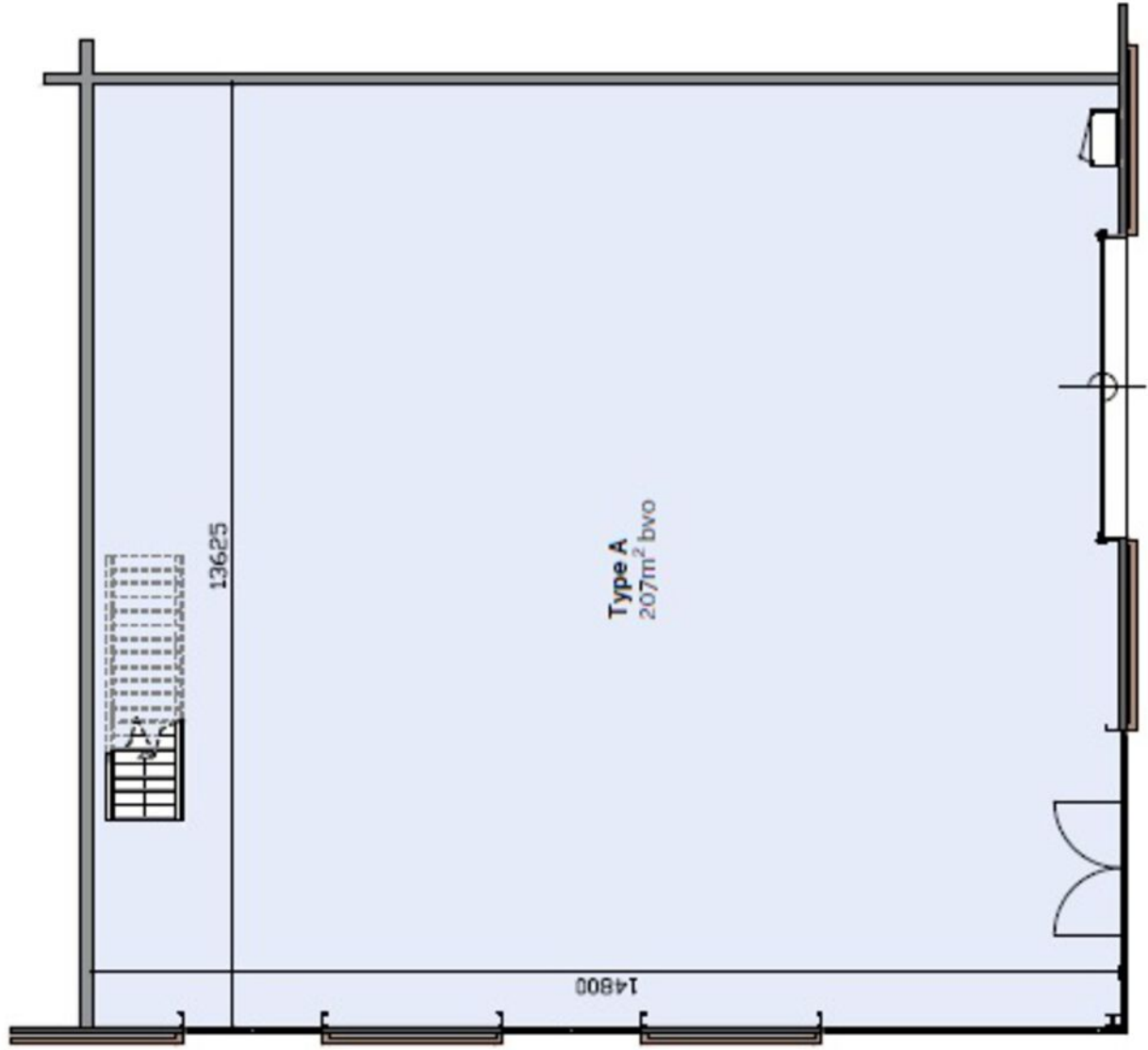
D

C

B

A

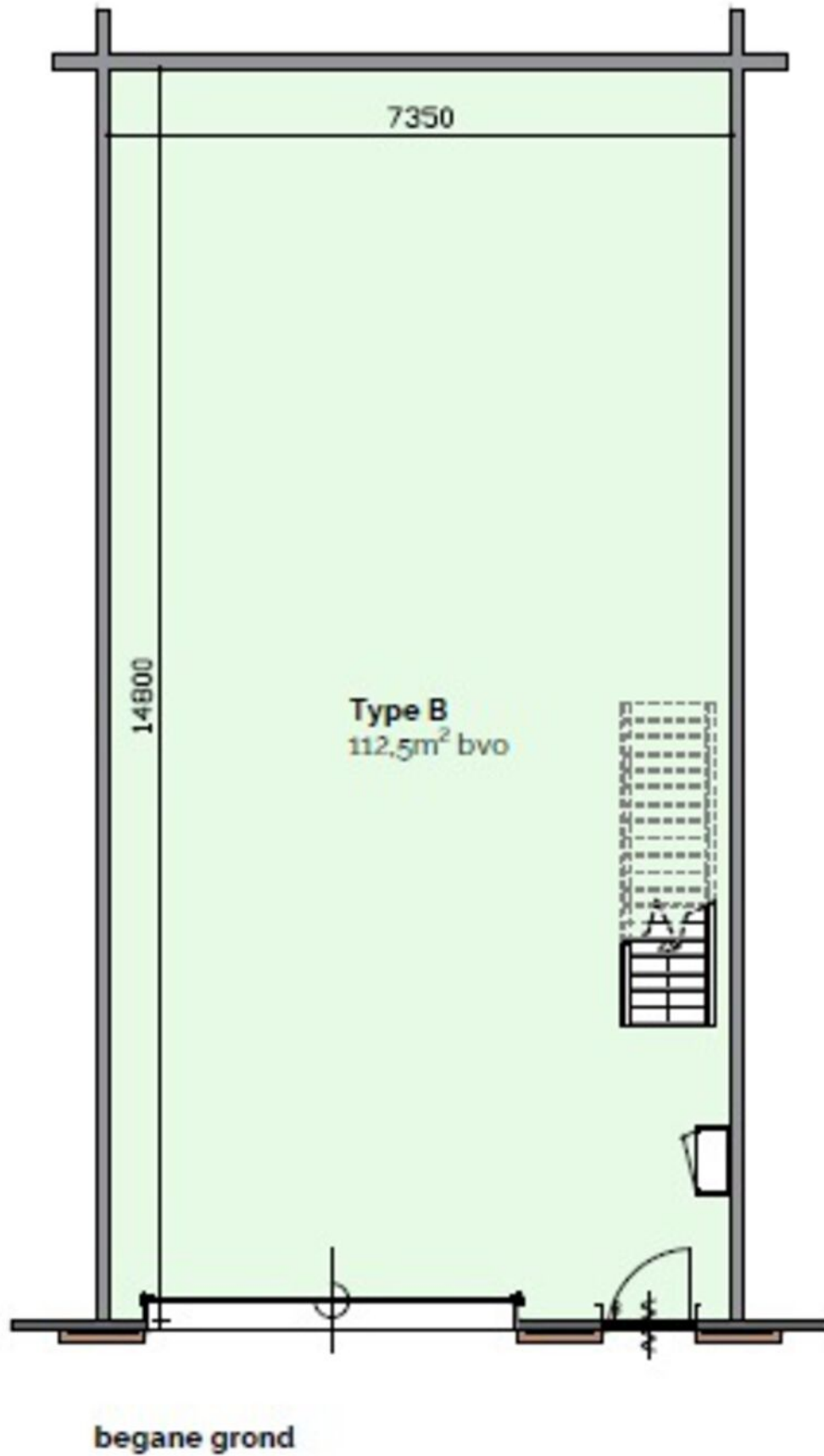




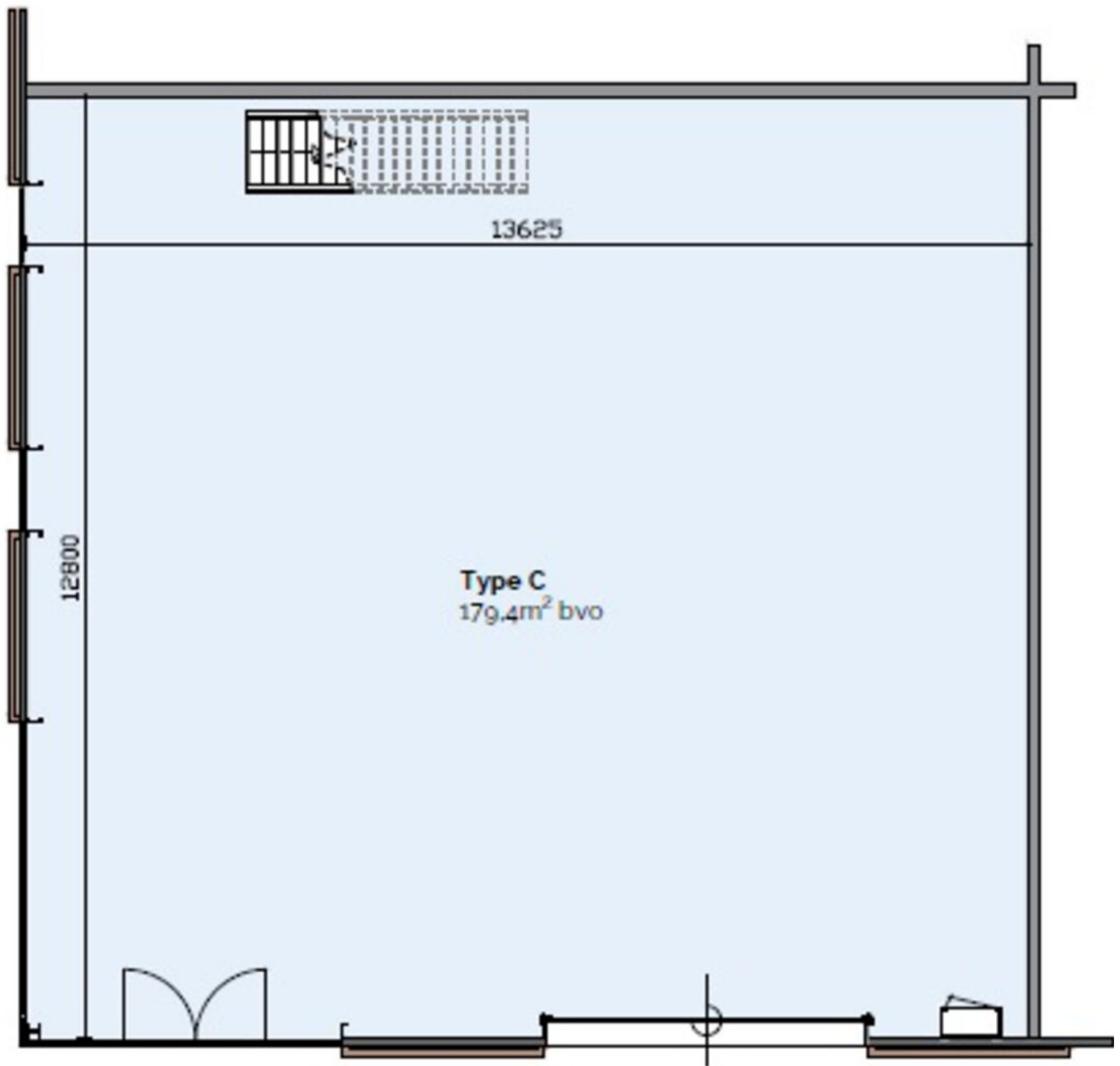
begane grond

# PLATTEGROND



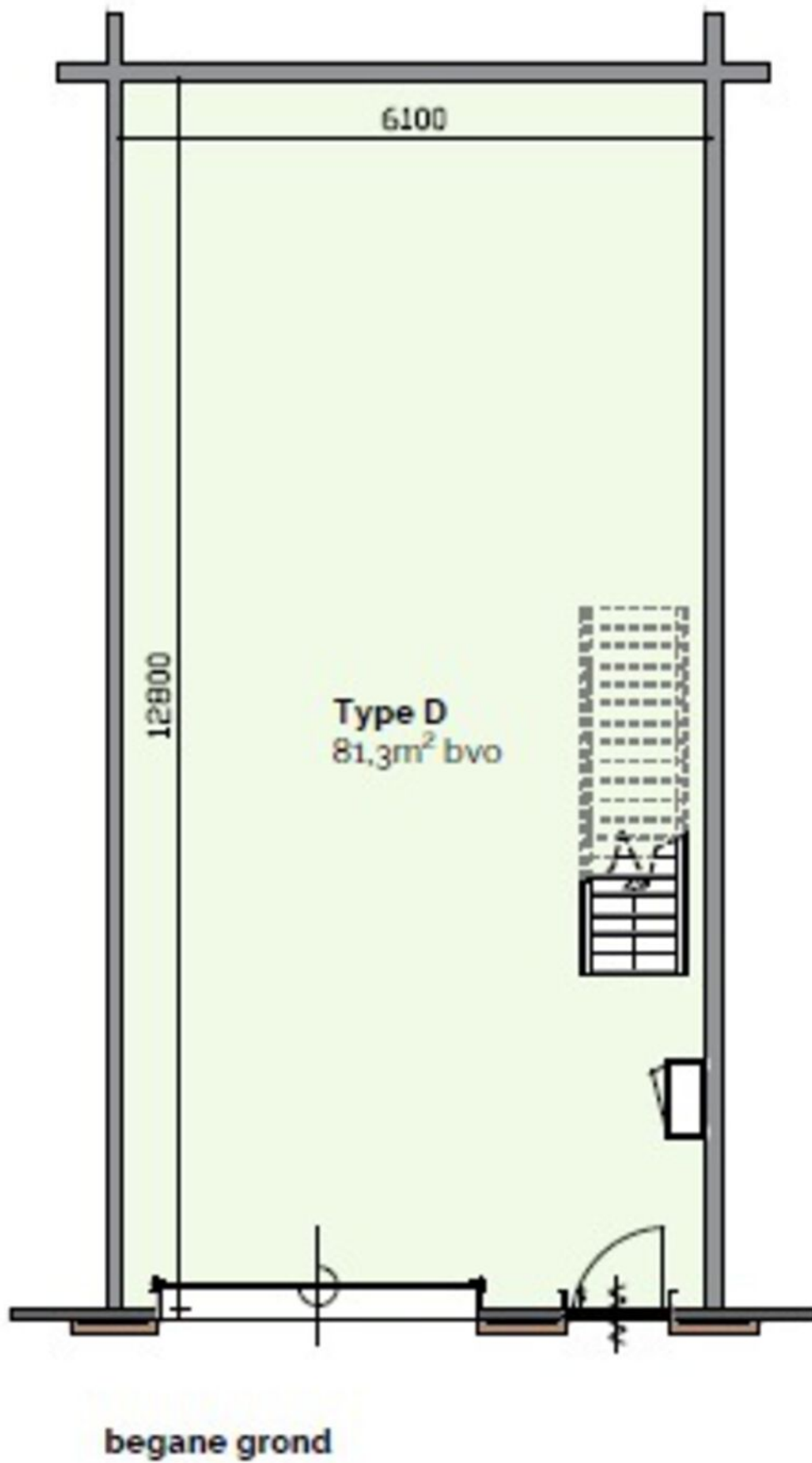


PLATTEGROND



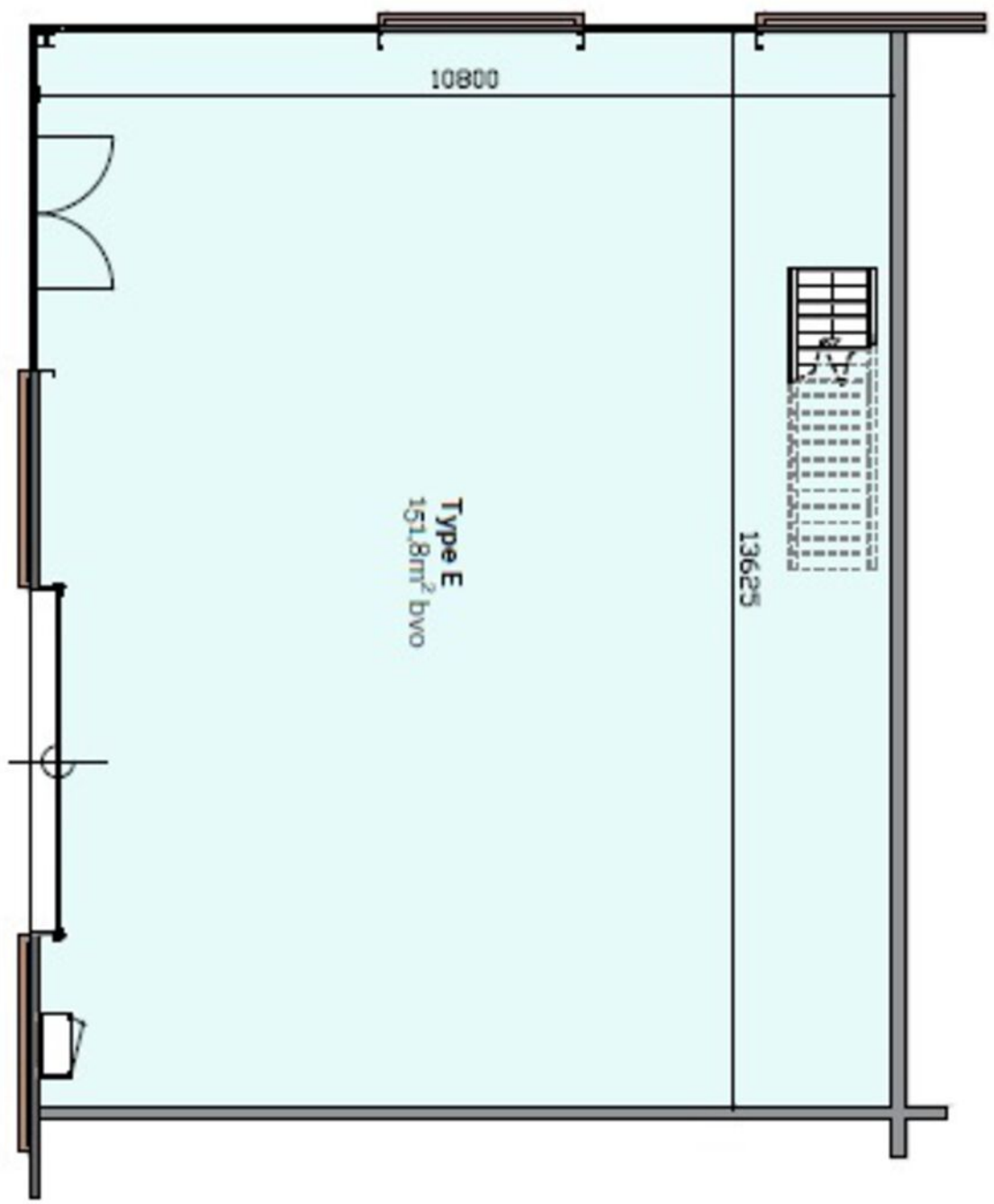
begane grond

# PLATTEGROND

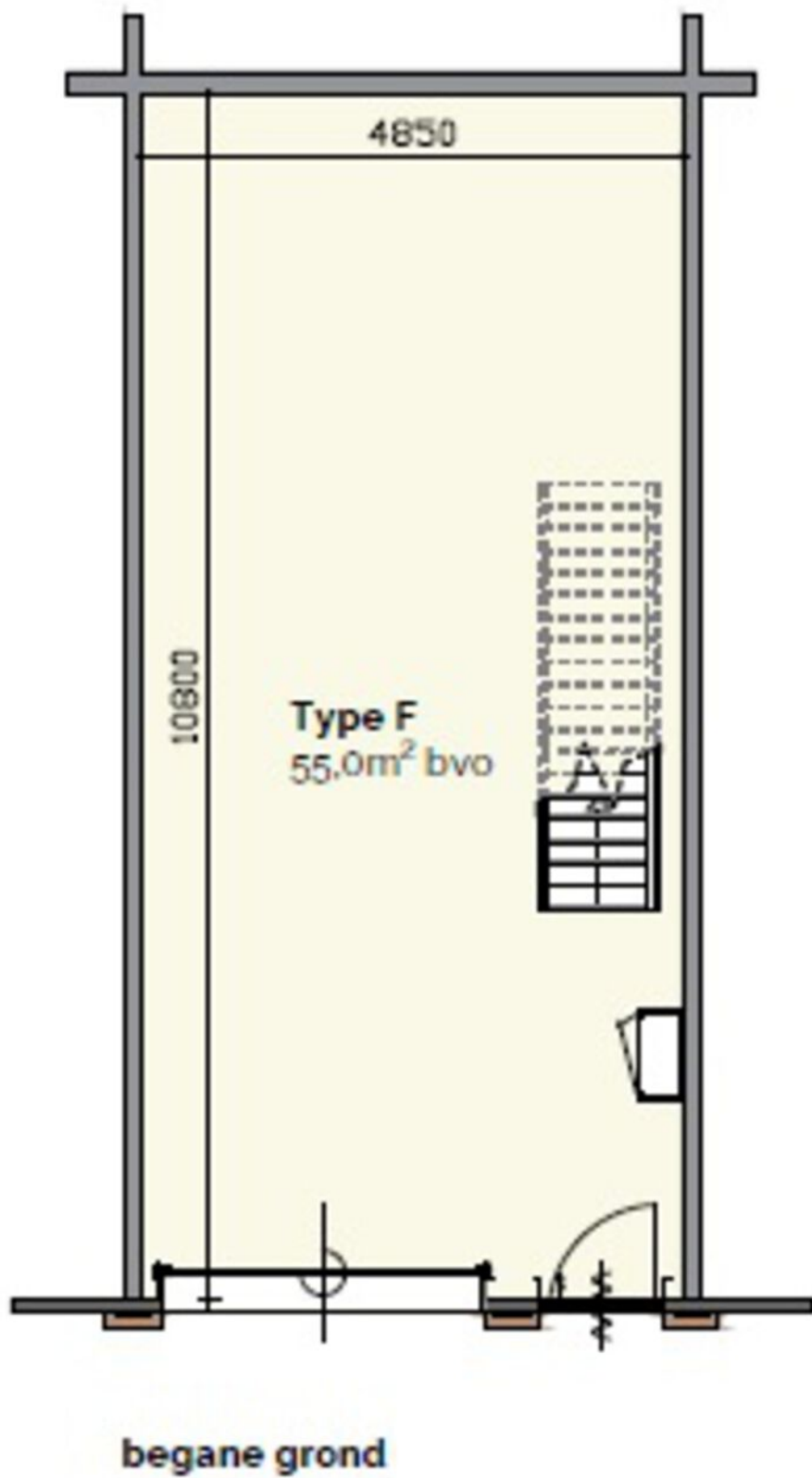


PLATTEGROND

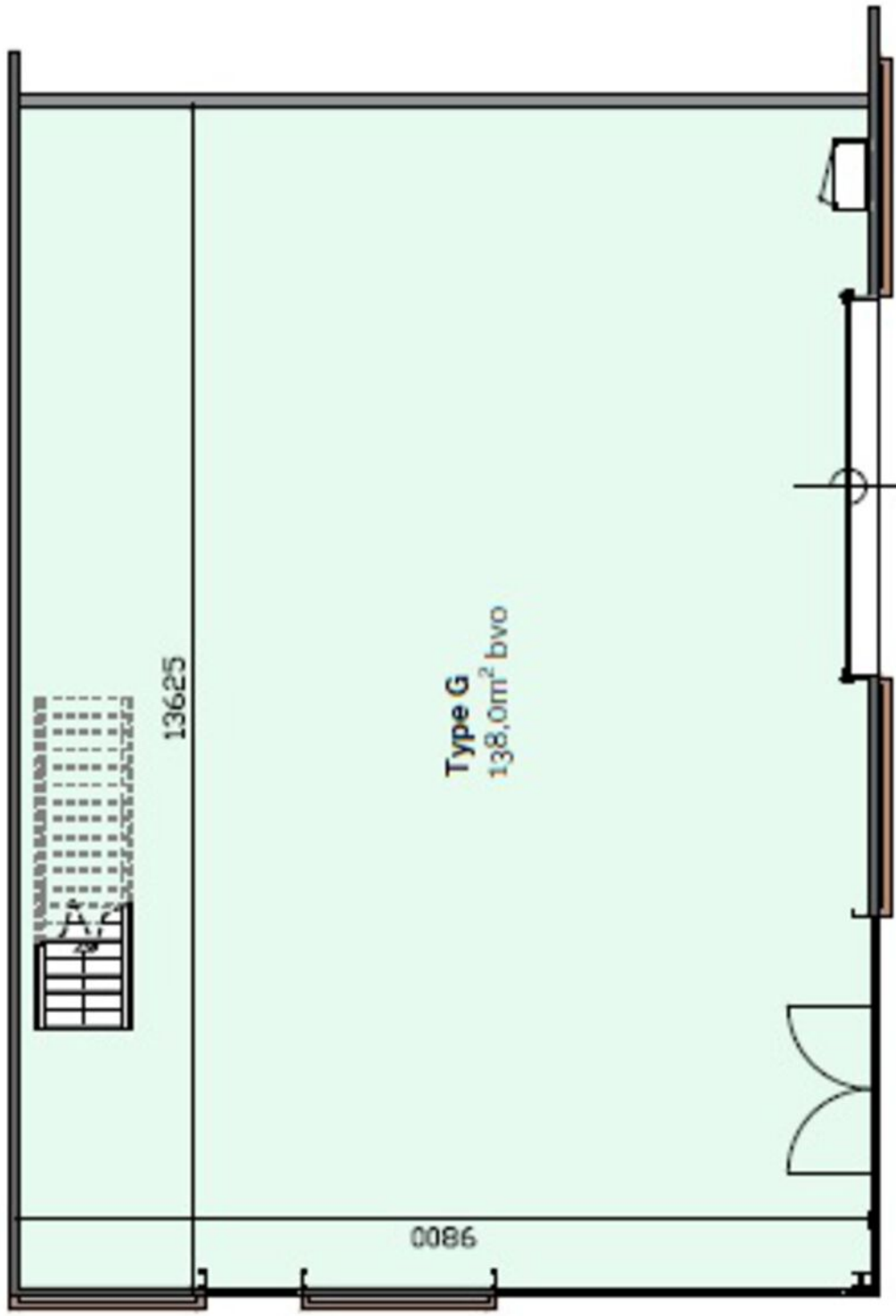
begane grond



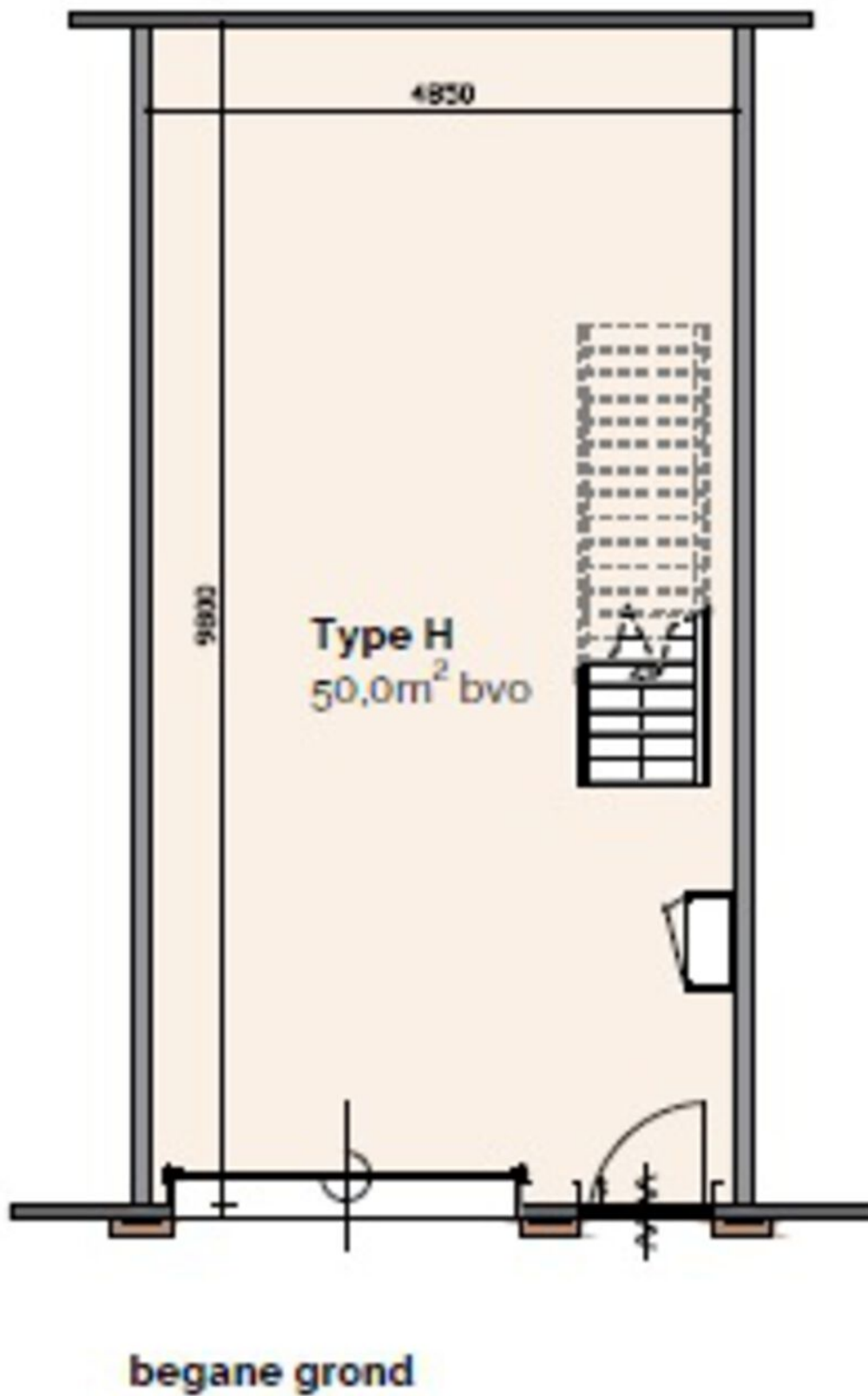
# PLATTEGROND



PLATTEGROND

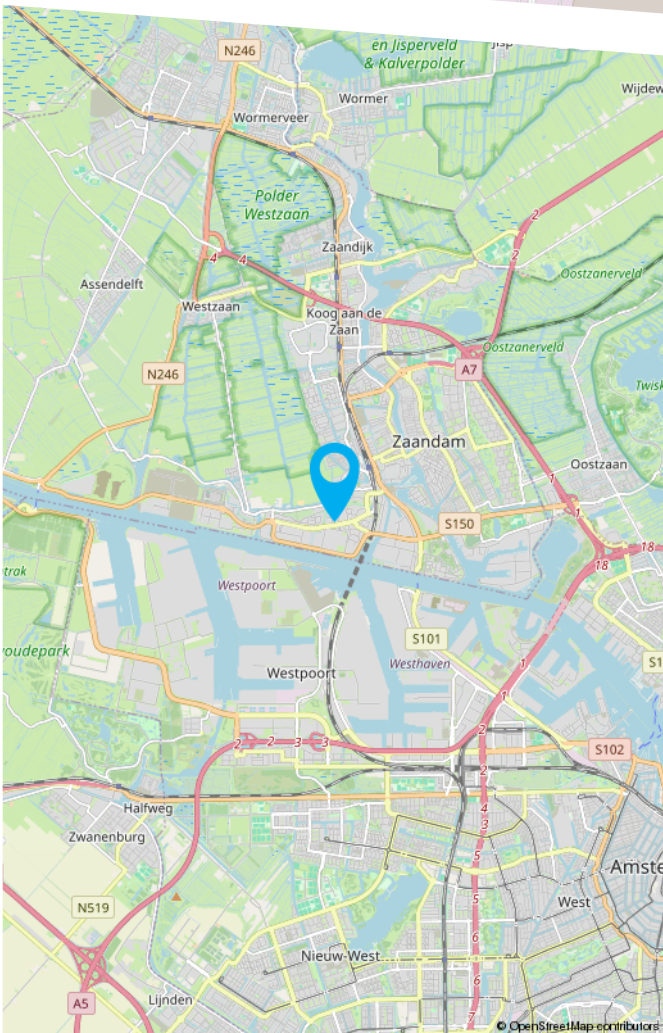
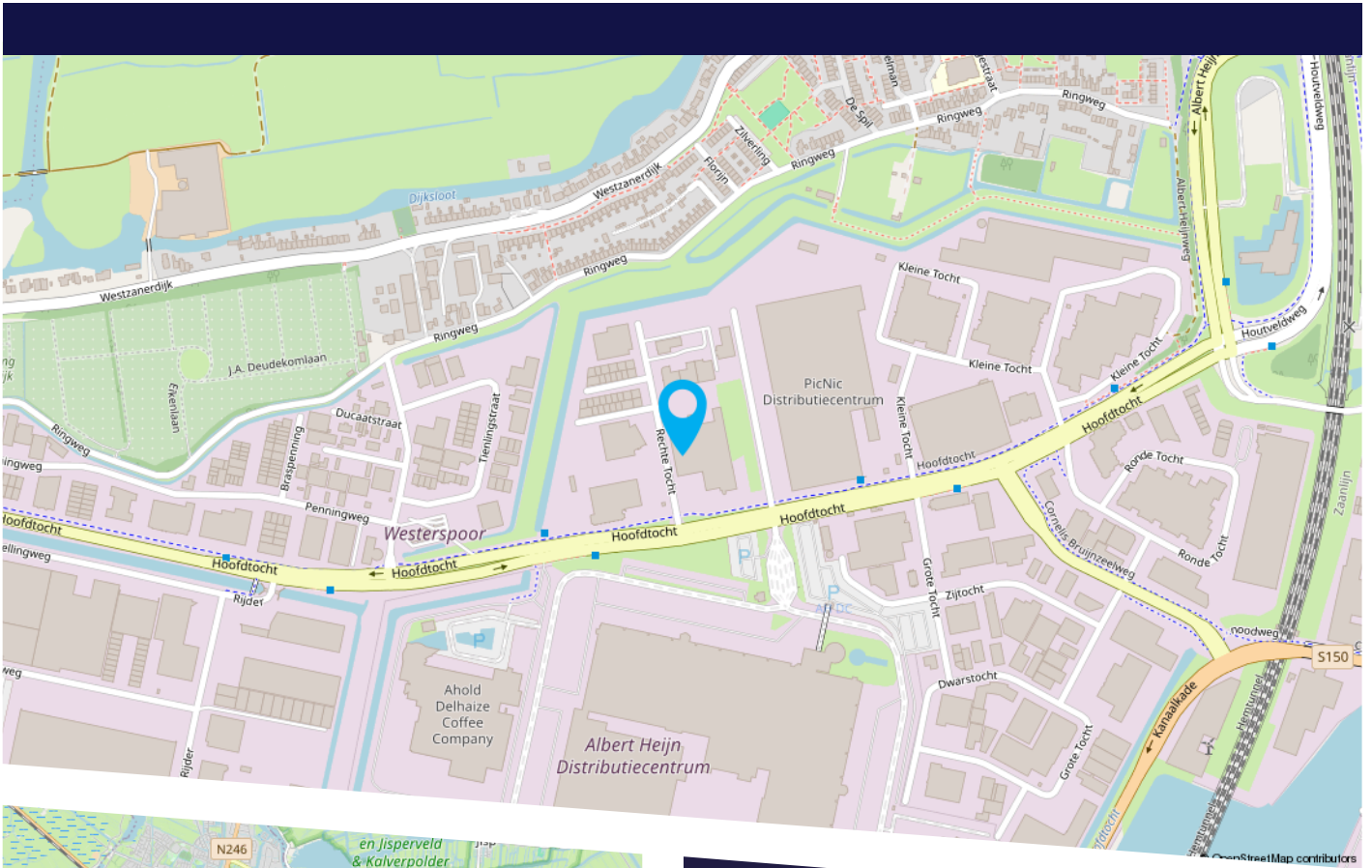


# PLATTEGROND



PLATTEGROND

# LOCATIE OP DE KAART



Bedrijventerrein Westerspoor-Zuid in Zaandam is een bloeiend bedrijventerrein, gunstig gelegen nabij de A8 en de Coentunnenweg/A10 met tevens uitstekende verbindingen naar Beverwijk, de IJmond en station Zaandam.

Op slechts enkele minuten loopafstand van Westerspoor-Zuid bevindt zich de bushalte "Ronde Tocht", waardoor uw medewerkers en relaties eenvoudig toegang hebben tot het openbaar vervoer richting station Zaandam en Beverwijk. Vanaf station Zaandam zijn er directe treinverbindingen naar onder andere Amsterdam.





HEEFT U INTERESSE  
IN DIT PAND?

**NEEM DAN CONTACT MET ONS OP!**

GA MAKELAARS  
Dukdalfweg 60  
1041 BE Amsterdam

020 - 42 03 200  
info@gamakelaars.nl  
www.gamakelaars.nl