



**THOMA
POST**
BEDRIJFSMAKELAARS

TE HUUR



Wassenaarweg 20 M-A13

7021 PA Zelhem

Huurprijs vanaf € 600,- per maand

funda in business



Wassenaarweg 20 M-A13 Zelhem



Omschrijving

TE HUUR: Nieuwbouw bedrijfsunit 60m² in Zelhem!

Hoek locatie met eigen buitenterrein van circa 50m² direct naast de unit!

De unit zal medio 2023 voor verhuur beschikbaar zijn. De bedrijfsunit is 60 m². Een entresolvloer is te realiseren waardoor je nog eens 30 m² extra ruimte creëert. De unit beschikt over 2 parkeerplaatsen voor de deur en buitenruimte aan de zijkant van het pand. Daarnaast is er veel lichtinval door raampartij aan de zijkant van de unit. In overleg is er ook sanitair te plaatsen (keuken/wc).

De unit heeft een stramenmaat van 5 meter en is ca. 8 meter hoog, voorzien van een eigen entree, overhead-deur (4,00x4,20 m1) met elektrische bediening, handzender en bouwkundige meterkast.

BEREIKBAARHEID

De unit is gelegen op een zeer goede zicht- en hoek locatie Wassenaarweg/Ericaweg en op zeer korte afstand van de rondweg van Zelhem, op ca. 10-15 minuten verwijderd van de plaatsen Doetinchem en Varsseveld met opritten van de autosnelweg A18 richting Arnhem en de N18 richting Enschede.

BESTEMMING

Bedrijventerrein Stedelijk Gebied Bronckhorst (vastgesteld 31-03-2016)

Gemeente Bronckhorst

Enkelbestemming: Bedrijventerrein

Functieaanduiding: bedrijf t/m categorie 3.1.

WAARBORG SOM

3 maanden huur.

HUURPRIJS

De huurprijs is vanaf €600,- te vermeerderen met de wettelijk BTW en exclusief de servicekosten/VVE kosten voor onderhoud van de elektrische overhead-deur, keuring blusmiddelen en bijdrage glazenwasser / gevelreiniging. Huurprijs op basis van een basis afwerking, uitgebreidere afwerking zoals het realiseren van een keuken, wc of entresolvloer is bespreekbaar.

AANVAARDING

In overleg.

INDEXERING

Jaarlijks conform het prijsindexcijfer gepubliceerd door het CBS (CPI).

DISCLAIMER

Alhoewel deze tekst met de grootst mogelijke zorgvuldigheid is samengesteld kunnen noch opdrachtgever noch Thoma Post Bedrijfsmakelaars aansprakelijkheid aanvaarden voor eventuele onjuistheden dan wel voor verwachtingen gebaseerd op deze tekst, welke als vrijblijvende informatie dient te worden beschouwd. Overigens wordt onze aansprakelijkheid in alle gevallen beperkt tot het bedrag dat, in het desbetreffende geval wordt uitgekeerd krachtens de door ons afgesloten beroepsaansprakelijkheidsverzekering.

Wassenaarweg 20 M-A13 Zelhem



Kenmerken

Bestemming	Bedrijfsruimte	Opleveringsniveau	Uitstekend
Bouwjaar	2023	Onderhoud binnen	Uitstekend
Totale oppervlakte complex	60 m ²	Onderhoud buiten	Uitstekend
		Kadastrale gegevens	Gemeente Zelhem Sectie W Perceel 1058

Locatie



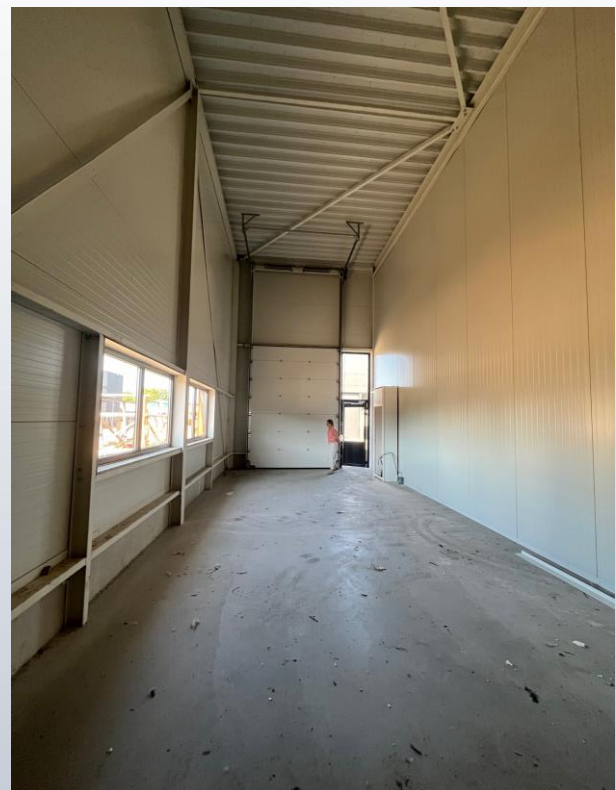
Locatiegegevens

Ligging

Bedrijventerrein

Wassenaarweg 20 M-A13
Zelhem

Foto's



Wassenaarweg 20 M-A13
Zelhem





**THOMA
POST**

BEDRIJFSMAKELAARS

Thoma Post Bedrijfsmakelaars

Keppelseweg 15

7001 CE DOETINCHEM

0314-369 859

doetinchembog@thomapost.nl

www.thomapost.nl



funda in business