



Bedrijfsruimte

ZEVENBERGEN | Hazeldonkse Zandweg 97 a | te huur € 100.000 p.j.



Kenmerken & specificaties

Totale oppervlakte	1670 m ²
Units	
BTW belast	ja
Bouwjaar	2005
Verdiepingen	-
Oppervlakte bedrijfshal	1670 m ²
Oppervlakte terrein	-
Vrijhoogte	

Titel

Het betreft een opslagruimte van ongeveer 1.462 m² BVO groot, met een verdieping van 208 m² BVO, totaal 1.670 m² BVO.

De locatie is gelegen nabij Zevenbergen aan de doorgaande weg Zevenbergen richting Breda (Prinsenbeek / Etten-Leur). Het dorpscentrum van Zevenbergen ligt op korte afstand.

De vloeroppervlakte is totaal 1.670 m² BVO bedrijfshal, waarvan 208 m² BVO op de verdieping (betonvloer). Er is parkeergelegenheid op eigen terrein.

- steen/beton/aluminium;
- bouwjaar:
- betonvloer in hal, 2.000 kg/m², verdieping 1.000 kg/m²
- vrije hoogte 6 m, aflopend naar 4,5 m;
- lichtstraat in dak.
- 2 overheaddeuren op maaiveldniveau;
- 2 loading docks;
- gebruik kantine en toilet in overleg.

Parkeerplaatsen op eigen terrein.

Het pand is geschikt voor opslag.

Indien niet geopteerd kan worden voor BTW belaste verhuur zal de huurprijs met een nader vast te stellen bedrag worden verhoogd.

Jaarlijks, op basis van de wijziging van het maandprijsindexcijfer volgens de consumentenprijsindex (CPI) reeks CPI-Alle Huishoudens (2000=100), gepubliceerd door het Centraal Bureau voor de Statistiek (CBS).

De huurtermijn is één jaar, met mogelijkheid voor verlenging.

Servicekosten worden in overleg vastgesteld.

Er wordt een bankgarantie gevraagd ter grootte van drie maanden huur inclusief kosten en BTW.

De aanvaarding is in overleg, op korte termijn mogelijk.

Let op kantoor op plattegrond is niet te huur.

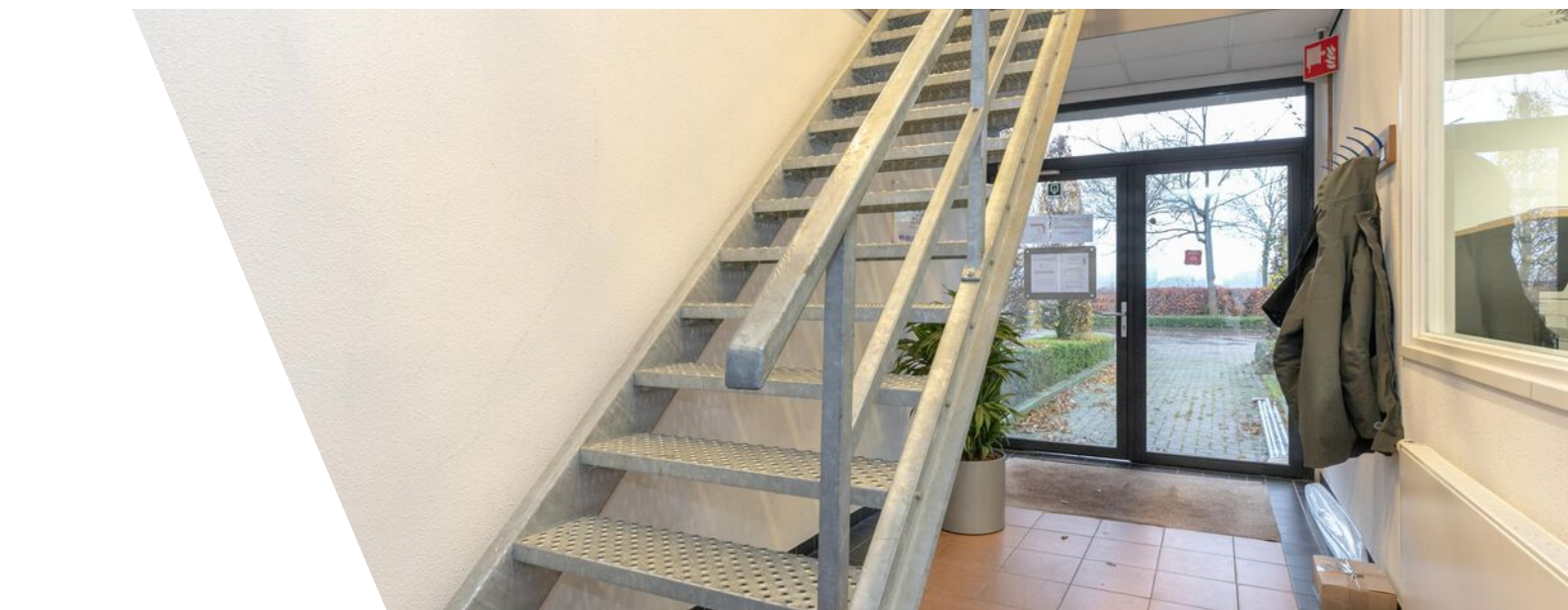








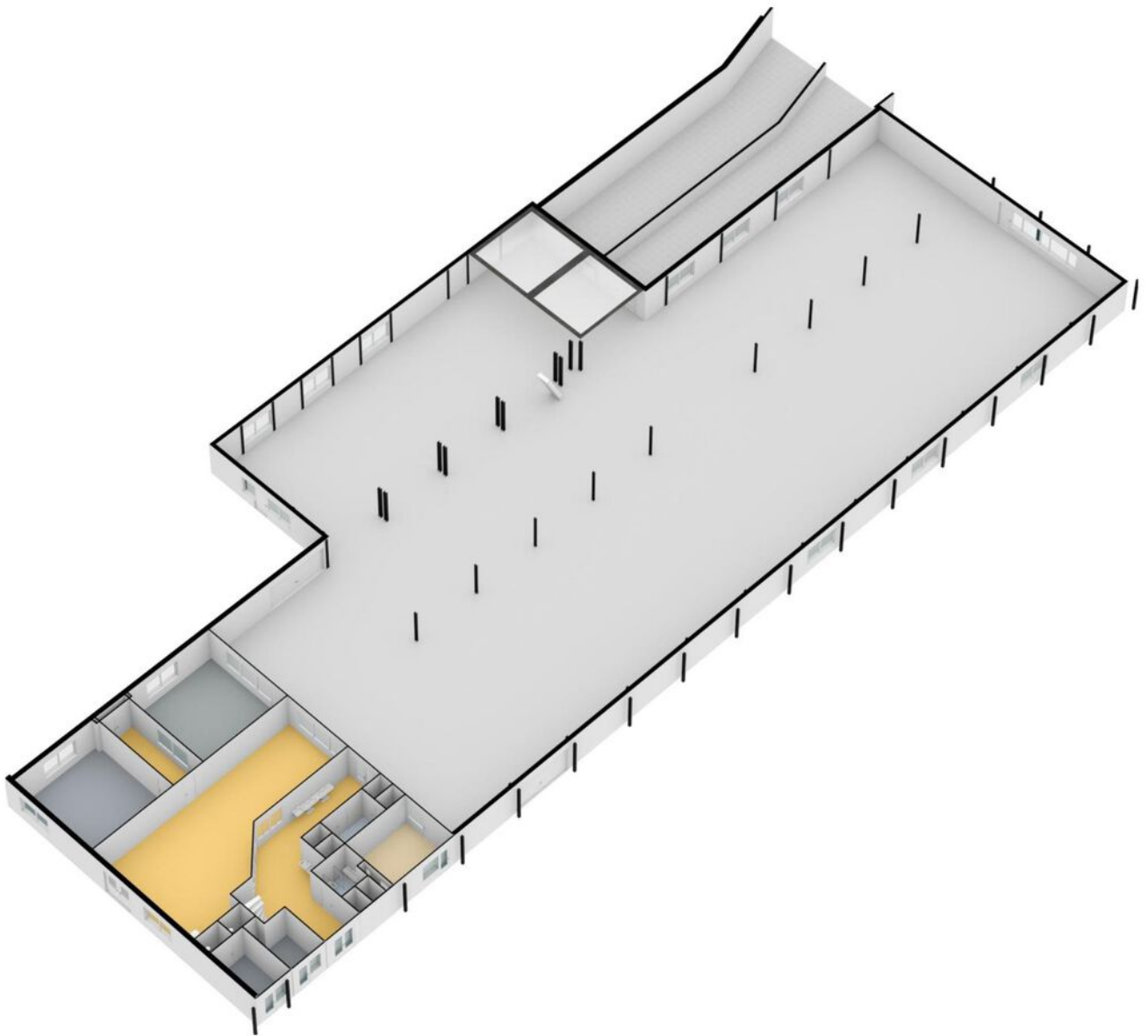




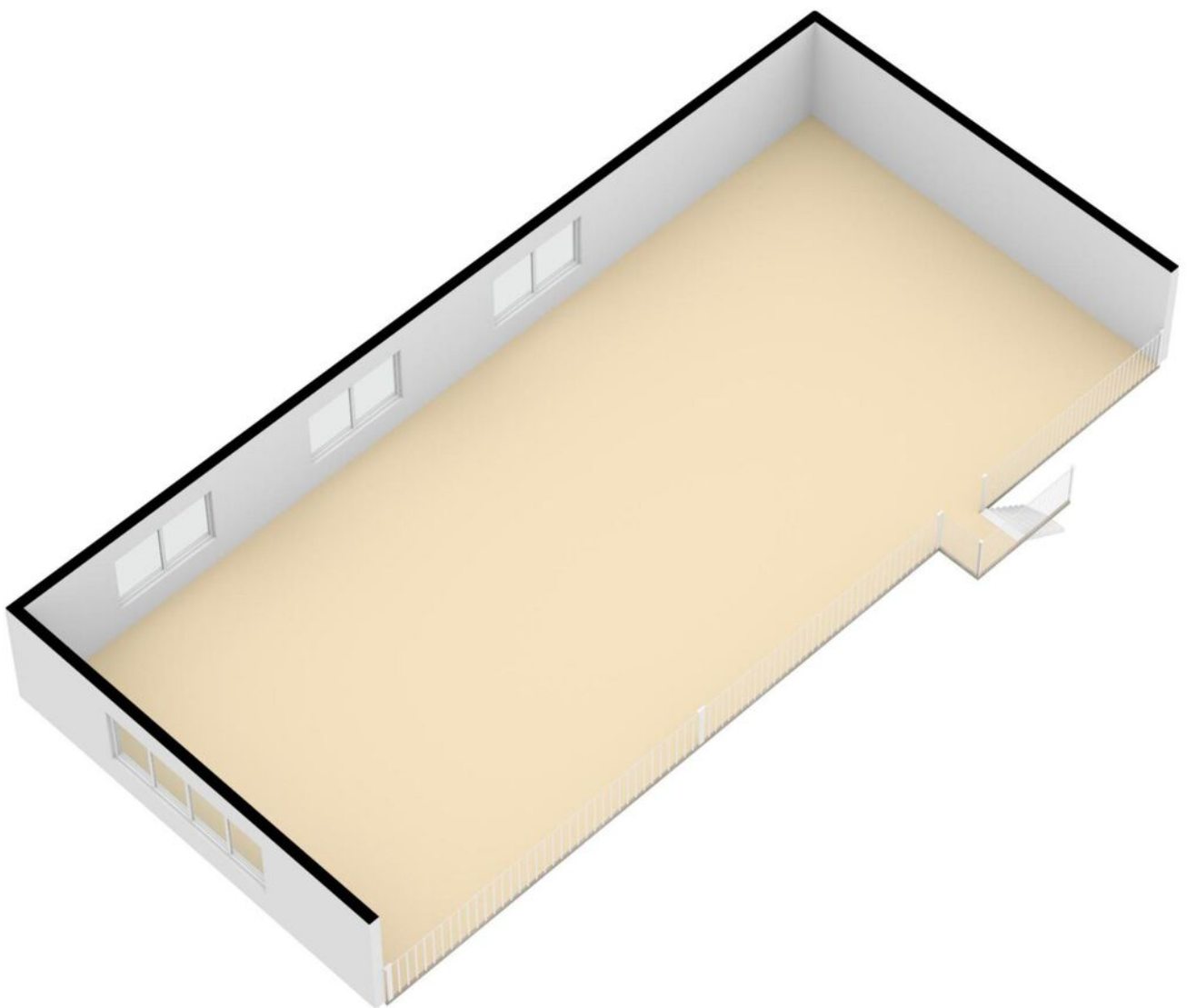




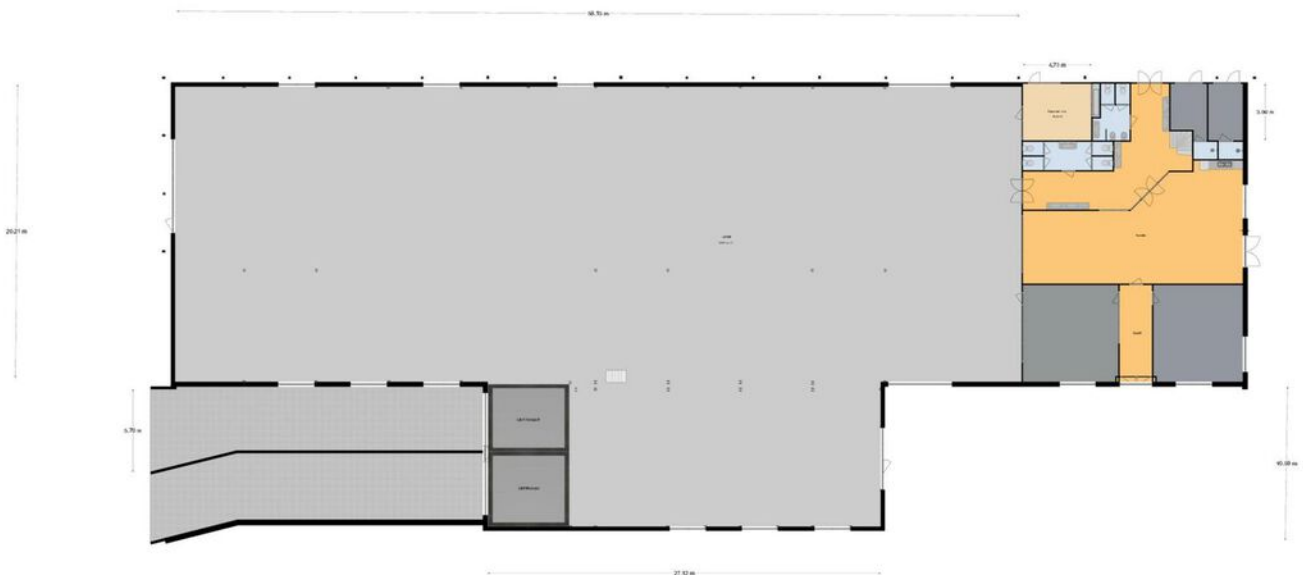
Plattegrond



Plattegrond



Plattegrond



Begane Grond

Aan deze maatschaal kunnen geen rechten worden ontleend.

Plattegrond



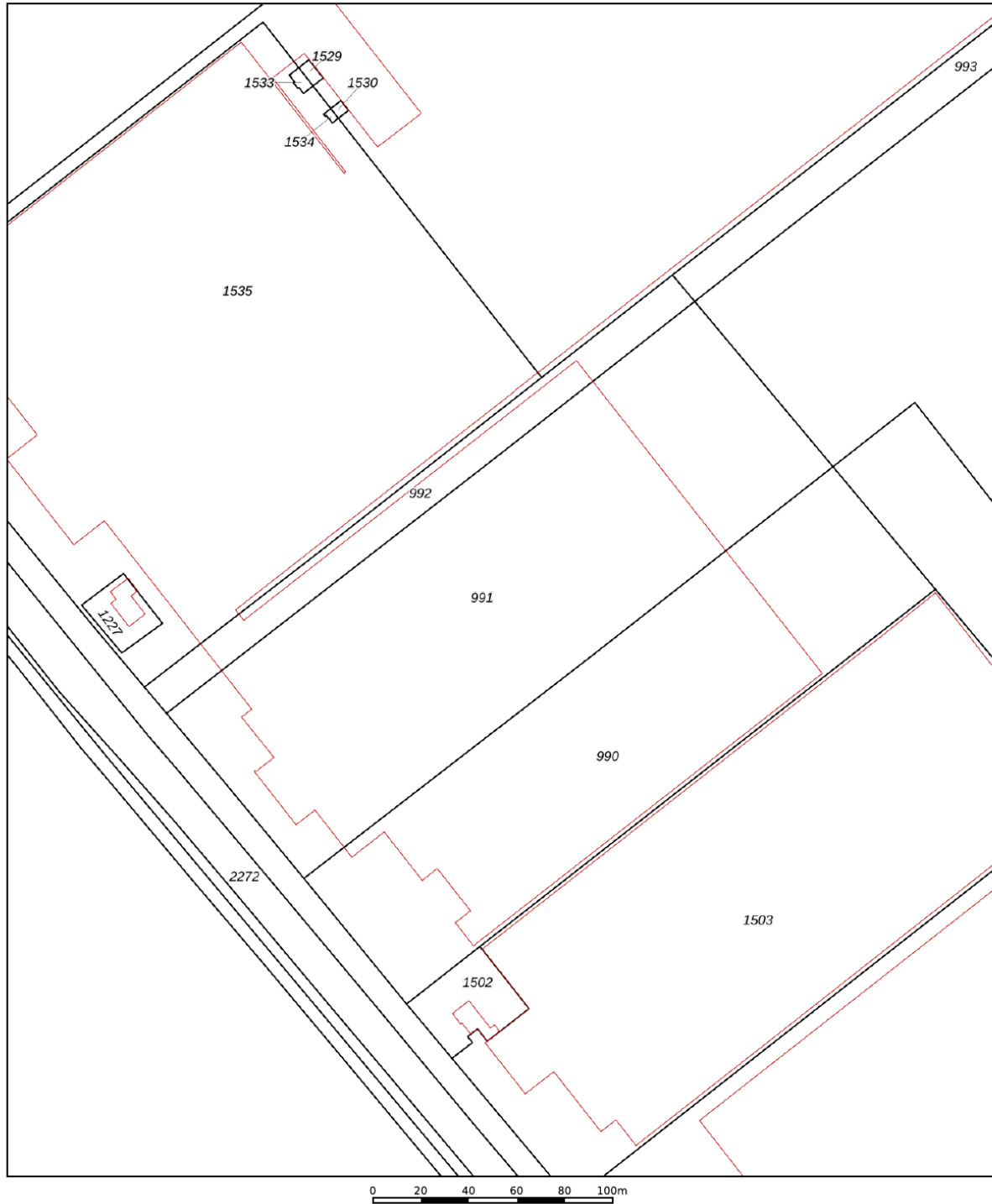
Verdieping

Aan deze maatvoering kunnen geen rechten worden ontleend.

Kadastrale kaart

Kadastrale kaart

Uw referentie: Hazeldonkse Zandw97



12345 Perceelnummer	Deze kaart is noordgericht	Schaal 1: 2100	
25 Huisnummer		Kadastrale gemeente Zevenbergen	
Vastgestelde kadastrale grens		Sectie N	
Voorlopige kadastrale grens		Perceel 991	
Administratieve kadastrale grens			
Bebouwing			

Voor een eensluidend uittreksel, geleverd op 1 december 2022
De bewaarder van het kadaster en de openbare registers

Aan dit uittreksel kunnen geen betrouwbare maten worden ontleend.
De Dienst voor het kadaster en de openbare registers behoudt zich de intellectuele eigendomsrechten voor, waaronder het auteursrecht en het databankenrecht.

Interesse?

Noorlander  van Veen
M A K E L A A R D I J

De Donk 18 - 24
4761 JK Zevenbergen

0168-326550
info@noorlandernvm.nl
www.noorlandernvm.nl