

# Te koop



**Kolpa v|d Hoek**

Harregatplein 6 c, 3214 VP  
Zuidland

Vraagprijs: € 195.000,--  
kosten koper

MAKELAARS ♦ TAXATEURS

# Kenmerken & specificaties



Bouwjaar:	2008
Soort:	Kantoor-/bedrijfsruimte
Oppervlakte kantoorruimte:	ca. 45m <sup>2</sup>
Oppervlakte bedrijfsruimte:	ca. 40m <sup>2</sup>
Recente investeringen:	in 2022 witte bitumineuze dakbedekking en zonnepanelen.



# Omschrijving

Voor verkoop bieden wij aan ca. 85 m<sup>2</sup> vvo kantoor-/bedrijfsruimte met parkeergelegenheid voor de deur aan het Harregatplein 6c te Zuidland, op het bedrijventerrein van Zuidland. De bedrijfs-/kantoorruimte is gebouwd in 2008 en is in 2022 flink verduurzaamd, met o.a. nieuwe witte bitumineuze dakbedekking met nieuwe isolatie en zonnepanelen.

Bent u ondernemer of hobbyist en opzoek naar een instapklare kantoorruimte met bedrijfsruimte ca. 85m<sup>2</sup> v.v.o. in Nissewaard, zoekt u dan vooral niet verder. Vraag een vrijblijvende bezichtiging aan om deze representatieve ruimte te kunnen bekijken.

Oppervlakte:

Bedrijfsruimte begane grond met entresol ca. 40m<sup>2</sup>;

Kantoorruimte verdeeld over de begane grond en 1e verdieping ca. 45 m<sup>2</sup>

Locatie:

Het bedrijventerrein ligt in Zuidland nabij Hellevoetsluis en Spijkenisse. De rijksweg A15 is op goede stand gelegen welke een belangrijkste uitvalsweg richting de randstad en overige rijkswegen is. De Rotterdamse haven, Maasvlakte 2, Botlek en Europoort-Rotterdam tevens op goed stand. In 2024 wordt de Blankenburgtunnel in gebruik genomen waardoor het bedrijventerrein onderdeel wordt van de Metropoolregio Rotterdam-Den Haag en ook het Westland een directe verbinding heeft met Zuidland.

Openbaar vervoer:

De openbaar vervoer voorzieningen zijn goed te noemen. Dichtbij de bedrijfsruimte is een bushalte met een directe verbinding naar Spijkenisse en Hellevoetsluis.

Wijze van oplevering:

Het geheel wordt "as is" verkocht en opgeleverd.

Voorzieningen kantoorruimte:

- betonnen beganevloer;
- betonnen verdiepingsvloer;
- scheidingswanden;
- trapopgang;
- centrale verwarming middels radiatoren voorzien van thermostaatkranen;
- vloerbedekking;
- systeemplafond met Led verlichting;
- in plafond geïntegreerde aircosysteem;
- pantry;
- toiletruimte;
- lamellen.

Voorzieningen bedrijfsruimte:

- betonnen begane grondvloer;
- meterkast;
- entresol;
- overheaddeur;
- entreedeur;
- heater;
- elektrapunten;
- brandslanghaspel.

Aanvaarding:

In overleg, snelle oplevering mogelijk.

Vraagprijs:

€ 195.000,-- kosten koper.

Kadastrale aanduiding:

Gemeente Bernisse, sectie B, nummer 1222, perceel groot 132 m<sup>2</sup> gelegen op eigen grond.

Bestemming:

Het object valt in het bestemmingsplan "Bedrijventerrein Zuidland" en heeft als bestemming bedrijf -1 categorie 3.2 van de lijst van bedrijfsactiviteiten.

Voorbehoud:

Eventuele verkooptransacties dienen ter goedkeuring voorgelegd te worden aan opdrachtgever van het gebouw. Tot deze goedkeuring verleend is, zijn alle uitgebrachte aanbiedingen geheel vrijblijvend.

Algemeen:

Al het bovenstaande betreft informatie omtrent de verkoop van de bedrijfsruimtes, gelegen aan Harregatplein 6c te Zuidland.

Deze informatie is door ons met de nodige zorgvuldigheid samengesteld. Onzerzijds wordt echter geen enkele aansprakelijkheid aanvaard voor enige onvolledigheid, onjuistheid of anderszins, dan wel de gevolgen daarvan. Alle opgegeven maten en oppervlakten zijn indicatief. Van toepassing zijn de NVM voorwaarden.



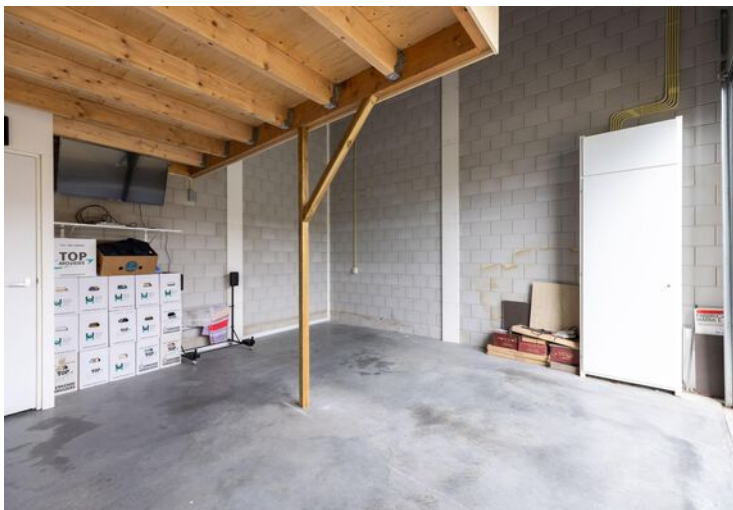
Kolpa Van der Hoek Bedrijfsmakelaars B.V. is de makelaar van de eigenaar. Wij adviseren u uw eigen NVM- makelaar in te schakelen om uw belangen te behartigen tijdens het gehele aankooptraject.

Nadere informatie:

Kolpa van der Hoek Bedrijfsmakelaars BV  
Voorweg 2  
3233 SK Oostvoorne  
0181-484000  
[www.kolpavanderhoek.nl](http://www.kolpavanderhoek.nl)  
[bedrijfsmakelaars@kolpavanderhoek.nl](mailto:bedrijfsmakelaars@kolpavanderhoek.nl)


















# Kadastrale kaart

Kadastrale kaart

Uw referentie: kavita/mt

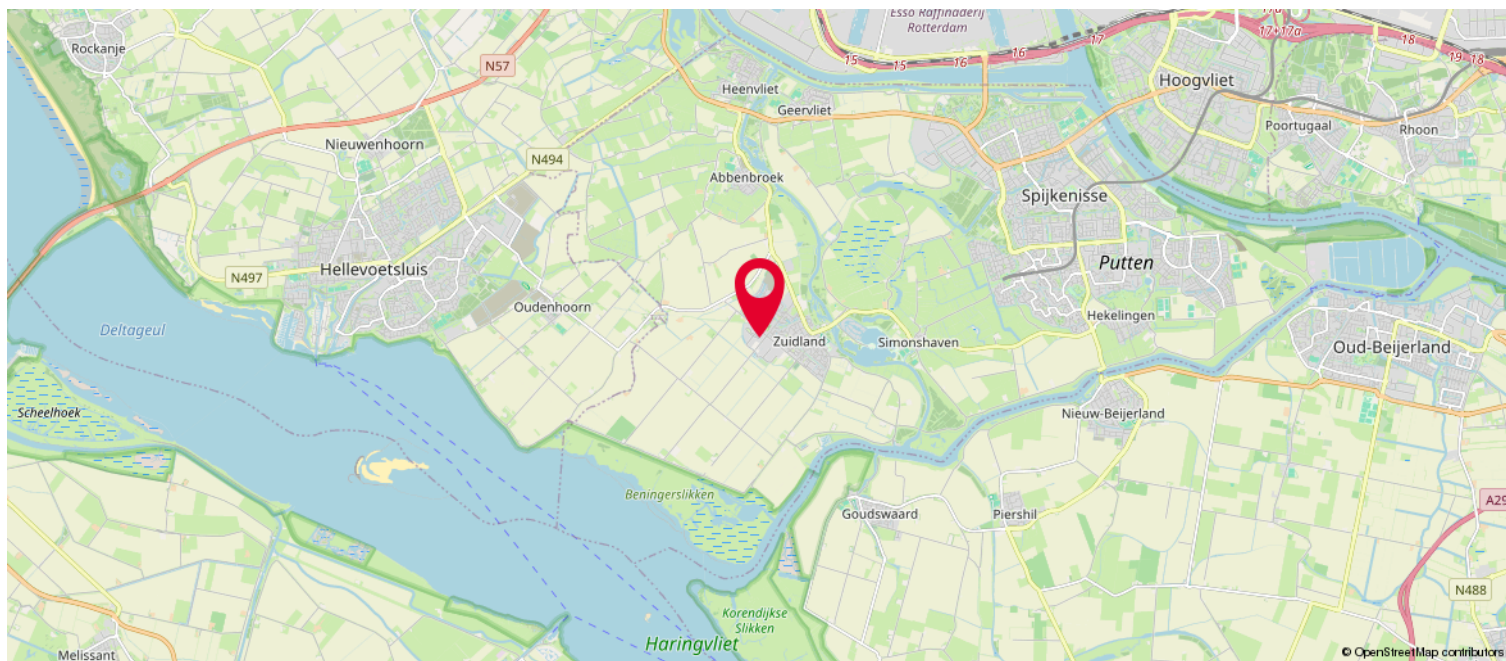
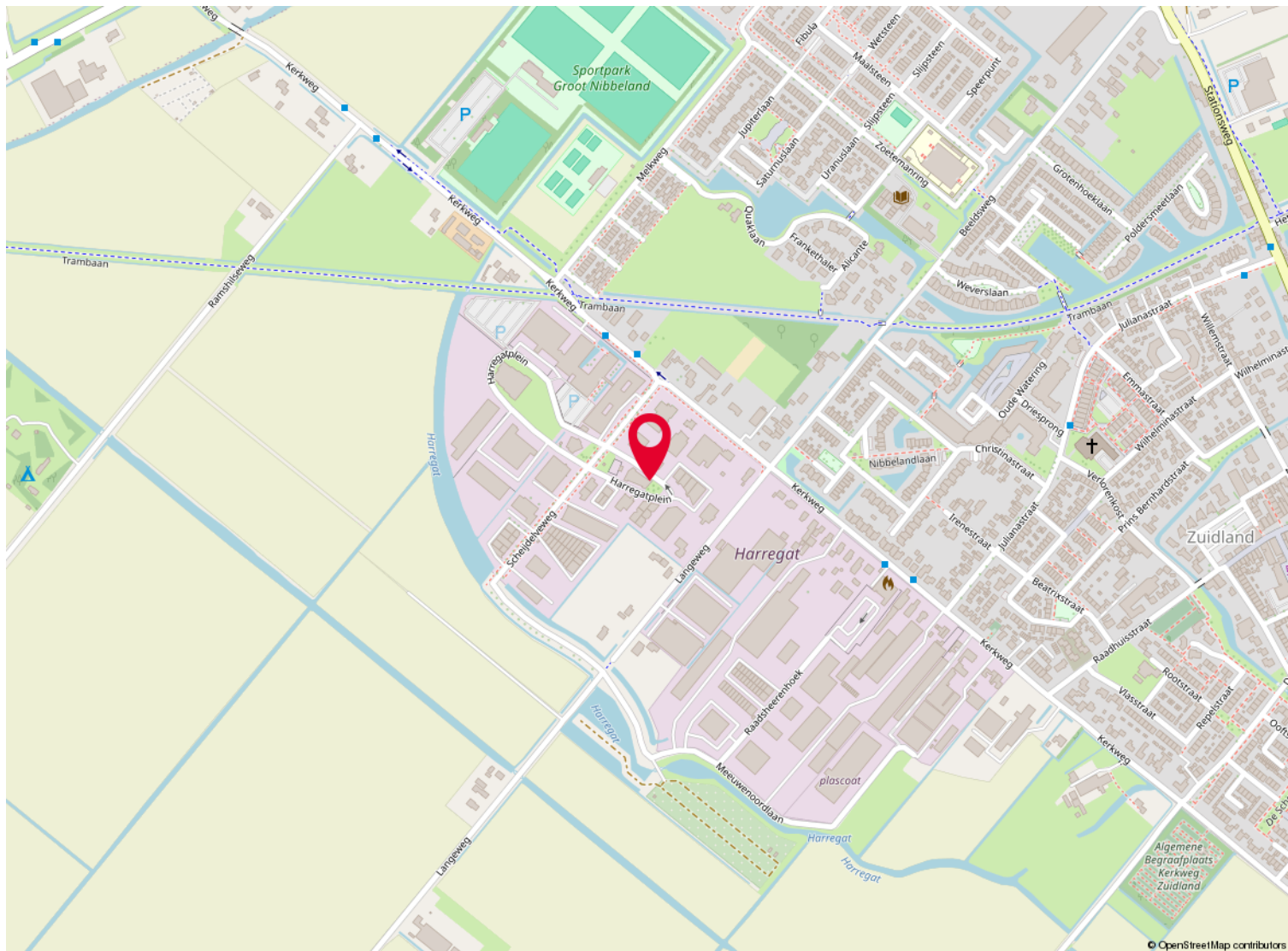


<b>12345</b>	Deze kaart is noordgericht	Schaal 1: 500	
<b>25</b>	Perceelnummer	Kadastrale gemeente Bernisse	
	Huisnummer	Sectie B	
	Vastgestelde kadastrale grens	Perceel 1222	
	Voorlopige kadastrale grens		
	Administratieve kadastrale grens		
	Bebouwing		

Voor een eensluitend uittreksel, geleverd op 23 maart 2023  
De bewaarder van het kadaster en de openbare registers

Aan dit uittreksel kunnen geen betrouwbare maten worden ontleend.  
De Dienst voor het kadaster en de openbare registers behoudt zich de intellectuele eigendomsrechten voor, waaronder het auteursrecht en het databankenrecht.

# Locatie op de kaart

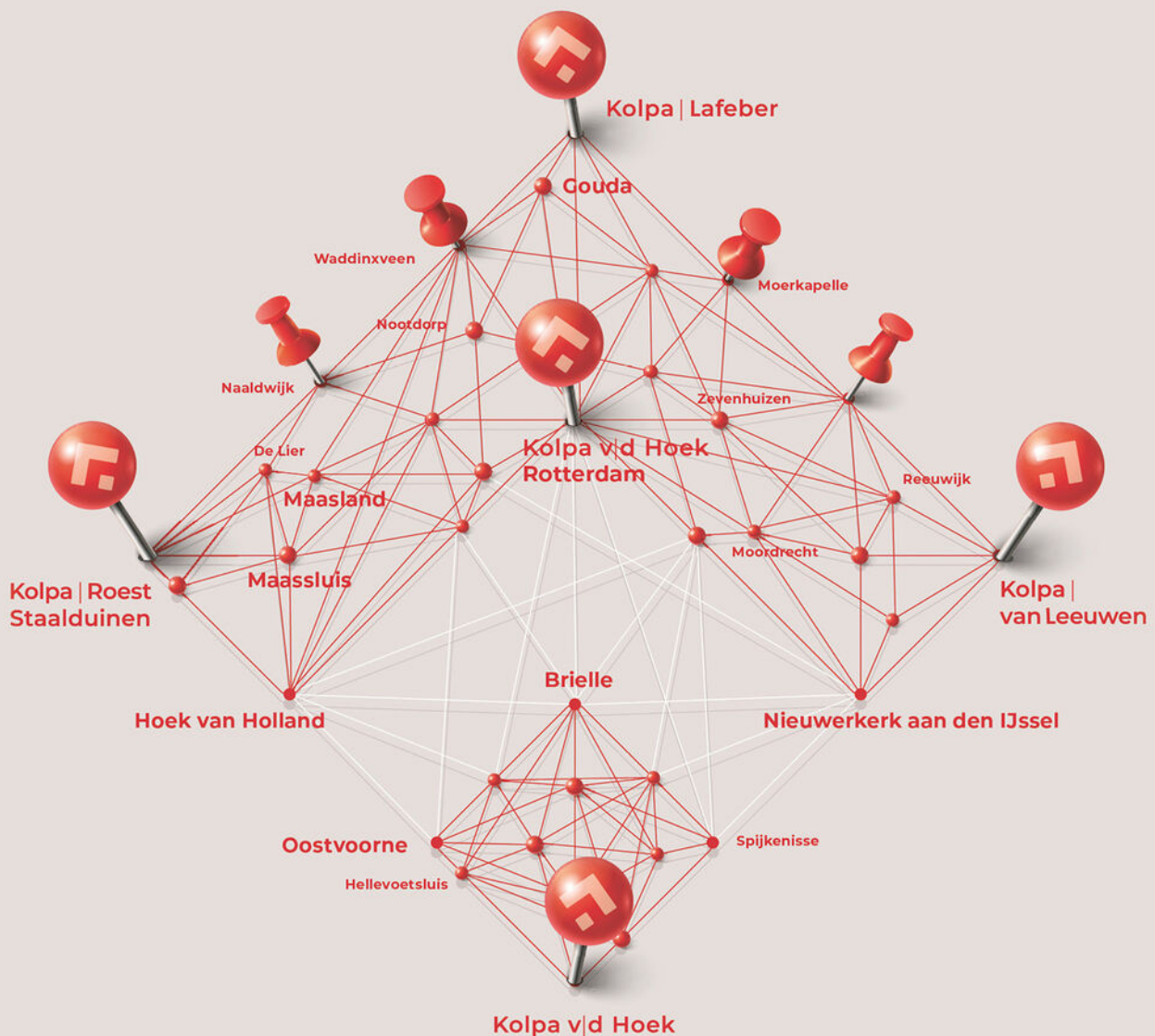


# Over ons

Kolpa van der Hoek Makelaars en Taxateurs is in 2020 ontstaan door de samenvoeging van Kolpa Makelaars (sinds 1915) uit Rotterdam en Van der Hoek Makelaars (sinds 1960) uit Voorne-Putten. In zowel 2022 als in 2023 is het werkgebied uitgebreid met de overname van de bekende kantoren Roest Staalduinen Makelaardij & Vijverberg Westland Makelaars, Van Leeuwen Makelaardij en Lafeber Makelaardij. Hierdoor is een allround makelaarskantoor ontstaan met een werkgebied van Rotterdam tot Voorne, van Delft tot Gouda en Reeuwijk.

De inzet voor onze klanten blijft niet onopgemerkt. Zo waren we in 2018, 2019 en 2021 én 2022 de trotse winnaar van een FD Gazellen Award, werden we in vier categorieën genomineerd in de Woningmakelaar van het jaar-verkiezing én hebben we in oktober 2022 een internationale Global Business Award gewonnen, waarbij we zijn uitgeroepen tot 'Meest betrouwbare makelaar van Nederland'.

Wij beschikken over alle denkbare certificeringen en lidmaatschappen. Zo zijn wij aangesloten bij de NVM en zijn wij een 'RICS Regulated Firm'.Firm'.





**Heeft u interesse?**



**Kolpa v|d Hoek**

Voorweg 2  
3233 SK Oostvoorne

0181 - 48 40 00  
[oostvoorne@kolpavanderhoek.nl](mailto:oostvoorne@kolpavanderhoek.nl)  
[www.kolpavanderhoek.nl](http://www.kolpavanderhoek.nl)



**MAKELAARS ♦ TAXATEURS**