



**ONLINE  
BEDRIJFS  
MAKELAAR**

**TE KOOP**

Raadhuisplein 25 - 52, Rozenburg



# PROJECTINFORMATIE

## Raadhuisplein 25 - 52, Rozenburg

ONLINE  
BEDRIJFS  
MAKELAAR

Voor verkoop bieden wij deze winkelruimten aan welke is gelegen aan het Raadhuisplein 25-52 te Rozenburg. De winkelruimten zijn centraal gelegen in het recent vernieuwde centrum van Rozenburg. De luifels aan het Raadhuisplein hebben een moderne uitstraling gekregen, de parkeerplaatsen zijn aangepakt en daarnaast is er een mooi waterornament geplaatst.

Het winkelaanbod varieert van kleine speciaalzaken tot bekende landelijke ondernemers o.a: HEMA, Albert Heijn, Blokker, Wibra, Kruidvat en Primera.

### **LOCATIE & BEREIKBAARHEID**

Goed bereikbaar met zowel eigen- als openbaar vervoer. Er is een busverbinding (lijn 105) met Metro- en busstation Centrum Spijkenisse en vanaf het Veer is het ca. 10 minuten lopen naar Metro- en busstation Maassluis Centrum.

### **Oppervlak**

Raadhuisplein 25

Begane grond ca. 537 m<sup>2</sup> v.v.o.

Raadhuisplein 52

Begane grond ca. 270 m<sup>2</sup> v.v.o.

# PROJECTINFORMATIE

Raadhuisplein 25 - 52, Rozenburg

## **Bouwjaar**

Raadhuisplein 25  
1964

Raadhuisplein 52  
1970

## **Kadastrale aanduiding**

Gemeente: Rotterdam  
Sectie: B  
Nummer: 4121 & 5555  
Kadastrale grootte: circa 176 m<sup>2</sup> & 280 m<sup>2</sup>

## **Huursituatie**

Huuropbrengst Raadhuisplein 25  
€45.000,- per jaar excl. BTW Expiratiedatum huurovereenkomst 30 september 2025

Huuropbrengst Raadhuisplein 52  
€45.000,- per jaar excl. BTW. Expiratiedatum huurovereenkomst onbepaalde tijd.

## **Vraagprijs**

Beide percelen: €1.200.000 k.k.



ONLINE  
BEDRIJFS  
MAKELAAR

# PROJECTINFORMATIE

Raadhuisplein 25 - 52, Rozenburg



ONLINE  
BEDRIJFS  
MAKELAAR

## **Separaat:**

Raadhuisplein 25: €599.000 k.k.

Raadhuisplein 52: €599.000 k.k.

## **Wijze van oplevering:**

In de huidige staat "as is, where is"

## **Aanvaarding**

In overleg

## **Voorbehoud**

Eventuele transacties dienen ter goedkeuring voorgelegd te worden aan opdrachtgever c.q. eigenaar van het gebouw. Tot deze goedkeuring verleend is, zijn alle uitgebrachte aanbiedingen geheel vrijblijvend.

## **Algemeen**

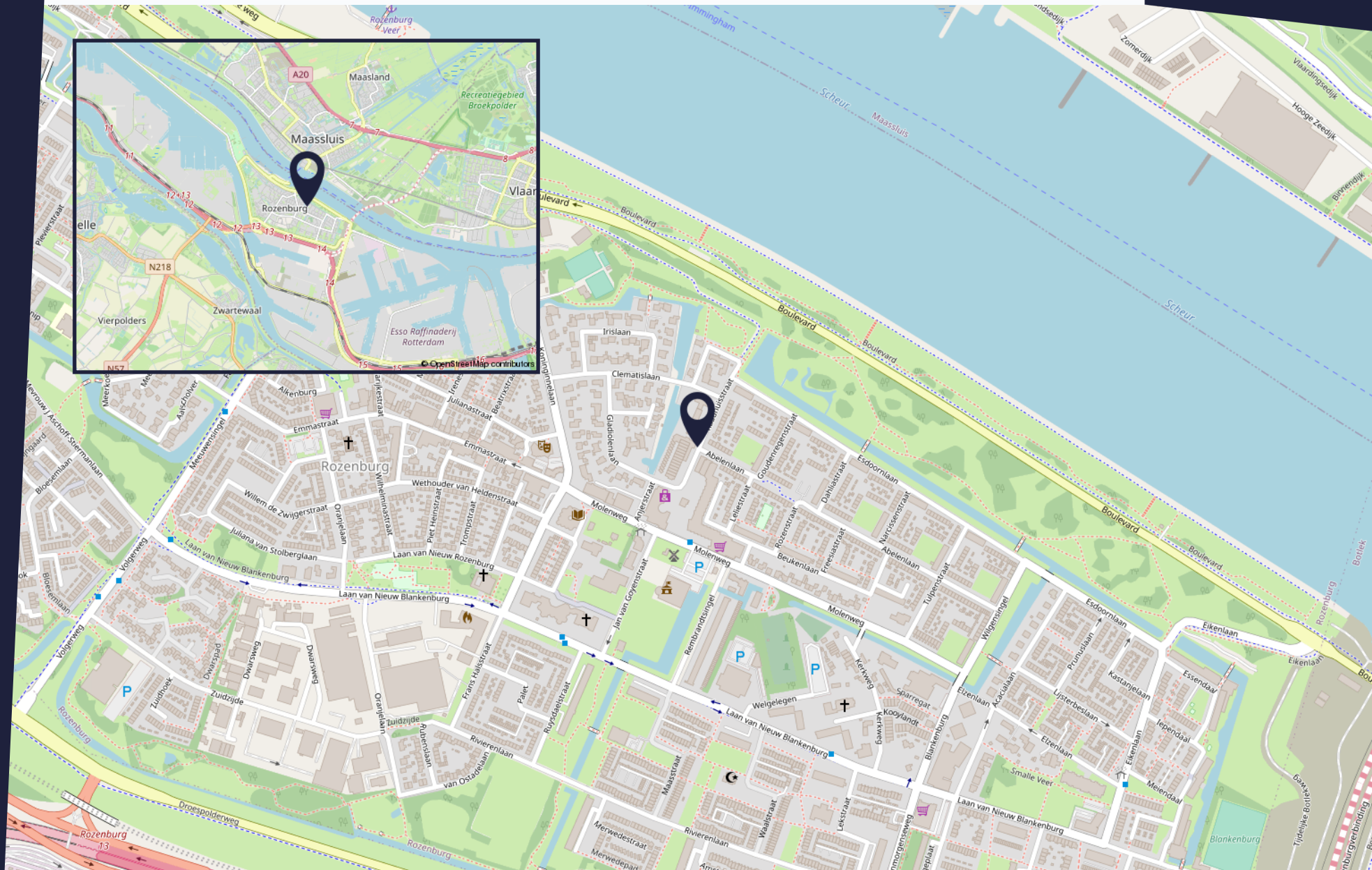
Al het bovenstaande betreft informatie omtrent de verkoop van de bedrijfsruimte gelegen aan Raadhuisplein 25-52, 3181 CE, Rozenburg.

Deze informatie is met de nodige zorgvuldigheid samengesteld. Er wordt echter geen enkele aansprakelijkheid aanvaard voor enige onvolledigheid, onjuistheid of anderszins, dan wel de gevolgen daarvan. Alle opgegeven maten en oppervlakten zijn indicatief en zo secuur mogelijk opgenomen, doch mogen de oppervlakten niet worden aangemerkt als verhuurbare oppervlakte zoals gedefinieerd conform NEN 2580 meetrapportage.

# LIGGING EN BEREIKBAARHEID

Raadhuisplein 25 - 52, Rozenburg

ONLINE  
BEDRIJFS  
MAKELAAR



# FOTOREPORTAGE

Raadhuisplein 25, Rozenburg

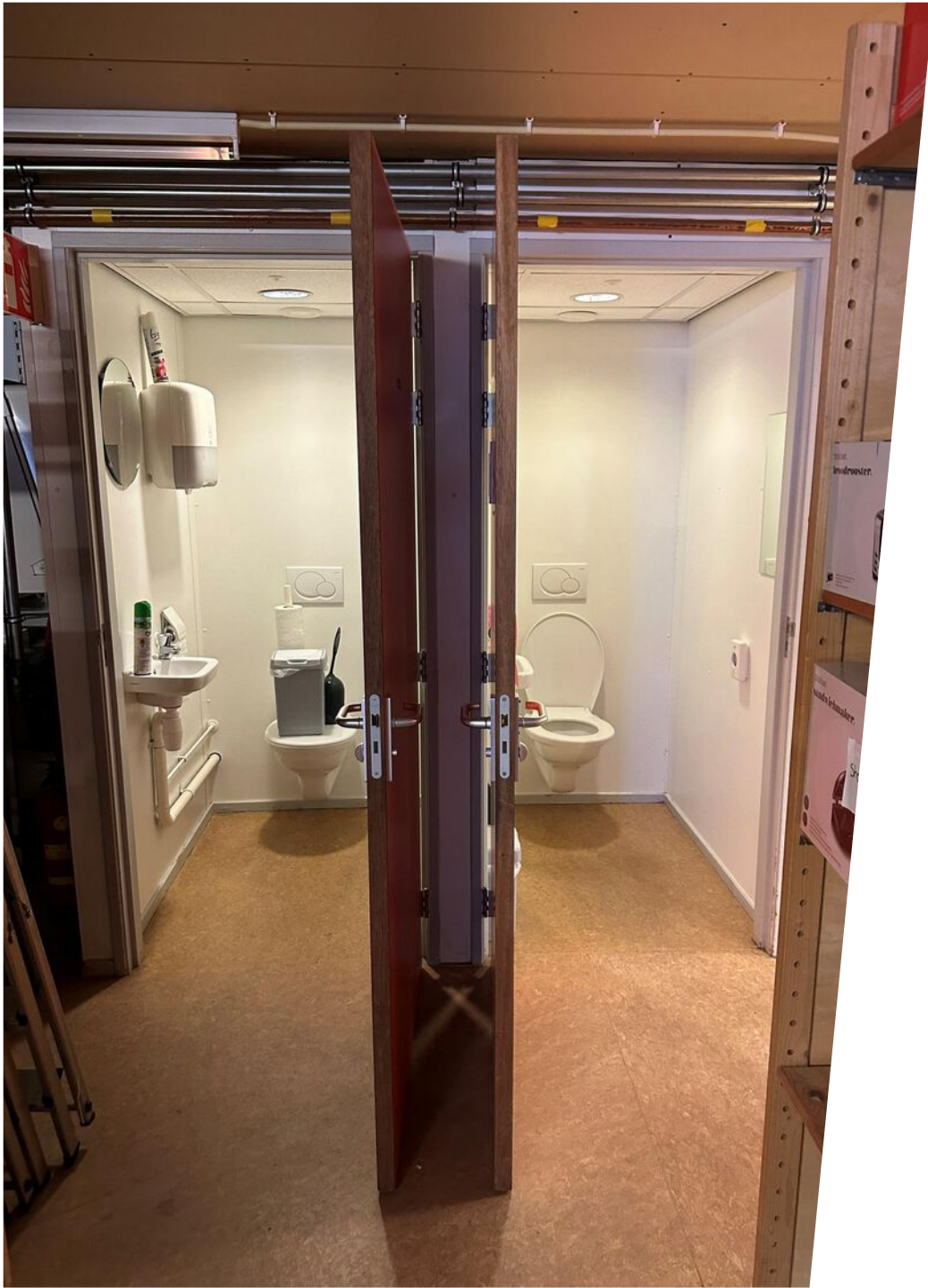










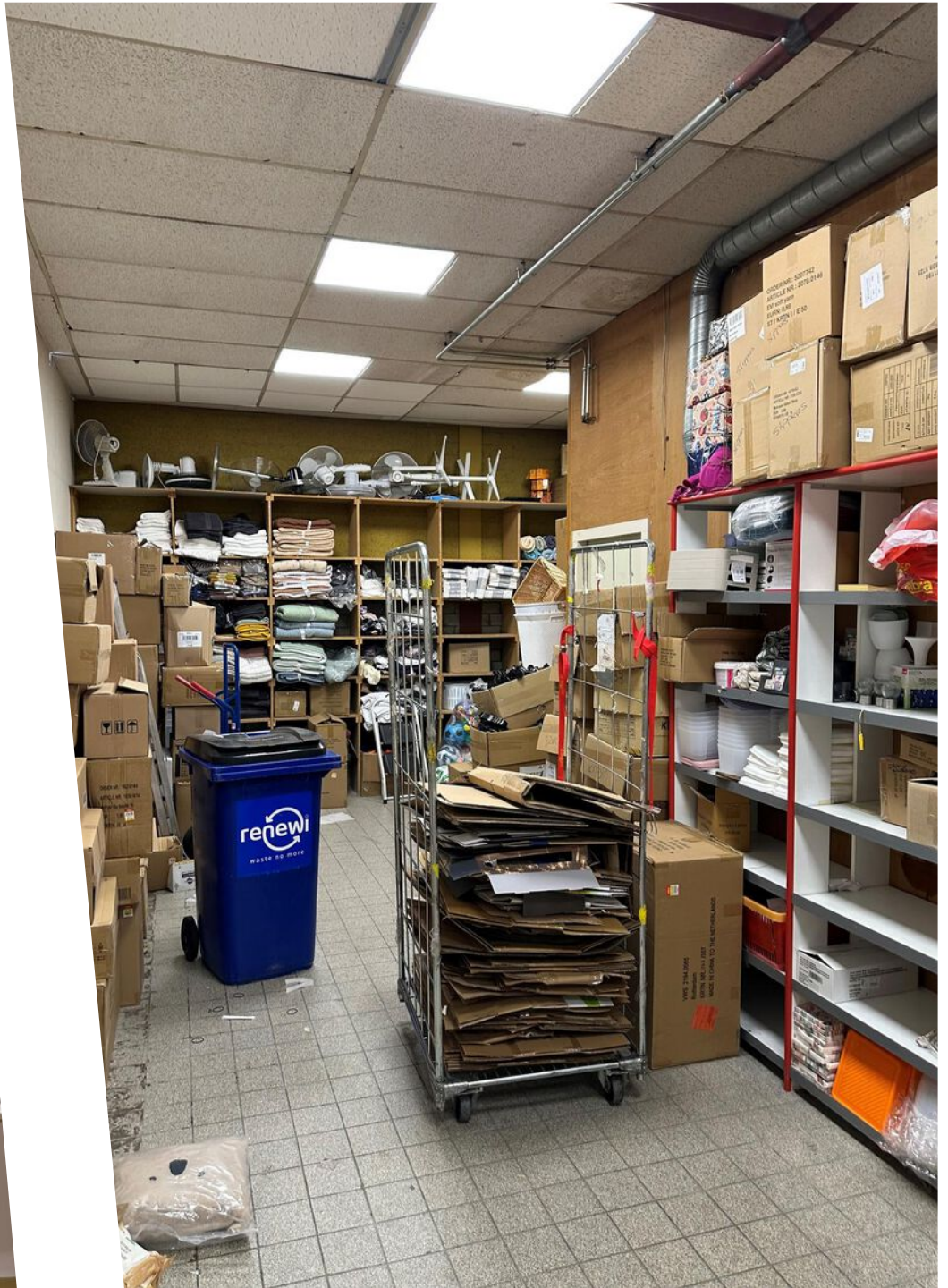
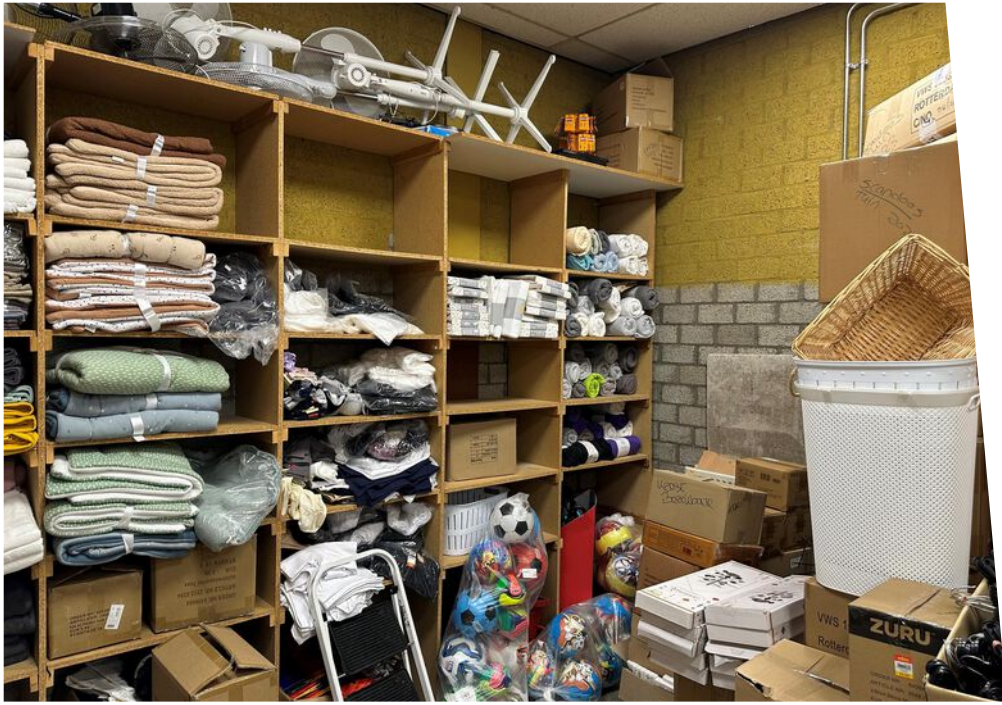


# FOTOREPORTAGE

Raadhuisplein 52, Rozenburg







# ALGEMENE INFORMATIE

## Hoe werkt het huren of kopen?

### Hoe bezichtig ik een bedrijfspand?

Om u een zo goed mogelijk beeld te geven van het bedrijfspand, vinden wij het belangrijk dat de eigenaar de bezichtiging zelf begeleidt. Daarom vragen wij de eigenaar om contact met u op te nemen voor het maken van een afspraak. Omdat de eigenaar niet gebonden is aan kantoor tijden kunnen bezichtigingen ook vaak 's avonds of in het weekend plaatsvinden.

### Vraag een bezichtiging aan via:

- Een contactaanvraag via een aanbods site
- Telefoonnummer: 085-020 1028
- E-mail: [info@onlinebedrijfsmakelaar.nl](mailto:info@onlinebedrijfsmakelaar.nl)
- [www.onlinebedrijfsmakelaar.nl](http://www.onlinebedrijfsmakelaar.nl)

### Overige documentatie

Vaak is er extra documentatie van het pand beschikbaar, bijvoorbeeld stukken van de Vereniging van Eigenaren, het actuele bestemmingsplan, kadastrale gegevens en plattegronden. Wilt u deze documenten inzien, neem dan contact op met de Online Bedrijfsmakelaar.

### Hoe breng ik een bod uit?

Wanneer het voorstel per mail of telefonisch bij ons binnenkomt, nemen wij direct contact op met de eigenaar. De eigenaar zal uw voorstel accepteren, een tegenvoorstel uitbrengen of uw voorstel afwijzen.

### Breng uw bod uit via:

- Rechtstreeks aan de eigenaar na of tijdens de bezichtiging
- Telefoonnummer: 085-020 1028
- E-mail: [info@onlinebedrijfsmakelaar.nl](mailto:info@onlinebedrijfsmakelaar.nl)
- [www.onlinebedrijfsmakelaar.nl](http://www.onlinebedrijfsmakelaar.nl)

### Zelf uw bedrijfspand verhuren of verkopen?

De Online Bedrijfsmakelaar is de moderne manier om uw bedrijfspand te verhuren of verkopen op alle grote aanbodsites, met begeleiding van een NVM-bedrijfsmakelaar, voor een vast éénmalig tarief. U doet zelf de bezichtiging, wij de rest!

# PLAN DIRECT EEN BEZICHTIGING!

Of heeft u nog vragen? Wij helpen u graag.



ONLINE  
BEDRIJFS  
MAKELAAR

Mocht u een vrijblijvende bezichtiging willen inplannen of mocht u naar aanleiding van deze brochure, de van deze brochure deel uitmakende bijlagen of anderszins in verband met dit object vragen of opmerkingen hebben, neemt u dan contact met ons op.

## Onze contactgegevens

Online Bedrijfsmakelaar  
Lange Voren 16c  
5521 DD Eersel

T 085- 020 1028  
E [info@onlinebedrijfsmakelaar.nl](mailto:info@onlinebedrijfsmakelaar.nl)  
I [www.onlinebedrijfsmakelaar.nl](http://www.onlinebedrijfsmakelaar.nl)

## Disclaimer

Ondanks dat deze brochure en de daarvan deel uitmakende bijlagen met de grootst mogelijke zorgvuldigheid zijn samengesteld kunnen aan de inhoud daarvan geen rechten worden ontleend. Deze brochure en de daarvan deel uitmakende bijlagen zijn uitsluitend bedoeld om te informeren en uit te nodigen tot het doen van een aanbod.

Door aanvaarding van de vermelde condities komt geen overeenkomst tot stand en worden onze opdrachtgevers en de Online Bedrijfsmakelaar B.V. niet gebonden. Een overeenkomst komt slechts tot stand door aanvaarding van alle essentiële en ondergeschikte punten van een aanbod. De totstandkoming van een overeenkomst blijkt uitsluitend uit een schriftelijke kennisgeving door de Online Bedrijfsmakelaar B.V. en/of haar opdrachtgever.



Lange Voren 16C  
5521 DD Eersel  
085 020 1028  
[info@onlinebedrijfsmakelaar.nl](mailto:info@onlinebedrijfsmakelaar.nl)

[onlinebedrijfsmakelaar.nl](http://onlinebedrijfsmakelaar.nl)