

# Te koop



**Meijerijstraat 3 t/m 6**  
**Veghel**

**Koopsom € 845.000 k.k.**



# Kenmerken

OPPERVLAKTE  
**584 m<sup>2</sup>**

ENERGIELABEL  
**A**

HUUR OPBRENGST  
**€62.913,60 per jaar**



# Omschrijving

**Te Koop: Supermarkt als beleggingspand in het centrum van Veghel. Het pand is verhuurd en betreft een goed lopende supermarkt.**

## Kenmerken

Gebruiksoppervlakte: ca. 584 m<sup>2</sup>

Aparte berging ca. 5 m<sup>2</sup>

Huidige huuropbrengst: € 62.913,60 per jaar (verhuurd voor 5 + 5 jaar expiratedatum 2028)

Compleet gasloos

Led-verlichting

Energielabel A

3 x 80 amp.

VvE bijdrage: €447,40 per maand in 2024

Gelegen aan winkelstraat nabij diverse grote winkels als Action, Blokker, Lidl en Hema.

## Indeling

Grote open winkelruimte voorzien van tegelvloer en systeemplafond en airco. (ingericht als supermarkt)

Magazijn voor opslag.

Buiten 6 parkeerplaatsen op de parkeerplaats. (eventueel met de mogelijkheid om hier een garage te bouwen)

## Bestemming

De voor 'Gemengd - 2' aangewezen gronden zijn bestemd voor:

a. wonen in woningen in de vorm van:

1. maximaal één woning; of

2. maximaal twee gestapelde woningen uitgezonderd op de eerste bouwlaag;

per bouwperceel, met dien verstande dat ten tijde van de tervisielegging van het ontwerpplan het aantal woningen meer bedraagt, dat aantal als maximum geldt;

a. detailhandel met een minimale oppervlakte van 250 m<sup>2</sup> vvo per vestiging, uitsluitend op de begane grond;

b. tevens detailhandel op de verdieping, uitsluitend voor zover aanwezig ten tijde van de tervisielegging van het ontwerpbestemmingsplan;

c. dienstverlening;

d. kantoren;

e. maatschappelijke voorzieningen;

f. bedrijven die zijn genoemd in de als bijlage I opgenomen Lijst van bedrijfsactiviteiten onder de categorieën 1 en 2 met uitzondering van geluidzoneringsplichtige inrichtingen;

g. ter plaatse van de aanduiding 'casino', een casino;

h. ter plaatse van de aanduiding 'horeca van categorie 1a', tevens voor horeca van categorie 1a uitsluitend op de begane grond;

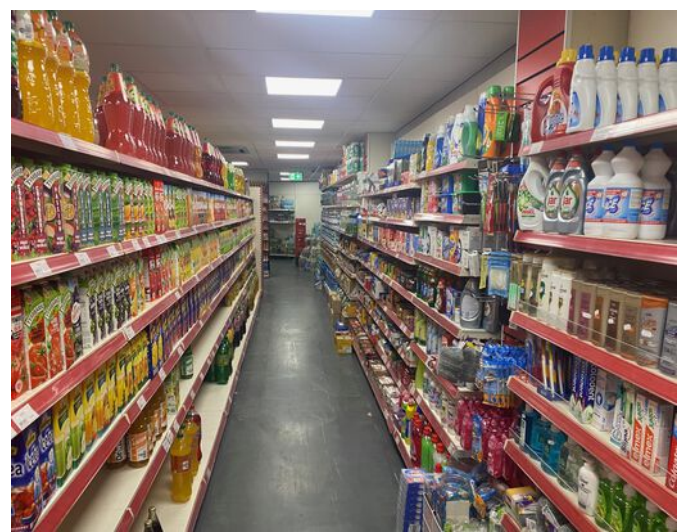
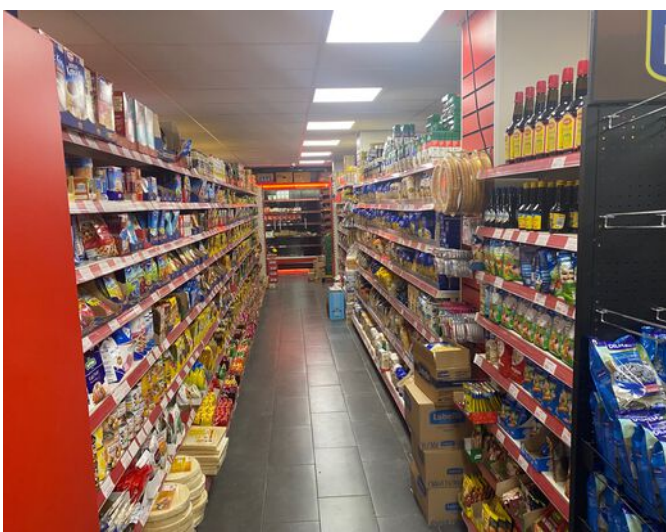
i. ter plaatse van de aanduiding 'horeca tot en met categorie 1c', tevens voor horeca tot en met categorie 1c uitsluitend op de begane grond;

j. ter plaatse van de aanduiding 'horeca tot en met categorie 2', tevens voor horeca tot en met categorie 2 uitsluitend op de begane grond;

k. tevens horeca op de verdieping, uitsluitend voor zover aanwezig ten tijde van de tervisielegging van het ontwerpbestemmingsplan;

Het object is bestemd als "gemengd- 2 " geheel is te gebruiken als winkel-/kantoorruimte. Een koper is zelf verantwoordelijk dat haar voorgenomen gebruik in overeenstemming is met het vigerende bestemmingsplan.

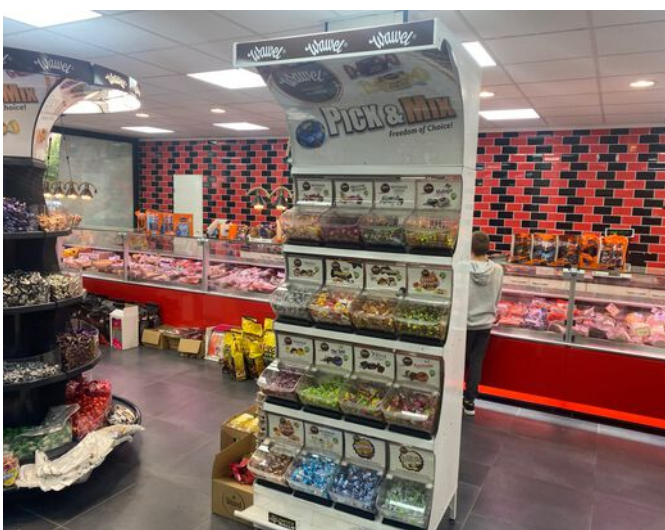


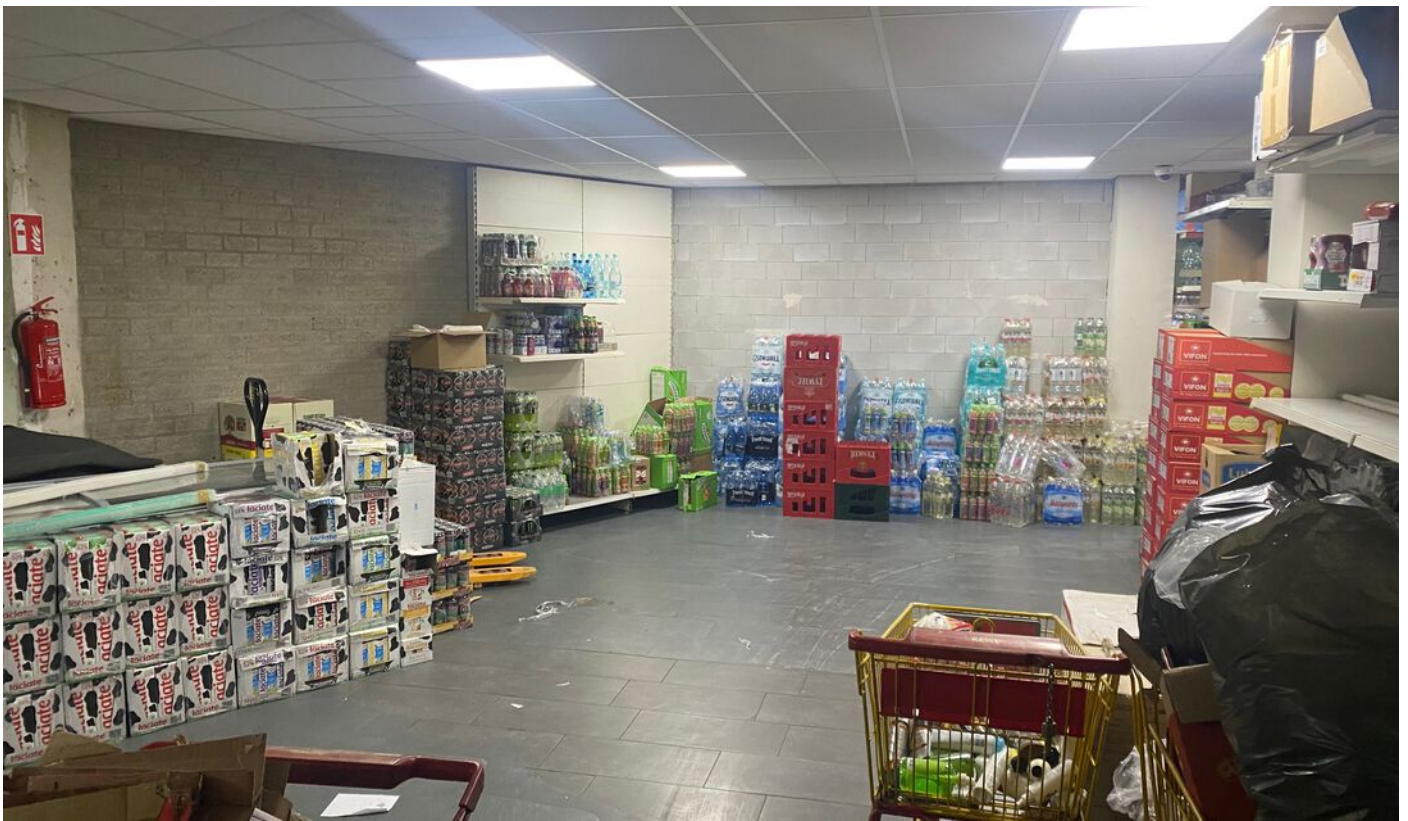










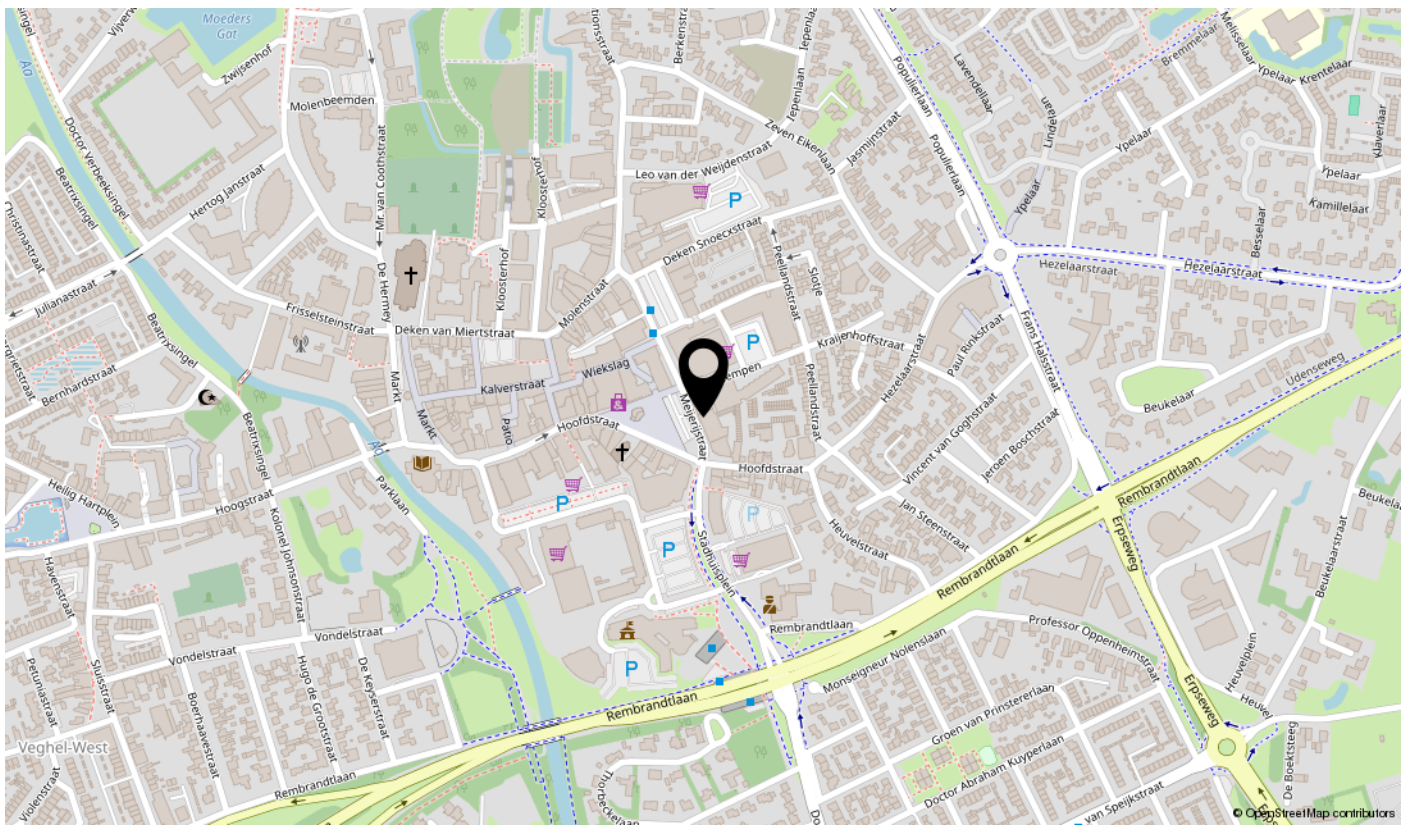
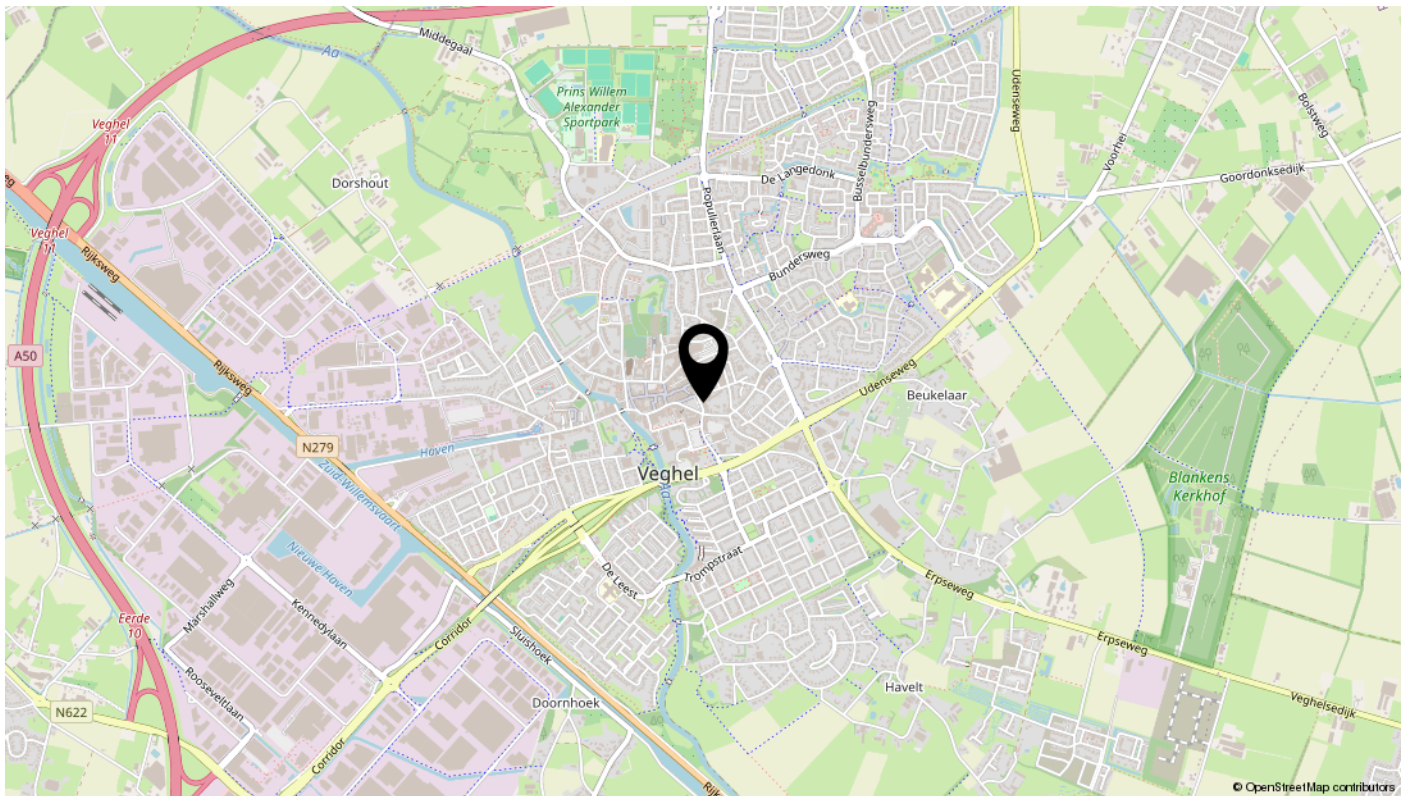




# Plattegrund



# Locatie



# interesse?

