



Te koop

ZEIST, Steynlaan 85-87 en 89.



MAKELAARSGROEP

030 - 6920304 | info@wvo.nl | www.wvo.nl



Omschrijving

Bijzondere ontwikkelkans! In het hart van Zeist, aan de levendige Steynlaan, worden drie royale aaneengesloten objecten te koop aangeboden. Deze unieke locatie biedt tal van mogelijkheden, volledig aan te passen aan de wensen en inzichten van de koper: behoud in de huidige staat (winkel/bedrijf en deels wonen), transformatie, of nieuwbouw.

De verkoper heeft in samenwerking met een architect al een eerste aanzet gegeven voor mogelijke nieuwbouwopties. Hiervoor zijn schetsontwerpen beschikbaar.

Steynlaan 85-87 alsmede Steynlaan 89 betreffen een winkel- woonhuis.

Ligging

Zeist is één van de aantrekkelijkste woon-/werkgemeenten van het land, met name door haar bosrijke karakter, centrale ligging en de directe nabijheid van de stad Utrecht. Het ruime winkelaanbod en diverse horecagelegenheden trekt veel mensen van buitenaf aan om in Zeist te winkelen.

Bereikbaarheid:

De Steynlaan fungeert als een belangrijke doorgangsroute in het hart van Zeist, en langs een groot deel van de straat zijn (betaalde) parkeerplaatsen te vinden naast de rijbanen. Met name de A28 maar ook de A12 zijn vanaf de Steynlaan uitstekend bereikbaar. Tevens bevindt het busstation zich op slechts 400 meter verderop op de hoek van de Steynlaan en de Slotlaan.

Vloeroppervlakte

1. Steynlaan 85 te Zeist
totaal ca. 113 m² GO;
Begane grond ca. 3 m² GO;
Eerste verdieping ca. 110 m² GO;
Dakterras ca. 89 m².

2. Steynlaan 87 te Zeist
totaal ca. 402 m² v.v.o. ;
Begane grond ca. 303 m² v.v.o.;
Eerste verdieping ca. 99 m² v.v.o.

3. Steynlaan 89 te Zeist;
totaal ca. 105 m² v.v.o.;
Begane grond ca. 65 m² v.v.o.;
Eerste verdieping ca. 40 m² v.v.o.

De genoemde metrages zijn bepaald op basis van een NEN 2580-meting, rapport aanwezig.

Parkeren

Betaald parkeren langs de openbare weg.

Bestemmingsplan

Het perceel is gelegen in het bestemmingsplan "Zeist Centrum e.o."

Kadastrale gegevens

Gemeente: Zeist
Sectie: H
Perceelnummer: 2510 en 2511 en 487
Groot: circa 552 m²

Energielabel

Steynlaan 85: C

Steynlaan 87: C

Steynlaan 89: G

Vraagprijs

Het betreft een verkoop bij inschrijving.

Garantiestelling

Bankgarantie of waarborgsom, ter grootte van 10% van de koopsom, af te geven bij of te storten op de rekening van instrumenterend notaris.

Notaris

Naar keuze van koper.

Oplevering

De onroerende zaak wordt geleverd in de staat (huidige technische staat) waarin deze zich bij het tot stand komen van de overeenkomst bevindt met alle daarbij behorende rechten en aanspraken, zichtbare en onzichtbare gebreken, heersende erfdienstbaarheden en kwalitatieve rechten en vrij van hypotheek, beslagen en inschrijvingen daarvan. As is where is.

Zakelijke lasten

De zakelijke lasten met betrekking tot het verkochte object zullen over het lopende jaar op en per de transportdatum worden verrekend.

Aanvaarding

In overleg.

Bijzonderheden

Deze informatie wordt u verstrekt onder voorbehoud van goedkeuring door verkoper.

De vermelde informatie behelst geen aanbod doch globale informatie van algemene aard. De informatie is niet meer dan een uitnodiging om in onderhandeling te treden. WVO bedrijfshuisvesting B.V. staat niet in voor de juistheid en volledigheid van de informatie. Aan de inhoud van deze informatie kunnen geen rechten worden ontleend.

Aanmelding
Bestemming
Kadastrale gegevens
Gemeente
Sectie
Perceelnummer(s)
Groot

in verkoop genomen
belegging

Zeist

H

2510, 2511 en 487
circa 552 m²

Metrage Steynlaan 85

totaal ca. 113 m² GO

Metrage Steynlaan 87

totaal ca. 402 m² v.v.o.

Metrage Steynlaan 89

totaal ca. 105 m² v.v.o.

Betemmingsplan

"Zeist Centrum e.o."

Energie label Steynlaan 85

C

Energie label Steynlaan 87

C

Energie label Steynlaan 89

G

Vraagprijs

Het betreft een verkoop bij
inschrijving

Aanvaarding

In overleg





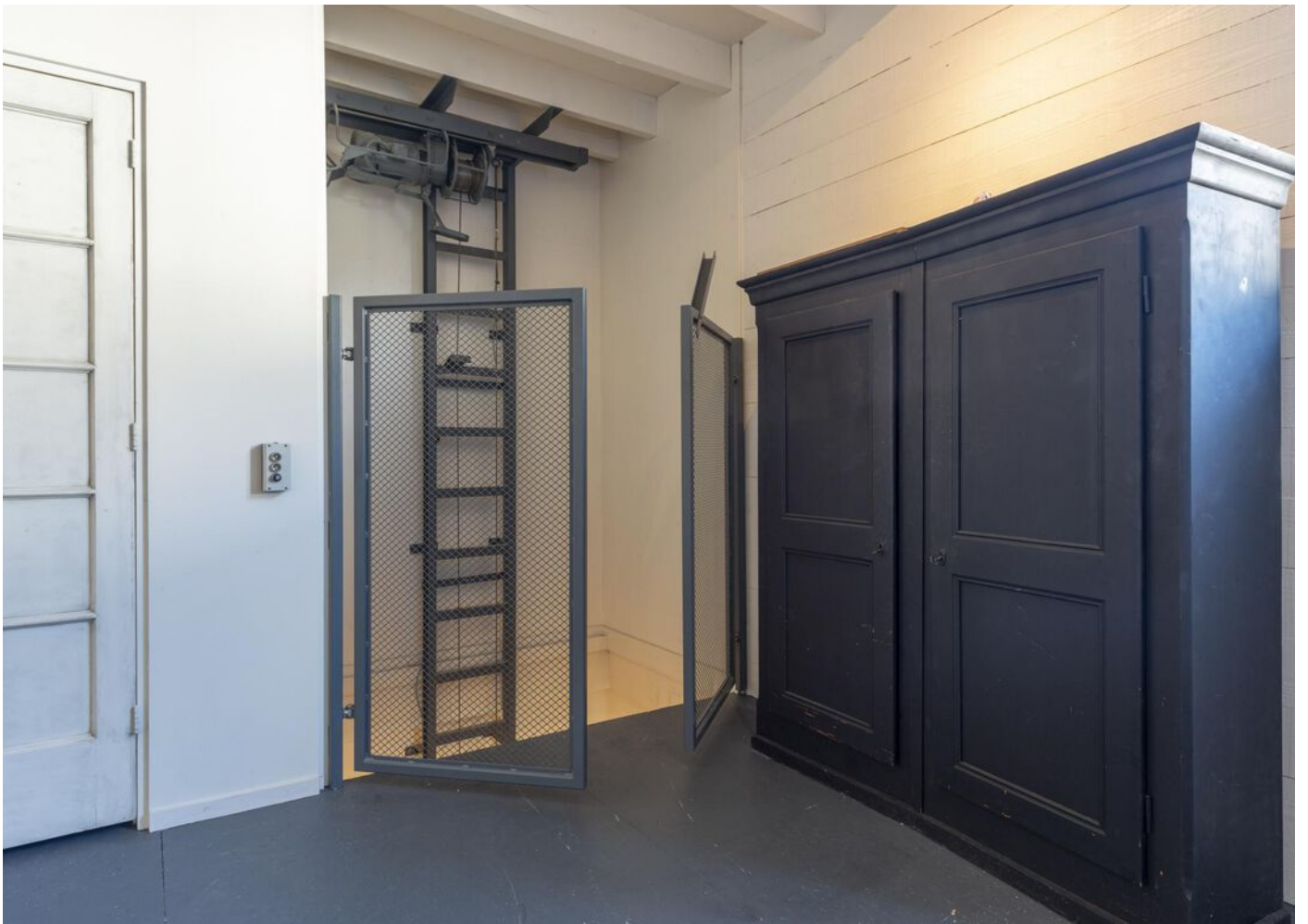






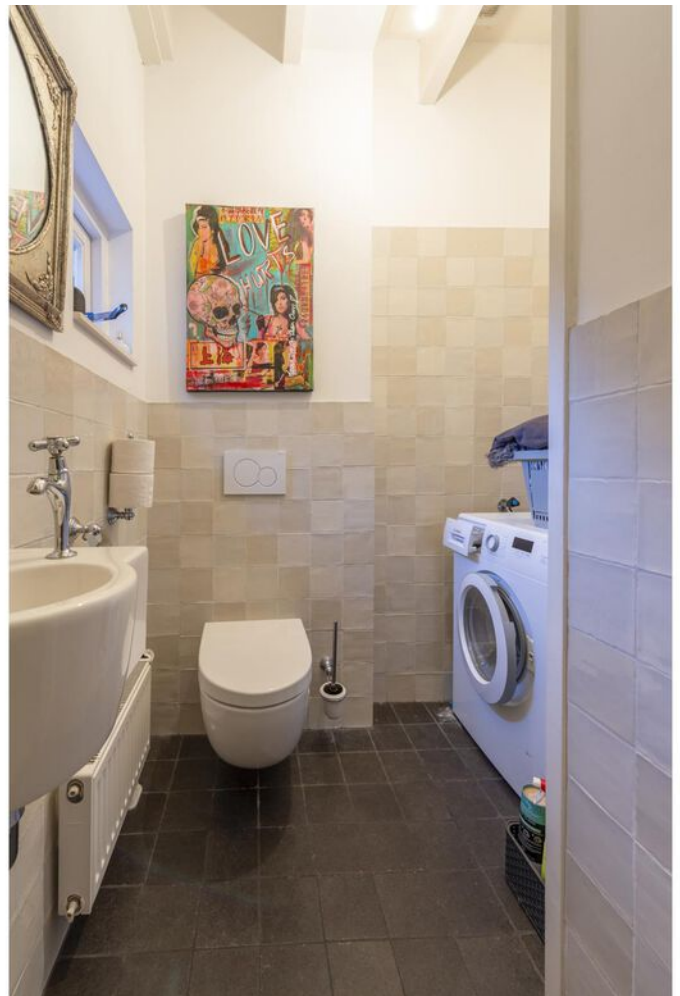








































Plattegrond

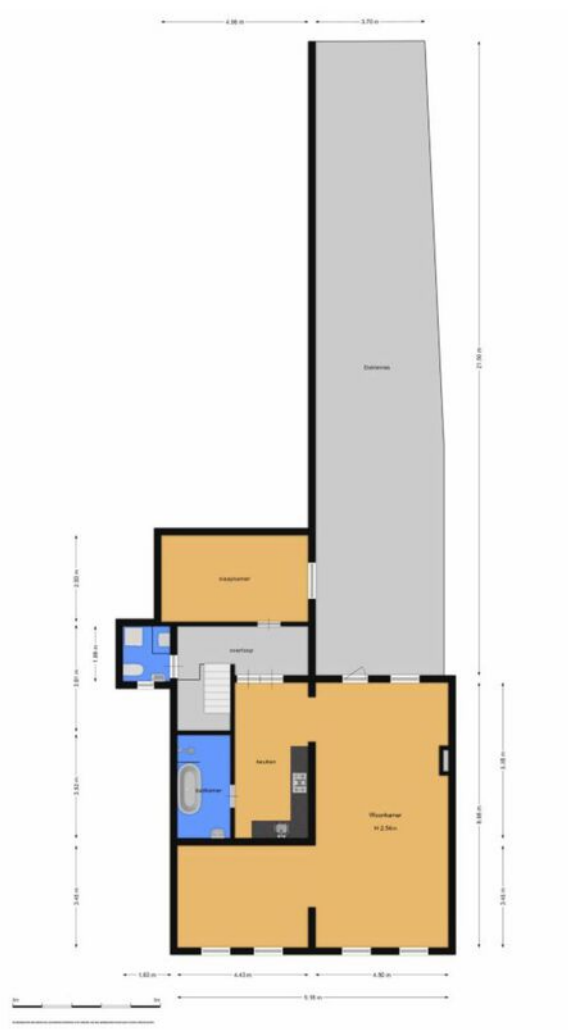
Steynlaan 85 te Zeist

WWW.INMETEN.COM

inmeten conform nEN 2580 & WONINGFOTOGRAFIE

Plattegrond: 1e verdieping

Gebruiksoppervlakte woonruimte		110,0	m ²
Overige inpandige ruimte	nvt	nvt	
Gebouwegebonden buitenruimte	Dakterras	89,0	m ²
Externe bergruimte	nvt	nvt	
Inhoud		346,0	m³



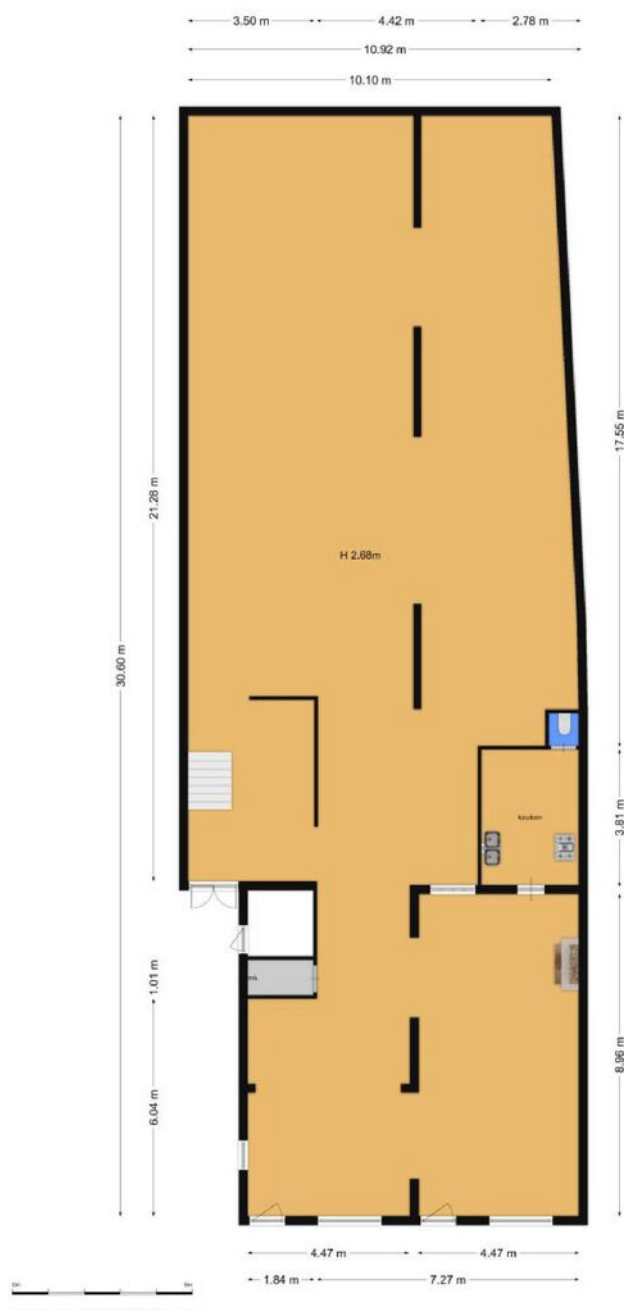
Plattegrond

WWW.INMETEN.COM

inmeten conform nen 2580

& WONINGFOTOGRAFIE

Steynlaan 87 te Zeist



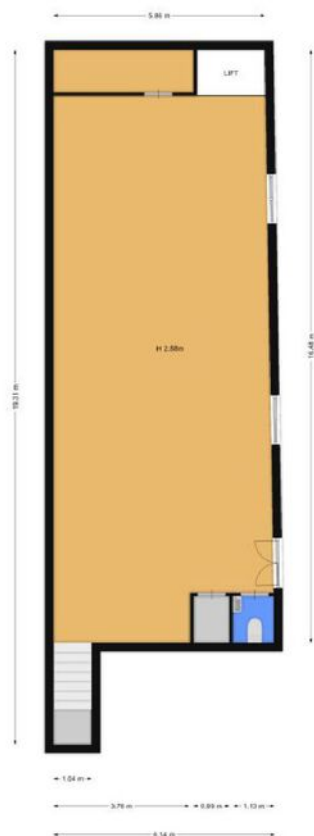
Plattegrond

WWW.INMETEN.COM

inmeten conform nen 2580

& WONINGFOTOGRAFIE

Steynlaan 87 te Zeist



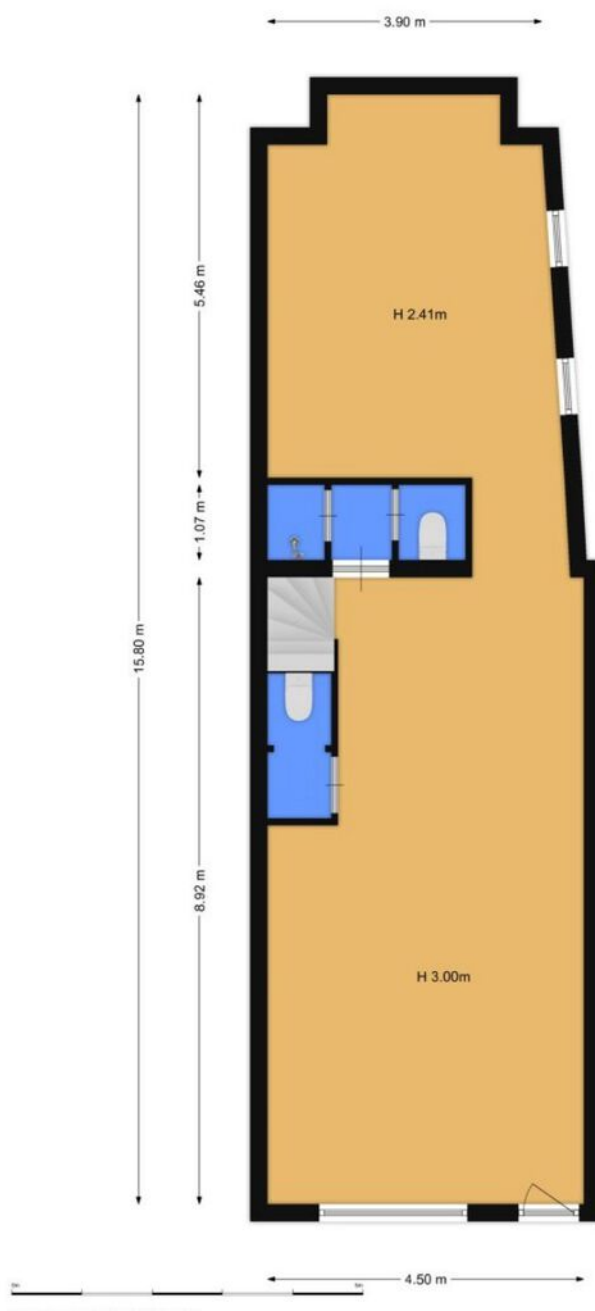
Plattegrond

WWW.INMETEN.COM

inmeten conform nen 2580

& WONINGFOTOGRAFIE

Steynlaan 89 te Zeist



Plattegrond

WWW.INMETEN.COM

inmeten conform nen 2580

& WONINGFOTOGRAFIE

Steynlaan 89 te Zeist



Plattegrond

WWW.INMETEN.COM

inmeten conform nen 2580

& WONINGFOTOGRAFIE

Steynlaan 89 te Zeist




Kadastrale kaart

Kadastrale kaart

Uw referentie: Zeist



12345 25	Deze kaart is noordgericht Perceelnummer Huisnummer	Schaal 1: 500	
	Vastgestelde kadastrale grens	Kadastrale gemeente	Zeist
	Voorlopige kadastrale grens	Sectie	H
	Administratieve kadastrale grens	Perceel	2511
	Bebouwing		

Voor een eensluidend uittreksel, geleverd op 26 juli 2024
De bewaarder van het kadaster en de openbare registers

Aan dit uittreksel kunnen geen betrouwbare maten worden ontleend.
De Dienst voor het kadaster en de openbare registers behoudt zich de intellectuele eigendomsrechten voor, waaronder het auteursrecht en het databankenrecht.



Locatie

Adresgegevens

Ligging

Afstand tot snelwegafrit

Afstand tot N.S. station

Afstand tot winkelvoorziening

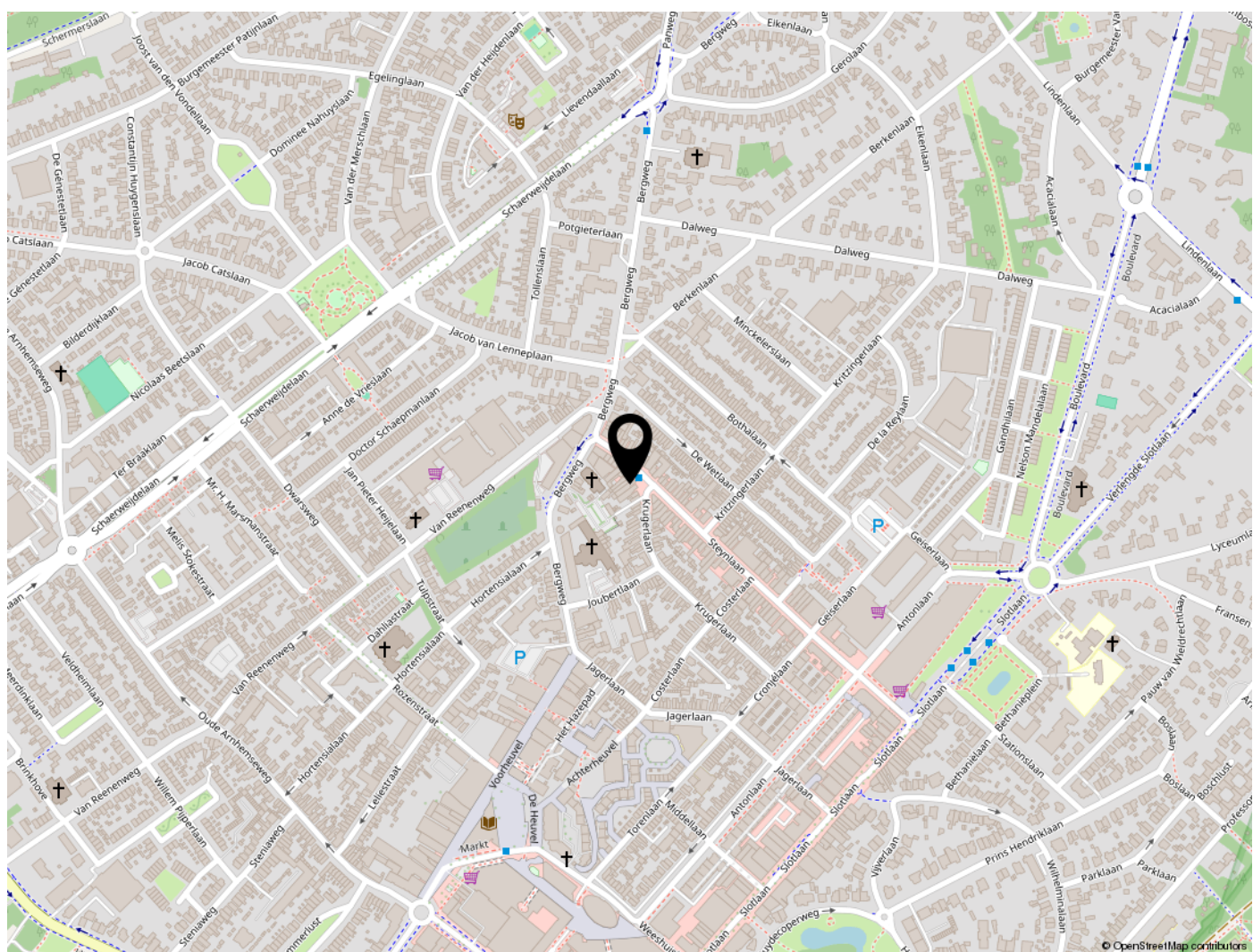
Winkelgebied stadscentrum

1.000 m tot 1.500 m

4.000 m tot 5.000 m

op minder dan 500 m

Locatiekaart





MAKELAARSGROEP

2e Hogeweg 12
3701 AZ Zeist

030 - 6920304
info@wvo.nl
www.wvo.nl



funda in business