

# TE HUUR

**BEDRIJFSPAND**



## **Zuid-Afrikaweg 8F, Aalsmeer**

Huurprijs € 1.350,- per maand

Eveleens Makelaars o.z.  
Punterstraat 2  
1431 CT Aalsmeer

0297-344 444  
[www.eveleens.nl](http://www.eveleens.nl)  
[info@eveleens.nl](mailto:info@eveleens.nl)

**EVELEENS**  
makelaars o.z.

powered by team Karin Eveleens



## > Kenmerken

**Totale oppervlakte**  
116 m<sup>2</sup>

**Bedrijfsruimte**  
58 m<sup>2</sup>

**Kantoorruimte**  
58 m<sup>2</sup>

**Bouwjaar**  
2023

**Verdiepingen**  
2

**Verwarming**  
Vloerverwarming

**Huurprijs**  
€ 1.350,- per maand

## > Omschrijving

In het hart van Green Park Aalsmeer, op het terrein van 'De Nieuwe Punt', bieden wij een bedrijfsunit te huur aan. Met een totale oppervlakte van ongeveer 116 m<sup>2</sup>, bestaande uit 58 m<sup>2</sup> bedrijfsruimte op de begane grond en 58 m<sup>2</sup> kantoorruimte op de bovenverdieping.

Er is een handbediende overheaddeur op de begane grond (ongeveer 3,10 x 3,00 m) en een aparte loopdeur. Er ligt een gietvloer en kan een maximale vloerbelasting van 1.500 kg/m<sup>2</sup> dragen. Daarnaast zijn er wel al een toilet en een spoelbak aanwezig. Het pand is voorzien van een 3x25 ampère aansluiting.

Via de houten trap is de ruimte op de eerste verdieping bereikbaar. Deze verdieping is voorzien van een keurige pantry en heeft aan de voorzijde twee grote openslaande ramen.

Parkeren is gemakkelijk met twee toegewezen parkeerplaatsen voor de deur en er zijn voldoende algemene parkeerplaatsen beschikbaar op het bedrijventerrein.

De locatie maakt deel uit van het uitgestrekte Green Park Aalsmeer en is uitstekend bereikbaar per auto, met toegang tot de A4/A5/A9, Amsterdam Schiphol Airport en Bloemenveiling Royal Flora Holland via de N201 en N196. Bushaltes bevinden zich op loop-/fietsafstand van het terrein, met snelle R-netverbindingen naar Amstelveen/Uithoorn en Hoofddorp/Haarlem/Schiphol Circle-lijn en Utrecht.

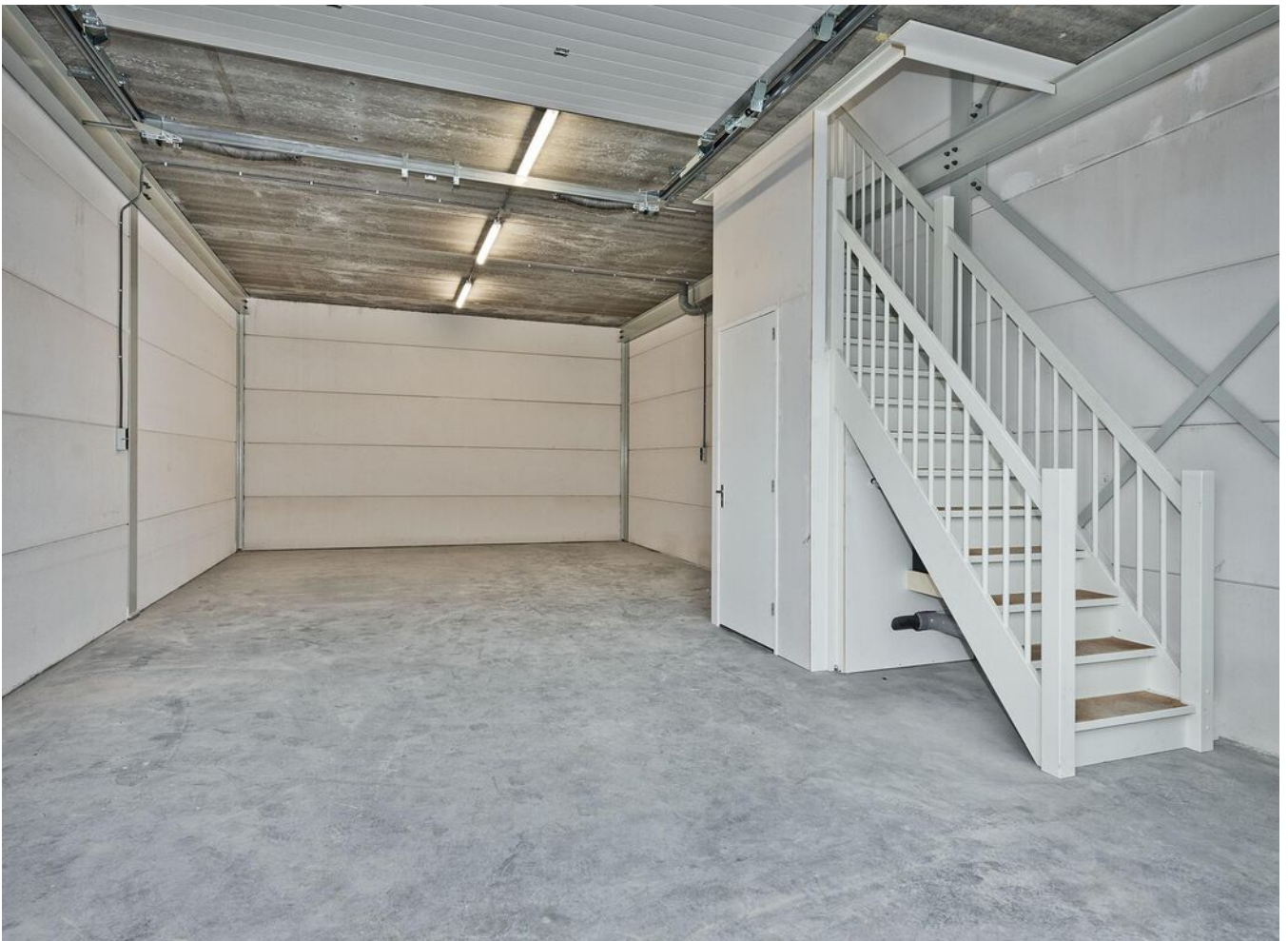
Het pand valt binnen het bestemmingsplan 'Green Park Aalsmeer Middenweg en deelgebieden 3, 5 en 7', waar bedrijfsdoeleinden tot en met categorie 2 van de lijst van bedrijfsactiviteiten zijn toegestaan.

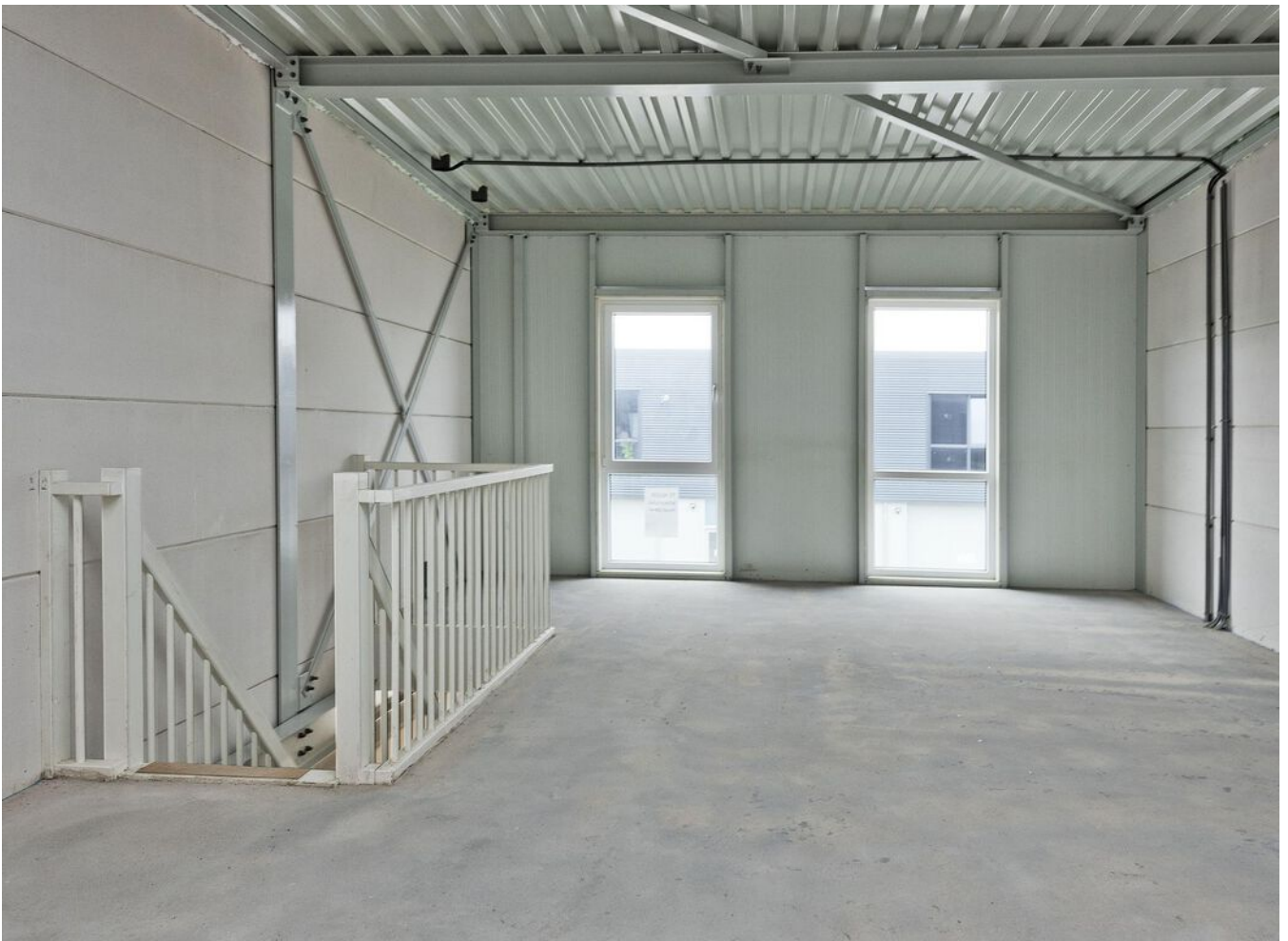
**Bijzonderheden:**

- Per april 2025 beschikbaar
- Er zijn 3 zonnepanelen en een warmtepomp
- Boven en beneden vloerverwarming

**Huurvoorwaarden:**

- Huurovereenkomst volgens het ROZ-model
- Minimale huurtermijn van 12 maanden
- Kandidaat-huurders worden onderworpen aan identiteits- en solvabiliteitscontroles, waarbij de verhuurder het recht heeft een kandidaat-huurder af te wijzen op basis van de uitkomst van deze toetsing.
- De waarborgsom bedraagt 2 maanden huur en moet samen met de eerste maand huur vooruitbetaald worden bij aanvang van de huur.
- De huurprijs is exclusief water, elektriciteit, televisie en internet.
- Jaarlijks onderhoud aan de warmtepomp, zonnepanelen, brandblusser en roldeur is niet inbegrepen in de huurprijs. De eigenaar draagt zorg voor keuring(en) en onderhoud, waarvan de kosten 1-op-1 aan de huurder worden doorberekend.

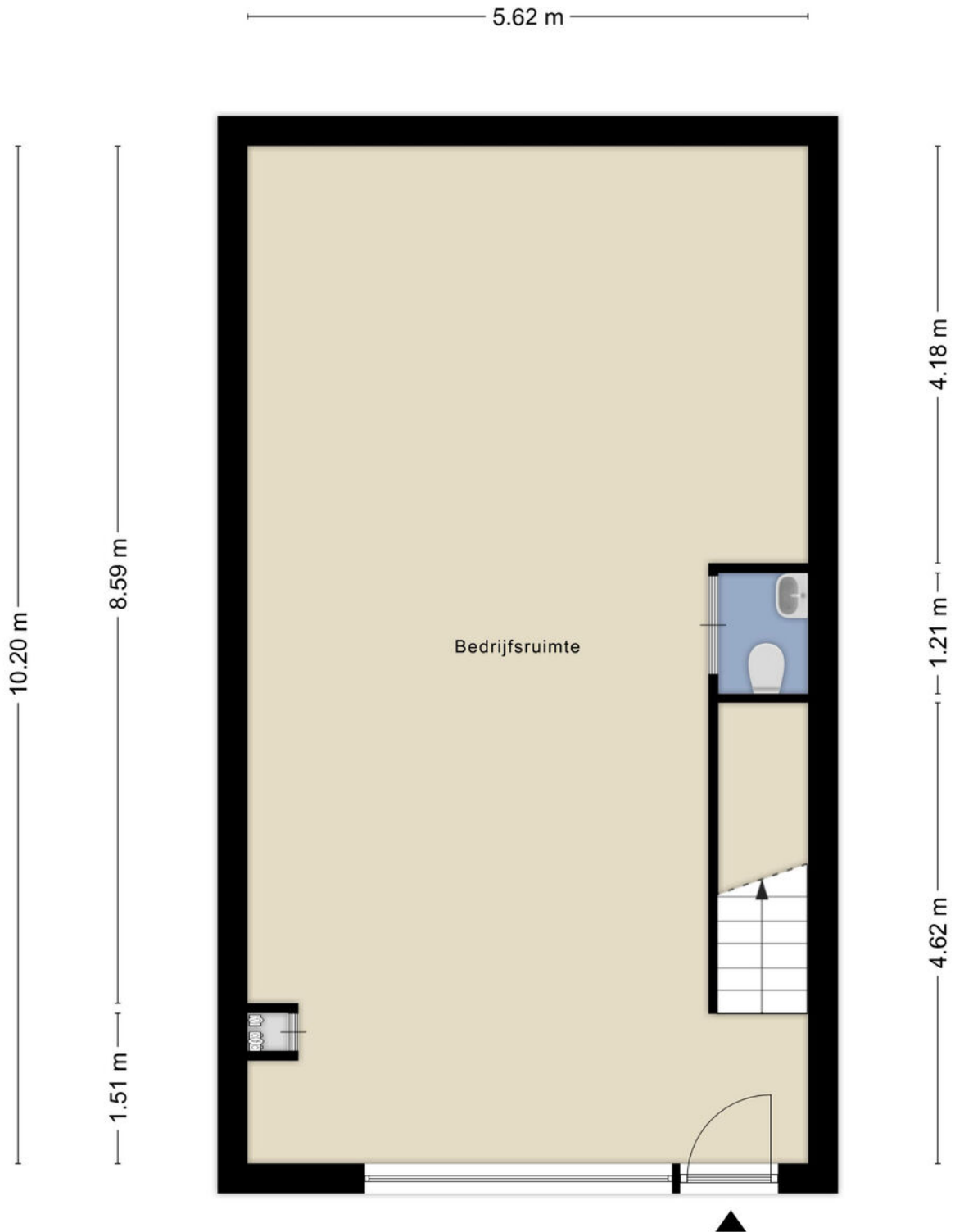






# > Plattegrond

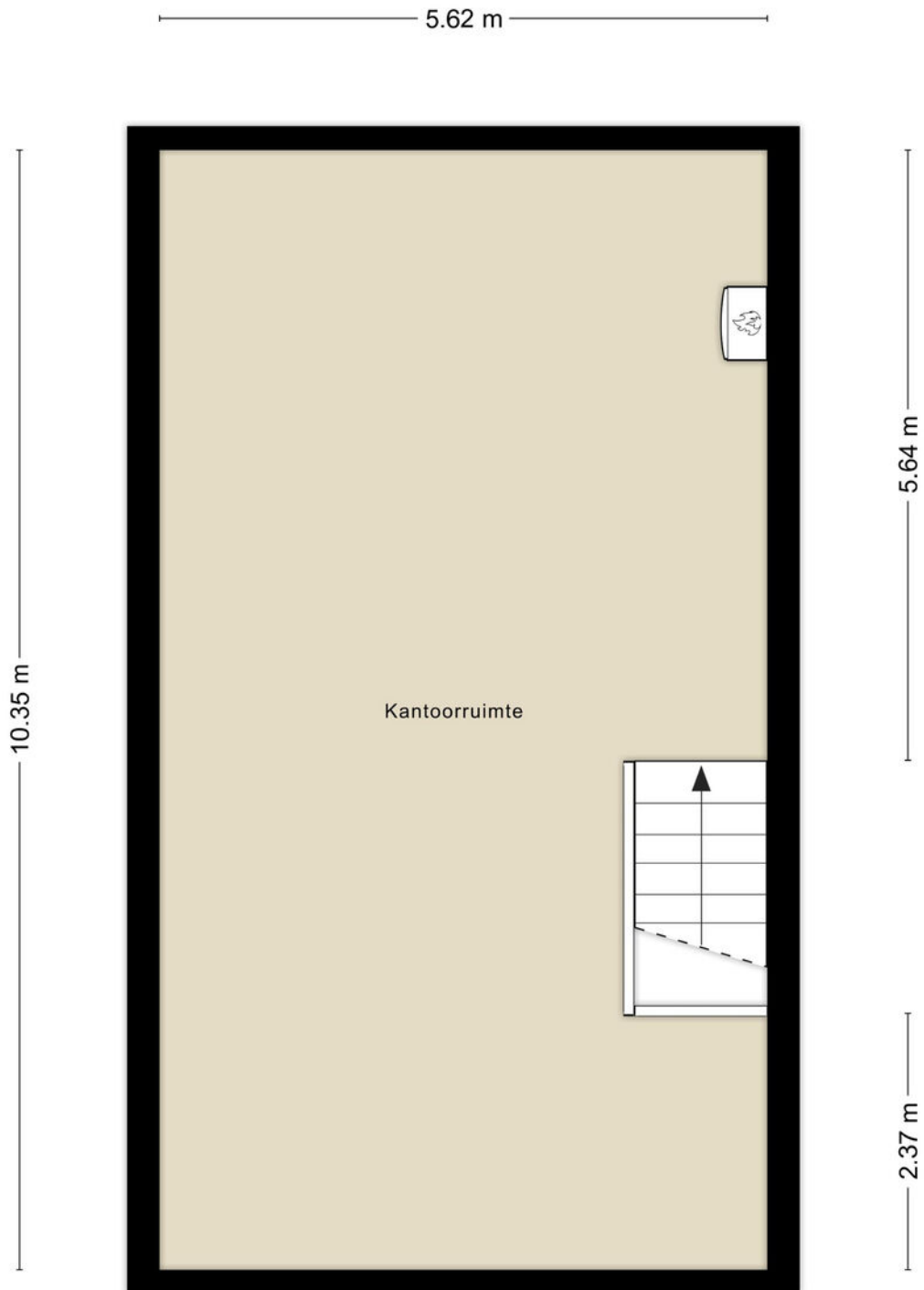
Begane grond



Aan de plattegronden kunnen geen rechten worden ontleend  
© Zibber [www.zibber.nl](http://www.zibber.nl)

# > Plattegrond

1ste verdieping




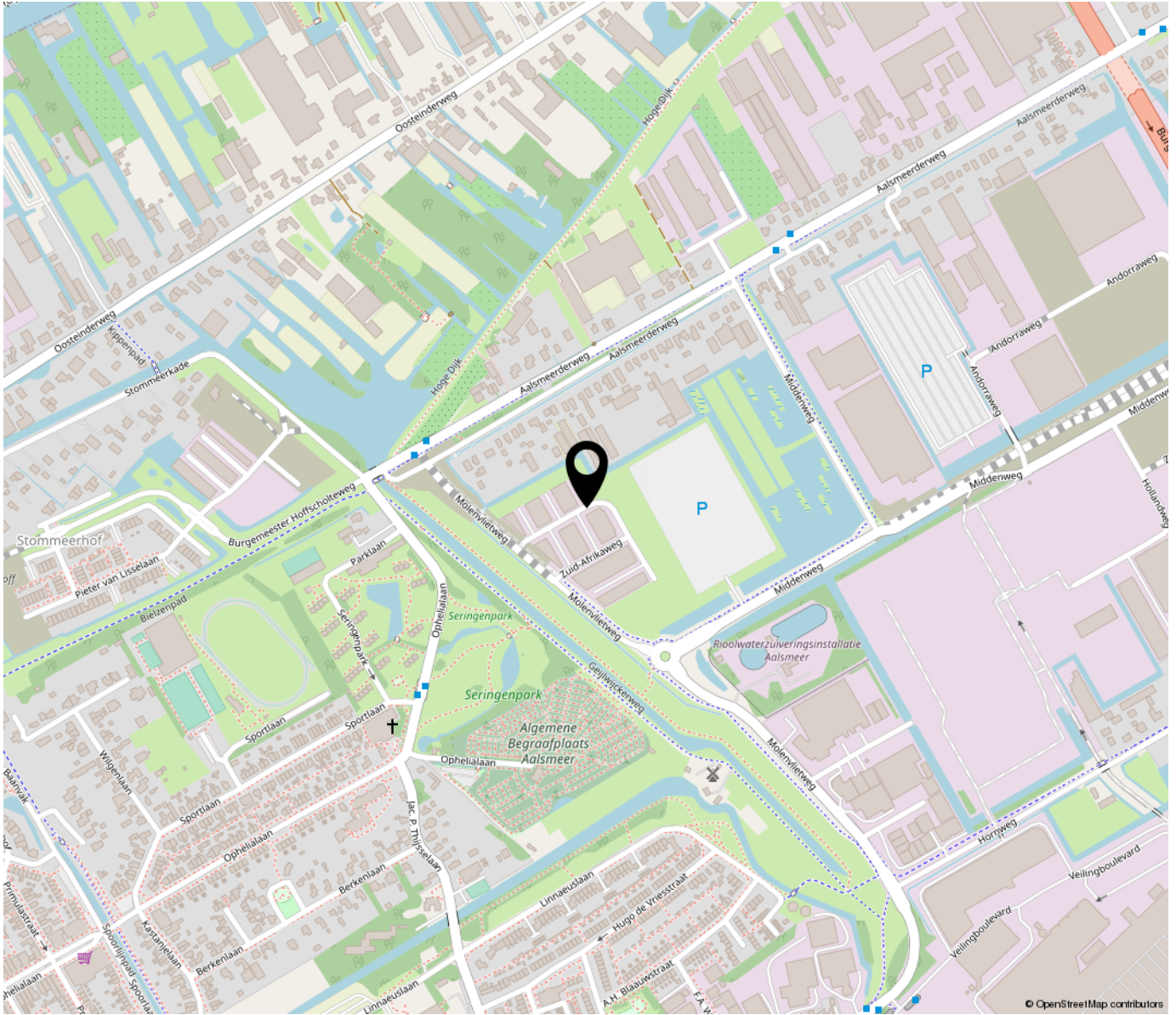


Kadastrale kaart

Uw referentie: ---

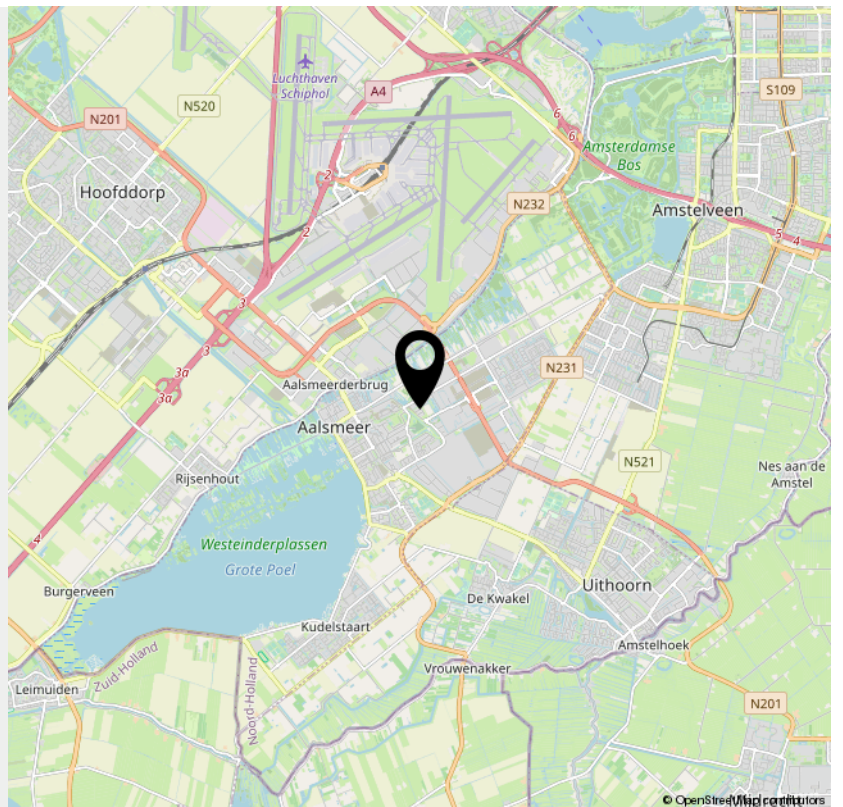


<p>12345 Deze kaart is noordgericht</p> <p>25 Perceelnummer</p> <p>Huisnummer</p> <p>— Vastgestelde kadastrale grens</p> <p>— Voorlopige kadastrale grens</p> <p>— Administratieve kadastrale grens</p> <p>— Bebouwing</p> <p>Voor een eensluidend uittreksel, geleverd op 8 november 2023 De bewaarder van het kadaster en de openbare registers</p>	<p>Schaal 1: 1000</p> <p>Kadastrale gemeente Aalsmeer</p> <p>Sectie B</p> <p>Perceel 10740</p> <p>Aan dit uittreksel kunnen geen betrouwbare maten worden ontleend. De Dienst voor het kadaster en de openbare registers behoudt zich de intellectuele eigendomsrechten voor, waaronder het auteursrecht en het databankenrecht.</p>	
---	--	---



*“Werk jij  
binnenkort op  
deze locatie?”*

---



# Notities....

A series of horizontal dotted lines for writing notes.

# INTERESSE

in dit pand?



**Neem gerust contact met ons op!**

We helpen je graag verder.

Eveleens Makelaars o.z.  
Punterstraat 2  
1431 CT Aalsmeer

0297-344 444  
[www.eveleens.nl](http://www.eveleens.nl)  
[info@eveleens.nl](mailto:info@eveleens.nl)

**EVELEENS**  
makelaars o.z.

powered by team Karin Eveleens