

Siewe

bedrijfsmakelaars

anno 1928



*/ Multifunctionele bedrijfsruimte van
ca. 409 m² op een top locatie*

Markerkant 15 2, Almere

Omschrijving

MULTIFUNCTIONELE BEDRIJFSRUIMTE MET 2 GROTE OVERHEADDEUREN EN KANTOOR/SHOWROOM.

Op een toplocatie aan de Markerkant 15-2 in Almere-Stad bieden wij deze veelzijdige bedrijfsruimte te huur aan. Met een bedrijfsruimte van ca. 409 m², een buitenterrein van ca. 905 m² en een energielabel A+++, biedt deze locatie volop mogelijkheden voor diverse bedrijfsactiviteiten.

Almere

Markerkant 15 2

te huur

5.000 p.m.

Omschrijving - vervolg

Het totale perceeloppervlakte is 1.316 m² en het pand beschikt over twee grote elektrische overheaddeuren en een kantoor/showroom. De ligging is uitstekend, direct naast een Shell benzinepomp en Praxis, met snelle toegang tot de A6 en het centrum van Almere.

AFMETINGEN (netto vloeroppervlak)

Bedrijfsruimte: ca. 409 m²

Entresolvloer: ca. 45 m² (boven showroom/winkelgedeelte)

INDELING

Entree, showroomruimte, kantoor, toegang tot de werkplaats/bedrijfsruimte, met toilet/pantry.

Trap naar entresolvloer boven de showroom/winkelgedeelte

OPLEVERINGSNIVEAU

- 2 elektrische overheaddeuren (3m x 4.5m)
- Pand wordt helemaal leeg opgeleverd. Alle stellingen en de entresolvloer worden verwijderd.
- Buitenterrein deels achter een hek
- Warm water via elektrische boiler.

HUURPRIJS

€ 5.000,- exclusief BTW.

SERVICEKOSTEN

N.t.b.

PARKEREN

Direct voor de deur zijn 5 parkeerplaatsen beschikbaar, ook is er veel ruimte op eigen terrein om te parkeren. Daarnaast is er de mogelijkheid om extra grond bij te huren ten behoeve van extra parkeergelegenheid van nog eens ca. 1.312 m².

ENERGIELABEL

A++

Omschrijving - vervolg

BIJZONDERHEDEN

- Mogelijkheid tot het extra huren van het naast gelegen perceel van ca. 1.312 m². De huurprijs is nader te bepalen.
- Bouwjaar 1986
- Totale oppervlakte indicatief ca. 1316 m² VVO
- Een buitenruimte van circa 905 m²

BESTEMMING

De voor 'Bedrijf' aangewezen gronden zijn bestemd voor:

- bedrijven behorende tot ten hoogste categorie 3.2 van de Staat van Bedrijfsactiviteiten, inclusief bijbehorende ondergeschikte detailhandel, ondergeschikte horeca, ondergeschikte workshops en bijbehorende kantoorruimten, met dien verstande dat per bedrijf maximaal 50% van de bedrijfsvloeroppervlakte voor (niet-zelfstandige) kantoordoeleinden mag worden gebruikt.

Meer informatie vindt u op: omgevingswet.overheid.nl

LOCATIE

De Markerkant is een centraal gelegen bedrijventerrein nabij het winkelcentrum van Almere-Stad. Het is zeer goed te bereiken zowel vanuit het centrum als vanaf de snelweg A6 via de Hogering. Op dit bedrijventerrein zijn veel showrooms en winkels gevestigd. O.a. Praxis, Aldi, Fitwinkel, Leenbakker, Badkamervoordeelshop en naastgelegen is een Esso Benzinepomp.

BEREIKBAARHEID

De locatie ligt nabij het stadshart van Almere en is goed bereikbaar via de ringweg en A6. Er is aansluiting richting Amsterdam alsmede richting Utrecht en Lelystad. De Markerkant is een bedrijventerrein met een heel divers bedrijvenaanbod. In de directe omgeving is een mix van Retail en (groot)handels gehuisvest.

Omschrijving - vervolg

Controle op de productie van softdrugs:

Op last van politie en gemeente zullen periodiek, maar niet regelmatig controles uitgevoerd worden op de aanwezigheid en of productie van verboden middelen zoals softdrugs (wiet) en harddrugs. De controles zullen kort van te voren aangekondigd worden en uitgevoerd worden gedurende kantooruren. Bij een controle loopt de controleur in enkele minuten door het pand en controleert de meterkast. De controles worden doorgaans uitgevoerd door een beveiligingsbedrijf. De overlast is minimaal.

Bent u geïnteresseerd, neem dan snel contact met ons op.

Een bezichtiging kan vaak al op korte termijn worden gerealiseerd.

Siewe Bedrijfsmakelaars

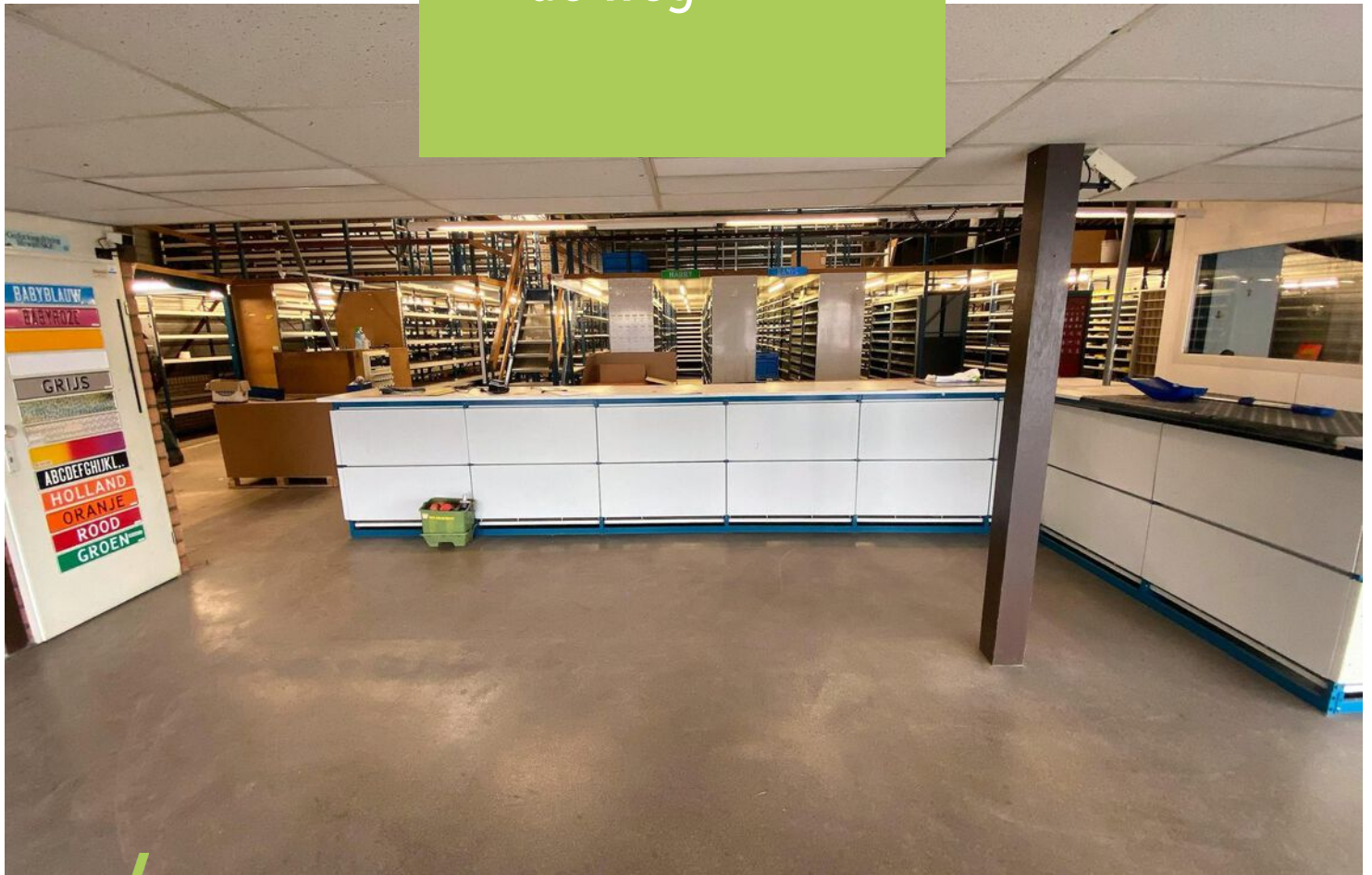
Veluwezoom 5

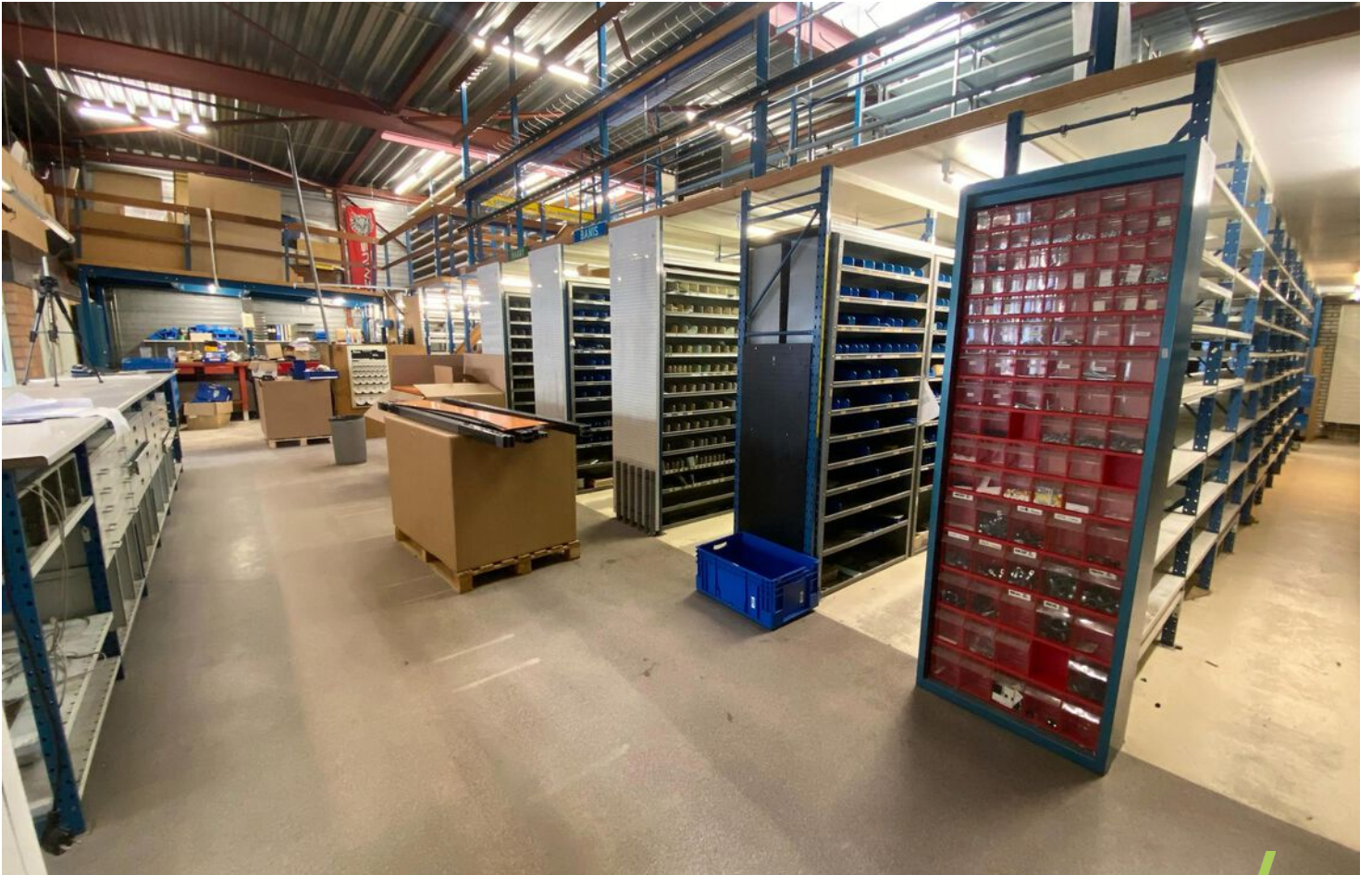
1327 AA Almere

036-3030994



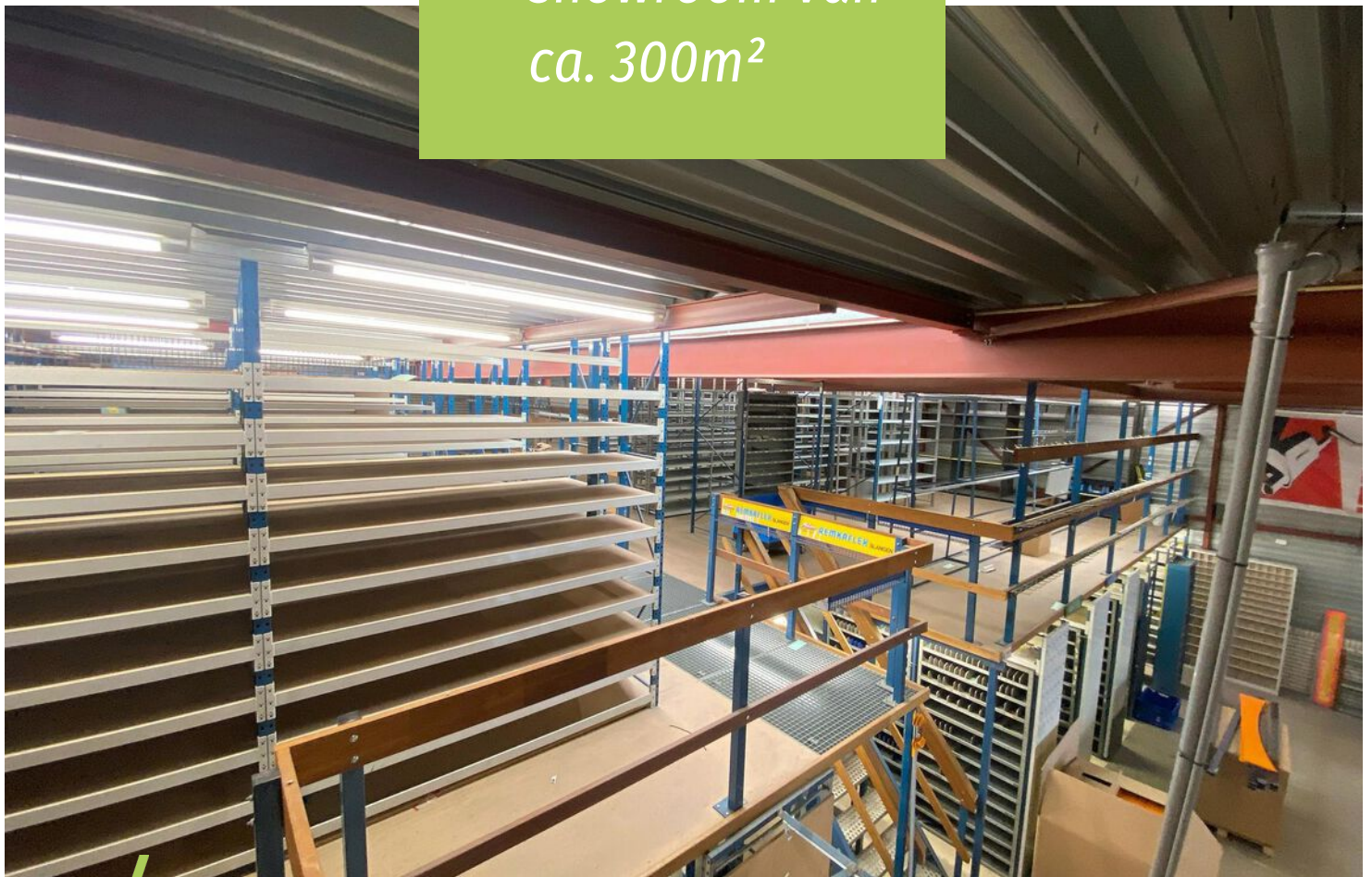
Top locatie aan de weg

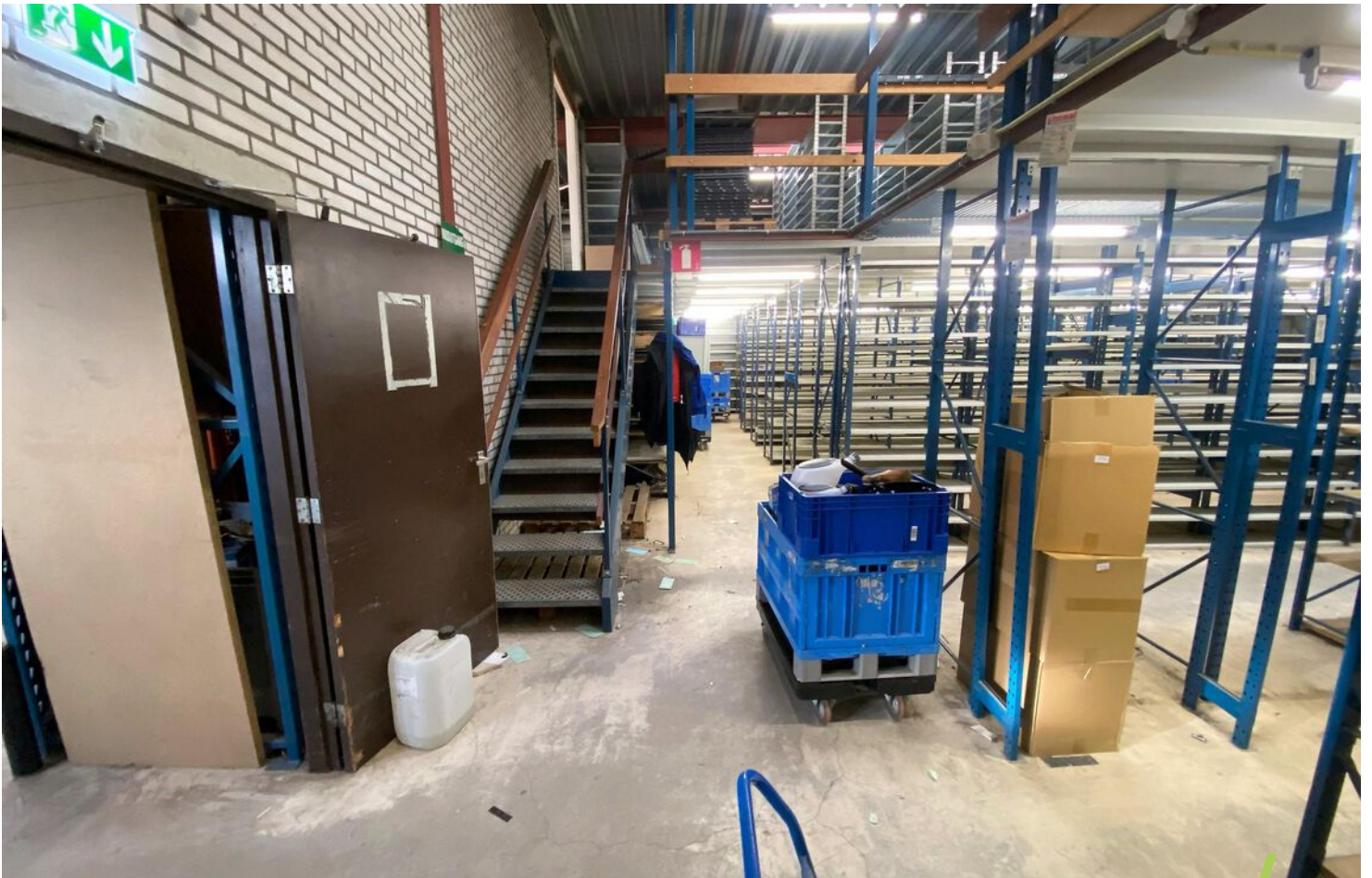
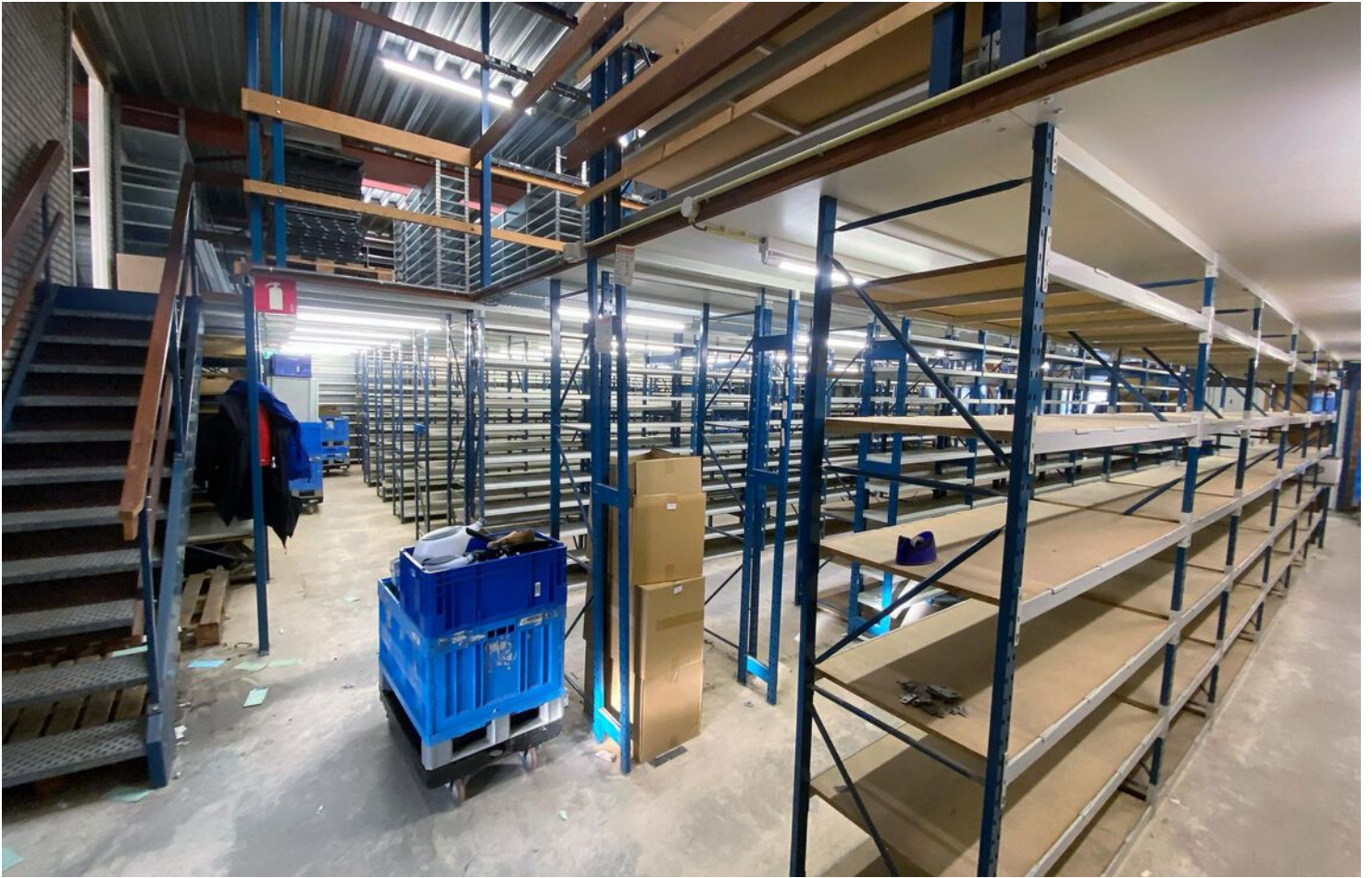


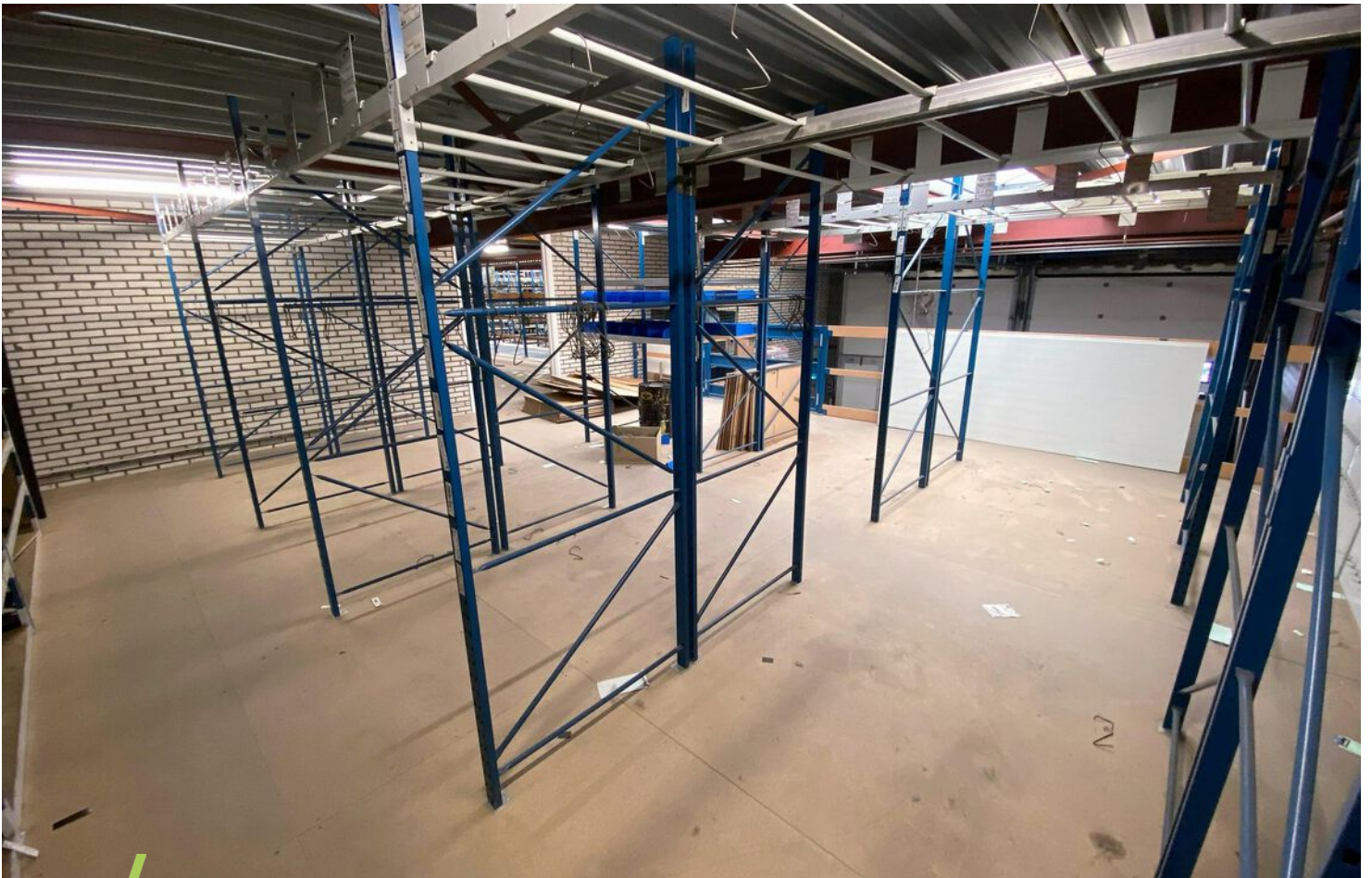




*/ Bedrijfsruimte/
showroom van
ca. 300m²*















Plattegrond

Actief in 't Gooi én Almere

Wij zijn een makelaar in 't Gooi en Almere. In 1928 gestart in Bussum. Veel van onze klanten verhuisden naar Almere en wij zijn in feite met hen meegegaan. Door letterlijk en figuurlijk een brug te slaan tussen Almere en 't Gooi hebben we ons werkgebied vergroot.

In Almere zijn we vooral sterk in Bedrijfshallen. Het is een dynamische markt die enorm in de lift zit. Er is schaarste en de prijzen stijgen. In Naarden en Bussum zijn we actief in kantoren, winkels en bedrijfsruimten. Met de huidige economische voorspoed is ook hier de markt sterk in beweging. Winkels worden getransformeerd naar bijvoorbeeld horeca. Ook de vraag naar kantoren verandert sterk, waardoor de huidige kantoren vaak niet meer voldoen. Er is een enorme behoefte aan goede bedrijfsruimten. Volop werk aan de winkel voor ons team.



Siewe Gegarandeerd onroerend goed

Siewe /
bedrijfsmakelaars
anno 1928

siewe.nl/zakelijk

Albrechtlaan 26, 1404 AL Bussum
zakelijk@siewe.nl / 035 699 00 43

Veluwezoom 5, 1327 AA Almere
zakelijk@siewe.nl / 036 303 09 94