

Siewe
bedrijfsmakelaars

anno 1928



*/ Multifunctioneel bedrijfspand van
ca. 1.310 m²*

De Paal 28, Almere

Omschrijving

MULTIFUNCTIONEEL BEDRIJFSPAND VAN CA. 1.310 M²
OP BEDRIJVENTERREIN DE PAAL

Op een toplocatie aan De Paal 28 in Almere bieden wij dit multifunctionele gebouw van in totaal circa 1.310 m² aan. Het pand is opgedeeld in meerdere grote units, waaronder twee showrooms/bedrijfsruimten met kantoorvoorzieningen.

Almere

De Paal 28

te huur

3.000 p.m. (Vrij van BTW)

Omschrijving - vervolg

Er zijn meerdere pantry's/keukens aanwezig. De units kunnen eenvoudig worden samengevoegd, waardoor flexibiliteit in indeling mogelijk is. Door de ruime opzet en de praktische indeling is het pand bijvoorbeeld uitermate geschikt voor opslag. Ook is er een ideale brede overheaddeur die makkelijk aan te rijden is. De showroom/bedrijfsruimte op de begane grond beslaat in totaal ca. 340 m².

OPLEVERINGSNIVEAU

- keukenblok inclusief vaatwasmachine en koelkast.
- radiatoren met thermostaatkranen
- kabelgoten
- draairamen
- systeemwanden

De bedrijfsruimte is bereikbaar middels een eigen entree en een overheaddeur.

HUURPRIJS

€ 3.000,- per maand exclusief btw in de huidige staat.

SERVICEKOSTEN

Nader te bepalen.

OPLEVERING

Per direct.

BIJZONDERHEDEN

- Het is alleen mogelijk het pand tot 1 april 2026 te huren.
- In december 2025 krijgt u te horen of het mogelijk zou zijn het pand voor een langere tijd te huren.

Omschrijving - vervolg

PARKEREN

In overleg kan op eigen terrein geparkeerd worden. Parkeren kan ook aan de openbare weg, direct voor het pand.

LOCATIE EN BEREIKBAARHEID

Bedrijventerrein "De Paal" is een kleinschalig bedrijventerrein met een strategische ligging. Het terrein is direct gelegen aan de A6 en dichtbij de A27, waardoor steden zoals Amsterdam, Hilversum, Amersfoort en Utrecht binnen 30 tot 40 minuten bereikbaar zijn. De gunstige ligging en goede bereikbaarheid maken deze locatie zeer geschikt voor diverse bedrijfsactiviteiten.

BESTEMMING

Gemengd-1

Functieaanduiding: gemengd-1

- bedrijf inclusief bijbehorende ondergeschikte horeca en detailhandel als ondergeschikte bedrijfsactiviteit;
- cultuur en ontspanning;
- kantoor, een en andere met dien verstande dat ter plaatse van de aanduiding 'specifieke vorm van gemengd-1' het bebouwd grondoppervlak in totaal ten hoogste 25% mag bedragen en per vestiging de bedrijfsvloeroppervlakte niet meer dan 1500 m² mag bedragen;
- maatschappelijke voorzieningen met dien verstande dat geluidsgevoelige objecten niet zijn toegestaan;
- sportvoorzieningen;
- kringloopwinkels;

Meer informatie is te vinden op: omgevingswet.overheid.nl

Omschrijving - vervolg

CONTROLE OP DE PRODUCTIE VAN SOFTDRUGS

Op last van politie en gemeente zullen periodiek, maar niet regelmatig controles uitgevoerd worden op de aanwezigheid en of productie van verboden middelen zoals softdrugs (wiet) en harddrugs. De controles zullen kort van te voren aangekondigd worden en uitgevoerd worden gedurende kantooruren. Bij een controle loopt de controleur in enkele minuten door het pand en controleert de meterkast. De controles worden doorgaans uitgevoerd door een beveiligingsbedrijf. De overlast is minimaal.

Bent u geïnteresseerd, neem dan snel contact met ons op.

Een bezichtiging kan vaak al op korte termijn worden gerealiseerd.

Siewe Bedrijfsmakelaars

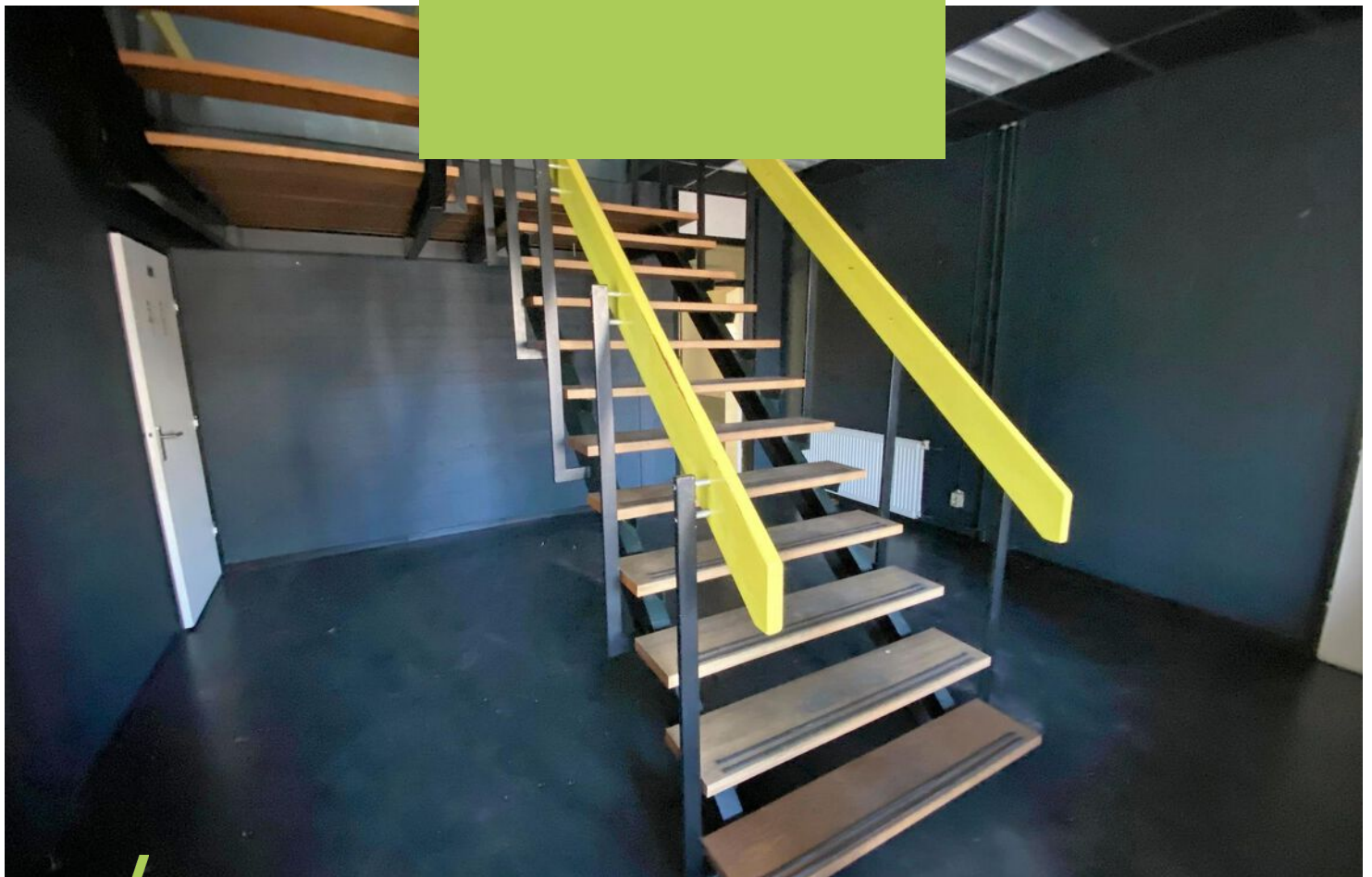
Veluwezoom 5

1327 AA Almere

036-3030994



/ Fraaie entreehal



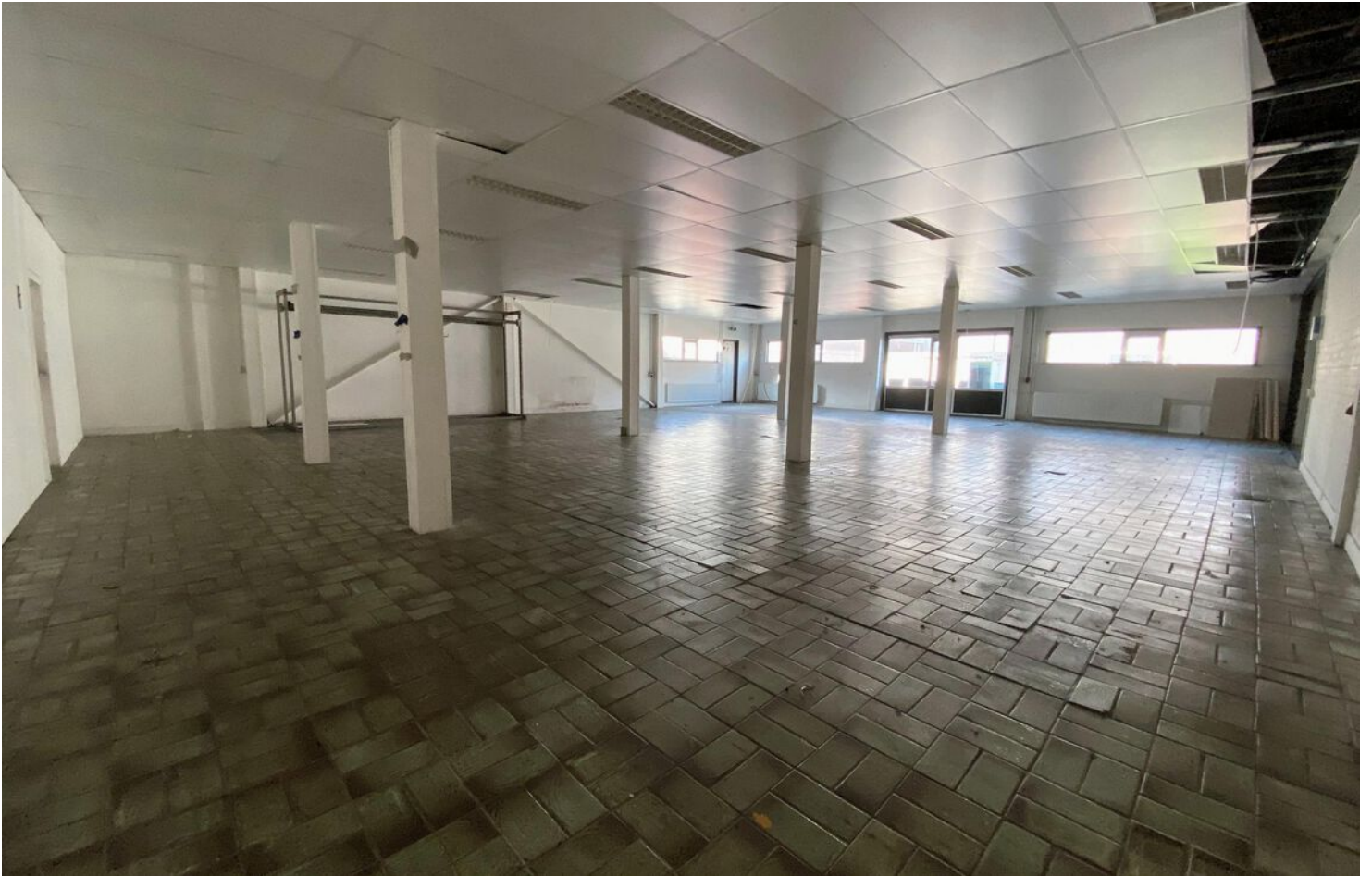




*Showroom/
bedrijfsruimte
van ca. 340 m²*

























Actief in 't Gooi én Almere

Wij zijn een makelaar in 't Gooi en Almere. In 1928 gestart in Bussum. Veel van onze klanten verhuisden naar Almere en wij zijn in feite met hen meegegaan. Door letterlijk en figuurlijk een brug te slaan tussen Almere en 't Gooi hebben we ons werkgebied vergroot.

In Almere zijn we vooral sterk in Bedrijfshallen. Het is een dynamische markt die enorm in de lift zit. Er is schaarste en de prijzen stijgen. In Naarden en Bussum zijn we actief in kantoren, winkels en bedrijfsruimten. Met de huidige economische voorspoed is ook hier de markt sterk in beweging. Winkels worden getransformeerd naar bijvoorbeeld horeca. Ook de vraag naar kantoren verandert sterk, waardoor de huidige kantoren vaak niet meer voldoen. Er is een enorme behoefte aan goede bedrijfsruimten. Volop werk aan de winkel voor ons team.



Siewe Gegarandeerd onroerend goed

Siewe

bedrijfsmakelaars

anno 1928

siewe.nl/zakelijk

Albrechtlaan 26, 1404 AL Bussum
zakelijk@siewe.nl / 035 699 00 43

Veluwezoom 5, 1327 AA Almere
zakelijk@siewe.nl / 036 303 09 94