

Siewe

makelaars / *zakelijk*
anno 1928



*/ Totaal CA. 1.280 m² winkelruimte,
kantoorruimte en bedrijfsruimte!*

Markerkant 11 11, Almere

Omschrijving

TOTAAL CA. 1.280 M² WINKELRUIMTE, SHOWROOM EN
BEDRIJFSRUIMTE AAN DE ACHTERKANT MET GROTE
OVERHEADDEUR EN KANTOOR/SHOWROOM OP DE
VERDIEPING. MET MOGELIJKHEID OM 650 M² ERF BIJ
TE KOPEN.

Almere

Markerkant 11 11

te koop

€ 1.625.000,-- KK (BTW VRIJ)

Omschrijving - vervolg

Zeer centraal gelegen in Almere-Stad en de winkel is goed bereikbaar. In de omgeving is volop bedrijvigheid zoals o.a. de Praxis, Aldi, Fitwinkel, Badkamervoordeelshop en naastgelegen is een Esso Benzinepomp.

AFMETINGEN (netto vloeroppervlak)

Begane grond: 570 m² waarvan ca. 300 m² winkelruimte frontbreedte van bijna 12 meter en ca. 272 m² opslagruimte/magazijn.

1e verdieping: 548 m² waarvan diverse kantoorkamers, kantine, keuken, toiletten.

INDELING

Er is een moderne winkelpui met openslaande deuren, een vloeroppervlakte van ca 570 m², met opslagruimte aan de achterkant bereikbaar via een overheaddeur. Momenteel is de bedrijfsruimte ingericht als vuurwerkopslag maar deze kan redelijk makkelijk worden verwijderd.

Op de verdieping is er nog eens ca. 548 m² showroom, diverse kantoorkamers, keuken, toiletten en opslagruimtes. Een deel van de kantoorruimte op de verdieping is ook bereikbaar via een eigen opgang en zou apart verhuurt kunnen worden.

OPLEVERINGSNIVEAU

- Overheaddeur (automatisch)
- Keuken
- Diverse toiletten
- Heaters
- Systeemplafond met LED verlichting
- Vloerbedekking
- Diverse airco's
- (Gedeeld) buitenterrein

Omschrijving - vervolg

VRAAGPRIJS

€ 1.625.000,- K.K. (BTW vrij).

PARKEREN

Er is voldoende gratis parkeergelegenheid voor de deur.

ENERGIELABEL

A+++

BIJZONDERHEDEN

- Bouwjaar 1988
- Totale oppervlakte indicatief 1280 m² VVO
- Een verharde buitenruimte achter het gebouw van circa 1000 m²
- Een deel van de openbare parkeergelegenheid voor het gebouw
- Een deel in het magazijn wordt niet gebruikt voor het opslaan van vuurwerk (met een flexibel contract).

BEREIKBAARHEID

De locatie ligt nabij het stadshart van Almere en is goed bereikbaar via de ringweg en A6. Er is aansluiting richting Amsterdam alsmede richting Utrecht en Lelystad. De Markerkant is een bedrijventerrein met een heel divers bedrijvenaanbod. In de directe omgeving is een mix van Retail en (groot)handels gehuisvest.

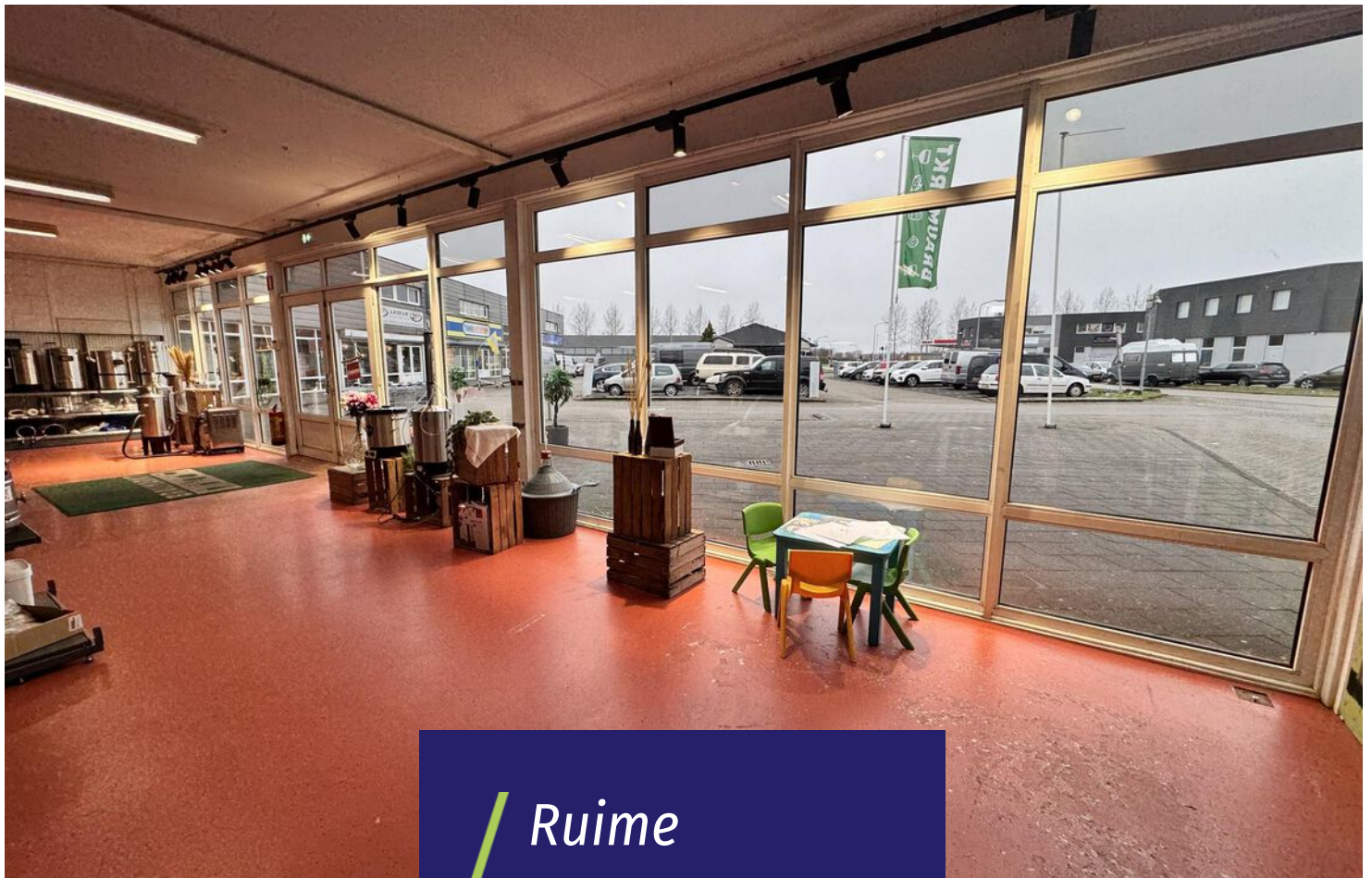
Omschrijving - vervolg

LOCATIE

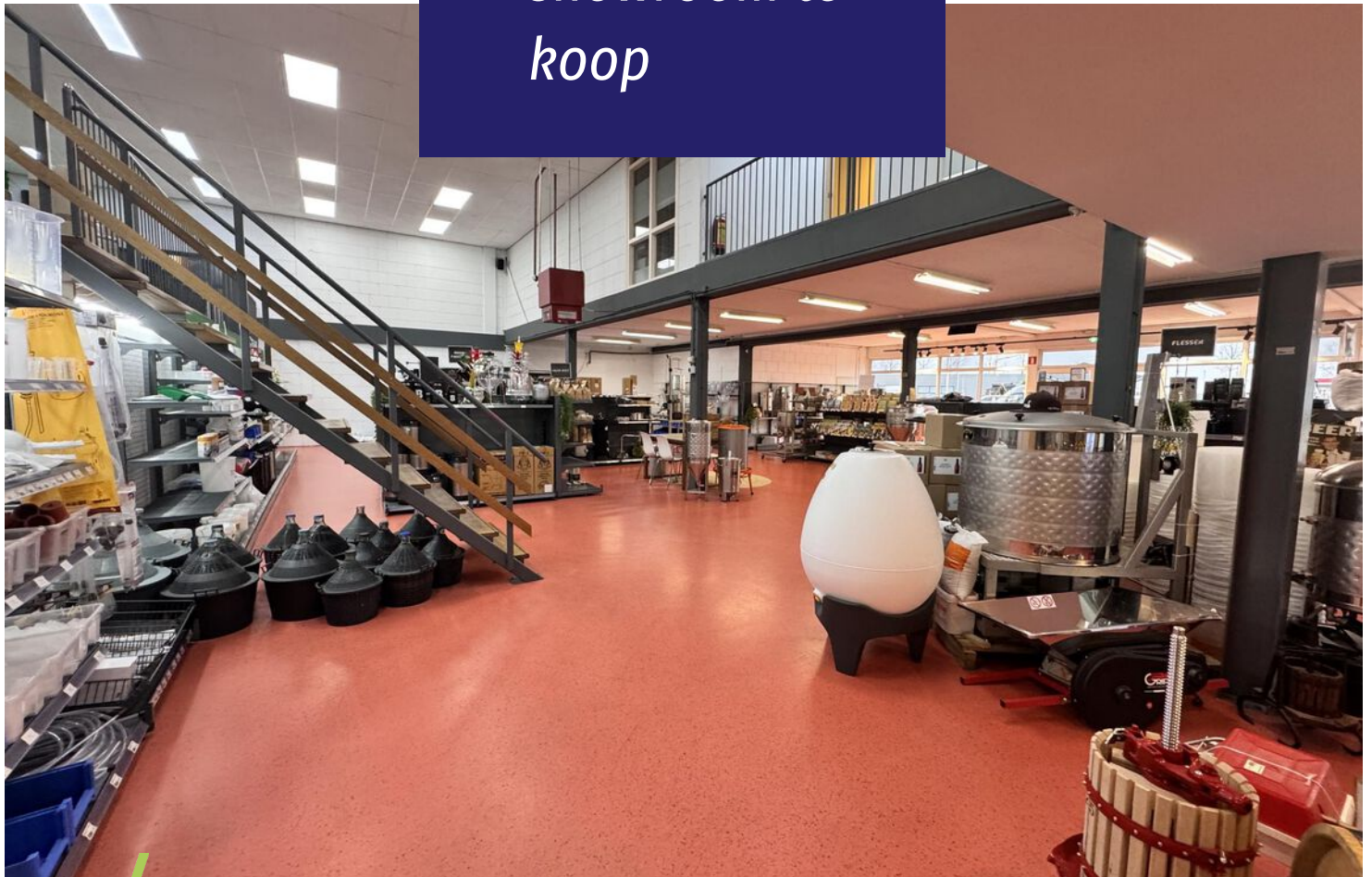
De Markerkant is een centraal gelegen bedrijventrein nabij het winkelcentrum van Almere-Stad. Het is zeer goed te bereiken zowel vanuit het centrum als vanaf de snelweg A6 via de Hogering. Op dit bedrijventerrein zijn veel showrooms gevestigd. O.a. Praxis, Gamma en de Aldi.

Bent u geïnteresseerd, neem dan snel contact met ons op.
Een bezichtiging kan vaak al op korte termijn worden gerealiseerd.

Siewe Bedrijfsmakelaars
Veluwezoom 5
1327 AA Almere
036-3030994



*Ruime
showroom te
koop*







*In Almere-Stad
met voldoende
parkeerplaatsen*





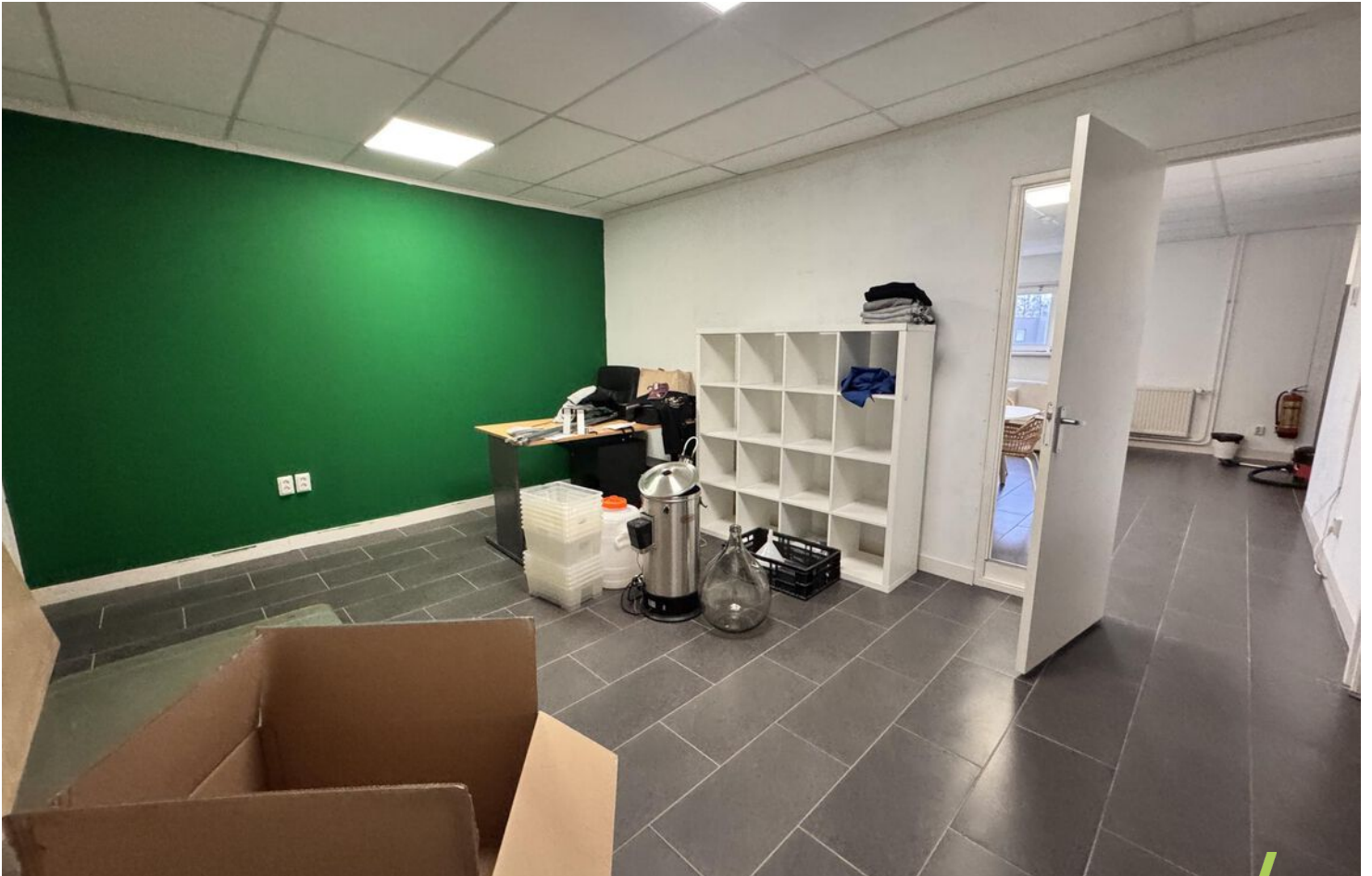


























Actief in 't Gooi én Almere

Wij zijn een makelaar in 't Gooi en Almere. In 1928 gestart in Bussum. Veel van onze klanten verhuisden naar Almere en wij zijn in feite met hen meegegaan. Door letterlijk en figuurlijk een brug te slaan tussen Almere en 't Gooi hebben we ons werkgebied vergroot.

In Almere zijn we vooral sterk in Bedrijfshallen. Het is een dynamische markt die enorm in de lift zit. Er is schaarste en de prijzen stijgen. In Naarden en Bussum zijn we actief in kantoren, winkels en bedrijfsruimten. Met de huidige economische voorspoed is ook hier de markt sterk in beweging. Winkels worden getransformeerd naar bijvoorbeeld horeca. Ook de vraag naar kantoren verandert sterk, waardoor de huidige kantoren vaak niet meer voldoen. Er is een enorme behoefte aan goede bedrijfsruimten. Volop werk aan de winkel voor ons team.



Siewe
Gegarandeerd
onroerend goed

Siewe
makelaars / zakelijk
anno 1928

siewe.nl/zakelijk

Albrechtlaan 26, 1404 AL Bussum
zakelijk@siewe.nl / 035 699 00 43

Veluwezoom 5, 1327 AA Almere
zakelijk@siewe.nl / 036 303 09 94