



# PROJECTINFORMATIE

Palmpolstraat 39, Almere



TE HUUR: Circa. 330 m<sup>2</sup> met bedrijfshal begane grond en kantoorruimtes op 1e en 2e verdieping

Deze open bedrijfshal met pantry/toilet en kantoorruimtes is gelegen op het moderne en uitstekend aan de A6 gelegen bedrijventerrein Veluwesekant-Oost. Met parkeerplaatsen voor de deur is dit pand zeer geschikt voor ondernemers die op zoek zijn naar een gunstige huurprijs en flexibele huurmogelijkheden.

## **LOCATIE:**

Het pand is gelegen op het moderne bedrijvenpark "Veluwesekant-Oost" en maakt onderdeel uit van een geschakeld gebouw met showroom/kantoor- en bedrijfsruimte. Op het bedrijventerrein zijn verder diverse autodealers, tuincentrum Overvecht (aan overzijde van de weg) en landelijk bekende bedrijven actief.

## **Bereikbaarheid:**

Het bedrijventerrein is gelegen bij de Veluwedreef en direct aan de A6 richting Amsterdam, Utrecht en Lelystad. Hierdoor is er een uitstekende bereikbaarheid met de auto. Het centrum van Almere bevindt zich op maar 5 autominuten van het bedrijventerrein. Het bedrijventerrein is eveneens goed bereikbaar met het openbaar vervoer (bus). Op enige afstand, in de naastgelegen woonwijk is er een verbinding naar Almere CS.

## **OPPERVLAK:**

Het totaal oppervlak van de beschikbare kantoorruimte bedraagt circa. 330 m<sup>2</sup>, verdeeld over:

- begane grond: circa. 200 m<sup>2</sup>
- 1e verdieping: circa. 80 m<sup>2</sup>
- 2e verdieping: circa. 50 m<sup>2</sup>

## **VOORZIENINGEN:**

De beschikbare ruimte betreft een open kantoorruimte en is onder meer voorzien van toiletten, meterkast, stadverwarming, lift, pantry.

## **PARKEERGELEGENHEID:**

Op eigen terrein zijn voldoende parkeerplaatsen aanwezig.

# PROJECTINFORMATIE

Palmpolstraat 39, Almere



## **HUURSOM:**

Huurprijs op aanvraag.

## **SERVICEKOSTEN VVE:**

Voorschot servicekosten: € 192,- per maand.

## **Nutsvoorzieningen:**

De huurder dient zelf nieuwe contracten aan te gaan bij de nutsbedrijven.

## **INDEXERING:**

Jaarlijks, voor het eerst een jaar na datum huuringang, op basis van de wijziging van het prijsindexcijfer volgens de consumentenprijsindex (CPI) reeks CPI – Alle huishoudens (2015-100), gepubliceerd door het Centraal Bureau voor de Statistiek (CBS).

## **BANKGARANTIE:**

Ter grootte van een betalingsverplichting van drie maanden.

## **HUUROVEREENKOMST:**

Standaard huurovereenkomst kantoorruimte en andere bedrijfsruimte volgens de Raad voor Onroerende Zaken vastgesteld.

## **Huurtermijn:**

Vijf jaar met verlengingsperioden van vijf jaar.

## **KADASTER:**

Gemeente Almere, Sectie U, nummer 6394 index 1

# PROJECTINFORMATIE

Palmpolstraat 39, Almere



## **OPLEVERING:**

In overleg.

Voor meer informatie kunt u bellen op nummer: 085-060 72 88.

Deze informatie is met zorg samengesteld en wordt u vrijblijvend aangeboden. Over de juistheid en/of volledigheid ervan kunnen wij echter geen aansprakelijkheid aanvaarden.

## **Bijzonderheden**

Zonder voorafgaande schriftelijke toestemming van gemeente Almere mag, noch in het gebruik van het verkochte, noch in het bedrijf tot uitoefening waarvan het verkochte/verhuurde is bestemd, enige verandering worden gebracht, welke niet in overeenstemming is met het vigerende bestemmingsplan, dan wel met de voor het betreffende perceel geldende voorschriften.

Indien na ondertekening van de huurovereenkomst / koopovereenkomst blijkt dat het gebruik van Huurder / Koper strijdig is met de ter plaatse geldende publiekrechtelijke of privaatrechtelijke bestemming, kan Huurder / Koper de Verhuurder / Verkoper daar nimmer voor aansprakelijk stellen. Het toetsen of het beoogde gebruik publiek- of privaatrechtelijk is toegestaan, betreft volledig de verantwoordelijkheid van Huurder / Koper.

Meer informatie?

Neem dan direct contact op met Rajaz Vastgoed via:

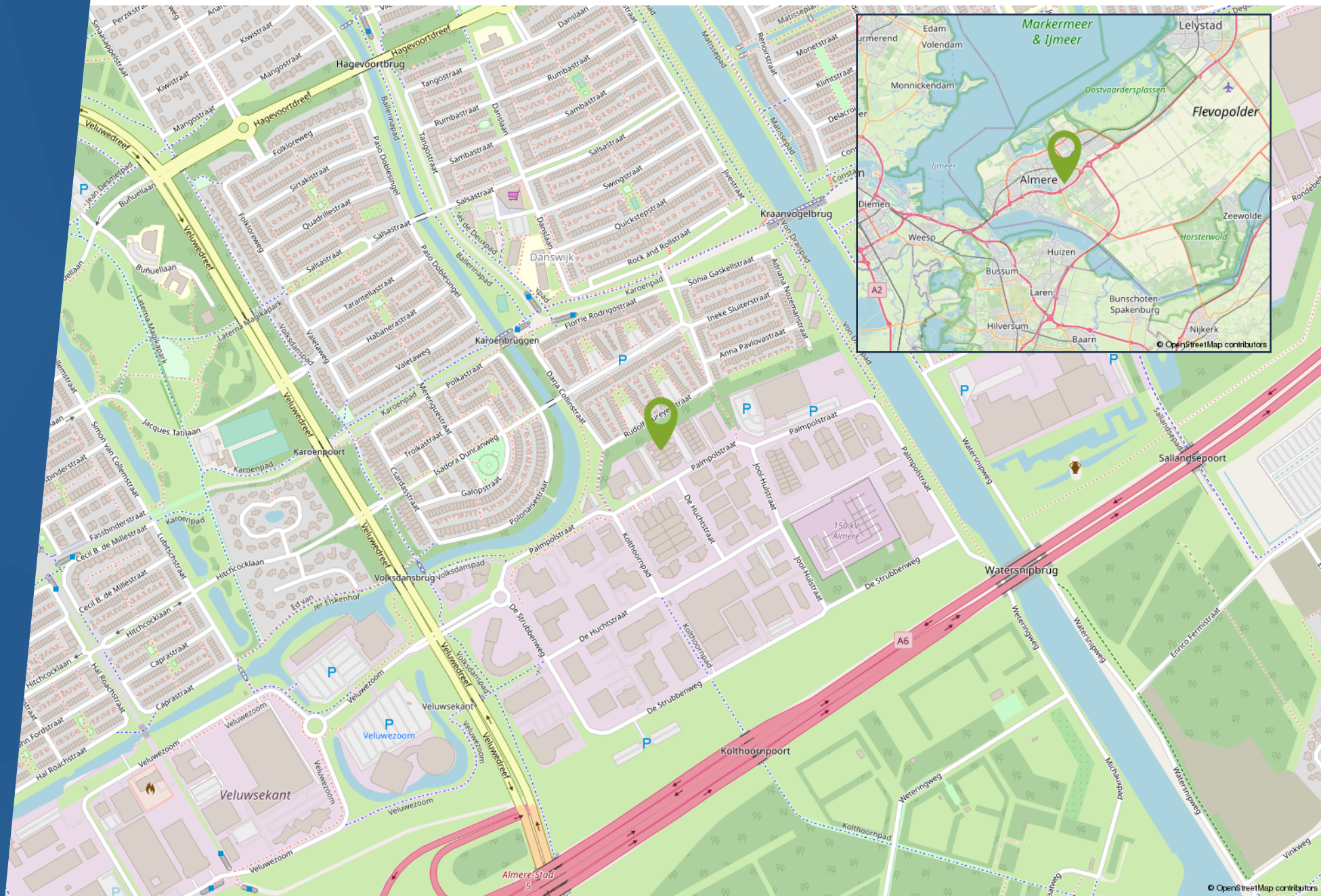
[info@rajazvastgoed.nl](mailto:info@rajazvastgoed.nl)

[www.Rajazvastgoed.nl](http://www.Rajazvastgoed.nl)

Tel: 085-060 72 88

# LIGGING & BEREIKBAARHEID

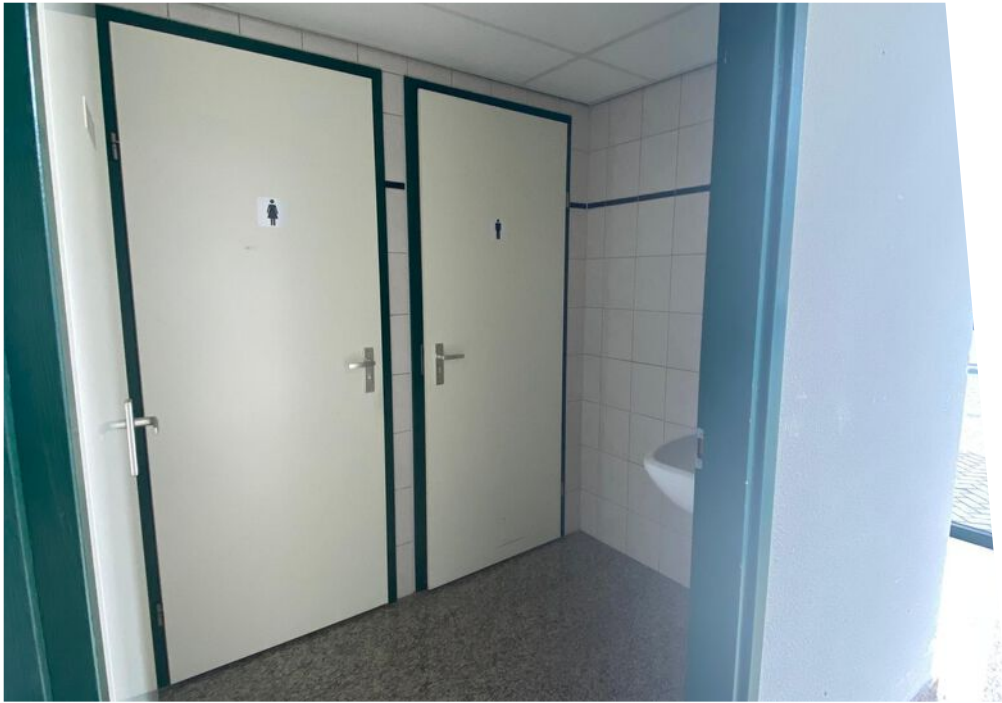
Palmpolstraat 39, Almere

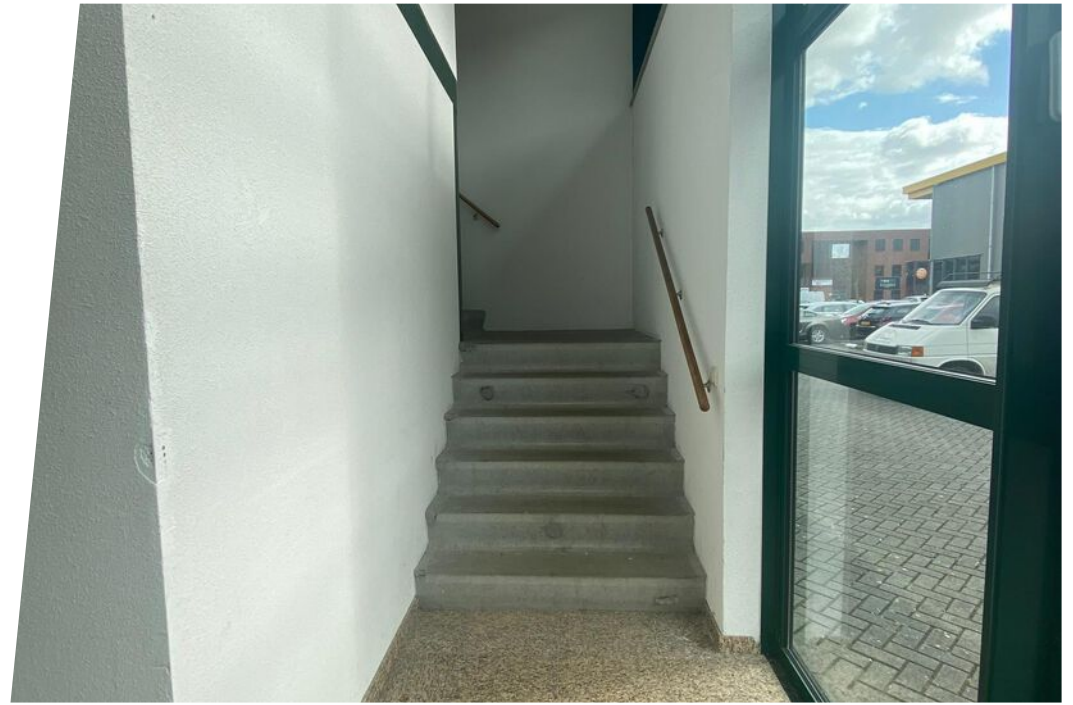
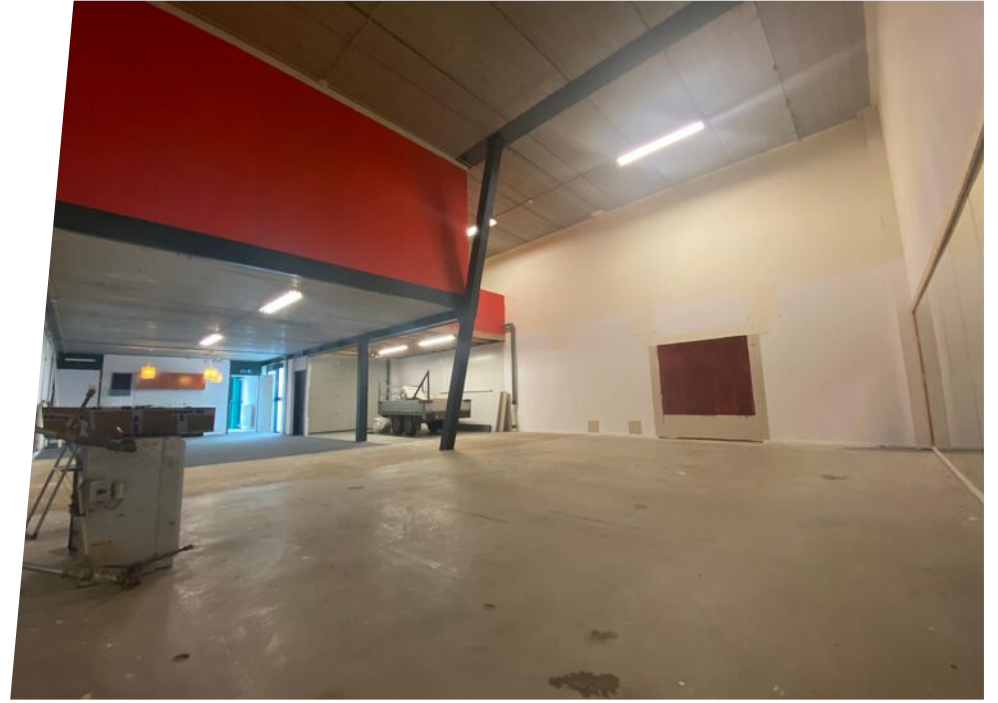


# FOTOREPORTAGE

Palmpolstraat 39, Almere

















# FOTOREPORTAGE

Palmpolstraat 39, Almere



# ALGEMENE INFORMATIE



## Hoe bezichtig ik een bedrijfspand?

Om u een zo goed mogelijk beeld te geven van het bedrijfspand, vinden wij het belangrijk dat de eigenaar de bezichtiging zelf begeleidt. Daarom vragen wij de eigenaar om contact met u op te nemen voor het maken van een afspraak. Omdat de eigenaar niet gebonden is aan kantoor tijden kunnen bezichtigingen ook vaak 's avonds of in het weekend plaatsvinden.

## Vraag een bezichtiging aan via:

- Een contactaanvraag via een aanbodsites
- Telefoonnummer: 085-020 1028
- E-mail: [info@onlinebedrijfsmakelaar.nl](mailto:info@onlinebedrijfsmakelaar.nl)
- [www.onlinebedrijfsmakelaar.nl](http://www.onlinebedrijfsmakelaar.nl)

## Overige documentatie

Vaak is er extra documentatie van het pand beschikbaar, bijvoorbeeld stukken van de Vereniging van Eigenaren, het actuele bestemmingsplan, kadastrale gegevens en plattegronden. Wilt u deze documenten inzien, neem dan contact op met de Online Bedrijfsmakelaar.

## Hoe breng ik een bod uit?

Wanneer het voorstel per mail of telefonisch bij ons binnenkomt, nemen wij direct contact op met de eigenaar. De eigenaar zal uw voorstel accepteren, een tegenvoorstel uitbrengen of uw voorstel afwijzen.

## Breng uw bod uit via:

- Rechtstreeks aan de eigenaar na of tijdens de bezichtiging
- Telefoonnummer: 085-020 1028
- E-mail: [info@onlinebedrijfsmakelaar.nl](mailto:info@onlinebedrijfsmakelaar.nl)
- [www.onlinebedrijfsmakelaar.nl](http://www.onlinebedrijfsmakelaar.nl)

## Zelf uw bedrijfspand verhuren of verkopen?

De Online Bedrijfsmakelaar is de moderne manier om uw bedrijfspand te verhuren of verkopen op alle grote aanbodsites, met begeleiding van een NVM-bedrijfsmakelaar, voor een vast éénmalig tarief.

U doet zelf de bezichtiging, wij de rest!



Mocht u een vrijblijvende bezichtiging willen inplannen of mocht u naar aanleiding van deze brochure, de van deze brochure deel uitmakende bijlagen of anderszins in verband met dit object vragen of opmerkingen hebben, neemt u dan contact met ons op.

### **CONTACTGEGEVENS:**

Online Bedrijfsmakelaar  
Lange Voren 16c  
5521 DD Eersel

**T** 085- 020 1028

**E** [info@onlinebedrijfsmakelaar.nl](mailto:info@onlinebedrijfsmakelaar.nl)

**I** [www.onlinebedrijfsmakelaar.nl](http://www.onlinebedrijfsmakelaar.nl)

### **DISCLAIMER**

Ondanks dat deze brochure en de daarvan deel uitmakende bijlagen met de grootst mogelijke zorgvuldigheid zijn samengesteld kunnen aan de inhoud daarvan geen rechten worden ontleend.

Deze brochure en de daarvan deel uitmakende bijlagen zijn uitsluitend bedoeld om te informeren en uit te nodigen tot het doen van een aanbod. Door aanvaarding van de vermelde condities komt geen overeenkomst tot stand en worden onze opdrachtgevers en de Online Bedrijfsmakelaar B.V. niet gebonden. Een overeenkomst komt slechts tot stand door aanvaarding van alle essentiële en ondergeschikte punten van een aanbod. De totstandkoming van een overeenkomst blijkt uitsluitend uit een schriftelijke kennisgeving door de Online Bedrijfsmakelaar B.V. en/of haar opdrachtgever.



BEDRIJFSMAKELAAR.nl

T 085- 020 1028  
E [info@onlinebedrijfsmakelaar.nl](mailto:info@onlinebedrijfsmakelaar.nl)  
I [www.onlinebedrijfsmakelaar.nl](http://www.onlinebedrijfsmakelaar.nl)