

# TE HUUR

## MULTIFUNCTIONELE BEDRIJFSUNIT



**Wiekenweg 53 C, 3815 KL Amersfoort**  
**Huurprijs € 1.995,- per maand exclusief BTW**

## MULTIFUNCTIONELE BEDRIJFSUNIT OP BEDRIJVENTERREIN DE WIEKEN VINKENHOEF

- Circa 235 m<sup>2</sup>
- 2 eigen parkeerplaatsen voor de deur
- Nabij klaverblad Hoevelaken
- Een vloerbelasting op de b.g.g. van ca. 1.500 kg/m<sup>2</sup>
- Overheaddeur van 348 cm breed en 403 cm hoog

### LOCATIE

Op bedrijventerrein Wieken Vinkenhoef, aan de lommerrijke weg tussen Amersfoort en Hoevelaken, is dit bedrijfspand gesitueerd. Het bedrijventerrein is gelegen in de oksel van het klaverblad Hoevelaken. Met directe verbindingen naar de A1 (Amsterdam-Amersfoort-Apeldoorn) en de A28 (Utrecht-Amersfoort-Zwolle). De bereikbaarheid is daarmee uitstekend te noemen.

Binnen ca. 19 minuten ben je met bus 102 op CS Amersfoort. (Een bushalte ligt op nog geen 3 minuten lopen). De aanwezigheid van veel hoogwaardige kantoorpanden met een mooie veelzijdige architectuur maken het bedrijvenpark tot een zeer representatief gebied met een uitstekend imago.

### VLOERBELASTING

De vloerbelasting op de b.g.g. is ca. 1500 kg/m<sup>2</sup>.

### VLOEROPPERVLAK

B.g.g. ca. 135 m<sup>2</sup> met een hoogte van 332cm.

Verdieping ca. 100 m<sup>2</sup>

Totaal ca. 235 m<sup>2</sup>

Het object is niet conform NEN 2580 gemeten.

### BESTEMMING

Ter plaatse vigeert het bestemmingsplan "Bedrijventerreinen e.o. en snelwegen". Blijkens de plankaart geldt ter plaatse de bestemming "bedrijventerrein 5".

Verdere informatie inzake gebruiksmogelijkheden en voorschriften is te verkrijgen bij de gemeente Amersfoort.

### OPLEVERINGSNIVEAU

De ruimte wordt opgeleverd in de huidige staat, inclusief:

- Overheaddeur 348 cm breed en 403 cm hoog;
- Betonvloer;
- Heater;
- Toilet;
- Pantry;
- Luchtbehandeling;
- Mechanische ventilatie;
- Verlichtingsarmaturen;

### PARKEREN

Er zijn 2 parkeerplaatsen beschikbaar.



### **AANVANGSHUURPRIJS**

De huur bedraagt € 1.995,- per maand excl. BTW.

### **HUURBETALING**

Per maand vooruit.

### **HUUR- EN VERLENGINGSTERMIJN**

Vijf jaar met vijf optie jaren met een opzegtermijn van twaalf maanden. Een andere huur- en/of verlengingsperiode is bespreekbaar.

### **HUURGARANTIE**

Waarborgsom ter grootte van drie maanden huur te vermeerderen met de servicekosten en de BTW.

### **VOORSCHOT SERVICEKOSTEN**

Huurder sluit voor eigen rekening en risico contracten af met bedrijven voor de levering van gas, water, elektra, data en telefonie.

### **BTW**

Uitgangspunt is een met BTW belaste huurprijs. Indien een huurder niet voldoet aan de voor belaste verhuur gestelde criteria zal de huurprijs zodanig worden verhoogd dat het voor verhuurder ontstane financiële nadeel volledig wordt gecompenseerd.

### **HUURPRIJSAANPASSING**

Jaarlijks, op basis van de wijziging van het maandprijs-indexcijfer volgens de consumentenprijsindex (CPI) reeks CPI-huishoudens algemeen (2015 = 100), gepubliceerd door het Centraal Bureau voor de Statistiek (CBS), voor het eerst 1 jaar na huuringang.

### **OPZEGTERMIJN**

Uiterlijk 12 maanden voor afloop van een huurtermijn.

### **HUUROVEREENKOMST**

Op basis van het standaard model van de Raad voor Onroerende Zaken (ROZ), model januari 2015 (kantoor).

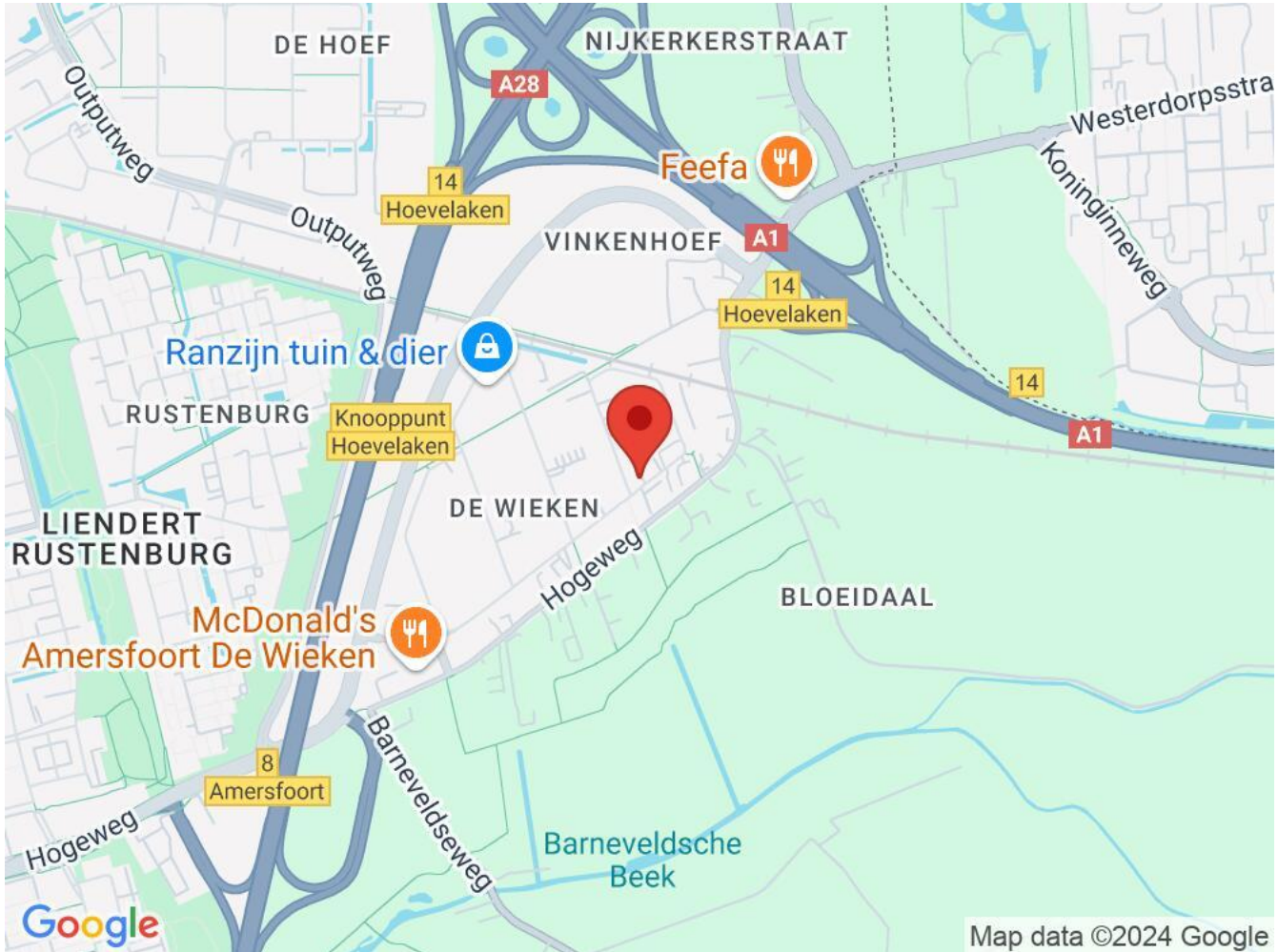
### **AANVAARDING**

In overleg, op korte termijn mogelijk.

### **GOEDKEURING**

Verhuur vindt plaats onder voorbehoud van gunning door verhuurder.

## LOCATIEKAART



## BEREIKBAARHEID

Snelweg afrit: op minder dan 500 m

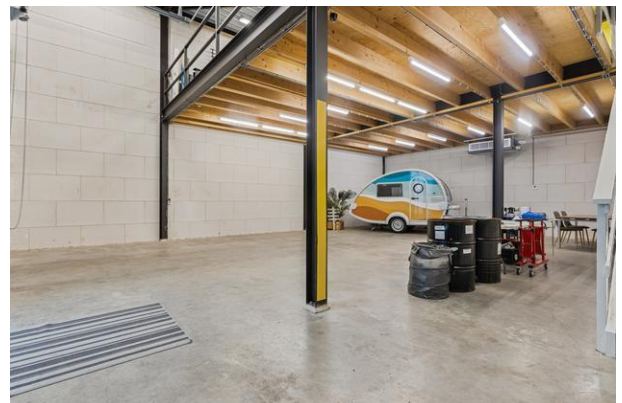
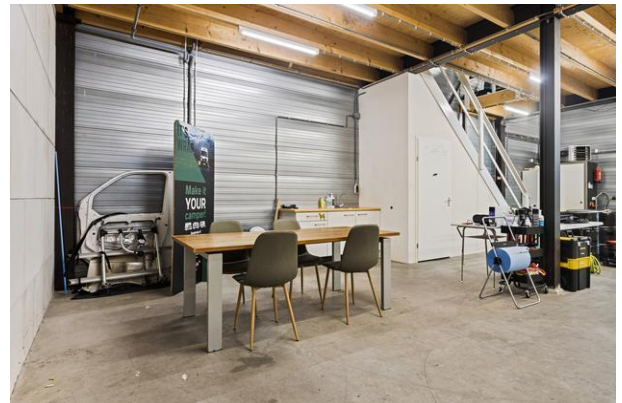
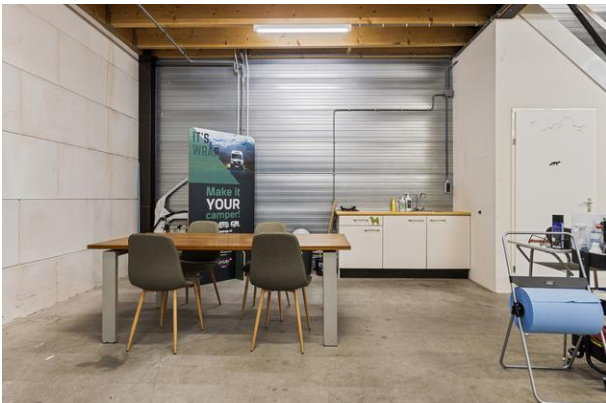
NS station: op 2000 m tot 3000 m

Bushalte: op 500 m tot 1000 m

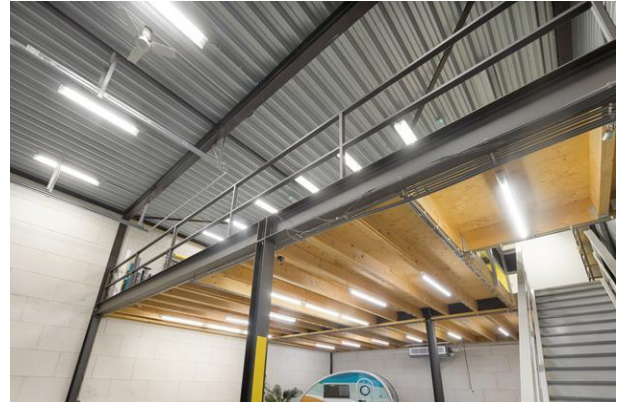
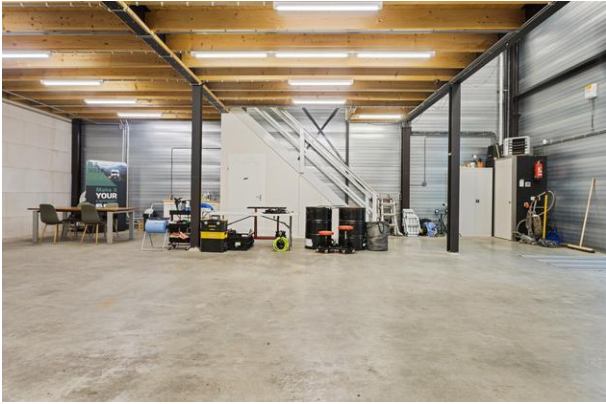


**FOTO'S**

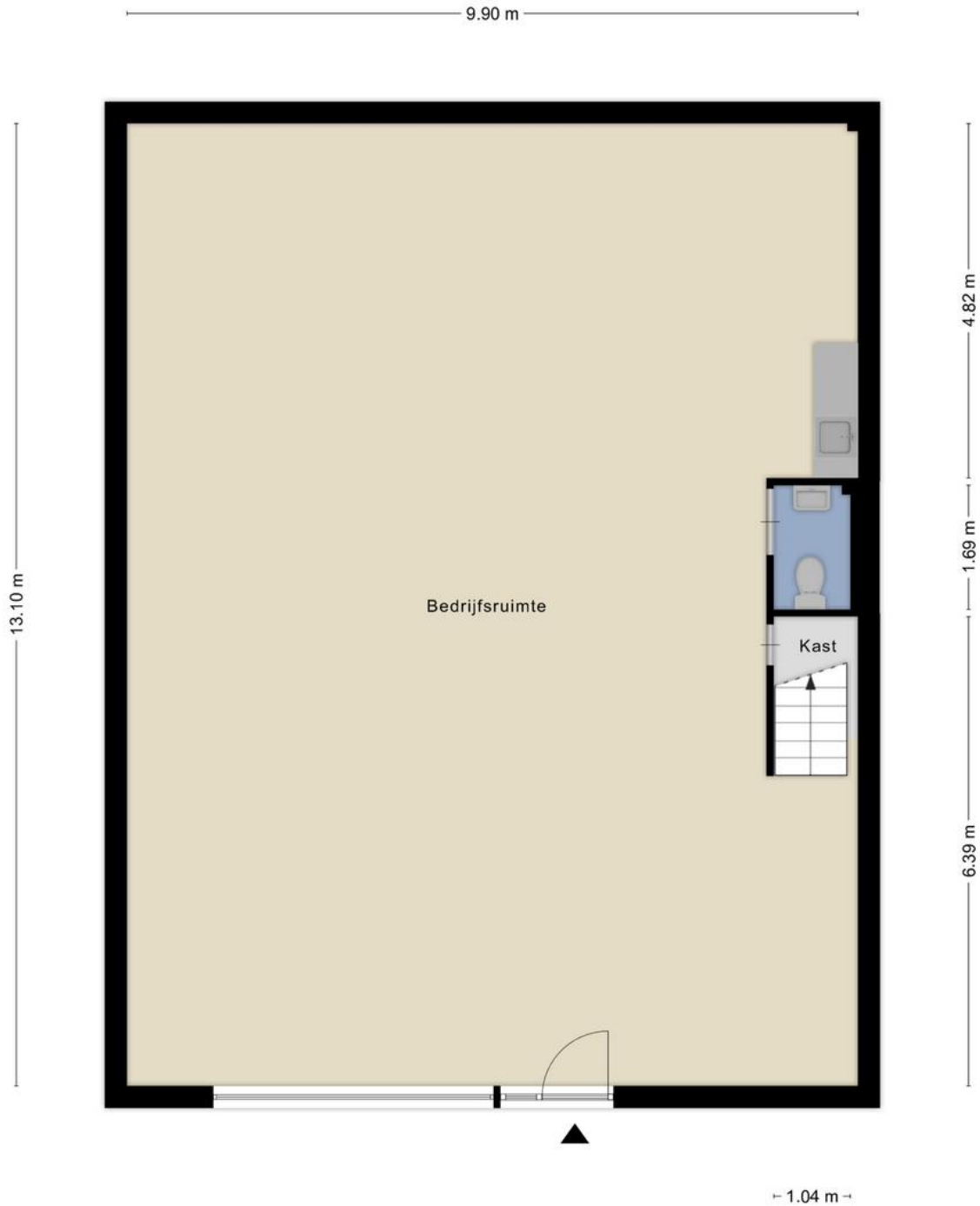








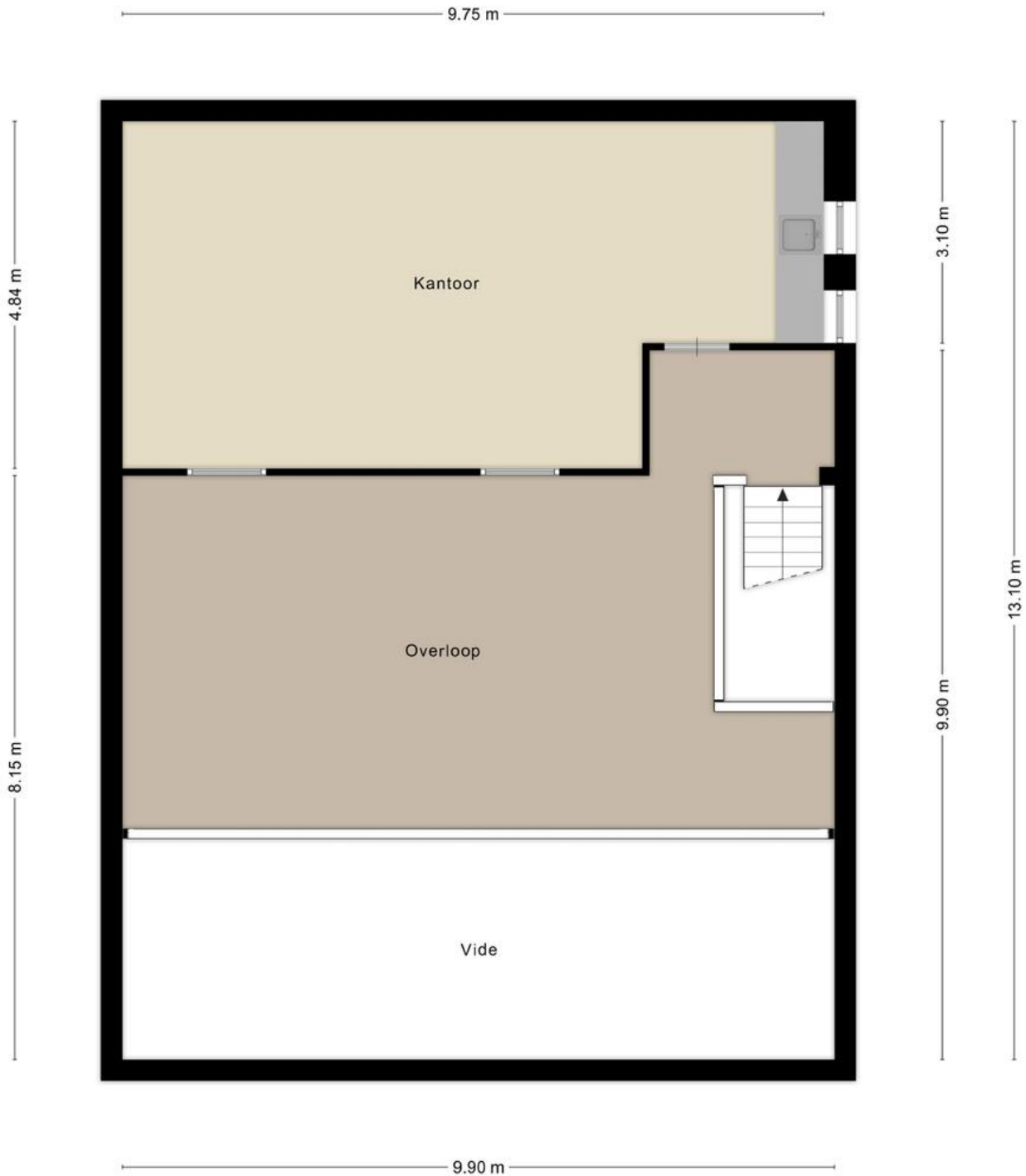
**PLATTEGROND BEGANE GROND**



Aan de plattegronden kunnen geen rechten worden ontleend.  
© Zibber www.zibber.nl



**PLATTEGROND EERSTE VERDIEPING**



Aan de plattegronden kunnen geen rechten worden ontleend  
© Zibber www.zibber.nl

## Over Amersfoort



De stad Amersfoort heeft momenteel bijna **161.000 inwoners**. De verwachting is dat dit aantal in de komende jaren nog zal toenemen. De bevolking is relatief jong en hoog opgeleid.

Amersfoort trekt mede dankzij de prachtige, middeleeuwse binnenstad jaarlijks vele toeristen en dagjesmensen uit het hele land. Door Trivago is Amersfoort in 2015 zelfs als de beste Nederlandse hotelstad van Nederland uitgeroepen. Als koop- en uitgaanscentrum fungeert Amersfoort voor een **verzorgingsgebied van circa 350.000 inwoners**.

Amersfoort wordt ook het '**Center of the Network Economy**' genoemd. Diverse Amersfoortse netwerken trekken professionals aan die herkennen dat door het delen van kennis en ervaring, er sneller veranderingen tot stand kunnen worden gebracht. Intermediair meldt dat **Amersfoort één van de beste steden is om in te wonen en te werken**.

**Heeft u interesse?**

Neem voor meer informatie contact met ons op.  
Wij plannen graag vrijblijvend een bezichtiging in met u.



**Arjen Jansma**  
06-48271389



**Naomi ter Maaten**  
06-13020436

**RéBM bedrijfspmakelaardij**

is volledig en uitsluitend gespecialiseerd in bedrijfshuisvesting. Wij zijn ingeschreven bij NVM Business, Vastgoedcert en het Taxatie Management Instituut. Wij denken als ondernemers en brengen elke zaak in beweging.

*De vermelde informatie in deze brochure is van algemene aard. Aan deze informatie kunnen geen rechten worden ontleend*