

Te huur

Kantoor
Showroom
Vergaderruimte

866 m² VVO



Introductie & kenmerken

Kantoorruimte op een uitstekende zichtlocatie op bedrijventerrein Calveen in Amersfoort. Direct bij afrit Amersfoort-Noord aan de A1 gelegen. De bebouwing op Calveen is van hoge kwaliteit en zeer divers in grootte. Naast grote en middelgrote gebouwen zijn er ook single tenant gebouwen op het terrein te vinden.

Het Spacelab is een kantoorgebouw met bedrijfsruimte verdeeld over twee verdiepingen, totaal groot 866 m² VVO als volgt verdeeld:

Begane grond 428 m² VVO

Eerste verdieping 438 m² VVO



Kenmerken

Overdracht

Huurprijs:

Kantoor EUR 125 per m² per jaar ex BTW

Bedrijfsruimte EUR 100,- per m² per jaar ex BTW

Aanvaarding: In overleg

Servicekosten: ca EUR 10,- per m² per jaar ex BTW

Indeling en oppervlak

Soort object: kantoorruimte totaal 866 m² VVO

Begane grond: 428 m² VVO

Eerste verdieping: 438 m² VVO

Bouw

Bouwworm: Bestaande bouw

Bouwjaar: 1996 (gerenoveerd in 2014)

Overig

Kadastraal bekend: gemeente Amersfoort, sectie P, perceel 1921, groot 1.299 m²

Locatie: bedrijventerrein Calveen

Bestemming: Bedrijventerrein -2 (Calveen)

Energieklasse: A++ (geldig tot 24-12-2034)

Onderhoud binnen: Goed tot uitstekend

Onderhoud buiten: Goed tot uitstekend



Omschrijving

De veelzijdige locatie biedt tal van mogelijkheden voor ondernemers die op zoek zijn naar zowel ruimte als een strategische ligging. Het pand bestaat uit twee verdiepingen met kantoorruimte op de begane grond en eerste verdieping, totaal ca 866 m² v.v.o. inclusief een groot magazijn van ca 157 m² op de begane grond.

Het object bevindt zich op een uitstekende zichtlocatie. De moderne kantoor- en bedrijvenlocatie Calveen, die halverwege de jaren negentig is ontstaan, ligt direct bij de afrit Amersfoort-Noord aan de A1. Calveen is een gemengd terrein voor kantoren en bedrijven waar meer dan 4000 mensen werken. Enkele opvallende bedrijven die zich op Calveen hebben gevestigd zijn Mercedes, ABN AMRO, Hotel van der Valk, De Vries Vellenga Leenknecht Notarissen, Sigma Coatings en Praxis.

Wat Calveen bijzonder maakt, is de relatief hoge dichtheid van de bebouwing. Bovendien is de bebouwing op Calveen van hoge kwaliteit en zeer divers in grootte. Naast grote en middelgrote gebouwen zijn er ook bedrijfsverzamelgebouwen op het terrein te vinden.

De locatie is zeer goed bereikbaar met de auto, aangezien Calveen direct aan de A1 ligt en dicht bij de A28. Ook met het openbaar vervoer is de bereikbaarheid uitstekend. Er zijn meerdere busverbindingen naar Station Amersfoort Centraal en Amersfoort Schothorst, en de bushalte is op slechts 2 minuten loopafstand.

Omschrijving

Omschrijving_gehuurde

Kantoorgebouw met bedrijfsruimte verdeeld over twee verdiepingen.
Totaal groot 866 m² VVO als volgt verdeeld:

Begane grond kantoorruimte (incl. magazijn) 428 m² VVO
Eerste verdieping kantoorruimte 438 m² VVO
ca 25 parkeerplaatsen

De oppervlakten zijn ingemeten conform NEN 2580.

De begane grond bestaat uit een ontvangstruimte/showroom met een ruime pantry, presentatie- en vergaderfaciliteiten. De bedrijfsruimte is voorzien van een overheaddeur. Op de eerste verdieping is er kantoorruimte inclusief een kantine. De ruimte is hoogwaardig en voorzien van een net inbouw pakket. De ruimte is zowel in- als exclusief meubilair beschikbaar.

Kadastraal bekend

Gemeente Amersfoort, sectie P, perceel 1921, groot 1.299 m².

Bestemming

De bestemming is Bedrijventerrein -2 (Calveen). Voor meer informatie en de volledige tekst van het bestemmingsplan verwijzen wij u naar het omgevingsloket van de gemeente.

Huurtermijn

5 (vijf) jaar, een kortere termijn is bespreekbaar.

Huuringangsdatum

In overleg.

Verlengingsperiode

5 (vijf) jaar.

Huurprijs

Kantoorruimte EUR 125,- per m² per jaar excl. BTW.
Bedrijfsruimte EUR 100,- per m² per jaar excl. BTW.
Parkeerplaats EUR 350,- per stuk excl. BTW.
Vermelde bedragen zijn exclusief servicekosten.



Opzeggingstermijn

12 maanden.

Indexering

De huurprijs zal jaarlijks, voor het eerst één jaar na huuringangsdatum, worden verhoogd op basis van de consumentenprijsindex (CPI), reeks voor alle huishoudens (2015 = 100), zoals wordt gepubliceerd door het Centraal Bureau voor de Statistiek (CBS).

Betaalperiode

Per kwartaal vooruit.

Servicekosten

EUR 10,- per m² per jaar, te vermeerderen met BTW, op voorschotbasis. Bedrag geschat per januari 2025.

Energielabel

A++ (registratienummer 505944704, geldig tot 24-12-2034).

BTW

Uitgangspunt is een met BTW belaste huurprijs. Daarom dient de huurprijs te worden vermeerderd met het van toepassing zijnde BTW-percentage. Indien huurder niet aan het 90% criterium voldoet, zal er van rechtswege sprake zijn van omzetbelasting vrijgestelde huur. Dan wordt de overeengekomen kale huurprijs, exclusief omzetbelasting, zodanig verhoogd dat het voor verhuurder ontstane nadeel wordt gecompenseerd.

Zekerheidsstelling

Een bankgarantie van tenminste 3 (drie) maanden huur en servicekosten te vermeerderen met BTW.



Huurovereenkomst

De huurovereenkomst zal zijn gebaseerd op het model Kantoorruimte en andere bedrijfsruimte, zoals is vastgesteld door de Raad voor Onroerende Zaken (ROZ) op 30 januari 2015, met de bijbehorende algemene bepalingen.

Aanvaarding

In overleg.

Opleveringsniveau

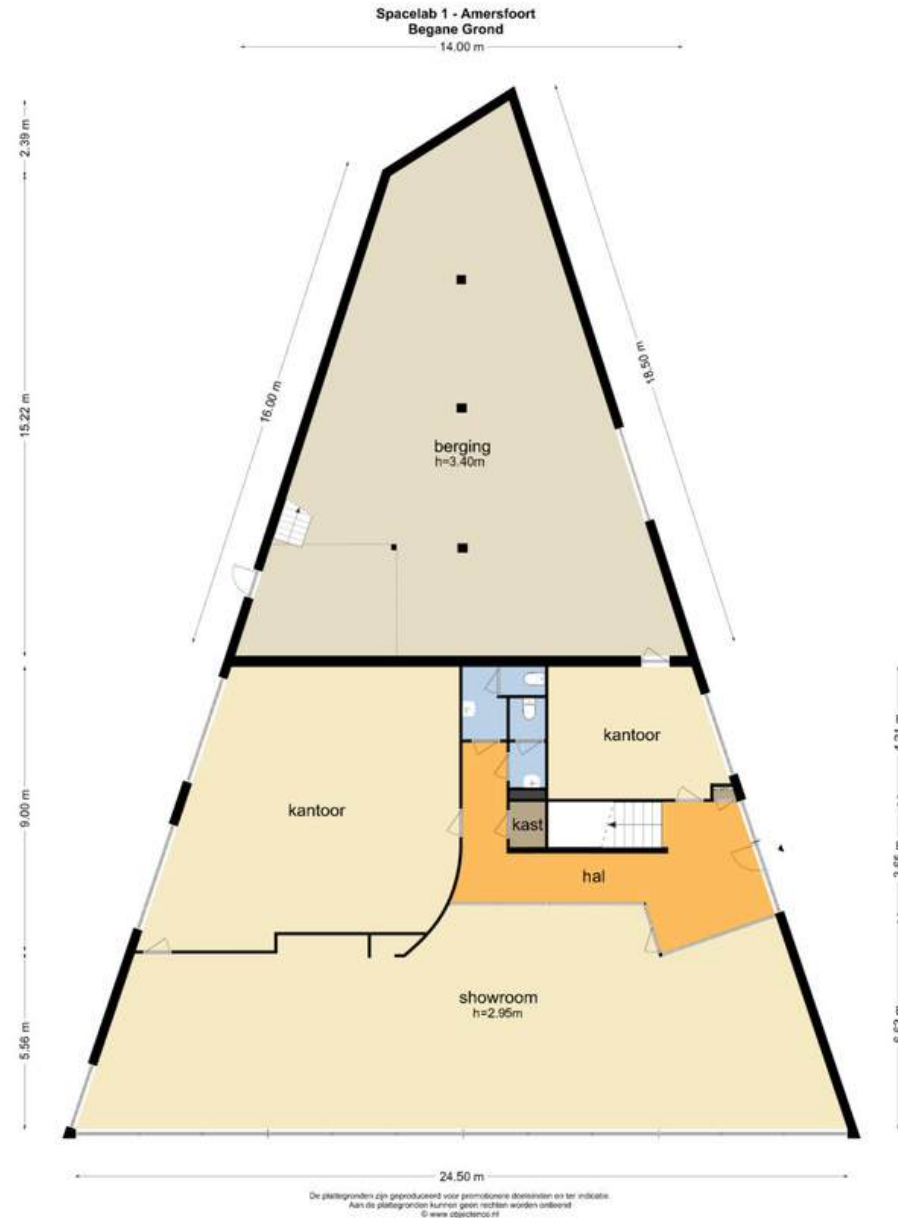
Nog af te stemmen.

Parkeren

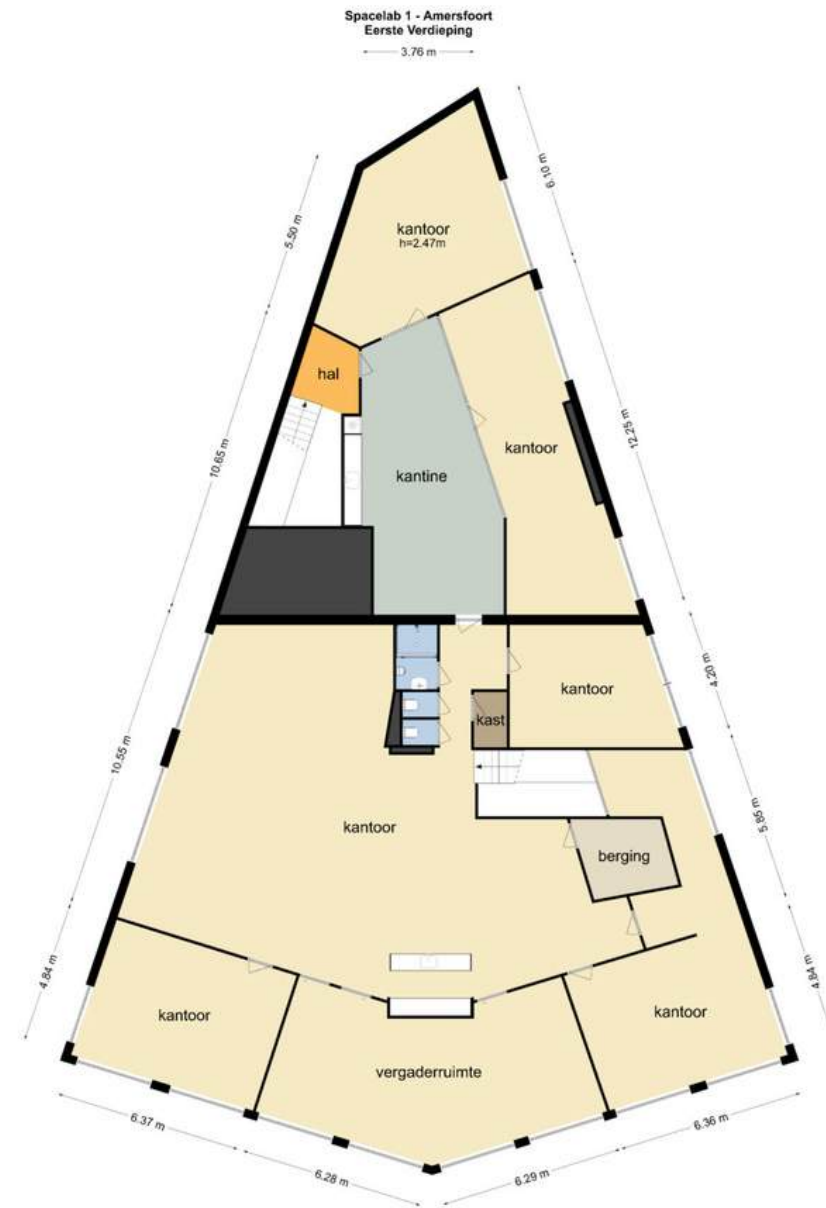
De locatie beschikt over ca 25 eigen parkeerplaatsen.

Plattegronden

Begane grond



Eerste verdieping



De plattegronden zijn geproduceerd voor prospectieve afnemers en ter indicatie.
Aan de plattegronden kunnen geen rechten worden ontleend.
© www.objectico.nl

Indeling & oppervlakte(n)

Bruto vloeroppervlakte - BVO - Object	977,80 m²
Bruto vloeroppervlakte - BVO - Geheel Perceel	977,80 m ²
Verhuurbare vloeroppervlakte(n) - VVO - Object	866,27 m²
Netto vloeroppervlakte(n) - NVO	868,02 m ²
Netto inhoud - Object	2 541,90 m³
Netto inhoud - Geheel Perceel	2 541,90 m ³
Bruto inhoud - Object	3 362,70 m³
Bruto inhoud - Geheel Perceel	3 362,70 m ³

Het vloeroppervlak is ingemeten en berekend conform de meetinstructie NEN 2580. Het meetcertificaat is op aanvraag beschikbaar.



Indeling & oppervlakte(n)

Object opgesplitst per bouwlaag	PRE BVO AFTREK	BVO	VVO	NVO	TO	TO OPPERVLAKTE(N)			
	Vides & Schalingaten > 4 m ²	Bruto vloeroppervlakte (excl. Vides etc. > 4 m ²)	Verhuurbare oppervlakte	Netto vloeroppervlakte (excl. Vides etc. > 4 m ²)	Tarra oppervlakte	Bouwkundige TO constructie elementen	Ruimte met beperkte stahoogte < 1,50 m	Separatie wanden	Glaslijn correctie
			3+4+A+B+D	A+B+C+D+E	1+2+3+4	1	2	3	4
Kantoor	10,50	977,80	866,27	868,02	109,78	95,21	1,60	0,18	12,79
Begane Grond	-	470,00	428,13	427,82	42,18	34,95	1,60	0,18	5,45
Eerste Verdieping	10,50	507,80	438,14	440,20	67,60	60,27	-	-	7,34
Totalen	10,50	977,80	866,27	868,02	109,78	95,21	1,60	0,18	12,79
Procentueel tov BVO		100,00%	88,59%	88,77%	11,23%	9,74%	0,16%	0,02%	1,31%
Totalen Kantoor/Bedrijf		977,80	Netto BVO en Inhoud zonder Externe Buitenruimten en Gebouwgebonden Buitenruimte oppervlakten						

VVO GEBRUIKSOPPERVLAKTEN CONFORM NEN 2580:2007							INHOUD	
Gebruiks oppervlakte Kantoor- en Werkruijnte(n)	Gebruiks oppervlakte Facilitaire ruijnte(n)	Gebruiks oppervlakte Installatie ruijnte(n)	Gebruiks oppervlakte Horizontaal verkeer	Gebruiks oppervlakte Verticaal verkeer	Externe en Gebouwgebonden Buitenruimte(n)	Gebruiks oppervlakte Parkeren	Netto inhoud m ²	Bruto inhoud m ³
A	B	C	D	E	F	G		
601,40	219,10	0,30	32,80	14,60	0,00	0,00	2 541,90	3 362,70
237,90	156,70	0,30	27,90	5,20	-	-	1 454,60	1 927,00
363,50	62,40	-	4,90	9,40	-	-	1 087,30	1 435,70
601,40	219,10	0,30	32,80	14,60	0,00	0,00	2 541,90	3 362,70
61,51%	22,41%	0,03%	3,35%	1,49%	0,00%	0,00%		
							2 541,90	3 362,70

Het vloeroppervlak is ingemeten en berekend conform de meetinstructie NEN 2580. Het meetcertificaat is op aanvraag beschikbaar.

Locatie

Bereikbaarheid

De locatie is zeer goed bereikbaar met de auto, aangezien Calveen direct aan de A1 ligt en dicht bij de A28. Ook met het openbaar vervoer is de bereikbaarheid uitstekend. Er zijn meerdere busverbindingen naar Station Amersfoort Centraal en Amersfoort Schothorst, en de bushalte is op slechts 2 minuten loopafstand.




Kadastrale kaart

Kadastrale kenmerken

Gemeente Amersfoort
Sectie P
Perceel 1921
Grootte 1.299 m²



12345	Perceelnummer	Schaal 1: 500	
21	Historiënnummer	Kadastrale gemeente Amersfoort	
—	Vastgestelde kadastrale grens	Sectie P	
—	Voorlopige kadastrale grens	Perceel 1921	
—	Administratieve kadastrale grens		
—	Bebouwing		

Voor een exclusiefd uitdrukkel, gelovend op 12 november 2024
De bezaarder van het kadastral en de opebare registers

Aan dit uitdrukkel kunnen geen bezaardere maten worden ontfend.
De Dienz voor het kadastral en de opebare registers bezaardt zich de irrefektske
eigentomsrechten voor, waarder het auteursrecht en het databankrecht.

Bestemmingsplan

De bestemming is Bedrijventerrein -2 (Calveen).
Voor meer informatie en de volledige tekst van het bestemmingsplan verwijzen wij u naar het omgevingsloket van de gemeente.



Foto's

xa xerox



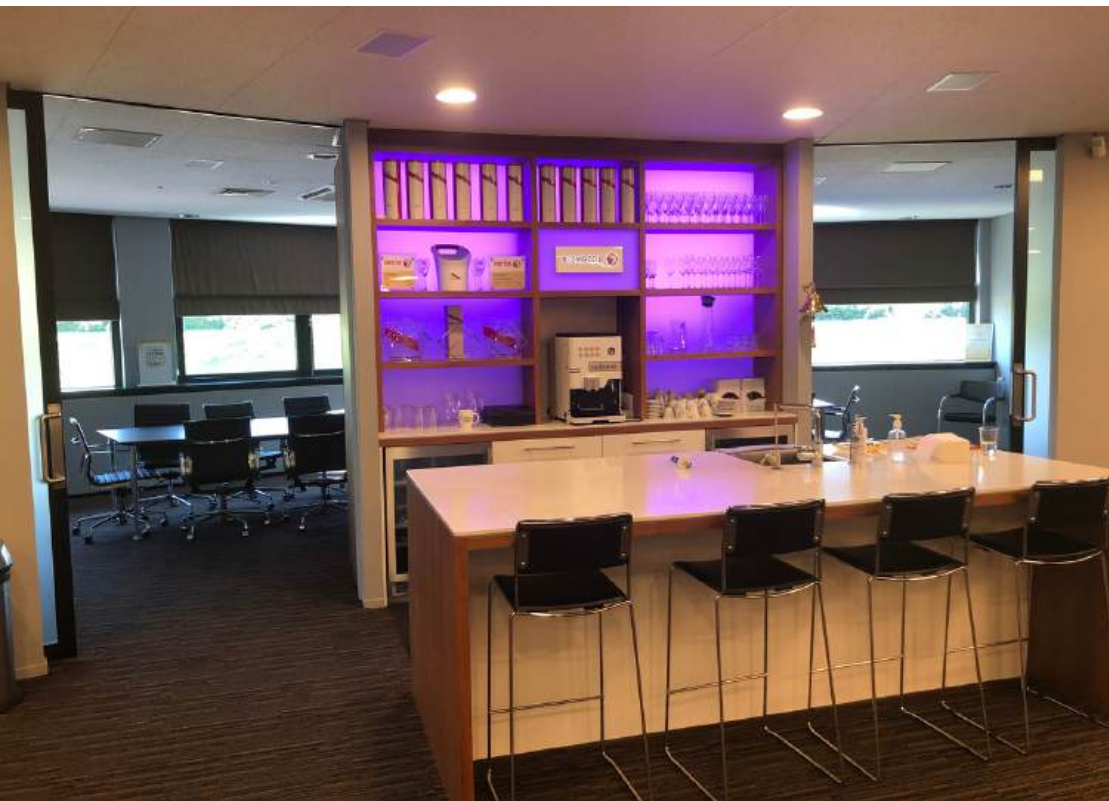
















Over ons

Ditters Bedrijfsmakelaars, een jong bedrijf met een rijke geschiedenis. We hebben jarenlange ervaring in ons werkgebied. Ruim drie jaar geleden begon de samenwerking tussen Ditters Makelaars en Makelaarshuis Klein Hofmeijer. Deze samenwerking heeft een positieve impact gehad. Het heeft geleid tot een nieuwe richting voor het bedrijf: Ditters Bedrijfsmakelaars

Onze expertise op het gebied van bedrijfsonroerendgoed en beveiligingsvraagstukken, zowel groot als klein, maakt ons een ideale sparringpartner.

Snel aan de slag? Eerst een kop koffie!

Uw bedrijfsmakelaar

Martijn Klein Hofmeijer
Register Makelaar en Taxateur

M 06 46 55 63 63
E martijnkleinhofmeijer@ditters.nl



'Meer dan gewoon een bedrijfsmakelaar'



Contact?

Bezoekadres
Einsteinstraat 50
3902 HN Veenendaal

T 0318 529 986
E bedrijven@ditters.nl