



# HUREN?

## Chromiumweg 113, Amersfoort

Huurprijs € 2.290,00 per maand, exclusief servicekosten en btw.

Meer informatie? Bel RéBM 033 476 8530 of kijk op [rebm.nl](http://rebm.nl).  
Of Bel CMC 033 303 56 00 of [cmc.nl](http://cmc.nl)

Op bedrijventerrein De Isselt bevindt zich het kleinschalige bedrijvenverzamelcomplex 'De Poort'. Hier is deze bedrijfsunit beschikbaar voor de verhuur. De totale vloeroppervlakte bedraagt circa 320 m<sup>2</sup> verdeeld over circa 160 m<sup>2</sup> bedrijfsruimte op de begane grond en circa 160 m<sup>2</sup> op de eerste verdieping.

De bedrijfsunit beschikt over een zelfstandige entree met voorportaal. De bedrijfsruimte is voorzien een handmatig bedienbare overheaddeur, een betonvloer, een luxe toiletruimte, verlichting, krachtstroom en perslucht. Voor de verwarming van de ruimte zijn er twee op CV ketel gestookte heaters aanwezig. Via het voorportaal brengt een vaste trap je bij de kantoorruimten op de eerste verdieping. De ruimte is voorzien van een kamerindeling en er is een kleine pantry aangebracht. Verder is er voldoende daglichttoetreding door de aangebrachte raampartijen en de twee lichtstraten, is er verwarming door middel van radiatoren en voor de warme dagen is er airconditioning. Door de circa 16 aangebrachte zonnepanelen zijn de kosten voor elektra laag.

Bij de bedrijfsunit behoren twee parkeerplaatsen, waarvan één direct voor de deur. Door de ligging op bedrijventerrein De Isselt is de bedrijfsunit ook uitstekend bereikbaar. De rijkswegen A28 of A1 bevinden zich op slechts 10 autominuten, evenals het oude centrum van Amersfoort. Het CS station Amersfoort ligt op 10 minuten fietsen.

#### **Wilt u meer weten over dit geweldige pand?**

Neem dan contact met ons op. Wij bieden u graag een vrijblijvende rondleiding aan op deze locatie. Zo kunt u direct beoordelen of uw bedrijf zich kan huisvesten op een nieuwe plek!



## **Goed bereikbare bedrijfsunit met kantoorruimte op De Isselt.**

### **Kenmerken**

De totale vloeroppervlakte bedraagt circa 320 m<sup>2</sup> verdeeld over circa 160 m<sup>2</sup> bedrijfsruimte op de begane grond en circa 160 m<sup>2</sup> kantoorruimte op de eerste verdieping.

Zelfstandige entree met voorportaal en de bedrijfsruimte heeft o.a. een overheaddeur, krachtstroom en perslucht.

De kantoorruimte is o.a. voorzien van lichtstraten, pantry en airconditioning.

Goed bereikbaar via de A1 en A28.

Bij de bedrijfsunit behoren twee parkeerplaatsen.



**De bedrijfsunit  
heeft een  
zelfstandige  
entree en een  
overheaddeur.**

**HUREN?**



Amersfoort  
Chromiumweg 113

## Natuurlijk bent u benieuwd naar de eigenschappen die dit pand u te bieden heeft:

### *Indeling en voorzieningen*

Het object zal worden opgeleverd in de huidige staat, onder meer voorzien van:

#### Bedrijfsunit

- zelfstandige entree met voorportaal;
- systeemplafond met verlichting;
- twee heaters op cv ketel gestookt;
- luxe toilet;
- krachtstroom en perslucht;
- handmatig bedienbare overheaddeur (3,79 meter breed en 2,83 meter hoog).

#### Kantoorruimte

- systeemplafond met verlichting;
- twee lichtstraten;
- internetaansluiting: glasvezel en coax;
- pantry aan voor- en achterzijde;
- airco;
- verwarming middels radiatoren;
- kamerindeling (om niet).

### *Vloeroppervlakte*

De totale verhuurbare vloeroppervlakte bedraagt circa 320 m<sup>2</sup> en is als volgt verdeeld:

- circa 160 m<sup>2</sup> bedrijfsruimte op de begane grond;
- circa 160 m<sup>2</sup> kantoor- en overige ruimten op de eerste verdieping.

De genoemde metrages zijn niet bepaald op basis van een NEN-meting en derhalve indicatief en vrijblijvend van aard.

### *Parkeren*

De bedrijfsunit beschikt over twee (2) eigen parkeerplaatsen, waarvan één (1) parkeerplaats voor de deur.

### *Energie label*

Energie label A, geldig tot 29-09-2033.



# Amersfoort Chromiumweg 113

<i>Bestemmingsplan</i>	Ter plaatse vigeert het bestemmingsplan “bedrijventerreinen e.o. en snelwegen”. Blijkens de plankaart geldt ter plaatse de bestemming “Bedrijventerrein”, functieaanduiding bedrijf tot en met categorie 1. Verdere informatie inzake gebruiksmogelijkheden en voorschriften is te verkrijgen bij de gemeente Amersfoort.	<i>Servicekosten</i>	Huurder is voor eigen rekening en risico direct contractant bij de openbare nutsbedrijven (gas, water, elektra, data en telefonie). De bijdrage voor de huurder aan de VvE bedraagt circa € 125,00 per maand exclusief btw. Het exacte bedrag wordt aangevraagd bij de VvE.
<i>Huurprijs</i>	€ 2.290,00 per maand, exclusief servicekosten en btw.	<i>Betaling</i>	Huurpenningen, servicekosten en btw per maand vooruit.
<i>Btw</i>	Het uitgangspunt is btw belaste verhuur. Indien huurder de btw niet kan verrekenen dan zal de huurprijs met een nader vast te stellen bedrag worden verhoogd.	<i>Zekerheidsstelling</i>	Zekerheidsstelling Afhankelijk van de financiële goedgeheid van de kandidaat een bankgarantie of waarborgsom ter grootte van minimaal drie (3) maanden huur, inclusief btw.
<i>Huurprijsaanpassing</i>	Jaarlijks, op basis van de wijziging van het maandprijs-indexcijfer volgens de consumentenprijsindex (CPI) reeks CPI -Alle Huishoudens (2015 = 100), gepubliceerd door het Centraal Bureau voor de Statistiek (CBS).	<i>Aanvaarding</i>	In overleg, per direct mogelijk.
		<i>Goedkeuring</i>	Verhuur vindt plaats onder voorbehoud van gunning door verhuurder.



**Amersfoort**  
**Chromiumweg 113**

<i>Huurtermijn</i>	In overleg.
<i>Opzegtermijn</i>	Uiterlijk 12 maanden voor afloop van een huurtermijn.
<i>Overige condities</i>	Huurovereenkomst op basis van het meest recente standaardmodel van de Raad voor Onroerende Zaken (ROZ).



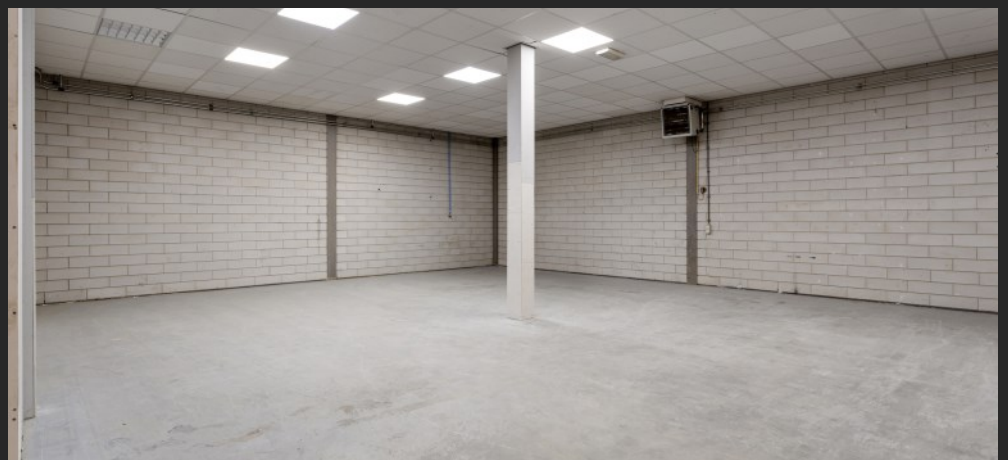


Impressie mogelijke indeling ruimte





Impressie mogelijke indeling ruimte



























Van renovatie tot inspiratie

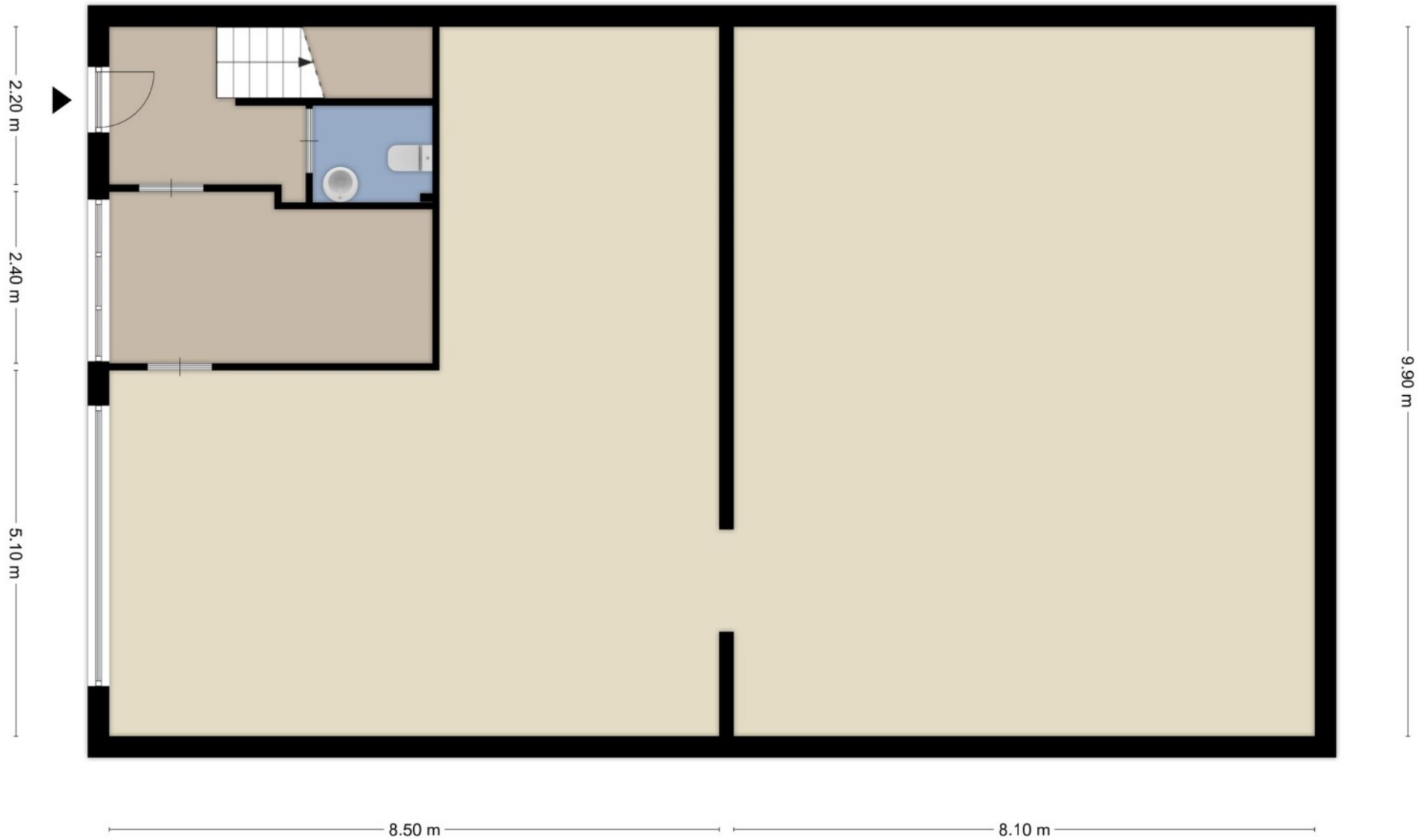
111



**Bedrijfsverzamel-  
complex De Poort  
ligt op het goed  
bereikbare  
bedrijventerrein  
De Isselt, 10 auto-  
minuten vanaf de  
A1 en A28.**

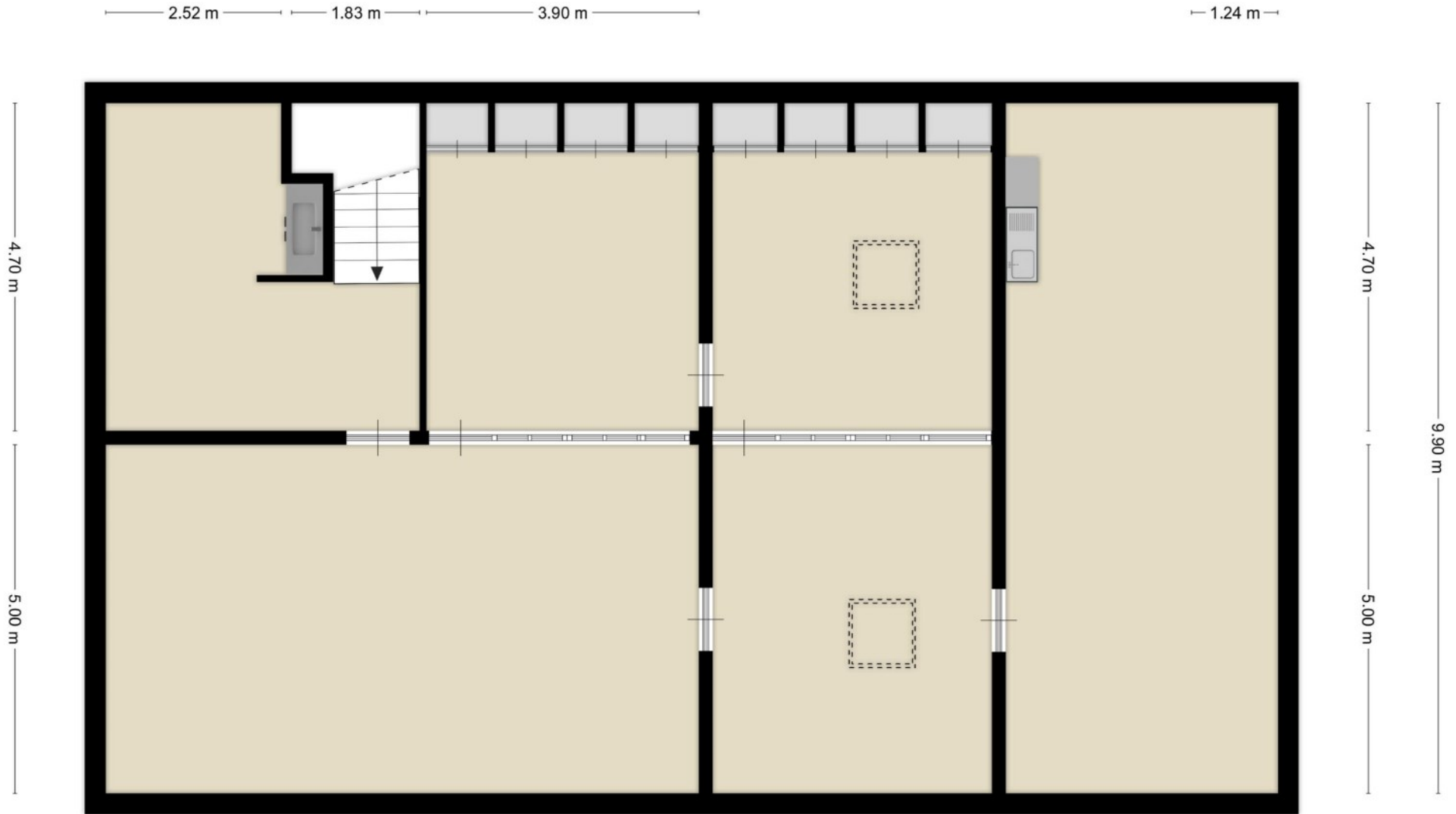
**HUREN?**

# Plattegrond begane grond



Aan de plattegronden kunnen geen rechten worden ontleend  
© Zibber [www.zibber.nl](http://www.zibber.nl)

# Plattegrond eerste verdieping







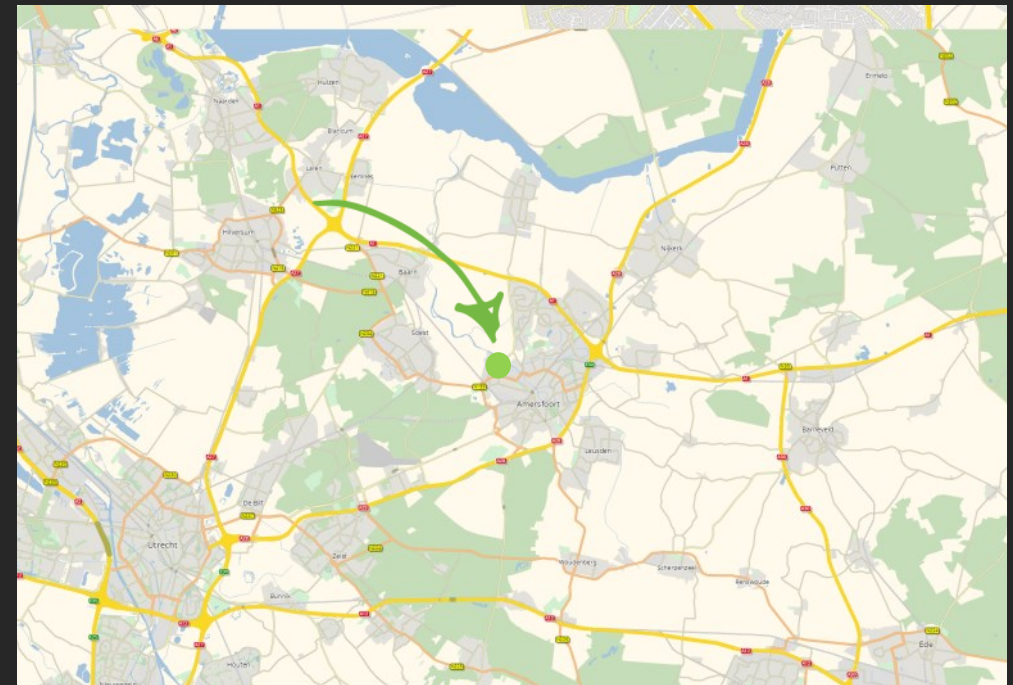
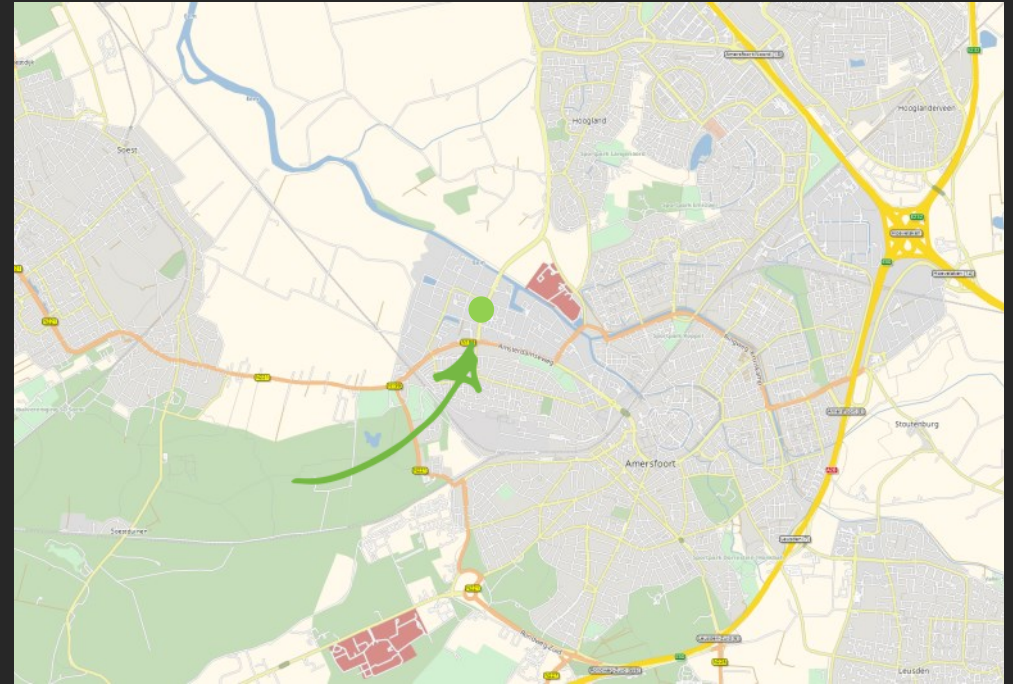
12345 Deze kaart is noordgericht  
 25 Perceelnummer  
 Huisnummer

Schaal 1: 1000

Kadastrale gemeente Amersfoort  
 Sectie D  
 Perceel 6741

— Vastgestelde kadastrale grens  
 — Voorlopige kadastrale grens  
 — Administratieve kadastrale grens  
 — Bebouwing

Aan dit uittreksel kunnen geen betrouwbare maten worden ontleend.  
 De Dienst voor het kadaster en de openbare registers behoudt zich de intellectuele eigendomsrechten voor, waaronder het auteursrecht en het databankenrecht.





## Heeft u meer informatie nodig?

Heeft u nog vragen over het pand? Of wilt u dingen toch graag anders zien? Uw contactpersoon staat klaar om vragen te beantwoorden en belangrijke zaken omtrent de huur of koop te realiseren.

### CMC Bedrijfsmakelaars

Joucke van Driesten  
06 - 57 67 92 35  
joucke@cmc.nl



### Amersfoort

Maanlander 47  
3824 MN Amersfoort

033 - 303 56 00  
info@cmc.nl  
cmc.nl

### RéBM Bedrijfsmakelaardij

Naomi ter Maaten  
06 - 13 02 04 36  
naomi@rebm.nl



### Amersfoort

Grote Sint Jansstraat 1  
3811 HX Amersfoort

033 - 476 85 30  
info@rebm.nl  
rebm.nl

*De vermelde informatie behelst geen aanbod doch globale informatie van algemene aard. De informatie is niet meer dan een uitnodiging om in onderhandeling te treden. CMC Bedrijfsmakelaars en RéBM Bedrijfsmakelaars staan niet in voor de juistheid en volledigheid van de informatie. Aan de inhoud van deze informatie kunnen geen rechten worden ontleend.*