

CRUQUIUSWEG 96 B

1019 AJ AMSTERDAM

WWW.KEIJ-STEFELS.NL

Vraagprijs: € 750.000,- k.k.



MAKELAAR: Arjen Hoogenhout
MOBIEL : 06-21503377
E-MAIL : a.hoogenhout@keij-stefels.nl

keij & stefels
NVM & MVA Makelaar Amsterdam

INTRODUCTIE

BEDRIJFSRUIMTE TE KOOP!

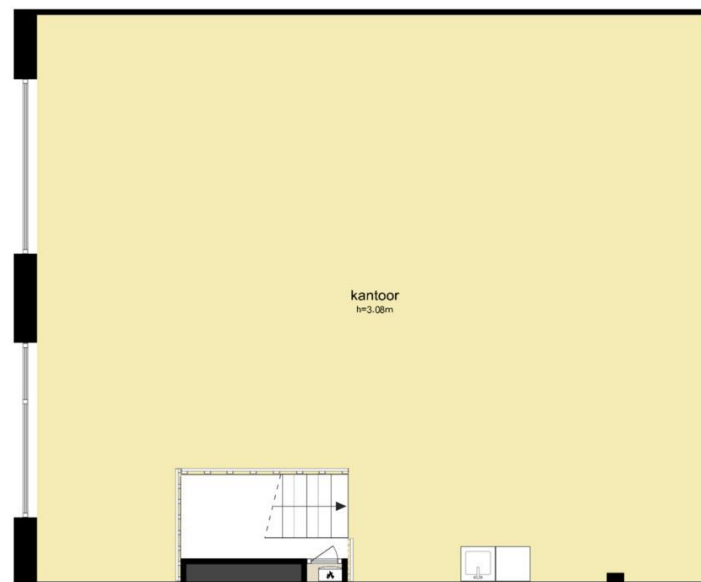
Ruime bedrijfsruimte in Amsterdam Oost in het bedrijfsverzamelgebouw “de Nieuwe Vaart”.

Gelegen op unieke locatie aan het water op het Cruquiuseiland en inclusief 2 parkeerplekken.

Leeg en vrij van huur vanaf 1 juni 2025

BESTEMMING

Cruquiusweg 96 B heeft een bedrijfsbestemming, wat betekent dat het pand geschikt is als bedrijfsruimte met ondergeschikte detailhandel. Voor gedetailleerde informatie en specifieke voorwaarden kunt u het gemeentelijke bestemmingsplan raadplegen.



LIGGING

Het bedrijfsverzamelgebouw “de Nieuwe Vaart” is gelegen aan de Cruquiusweg in Amsterdam-Oost. Het maakt onderdeel uit van het Cruquius Industriegebied.

Vanaf de ringweg A10 Oost, is deze locatie zeer goed bereikbaar. Gelegen binnen de ring van Amsterdam en nabij de Zeeburgerdijk en afslag S114, is de locatie gemakkelijk bereikbaar met eigen vervoer, zowel vanuit de stad als vanuit de omliggende gebieden.

De bushalte is op loopafstand bereikbaar met een verbinding naar het treinstation Muiderpoort en Amsterdam Centraal Station. Tevens is de locatie per tram goed bereikbaar.





KENMERKEN & SPECIFICATIES

OPPERVLAKTEN

Begane grond: 111,70 m² VVO

Eerste verdieping: 107,60 m² VVO

Totaal: 219,30 m² VVO

BOUWJAAR

2007

KADASTRAAL BEKEND

Gemeente: Amsterdam

Sectie: A

Nummer: 8155

Index: A-17

Parkeerplekken

Gemeente: Amsterdam

Sectie: A

Nummer: 8155

Index: A-83 en A-84

VVE

Vereniging van Eigenaars van het gebouw de nieuwe vaart, gelegen aan de Cruquiusweg te Amsterdam welke ingeschreven in de Kamer van Koophandel onder nummer 34326267.

De administratie wordt professioneel beheerd door Delair Vastgoed beheer en de maandelijkse servicekosten bedragen € 440,86,- inclusief € 62,- voorschot energie/gas/water .

ERFPACHT

Afgekocht tot en met 28 februari 2055.

Algemene bepalingen voor voortdurende erfpacht 2000 van de Gemeente Amsterdam.

BIJZONDERHEDEN

- ❖ Energielabel A+++
- ❖ Leeg en vrij van huur vanaf 1 juni 2025
- ❖ Inclusief twee parkeerplekken
- ❖ Parkeerplekken komen met een afsluitbare parkeerbeugel





Oost
nosen
taxatie
len
anden
auto's
892

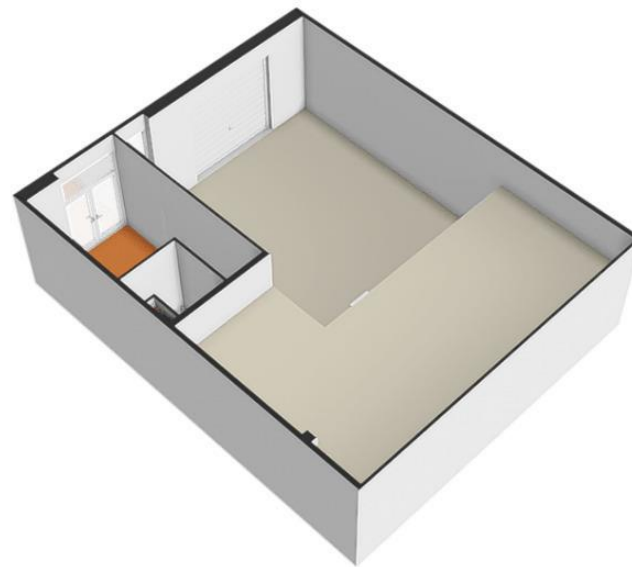
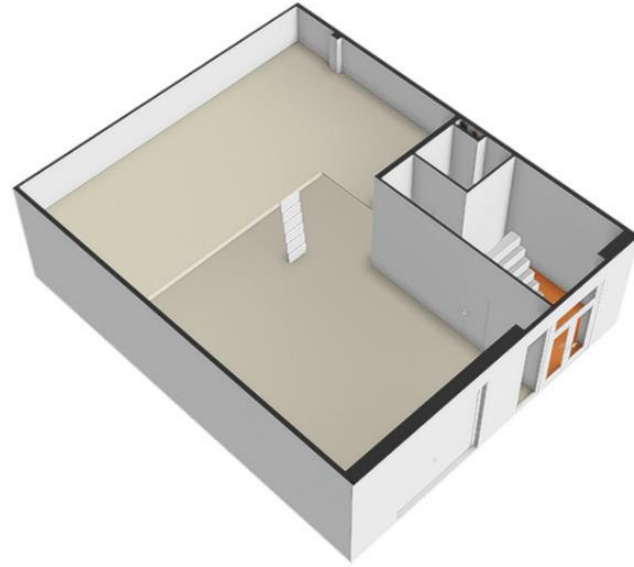
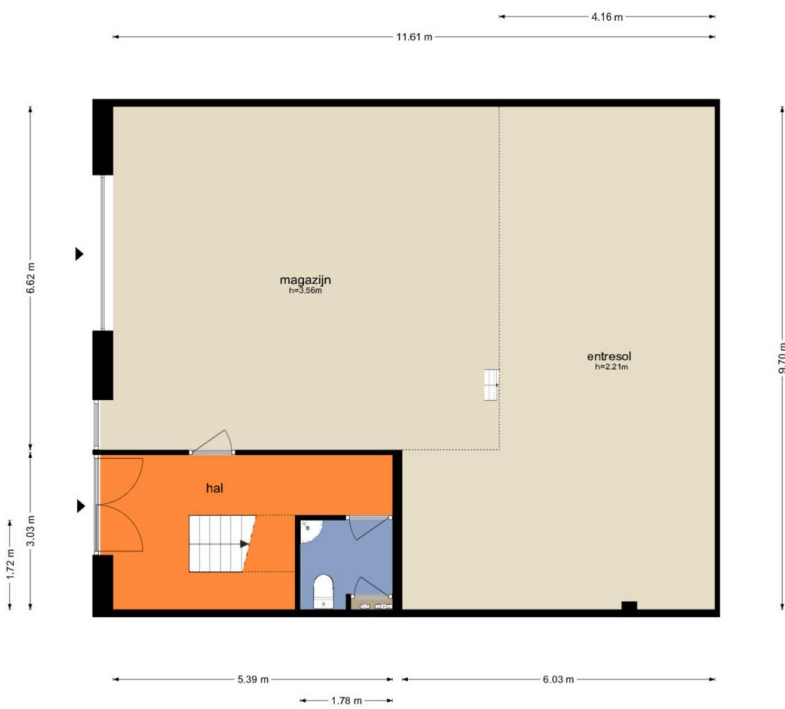
Labes
Dutch



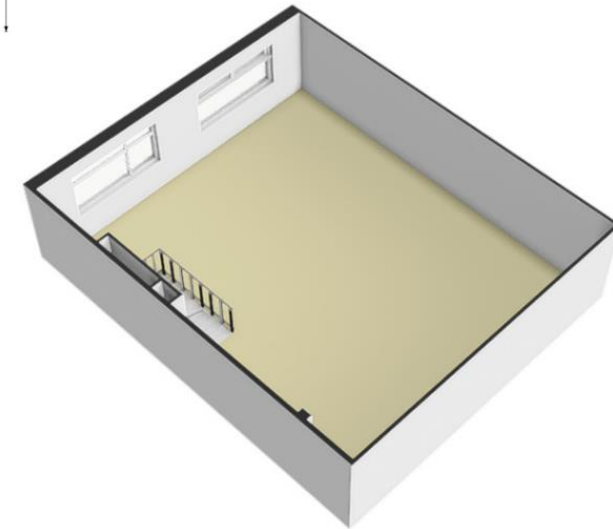
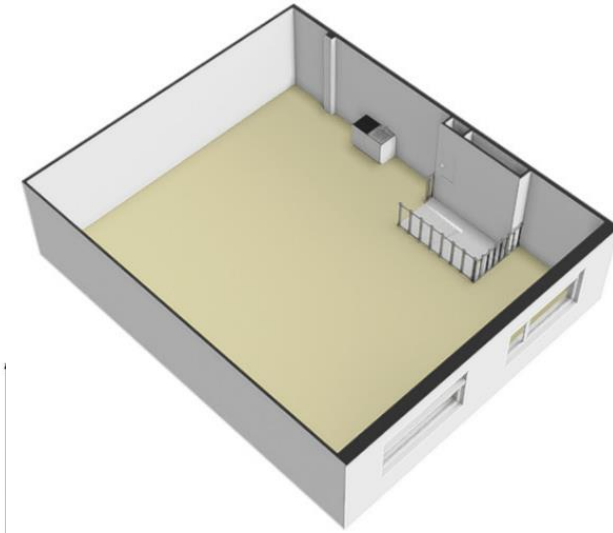
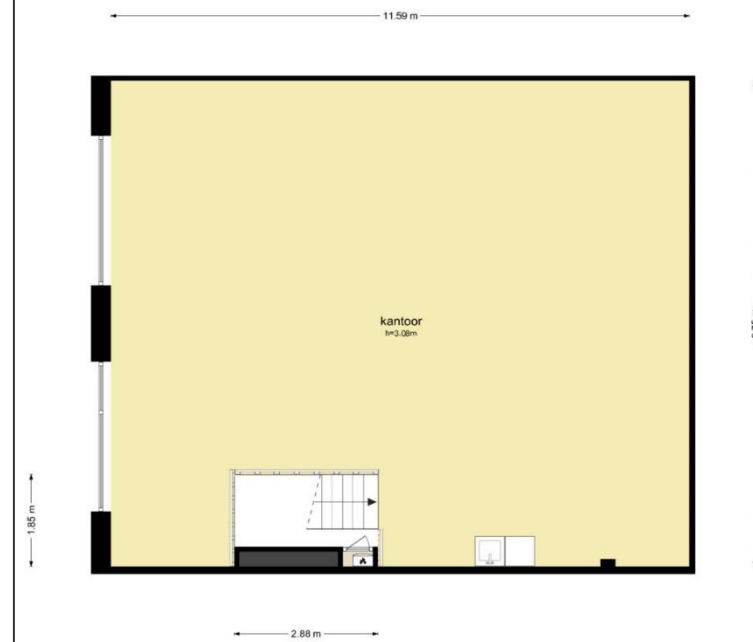


PLATTEGRONDEN

BEGANE GROND



EERSTE VERDIEPING



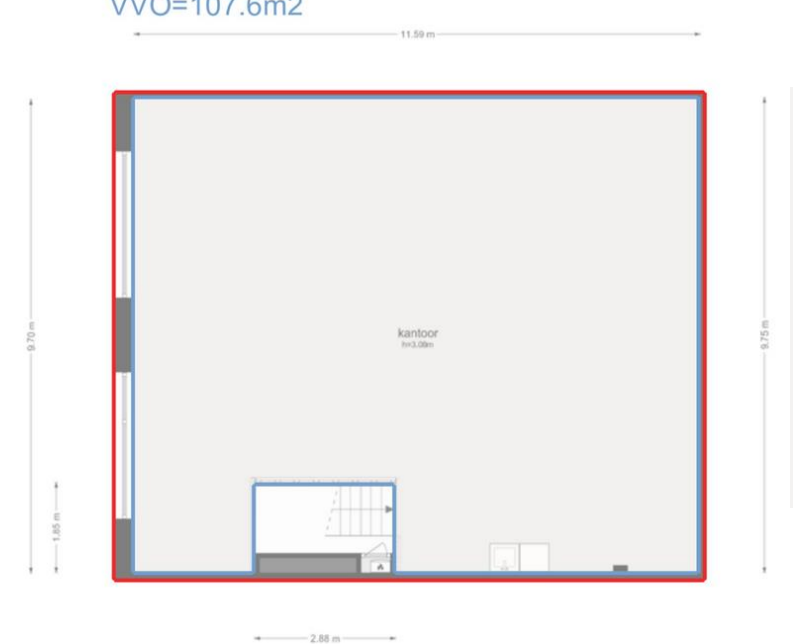
PLATTEGRONDEN

NEN-PLATTEGROND

BVO=121.1m²
VVO=111.7m²



BVO=121.1m²
VVO=107.6m²





KEIJ & STEFELS B.V.

VASTGOEDBEHEER EN MAKELAARDIJ ONDER ÉÉN DAK

Ons kantoor onderscheidt zich van andere aanbieders door een twee-eenheid die men tegenwoordig niet vaak meer tegenkomt. Aan de ene kant zijn wij een gevestigde makelaardij en aan de andere kant zijn wij vastgoedbeheerder in zowel technisch als financieel opzicht. Dit zijn disciplines die elkaar goed versterken.

Ons team bestaat niet alleen uit makelaars, maar ook uit bouwkundigen en financiële specialisten die alle vormen van onderhoud en renovatie coördineren. Dankzij ons brede aanbod aan vakmensen kunnen wij voor elke opdracht een gespecialiseerd team samenstellen en onze klanten optimale service en resultaten leveren.

Als gevestigde naam in regio Groot-Amsterdam staat ons kantoor paraat bij de aan- en verkoop, (ver)huur en taxatie van particulier en commercieel onroerend goed voor onze opdrachtgevers.

Wij kennen de markt door en door, zijn aanwezig op de vastgoedveilingen en zijn voor onze opdrachtgevers voortdurend op zoek naar nieuwe beleggingen. U kunt rekenen op deskundig advies, uitstekende begeleiding en persoonlijk contact gedurende het gehele traject.

VOLG ONS OP SOCIAL MEDIA EN BLIJF OP DE HOOGTE
VAN ONS NIEUWSTE AANBOD EN AL ONZE ACTIVITEITEN!



FACEBOOK

@keijenstefels

<https://www.facebook.com/keijenstefels/>



INSTAGRAM

@keijenstefels

<https://www.instagram.com/keijenstefels/>



LINKEDIN

@keijenstefels

<https://nl.linkedin.com/company/keij-&-stefels-b-v->



NIEUWSBRIEF

@keijenstefels

<https://lees-meer.nl/keij-stefels-bv#newsletter-signup>



SOCIAL MEDIA

CONTACT



ADRES

PAULUS POTTERSTRAAT 26
1071 DA AMSTERDAM



TELEFOONNUMMER

020-5775333



E-MAILADRES

INFO@KEIJ-STEFELS.NL



WEBSITE

WWW.KEIJ-STEFELS.NL





Deze informatie is door Keij & Stefels B.V. met de nodige zorgvuldigheid samengesteld. Onzerzijds wordt echter geen enkele aansprakelijkheid aanvaard voor enige onvolledigheid, onjuistheid of anderszins, dan wel de gevolgen daarvan.

Alle opgegeven maten en oppervlakten zijn indicatief. De gebruiksoppervlakte is berekend conform de branche vastgestelde NEN2580-norm. De oppervlakte kan derhalve afwijken van vergelijkbare panden en/of oude referenties.

Dit heeft vooral te maken met deze (nieuwe) rekenmethode. Wij doen ons uiterste best de juiste oppervlakte te berekenen en zoveel mogelijk te ondersteunen door het plaatsen van plattegronden met maatvoering. Doch willen wij benadrukken dat aan enig verschil tussen de opgegeven en de werkelijke grootte geen rechten kunnen worden ontleend.

DISCLAIMER

Koper heeft zijn eigen onderzoeksplicht naar alle zaken die voor hem of haar van belang zijn. Met betrekking tot deze woning is de makelaar adviseur van verkoper. Wij adviseren u een deskundige (NVM-)makelaar in te schakelen die u begeleidt bij het aankoopproces. Indien u specifieke wensen heeft omtrent de woning, adviseren wij u deze tijdig kenbaar te maken aan uw aankopend makelaar en hiernaar zelfstandig onderzoek te (laten) doen. Indien u geen deskundige vertegenwoordiger inschakelt, acht u zich volgens de wet deskundige genoeg om alle zaken die van belang zijn te kunnen overzien. Van toepassing zijn de NVM voorwaarden.

Uitdrukkelijke voorbehouden totstandkoming overeenkomst

Alle mondelinge en schriftelijke correspondentie is geheel vrijblijvend. Een overeenkomst inzake het aangeboden object komt pas tot stand nadat een daartoe strekkende overeenkomst door beide partijen is geparafeerd en ondertekend. Voorafgaand hieraan is nimmer sprake van enige overeenstemming waaraan rechten en/of plichten zouden kunnen worden ontleend. Daarnaast geldt te allen tijde het voorbehoud van instemming van de eigena(a)r(en) van het object voor de totstandkoming van een overeenkomst.

© 2024 – Keij & Stefels. Alle rechten voorbehouden.