



020-4203200

info@gamakelaars.nl

www.gamakelaars.nl



BEDRIJFSRUIMTE

GYROSCOOPWEG 5 - AMSTERDAM

Te koop: **prijs op aanvraag**

KENMERKEN



BEDRIJFSRUIMTE

ca. 2.500 m² alsmede
ca. 1.800 m² afsluitbaar
verhard buitenterrein

PARKEERFACILITEITEN

Zeer ruime
parkeergelegenheid op
eigen af te sluiten terrein.

OMSCHRIJVING

Kerngegevens:

Te koop bedrijfsgebouw met ruim terrein
Bedrijfsruimte van totaal circa 2.500 m²
alsmede ca 1.800 m² afsluitbaar verhard buitenterrein.
Gelegen nabij de ringweg A10.

Bereikbaarheid:

Gelegen midden in het 'vervoerscentrum' van Amsterdam(-West) is het object uitstekend bereikbaar met de auto via de ring A10 (afslag S101 en S102 (Basisweg)).
Met het openbaar vervoer is het object bereikbaar vanaf NS Station Sloterdijk, op ongeveer 15 minuten loopafstand.

Parkeren:

Zeer ruime parkeergelegenheid op eigen af te sluiten terrein.

Object:

Bedrijfs-/opslaggebouw met twee verdiepingen (totaal 2.565m²) verdeeld over:
- 770 m² VVO (800 m² BVO) begane grond
- 770 m² VVO (800 m² BVO) opslagruimte 1e verdieping (per goederenlift bereikbaar)
- 770 m² VVO (800 m² BVO) opslagruimte 2e verdieping (per goederenlift bereikbaar)

verder is de begane grond voorzien van een entresolvloer van ca 50 m² VVO en een inbouwkantoor op een tussenverdieping van ca. 100 m² VVO (110 m² BVO)

ca. 1.800 m² afsluitbaar en verhard buitenterrein.

Koopsom:

Prijs op aanvraag.

Opleveringsniveau:

Voormalig kunstopslag-gebouw wordt leeg en ontruimd vrij van huur en gebruik "as is, where is" opgeleverd.

- betonvloer op de begane grond en verdiepingen
- goederenlift (3.000kg)
- overheaddeuren
- verwarming en luchtbehandelingsinstallaties
- verlichting
- elektra aansluiting: gecontracteerd 139 kw (gezamenlijke aansluiting met Deccaweg 16)

Terrein:

Het kavel van totaal 2.850m² bestaat uit twee delen*:

Deel huurgrond: 945m²

Deel erfpachtgrond: 1.905m² waarvoor het Havenbedrijf Amsterdam een aanbieding* heeft gedaan voor verlenging van het (onder)erfpachtrecht met 25 jaar per 11 juni 2026. De Algemene Voorwaarden voor tijdelijke Ondererfpacht in het Havengebied 2015, zullen van toepassing zijn.

OMSCHRIJVING

Erfpachtcanon en vergoeding*:
huurgrond: € 11.292,75 per jaar
erfpacht: € 34.156,65 per jaar

(* genoemde bedragen zijn te vermeerderen met BTW alsmede de metrages zijn onder uitdrukkelijk voorbehoud overgenomen uit de erfpacht/huuraanbieding van havenbedrijf Amsterdam. Gegevens op aanvraag).

Bestemming:

Volgens erfpachtovereenkomst is de bestemming: "Vestiging van een op- en overslagbedrijf van goederen voor binnen en/of buitenlands vervoer met vrachtauto's".

Van toepassing is het bestemmingsplan "Westhaven", onherroepelijk vastgesteld op 3 juli 2013 door de Gemeente Amsterdam.

De bestemming van het onderhavige terrein is bedrijfsdoeleinden in categorie 1, 2 of 3'. Het maximale bebouwingspercentage is 75% en de bouwhoogte maximaal 40 meter.

Kadastrale gegevens:

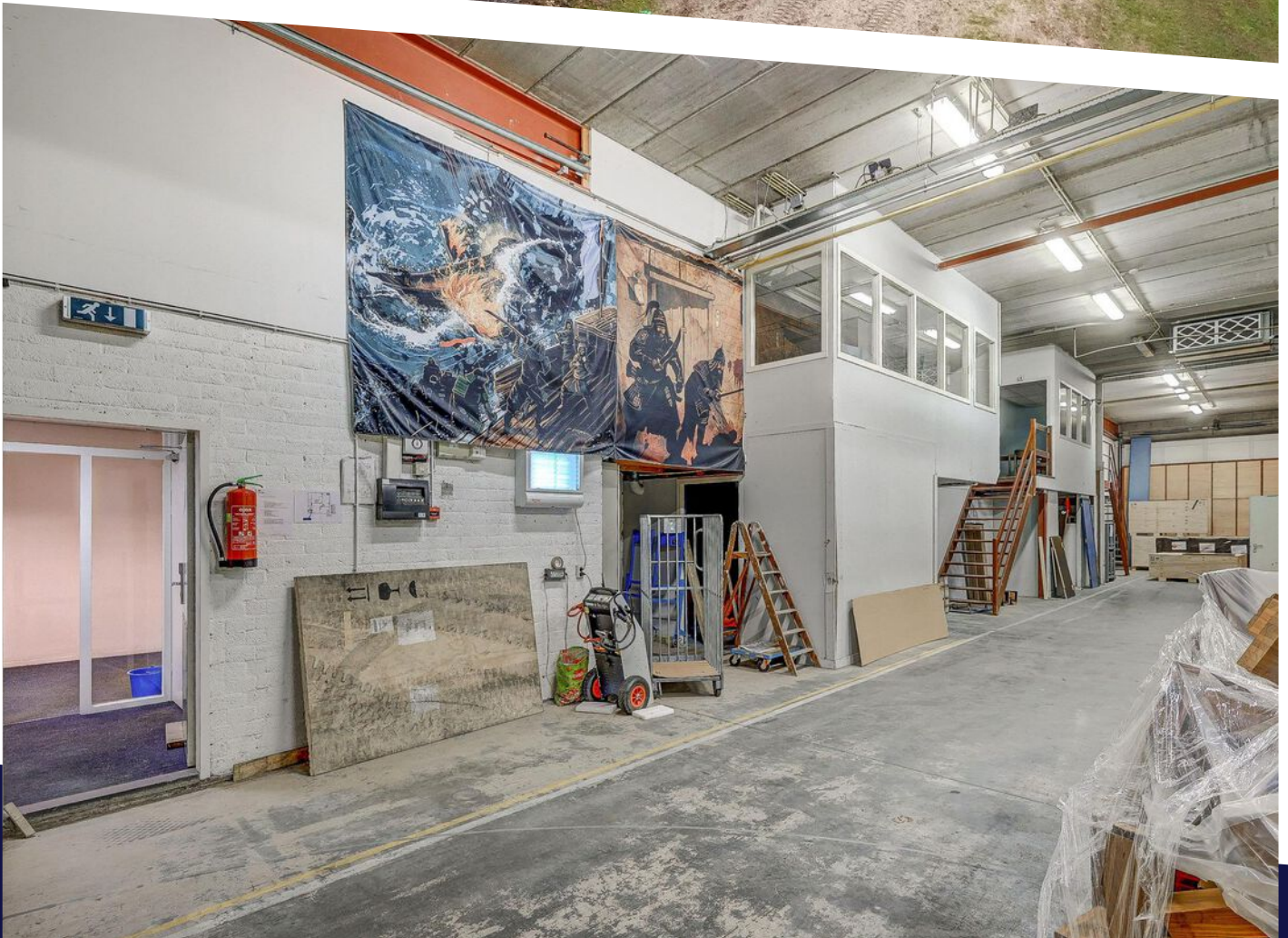
Gemeente: Sloten (N.H.), Sectie: K, Nummer: 2816, groot 1.877 m² (betreft het erfpachtdeel).

Toestemming Haven:

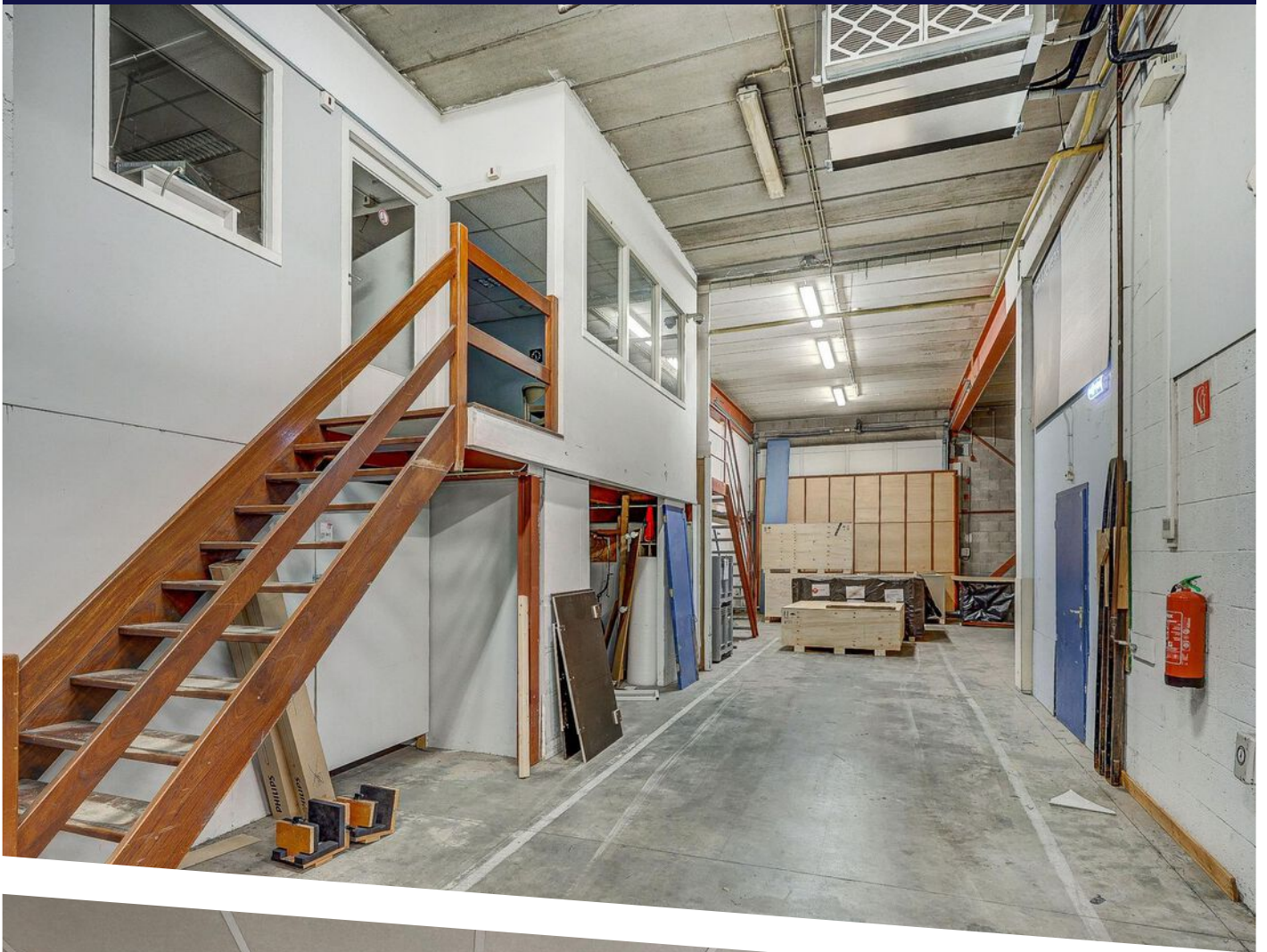
Het object is gelegen op erfpachtgrond uitgegeven door de Haven van Amsterdam. Voor de overdracht is toestemming nodig van het havenbedrijf. Op het moment dat er een koper is gevonden zal een verzoek tot toestemming worden ingediend door GA Makelaars of de notaris belast met de levering.

De vermelde informatie is van algemene aard.

Aan deze informatie kunnen geen rechten worden ontleend.











Gyroscoopweg 5 - Amsterdam
Begane Grond



De plattegronden zijn geproduceerd voor promotionele doeleinden en ter indicatie.
Aan de plattegronden kunnen geen rechten worden ontleend
© www.objectenco.nl

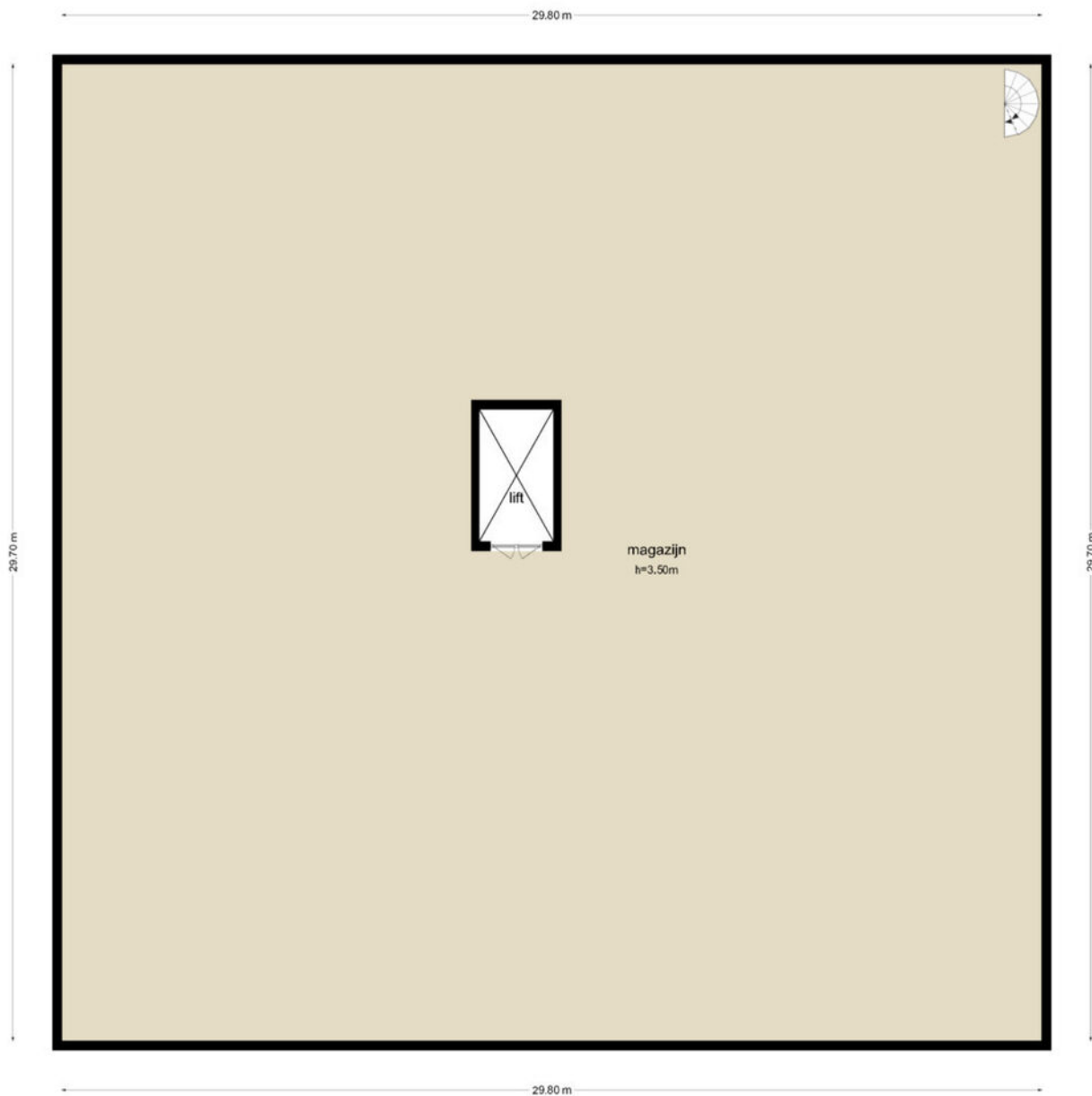
PLATTEGROND

Gyroscoopweg 5 - Amsterdam
Eerste Verdieping



De plattegronden zijn geproduceerd voor promotionele doeleinden en ter indicatie.
Aan de plattegronden kunnen geen rechten worden ontleend
© www.objectenco.nl

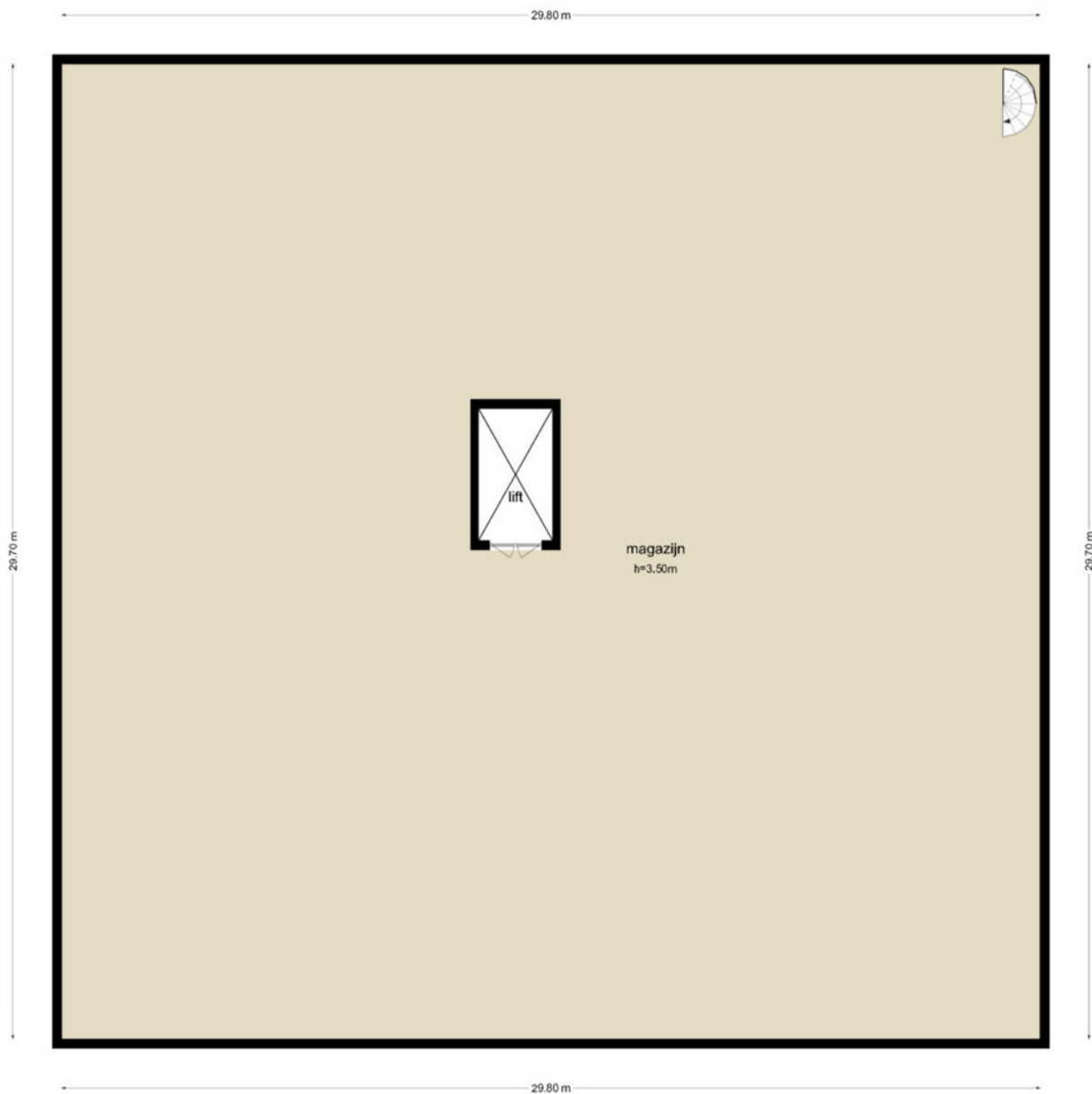
Gyroscoopweg 5 - Amsterdam
Tweede Verdieping



De plattegronden zijn geproduceerd voor promotionele doeleinden en ter indicatie.
Aan de plattegronden kunnen geen rechten worden ontleend
© www.objectenco.nl

PLATTEGROND

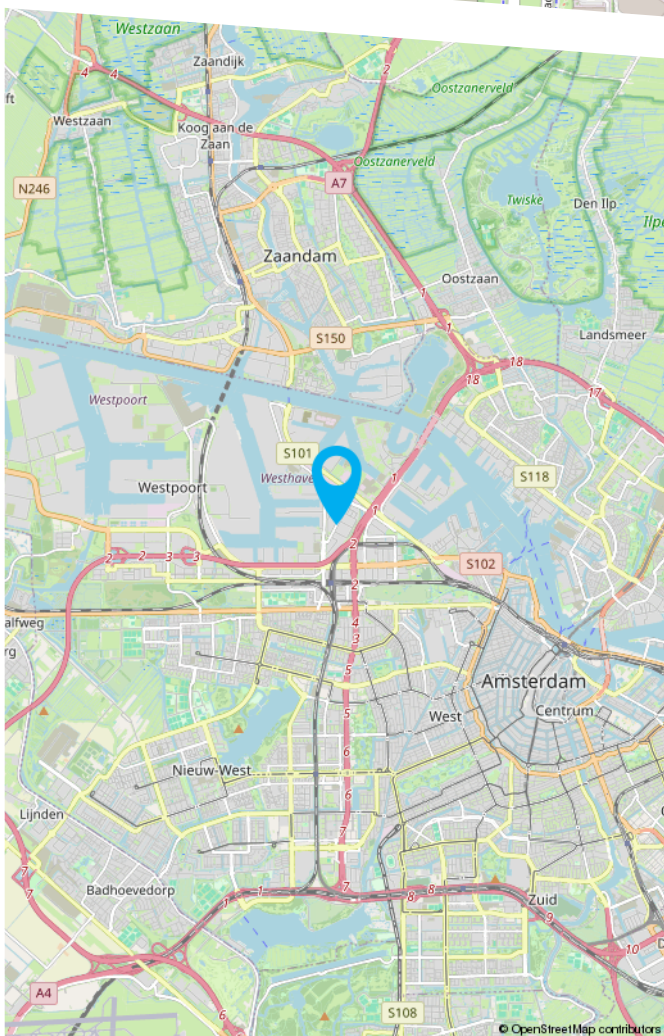
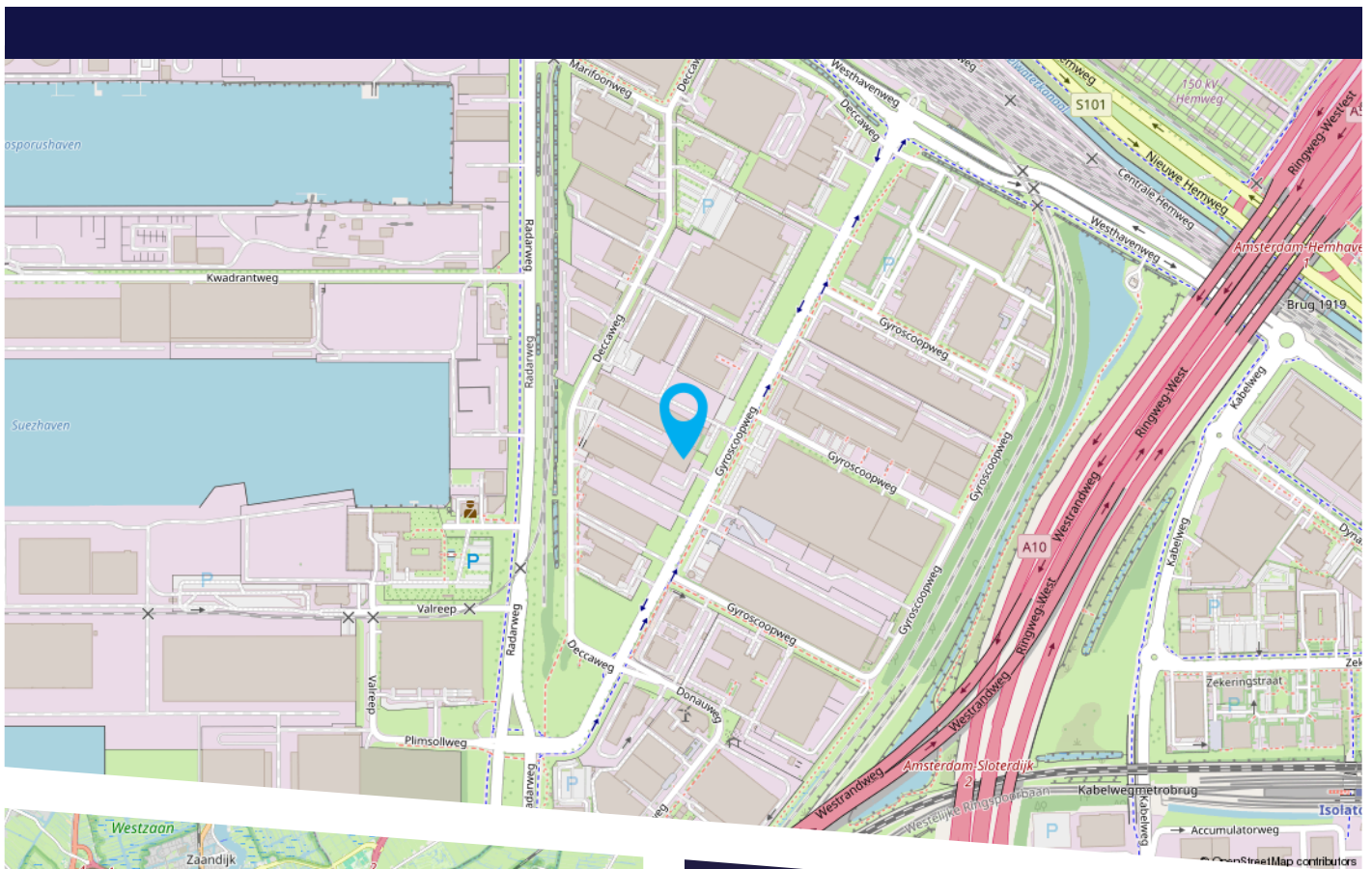
Gyroscoopweg 5 - Amsterdam
Derde Verdieping



De plattegronden zijn geproduceerd voor promotionele doeleinden en ter indicatie.
Aan de plattegronden kunnen geen rechten worden ontleend
© www.objectenco.nl

PLATTEGROND

LOCATIE OP DE KAART



Gelegen midden in het 'vervoerscentrum' van Amsterdam(-West) is het object uitstekend bereikbaar met de auto via de ring A10 (afslag S101 en S102 (Basisweg)).

Met het openbaar vervoer is het object bereikbaar vanaf NS Station Sloterdijk, op ongeveer 15 minuten loopafstand.

BEKIJK DIT PAND ONLINE!



Gyroscoopweg 5, Amsterdam



Scan deze code
en bekijk dit pand
op je mobiel!



HEEFT U INTERESSE
IN DIT PAND?

NEEM DAN CONTACT MET ONS OP!

GA MAKELAARS
Dukdalfweg 60
1041 BE Amsterdam

020 - 42 03 200
info@gamakelaars.nl
www.gamakelaars.nl