



**ONLINE
BEDRIJFS
MAKELAAR**

TE HUUR

Florapark 8, Asten



PROJECTINFORMATIE

Florapark 8, Asten

ONLINE
BEDRIJFS
MAKELAAR

Riante palletopslag beschikbaar op het bedrijventerrein Florapark 8 in Asten. Het gebouw is recent opgeleverd en volledig ingericht met stellingen. In totaal bieden de stellingen plaats voor ongeveer 2.000 pallets.

Aan de voorzijde van het gebouw heeft de hoofdhuurder de beschikking over een loading dock. In samenspraak met hen is het mogelijk om gebruik te maken van deze loading dock voor het laden en lossen van goederen.

Ligging en bereikbaarheid

Het bedrijfspand kent een uitstekende ligging en verbinding. Binnen enkele minuten is de Rijksweg A67 (Antwerpen - Venlo) bereikbaar welke rondom Eindhoven verbonden worden met de, A50 (Eindhoven - Emmeloord), A2 (Maastricht - Eindhoven) en de A58 (Eindhoven - Bergen op Zoom).

Metrages

Bedrijfsruimte: circa. 1.273 m² BVO die goed zijn voor ca. 2.000 palletplaatsen.

Parkeren - buitenterrein

Het bedrijfspand beschikt over een fietsenstalling, 12 privé parkeerplaatsen, waardoor er voldoende parkeerplaatsen aanwezig zijn en een riant buitenterrein wat zorgt voor voldoende ruimte voor het laden en lossen van goederen.

PROJECTINFORMATIE

Florapark 8, Asten

ONLINE
BEDRIJFS
MAKELAAR

Opleveringsniveau bedrijfsruimte

- Betonvloer
- Brandpreventiemiddelen
- LED-verlichting
- Vloerbelasting: 50 KN/m² en een puntlast van 90 KN/m²
- Vrije hoogte: circa. 10.70 meter

Bestemming

Volgens het actuele bestemmingplan heeft de locatie een "Bedrijventerrein" bestemming waardoor er bedrijven tot en met milieucategorie 3.2 toegestaan. Als gebruiker bent u zelf verantwoordelijk om navraag te doen naar het actuele bestemmingsplan bij de gemeente. Aan deze omschrijving kunnen geen rechten worden ontleend.

Huurprijzen

Huurprijs vanaf € 1,50 per (euro)palletplaats per week

Overige huurcondities

Servicekosten: NVT

Huurtermijn: In overleg, minimaal 1 jaar.

PROJECTINFORMATIE

Florapark 8, Asten

ONLINE
BEDRIJFS
MAKELAAR

Aanvaarding: in overleg

Opzegtermijn: 6 maanden.

Zekerheidstelling: Waarborgsom: ter grootte van drie maanden huur.

Huurindexering: Jaarlijks overeenkomstig het maand prijsindexcijfer volgens het consumentenprijsindexcijfer (CPI) reeks CPI alle huishoudens (2015=100) gepubliceerd door het Centraal Bureau voor de Statistiek (CBS). De huurprijs zal nimmer minder bedragen dan de huurprijs van het voorafgaande jaar. Indexatie voor het eerst 12 maanden na huur ingangsdatum en zo vervolgens jaarlijks.

BTW: Indien huurder niet aan het "90%-criterium" (aandeel belaste prestaties) voldoet, zal er van rechtswege sprake zijn van omzetbelasting vrijgestelde verhuur. Als dan wordt de overeengekomen kale huurprijs, exclusief omzetbelasting, zodanig verhoogd, dat het voor verhuurder ontstane financiële nadeel wordt gecompenseerd.

Huurcontract: LD overeenkomst

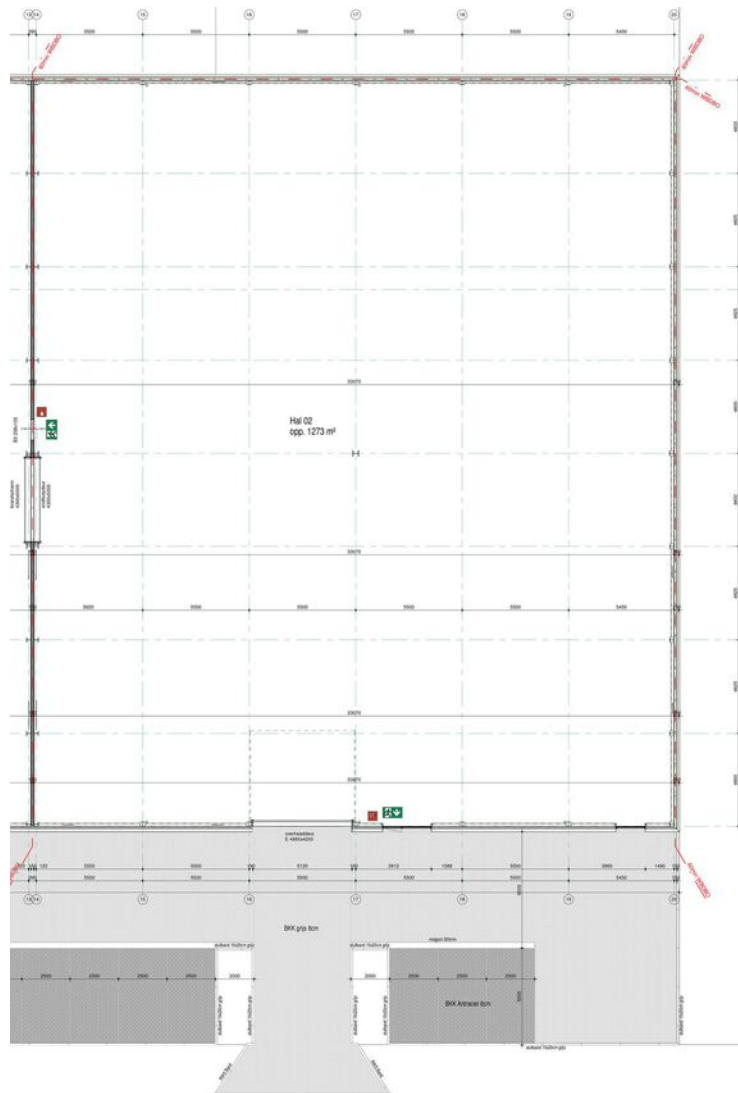
Goedkeuring

Het bovenstaande is onder finaal voorbehoud van de eigenaar.

PLATTEGROND BEGANE GROND

Florapark 8, Asten

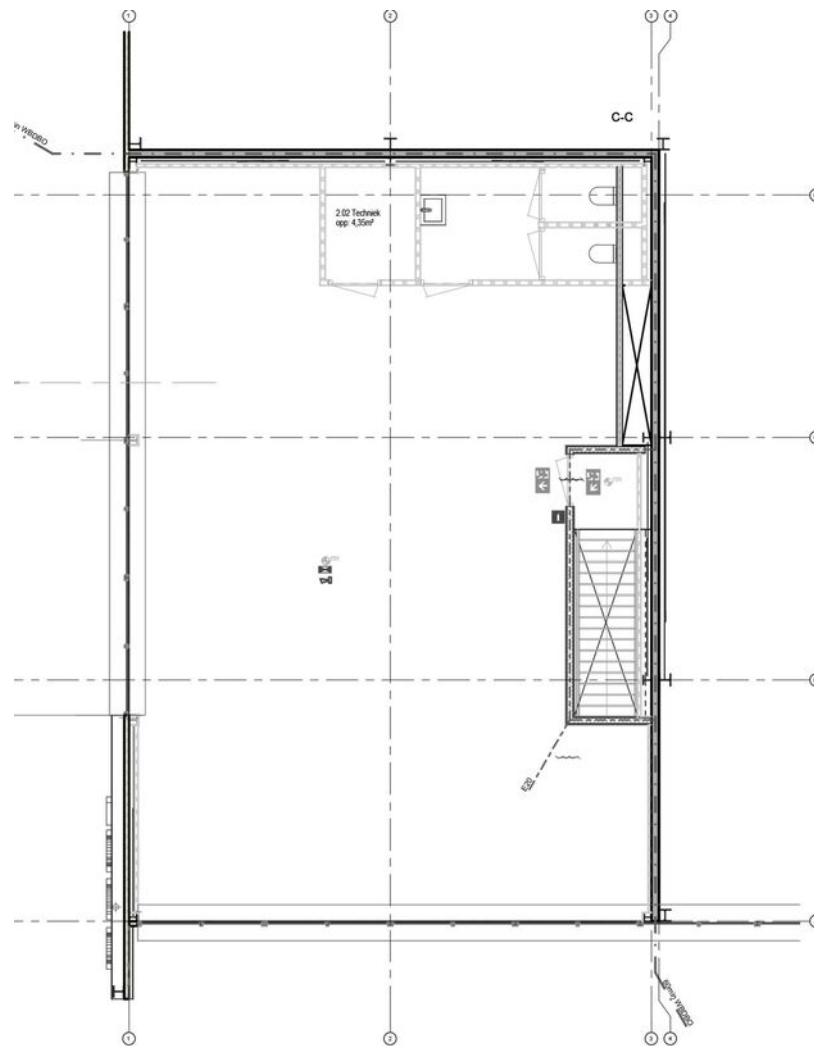
ONLINE
BEDRIJFS
MAKELAAR



PLATTEGROND KANTOOR

Florapark 8, Asten

ONLINE
BEDRIJFS
MAKELAAR



Tweede verdieping 8110+P
1 : 50

3D VISUAL

Florapark 8, Asten

ONLINE
BEDRIJFS
MAKELAAR



3D VISUAL

Florapark 8, Asten

ONLINE
BEDRIJFS
MAKELAAR





ALGEMENE INFORMATIE

Hoe werkt het huren of kopen?

**ONLINE
BEDRIJFS
MAKELAAR**

Vraag meer informatie aan via:

- Een contactaanvraag via een aanbodsites
- Telefoonnummer: 085-020 1028
- E-mail: info@onlinebedrijfsmakelaar.nl
- www.onlinebedrijfsmakelaar.nl

Overige documentatie

Vaak is er extra documentatie van het pand beschikbaar, bijvoorbeeld stukken van de Vereniging van Eigenaren, het actuele bestemmingsplan, kadastrale gegevens en plattegronden. Wilt u deze documenten inzien, neem dan contact op met de Online Bedrijfsmakelaar.

Hoe breng ik een bod uit?

Wanneer het voorstel per mail of telefonisch bij ons binnenkomt, nemen wij direct contact op met de eigenaar. De eigenaar zal uw voorstel accepteren, een tegenvoorstel uitbrengen of uw voorstel afwijzen.

Breng uw bod uit via:

- Rechtstreeks aan de eigenaar na of tijdens de bezichtiging
- Telefoonnummer: 085-020 1028
- E-mail: info@onlinebedrijfsmakelaar.nl
- www.onlinebedrijfsmakelaar.nl

Zelf uw bedrijfspand verhuren of verkopen?

De Online Bedrijfsmakelaar is de moderne manier om uw bedrijfspand te verhuren of verkopen op alle grote aanbodsites, met begeleiding van een NVM-bedrijfsmakelaar, voor een vast éénmalig tarief. U doet zelf de bezichtiging, wij de rest!

Heeft u nog vragen? Wij helpen u graag.



ONLINE
BEDRIJFS
MAKELAAR

Mocht u naar aanleiding van deze brochure, de van deze brochure deel uitmakende bijlagen of anderszins in verband met dit object vragen of opmerkingen hebben, neemt u dan contact met ons op.

Onze contactgegevens

Online Bedrijfsmakelaar
Lange Voren 16c
5521 DD Eersel

T 085- 020 1028
E info@onlinebedrijfsmakelaar.nl
I www.onlinebedrijfsmakelaar.nl

Disclaimer

Ondanks dat deze brochure en de daarvan deel uitmakende bijlagen met de grootst mogelijke zorgvuldigheid zijn samengesteld kunnen aan de inhoud daarvan geen rechten worden ontleend. Deze brochure en de daarvan deel uitmakende bijlagen zijn uitsluitend bedoeld om te informeren en uit te nodigen tot het doen van een aanbod.

Door aanvaarding van de vermelde condities komt geen overeenkomst tot stand en worden onze opdrachtgevers en de Online Bedrijfsmakelaar B.V. niet gebonden. Een overeenkomst komt slechts tot stand door aanvaarding van alle essentiële en ondergeschikte punten van een aanbod. De totstandkoming van een overeenkomst blijkt uitsluitend uit een schriftelijke kennisgeving door de Online Bedrijfsmakelaar B.V. en/of haar opdrachtgever.



Lange Voren 16C
5521 DD Eersel
085 020 1028
info@onlinebedrijfsmakelaar.nl

onlinebedrijfsmakelaar.nl