



Werken/ wonen

BEEK | Stationstraat 132 | Vraagprijs € 665.000,- k.k.



Kenmerken & specificaties

Perceeloppervlakte: 1994 m²
Bouwjaar: 1875
Aanvaarding: direct
Vraagprijs: € 665.000,- k.k.



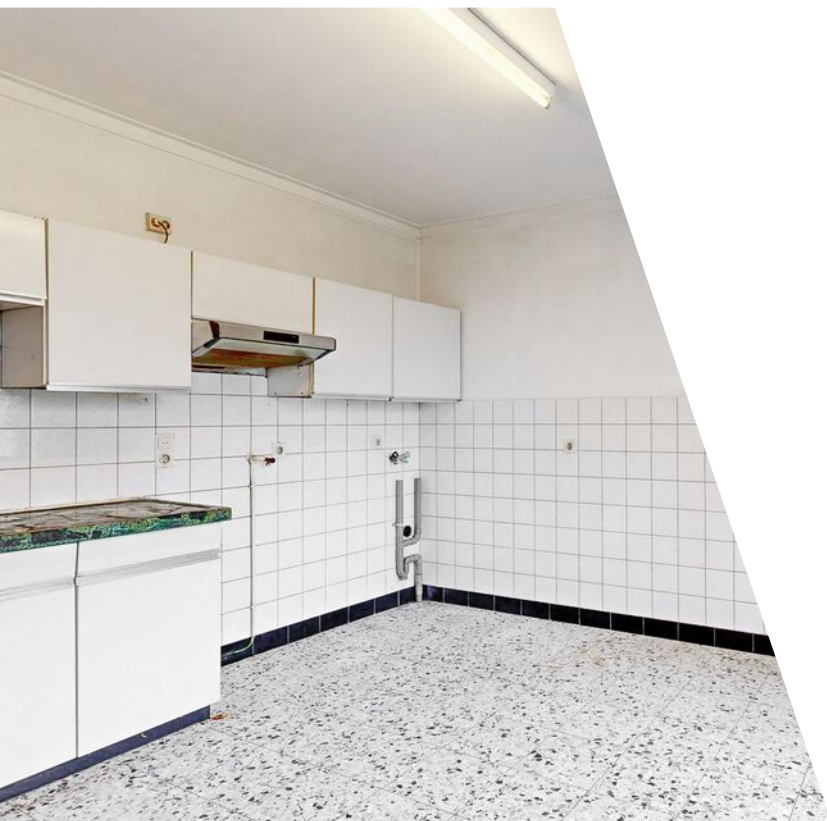
Algemeen:

Aan de rand van de gemeente Beek bieden wij een karakteristiek woon-werk complex aan, gelegen op een perceel van 1.994 m² met o.a. een statig woonhuis, diverse opslagruimten en buitenterrein. De woning vormt het bepalend beeld van dit fraaie complex. Een statig herenhuis met een woonoppervlakte van maar liefst 300m². De authentieke uitstraling is zowel aan de buitenzijde alsook aan de binnenzijde goed bewaard gebleven en er is een start gemaakt met de renovatie (stucwerk, kozijnen zijn reeds deels vernieuwd, gevels).



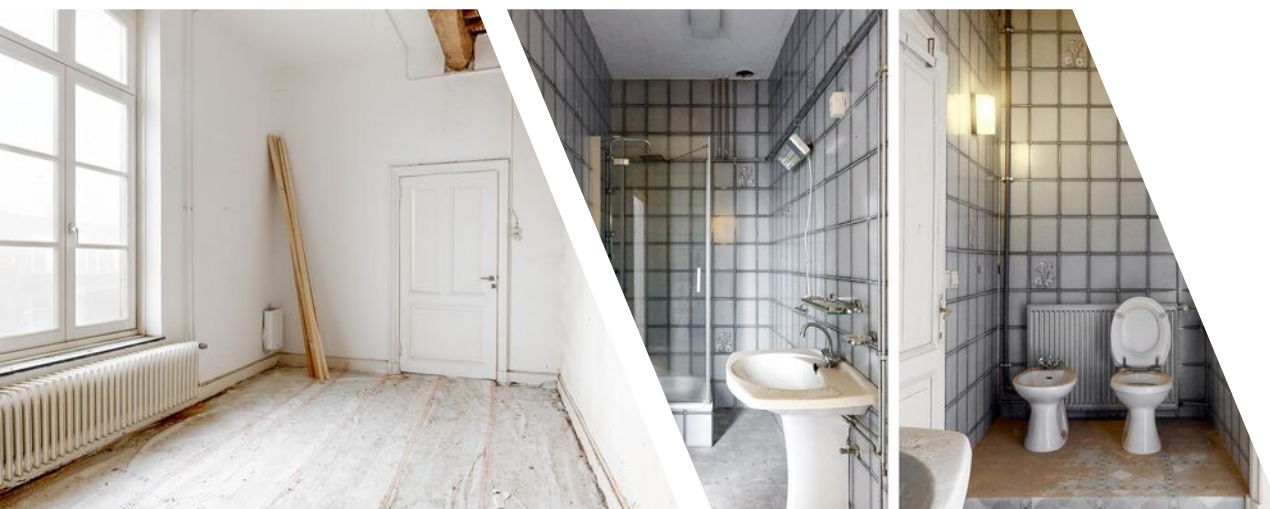
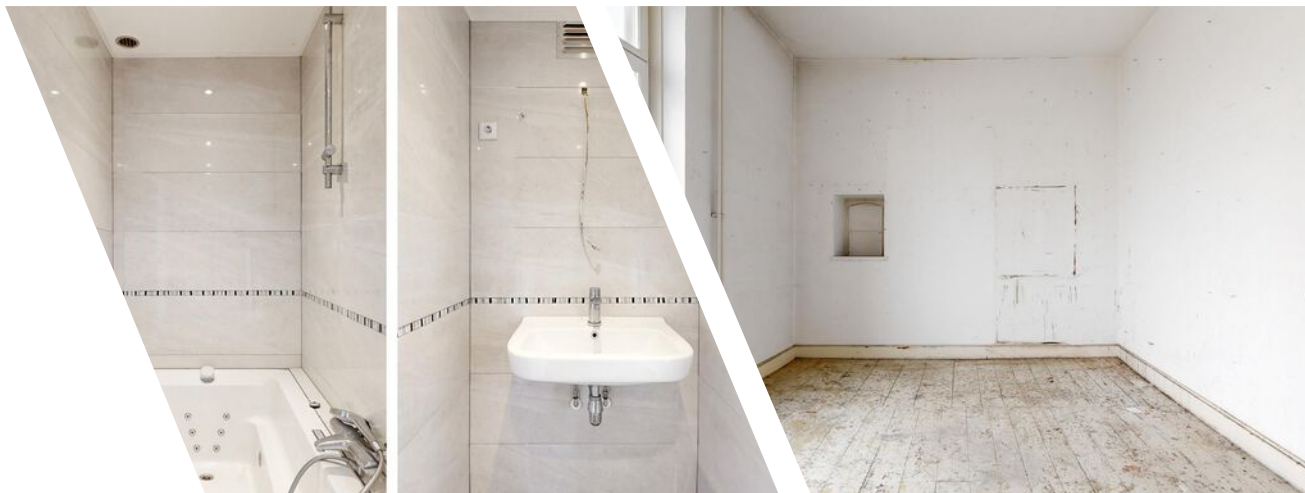
Woning

De indeling van de woning is o.a als volgt:
kelder: ca. 40m² tbv opslagruimte
begane grond: entree via dubbel openslaande
deuren, hal, woonkamer met authentieke
schouw, eetkamer, trappenhuis, keuken,
bijkeuken/badkamer, toilet.



Bovenverdieping

1e verdieping: overloop, 4 ruime slaapkamer
waarvan 1 met badkamer



Zolder

Vaste trap naar royale zolderruimte welke de mogelijkheid biedt voor de realisatie van meer kamers.

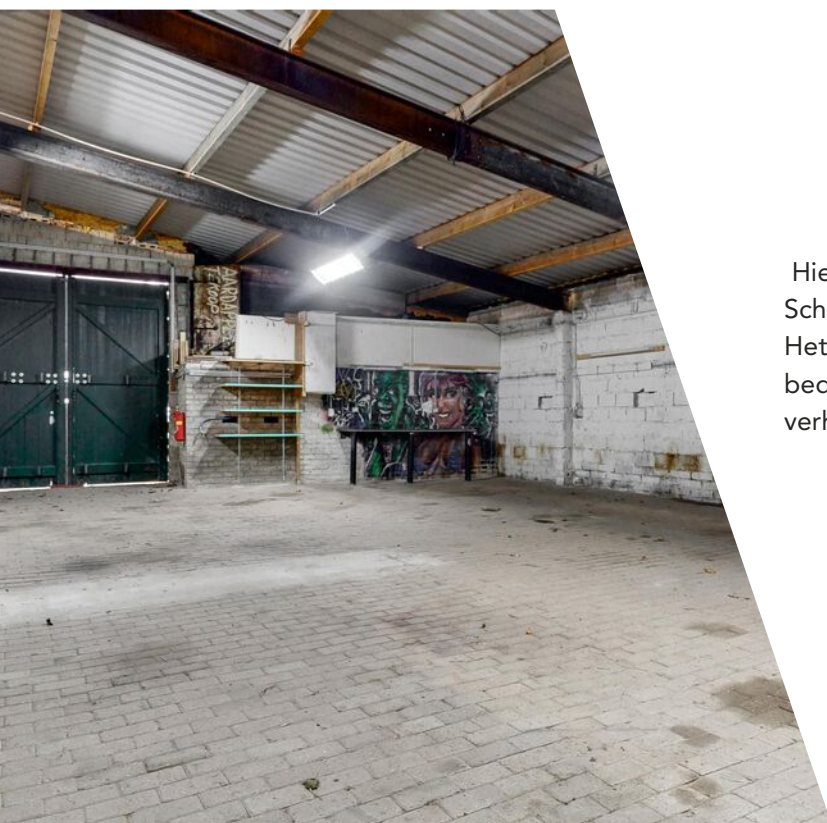




Bedrijfsgedeelte

Het bedrijfsgedeelte bestaat uit een laagbouw tbv kantoor of werkplaats (totaal ca. 60m²), met toilet en kitchenette, een ruime garage (ca. 57m²), twee separate loodsen (115m² en 150m²) met toilet, verlichting en uitgebreide E aansluitingen. Er zijn meerdere inrij poorten naar zowel het binnenterrein alsook het achterterrein.





Hier heeft het object ook een achterin- en uitgang aan de Schuttestraat (+ eigen adres).
Het geheel is multifunctioneel te gebruiken voor bedrijfsmatige doeleinden of royaal wonen met hobby of verhuur mogelijkheden.



Cent
Gem
Polit
NS
Be
Schu

Omgeving

Het centrum van Beek is goed bereikbaar, zowel met het eigen als het openbaar vervoer. Het NS Station Beek-Elsloo ligt direct aan de overzijde. In de directe omgeving bevinden zich veelal bedrijfsobjecten in combinatie met woningen. De bereikbaarheid is met een ligging nabij de op- en afritten van de A2 / kruispunt Kerensheide uitstekend bereikbaar.





Parkeren/ opslag

Op eigen terrein is voldoende ruimte voor parkeren en opslag beschikbaar. Aan de voorzijde is een elektronisch te openen poort / hekwerk.

Omgevingsplan Gemeente Beek geldende plan:

- Beeker Hoek herziening 2009
- bestemming: bedrijventerrein voor bedrijven van categorie 2 en 3.1 alsmede bedrijfswoning



Plattegrond

STATIONSTRAAT 132
BEGANE GROND



DEZE PLATTEGRONDEN ZIJN MET DE GROOTSTE ZORG
SAMENGESTELD EN DIENEN TER INDIKATIE.
ER KUNNEN GEEN RECHTEN AAN WORDEN ONTLEEND.
© WWW.DROOMHUIS360.NL

Plattegrond

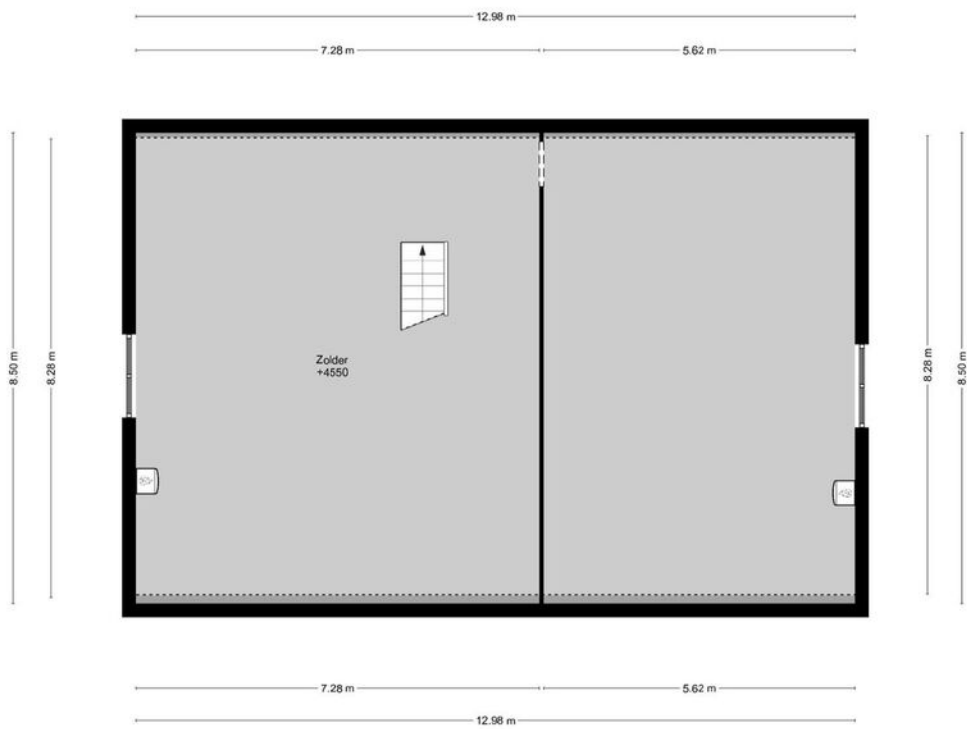
STATIONSTRAAT 132 1E VERDIEPING



DEZE PLATTEGRONDEN ZIJN MET DE GROOTSTE ZORGE
SAMENGESTELD EN DIENEN TER INDICATIE.
ER KUNNEN GEEN RECHTEN AAN WORDEN ONTLEEND.
© WWW.GROCMPLUSSING.NL

Plattegrond

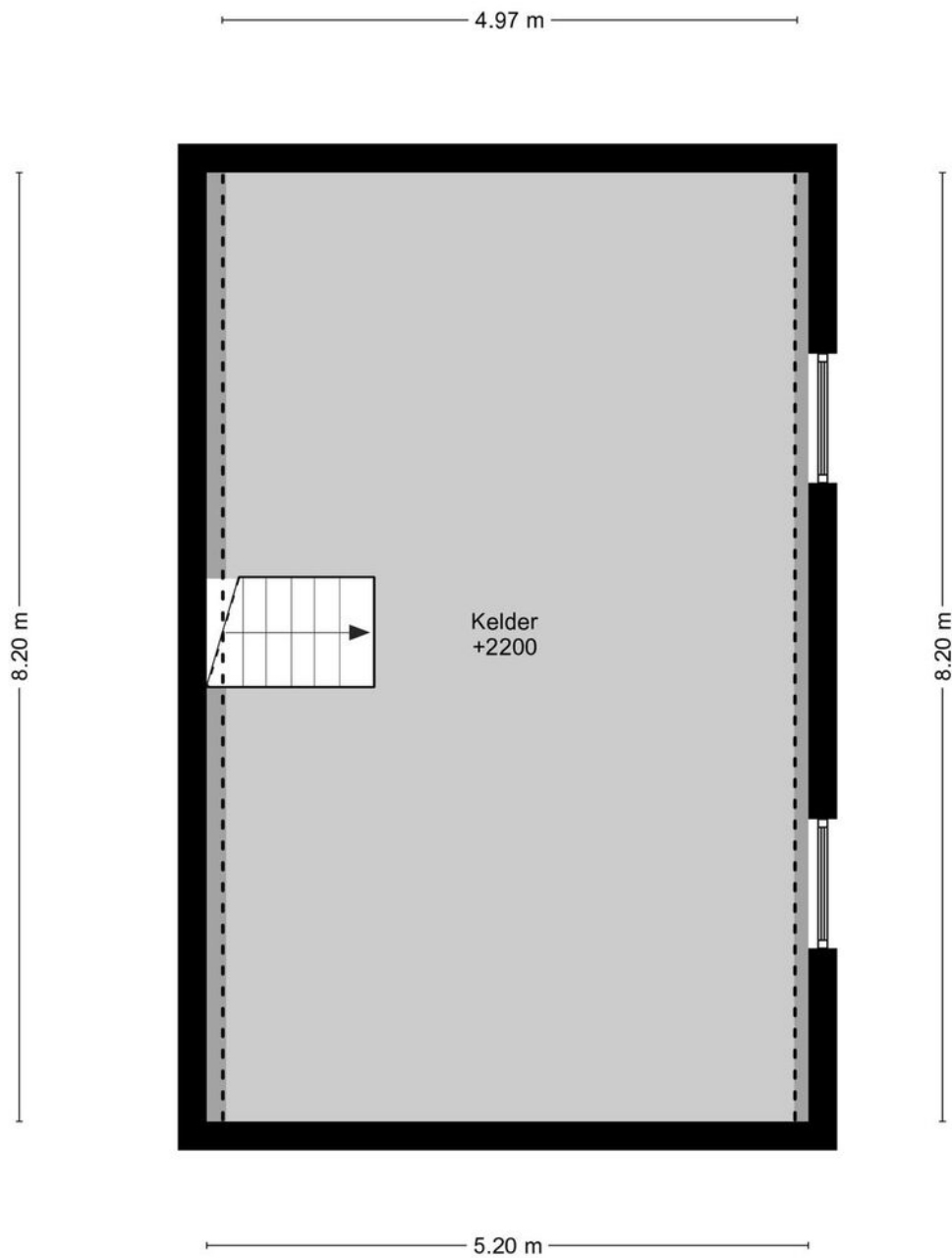
STATIONSTRAAT 132 ZOLDER



DEZE PLATTEGRONDEN ZIJN MET DE GROOTSTE ZORG
SAMENGESTELD EN DIEREN TER INDIKATIE
ER KUNNEN GEEN RECHTEN AAN WORDEN ONTLEEND.
© WWW.DROOMHUIS360.NL

Plattegrond

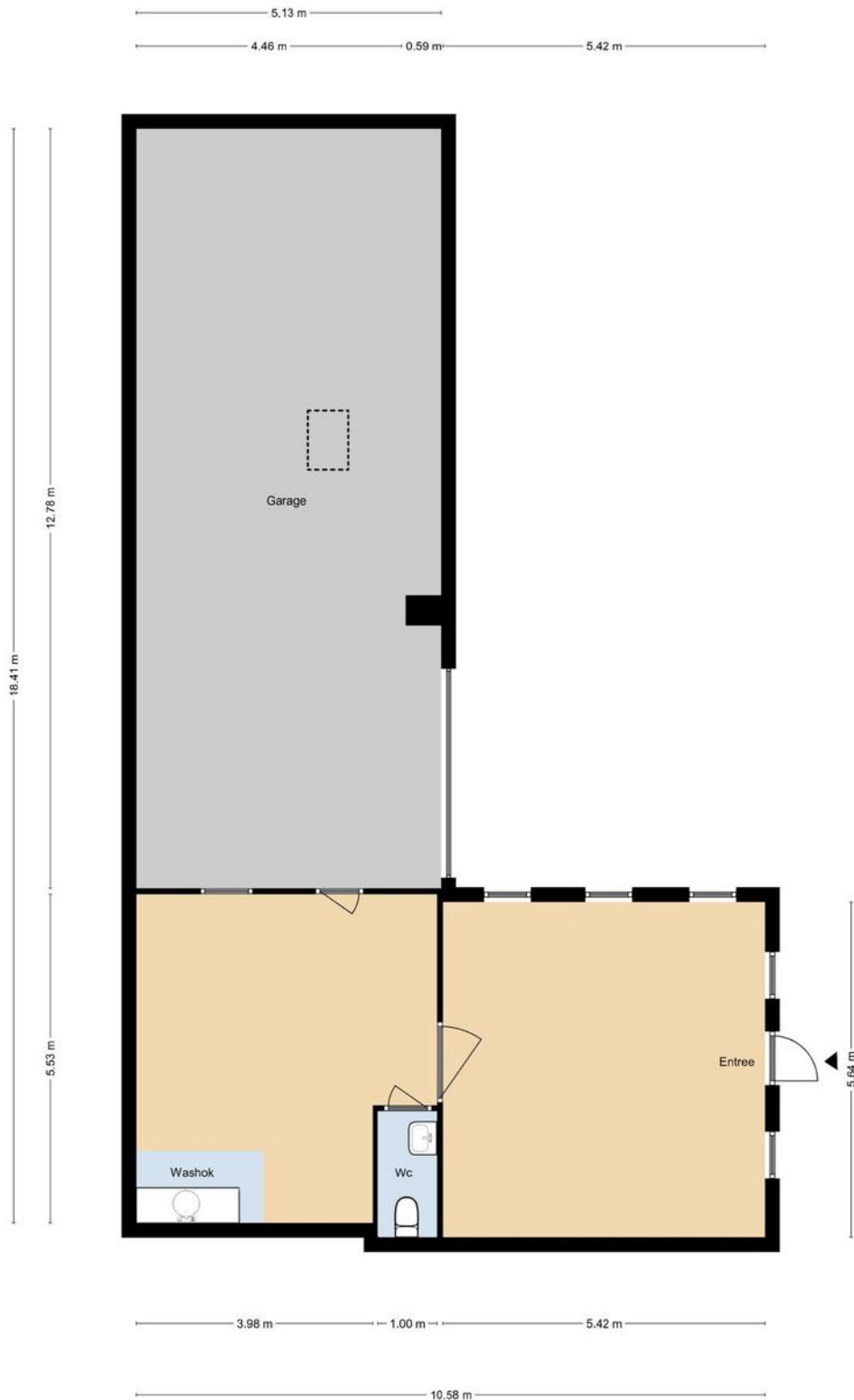
STATIONSTRAAT 132 KELDER



DEZE PLATTEGRONDEN ZIJN MET DE GROOTSTE ZORG
SAMENGESTELD EN DIENEN TER INDICATIE.
ER KUNNEN GEEN RECHTEN AAN WORDEN ONTLEEND.
© WWW.DROOMHUIS360.NL

Plattegrond

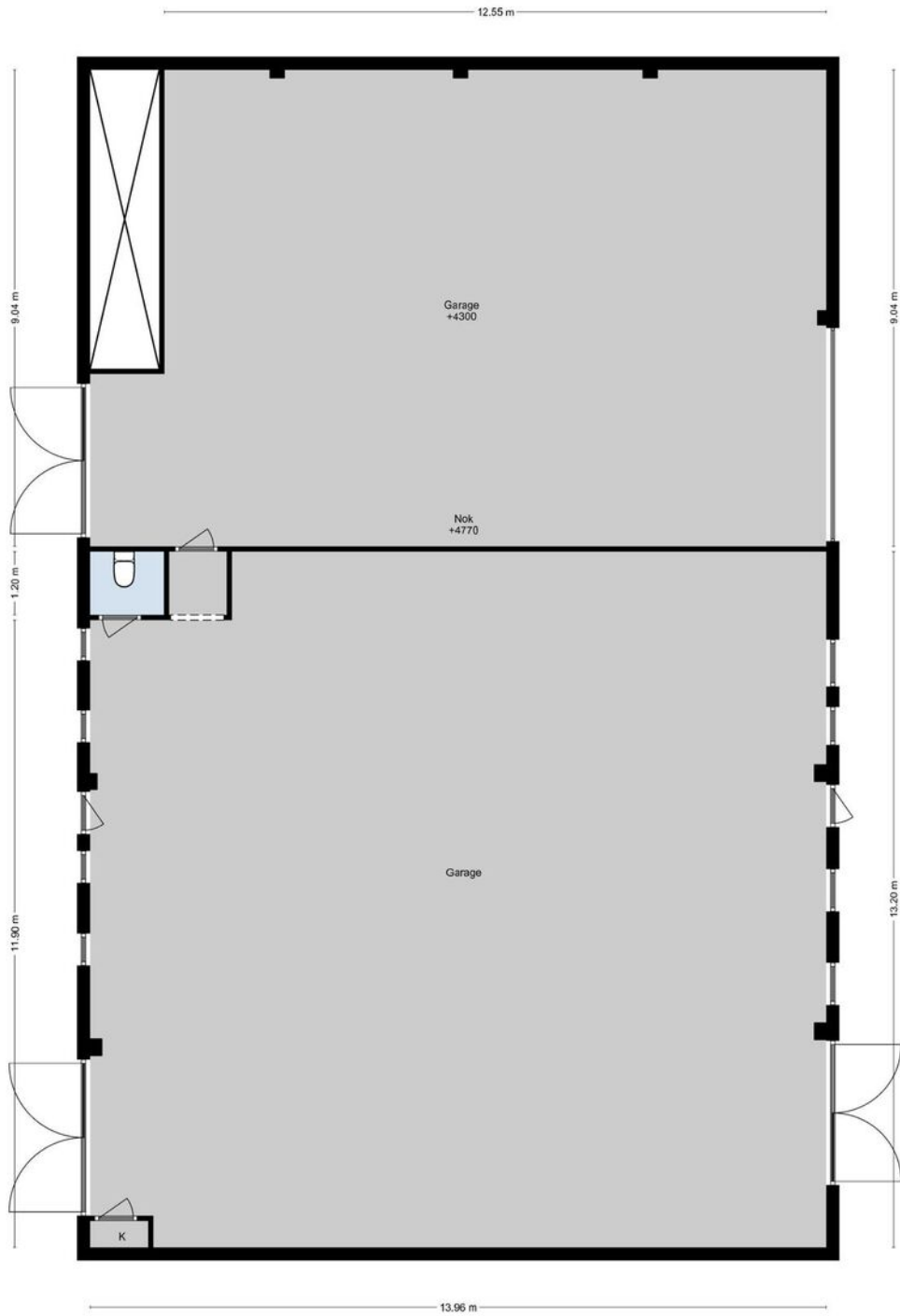
STATIONSTRAAT 132
LOOD 1 BEGANE GROND



DEZE PLATTEGRONDEN ZIJN MET DE GROOTSTE ZORG
SAMENGESTELD EN DIENEN TER INDICATIE.
ER KUNNEN GEEN RECHTEN AAN WORDEN ONTLEEND.
© WWW.DROOMHUIS360.NL

Plattegrond

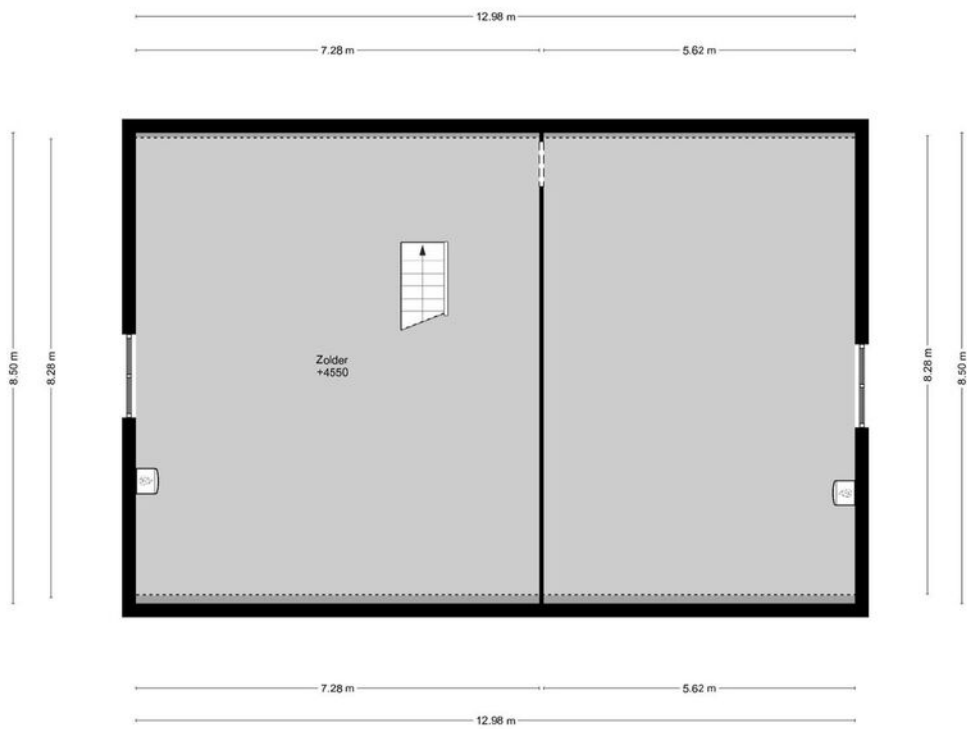
STATIONSTRAAT 132
LOOD 2 BEGANE GROND



DEZE PLATTEGRONDEN ZIJN MET DE GROOTSTE ZORG
SAMENGESTELD EN DIENEN TER INDICATIE.
ER KUNNEN GEEN RECHTEN AAN WORDEN ONTLEEND.
© WWW.DROOM-HUIS360.NL

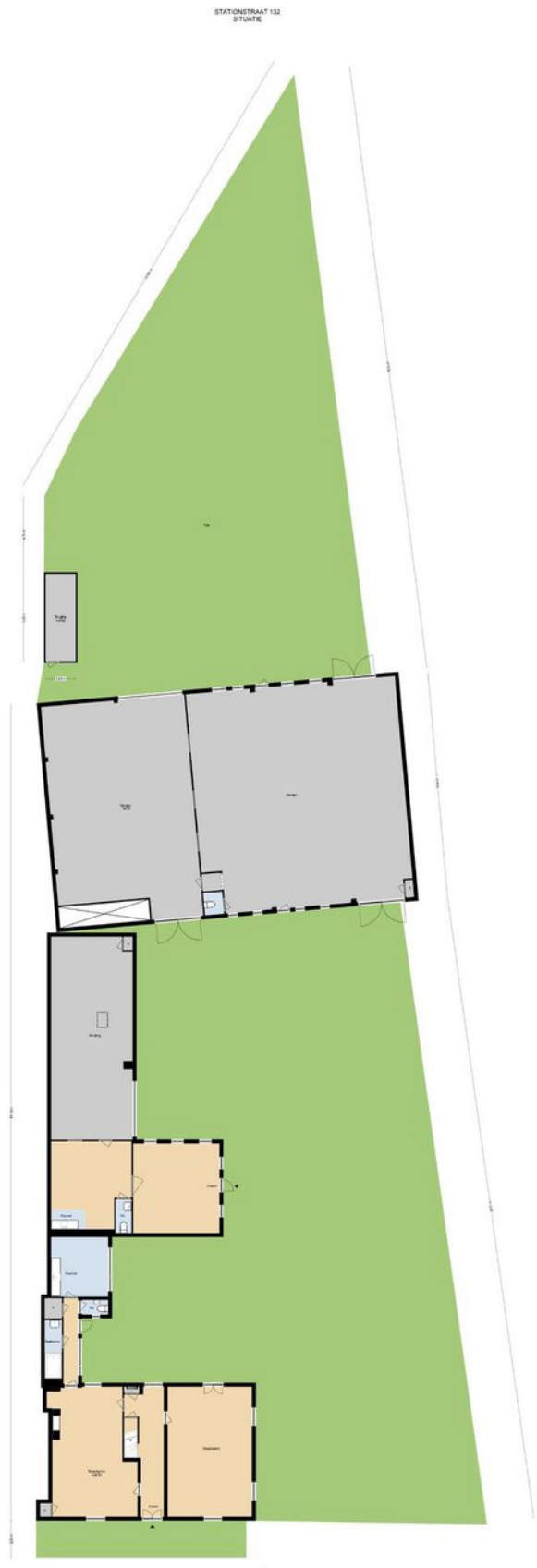
Plattegrond

STATIONSTRAAT 132 ZOLDER



DEZE PLATTEGRONDEN ZIJN MET DE GROOTSTE ZORG
SAMENGESTELD EN DRIJEN TER INDIKATIE
ER KUNNEN GEEN RECHTEN AAN WORDEN ONTLEEND.
© WWW.DROOMHUIS360.NL

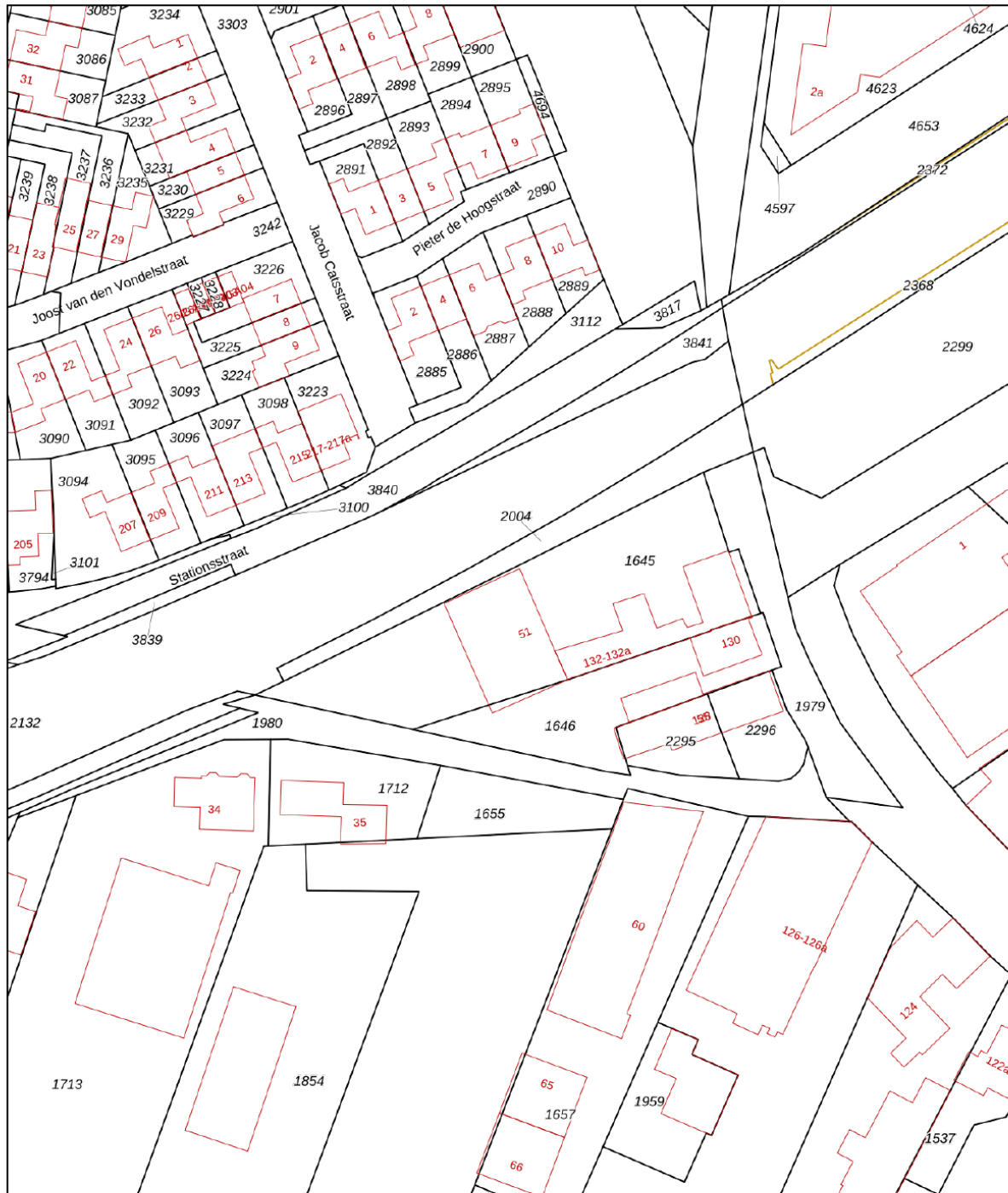
Plattegrond




Kadastrale kaart

Kadastrale kaart

Uw referentie: v&hvastgoed



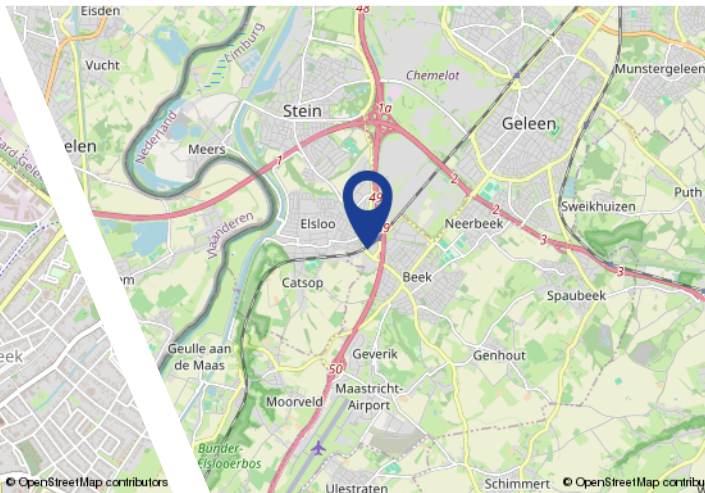
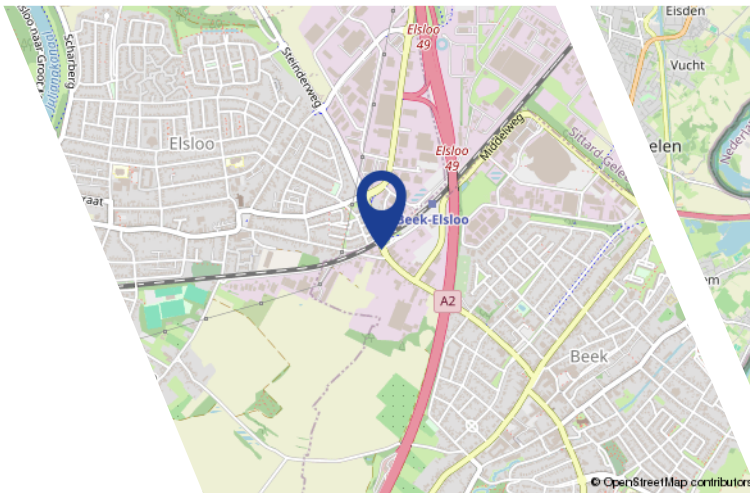
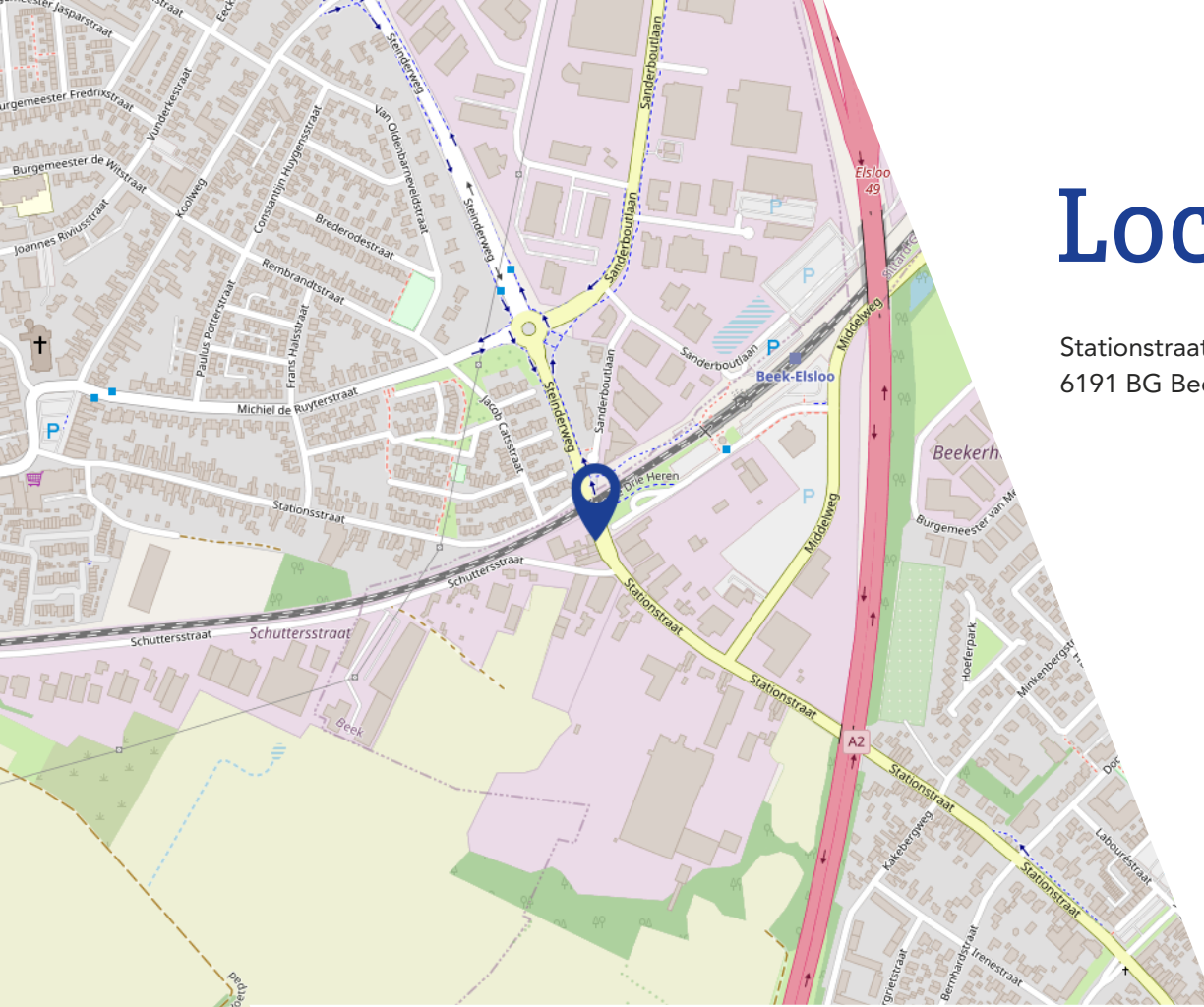
<p>12345 Deze kaart is noordgericht</p> <p>25 Perceelnummer</p> <p>Huisnummer</p> <p>— Vastgestelde kadastrale grens</p> <p>— Voorlopige kadastrale grens</p> <p>— Administratieve kadastrale grens</p> <p>— Bebouwing</p>	<p>Schaal 1: 1000</p> <p>Kadastrale gemeente Beek</p> <p>Sectie G</p> <p>Perceel 1645</p>	<p>kadaster</p> 
--	---	--

Aan dit uittreksel kunnen geen betrouwbare maten worden ontleend.
De Dienst voor het kadaster en de openbare registers behoudt zich de intellectuele eigendomsrechten voor, waaronder het auteursrecht en het databankenrecht.

Voor een eensluidend uittreksel, geleverd op 7 januari 2025
De bewaarder van het kadaster en de openbare registers

Locatie

Stationstraat 132
6191 BG Beek



Interesse?



Toon Hermanssingel 52
6132 BZ te Sittard

Tel: 046-4438555
info@venhvastgoed.nl
www.venhvastgoed.nl

