

Euverman



Burenweg 26 d,
Borne

Huurprijs: € 850,- per maand

Te huur

Borne, Burenweg 26 d

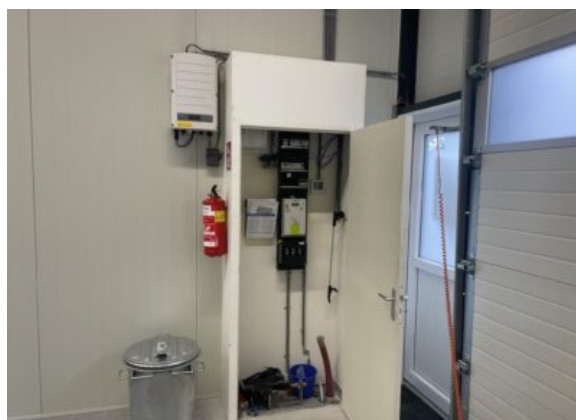
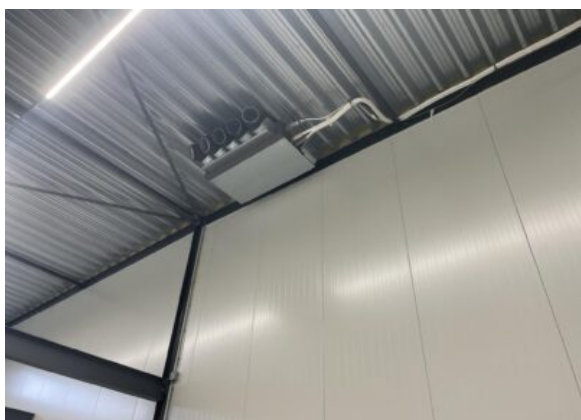


Bedrijfsruimte gelegen op bedrijventerrein Buren – De Veldkamp te Borne met een oppervlakte van ca. 90 m². De ruimte ligt zeer centraal in Twente en nabij een afslag van de snelweg A1 (IKEA). De bedrijfsruimte is voorzien van een elektrisch bedienbare overheaddeur (hoogte ca. 3,5 meter), verwarming, verlichting en toilet. De manoeuvreerruimte bedraagt ca. 7 meter en vrije hoogte bedraagt ca. 6,5 meter.

Alle verstrekte informatie moet worden beschouwd als een uitnodiging tot het doen van een bod. Aan deze informatie kunnen geen rechten worden ontleend.

Foto's en beeldmateriaal

Borne, Burenweg 26 d



Algemene informatie

Borne, Burenweg 26 d

Objectomschrijving:

Bedrijfsruimte gelegen op bedrijventerrein Buren – De Veldkamp te Borne met een oppervlakte van ca. 90 m². De ruimte ligt zeer centraal in Twente en nabij een afslag van de snelweg A1 (IKEA). De bedrijfsruimte is voorzien van een elektrisch bedienbare overheaddeur (hoogte ca. 3,5 meter), verwarming, verlichting en toilet. De manoeuvreerruimte bedraagt ca. 7 meter en vrije hoogte bedraagt ca. 6,5 meter.

Optioneel is het mogelijk op de verdieping een kantoorruimte te realiseren. Vraag gerust naar de mogelijkheden.

Vloeroppervlak:

ca. 90 m² (ca. 6 meter breed en ca. 15 meter lengte)

Locatie:

Burenweg 26d, 7621 GX Borne (nabij IKEA)

Bestemming:

Volgens het vigerende bestemmingsplan bestemd voor bedrijven (bedrijf tot en met categorie 2).

Bereikbaarheid:

Gelegen op bedrijventerrein Buren – De Veldkamp en goed bereikbaar vanuit Borne en Hengelo.

Parkeren:

De ruimte is voorzien van 1 parkeerplaats.

Opties:

- Toilet;
- Verdiepingsvloer met trap en balustrade.

Huurprijs:

€ 850,- excl. BTW per maand

Servicekosten:

€ 75,- excl. BTW per maand (vastrecht internet, terreinonderhoud, keuring roldeur en brandblusser)

Huurcondities:

Ingangsdatum: in overleg

Huurtermijn: in overleg

Huurverlenging: in overleg

Opzegtermijn: in overleg

Huuraanpassing d.m.v. indexering per jaar op basis van de reeks consumentenprijsindexcijfers (alle huishoudens)

Bankgarantie/Waarborgsom is drie maanden huur + BTW





De adviseurs van team Euverman

Onze expertise blijft op niveau en actueel door permanente educatie en we zijn aangesloten bij NVM. Bemiddeling en exploitatie van bedrijfsmatig onroerend goed is een andere discipline dan woningmakelaardij. Daarom heeft Euverman zich gespecialiseerd op dit gebied, zodat wij u nog beter kunnen helpen. Winkels, kantoren en bedrijfspanden: behalve onroerende zaken zijn het 'kapitaalgoederen' of 'productiemiddelen' die moeten renderen. Kopen of huren, verkopen of verhuren. Het zijn vooral economische beslissingen, waarbij onderbouwingen nog rationeler plaatsvinden dan in de particuliere sfeer. Een zeer belangrijke beslissing.

Als gedreven, accurate bedrijfsmakelaars zetten wij onze hun deskundigheid in om ondernemers bij te staan in het beslissingsproces en spannen ons vervolgens in om die genomen beslissingen ook daadwerkelijk ten uitvoer te brengen.

Euverman is een gerenommeerd makelaarskantoor dat niet alleen lokaal en regionaal een in het oog lopende marktpositie bezit, maar ook met en voor landelijke partijen bemiddelt in bedrijfsmatig onroerend goed. Onafhankelijk bij taxaties, maar zeer partijdig en betrokken bij onderhandelingen.

Euverman

Bornsestraat 5
7556 BA Hengelo
(074) 250 32 22

 **Euverman**
 **Euverman**
 **Euverman_NL**

info@euverman.eu
www.euverman.eu