



Mijlstraat 17 a | 5281 LJ Boxtel



TE HUUR



OPPERVLAKTE
Circa 725 m² bedrijfsruimte
Circa 156 m² kantoorruimte
Circa 1.800 m² buitenterrein



LOCATIE
Bedrijventerrein Ladonk



ENERGIELABEL B

Omschrijving

TE HUUR

Circa 725 m² bedrijfsruimte
Circa 156 m² kantoorruimte
Circa 1.800 m² buitenterrein

Het te huur aangeboden bedrijfsobject is gelegen aan de Mijlstraat 17a te Boxtel. Boxtel is een gemeente met circa 30.000 inwoners en heeft een centrale ligging tussen 's-Hertogenbosch en Eindhoven. De Mijlstraat is onderdeel van bedrijventerrein Ladonk. Dit bedrijventerrein kenmerkt zich door een goede mix van MKB bedrijven zoals onder meer Zinkunie, ITB Precisietechniek, Vion, d LeGrand, Unilux en een aantal multinationals waaronder Bosch Rexroth. Op het terrein zijn substantiële transportondernemingen gevestigd.

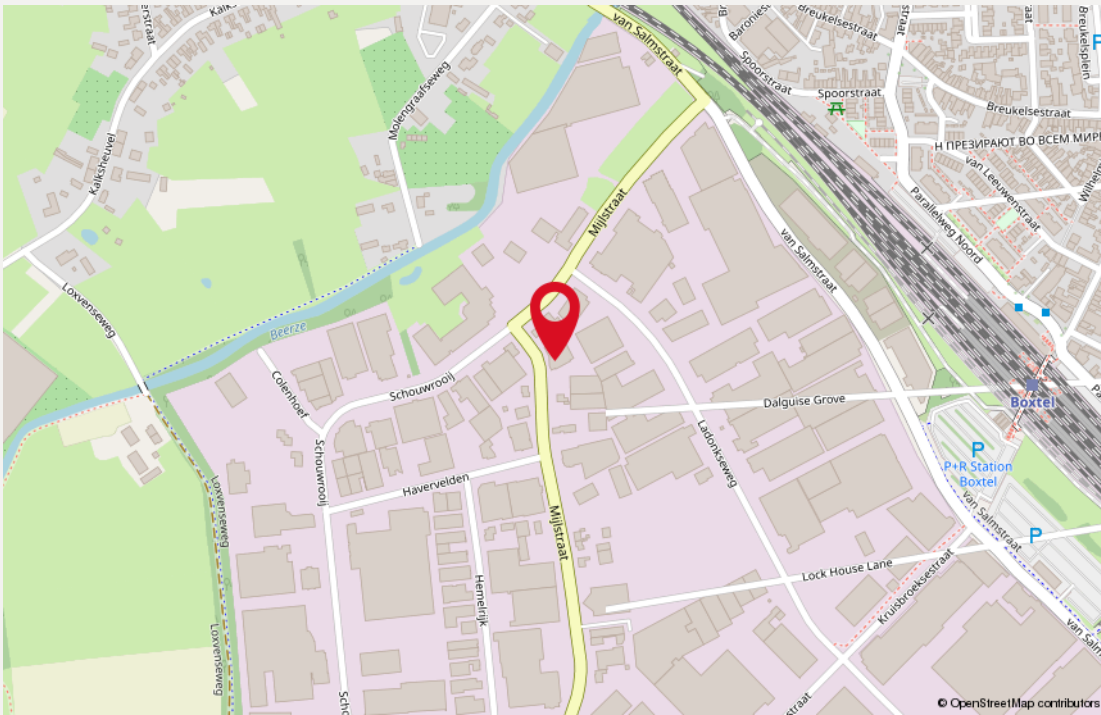
Tevens beschikt Ladonk over een actieve ondernemersvereniging en parkmanagement.



Specificaties

Koop/Huur:	Te huur
Huurprijs:	€ 80.000,00 per jaar
BTW belast:	Ja
Parkeren:	Het buitenterrein heeft een oppervlakte van circa 1.800 m ² en is verhard met klinkers. Zowel aan de voor- als aan de achterzijde van het terrein zijn voldoende parkeerplaatsen aanwezig.
Ligging:	Bedrijventerrein Ladonk
Bedrijfsruimte:	Circa 725 m ²
Kantoorruimte:	Circa 156 m ²
Buitenterrein:	Circa 1.800 m ²
Gebouwdetails:	Bouwjaar 1996
Snelweg afrit:	Op 3000 m tot 4000 m
NS Station:	Op 1000 m tot 1500 m
Bushalte:	Op 1000 m tot 1500 m

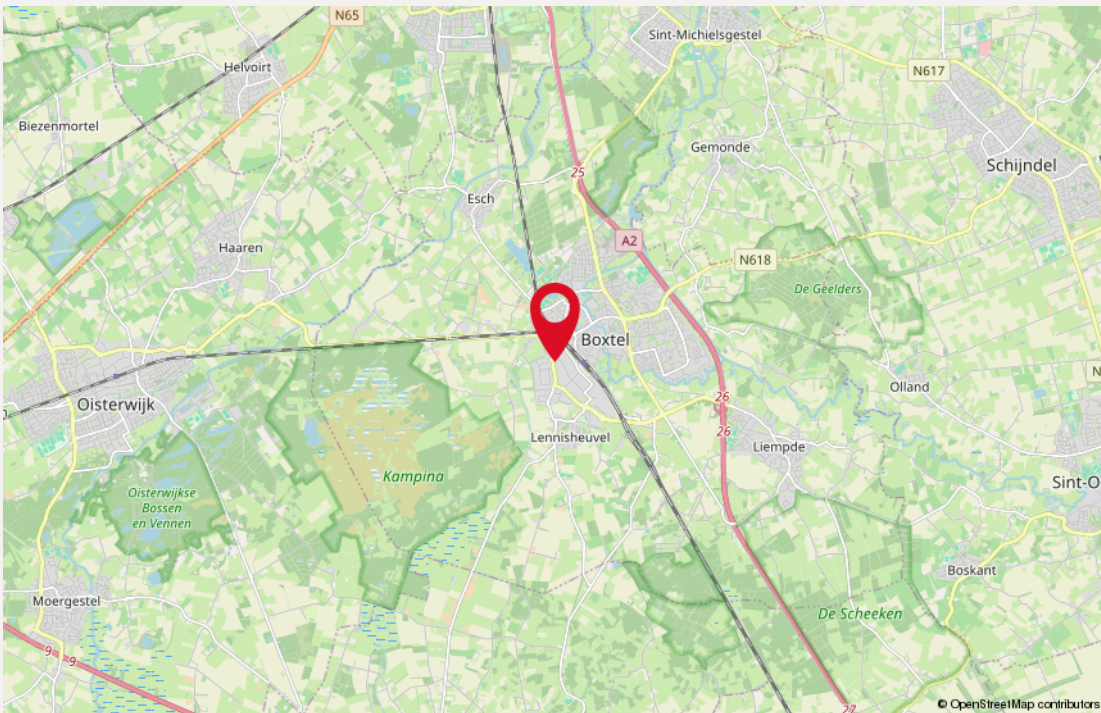




Locatie

Boxtel is gelegen aan de Rijksweg A2 (Amsterdam - Maastricht) tussen 's-Hertogenbosch en Eindhoven. De Mijlstraat is eenvoudig te bereiken via de Keulsebaan en de Industrieweg waardoor de bereikbaarheid met eigen vervoer goed is.

Tevens is de locatie ook met het openbaar vervoer te bereiken. Het NS station van Boxtel is gelegen op loopafstand.



Bestemming

Het bedrijfsgebouw is volgens opgave van de gemeente Boxtel opgenomen in het bestemmingsplan "Bedrijventerrein Ladonk". Dit werd onherroepelijk op d.d. 9-4-2014.

Het perceel heeft volgens dit bestemmingsplan de enkelbestemming 'Bedrijventerrein - 1' en dubbelbestemming 'Waarde - Archeologie 5', met functieaanduiding 'bedrijf tot en met categorie 3.2' met functieaanduiding 'specifieke vorm van bedrijf-garagebedrijf'.

Maximum bebouwingspercentage terrein (%): 80

Maximum bouwhoogte (m): 16

Omschrijving

Bedrijfsruimte

De bedrijfsruimte heeft een oppervlakte van circa 725 m² en is volledig ingericht als vrachtauto herstelwerkplaats.

Kantoorruimte

De gehele kantoorruimte betreft een oppervlakte van circa 156 m² waarvan circa 88 m² gelegen op de begane grond en circa 68 m² op de verdieping.



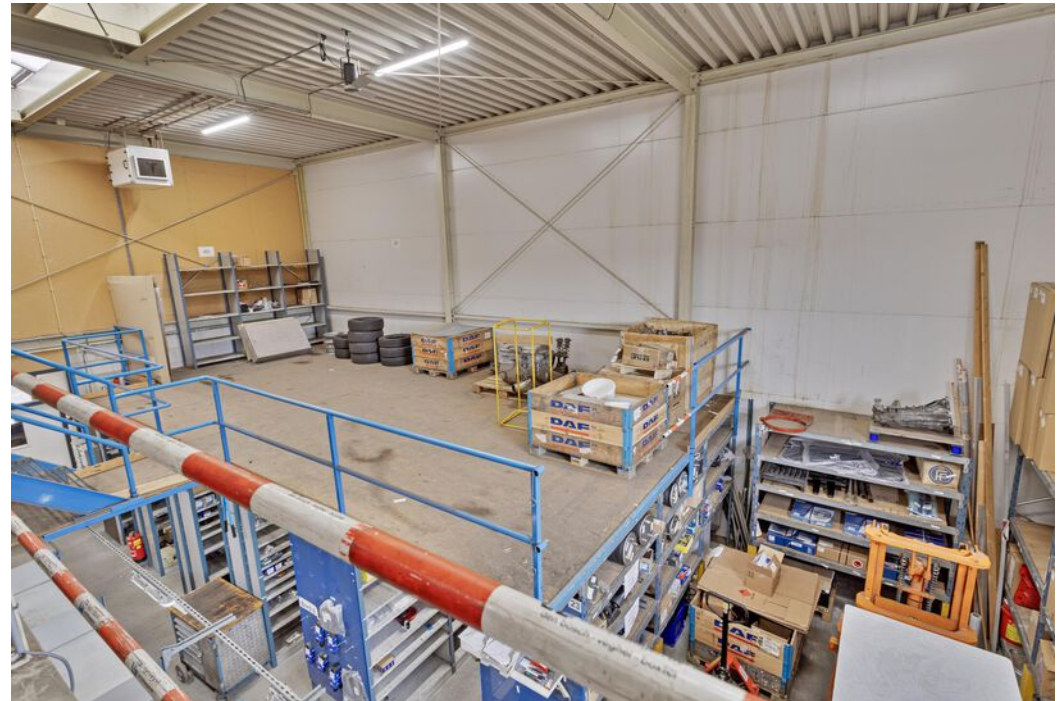
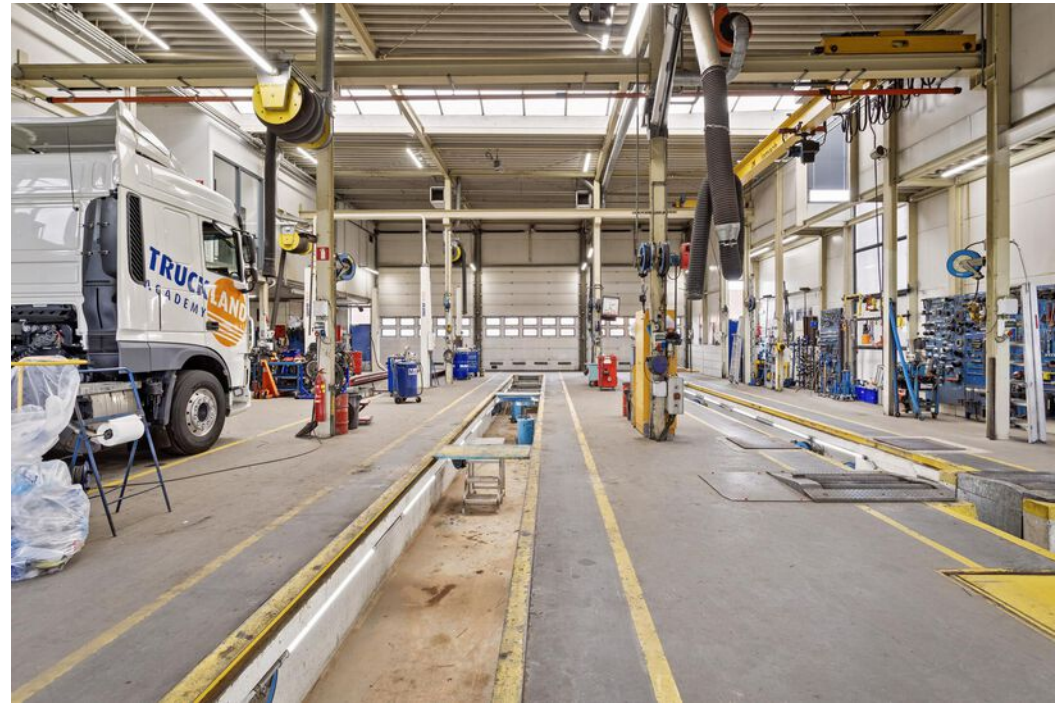
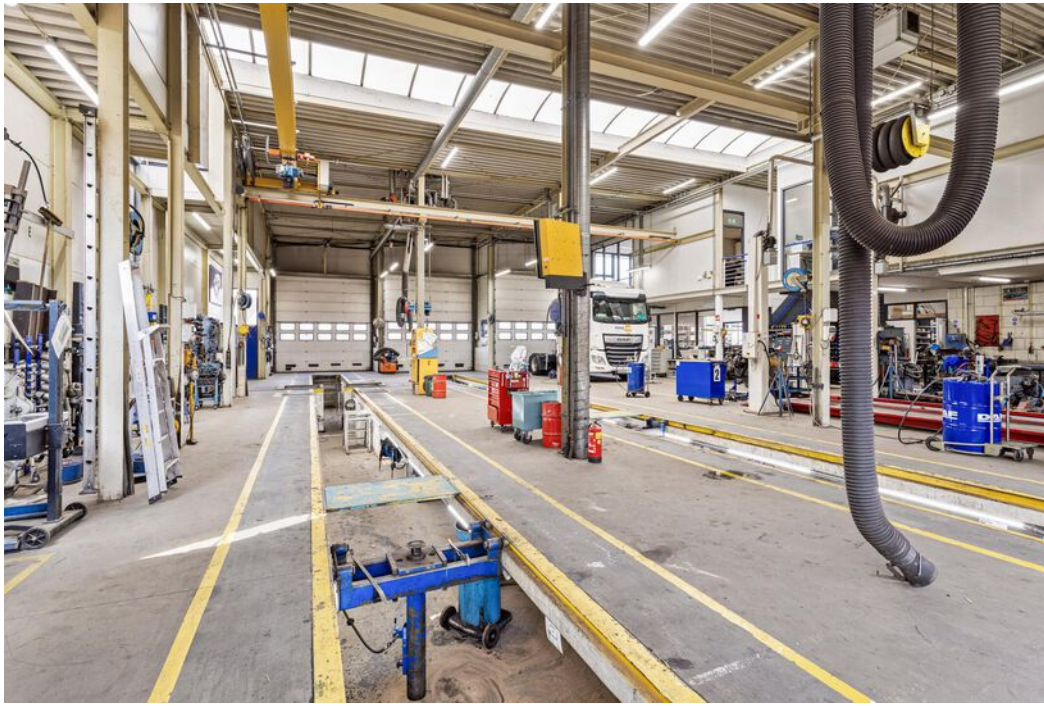


Kenmerken

Bedrijfsruimte

- 6 overheaddeuren
- Betonvloer
- Verlichting middels TL-verlichting
- Lichtstraat
- Professionele smerput voor vrachtauto's
- Bovenloopkraan
- Kantine met keuken
- Wasgelegenheid met lockers
- Toilet
- Brandblusvoorzieningen







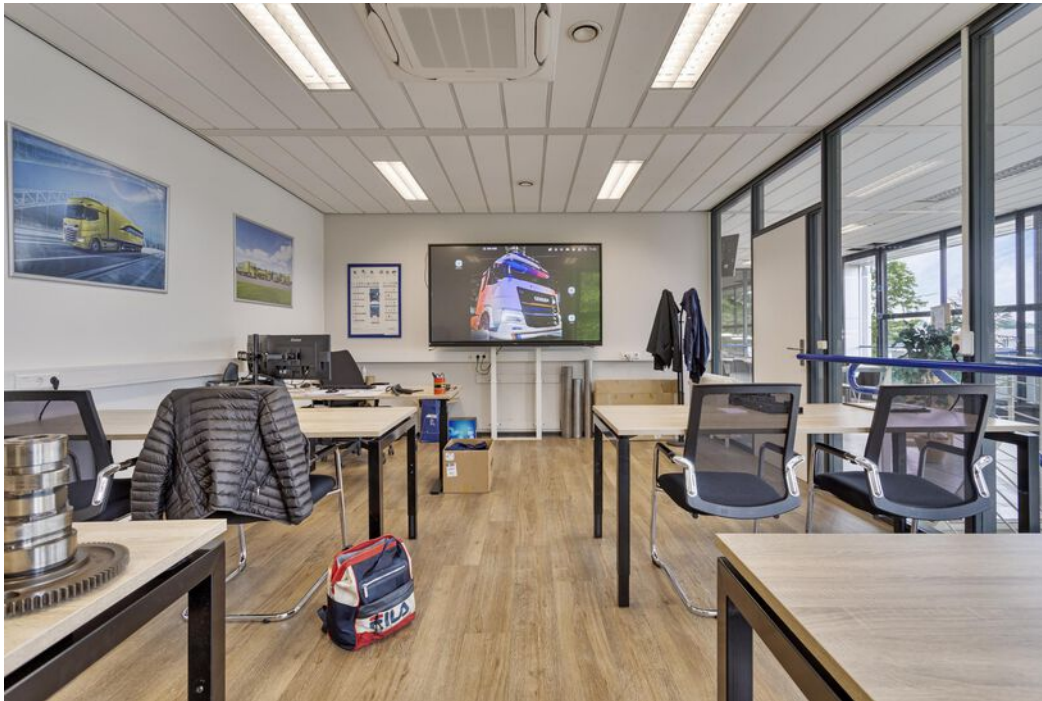
Kenmerken

Kantoorruimte

- Representatieve entree met baliefunctie
- Directe toegang tot bedrijfsruimte en kantoorruimte
- Deels tegelvloer, deels PVC-vloer
- Verlichting middels LED-verlichting
- Verwarming middels radiatoren
- Airco
- Kabelgoten voorzien van databekabeling





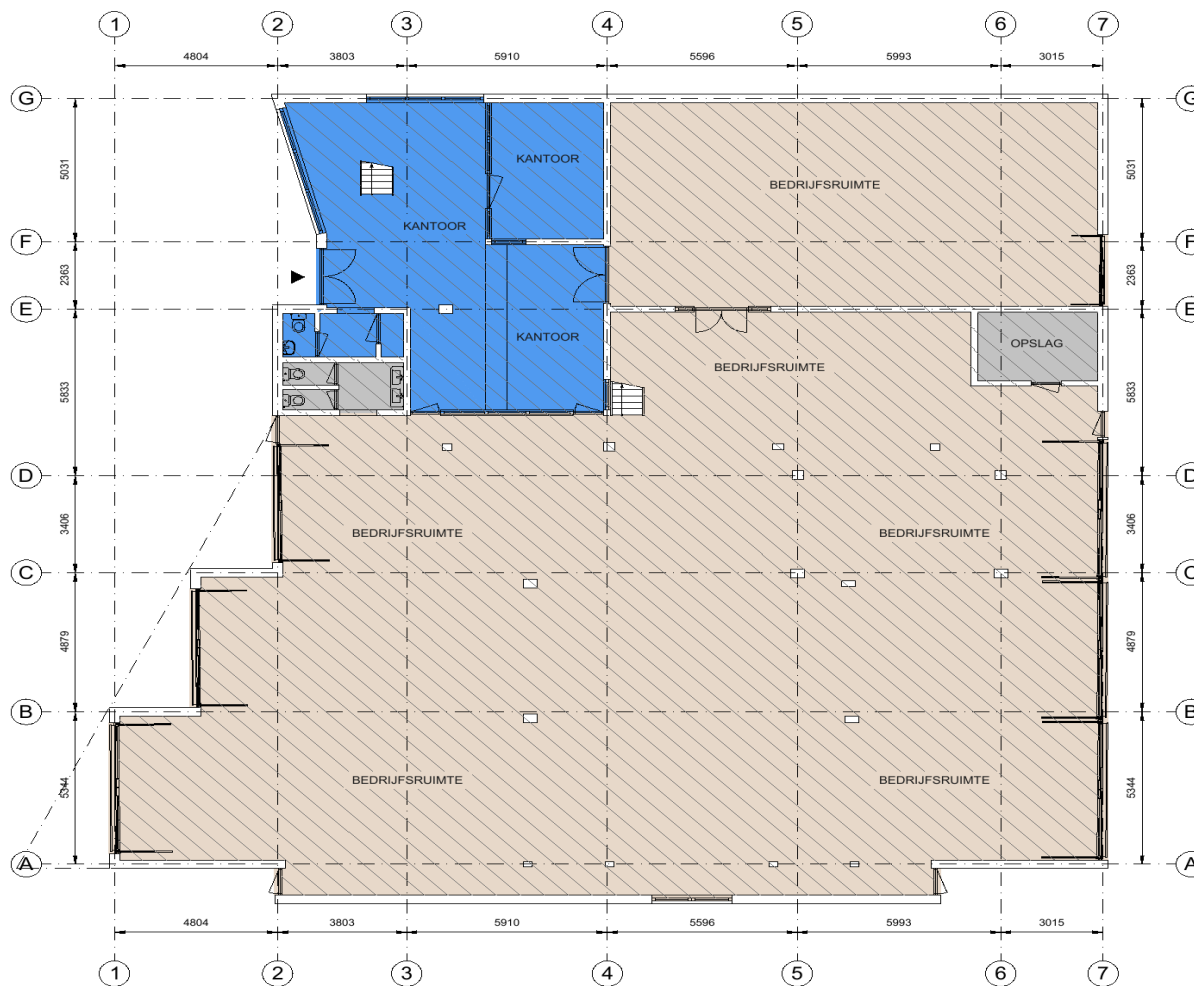








Plattegrond | Begane grond



- Kantoor
- Verkeersruimte
- EB & GGB
- VVO 88,31 m²
- Bedrijfsruimte
- Toilet,- facilitaire,- techniekruimte
- VVO 15,66 m²
- VVO 0,00 m²

- Hoogte tot spant
- Hoogte tot plafond

Mijlstraat 17 a, 5281 LM, Boxtel
Begane grond



Tekening type A : gebouw op locatie gecontroleerd

Aan de plattegronden kunnen geen rechten worden ontleend. © www.zibber.nl

Plattegrond | Verdieping



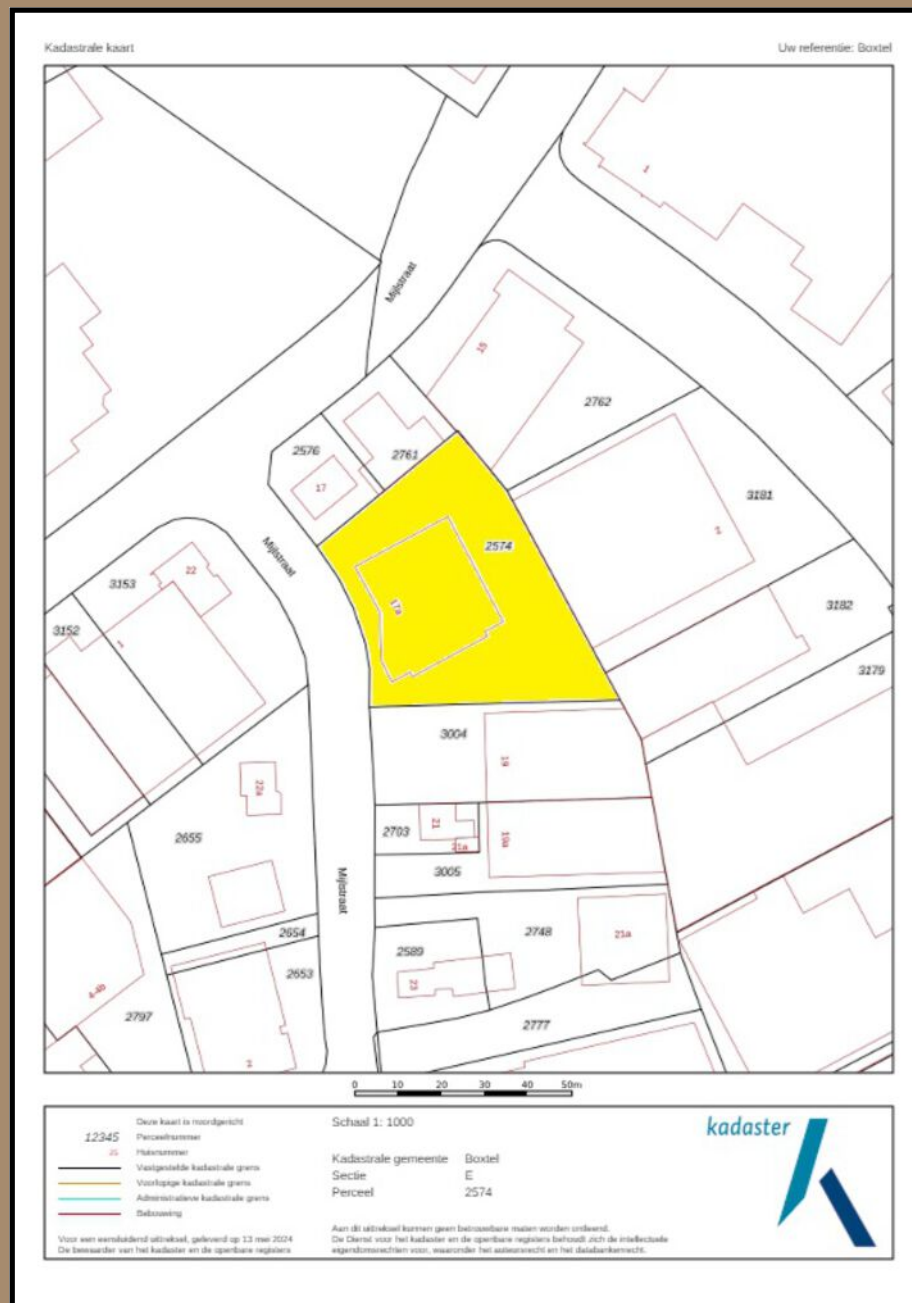
Mijlstraat 17 a, 5281 LM, Boxtel
1e Verdieping

Kadastrale kaart

'Onderstaande afbeelding is verkleind en derhalve niet op schaal.'

Mijlstraat 17 a

Gemeente: Boxtel
Sectie: E
Perceelnummer: 2574
Grootte: 2.594 m²



Gegevens

Huurgegevens

Huurprijs

€ 80.000,00 per jaar, te vermeerderen met btw.

Huurtermijn

Vijf (5) jaren en telkens verlengingsperioden van vijf (5) jaren.

Opzegtermijn

Twaalf (12) maanden voorafgaande aan de expiratiedatum, wederzijds opzegbaar.

Zekerheidsstelling

Doorlopende bankgarantie of waarborgsom ter grootte van 3 maanden huur inclusief servicekosten en inclusief btw.

Indexering

Jaarlijks, voor het eerst één jaar na huuringangsdatum, op basis van de wijziging van het maandprijsindexcijfer volgens de consumentenprijsindex (CPI), reeks CPI voor alle huishoudens (2015=100), gepubliceerd door het Centraal Bureau voor de Statistiek (CBS). De huurprijs zal nimmer minder bedragen dan de huurprijs van het voorafgaande jaar.

Betalingen

Per één (1) maand vooruit.

Aanvaarding

in overleg.

Deze brochure is met grote zorgvuldigheid samengesteld. Voor mogelijke onjuistheid en/of onvolledigheid van de hierin verstrekte informatie kan Saris & Partners Makelaars geen aansprakelijkheid aanvaarden, evenmin kunnen aan de inhoud van deze informatie rechten worden ontleend, welke enkel is bedoeld om partijen op hoofdlijnen te informeren.

Heeft u vragen en/of **interesse** in een bezichtiging?

Neem contact met ons op!



Rietveldenweg 84

5222 AS 's-Hertogenbosch



073 – 62 33 311



info@sarisenpartners.nl



sarisenpartners.nl



facebook.com/sarisenpartners



linkedin.com/company/saris-&-partners-makelaars



instagram.com/saris_en_partners