



# PROJECTINFORMATIE

Dynamoweg 2, Delft



Te huur aan de Dynamoweg te Delft. Het object ligt op het bedrijventerrein "Schieoevers", complex "Turbinepark". Het pand ligt zeer centraal tussen Den Haag en Rotterdam. Objecten liggen direct aan de snelwegen A13 en de A4. De Dynamoweg wordt beveiligd doormiddel van een elektronisch hek.

## DYNAMOWEG 2 TE HUUR

### Omschrijving:

Het betreft hier een moderne en representatieve bedrijfsunit met 2 eigen parkeerplaatsen. De bedrijfsunit bestaat uit bedrijfsruimte (90m<sup>2</sup>) gelegen op de begane grond en kantoorruimte (35m<sup>2</sup>) en magazijnruimte (40m<sup>2</sup>) gelegen op de 1e verdieping. Het pand is voorzien van een zweeftoilet en een keuken. Het pand wordt verwarmd doormiddel van een CV ketel. Bedrijfsruimte voorzien van een betonvloer gecoat en een heater. Meterkast is voorzien van krachtstroom. Kantoorruimte betegeld en voorzien van een systeemplafond en kabelgoten.

### HUURPRIJS:

€ 2.000,-- per maand exclusief BTW en g/w/l incl servicekosten.

### HUURTERMIJN:

5 jaar + 5 optie jaren. Korte termijnen zijn bespreekbaar.

### WAARBORG SOM/BANKGARANTIE:

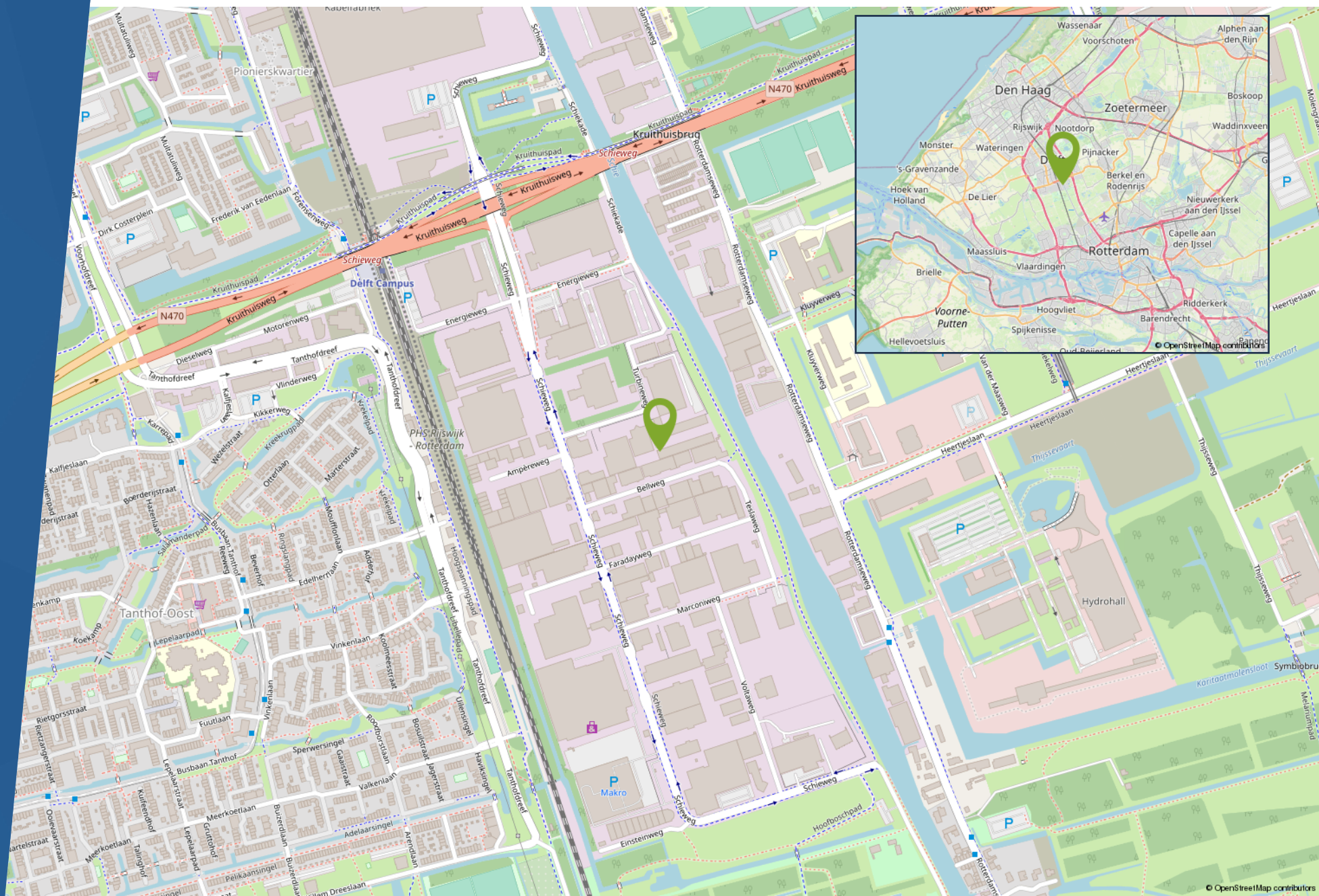
Een bedrag te berekenen als: 3 maanden huur + BTW

### HUUR AANPASSING

Jaarlijkse verhoging, voor het eerst één jaar na huuringangdatum, op basis van de wijziging van het maandprijsindexcijfer volgens de consumentenprijsindex CPI-allehuishoudens, gepubliceerd door het C.B.S.

# LIGGING & BEREIKBAARHEID

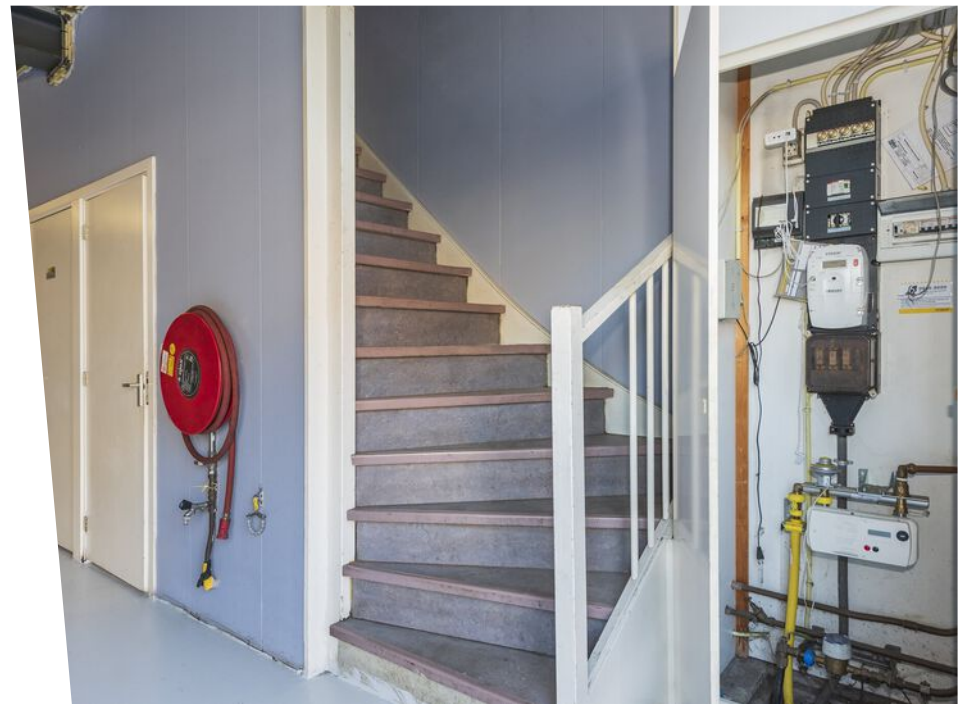
Dynamoweg 2, Delft



# FOTOREPORTAGE

Dynamoweg 2, Delft











# FOTOREPORTAGE

Dynamoweg 2, Delft





# ALGEMENE INFORMATIE



## Hoe bezichtig ik een bedrijfspand?

Om u een zo goed mogelijk beeld te geven van het bedrijfspand, vinden wij het belangrijk dat de eigenaar de bezichtiging zelf begeleidt. Daarom vragen wij de eigenaar om contact met u op te nemen voor het maken van een afspraak. Omdat de eigenaar niet gebonden is aan kantoor tijden kunnen bezichtigingen ook vaak 's avonds of in het weekend plaatsvinden.

## Vraag een bezichtiging aan via:

- Een contactaanvraag via een aanbodsites
- Telefoonnummer: 085-020 1028
- E-mail: [info@onlinebedrijfsmakelaar.nl](mailto:info@onlinebedrijfsmakelaar.nl)
- [www.onlinebedrijfsmakelaar.nl](http://www.onlinebedrijfsmakelaar.nl)

## Overige documentatie

Vaak is er extra documentatie van het pand beschikbaar, bijvoorbeeld stukken van de Vereniging van Eigenaren, het actuele bestemmingsplan, kadastrale gegevens en plattegronden. Wilt u deze documenten inzien, neem dan contact op met de Online Bedrijfsmakelaar.

## Hoe breng ik een bod uit?

Wanneer het voorstel per mail of telefonisch bij ons binnenkomt, nemen wij direct contact op met de eigenaar. De eigenaar zal uw voorstel accepteren, een tegenvoorstel uitbrengen of uw voorstel afwijzen.

## Breng uw bod uit via:

- Rechtstreeks aan de eigenaar na of tijdens de bezichtiging
- Telefoonnummer: 085-020 1028
- E-mail: [info@onlinebedrijfsmakelaar.nl](mailto:info@onlinebedrijfsmakelaar.nl)
- [www.onlinebedrijfsmakelaar.nl](http://www.onlinebedrijfsmakelaar.nl)

## Zelf uw bedrijfspand verhuren of verkopen?

De Online Bedrijfsmakelaar is de moderne manier om uw bedrijfspand te verhuren of verkopen op alle grote aanbodsites, met begeleiding van een NVM-bedrijfsmakelaar, voor een vast éénmalig tarief.

U doet zelf de bezichtiging, wij de rest!



Mocht u een vrijblijvende bezichting willen inplannen of mocht u naar aanleiding van deze brochure, de van deze brochure deel uitmakende bijlagen of anderszins in verband met dit object vragen of opmerkingen hebben, neemt u dan contact met ons op.

### **CONTACTGEGEVENS:**

Online Bedrijfsmakelaar  
Kerver 19a  
5521 DA Eersel

**T** 085- 020 1028

**E** [info@onlinebedrijfsmakelaar.nl](mailto:info@onlinebedrijfsmakelaar.nl)

**I** [www.onlinebedrijfsmakelaar.nl](http://www.onlinebedrijfsmakelaar.nl)

### **DISCLAIMER**

Ondanks dat deze brochure en de daarvan deel uitmakende bijlagen met de grootst mogelijke zorgvuldigheid zijn samengesteld kunnen aan de inhoud daarvan geen rechten worden ontleend. Deze brochure en de daarvan deel uitmakende bijlagen zijn uitsluitend bedoeld om te informeren en uit te nodigen tot het doen van een aanbod. Door aanvaarding van de vermelde condities komt geen overeenkomst tot stand en worden onze opdrachtgevers en de Online Bedrijfsmakelaar B.V. niet gebonden. Een overeenkomst komt slechts tot stand door aanvaarding van alle essentiële en ondergeschikte punten van een aanbod. De totstandkoming van een overeenkomst blijkt uitsluitend uit een schriftelijke kennisgeving door de Online Bedrijfsmakelaar B.V. en/of haar opdrachtgever.



BEDRIJFSMAKELAAR.nl

T 085- 020 1028  
E [info@onlinebedrijfsmakelaar.nl](mailto:info@onlinebedrijfsmakelaar.nl)  
I [www.onlinebedrijfsmakelaar.nl](http://www.onlinebedrijfsmakelaar.nl)