



De Beemd 1 | 5221 EG 'S-Hertogenbosch

 **TE HUUR**



OPPERVLAKTE
Circa 177 m² bedrijfsruimte met
Circa 23 m² kantoorruimte
Circa 200 m² buitenruimte



LOCATIE
Bedrijventerrein De Vutter



ENERGIELABEL
n.v.t.

Omschrijving

TE HUUR

Circa 177 m² bedrijfsruimte met circa 23 m² kantoorruimte
Circa 200 m² buitenruimte

Bedrijventerrein "De Vutter" is een kleinschalig bedrijventerrein dat is gelegen tegen de Rijksweg A59 en het grootschalige bedrijventerrein "De Rietvelden". De Vutter kenmerkt zich door een goede mix van grote en kleine bedrijven al dan niet in combinatie met een bedrijfswoning. Er zijn zowel handelsondernemingen als productiebedrijven en diverse transportbedrijven gevestigd.

Bedrijfsruimte

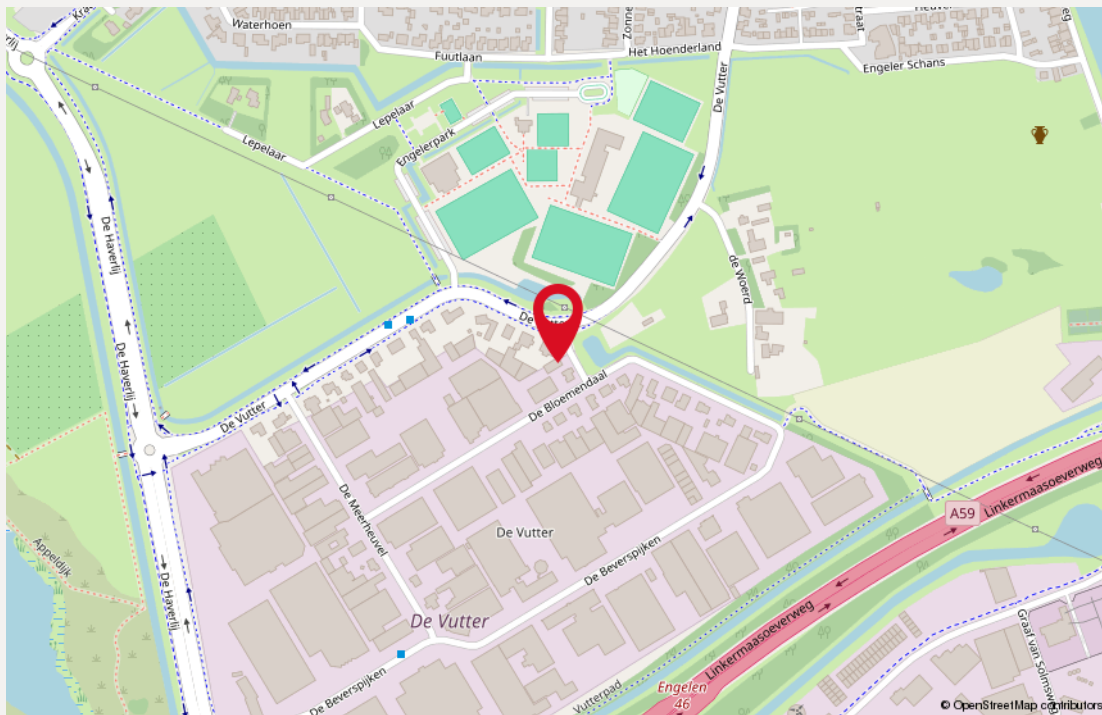
Het betreft circa 177 bedrijfsruimte op de begane grond, circa 23 m² kantoorruimte en circa 200 m² buitenruimte.



Specificaties

Koop/Huur:	Te huur
Huurprijs:	€ 27.000,00 per jaar
BTW belast:	Ja
Terrein:	Het volledig verharde terrein bestaat uit circa 200 m ² en is middels een elektrisch bedienbaar hekwerk afgesloten en biedt voldoende parkeergelegenheid
Ligging:	Bedrijventerrein De Vutter
Bedrijfsruimte:	Circa 177 m ²
Kantoorruimte:	Circa 23 m ²
Buitenruimte:	Circa 200 m ²
Gebouwdetails:	Bouwjaar 1977
Snelweg afrit:	Op 1500 m tot 2000 m
NS Station:	Op 4000m tot 5000 m
Bushalte:	Op minder dan 500 m

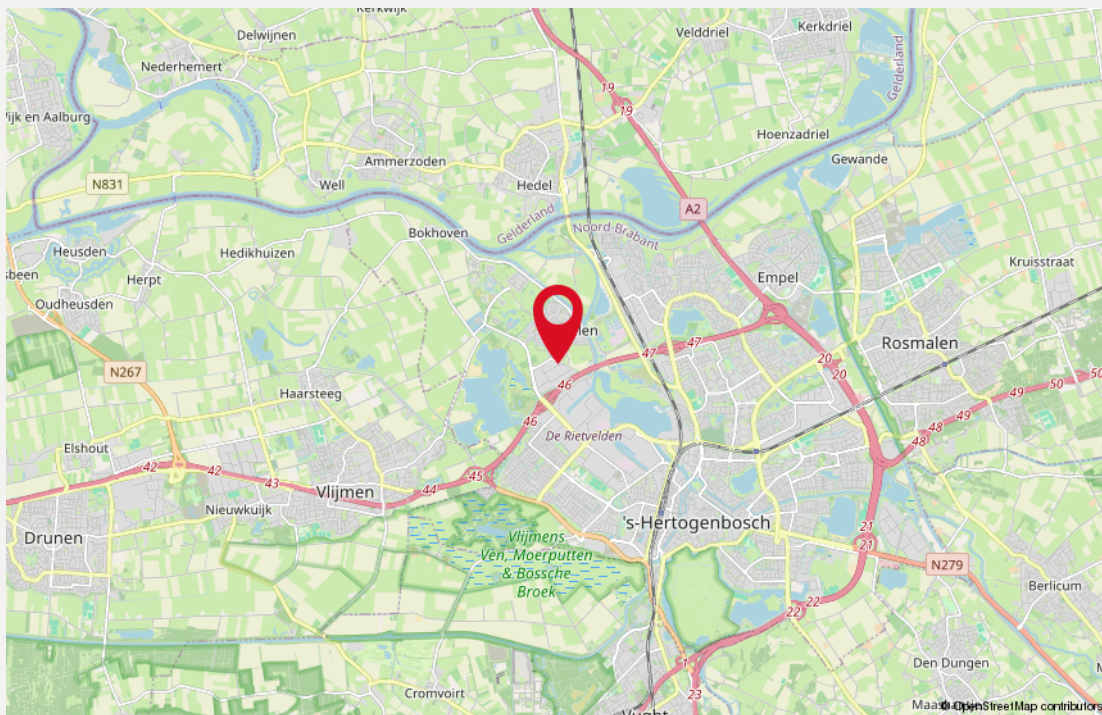




Locatie

De bereikbaarheid met eigen vervoer is goed te noemen. Bedrijventerrein De Vutter is direct gelegen aan de op- en afritten van de Rijksweg A59 (Zevenbergen - Waalwijk - 's-Hertogenbosch), deze sluit in oostelijke richting bij het knooppunt Empel direct aan op de Rijksweg A2 in de richting van Amsterdam - Maastricht. Ook in westelijke richting heeft de weg een aansluiting met de Rijksweg A27 (Breda - Utrecht).

Tevens rijden er diverse stadsbussen van en naar dit bedrijventerrein.



Bestemming

Het bedrijfsgebouw is volgens opgave van de gemeente 's-Hertogenbosch opgenomen in het bestemmingsplan 'Bedrijventerrein De Rietvelden, De Vutter, Het Ertveld'. Dit werd vastgesteld bij Raadsbesluit d.d. 3 juni 2013.

Het perceel heeft volgens dit bestemmingsplan de bestemming 'Bedrijventerrein' met als functieaanduiding 'bedrijf aan huis'.

Maximum bouwhoogte (m): 6

Kenmerken

Bedrijfsruimte

- Elektrisch bedienbare overheaddeur
- Betonvloer
- Balkenplafond voorzien van TL-verlichting
- Pantry
- Zonnepanelen
- Brandblusvoorzieningen
- Toilet



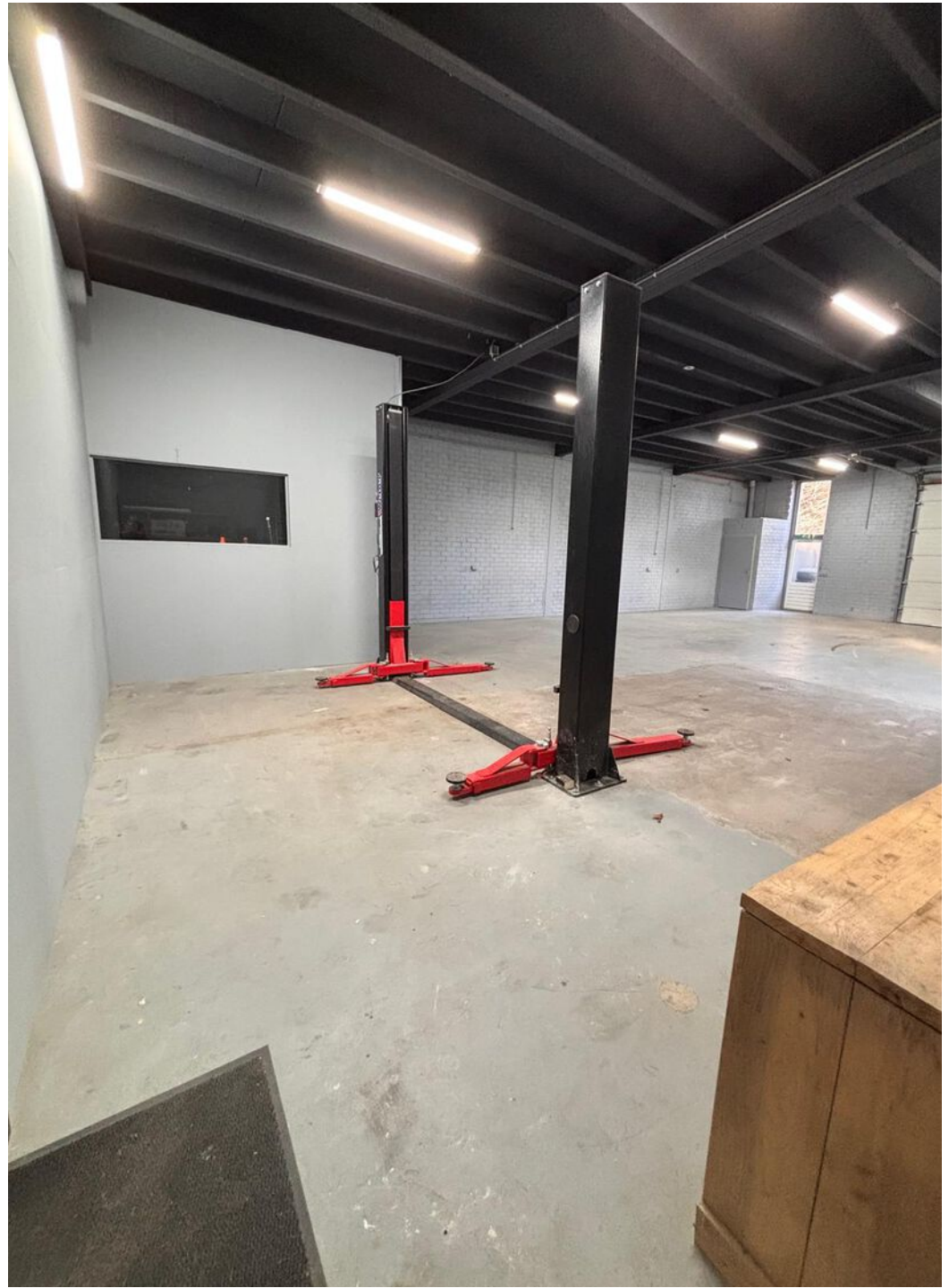
Kenmerken

Kantoorruimte

- Balkenplafond met opbouwspots
- PVC-vloer











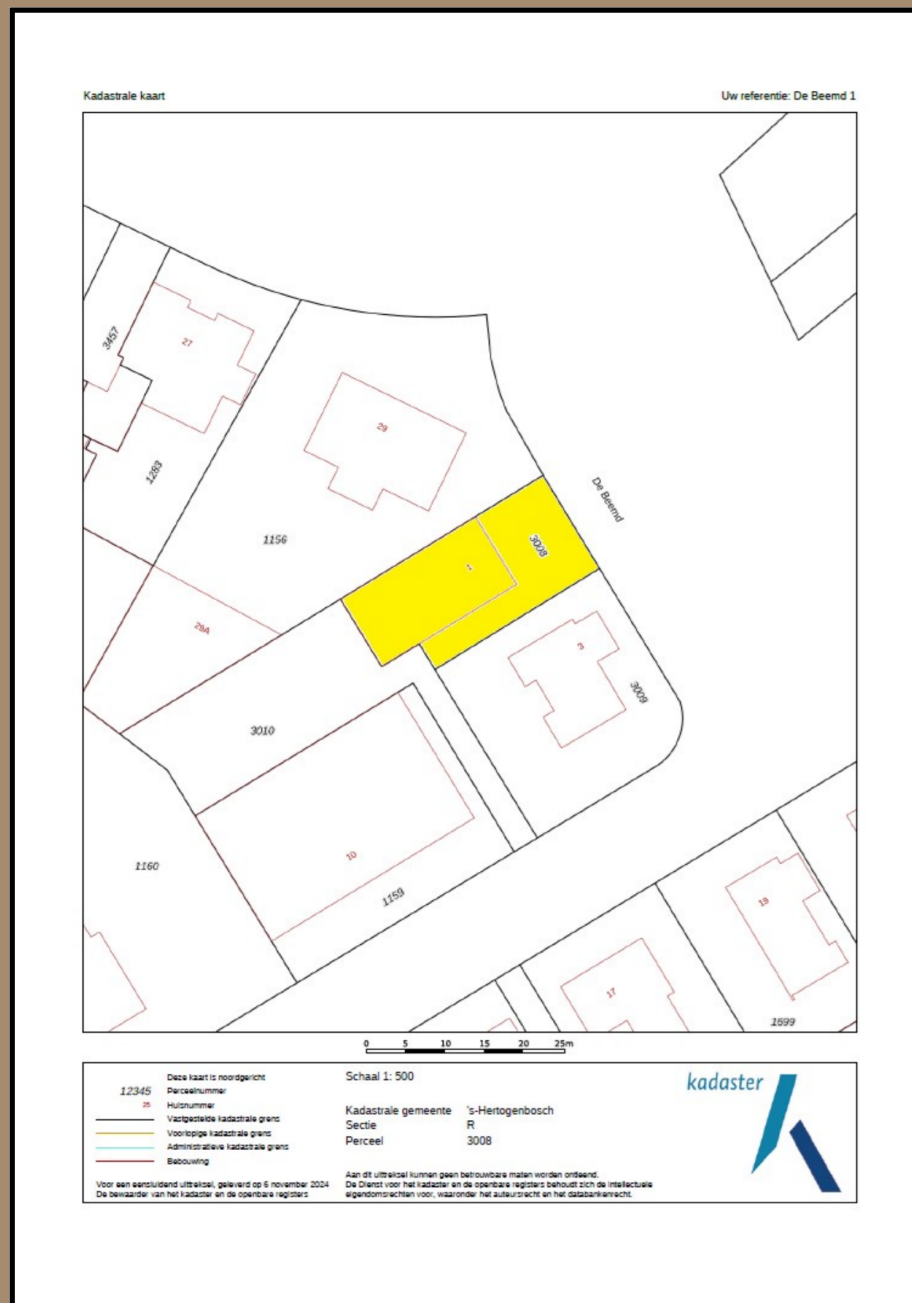


Kadastrale kaart

De Beemd 1

Gemeente: 's-Hertogenbosch
 Sectie: R
 Perceelnummer: 3008
 Grootte: 394 m²

'Onderstaande afbeelding is verkleind en derhalve niet op schaal.'



Gegevens

Huurgegevens

Huurprijs

€ 27.000,00 per jaar, te vermeerderen met btw.

Huurtermijn

Vijf (5) jaren en telkens verlengingsperioden van vijf (5) jaren.

Opzegtermijn

Twaalf (12) maanden voorafgaande aan de expiratiedatum, wederzijds opzegbaar.

Zekerheidsstelling

Doorlopende bankgarantie of waarborgsom ter grootte van 3 maanden huur inclusief servicekosten en inclusief btw.

Indexering

Jaarlijks, voor het eerst één jaar na huuringangsdatum, op basis van de wijziging van het maandprijsindexcijfer volgens de consumentenprijsindex (CPI), reeks CPI voor alle huishoudens (2015=100), gepubliceerd door het Centraal Bureau voor de Statistiek (CBS). De huurprijs zal nimmer minder bedragen dan de huurprijs van het voorafgaande jaar.

Betalingen

Per één (1) maand vooruit.

Aanvaarding

in overleg.

Deze brochure is met grote zorgvuldigheid samengesteld. Voor mogelijke onjuistheid en/of onvolledigheid van de hierin verstrekte informatie kan Saris & Partners Makelaars geen aansprakelijkheid aanvaarden, evenmin kunnen aan de inhoud van deze informatie rechten worden ontleend, welke enkel is bedoeld om partijen op hoofdlijnen te informeren.

Heeft u vragen en/of **interesse** in een bezichtiging?

Neem contact met ons op!



Rietveldenweg 84

5222 AS 's-Hertogenbosch



073 – 62 33 311



info@sarisenpartners.nl



sarisenpartners.nl



facebook.com/sarisenpartners



linkedin.com/company/saris-&-partners-makelaars



instagram.com/saris_en_partners