

TE HUUR

Steenbergseweg 110A, Dinteloord



Bedrijfspannd met bedrijfsruimte (ca. 1.500 m²), kantoorruimte (ca. 188 m²), buitenterrein van ca. 5.400 m², kantine, sanitair en verdere aanhorigheden

Huurprijs op aanvraag

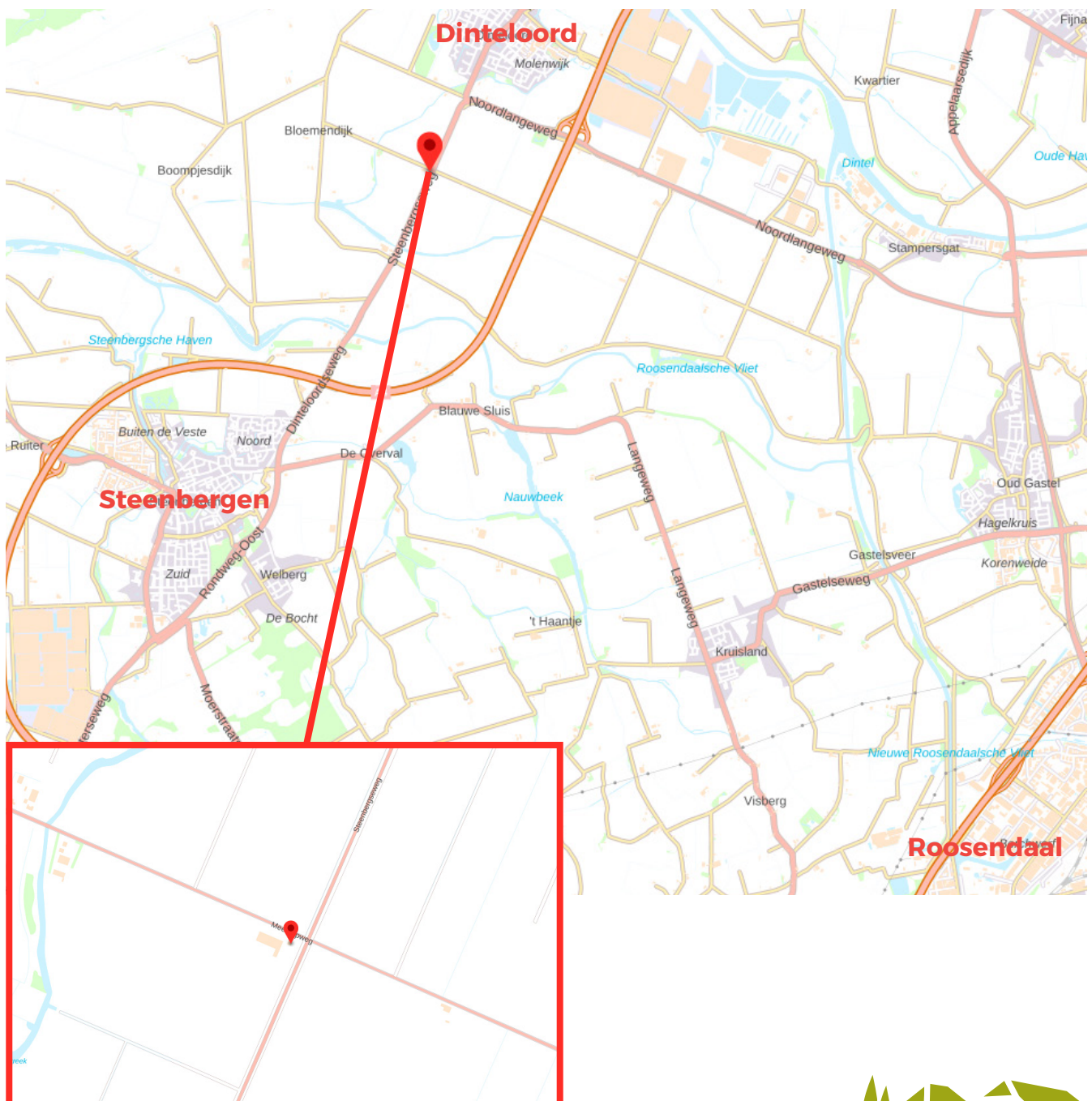


StaalMakelaars

Situering

Het bedrijfspand is gelegen aan de Steenbergseweg 110A te Dinteloord in de gemeente Steenbergen. De Steenbergseweg zelf kenmerkt zich door een mix van woonhuizen en agrarische bedrijven.

Het bedrijfspand is op ca. 2 km afstand gelegen van de op-/afrit van de A4 wat zorgt voor goede bereikbaarheid. Het object bevindt zich op korte afstand van het dorpscentrum van Dinteloord, waar diverse voorzieningen zoals supermarkten en winkels te vinden zijn. Daarnaast ligt in de omgeving het Agro & Food Cluster Nieuw Prinsenland, een bedrijventerrein gericht op bedrijven in de agrofood- en biobased sector, op 3,8 km afstand.



StaalMakelaars

Opleveringsniveau

Bedrijfsruimte:

- Oppervlakte ca. 371 m²
- Geconditioneerde ruimte
- Vloerstoffdichte vloer
- Krachtstroomaansluitingen
- Led-verlichting
- Mechanische ventilatie

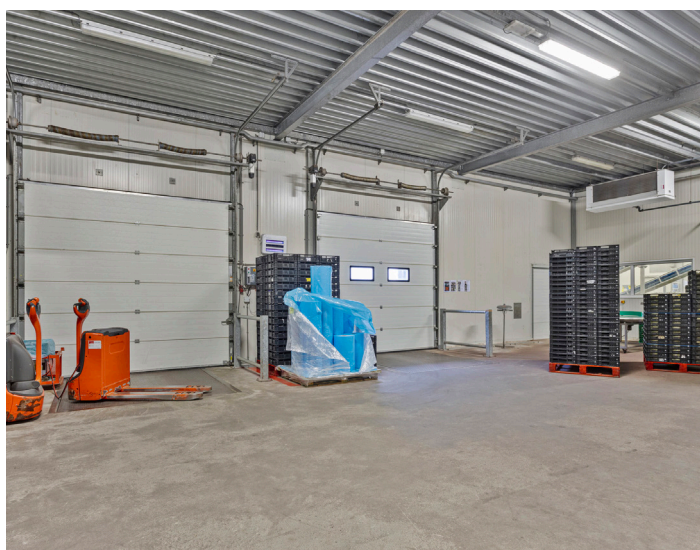
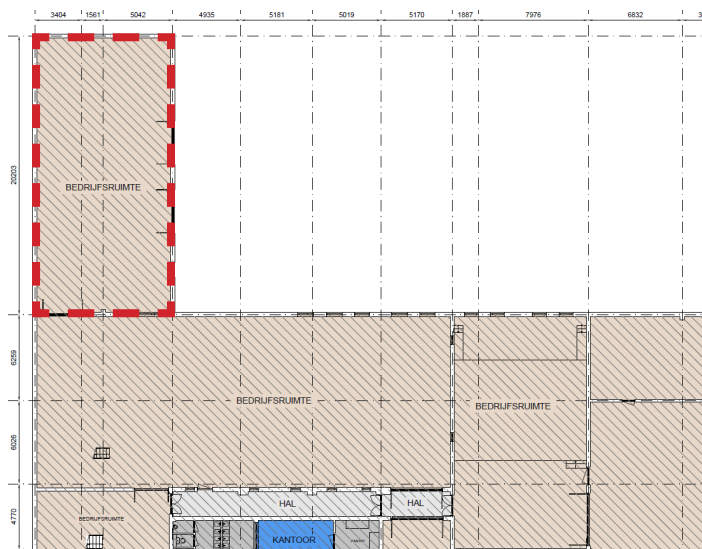


StaalMakelaars

Opleveringsniveau

Bedrijfsruimte:

- Oppervlakte ca. 202 m²
- Geconditioneerde ruimte
- Gladde betonvloer
- Krachtstroomaansluitingen
- Led-verlichting
- 2 loading docks met elektrische overheaddeuren

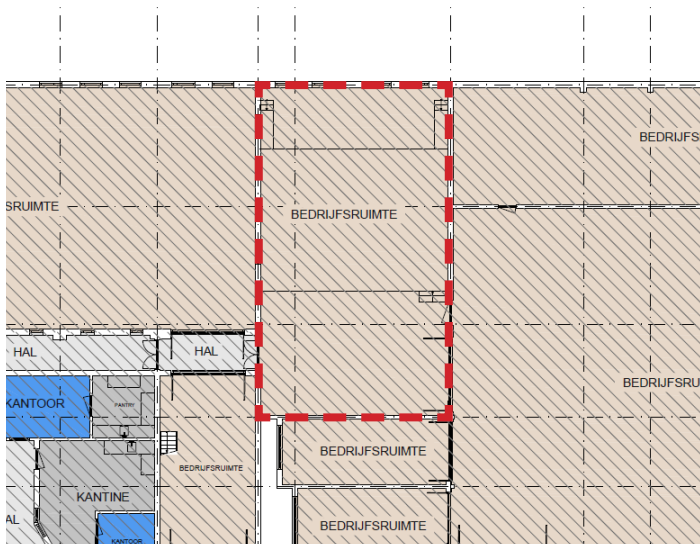


StaalMakelaars

Opleveringsniveau

Bedrijfsruimte:

- Oppervlakte ca. 168 m²
- Vloeistofdichte vloer
- Krachtstroomaansluitingen
- Led-verlichting
- Mechanische ventilatie

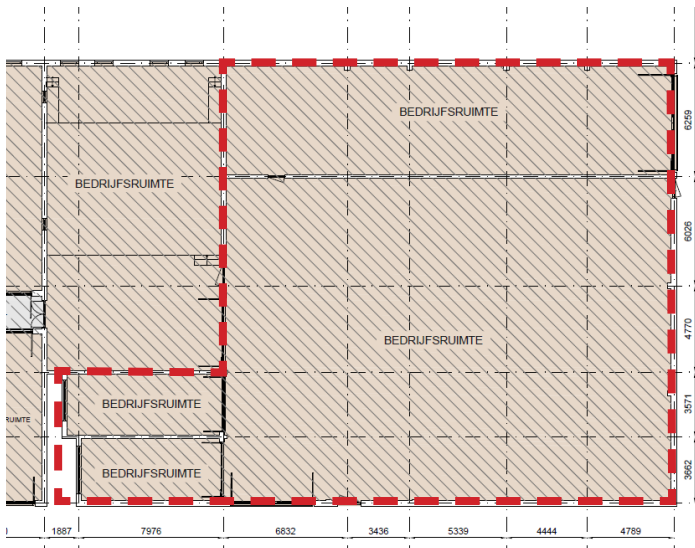


StaalMakelaars

Opleveringsniveau

Bedrijfsruimte:

- Opslagruimte van ca. 447 m² met elektrische overheaddeur
- Losruimte van ca. 155 m² met elektrische overheaddeur
- 2 shockcellen van ieder ca. 35 m² en afgesloten met handmatige overheaddeur
- Gladde betonvloer
- Krachtstroomaansluitingen
- Led-verlichting

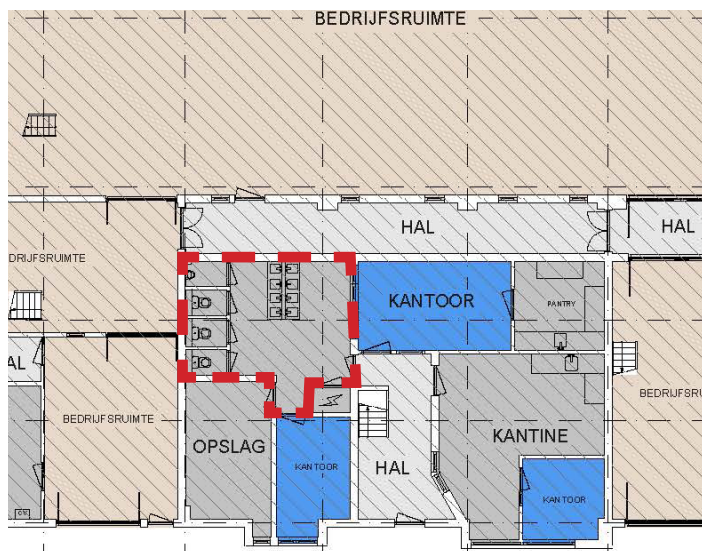


StaalMakelaars

Opleveringsniveau

Vooruimte naar bedrijfsruimte:

- Vloeistofdichte vloer
- Mogelijkheid tot hygiënesluis
- Wastafel
- 4 toiletten



StaalMakelaars

Opleveringsniveau

Kantoorruimte:

- Meerdere ruimtes
- Linoleum vloer
- Deels met spachtelputz afgewerkte wanden en deels systeemwanden
- Deels sandwichpanelen plafond en deels systeemplafond met geïntegreerde verlichting
- Individueel regelbare radiatoren
- Metalen kozijnen voorzien van dubbele beglazing
- Kabelgoten
- Pantry
- Toiletruimte met 2 toiletten



StaalMakelaars

Opleveringsniveau

Entree:

- Linoleum vloer
- Met spachtelputz afgewerkte wanden
- Systeemplafond met geïntegreerde verlichting
- Individueel regelbare radiatoren
- Metalen kozijnen voorzien van dubbele beglazing

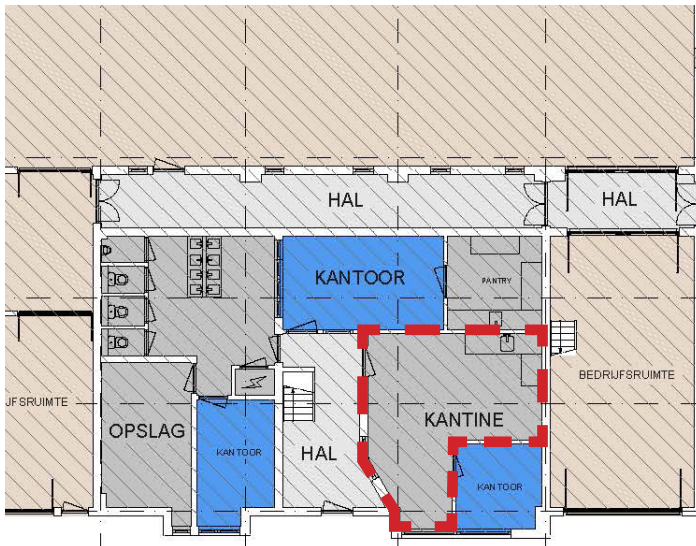


StaalMakelaars

Opleveringsniveau

Kantine:

- Linoleum vloer
- Spachtelputz, vliesbehang en tegels als wandafwerking
- Systeemplafond met geïntegreerde verlichting
- Individueel regelbare radiatoren
- Metalen kozijnen voorzien van dubbele beglazing
- Keukenopstelling met wasbak, vaatwasser, koelkast en vriezer



StaalMakelaars

Opleveringsniveau

Buitenterrein:

- Oppervlakte van ca. 5.400 m²
- Deels verhard middels asfalt en stelconplaten
- Afgesloten middels ijzeren hekwerk
- 2 toegangspoorten



StaalMakelaars

Opleveringsniveau algemeen

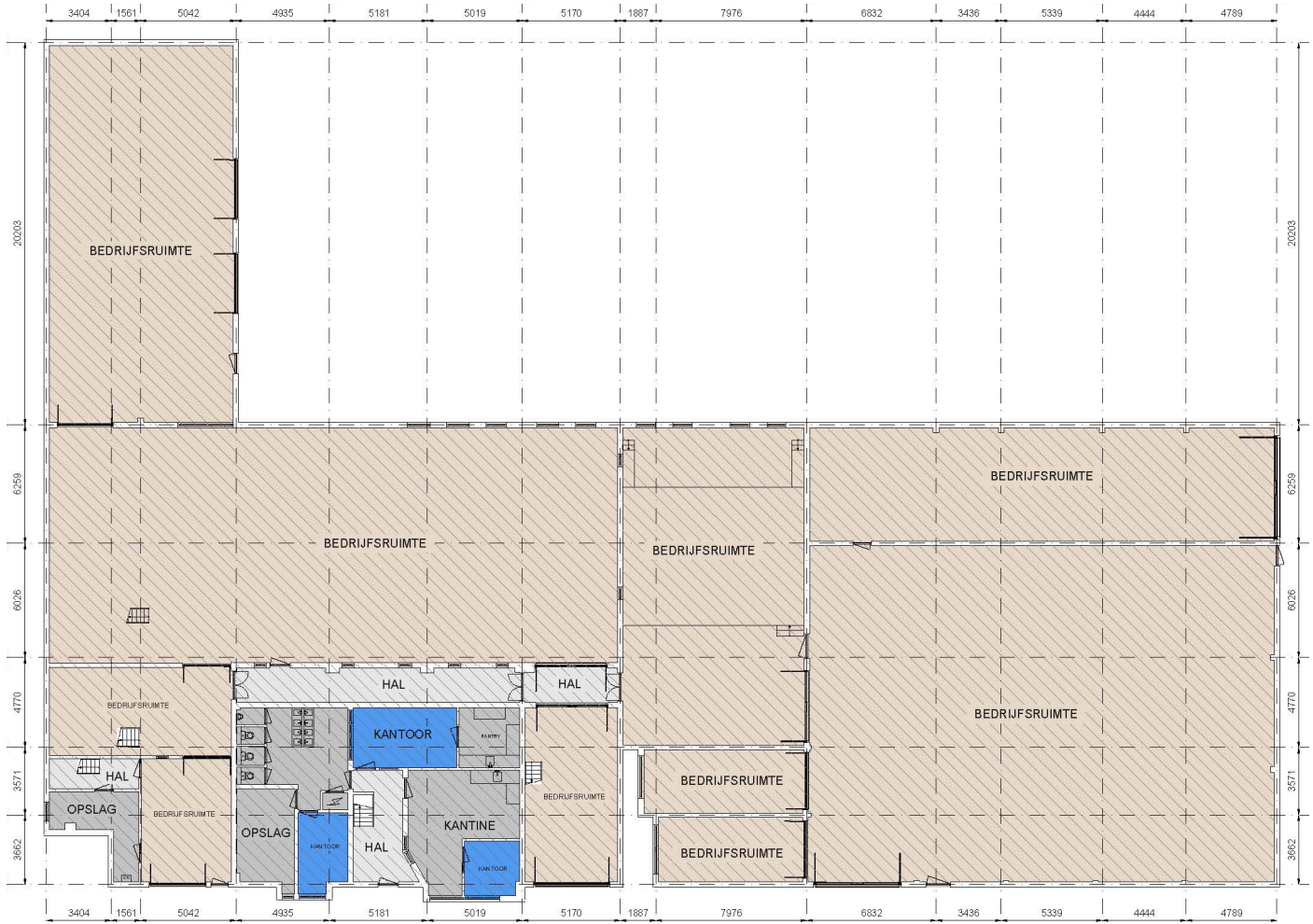
- Bedrijfshal:**
- Opgetrokken in staalconstructie met panelen
 - Zadeldak gedekt met panelen
 - Vlak afgewerkte betonvloer
 - Metalen kozijnen voorzien van dubbele beglazing

- Algemeen:**
- Bouwjaar 2000
 - Deels geconditioneerde bedrijfsruimtes
 - Voorzien van compressor
 - Voorzien van alarminstallatie
 - Voorzien van vernevelaar



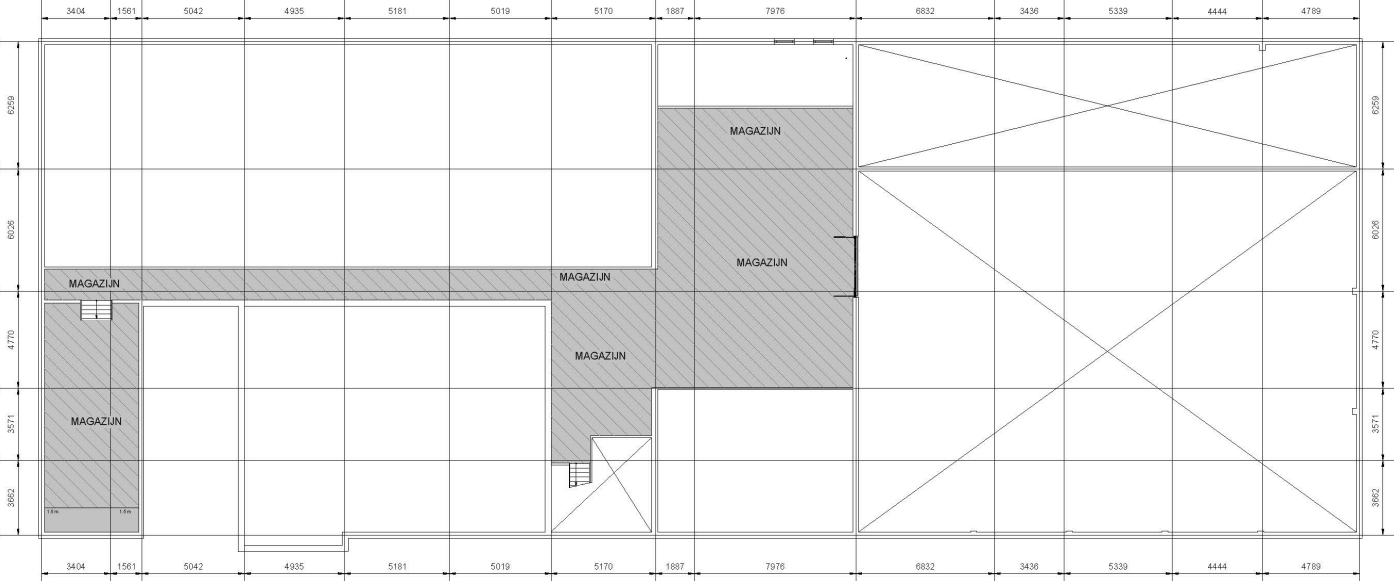
StaalMakelaars

Plattegrond begane grond

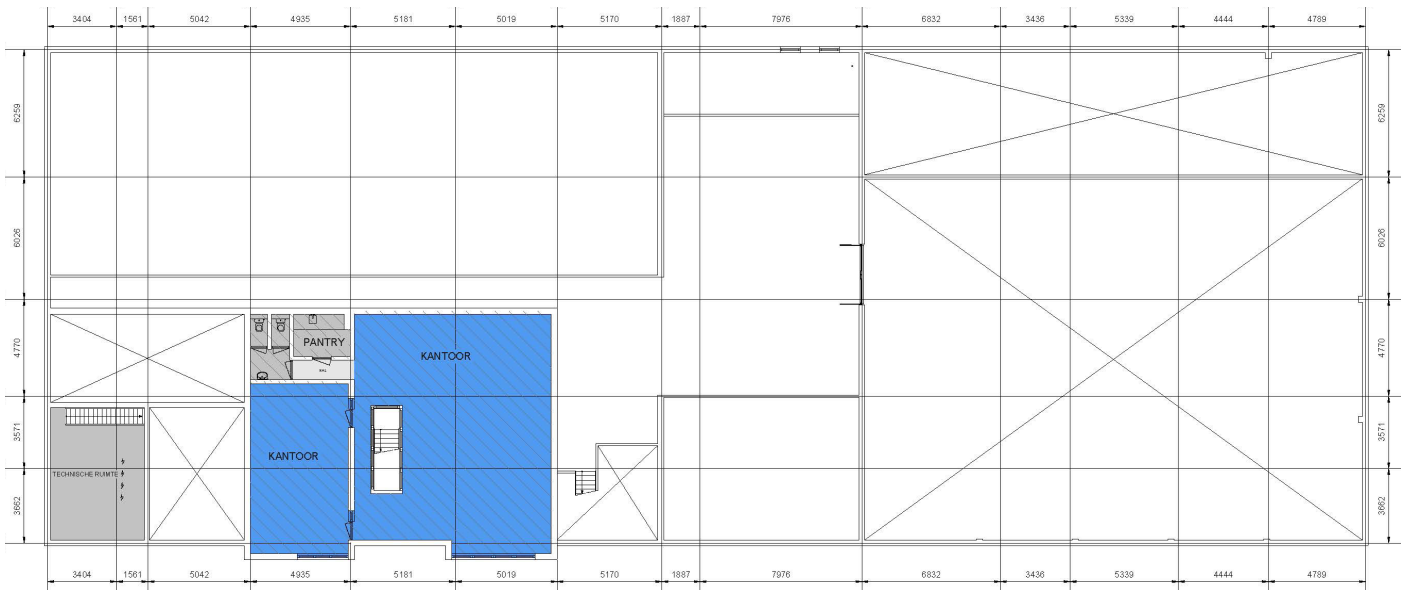


StaalMakelaars

Plattegrond eerste verdieping (bedrijfsruimte)

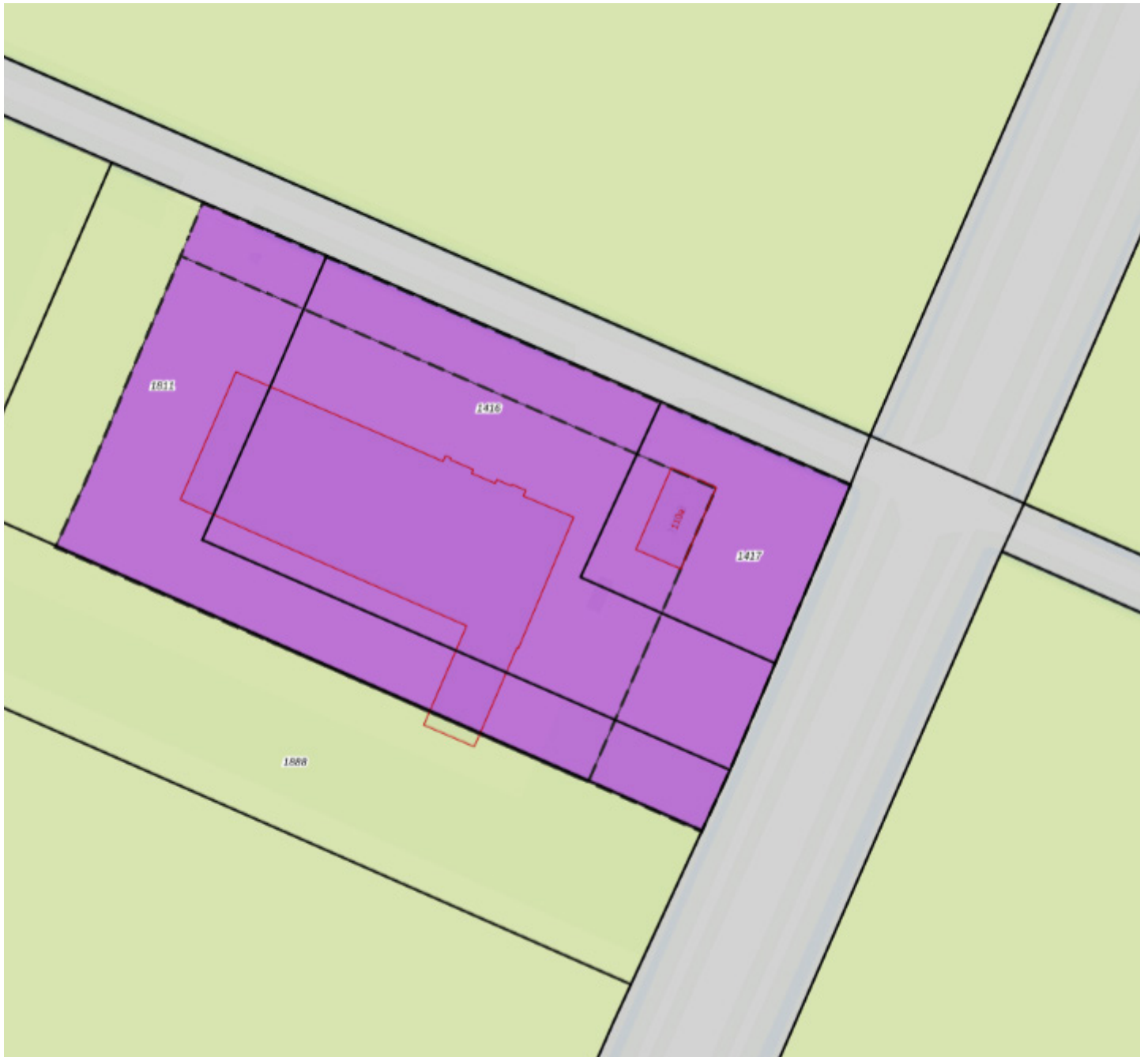


Plattegrond eerste verdieping (kantoor)



StaalMakelaars

Bestemmingsplankaart



■ **Bedrijf - 1**

⋮ **specifieke vorm van bedrijf - agrarische industrie**

Het object valt binnen het bestemmingsplan van de Gemeente Steenberg en "Buitengebied Dinteloord en Prinsenland" met de bestemming "Bedrijf - 1" en de functieaanduiding "specifieke vorm van bedrijf - agrarische industrie".



StaalMakelaars

Bestemmingsregels

Artikel 6 Bedrijf - 1

6.1 Bestemmingsomschrijving

De voor 'Bedrijf - 1' aangewezen gronden zijn bestemd voor:

- a. niet aan het buitengebied gebonden bedrijven in de vorm van:
 - 1. ter plaatse van de aanduiding 'specifieke vorm van bedrijf - aannemersbedrijf', een aannemersbedrijf;
 - 2. ter plaatse van de aanduiding 'specifieke vorm van bedrijf - groothandel in brandstof en minerale olieproducten', een groothandel in brandstof en minerale olieproducten;
 - 3. ter plaatse van de aanduiding 'specifieke vorm van bedrijf - agrarische industrie', voor een bedrijf in agrarische industrie';
 - 4. ter plaatse van de aanduiding 'opslag', voor een opslagterrein;
 - 5. ter plaatse van de aanduiding 'specifieke vorm van bedrijf - matrassenfabriek', een matrassenfabriek;
 - 6. ter plaatse van de aanduiding 'specifieke vorm van bedrijf - scheepsreparatiebedrijf', een scheepsreparatiebedrijf met daaraan ondergeschikt detailhandel in watersportartikelen;
- b. ambachtelijke bedrijven en/of plaatselijk verzorgende bedrijven;
- c. per aanduiding als genoemd onder sub a. is slechts één bedrijf toegestaan;
- d. per bedrijf is één bedrijfswoning toegestaan, tenzij anders op de verbeelding aangegeven, al dan niet in combinatie met de uitoefening van een beroep aan huis in de bedrijfswoning en/of bijbehorende bijgebouwen;
- e. kwaliteitsverbetering van het landschap;

met de daarbij behorende:

- f. bijbehorende bijgebouwen;
- g. bouwwerken, geen gebouwen zijnde;
- h. water, waterkering en waterhuishoudkundige voorzieningen;
- i. tuin, erf, verharding en andere bij de bestemming passende voorzieningen;
- j. voorzieningen van algemeen nut;
- k. wegen paden en parkeervoorzieningen.



StaalMakelaars

Huurprijs op aanvraag

Servicekosten

De kosten van gas, water, elektra en riool- en reinigingsrechten zijn niet bij de huurprijs inbegrepen. Deze kosten dienen door huurder rechtstreeks aan de desbetreffende nutsinstellingen te worden voldaan.

Zekerheidsstelling

- Een waarborgsom zal gesteld worden ter grootte van 3 maanden huurverplichting inclusief 21% BTW en servicekosten; **of**;
- Bankgarantie ter hoogte van drie maanden huur inclusief BTW en servicekosten.

Bijzonderheden

- Verhuurder behoudt zich het recht bepaalde branches om moverende redenen te weigeren;
- Bij opzegging van de huur dient bij oplevering alles in oorspronkelijke staat te worden opgeleverd of in nader overleg.

Oplevering: **In overleg**

Deze informatieverstrekking geschiedt geheel vrijblijvend en onder voorbehoud van tussentijdse verhuur c.q. wijzigingen.

Voor nadere informatie en/ of een afspraak voor een bezichtiging kunt u te allen tijde contact opnemen.

StaalMakelaars
www.staalmakelaars.nl

0162 - 57 04 71

Brieltjenspolder 40
4921 PJ Made

