

**Adres: Lage Ham 106, 5102 AE Dongen**

**Huurprijs € 150,00 per maand**

## Omschrijving

40 stuks nieuwe, premium opslagunits per direct beschikbaar, met een oppervlakte van ca. 20 m<sup>2</sup> en van ca. 40 m<sup>2</sup> gelegen op de begane grond en de verdieping die middels een trap en een ruime goederenlift te bereiken is gelegen op een beveiligd terrein aan Lage Ham 106 te Dongen ook wel bekend als Bedrijvenpark De Lage Ham.

Via de Lage Ham bereikt men het centrum van Dongen en kan men via noordelijke richting eenvoudig de kernen 's Gravenmoer en Oosteind bereiken, alsmede op enkele minuten van de snelwegen A27 en A59.

Bouwjaar  
2024

Vloeroppervlakte  
30 opslagunits van ca. 20 m<sup>2</sup> beschikbaar

Bestemming  
Het object valt binnen het bestemmingsplan "Zuid en West Dongen" vastgesteld op 30 september 2010. Voor een afschrift van dit bestemmingsplan kunt u contact met ons kantoor opnemen.

Max. vloerbelasting  
Ca. 1.500 kg/m<sup>2</sup> voor de opslagunits op de begane grond  
Ca. 450 kg/m<sup>2</sup> voor de opslagunits op de verdieping

Vrije hoogte  
Ca. 310 cm voor de opslagunits op de begane grond  
Ca. 300 cm voor de opslagunits op de verdieping. De units 1, 2, 7, 8, 9, 10, 11, 12, 13, 22, 23 24 en 25 hebben een schuine kant, hier varieert de vrije hoogte van 200 cm naar 370 cm

Voorzieningen  
- betonvloer;  
- handmatige overheaddeur;  
- elektronische toegang;  
- verlichting;  
- ruime goederenlift (2,80m x 1,80m x 2,20m) met een draagvermogen van 2 ton.

Opmerkingen  
Het afgesloten terrein beschikt over een elektrische poort met inbelmodule, buitenverlichting, camerabeveiliging en elektronische toegang.

Kadastrale gegevens  
Gemeente Dongen  
Sectie N  
Nummer 1031 (gedeeltelijk)

Verhuurvoorwaarden  
Wij bieden het object aan op basis van onder meer de volgende voorwaarden:  
- huurtermijn in overleg, minimaal 1 jaar;  
- wederzijdse opzegtermijn in overleg;  
- jaarlijkse indexering op basis van het CPI indexcijfer alle huishoudens (2015=100), voor het eerst één jaar na huuringangsdatum;  
- betaling per één maand vooruit;  
- uitgangspunt is een met BTW belaste verhuur;  
- servicekosten van € 10,- per maand te vermeerderen met BTW;  
- waarborgsom ter grootte van drie (3) maanden huur vermeerderd met servicekosten en de verschuldigde BTW;



- model huurovereenkomst kantoorruimte en andere bedrijfsruimte in de zin van artikel 7:230a BW met bijbehorende algemene bepalingen, zoals vastgesteld door de Raad voor Onroerende Zaken (ROZ) op 30 januari 2015.

Huurprijs particulier: € 150,- per maand inclusief BTW en servicekosten

Huurprijs zakelijk: € 150,- per maand te vermeerderen met BTW en inclusief servicekosten

Deze informatieverstrekking is geheel vrijblijvend. Hieraan kunnen geen rechten worden ontleend. De informatie wordt verstrekt zonder enige verantwoordelijkheid voor eventuele onvolledigheden en/of onjuistheden.



**funda** in business

KIN Makelaars Gilze & Rijen  
Hoofdstraat 27  
5121 JA, RIJEN  
Tel: (0161) 244 844  
E-mail: [gilzerijen@kinmakelaars.nl](mailto:gilzerijen@kinmakelaars.nl)



## Kenmerken

### Hoofdfunctie

Hoofdfunctie: Bedrijfsruimte

Voorzieningen: Overheaddeuren, betonvloer

Oppervlakte: 20 m<sup>2</sup>

### Gebouw

### Omgeving

### Energie label

### Parkeren

### Voorziening



**funda** in business

KIN Makelaars Gilze & Rijen  
Hoofdstraat 27  
5121 JA, RIJEN  
Tel: (0161) 244 844  
E-mail: [gilzerijen@kinmakelaars.nl](mailto:gilzerijen@kinmakelaars.nl)

## Locatiekaart



## Bereikbaarheid

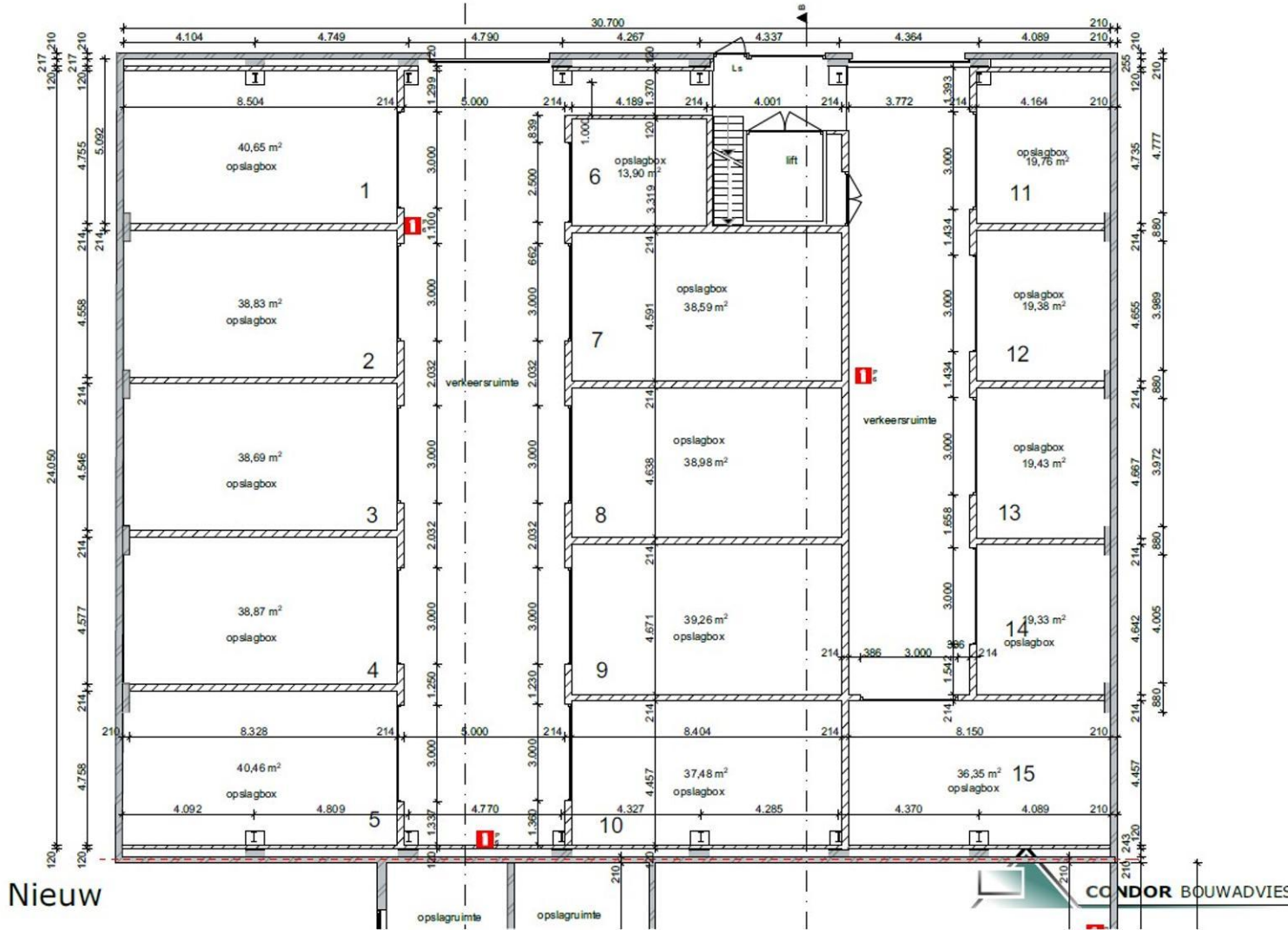


## Foto's





# Plattegrond



Nieuw







1e verdieping