



DRACHTEN | De Hemmen 6

€ 32.000 p.j.

Kenmerken en specificaties



Kadastrale aanduiding: Drachten, Sectie:

A, Nummer: 8504

Oppervlakte bedrijfsruimte: 581 m²

Oppervlakte kantoorruimte: 55 m²

Vrije hoogte: 540 cm

Voorzieningen: betonvloer, heater,
overhead deuren, pantry, toilet

Bouwjaar: 1978

Parkeerplaatsen: voldoende
parkeergelegenheid op terrein



Nette bedrijfsruimte met kantoren gelegen op bedrijventerrein "de Haven" te Drachten.

De bedrijfsruimte heeft een oppervlak van ca. 581 m² en is voorzien van o.a. heaters, verlichtingsarmaturen en 2 overheaddeuren (480x420 en 295x299). De bedrijfsruimte heeft een hoogte van ca. 540 cm.

Voorzieningen:

- stroomaansluiting 3x80A (meerdere aansluitpunten 380V)
- energiezuinige TL lampen
- Kraanbaanliggers t.b.v. een kraanbaan van 5T

Daarnaast beschikt de ruimte over kantoorruimte van ca. 44 m² op de begane grond, bestaande uit een entree, kantoorvertrek, toilet en kantine met keukenblok (2018), en ca. 11.3 m² kantoorruimte op de verdieping. Op de verdieping is tevens nog ca. 37 m² opslagruimte aanwezig.

Aan de voorzijde beschikt het gebouw over 5 parkeerplaatsen.

Ligging:

Industrieterrein de Haven, met een totaal oppervlakte van ca. 236 ha, is gelegen aan een vierbaans-uitvalsweg - directe verbinding tussen de A7 en de N31. Daarnaast is het terrein bereikbaar via het water voor schepen tot en met klasse IV (voor klasse Va-schepen is provinciale ontheffing nodig). De Haven is bereikbaar voor schepen tot 1350 ton.

Op Industrieterrein De Haven zijn veel verschillende soorten bedrijven gevestigd.

Bestemming:

5.1 Bestemmingsomschrijving

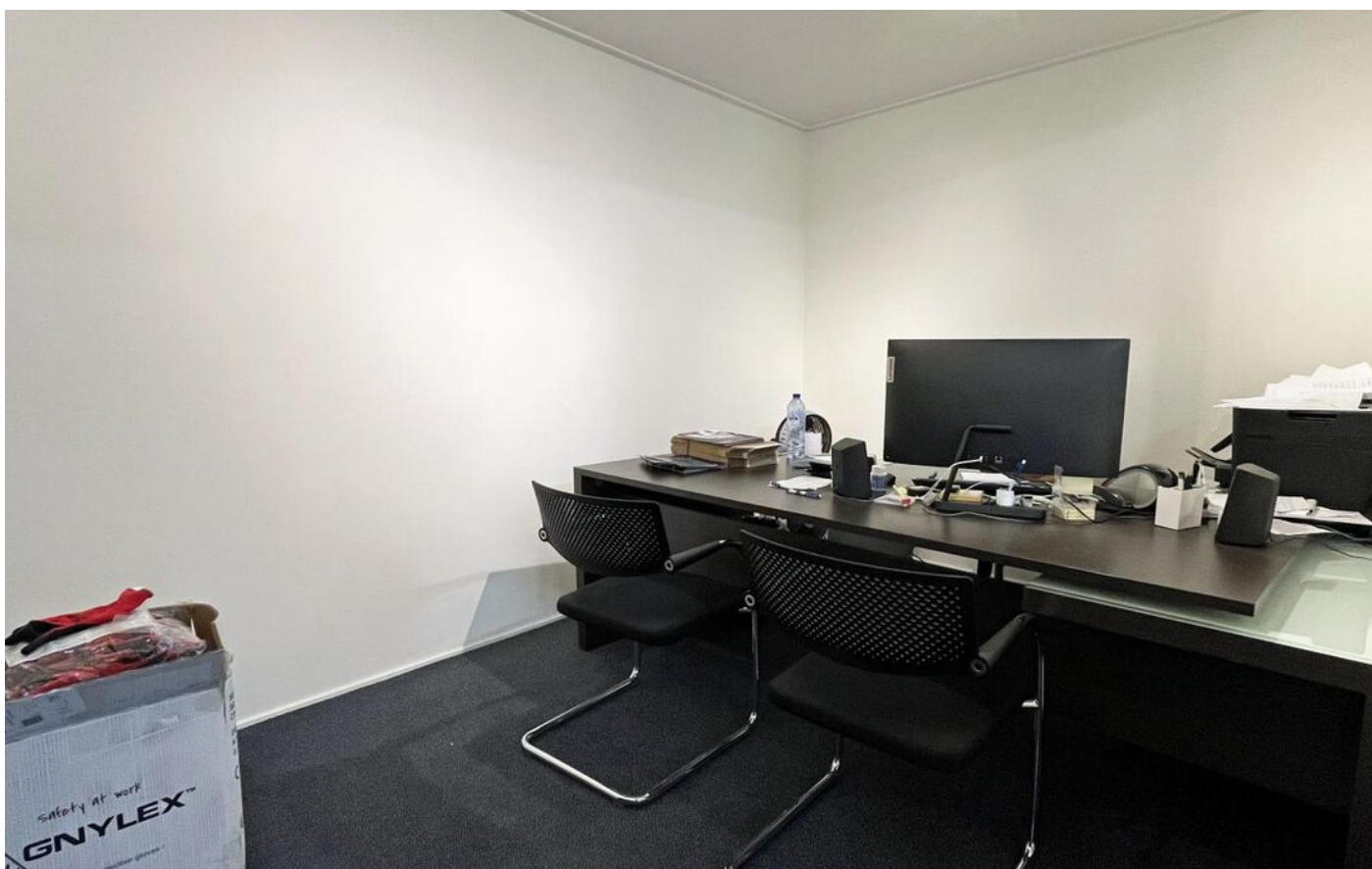
De voor 'Bedrijventerrein' aangewezen gronden zijn bestemd voor:

bedrijfsactiviteiten, die zijn genoemd in bijlage 1 onder de categorieën 1, 2, 3.1 en 3.2 "detailhandel perifeer"; detailhandel in volumineuze goederen, zoals boten en caravans, bouwmarkten en tuincentra.

Huurprijs: € 32.000,-- per jaar excl. btw.



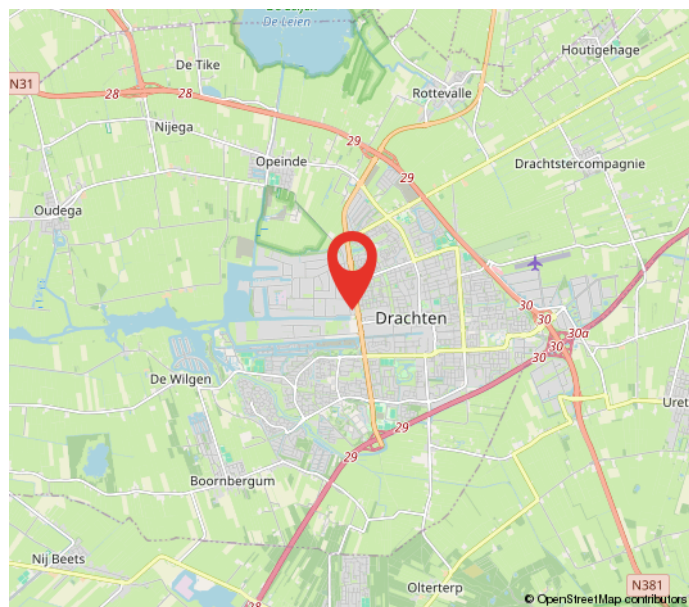
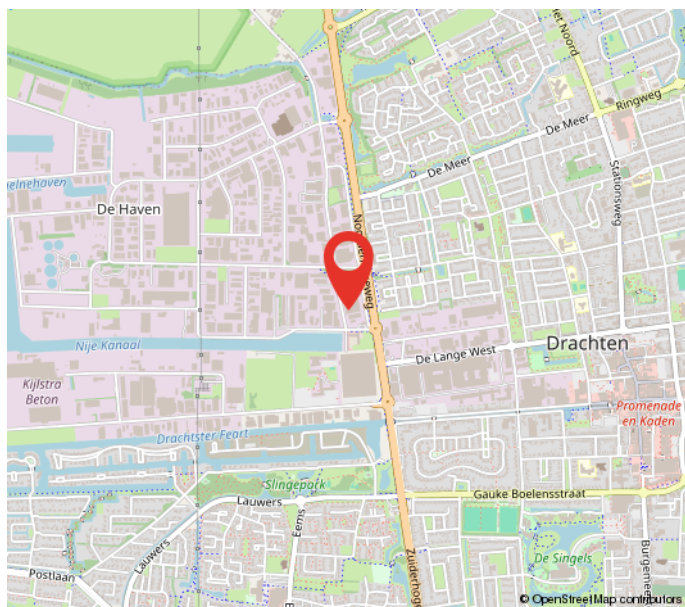
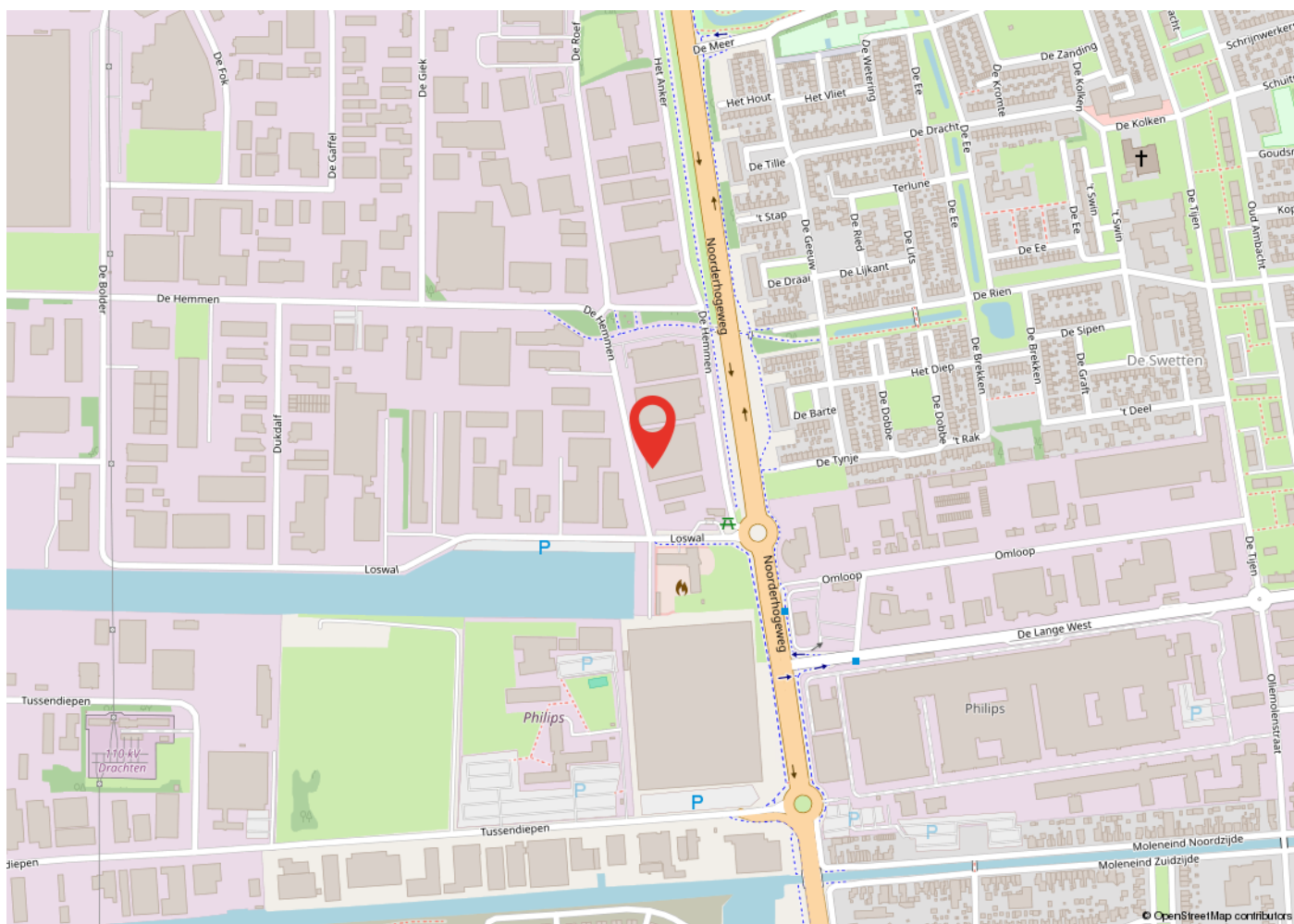








Locatie op de kaart



Kadastrale kaart

Kadastrale kaart

Uw referentie: hemmen 6



12345 Deze kaart is noordgericht
Perceelnummer
25 Huisnummer
— Vastgestelde kadastrale grens
— Voorlopige kadastrale grens
— Administratieve kadastrale grens
— Bebouwing

Voor een eensluidend uittreksel, geleverd op 15 juli 2024
De bewaarder van het kadaster en de openbare registers

Schaal 1: 1000
Kadastrale gemeente Drachten
Sectie A
Perceel 8504



Aan dit uittreksel kunnen geen betrouwbare maten worden ontleend.
De Dienst voor het kadaster en de openbare registers behoudt zich de intellectuele eigendomsrechten voor, waaronder het auteursrecht en het databankenrecht.

Heeft u interesse?

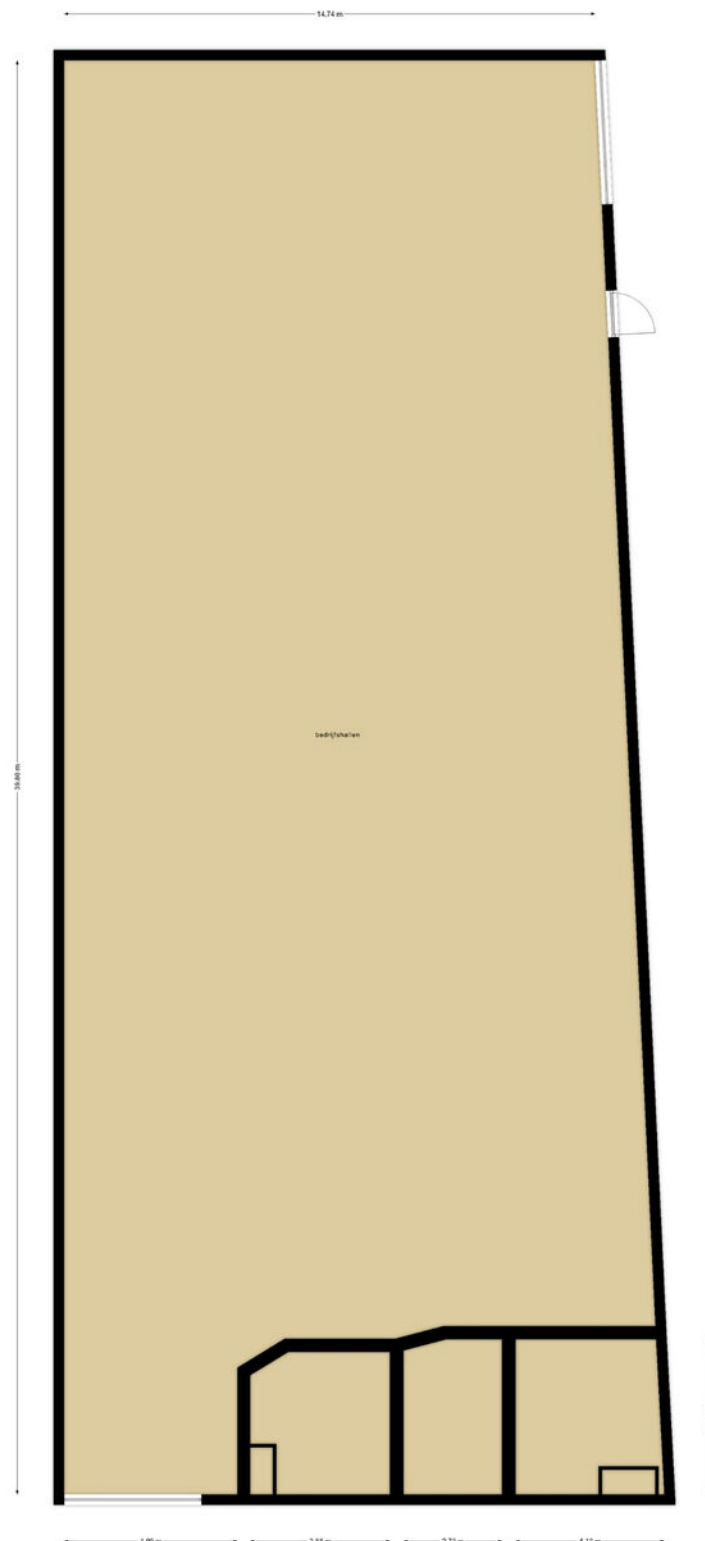


Berglaan 14
9203 EG
Drachten
Tel. 0512-541400
info@dijkstrabedrijfsmakelaardij.nl
www.dijkstrabedrijfsmakelaardij.nl

Harlingerstraatweg 2
8916 BB
Leeuwarden
Tel. 058-2123345
info@dijkstrabedrijfsmakelaardij.nl
www.dijkstrabedrijfsmakelaardij.nl

Deze informatie is geheel vrijblijvend, met zorg samengesteld en niet meer dan een uitnodiging tot het doen van een voorstel. Ten aanzien van de juistheid van deze informatie kunnen geen rechten worden ontleend.

Plattegrond



Deze plattegronden zijn opgemaakt voor indicatieve doeleinden.
Hieraan kunnen geen rechten worden ontleend.