

TE KOOP



Koperweg 15 - 17

8251 KA Dronten

Bedrijfshallen met kantoor



Kenmerken

Kantoor ca.	183 m ²
Bedrijfshallen ca.	1.700 m ²
Perceeloppervlakte	2.482 m ²
Bouwjaar	1988, 1994, 2017



Omschrijving

Te koop:

Ruime bedrijfshallen van totaal ca. 1.700 m² met bijbehorende kantoorruimte van ca. 180 m² gelegen op "industrieterrein Staalwijk" te Dronten. Het geheel is mooi gelegen op een hoekkavel van 2.823 m². De loodsen zijn voor zeer diverse mogelijkheden zeer geschikt zoals constructie, assemblage en opslag. Er is aan één zijde een representatieve entree naar de bedrijfshal die gebruikt wordt als showruimte.

Het geheel wordt vanwege bedrijfsverplaatsing aangeboden.

Adres:

Koperweg 15-17, 8251 KA te Dronten

Kadastraal:

Gemeente Dronten, sectie A, nummer 9400 en 4904

Totaal groot: 24 are en 82 ca.

Omschrijving:

Hal / showroom

Oppervlakte van ca. 15 x 20 m = ca. 300 m². Binnenhoogte ca. 5,7 m.

Deze hal is thans in gebruik als showroom en heeft toegang middels een glaspui met openslaande deuren en een mooie buiten entree. In plaats van deze entree zou er weer een overheaddeur in kunnen zoals de andere overheaddeur.

Constructie van stalen spanten, wanden sandwichpanelen met damwand, plat dak met isolatie en bitumineuze dakbedekking. Plaatsing van een lichtstraat is vrij gemakkelijk mogelijk. Betonvloer op staal en tevens is er nog een zware kraanbaan. Vanuit deze hal er direct doorgang naar het kantoor. Ledverlichting aanwezig.

Bouwjaar ca. 1988.

Hal 1:

Oppervlakte van ca. 25 x 39 m = ca. 975 m². Nokhoogte ca. 8,8 m. Zijwandhoogte ca. 7,6 m.

Constructie van stalen spanten, wanden sandwichpanelen met damwand, zadeldak met staalplaten en isolatie aan de onderzijde. Betonvloer op staal. Toegang middels een vernieuwde elektrische overheaddeur van maar liefst 6 meter breed bij 5 meter hoog en loopdeuren.

Omschrijving

Er is een entresolvloer langs een gedeelte van de gevels met daaronder nog enkele af te sluiten ruimtes.

Ruime stroomvoorzieningen aanwezig.

Bouwjaar ca. 1994

Hal 2:

Oppervlakte van ca. $11 \times 39 \text{ m} = \text{ca. } 429 \text{ m}^2$.

Nieuwe tussenbouw tussen hal 1 en 3 gerealiseerd in 2017. Stalen tussenspanen, dak van geïsoleerde sandwichpanelen, moderne voorgevel met elektrische overheaddeur. Bestaande betonvloer op staal, voorzien van kolken omdat dit voorheen buitenruimte was.

Kantoor: oppervlakte ca. 90 m^2 begane grond + ca. 90 m^2 verdieping.

Representatieve entree aan de voorzijde met hal, trapopgang, toiletten, kantine, kantooruimtes etc.. Op de verdieping twee goed ingerichte kantoren met systeemplafond, datavoorzieningen, pantry, toilet, alarm, airco en sensor zonwering.

Constructie van stenen spouwmuren, kunststof kozijnen en dubbel glas. Bouwjaar ca. 1988.

Ruim buitenterrein voorzien van klinkers met ruim voldoende parkeerplaats en fietsenstalling.

Krachtstroom huidige aansluiting $3 \times 25 \text{ A}$ maar geschikt voor $3 \times 80 \text{ A}$.

Bestemming Bedrijventerrein categorie 1, 2 en 3.



















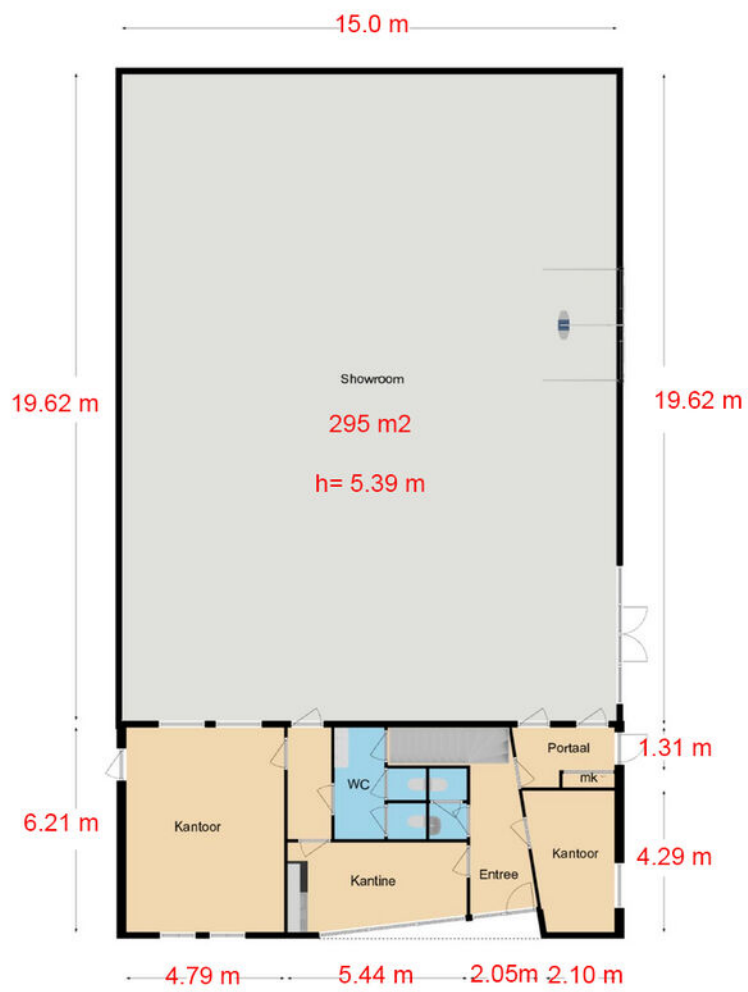




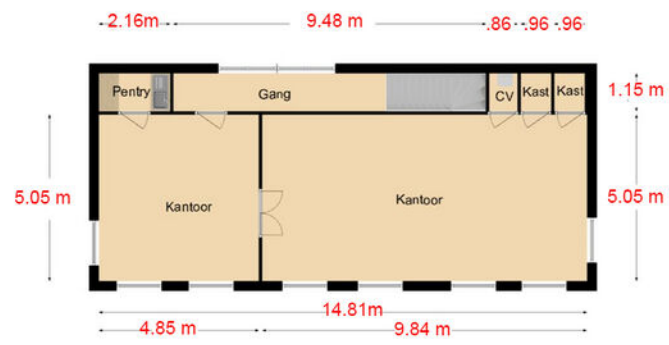




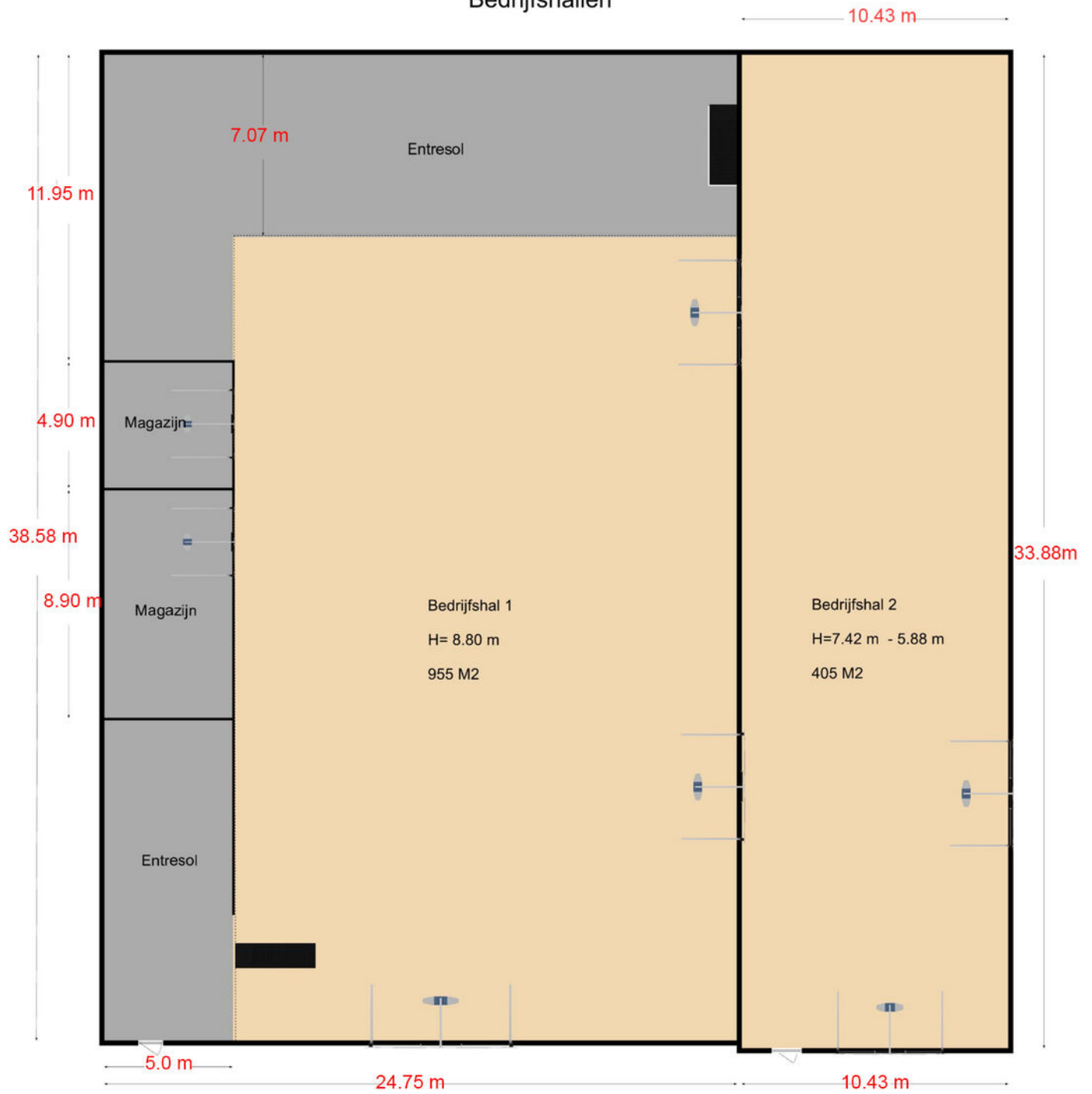




Verdieping



Bedrijfshallen




Kadastrale kaart

Kadastrale kaart

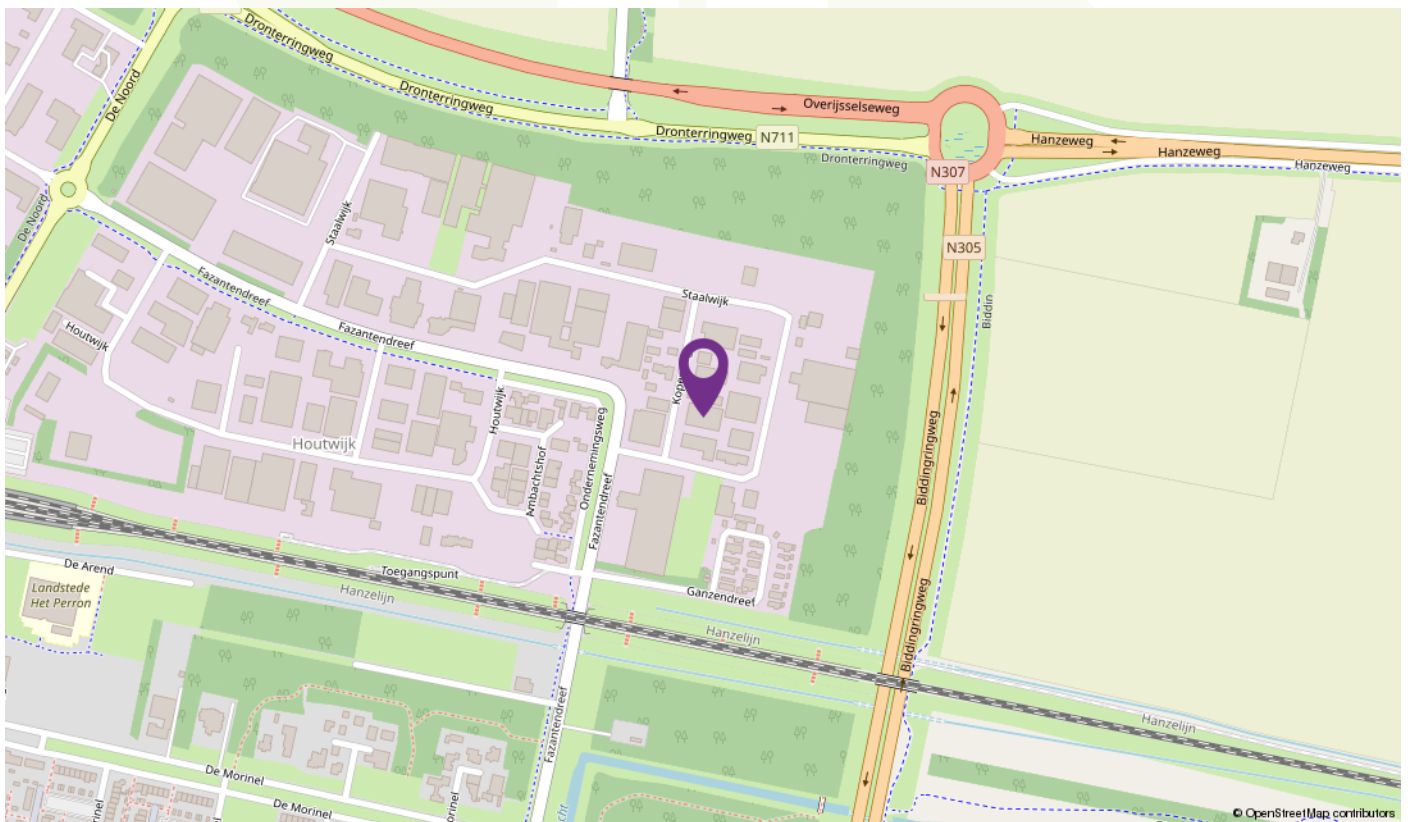
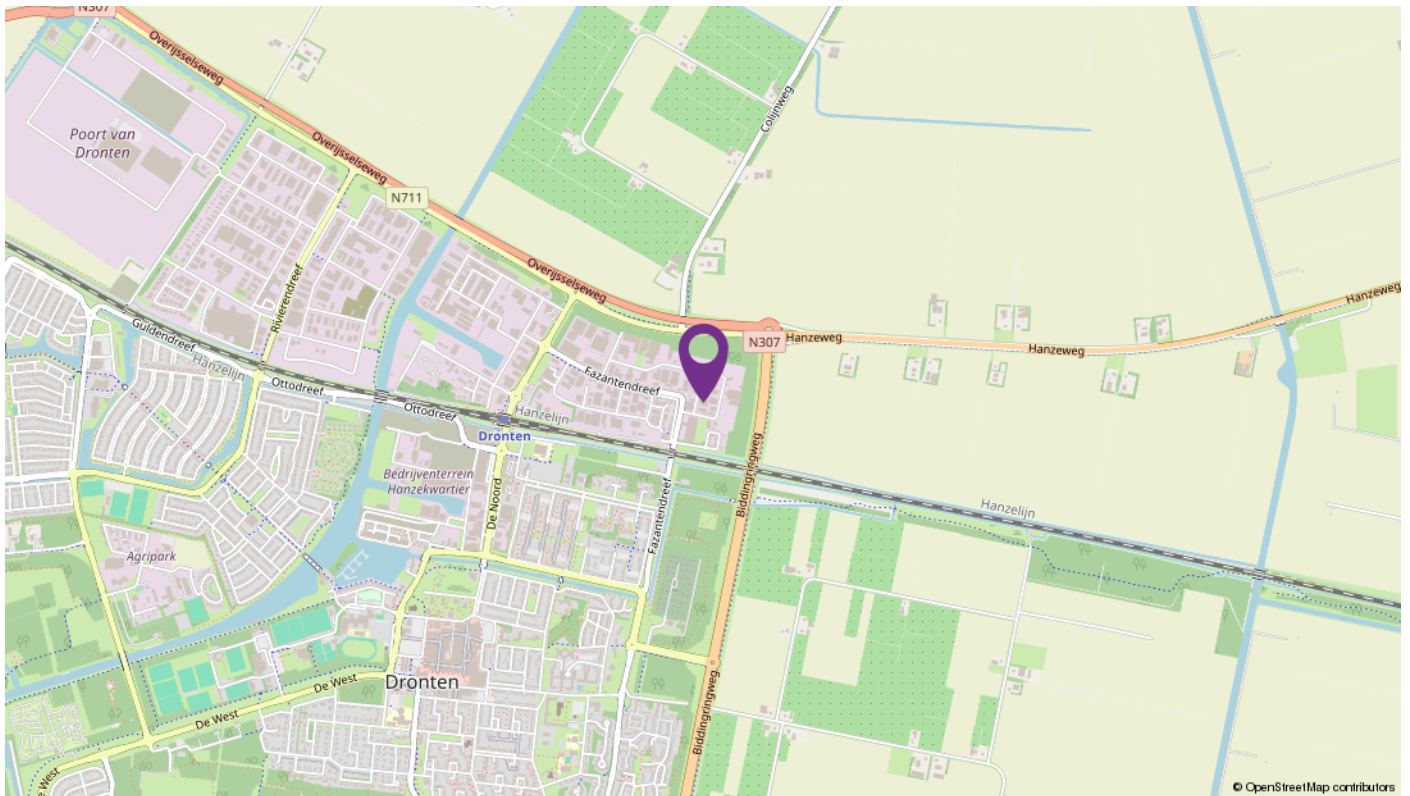
Uw referentie: Koperweg 15-17



0 5 10 15 20 25m

12345 Perceelnummer	Deze kaart is noordgericht	Schaal 1: 500	
25 Huisnummer	Vastgestelde kadastrale grens	Kadastrale gemeente Dronten	
—	Voorlopige kadastrale grens	Sectie A	
—	Administratieve kadastrale grens	Perceel 9400	
—	Bebouwing		
Voor een eensluidend uittreksel, geleverd op 30 april 2024 De bewaarder van het kadaster en de openbare registers		Aan dit uittreksel kunnen geen betrouwbare maten worden ontleend. De Dienst voor het kadaster en de openbare registers behoudt zich de intellectuele eigendomsrechten voor, waaronder het auteursrecht en het databankenrecht.	

Locatie



Over LodeVie makelaardij en taxatie



LodeVie makelaardij en taxatie is een jong makelaarskantoor en houdt zich bezig met de bemiddeling van alle soorten woningen, appartementen en woonboerderijen, agrarisch en landelijk vastgoed, bedrijfsmatig vastgoed en overig vastgoed zoals zorgboerderijen, landgoederen, woon/werk locaties en beleggingsobjecten. Voor zowel verkoop als aankoop kunt u bij ons terecht. Vanuit het kantoor in Dronten zijn we op woninggebied actief in de gemeente Dronten met natuurlijk Ketelhaven, Swifterbant, Biddinghuizen, maar ook in Lelystad zoals bijvoorbeeld op de Groene Velden, Landerijen en het Hollandse Hout zijn we goed bekend. Daarnaast zijn we regelmatig te vinden richting Kampen, de Noordoostpolder in Zeewolde en in Almere. Het agrarisch en landelijk vastgoed omvat voornamelijk het werkgebied van heel Flevoland; voornamelijk het werkgebied van heel Flevoland; Oostelijk- en Zuidelijk

Flevoland, Noordoostpolder en omgeving Kampen en richting de Veluwe. Maar u kunt ons ook treffen in bijvoorbeeld Groningen of Drenthe. Op bedrijfsmatig gebied zijn we actief in verkoop/aankoop en verhuur van bedrijfshallen, kantoren en woon/werk locaties. Zowel bestaande bouw als nieuwbouw. Naast de bemiddeling kunt u ook bij ons terecht voor een taxatie van uw onroerend goed. LodeVie is lid van de NVM, wat garant staat voor kwaliteit, kennis en integriteit. We staan ingeschreven in de registers van VastgoedCert en de NRVT in de kamers Wonen, BOG en Agrarisch & Landelijk.

Kenmerkende woorden voor ons zijn: persoonlijke aandacht, kleinschalig, tijd voor u, kennis van zaken. Wilt u eens vrijblijvend kennis maken, advies of een gratis verkoop gesprek, neem dan contact met ons op!

Aantekeningen



Aantekeningen



Aantekeningen



INTERESSE

in deze mooie bedrijfspand?



Deze vrijblijvende informatie is met grote zorgvuldigheid samengesteld. Voor de juistheid van deze informatie kan door LodeVie makelaardij en taxatie geen aansprakelijkheid worden aanvaard, noch kan aan de vermelde informatie, plattegronden en meetgegevens enig recht worden ontleend