

DK

MAKELAARS

TE HUUR

Bedrijfsunits

Marketing (ong, unit 1,2 en 3) Duiven



Algemeen

Te huur bedrijfsunits op bedrijventerrein Centerpoort-Noord, direct bij de op-/afrit van de A12.

Het huidige kantoorpand aan de Marketing 1-19 zal worden getransformeerd naar 3 bedrijfsunits, waarvan er nog 2 worden aangeboden voor de verhuur.

Vloeroppervlakte

Unit 1 heeft een totale oppervlakte van circa 316 m², verdeeld over:

Kantoor: ca. 121 m²

Bedrijfsruimte: ca. 145 m²

Unit 2 heeft een totale oppervlakte van circa 316 m², verdeeld over:

Kantoor: ca. 136 m²

Bedrijfsruimte: ca. 180 m²

Unit 3 heeft een totale oppervlakte van circa 480 m², verdeeld over:

Kantoor: ca. 119 m²

Bedrijfsruimte: ca. 381 m²

Zie ook bijgevoegde plattegrondtekeningen

Vrije hoogte

Unit 1: ca. 3 meter

Unit 2: ca. 3 meter

Unit 3: ca. 6,5 meter

Vloerbelasting

Niet bekend

Opleveringsniveau	<p>De units zullen worden opgeleverd met de volgende voorzieningen:</p> <p>Bedrijfsruimte:</p> <ul style="list-style-type: none">- Verlichtingsarmaturen;- 2x overheaddeur;- Heater middels stadsverwarming;- Krachtstroom. <p>Kantoorruimte:</p> <ul style="list-style-type: none">- Pantry;- Toiletvoorzieningen;- Systeemplafonds met led armaturen;- Radiatoren middels stadsverwarming;
Bouwjaar	1997, renovatiejaar 2022
Locatie	De objecten zijn gelegen op bedrijventerrein Centerpoort-Noord en is zeer goed bereikbaar met personen- en vrachtovervoer door de ligging direct bij de op- en afrit van de A12. Op het bedrijventerrein zijn onder meer ATAG, Visser Transport en TNT Logistics gevestigd.
Parkeren	Unit 1: 3 parkeerplaatsen Unit 2: 3 parkeerplaatsen Unit 3: 5 parkeerplaatsen
Bestemming	De locatie valt onder het vigerende bestemmingsplan 'Bedrijventerrein Centerpoort-Noord, Duiven' met bestemming 'bedrijven tot en met categorie 3.2 van de Staat van Bedrijfsactiviteiten'.

Informatie inzake gebruiksmogelijkheden en voorschriften is te verkrijgen via ons kantoor of bij de gemeente Duiven, dan wel via de website www.ruimtelijkeplannen.nl.

Huurprijs

Unit 1: € 19.000,-- per jaar, te vermeerderen met servicekosten en BTW

Unit 2: € 19.500,-- per jaar, te vermeerderen met servicekosten en BTW

Unit 3: Verhuurd

BTW

Uitgangspunt is een met BTW belaste huurprijs. Indien een huurder niet voldoet aan de voor belaste verhuur gestelde criteria zal de huurprijs zodanig worden verhoogd dat het voor verhuurder ontstane financiële nadeel volledig wordt gecompenseerd.

Servicekosten/GWE

Huurder dient voor eigen rekening contracten met nutsbedrijven af te sluiten voor de levering en het verbruik van stadsverwarming.

Ten behoeve van onderstaande levering en diensten zal huurder een nader vast te stellen verrekenbaar voorschot betalen:

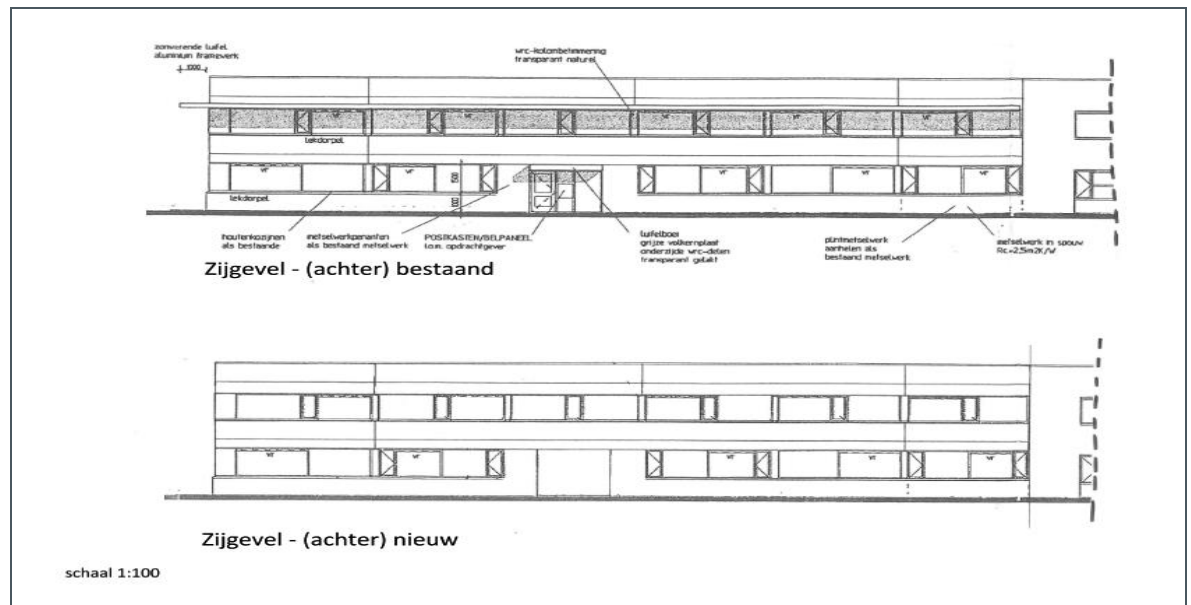
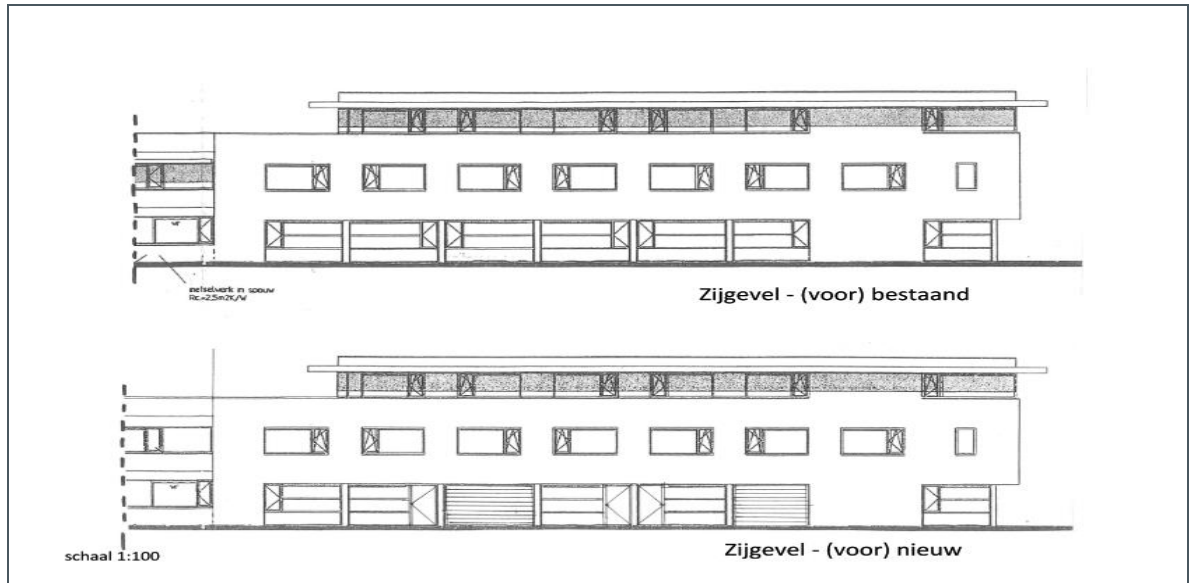
- elektriciteitsverbruik, inclusief vastrecht, ten behoeve van het individuele verbruik van de huurder (verrekening op basis van tussenmeter);
- elektriciteitsverbruik, inclusief vastrecht, ten behoeve van de installatie(s) en de verlichting van de gemeenschappelijke ruimten en buitenterrein;
- waterverbruik, inclusief vastrecht, ten behoeve van het individuele verbruik van huurder (verrekening op basis van tussenmeter);
- schoonmaakkosten van de gemeenschappelijke ruimten, beglazing buitenzijde (6x per jaar) en de buitengevel (1x per jaar);
- onderhoud van de tuin(en), buitenterrein en parkeerterrein;
- onderhoud en periodieke controle van de brandhaspels, brandblussers in het gehuurde en de gemeenschappelijke ruimten;
- onderhoud en periodieke controle airconditioningunits;
- onderhoud en lease beplanting gemeenschappelijke ruimten;

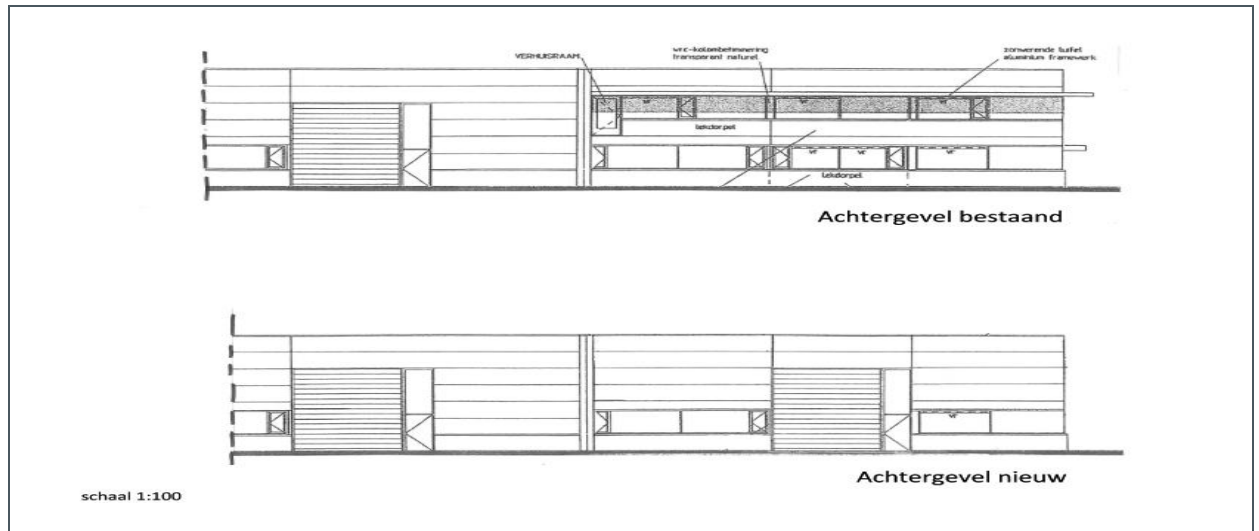
- onderhoud en periodieke controle van de liftinstallatie;
- verzorgen gemeenschappelijke afvalcontainer;
- administratiekosten ad 5% over de hierboven genoemde leveringen en diensten.

Huurtermijn	Huurperiode van 5 jaar gevolgd door verlengingstermijnen van telkens 5 jaar.
Opzegtermijn	12 maanden.
Huurbetaling	De totale betalingsverplichting dient per maand vooruit te worden voldaan.
Zekerheidstelling	Een bankgarantie ter grootte van drie maanden huur en servicekosten te vermeerderen met de geldende BTW.
Huurindexatie	De huurprijs zal jaarlijks, voor het eerst 1 jaar na de huuringangsdatum, worden verhoogd op basis van de consumentenprijsindex (CPI), reeks CPI "Alle huishoudens" (2015 = 100), zoals wordt gepubliceerd door het Centraal Bureau voor de Statistiek (CBS).
Huurovereenkomst	De huurovereenkomst zal zijn gebaseerd op het model zoals is vastgesteld door de Raad voor Onroerende Zaken (ROZ) 2015, inclusief de algemene bepalingen.
Aanvaarding	In overleg, streefdatum Q 1 2023



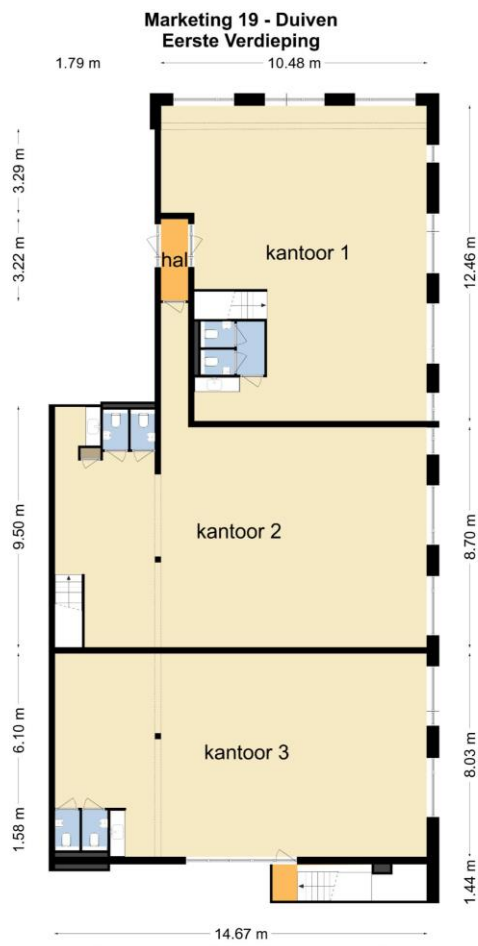








Deze informatie is geheel vrijblijvend en uitsluitend voor geadresseerde bestemd. Alle gegevens zijn door ons met zorg samengesteld. Ten aanzien van de juistheid ervan kunnen wij echter geen aansprakelijkheid aanvaarden. Deze informatie is slechts een uitnodiging om in onderhandeling te treden.







Deze informatie is geheel vrijblijvend en uitsluitend voor geadresseerde bestemd. Alle gegevens zijn door ons met zorg samengesteld. Ten aanzien van de juistheid ervan kunnen wij echter geen aansprakelijkheid aanvaarden. Deze informatie is slechts een uitnodiging om in onderhandeling te treden.

Nadere informatie
en/of bezichtiging:

DK MAKELAARS

ARNHEM

 Vossenstraat 6 (Rozet Centre)
6811 JL Arnhem


 [\(026\) 363 84 94](tel:(026)3638494)


 info@dkmakelaars.nl

 www.dkmakelaars.nl

 [Routebeschrijving](#)

NIJMEGEN

 Jonkerbosplein 52
6534 AB Nijmegen

 [\(024\) 203 70 60](tel:(024)2037060)

 info@dkmakelaars.nl

 www.dkmakelaars.nl

 [Routebeschrijving](#)

CORRESPONDENTIE

Postbus 4110
6803 EC Arnhem

VOLG ONS OOK OP

