

Euverman



Steinkampsweg 3 11-12,
Eibergen

Huurprijs: € 475,- per maand



Te huur

Eibergen, Steinkampsweg 3 11-12



Twee nieuwe bedrijfsruimte met eventueel kantoor gelegen op bedrijventerrein De Kiefte te Eibergen. De totale oppervlakte bedraagt per unit ca. 72 m².

Alle verstrekte informatie moet worden beschouwd als een uitnodiging tot het doen van een bod. Aan deze informatie kunnen geen rechten worden ontleend.

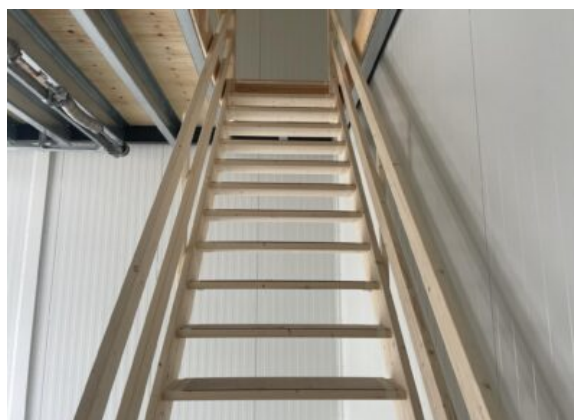
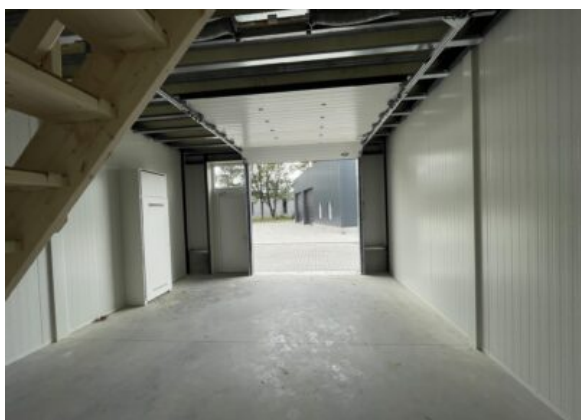
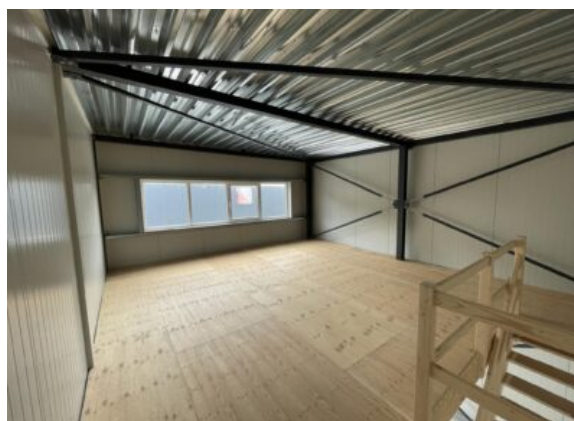
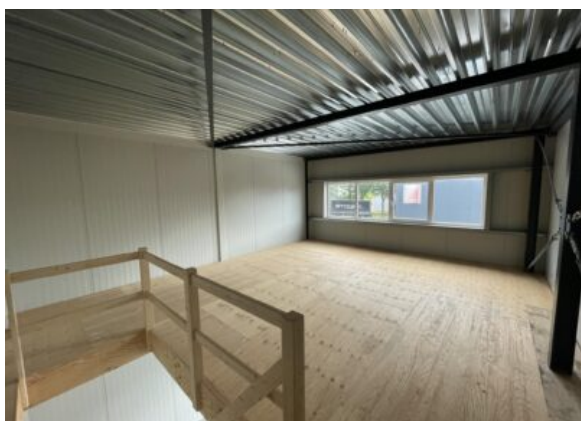
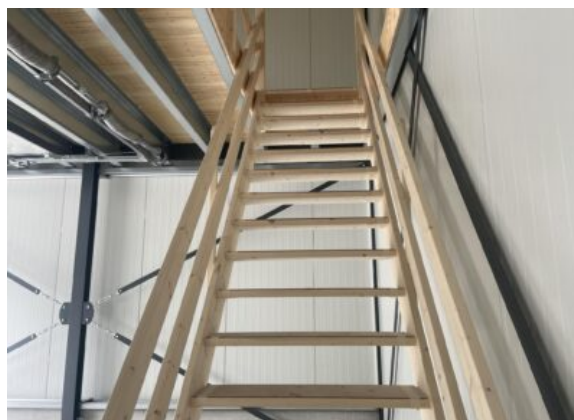
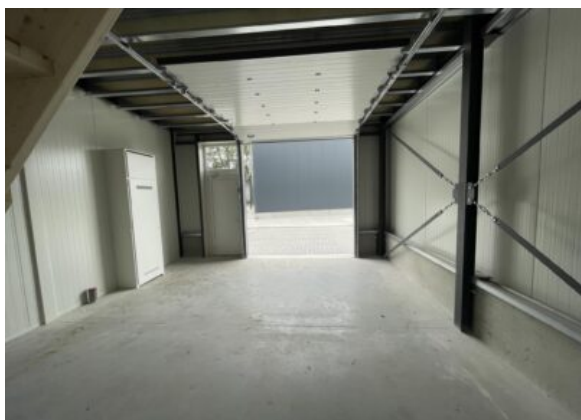
Foto's en beeldmateriaal

Eibergen, Steinkampsweg 3 11-12



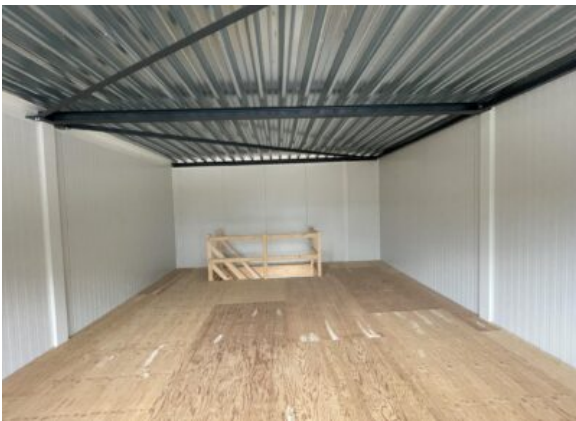
Foto's en beeldmateriaal

Eibergen, Steinkampsweg 3 11-12



Foto's en beeldmateriaal

Eibergen, Steinkampsweg 3 11-12



Algemene informatie

Eibergen, Steinkampsweg 3 11-12

Objectomschrijving:

Twee nieuwe bedrijfsruimte met eventueel kantoor gelegen op bedrijventerrein De Kiefte te Eibergen. De totale oppervlakte bedraagt per unit ca. 72 m².

De bedrijfsruimte op de begane grond heeft een oppervlakte van ca. 36 m² (breed ca. 5.5 m. en lengte ca. 7 m.) en verdieping heeft een oppervlakte van ca. 36 m² (breed ca. 5.5 m. en lengte ca. 7 m.). De bedrijfsruimte is voorzien van een handbedienbare overheaddeur (breed ca. 3 m. en hoogte ca. 3.2 m.) en loopdeur. Voor de overheaddeur is voldoende manoeuvreerruimte. De verdieping is bereikbaar middels een trap aan de achterzijde. De verdieping is voorzien van hoge raampartijen, waardoor deze ruimte zich tevens leent als kantoor (na verbouwing). De bedrijfsruimte is standaard voorzien van basis verlichting met wandcontactdozen. In overleg met verhuurder kan de bedrijfsruimte aangepast worden naar wens van huurder. Optie zijn bijvoorbeeld afbouwen van de kantoorruimte op de verdieping.

Oppervlakte:

Bedrijfsruimte begane grond ca. 36 m²

Bedrijfsruimte op de verdieping ca. 36 m²

Totaal ca. 72 m²

Het is mogelijk beide bedrijfsruimten te huren en derhalve bedraagt de totale oppervlakte ca. 144 m².

Locatie:

Steinkampsweg 3 11 en 3-12, 7151 JB EIBERGEN (naast interieurinrichter Stooff)

Bestemming:

Volgens het vigerende bestemmingsplan bestemd voor bedrijven en kantoor (bedrijf tot en met categorie 3.2).

Bereikbaarheid:

Gelegen op het bedrijventerrein De Kiefte en ligt nabij een afslag van de N18.

Parkeren:

Rondom het gebouw bevinden zich voldoende parkeerplaatsen. Deze zijn te gebruiken door huurder tijdens verblijf in het gehuurde.

Huurprijs:

€ 475,- excl. BTW per maand

Huurcondities:

Ingangsdatum: in overleg

Servicekosten: € 25,- excl. BTW per maand (keuring brandblusser en onderhoud buitenterrein)

Huurtermijn: in overleg

Huurverlenging: in overleg

Opzegtermijn: in overleg

Huuraanpassing d.m.v. indexering per jaar op basis van de reeks consumentenprijsindexcijfers (alle huishoudens)

Bankgarantie/Waarborgsom is drie maanden huur + BTW





De adviseurs van team Euverman

Onze expertise blijft op niveau en actueel door permanente educatie en we zijn aangesloten bij NVM. Bemiddeling en exploitatie van bedrijfsmatig onroerend goed is een andere discipline dan woningmakelaardij. Daarom heeft Euverman zich gespecialiseerd op dit gebied, zodat wij u nog beter kunnen helpen. Winkels, kantoren en bedrijfspanden: behalve onroerende zaken zijn het 'kapitaalgoederen' of 'productiemiddelen' die moeten renderen. Kopen of huren, verkopen of verhuren. Het zijn vooral economische beslissingen, waarbij onderbouwingen nog rationeler plaatsvinden dan in de particuliere sfeer. Een zeer belangrijke beslissing.

Als gedreven, accurate bedrijfsmakelaars zetten wij onze hun deskundigheid in om ondernemers bij te staan in het beslissingsproces en spannen ons vervolgens in om die genomen beslissingen ook daadwerkelijk ten uitvoer te brengen.

Euverman is een gerenommeerd makelaarskantoor dat niet alleen lokaal en regionaal een in het oog lopende marktpositie bezit, maar ook met en voor landelijke partijen bemiddelt in bedrijfsmatig onroerend goed. Onafhankelijk bij taxaties, maar zeer partijdig en betrokken bij onderhandelingen.

Euverman

Bornsestraat 5
7556 BA Hengelo
(074) 250 32 22

 **Euverman**
 **Euverman**
 **Euverman_NL**

info@euverman.eu
www.euverman.eu