



# Gelegen aan De Trompet 25 / ENKHUIZEN

Vraagprijs € 6.750.000,- k.k.  
Huurprijs € 47.500,- per maand excl BTW.

**Kijk snel verder!**



**van Overbeek.nl**  
50 JAAR MAKELAARS & TAXATEURS

# WELKOM!

*Met heel veel zorg en enthousiasme hebben wij deze brochure voor jou samengesteld.  
Een werkwijze waar wij voor staan!*

*Wil je meer weten over dit pand? Plan dan een bezichtiging in. Dan vertel ik je gelijk meer over de locatie en de mogelijkheden!*

*- Paul Moerkamp*

0229 - 27 17 77  
hoorn@vanoverbeek.nl

verkoop

9,2

Gemiddelde op basis van reviews



aankoop

9,2

Gemiddelde op basis van reviews



TMI taxatie nodig?

Ontvang een goed onderbouwd TMI rapport van onze  
bedrijfstaxateurs



# Omschrijving

---

## Ondernemers opgelet!

Thans is op bedrijventerrein Schepenwijk voor verhuur / verkoop vrij gekomen dit vrijstaande bedrijfscomplex ter grootte van maar liefst circa 10.378,5 m<sup>2</sup> bruto vloeroppervlakte. Bedrijventerrein Schepenwijk in Enkhuizen is prima bereikbaar via de recent verbrede Westfrisia N194 met aansluitend Rijksweg A7 en de Houtribdijk Enkhuizen-Lelystad. USP's als de ruim bemeten laadkuil met 12 loadingdocks, de onderheide vloeren en de vrije hoogte variërend van circa 9m1 tot circa 14,5m1 maken het complex uitermate geschikt voor logistieke doeleinden maar ook productie- of assemblage activiteiten kunnen er ter plaatse prima uitgevoerd worden.

## Bedrijfsruimte:

Het bedrijfscomplex is naar schatting rond het jaar 1999 (en rond het jaar 2013 uitgebreid) op traditionele wijze gebouwd, waarbij gebruik is gemaakt van geprefabriceerde elementen. De gevels zijn opgetrokken met profielbeplating in combinatie met metselwerk, de begane grond vloer is in beton uitgevoerd. De bedrijfshal (bestaande uit meerdere compartimenten) op de begane grond omvat circa 9.696,50 m<sup>2</sup> bvo en is goed toegankelijk via de laadkuil. Voorts is een betonnen verdiepingvloer ter grootte van circa 392,4 m<sup>2</sup> aanwezig. De kantoorruimten zijn circa 290m<sup>2</sup> bvo groot, verdeeld over begane grond en eerste verdieping.

Ten aanzien van de indeling verwijzen wij naar aangehechte plattegrondtekeningen cq NEN 2580 meetrapport.

## Metrage (bruto vloeroppervlakte)

Begane grond, onderverdeeld in diverse compartimenten

Magazijn-/produktieruimte: circa 9.696,50 m<sup>2</sup> bvo

Eerste verdieping circa 392,40 m<sup>2</sup> bvo

Kantoorruimten: circa 290 m<sup>2</sup> bvo

Perceeloppervlakte: circa 12.736 m<sup>2</sup>

## Bestemmingsplan:

Bij de gemeente Enkhuizen valt het perceel binnen het bestemmingsplan "Enkhuizen bedrijventerreinen". Dit houdt in dat het perceel de enkelbestemming "Bedrijventerrein 1" heeft. De voor 'Bedrijventerrein - 1' aangewezen gronden zijn bestemd voor bedrijven tot en met categorie 3.1. Bij twijfel over het toestaan van uw bedrijfsvoering adviseren wij u zelf contact op te nemen met de gemeente Enkhuizen. Als gebruiker bent u zelf verantwoordelijk om navraag te doen naar het actuele bestemmingsplan bij de gemeente. Aan deze omschrijving kunnen geen rechten worden ontleend.

## Opleveringsniveau:

Het bedrijfscomplex wordt opgeleverd met loadingdocks, kantoorruimte voorzien van CV-installatie, toiletgroep, pantry, palletstellingen en krachtstroom.

## Kadastrale aanduiding:

gemeente Enkhuizen, sectie I, nummers 246, 367, 290, 291 groot 1 hectare, 27 are en 36 centiare

## Koopcondities:

Vraagprijs € 6.750.000,- kosten koper

## Aanvaarding:

In overleg

## Zekerheidsstelling:

Een bankgarantie/waarborgsom 10% van de koopsom

## Koopovereenkomst:

Model koopovereenkomst voor bedrijfs-onroerend goed (model 2024). Vastgesteld door de Nederlandse Vereniging van Makelaars in onroerend goed en vastgoeddeskundigen NVM.

*Bel ons gerust: 0229 - 27 17 77*



## Huurcondities

### Huurprijs:

€ 47.500,- per maand exclusief btw danwel € 1,60 exclusief btw per week per palletplaats.

### Huurtermijn:

In overleg, voorkeur 5 + 5 jaar (korter is bespreekbaar).

### Zekerheidstelling:

Waarborgsom/bankgarantie ter grootte van drie maanden huur, inclusief btw.

### Huurindexering:

Jaarlijks overeenkomstig het maand prijsindexcijfer volgens het consumentenprijsindexcijfer (CPI) reeks CPI alle huishoudens (2015=100) gepubliceerd door het Centraal Bureau voor de Statistiek (CBS). De huurprijs zal nimmer minder bedragen dan de huurprijs van het voorafgaande jaar. Indexatie voor het eerst 12 maanden na huur ingangsdatum en zo vervolgens jaarlijks.

### BTW:

Huurder verklaart het gehuurde voor tenminste 90% te zullen gebruiken voor prestaties die recht geven op aftrek van omzetbelasting. Indien huurder op enig moment niet meer aan het criterium voldoet, zal er van rechtswege sprake zijn van omzetbelasting vrijgestelde verhuur. Alsdan wordt overeengekomen kale huurprijs, exclusief omzetbelasting, zodanig verhoogd dat het voor verhuurder ontstane financiële nadeel wordt gecompenseerd.

### Huurcontract:

R.O.Z.-model, huurovereenkomst kantoorruimte en andere bedrijfsruimte in de zin van artikel 7:230 BW met de benodigde aanvullingen.

### Goedkeuring:

Het bovenstaande is onder finaal voorbehoud van de eigenaar

Ondanks dat deze publicatie met de grootst mogelijke zorgvuldigheid is samengesteld is Van Overbeek Makelaars V.O.F. niet aansprakelijk te stellen voor onjuiste of onvolledige informatie die in deze publicatie vermeld staan. Aan deze gegevens kunnen geen rechten worden ontleend.

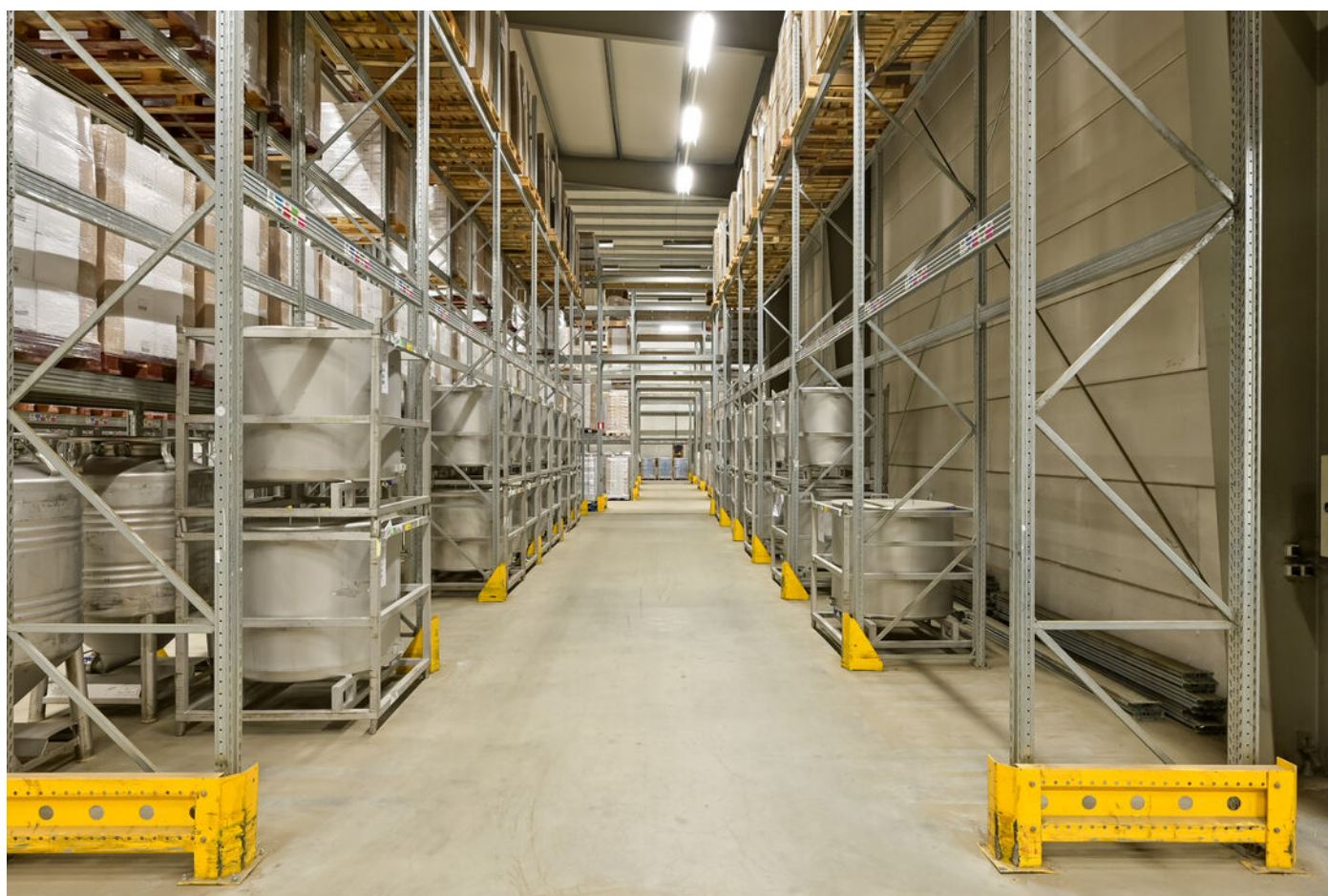


# Foto's van het pand





# Foto's van het pand





# Foto's van het pand



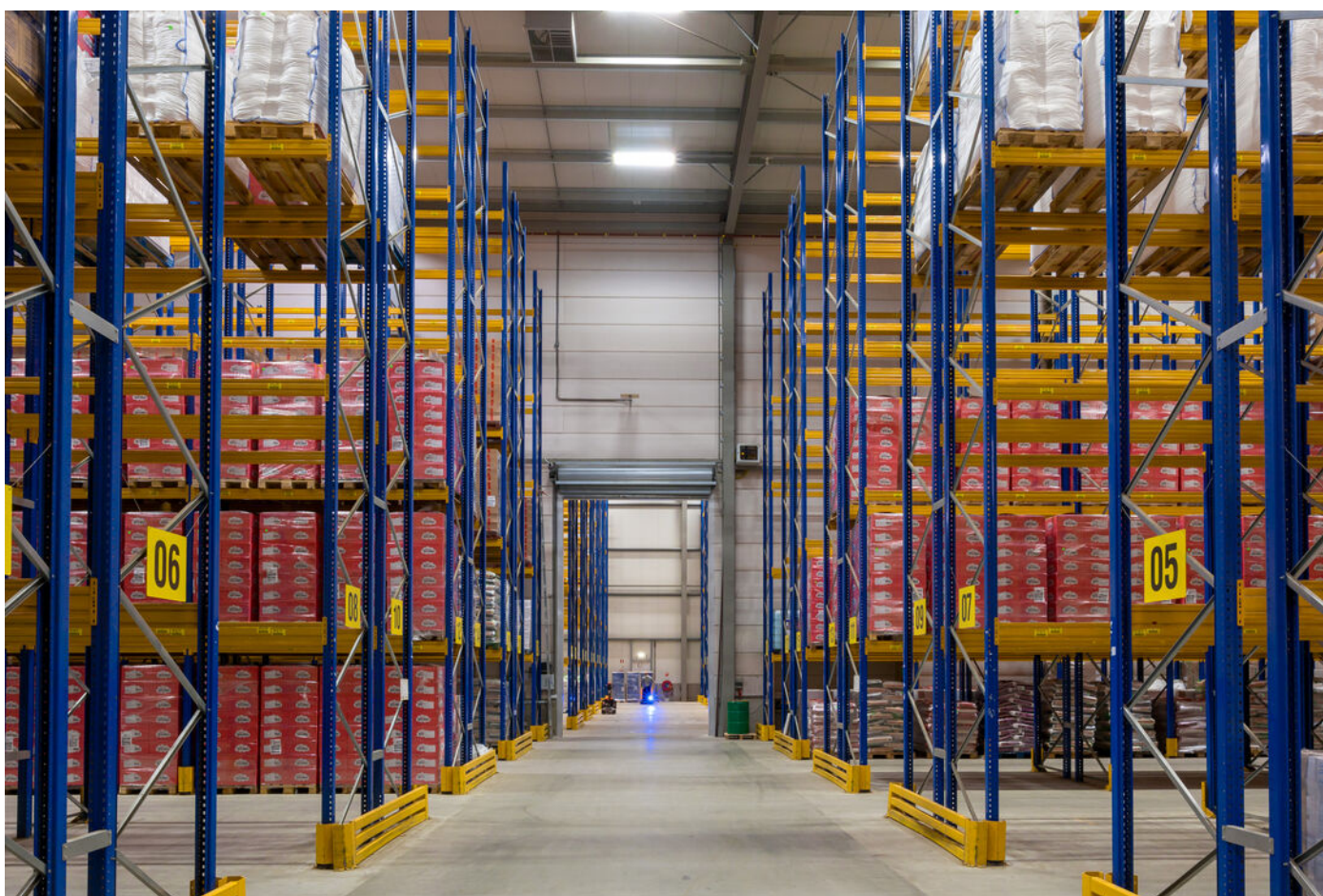


# Foto's van het pand



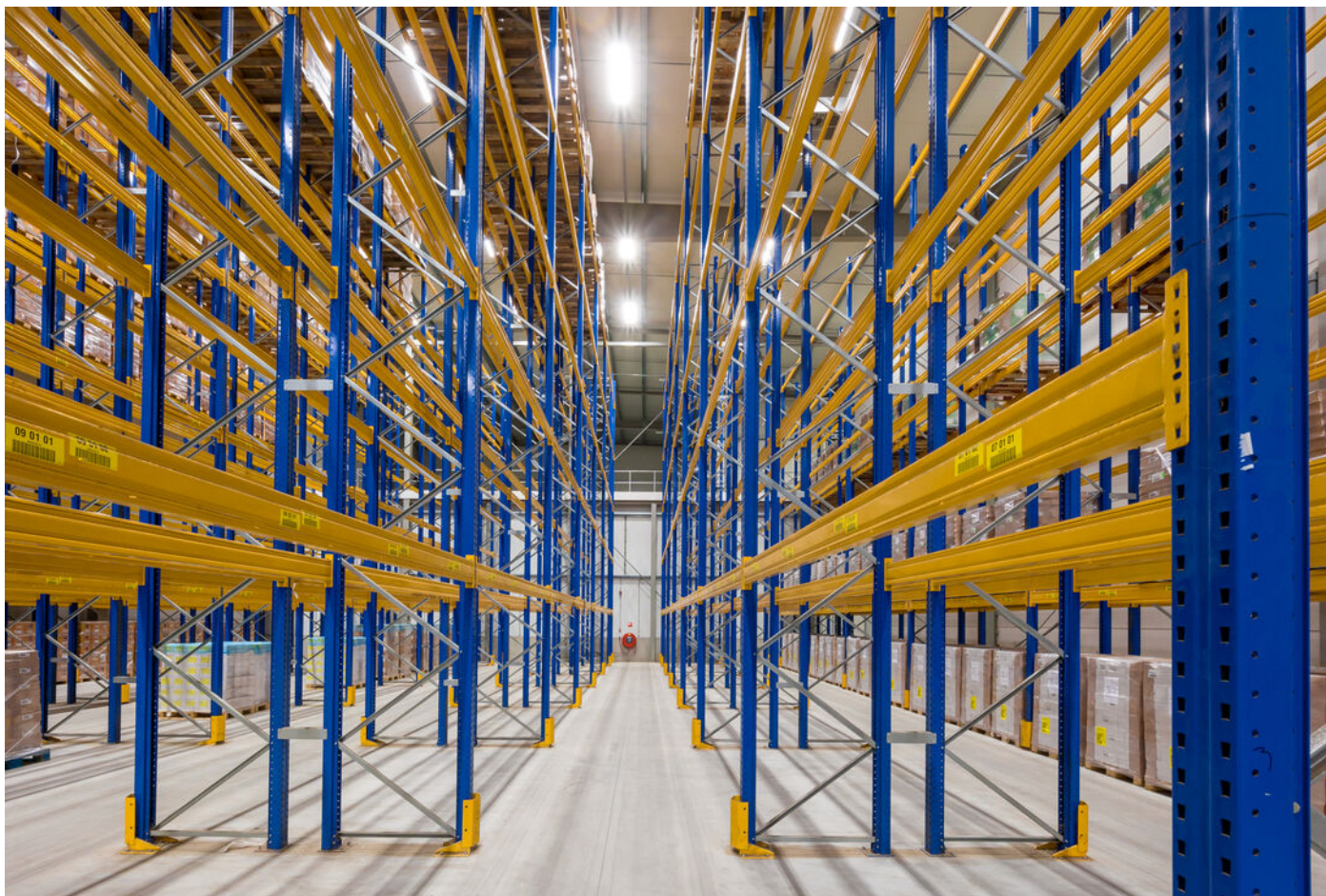


# Foto's van het pand





# Foto's van het pand





# Foto's van het pand





# Foto's van het pand





# Foto's van het pand





# Foto's van het pand





# Foto's van het pand





# Foto's van het pand



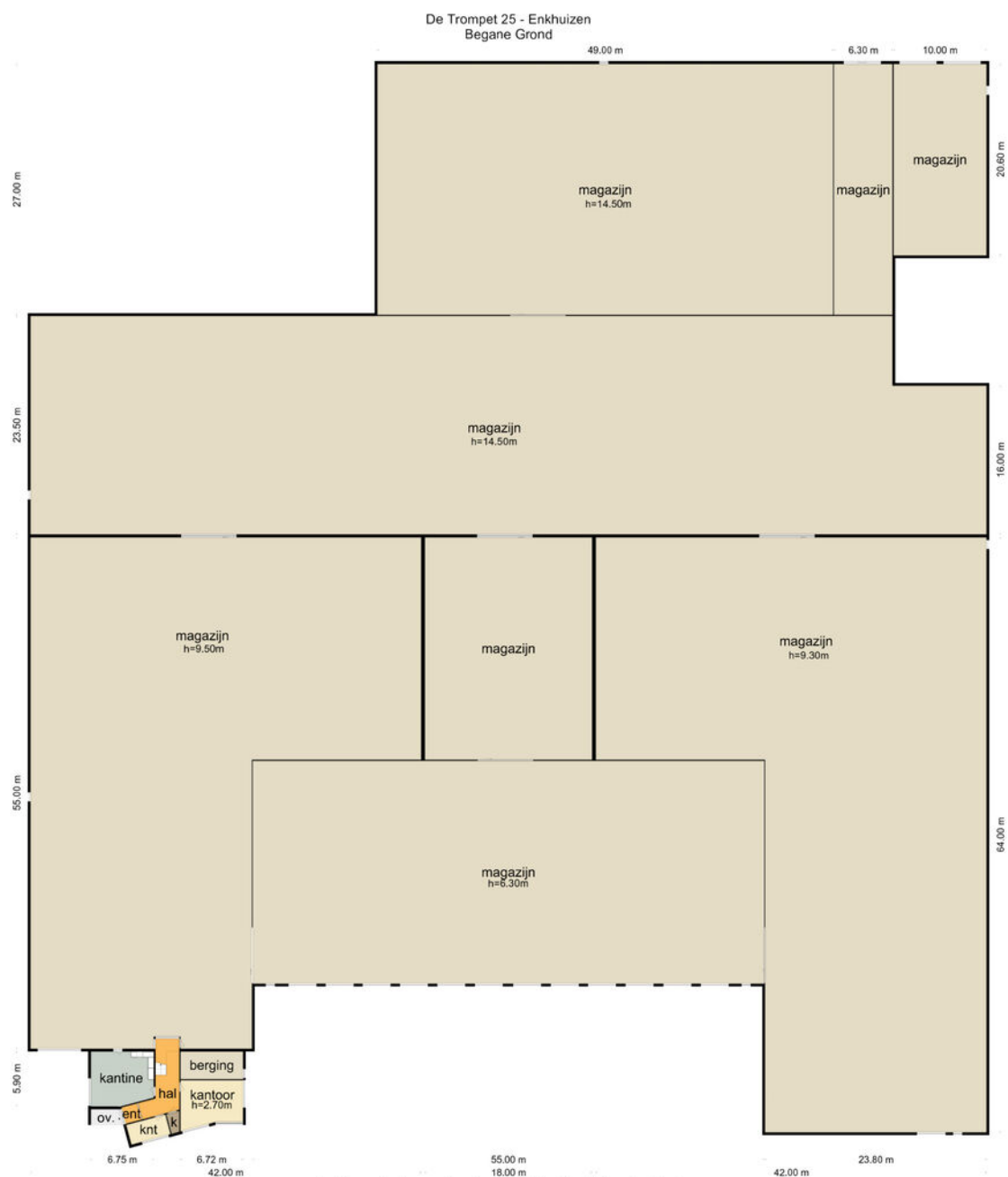


# Foto's van het pand





# Plattegrond van het pand



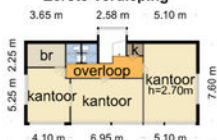
De plattegronden zijn geproduceerd voor promotionele doeleinden en ter indicatie.  
Aan de plattegronden kunnen geen rechten worden ontleend  
© www.objectenco.nl



# Plattegrond van het pand

---

## De Trompet 25 - Enkhuizen Eerste Verdieping



De plattegronden zijn geproduceerd voor promotionele doeleinden en ter indicatie.  
Aan de plattegronden kunnen geen rechten worden ontleend  
© www.objectenco.nl




# Kadastrale kaart

Kadastrale kaart

Uw referentie: De Trompet



0 10 20 30 40 50m

<b>12345</b>	Deze kaart is noordgericht	Schaal 1: 1000	
<b>25</b>	Perceelnummer	Kadastrale gemeente Enkhuzen	
—	Huisnummer	Sectie I	
—	Vastgestelde kadastrale grens	Perceel 290	
—	Voorlopige kadastrale grens		
—	Administratieve kadastrale grens		
—	Bebouwing		

Voor een eensluitend uittreksel, geleverd op 26 juni 2023  
De bewaarder van het kadaster en de openbare registers

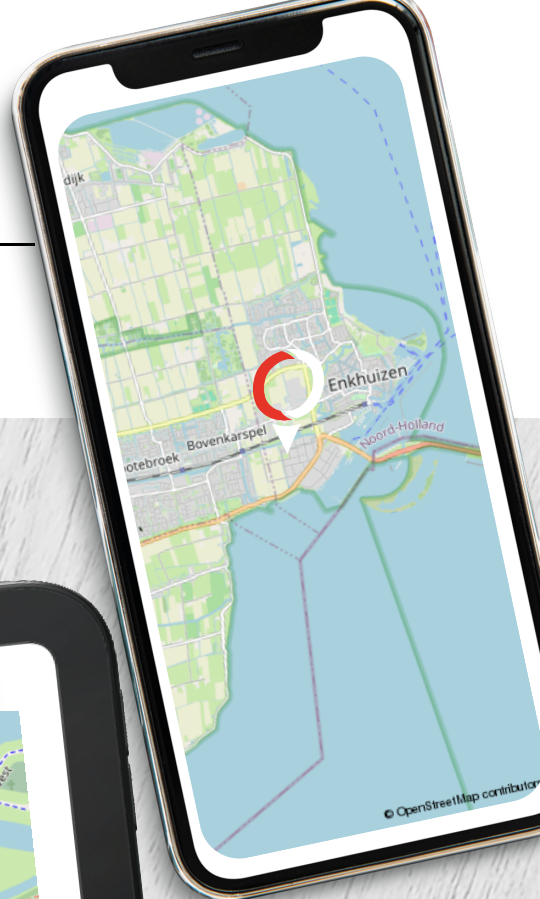
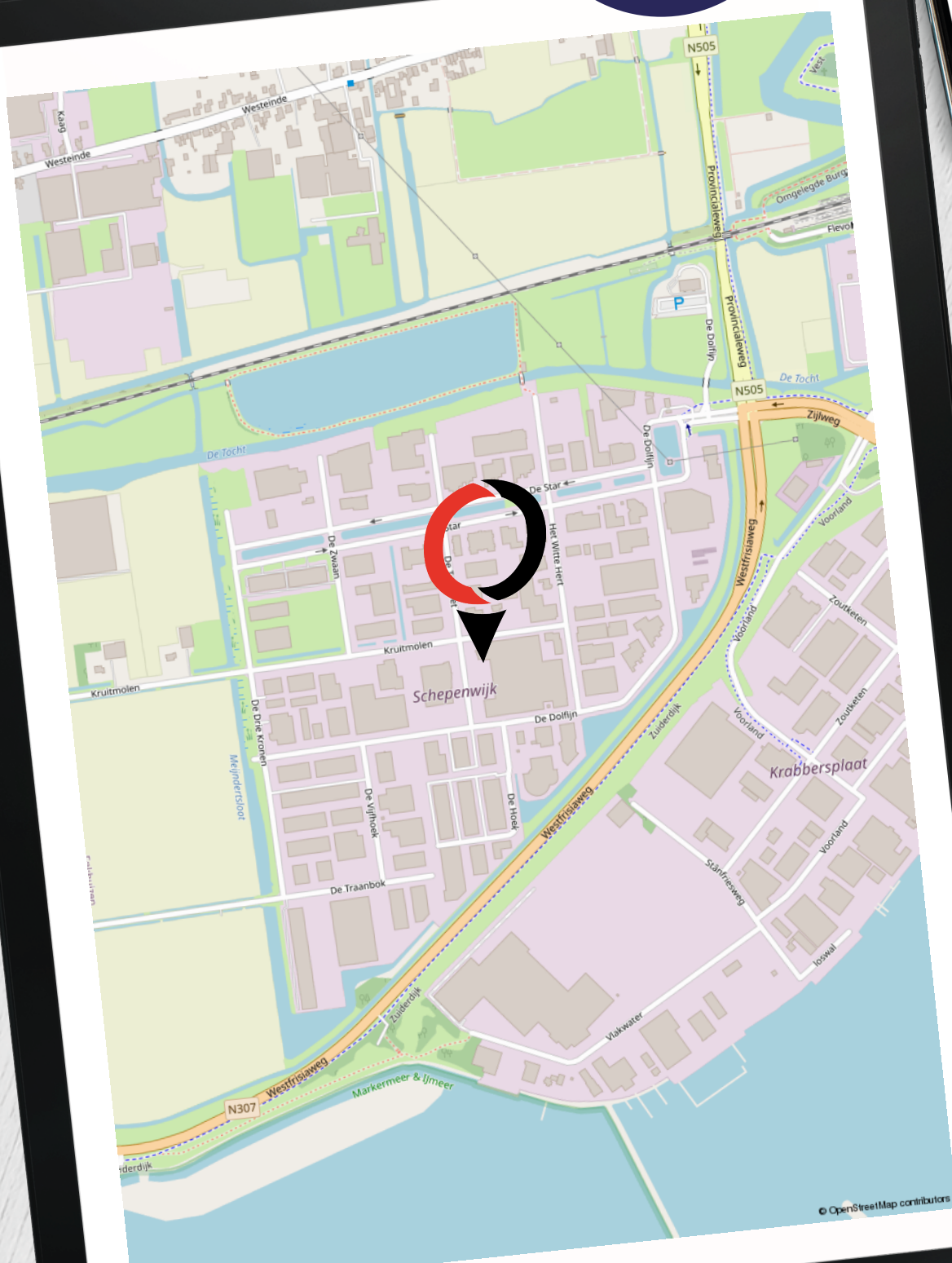
Aan dit uittreksel kunnen geen betrouwbare maten worden ontleend.  
De Dienst voor het kadaster en de openbare registers behoudt zich de intellectuele eigendomsrechten voor, waaronder het auteursrecht en het databankenrecht.



# Locatie van het pand

& plattegrond van de omgeving

Het pand  
bevindt  
zich hier!



# Van Overbeek Makelaars

## Een schat aan ervaring

- ✔ Meer dan 50 jaar ervaring in vastgoed met VIER vestigingen, hét kruispunt voor vraag en aanbod
- ✔ Actief in Noord-Holland
- ✔ Bedrijfs onroerend goed
- ✔ Lid van NVMbusiness
- ✔ Deskundige, ervaren en gecertificeerde professionals
- ✔ Eigen marketingafdeling
- ✔ Experts bij aan- en (ver)koop en aan- en (ver)huur
- ✔ Goed bereikbaar en gratis parkeren



### Purmerend

0299 - 42 88 98

[purmerend@vanoverbeek.nl](mailto:purmerend@vanoverbeek.nl)

Gorslaan 12

1441 RG Purmerend



### Edam-Volendam

0299 - 37 30 40

[edamvolendam@vanoverbeek.nl](mailto:edamvolendam@vanoverbeek.nl)

Kleine Kerkstraat 4

1135 AT Edam



### Hoorn

0229 - 27 17 77

[hoorn@vanoverbeek.nl](mailto:hoorn@vanoverbeek.nl)

Lepelaar 3

1628 CZ Hoorn



### West-Friesland

0228 - 521052

[westfriesland@vanoverbeek.nl](mailto:westfriesland@vanoverbeek.nl)

Hoofdstraat 215

1611 AE Bovenkarspel



## Wat zeggen onze klanten op Funda in business?

8,8

*"Contacten en informatievoorziening waren prima. Werden goed op de hoogte gehouden en er werd goed meegedacht met onze wensen."*

- Dhr. de Wit | **Tomatenmarkt 22 -22A**



# Onze bedrijfsmakelaars:

---

de spil tussen vraag en aanbod in een ondernemende regio

- ✔ Al 50 jaar de bedrijfsmakelaar op het gebied van bedrijfsroerendgoed
- ✔ Gesprekspartner bij ondernemers, projectontwikkelaars en gemeentes in jouw regio
- ✔ Thuis op ieder terrein: van detailhandel tot kantoor, van belegging tot non-profit
- ✔ Formeel en ook informeel op de hoogte wat er speelt bij de ondernemers
- ✔ Bedrijfstaxateur en gecertificeerd om een TMI rapport te verzorgen
- ✔ Ook beleggingspanden in ons aanbod

Vraag de bedrijfsmakelaar naar je kansen! Weten welke prijs jij kunt vragen voor je pand?

Neem contact op met de bedrijfsmakelaar voor een vrijblijvende waarde-indicatie.

---

## Zakelijk verzekeren

Ben jij gaan ondernemen om met grote regelmaat bezig te zijn met je verzekeringen? Vast niet! Jij als ondernemer wilt doen waar jij goed in bent. En dat is namelijk ondernemen. Kansen omzetten in successen.

Onze AVéWé adviseurs begrijpen dit als geen ander! Jij wilt je niet bezighouden met allerlei vragen over verzekeringen, pensioenen, hypotheek en financiële planning. Je wilt oplossingen! Oplossingen die bij je passen en zoveel mogelijk risico's vermijden. Laat AVéWé je sparringpartner zijn. Met deze vertrouwensband kun je rekenen op advies die bij jouw en de onderneming past. Deskundig en onafhankelijk advies in begrijpelijke taal!

Afspraak maken met AVéWé adviseur? Zij komen graag bij je langs!

---



**AVéWé Groep**  
Gorslaan 12  
1441 RG Purmerend

0299 - 77 55 55  
info@avewe.nl



## Op zoek naar een zakelijke hypotheek?

Neem dan contact op met een van onze Hypotheekshopvestigingen. Zij geven je graag het juiste advies.

<p><b>Hypotheekshop Purmerend</b> Hoogstraat 37 1441 BB Purmerend</p> <p>0299 - 43 67 64 Purmerend528@hypotheekshop.nl</p>		<p><b>Hypotheekshop Hoorn</b> Lepelaar 3 1628CZ Hoorn</p> <p>0229 - 28 57 77 hoorn525@hypotheekshop.nl</p>	
--	---	--	---



## Hoog rendement bij aankoop

Een beleggingspand kopen? Neem dan contact met ons op. Wij zijn gespecialiseerd in het bij elkaar brengen van vraag en aanbod van onroerend goed.

0229 - 27 17 77

[hoorn@vanoverbeek.nl](mailto:hoorn@vanoverbeek.nl)



De door ons verstrekte informatie is vrijblijvend en uitsluitend voor geadresseerde bestemd. Alle door ons verstrekte gegevens zijn met zorg samengesteld en gebaseerd op verkregen informatie. Ter zake de juistheid hiervan kunnen wij echter geen aansprakelijkheid aanvaarden. Alle verstrekte informatie moet worden beschouwd als uitnodiging tot het doen van een bieding, bezichtiging of het starten van een onderhandeling. Op al onze werkzaamheden zijn de voorwaarden van de NVM van toepassing.